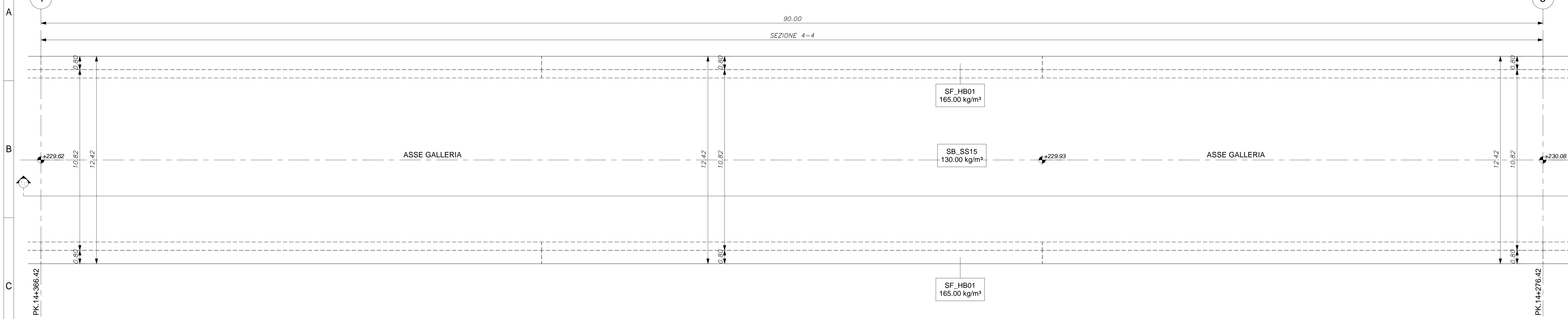
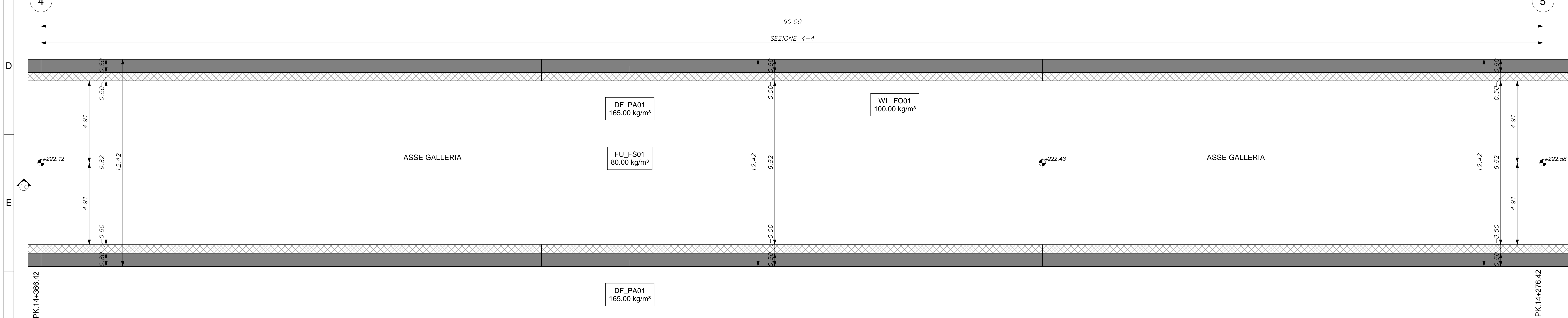


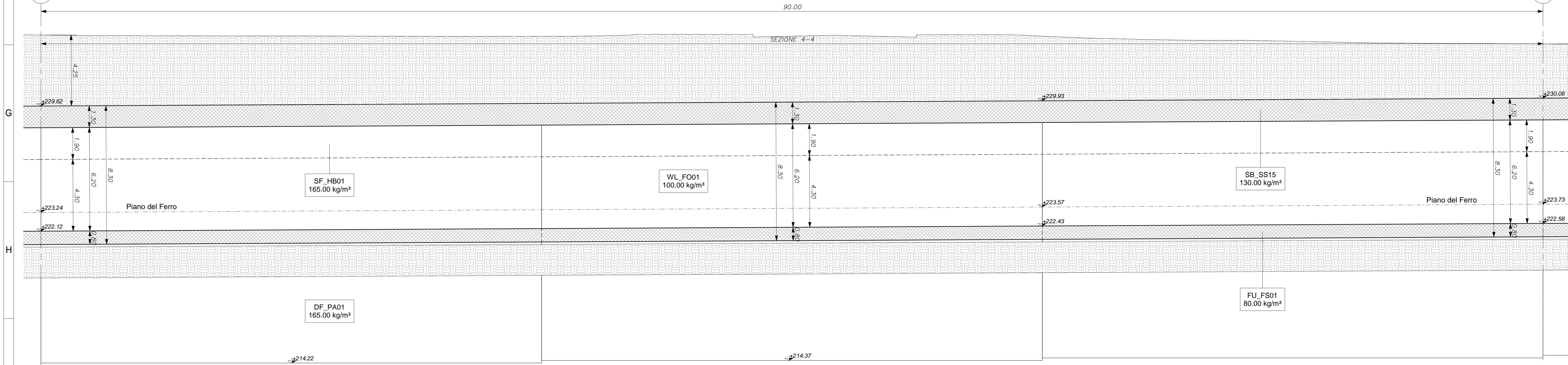
Piano Copertura (PC0) - 3
Scala 1 : 100



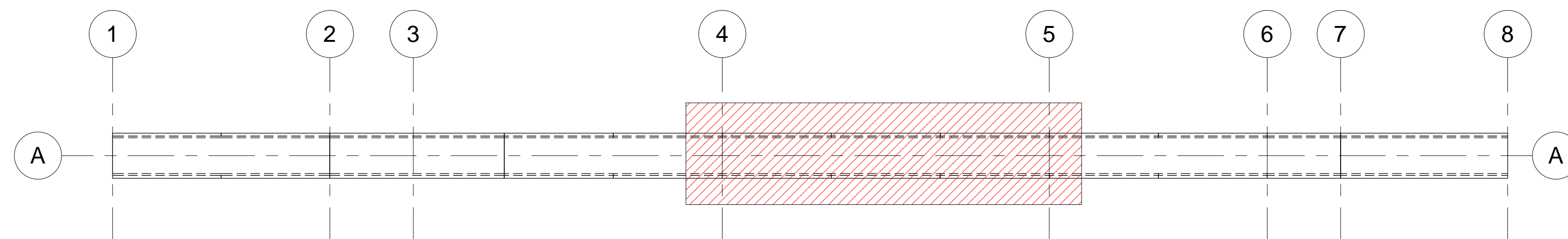
Piano del ferro - 3
Scala 1 : 100



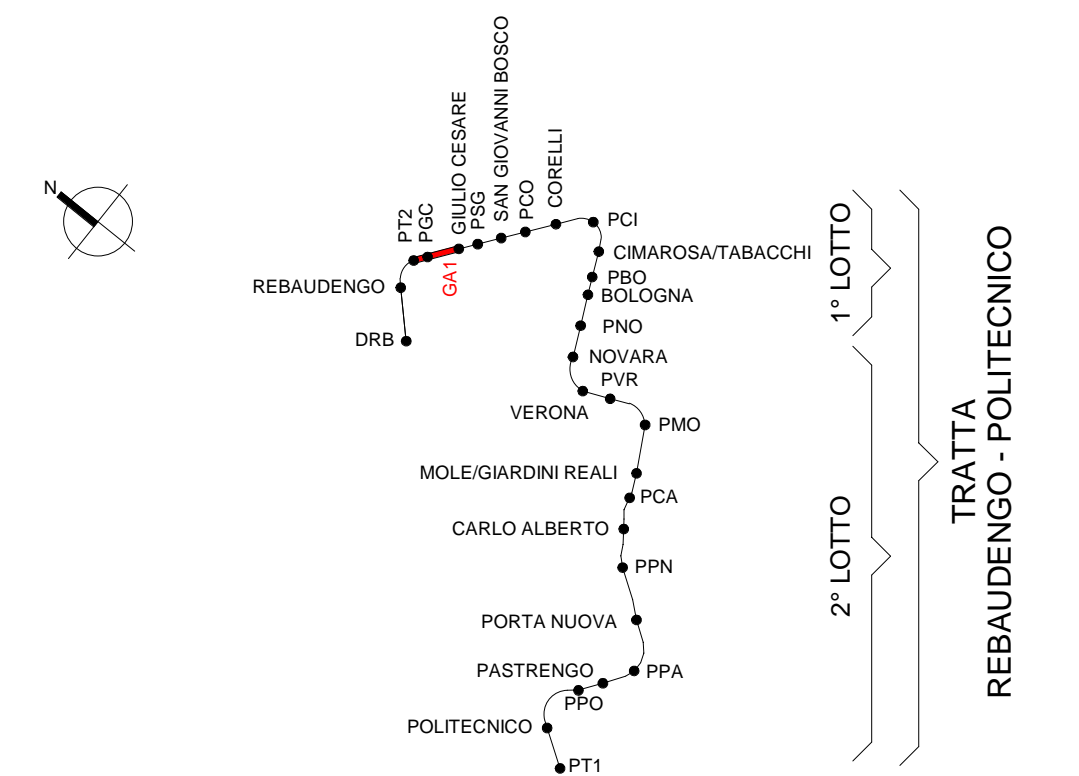
Sezione 1c
Scala 1 : 100



PIANTA CHIAVE 3
Scala 1 : 1000



KEY PLAN



CARATTERISTICHE CALCESTRUZZI:

-MAGRONE
C12/15
Classe di esposizione: XC2

-DIAFRAMMI
C25/30
Classe di esposizione: XC2
Classe di consistenza: S3
Rapporto A/C: <0.60
Dosaggio minimo cemento: 300 kg/m³
Diamentro massimo aggregati: 25mm

-STRUTTURE INTERNE E FONDAZIONE:
C30/37
Classe di esposizione: XC3
Classe di consistenza: S4
Rapporto A/C: <0.55
Dosaggio minimo cemento: 320 kg/m³
Diamentro massimo aggregati: 20mm

Classe di esposizione ambientale del calcestruzzo secondo le Norme UNI 11104:2016 corrispondenti alle linee guida UNI EN 206-1.

RESISTENZA AL FUOCO

STRUTTURE INTERNE REI 120

ELEMENTO	COPRIFERRO MINIMO (mm)
DIAFRAMMI	75
SOLAI INTERNI	40
FONDAZIONE, COPERTURA E FODERE	50

ABACO CODICI IDENTITA' E INCIDENZA ARMATURA

Codice Identità	Descrizione	Incidenza armatura
DF_PA01	Paratia in Diaframmi, in c.a. sp. 800 mm	165.00 kg/m³
FU_FS01	Solettone di fondo, in c.a. sp. 800 mm	80.00 kg/m³
SB_SS15	Soletta strutturale, in c.a. sp. 1300 mm	170.00 kg/m³
SF_HB01	Trave di cordolo, in c.a. 2900x800 mm	165.00 kg/m³
WL_FO01	Fodera, in c.a. sp. 500 mm	100.00 kg/m³

MINISTERO DELLE INFRASTRUTTURE E DELLA MOBILITÀ SOSTENIBILI
STRUTTURA TECNICA DI MISSIONE



METROPOLITANA AUTOMATICA DI TORINO
LINEA 2 - TRATTA POLITECNICO - REBAUDENGO
PROGETTAZIONE DEFINITIVA
Lotto Costruttivo 1: Rebaudengo - Bologna

PROGETTO DEFINITIVO
DIRETTORE PROGETTAZIONE
Responsabile Integrazione discipline specialistiche

INFRA.TO
INFRASTRAPORTI.TO S.r.l.

Ing. R. Crova
Cofe degli Ingegneri della Provincia di Torino n. 60385

Ing. F. Rizzi
Cofe degli Ingegneri della Provincia di Torino n. 5337K

PROGETTO STRUTTURALE - GALLERIA ARTIFICIALE
TRATTE D'OPERA GA1
PLANIMETRIA E PROFILO - TAV.3/5

ELABORATO	REV.	REV.	SCALA	DATA
MTL2T1A1D1STRGA1T001.3	0	2	1:100	14/07/23

REV.	DESCRIZIONE	DATA	REDATTO	CONTROL.	APPROV.	VISTO
0	Emissione	22/12/21	MRE	ECA	FRI	RCR
1	Emissione finale a seguito di verifica preventiva	29/12/22	MRE	ECA	FRI	RCR
2	Emissione finale a seguito di verifica preventiva	14/07/23	MRE	ECA	FRI	RCR

STAZIONE APPALTANTE
LOTTO 1 CARTELLA 9.5.1 9 MTL2T1A1D1 STRGA1T001.3
DIRETTORE ED DIVISIONE INFRASTRUTTURE E MOBILITÀ
Ing. R. Bertasio
RESPONSABILE UNICO DEL PROCEDIMENTO
Ing. A. Strozziro