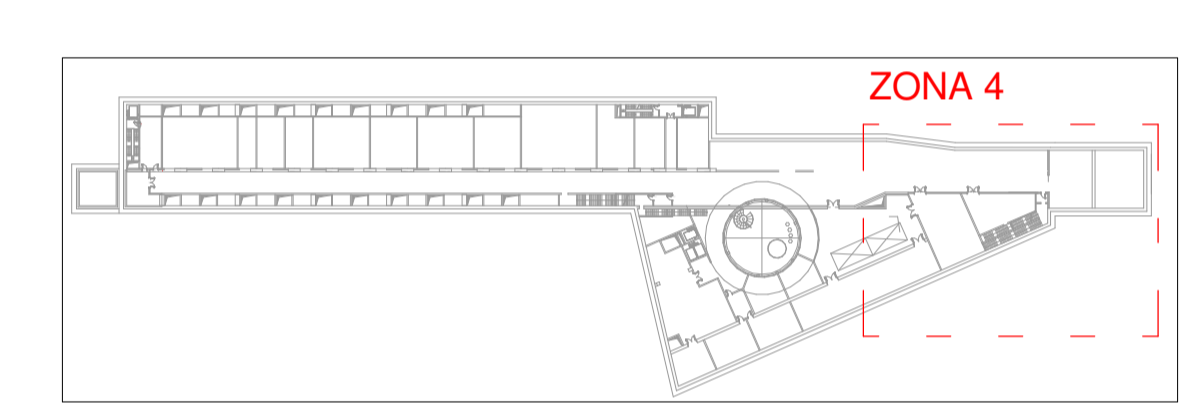
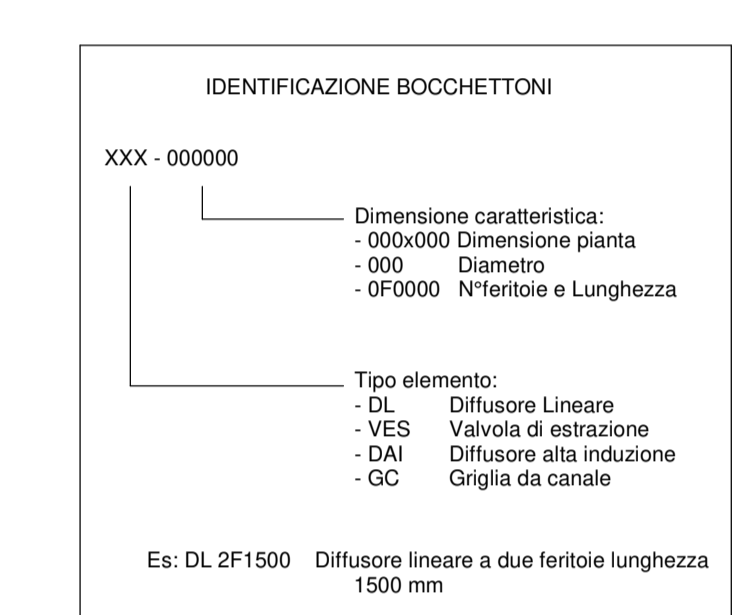
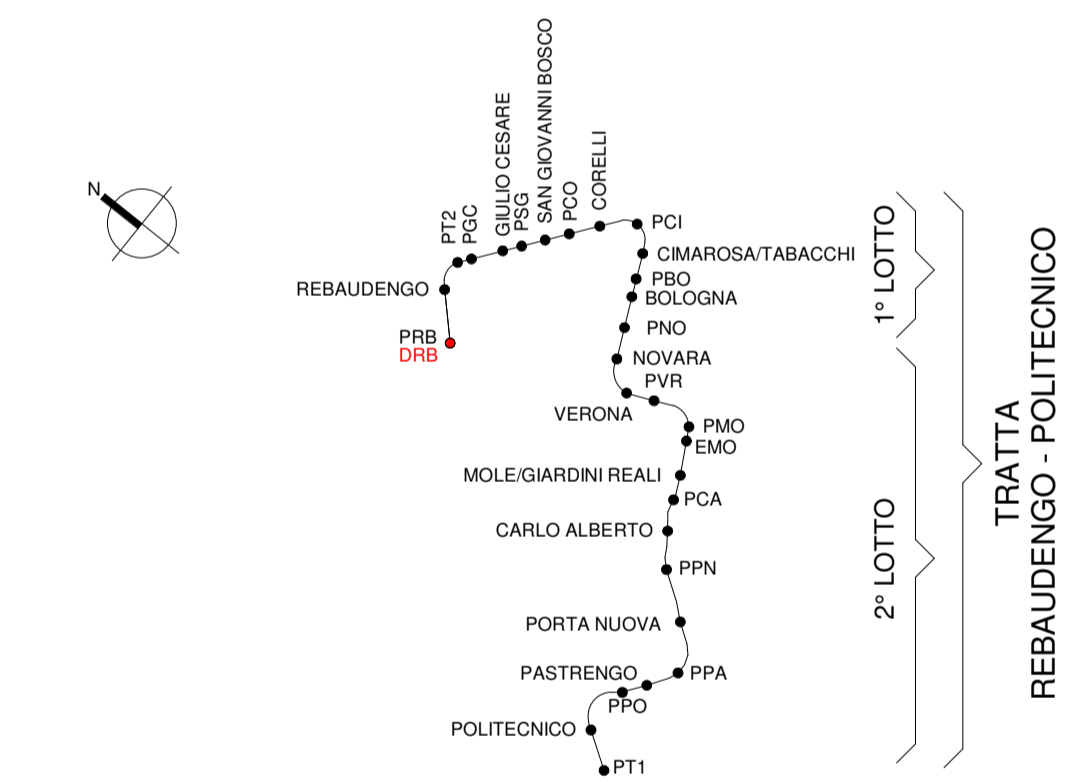


ABBREVIAZIONE	SISTEMA	SPERIMENTAZIONE	ABBREVIAZIONE SISTEMA
...



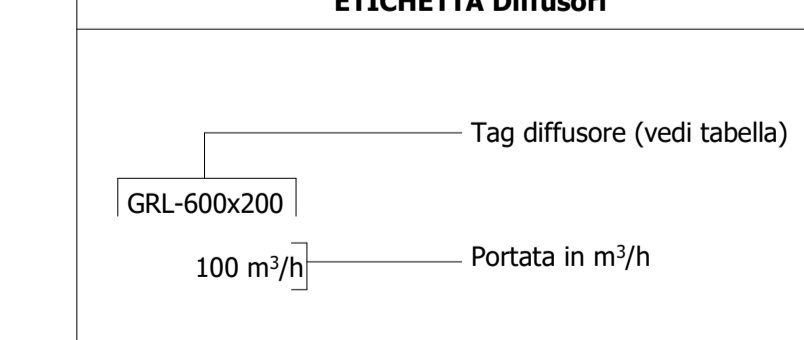
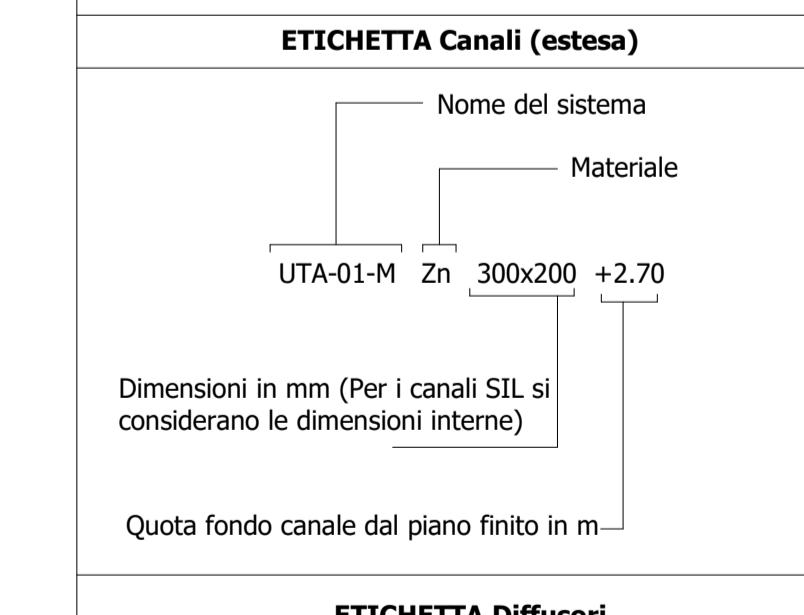
Keyplan - Zona 4
1:2000

KEY PLAN



1 Livello -2 - Estrazione Fumi - Zona 4
1:100

MATERIALI	
Zn	Acciaio zincato
Zn-EI	Acciaio zincato con materassino antifluoco
SC-Zn	Singolo comparto in lamiera zincata
MC-SIL	Multicomparto in silicato di calcio
FI	Flexibile fonosolante
FI-EI	Flexibile EI



N.B. Per le caratteristiche delle apparecchiature cfr. Tav. 14.5.5-1-MTL-2T1-A1-D-VE-DRB-K-001

MINISTERO DELLE INFRASTRUTTURE E DELLA MOBILITÀ SOSTENIBILI
STRUTTURA TECNICA DI MISSIONE



METROPOLITANA AUTOMATICA DI TORINO
LINEA 2 - TRATTA POLITECNICO - REBAUDENGO
PROGETTAZIONE DEFINITIVA
Lotto Costruttivo 1: Rebaudengo - Bologna

PROGETTO DEFINITIVO	DIRETTORE PROGETTAZIONE	IL PROGETTISTA	INFRA.TO	INFRASTRUTTURE PER LA MOBILITÀ	INFRA TRASPORTI.TO S.r.l.
DEPOSITO OFFICINA REBAUDENGO - IMPIANTI NON DI SISTEMA					
IMPIANTO DI VENTILAZIONE DI EMERGENZA LAYOUT LIVELLO -2 - ZONA 4					
Ing. R. Crova	Ing. F. Azzarone				
Qualificato dirigente della Provincia di Torino n. 60385	Qualificato dirigente della Provincia di Torino n. 122871				
IBM MANAGER Geom. L. D'Accardi	MTL2T1A1D-IVDRBT002.4	REV. 0	SCALA 1:100	DATA 28/12/22	

REV.	DESCRIZIONE	DATA	REDAITTO	CONTROL.	APPROV.	VERSO
0	EMISSIONE	30/03/22	FAE	FAE	FAE	REV
1	EMISSIONE FINALE A SEGUITO DI VERIFICA PREVENTIVA	28/12/22	FAE	FAE	FAE	REV

LOTTO 1	CARTELLA	14.5.5	9	MTL2T1A1D	IVDRBT002.4
STAZIONE APPALTANTE					
DIRETTORE DI DIVISIONE INFRASTRUTTURE E MOBILITÀ					
Ing. R. Bertasio					
RESPONSABILE UNICO DEL PROCEDIMENTO					
Ing. A. Strozzierto					