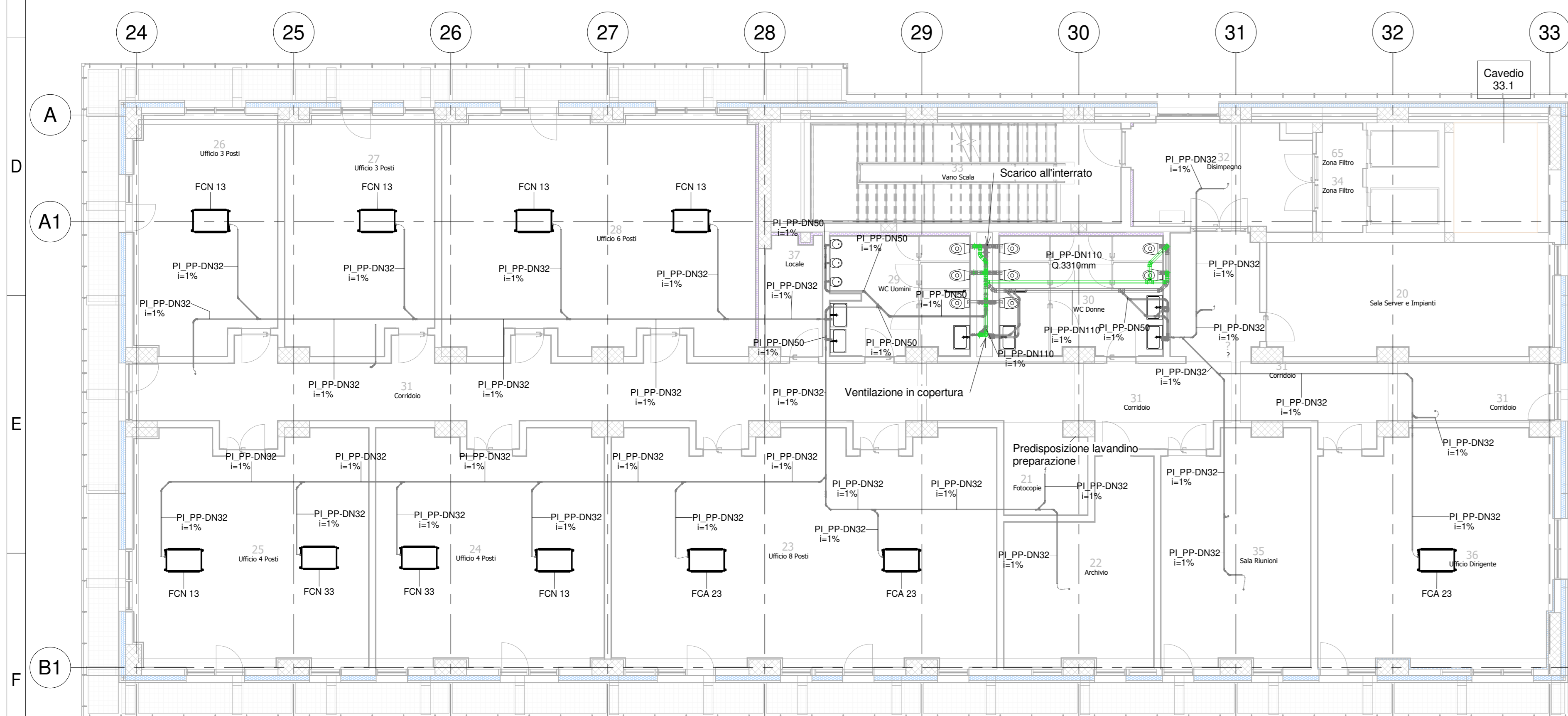
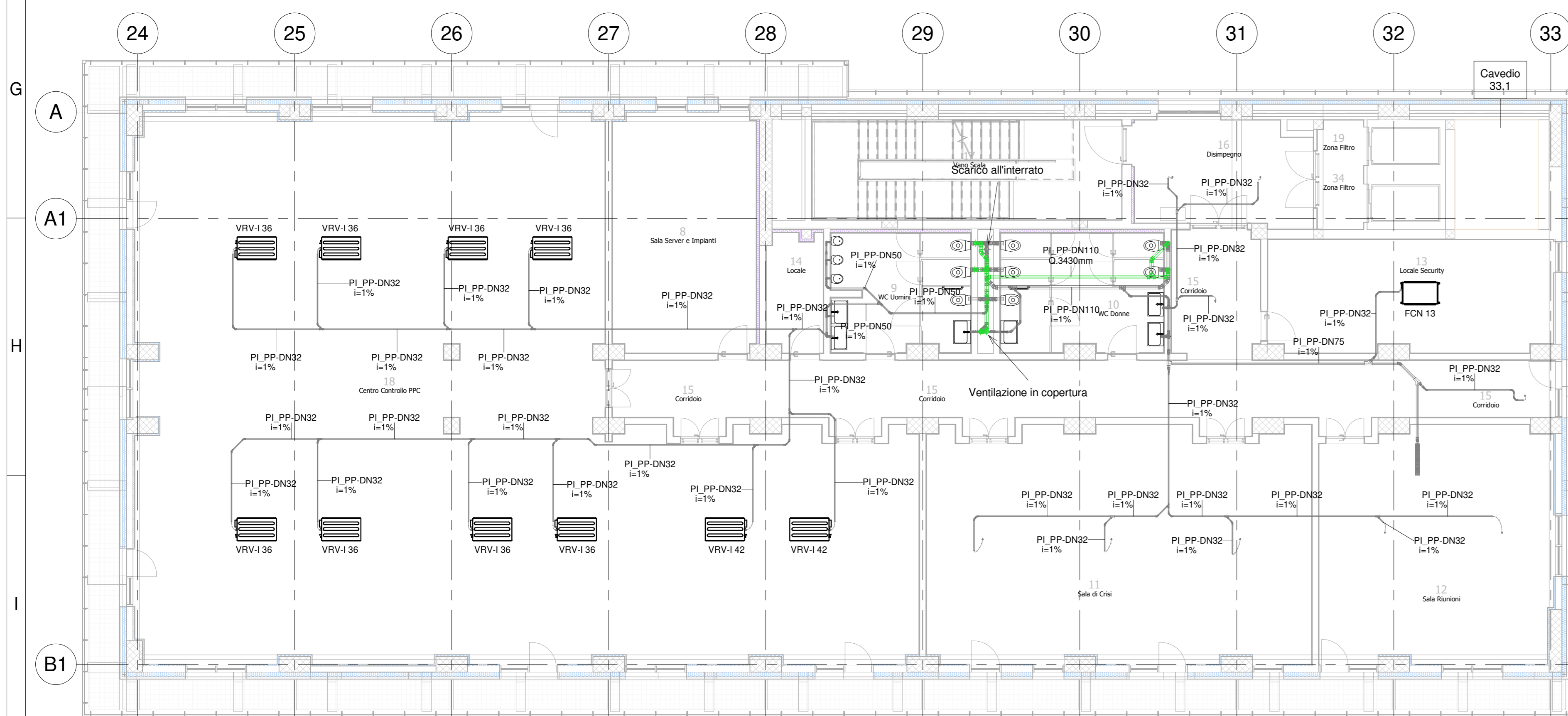


1 Livello 0 - Scarichi
1:100

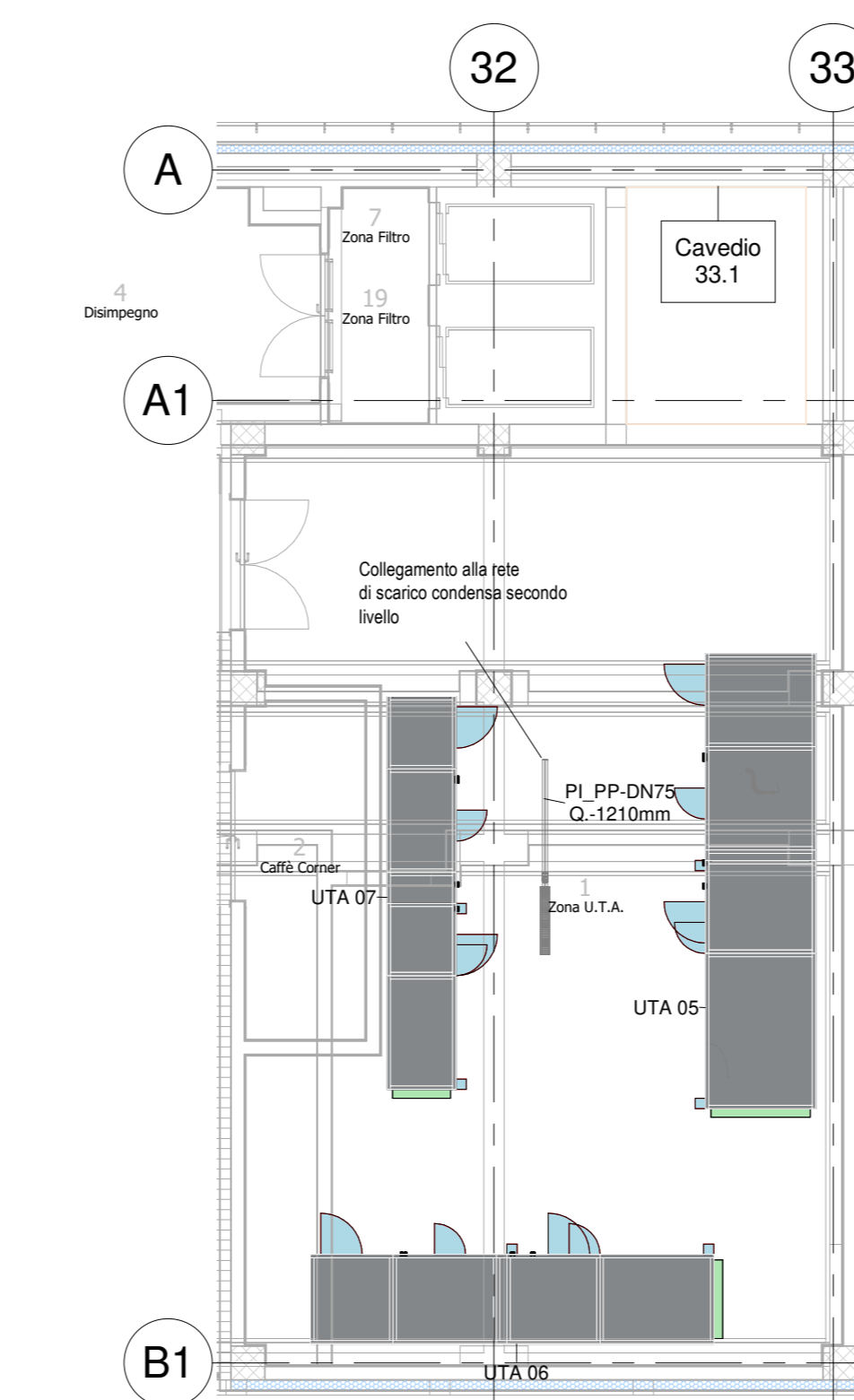
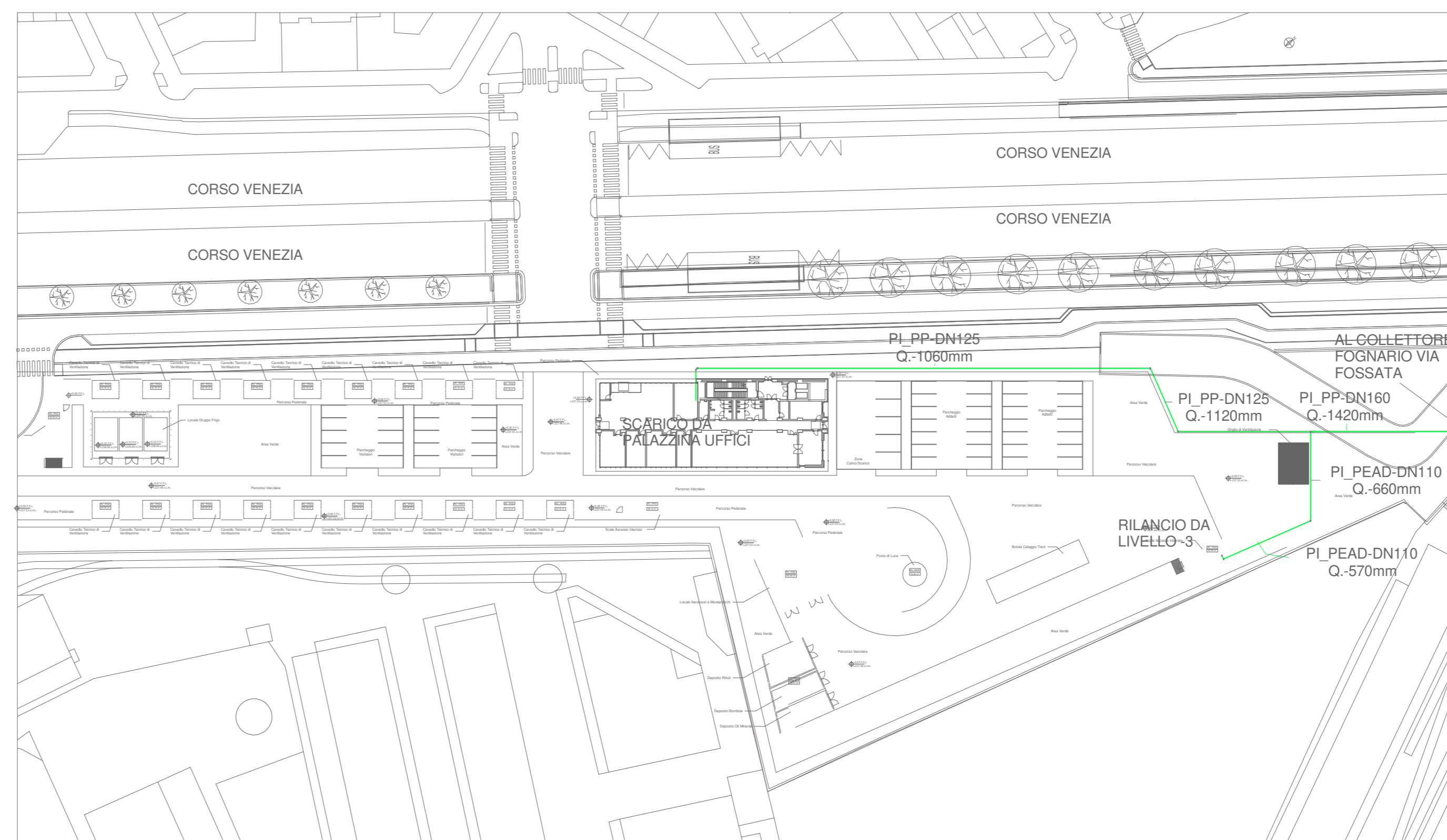


2 Livello +1 - Scarichi
1:100

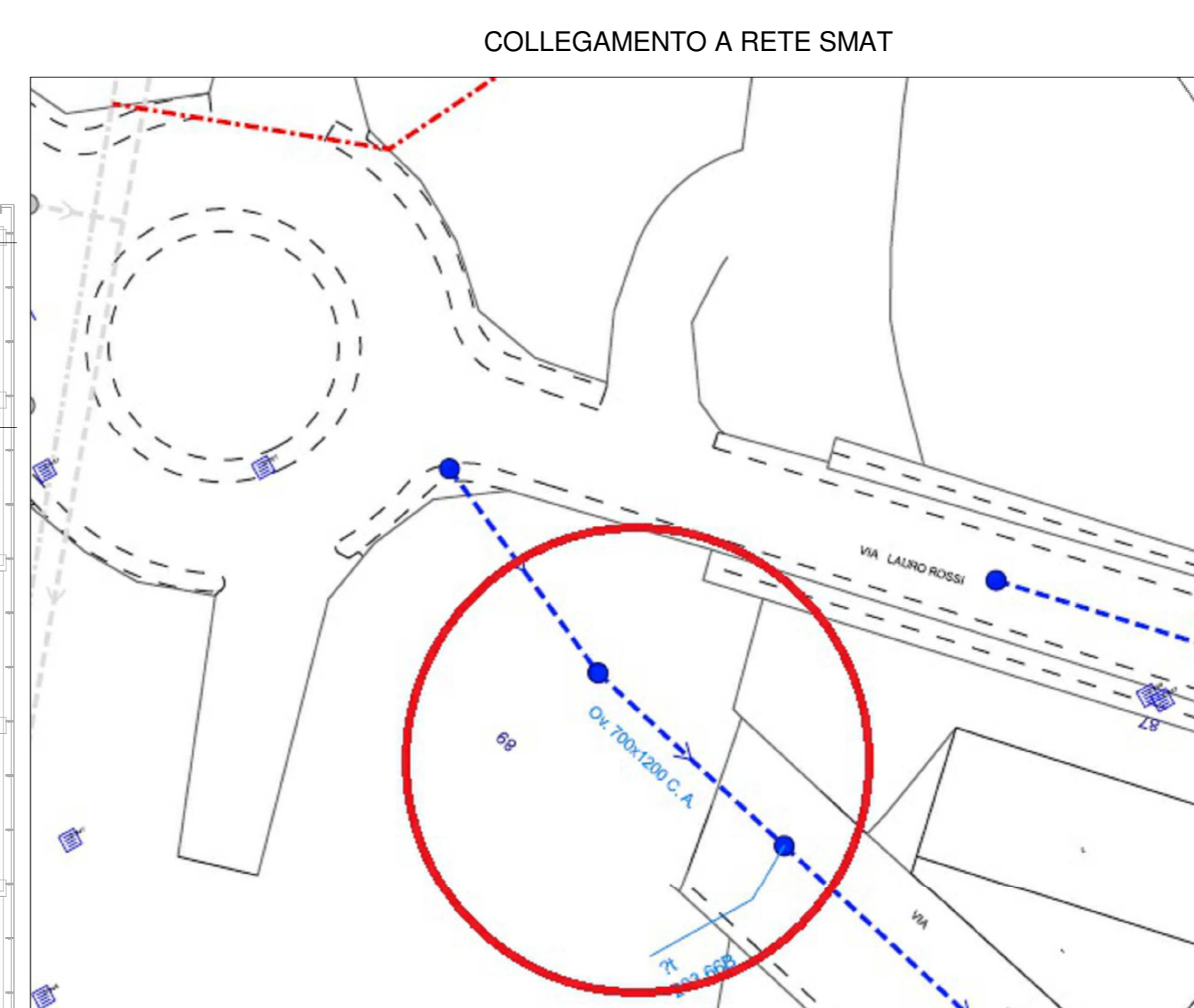


3 Livello +2 - Scarichi
1:100

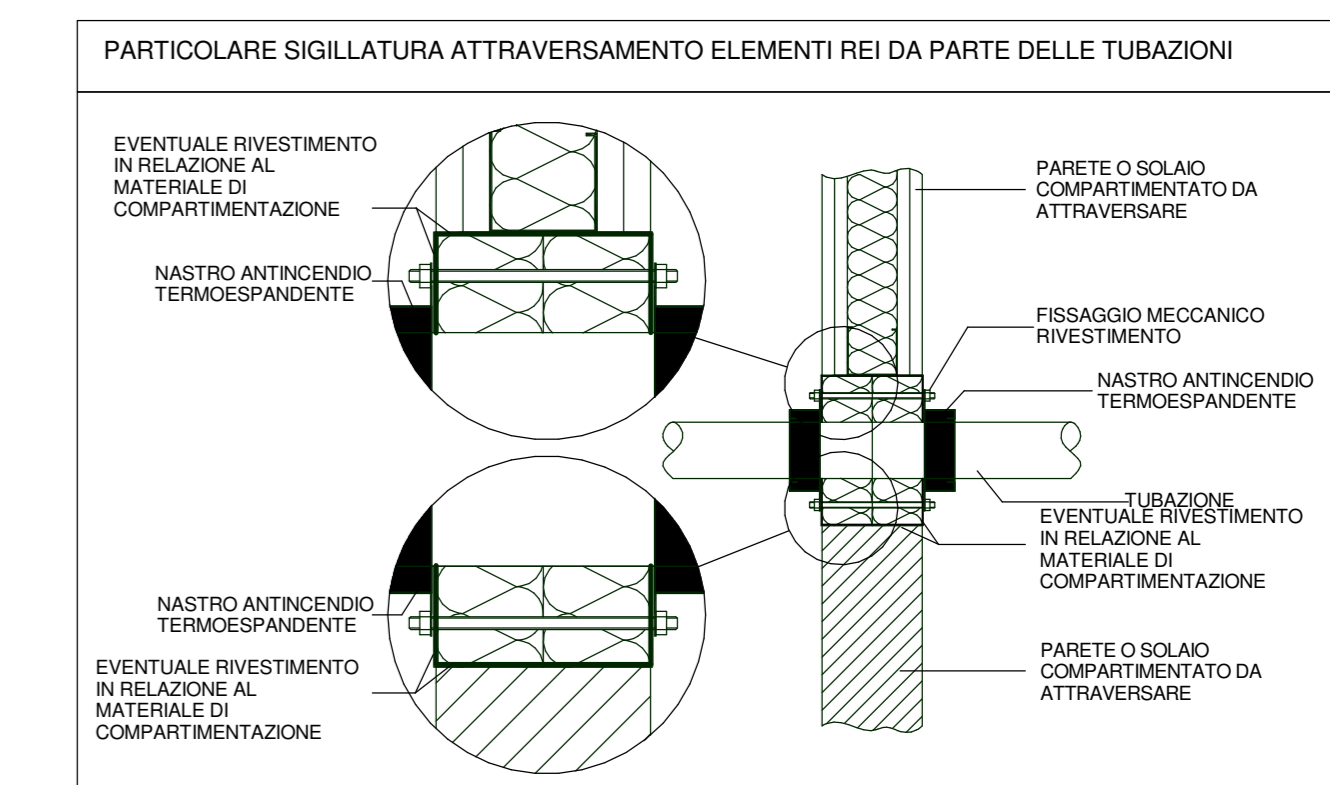
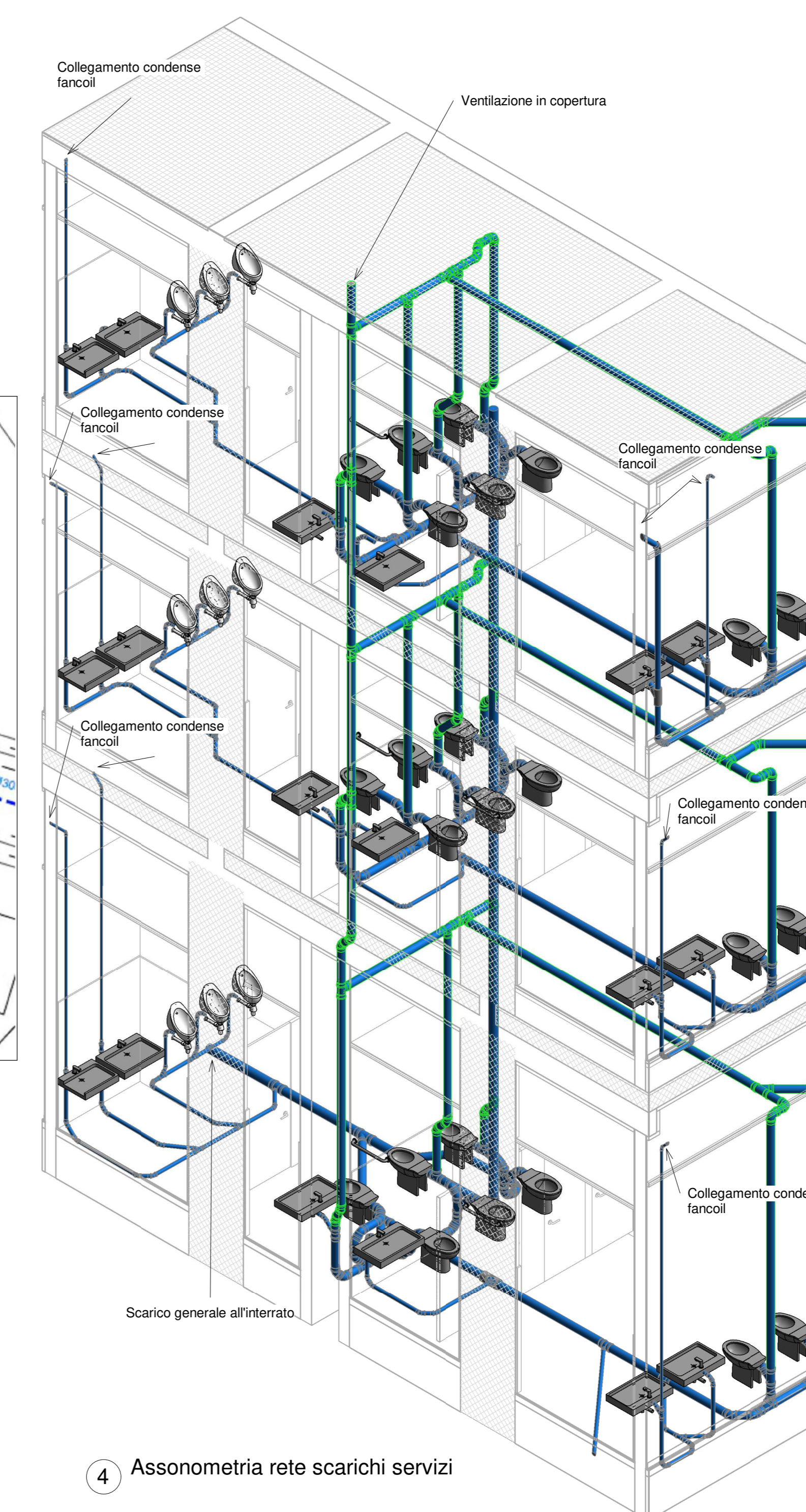
Scarichi aree esterne scala 1:1000



5 Stralco livello 3
1:100



4 Assonometria rete scarichi servizi



LEGENDA APPARECCHIATURE

Simbolo	Descrizione
[Symbol]	Vano di uscita
[Symbol]	Vano di uscita dotato
[Symbol]	Chiusura
[Symbol]	Landò
[Symbol]	Landò dotato
[Symbol]	Chiusa

TUBAZIONI POLIETILENE ALTA DENSITÀ
Serie UNI EN 12666-1 - Impiego per scarico a gravità

DN (mm nom)	De (mm)	s (mm)	T (mm)
32	32	3	+0.5 - 0
40	40	3	+0.5 - 0
50	50	3	+0.5 - 0
60	63	3	+0.5 - 0
70	75	3	+0.5 - 0
90	90	3.5	+0.6 - 0
100	110	4.2	+0.7 - 0
125	125	4.8	+0.7 - 0
150	160	6.2	+0.9 - 0
200	200	6.2	+0.9 - 0
250	250	7.7	+1.0 - 0
300	315	9.7	+1.2 - 0

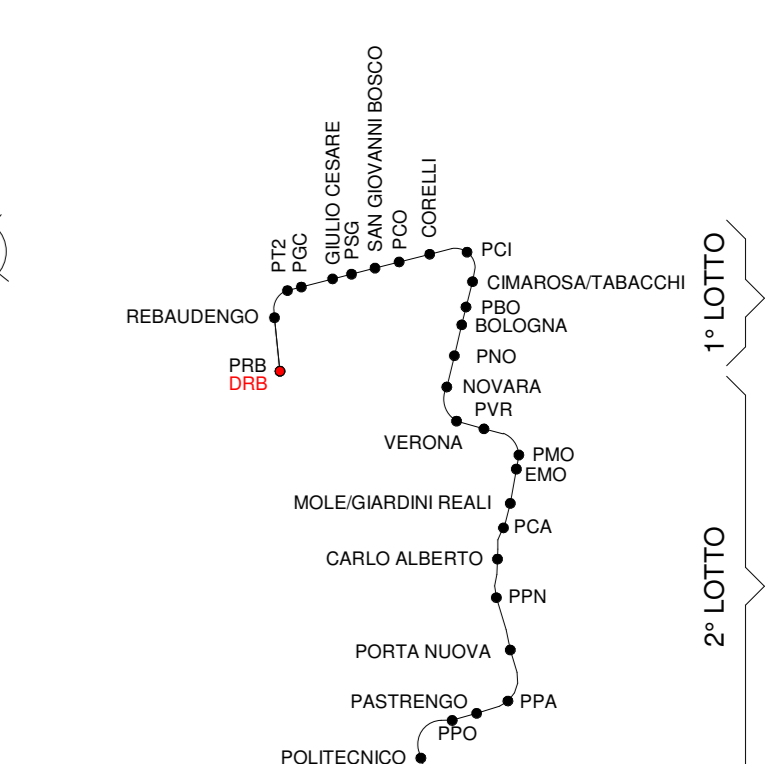
LEGENDA SCARICHI IDROSANITARI

Colore	Impianto	Descrizione	Definizione
[Blue]	S.M.A.	Rilascio acqua di raffreddamento	Passaggio in pressione
[Red]	S.A.B.	Acqua barile	Passaggio scarico in interblocco
[Green]	S.A.V.	Acqua nera	Passaggio scarico
[Orange]	S.A.N.	Rilascio acqua nera	Passaggio scarico
[Yellow]	S.C.M.	Suolo condotte	Passaggio scarico
[Purple]	S.L.V.	Ventilazione scarichi	Passaggio scarico

ETICHETTA TUBAZIONI

Colore Verde Materiale
 Diametro nominale (mm) (mm)
 Diametro esterno (mm) (mm)
 G. (mm)

KEY PLAN



MINISTERO DELLE INFRASTRUTTURE E DELLA MOBILITÀ SOSTENIBILI
STRUTTURA TECNICA DI MISSIONE

Mims
COMUNE DI TORINO
CITTA' DI TORINO

METROPOLITANA AUTOMATICA DI TORINO
LINEA 2 - TRATTA POLITECNICO - REBAUDENGO
PROGETTAZIONE DEFINITIVA
 Lotto Costruttivo 1: Rebaudengo - Bologna

PROGETTO DEFINITIVO
 DIRETTORE PROGETTAZIONE: Ing. F. Azzone
 RESPONSABILE INTERPRETAZIONE: Ing. R. Crovi

INFRA.TO INFRATRASPORTI.TO S.r.l.

DEPOSITO OFFICINA REBAUDENGO - IMPIANTI NON DI SISTEMA
IMPIANTO IDRICO SANITARI - SCARICHI
PLANIMETRIA LIVELLI 0-1-2

ELABORATO	REV.	SCALA	DATA
MTL2T1A1D IISDRBT006	0 2	1:100	21/02/23

AGGIORNAMENTI

REV.	DESCRIZIONE	DATA	REDAITTO	CONTROL.	APPROV.	VISTO
0	EMISSIONE	31/03/22	FAZ	FAZ	FAZ	RCI
1	EMISSIONE FINALE A SEGUITO DI VERIFICA PREVENTIVA	28/12/22	FAZ	FAZ	FAZ	RCI
2	EMISSIONE FINALE A SEGUITO DI VERIFICA PREVENTIVA	21/02/23	FAZ	FAZ	FAZ	RCI

STAZIONE APPALTANTE
 DIRETTORE DI DIVISIONE INFRASTRUTTURE E MOBILITÀ
 Ing. R. Bertasio

RESPONSABILE UNICO DEL PROCEDIMENTO
 Ing. A. Strozzi