

**MINISTERO
DELLE INFRASTRUTTURE E DELLA MOBILITÀ SOSTENIBILI
STRUTTURA TECNICA DI MISSIONE**



COMUNE DI TORINO



**METROPOLITANA AUTOMATICA DI TORINO
LINEA 2 - TRATTA POLITECNICO - REBAUDENGO
PROGETTAZIONE DEFINITIVA
Lotto Costruttivo 1: Rebaudengo - Bologna**

PROGETTO DEFINITIVO		 INFRA.TO <i>infrastrutture per la mobilità</i>				INFRATRASPORTI.TO S.r.l.	
DIRETTORE PROGETTAZIONE Responsabile integrazione discipline specialistiche	IL PROGETTISTA	IMPIANTI NON DI SISTEMA - POZZO SAN GIOVANNI BOSCO IMPIANTO ELETTRICO E FORZA MOTRICE SCHEMA UNIFILARE E FRONTE QUADRO QUADRO LUCE E FORZA MOTRICE QFMILL					
Ing. R. Crova Ordine degli Ingegneri della Provincia di Torino n. 6038S	Ing. F. Azzarone Ordine degli Ingegneri della Provincia di Torino n. 12287J	ELABORATO		REV. int. est.		SCALA	DATA
BIM MANAGER Geom. L. D'Accardi		MTL2T1A1DIELPSGK005		0	1	-	15/12/2022

AGGIORNAMENTI

Fg. 1 di 11

REV.	DESCRIZIONE	DATA	REDATTO	CONTROL.	APPROV.	VISTO
0	EMISSIONE	31/03/2022	GSC	AGH	FAZ	RCR
1	Emissione finale a seguito di verifica preventiva	15/12/2022	GSC	AGH	FAZ	RCR

<table border="1"> <tr> <td>LOTTO 1</td> <td>CARTELLA</td> <td>12.3.3</td> <td>9</td> <td>MTL2T1A1D IELPSGK005</td> </tr> </table>					LOTTO 1	CARTELLA	12.3.3	9	MTL2T1A1D IELPSGK005	STAZIONE APPALTANTE		
LOTTO 1	CARTELLA	12.3.3	9	MTL2T1A1D IELPSGK005								
DIRETTORE DI DIVISIONE INFRASTRUTTURE E MOBILITÀ Ing. R. Bertasio												
RESPONSABILE UNICO DEL PROCEDIMENTO Ing. A. Strozzi												

23/05/2022

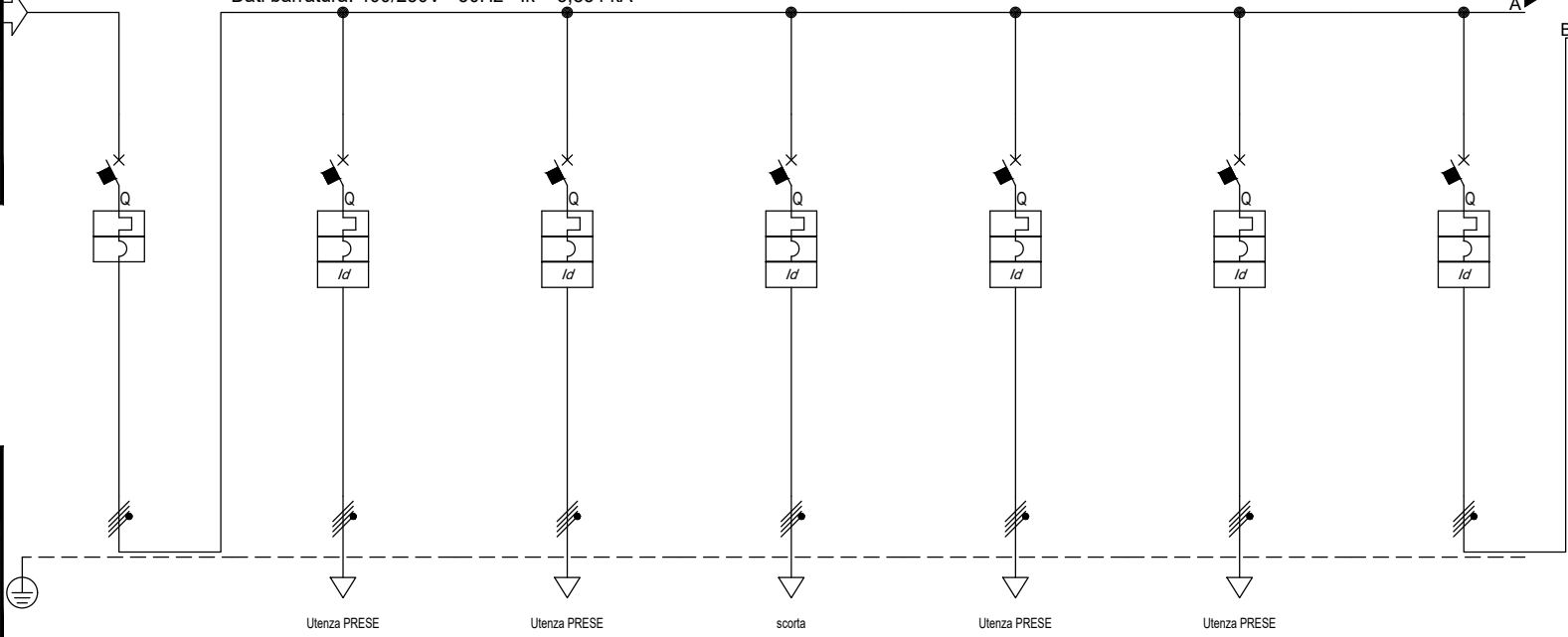
DATA:

SIIP srl - TUTTI I DIRITTI RISERVATI

Da Quadro:	QGBT1
Partenza:	QUADRO
Cavo [mm²]:	1(4x6)+(1PE6)
Lunghezza [m]:	15
Tensione [V]:	400
Frequenza [Hz]:	50
Polarità:	Quadripolare
Tipo morsetto:	
Numerazione morsetto:	

Dati barratura: 400/230V - 50Hz - Ik = 3,854 kA

AL FG 2

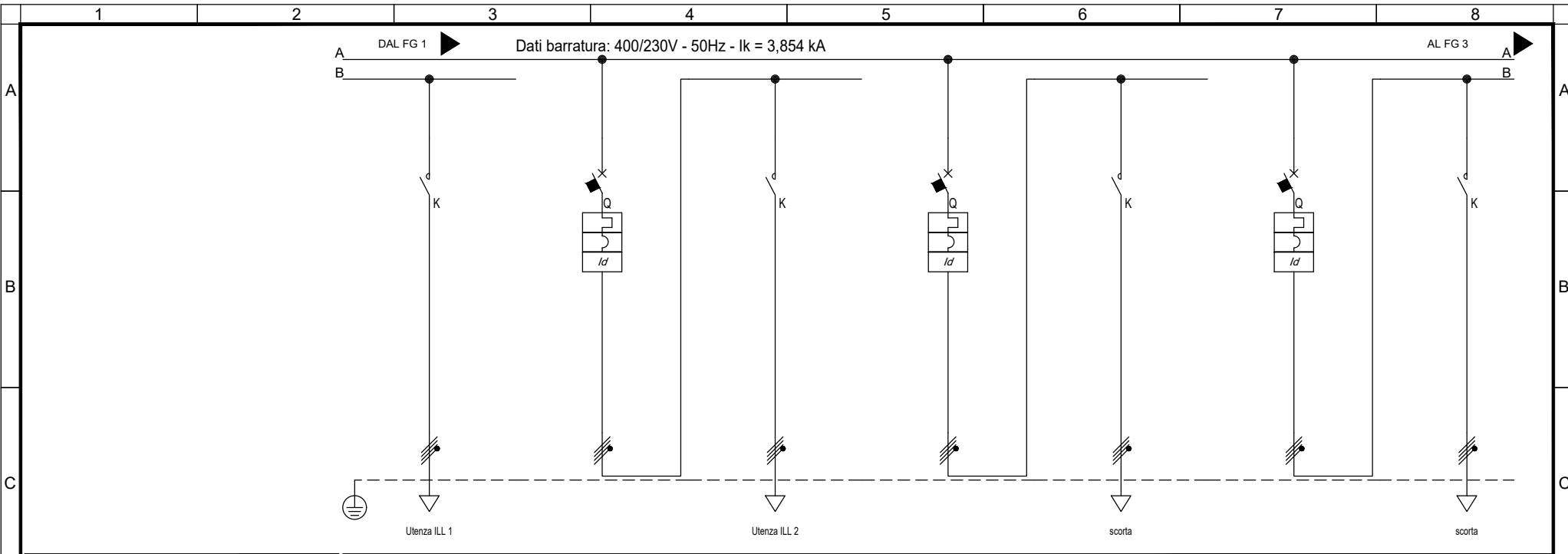


Prefisso quadro:	
Alimentazione:	Quadripolare
Ik Max [kA]:	3,997
Tensione nominale di impiego [V]:	400
Tensione di isolamento nominale[V]:	
Frequenza [Hz]:	50
Corrente ammissibile 1 s [kA]:	4,5
Grado di protezione IP:	---
Codice:	

Sigla utenza	GENERALE	PRESE	PRESE	SCORTA	RISERVA	RISERVA	ILLUMINAZIONE
Descrizione	QFMILL-EN	FM1	FM2				ILL 1
POTENZA CONTEMPORANEA [kW]	19	7	2				1,15
CORRENTE (Ib) [A]	29	11	3,039				2,18
CosFi	0,95	0,95	0,95				0,95
COEFF. DI CONTEMPORANEITA' [%]	100	100	100				100
SCHEMA FUNZIONALE							
PROTEZIONE	MARCA						
	MODELLO						
	ESECUZIONE	Esecuzione Fissa	Esecuzione Fissa	Esecuzione Fissa	Esecuzione Fissa	Esecuzione Fissa	Esecuzione Fissa
	TIPOLOGIA	MagnetoTermico	MagnetoTermicoDiff.	MagnetoTermicoDiff.	MagnetoTermicoDiff.	MagnetoTermicoDiff.	MagnetoTermicoDiff.
	In max/min/Reg. [A]	---/ / 40	---/ / 16	---/ / 10	---/ / 10	---/ / 10	---/ / 10
Im max/min/Reg. [A]	---/---/500	---/---/160	---/---/100	---/---/100	---/---/100	---/---/100	
P.d.I. / Curva [kA]	10 / K	6 / C	6 / C	6 / C	6 / C	6 / C	
Id max/min/Reg./Classe [A]	---	0,03 - Cl. A	0,03 - Cl. A	0,03 - Cl. A	0,03 - Cl. A	0,03 - Cl. A	0,03 - Cl. A
DISTRIBUZIONE							
CADUTA DI TENSIONE PERCENTUALE [%]	1,06	1,71	1,28				1,07
VOLTMETRO / AMPEROMETRO							
LINEA	SIGLA	---	FG180M16/FG16R16 PE	FG180M16/FS17 PE			---
	LUNGHEZZA [m]	---	40	45			---
	POSA	---	143/3M14_30/0,8	143/1M_2/30/0,8			---
	K CORRETTIVI (K1,K2,K3,K4)	---	0,800	0,800			---
	Sezione [mmq]	---	1(4x6)+(1PE6)	1(4x6)+(1PE6)			---
Portata (Iz) [A]	---	43	30			---	


NOTA:

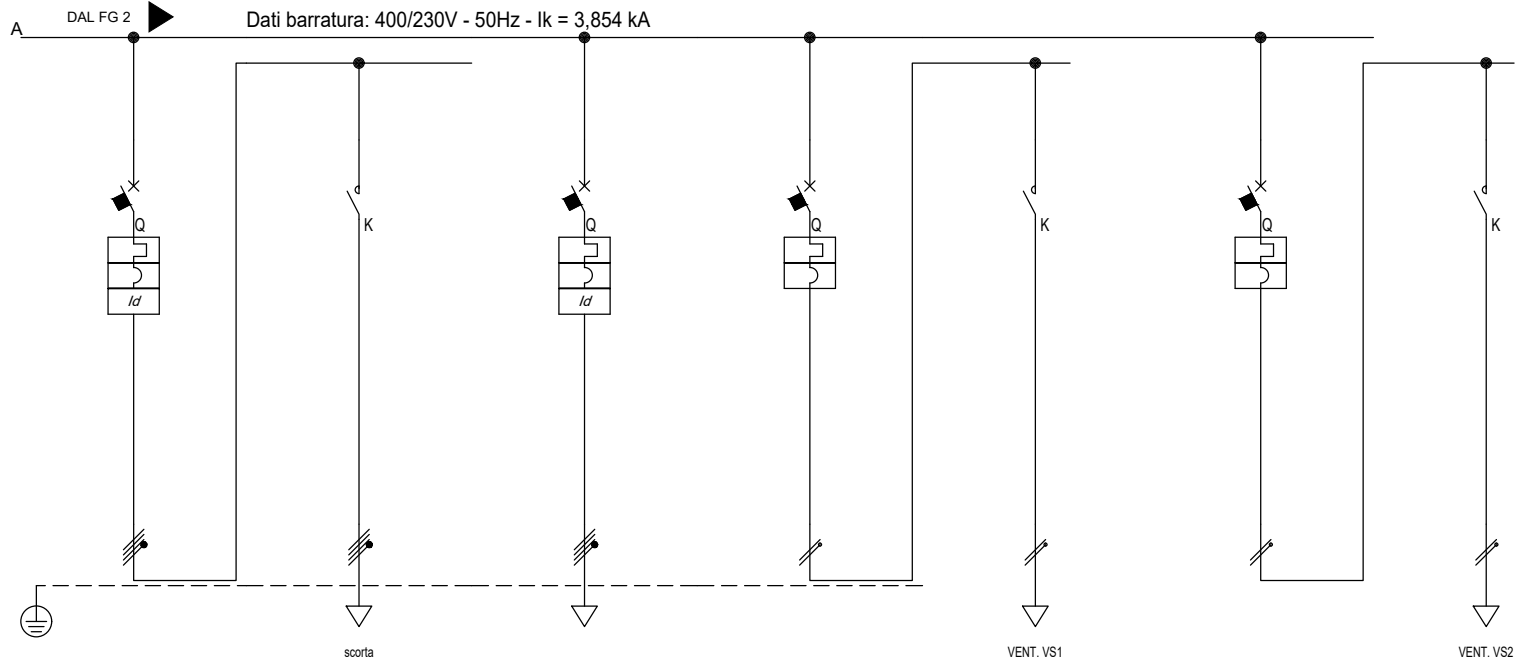
TITOLO	POZZO SAN GIOVANNI BOSCO - PSG	CODICE			COMMITTENTE	Comune di Torino Metropolitana automatica di Torino Linea 2: Tratta Politecnico-Rebaudengo	FILE	MTL2T1A1DIELPSGK005	FOGLIO 2	SEGUE 3
PREFISSO	Schema Unifilare QFMILL-EN				DISEGNO		COMMESSA			



Sigla utenza		ILL 1	ILLUMINAZIONE	ILL 2	SCORTA	SCORTA	SCORTA	SCORTA
Descrizione			ILL 2					
POTENZA CONTEMPORANEA [kW]		1,15	0,1	0,1				
CORRENTE (Ib) [A]		2,18	1,13	1,13				
CosFi		0,95	0,95	0,95				
COEFF. DI CONTEMPORANEITA' [%]		100	100	100				
SCHEMA FUNZIONALE								
PROTEZIONE	MARCA							
	MODELLO							
	ESECUZIONE	Esecuzione Fissa	Esecuzione Fissa	Esecuzione Fissa	Esecuzione Fissa	Esecuzione Fissa	Esecuzione Fissa	Esecuzione Fissa
	TIPOLOGIA	Contattore	MagnetoTermicoDiff.	Contattore	MagnetoTermicoDiff.	Contattore	MagnetoTermicoDiff.	Contattore
	In max/min/Reg. [A]	--- / 12	--- / 10	--- / 12	--- / 10	--- / 12	--- / 10	--- / 12
	Im max/min/Reg. [A]	--- / ---	--- / 100	--- / ---	--- / 100	--- / ---	--- / 100	--- / ---
P.d.I. / Curva [kA]	--- / ---	6 / C	--- / ---	6 / C	--- / ---	6 / C	--- / ---	
Id max/min/Reg./Classe [A]	---	0,03 - Cl. A	---	0,03 - Cl. A	---	0,03 - Cl. A	---	
DISTRIBUZIONE		Quadripolare	Quadripolare	Quadripolare	Quadripolare	Quadripolare	Quadripolare	Quadripolare
CADUTA DI TENSIONE PERCENTUALE [%]		1,18	1,07	1,21				
VOLTMETRO / AMPEROMETRO								
LINEA	SIGLA	FG180M16/FS17 PE	---	FG180M16/FS17 PE				
	LUNGHEZZA [m]	40	---	45				
	POSA	143/1M_2/30/0,8	---	143/1M_2/30/0,8				
	K CORRETTIVI (K1,K2,K3,K4)	0,800	---	0,800				
	Sezione [mmq]	1(4x2,5)+(1PE2,5)	---	1(4x2,5)+(1PE2,5)				
Portata (Iz) [A]	24	---	24					

NOTA:

TITOLO	POZZO SAN GIOVANNI BOSCO - PSG	CODICE			COMMITTENTE	Comune di Torino Metropolitana automatica di Torino Linea 2: Tratta Politecnico-Rebaudengo	FILE	FOGLIO 3 SEGUE 4
					ELAB.	MTL2T1A1DIELPSGK005		
					DISEGNO		COMMESSA	
PREFISSO	Schema Unifilare QFMILL-EN							



Sigla utenza		SCORTA	SCORTA	RISERVA	VS 1	VS 1	VS 2	VS 2
Descrizione						VENTILATORE VS 1		VENTILATORE VS 2
POTENZA CONTEMPORANEA	[kW]				0,5	0,5	0,5	0,5
CORRENTE (Ib)	[A]				2,1	2,1	2,1	2,1
CosFi					0,95	0,95	0,95	0,95
COEFF. DI CONTEMPORANEITA'	[%]				100	100	100	100
SCHEMA FUNZIONALE								
PROTEZIONE	MARCA							
	MODELLO							
	ESECUZIONE	Esecuzione Fissa	Esecuzione Fissa	Esecuzione Fissa	Esecuzione Fissa	Esecuzione Fissa	Esecuzione Fissa	Esecuzione Fissa
	TIPOLOGIA	MagnetoTermicoDiff.	Contattore	MagnetoTermicoDiff.	MagnetoTermico	Contattore	MagnetoTermico	Contattore
	In max/min/Reg.	--- / 10	--- / 12	--- / 10	--- / 10	--- / 12	--- / 10	--- / 12
	Im max/min/Reg.	---/---/100	---/---/---	---/---/100	---/---/100	---/---/---	---/---/100	---/---/---
P.d.I. / Curva	[kA]	6 / C	--- / ---	6 / C	6 / C	--- / ---	6 / C	--- / ---
Id max/min/Reg./Classe	[A]	0,03 - Cl. A	---	0,03 - Cl. A	---	---	---	---
DISTRIBUZIONE		Quadripolare	Quadripolare	Quadripolare	Bipolare	Bipolare	Bipolare	Bipolare
CADUTA DI TENSIONE PERCENTUALE	[%]				0,01	0,23	0,01	0,23
VOLTMETRO / AMPEROMETRO								
LINEA	SIGLA				---	FG180M16/FS17 PE	---	FG180M16/FS17 PE
	LUNGHEZZA	[m]			---	50	---	50
	POSA				---	143/3M13_/30/0,8	---	143/3M13_/30/0,8
	K CORRETTIVI (K1,K2,K3,K4)				---	0,800	---	0,800
	Sezione	[mmq]				---	1(2x1,5)+(1PE1,5)	---
Portata (Iz)	[A]				---	18	---	18

NOTA:

TITOLO	POZZO SAN GIOVANNI BOSCO - PSG	CODICE	
PREFISSO			



CITTA' DI TORINO

COMMITTENTE	Comune di Torino Metropolitana automatica di Torino Linea 2: Tratta Politecnico-Rebaudengo	FILE	FOGLIO 4 SEGUE 5
ELAB.	MTL2T1A1DIELPSGK005	DISSEGNO	COMMESSA

23/05/2022

DATA:

SIIP srl - TUTTI I DIRITTI RISERVATI

1

2

3

4

5

6

7

8

A

B

C

D

E

F

A

B

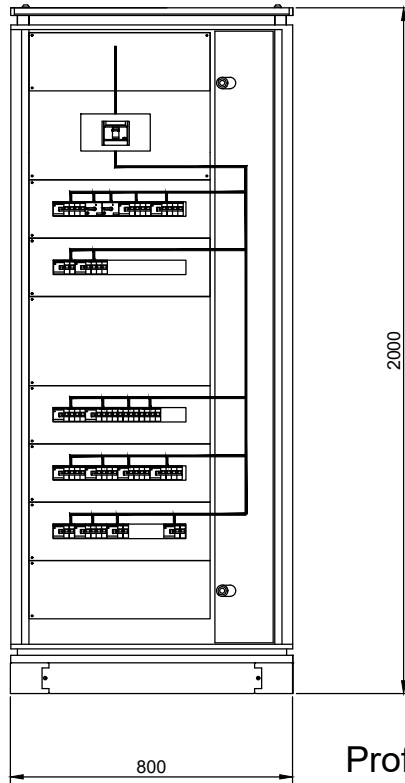
C

D

E

F

QFMILL-EN



TITOLO
POZZO SAN GIOVANNI BOSCO - PSG

CODICE

Fronte quadro QFMILL-EN

PREFISSO



COMMITTENTE
Comune di Torino
 Metropolitana automatica di Torino
 Linea 2: Tratta Politecnico-Rebaudengo

FILE	FOGLIO 1	SEGUE
ELAB. MTL2T1A1DIELPSGK005	5	6
DISEGNO	COMMESSA	

1

2

3

4

5

6

7

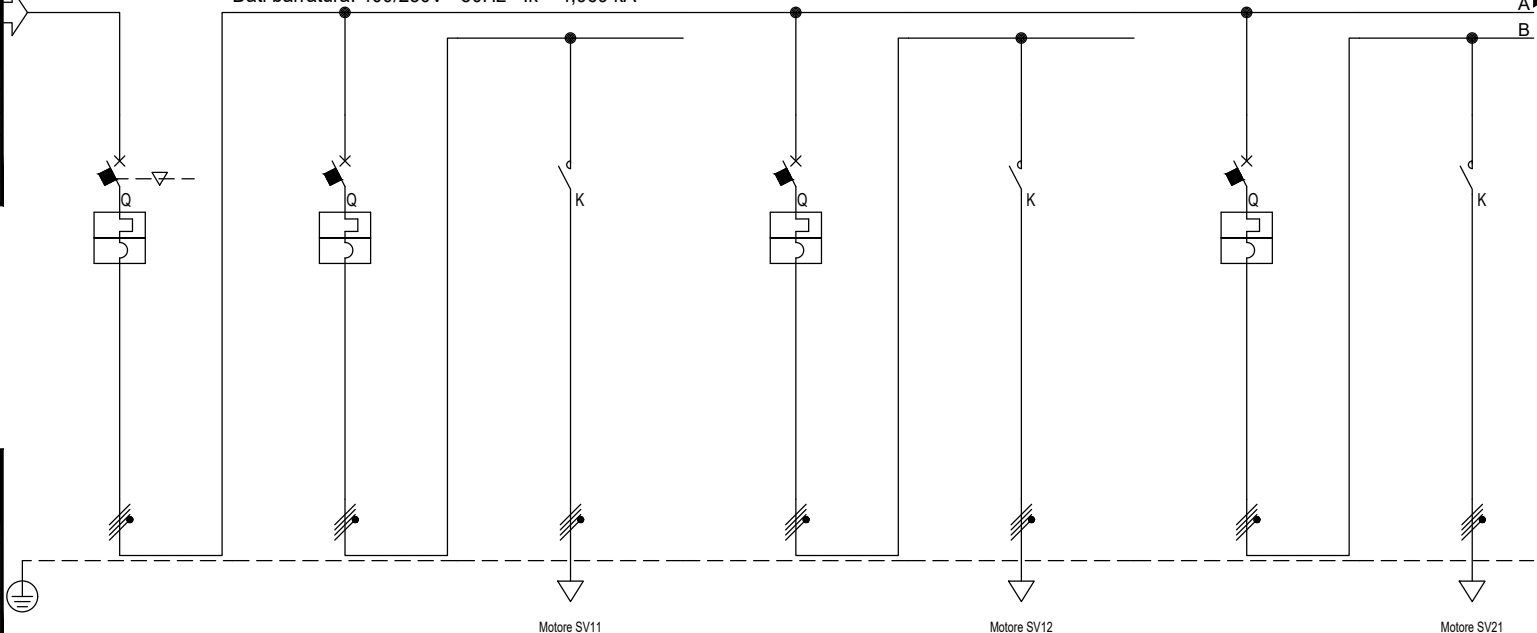
8

23/05/2022
DATA:

Da Quadro:	NB-1
Partenza:	
Cavo [mm²]:	---
Lunghezza [m]:	---
Tensione [V]:	400
Frequenza [Hz]:	50
Polarità:	Quadripolare
Tipo morsetto:	
Numerazione morsetto:	

Dati barratura: 400/230V - 50Hz - I_k = 4,969 kA

AL FG 2



Prefisso quadro:	
Alimentazione:	Quadripolare
I _k Max [kA]:	5
Tensione nominale di impiego [V]:	400
Tensione di isolamento nominale[V]:	
Frequenza [Hz]:	50
Corrente ammissibile 1 s [kA]:	6
Grado di protezione IP:	---
Codice:	

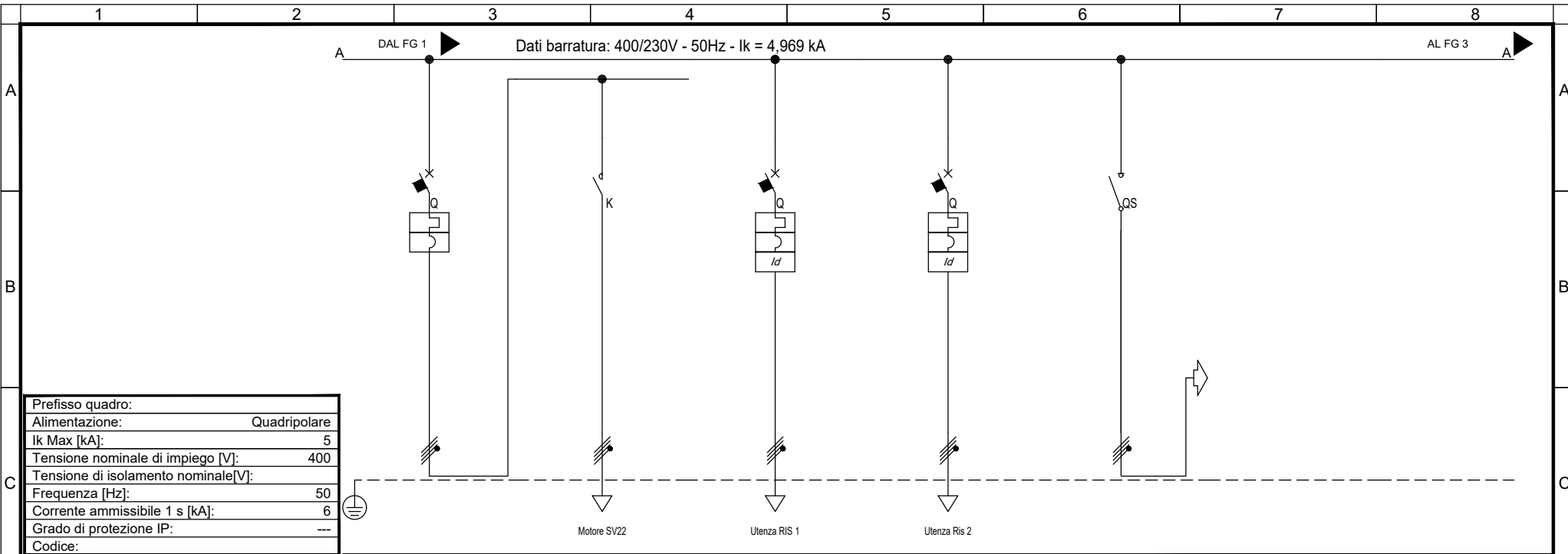
Sigla utenza	QFMILL-NB-1	SV11	SV11	SV12	SV12	SV21	SV21	
Descrizione								
POTENZA CONTEMPORANEA [kW]	14	0,5	0,5	0,5	0,5	0,5	0,5	
CORRENTE (I _b) [A]	23	0,76	0,76	0,76	0,76	0,76	0,76	
CosFi	0,95	0,95	0,95	0,95	0,95	0,95	0,95	
COEFF. DI CONTEMPORANEITA' [%]	100	100	100	100	100	100	100	
SCHEMA FUNZIONALE								
PROTEZIONE	MARCA							
	MODELLO							
	ESECUZIONE	Esecuzione Fissa	Esecuzione Fissa	Esecuzione Fissa	Esecuzione Fissa	Esecuzione Fissa	Esecuzione Fissa	
	TIPOLOGIA	MagnetoTermico	MagnetoTermico	Contattore	MagnetoTermico	Contattore	MagnetoTermico	Contattore
	In max/min/Reg. [A]	160/112 / 160	---/--- / 10	---/--- / 12	---/--- / 10	---/--- / 12	---/--- / 10	---/--- / 12
	Im max/min/Reg. [A]	---/---/1 600	---/---/100	---/---/---	---/---/100	---/---/---	---/---/100	---/---/---
P.d.I. / Curva [kA]	18 / N.C.	6 / C	--- / ---	6 / C	--- / ---	6 / C	--- / ---	
Id max/min/Reg./Classe [A]	---	---	---	---	---	---	---	
DISTRIBUZIONE								
CADUTA DI TENSIONE PERCENTUALE [%]	0,01	0,01	0,19	0,01	0,21	0,01	0,23	
VOLTMETRO / AMPEROMETRO								
LINEA	SIGLA	---	FTG180M16/FS17 PE	---	FTG180M16/FS17 PE	---	FTG180M16/FS17 PE	
	LUNGHEZZA [m]	---	40	---	45	---	50	
	POSA	---	143/3M13_30/0,8	---	143/3M13_30/0,8	---	143/3M13_30/0,8	
	K CORRETTIVI (K1,K2,K3,K4)	---	0,800	---	0,800	---	0,800	
	Sezione [mmq]	---	1(4x1,5)+(1PE1,5)	---	1(4x1,5)+(1PE1,5)	---	1(4x1,5)+(1PE1,5)	
Portata (I _z) [A]	---	18	---	18	---	18		

NOTA:

TITOLO	POZZO SAN GIOVANNI BOSCO - PSG	CODICE		COMMITTENTE	Comune di Torino Metropolitana automatica di Torino Linea 2: Tratta Politecnico-Rebaudengo	FILE	MTL2T1A1DIELPSGK005	FOGLIO 6	SEGUE 7
PREFISSO	Schema Unifilare QFMILL-NB					DISEGNO	COMMESSA		

SIIP srl - TUTTI I DIRITTI RISERVATI


23/05/2022
DATA:
SIIP srl - TUTTI I DIRITTI RISERVATI



Prefisso quadro:	
Alimentazione:	Quadripolare
Ik Max [kA]:	5
Tensione nominale di impiego [V]:	400
Tensione di isolamento nominale[V]:	
Frequenza [Hz]:	50
Corrente ammissibile 1 s [kA]:	6
Grado di protezione IP:	---
Codice:	

Sigla utenza		SV22	SV22	RIS 1	Ris 2	CONGIUNTORE		
Descrizione								
POTENZA CONTEMPORANEA	[kW]	0,5	0,5			8,8		
CORRENTE (Ib)	[A]	0,76	0,76			16		
CosFi		0,95	0,95			0,95		
COEFF. DI CONTEMPORANEITA'	[%]	100	100			100		
SCHEMA FUNZIONALE								
PROTEZIONE	MARCA							
	MODELLO							
	ESECUZIONE	Esecuzione Fissa	Esecuzione Fissa	Esecuzione Fissa	Esecuzione Fissa	Esecuzione Fissa		
	TIPOLOGIA	MagnetoTermico	Contattore	MagnetoTermicoDiff.	MagnetoTermicoDiff.	Sezionatore		
	In max/min/Reg.	---/ 10	---/ 12	---/ 10	---/ 10	---/ 160		
	Im max/min/Reg.	---/100	---/---	---/100	---/100	---/---		
P.d.I. / Curva	6 / C	--- / ---	6 / C	6 / C	0 / ---			
Id max/min/Reg./Classe	---	---	0,03 - Cl. A	0,03 - Cl. A	---			
DISTRIBUZIONE		Quadripolare	Quadripolare	Quadripolare	Quadripolare	Quadripolare		
CADUTA DI TENSIONE PERCENTUALE	[%]	0,01	0,23			0,01		
VOLTMETRO / AMPEROMETRO								
LINEA	SIGLA	---	FTG180M16/FS17 PE			---		
	LUNGHEZZA	---	50			---		
	POSA	---	143/3M13_30/0,8			---		
	K CORRETTIVI (K1,K2,K3,K4)	---	0,800			---		
	Sezione	---	1(4x1,5)+(1PE1,5)			---		
	Portata (Iz)	---	18			---		

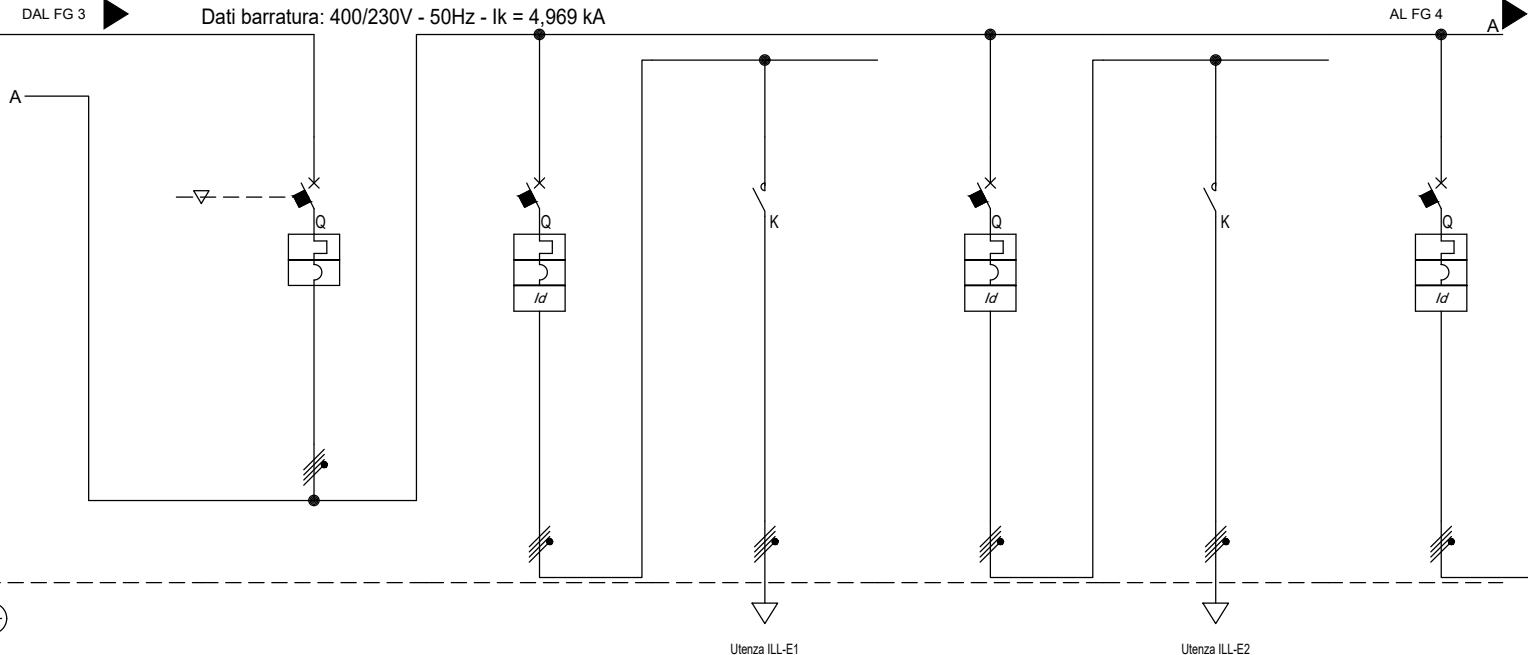
NOTA:

TITOLO POZZO SAN GIOVANNI BOSCO - PSG	CODICE	 CITTA' DI TORINO	COMMITTENTE Comune di Torino Metropolitana automatica di Torino Linea 2: Tratta Politecnico-Rebaudengo	FILE 7	FOGLIO 8
Schema Unifilare QFMILL-NB	PREFISSO		ELAB. MTL2T1A1DIELPSGK005	DISEGNO	COMMESSA

Da Quadro:	NB-2
Partenza:	
Cavo [mm²]:	---
Lunghezza [m]:	---
Tensione [V]:	400
Frequenza [Hz]:	50
Polarità:	Quadripolare
Tipo morsetto:	
Numerazione morsetto:	

Prefisso quadro:	
Alimentazione:	Quadripolare
Ik Max [kA]:	5
Tensione nominale di impiego [V]:	400
Tensione di isolamento nominale[V]:	
Frequenza [Hz]:	50
Corrente ammissibile 1 s [kA]:	6
Grado di protezione IP:	---
Codice:	

Sigla utenza		QFMILL-NB-2/GE	ILL-E1	ILL-E1	ILL-E2	ILL-E2	SCORTA	
Descrizione								
POTENZA CONTEMPORANEA [kW]		8,8	1,0	1,0	0,25	0,25		
CORRENTE (Ib) [A]		16	1,90	1,90	1,13	1,13		
CosFi		0,95	0,95	0,95	0,95	0,95		
COEFF. DI CONTEMPORANEITA' [%]		100	100	100	100	100		
SCHEMA FUNZIONALE								
PROTEZIONE	MARCA							
	MODELLO							
	ESECUZIONE		Esecuzione Fissa	Esecuzione Fissa	Esecuzione Fissa	Esecuzione Fissa	Esecuzione Fissa	
	TIPOLOGIA		MagnetoTermico	MagnetoTermicoDiff.	Contattore	MagnetoTermicoDiff.	Contattore	MagnetoTermicoDiff.
	In max/min/Reg. [A]		160/112 / 160	---/--- / 10	---/--- / 12	---/--- / 10	---/--- / 12	---/--- / 10
Im max/min/Reg. [A]		---/---/1 600	---/---/100	---/---/---	---/---/100	---/---/---	---/---/100	
P.d.I. / Curva [kA]		18 / N.C.	6 / C	--- / ---	6 / C	--- / ---	6 / C	
Id max/min/Reg./Classe [A]		---	0,03 - Cl. A	---	0,03 - Cl. A	---	0,03 - Cl. A	
DISTRIBUZIONE		Quadripolare	Quadripolare	Quadripolare	Quadripolare	Quadripolare	Quadripolare	
CADUTA DI TENSIONE PERCENTUALE [%]		0,01	0,02	0,13	0,02	0,19		
VOLTMETRO / AMPEROMETRO								
LINEA	SIGLA			FTG180M16/FS17 PE		FTG180M16/FS17 PE		
	LUNGHEZZA [m]			40		45		
	POSA							
	K CORRETTIVI (K1,K2,K3,K4)				143/3M13_/30/0,8		143/3M13_/30/0,8	
	Sezione [mmq]				0,800		0,800	
Portata (Iz) [A]				1(4x2,5)+(1PE2,5)		1(4x2,5)+(1PE2,5)		

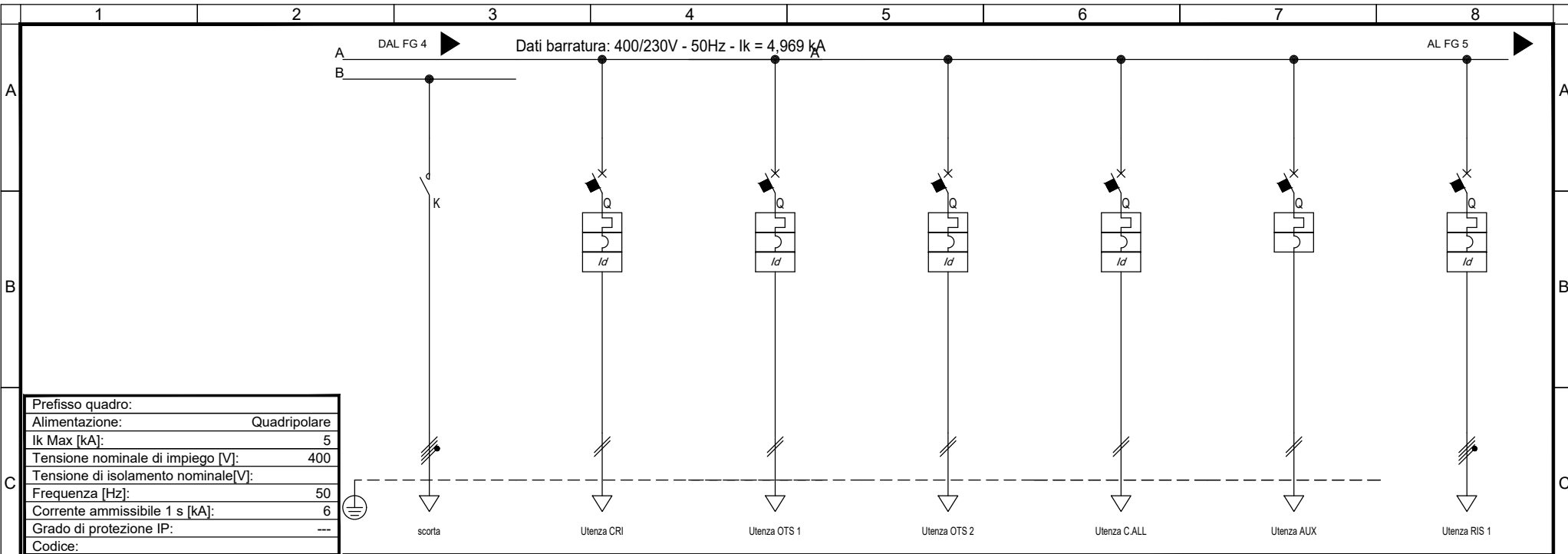


NOTA:

TITOLO	POZZO SAN GIOVANNI BOSCO - PSG	CODICE		COMMITTENTE	Comune di Torino Metropolitana automatica di Torino Linea 2: Tratta Politecnico-Rebaudengo	FILE	MTL2T1A1DIELPSGK005	FOGLIO 8	SEGUE 9
PREFISSO	Schema Unifilare QFMILL-NB					DISEGNO	COMMESSA		

23/05/2022
DATA:

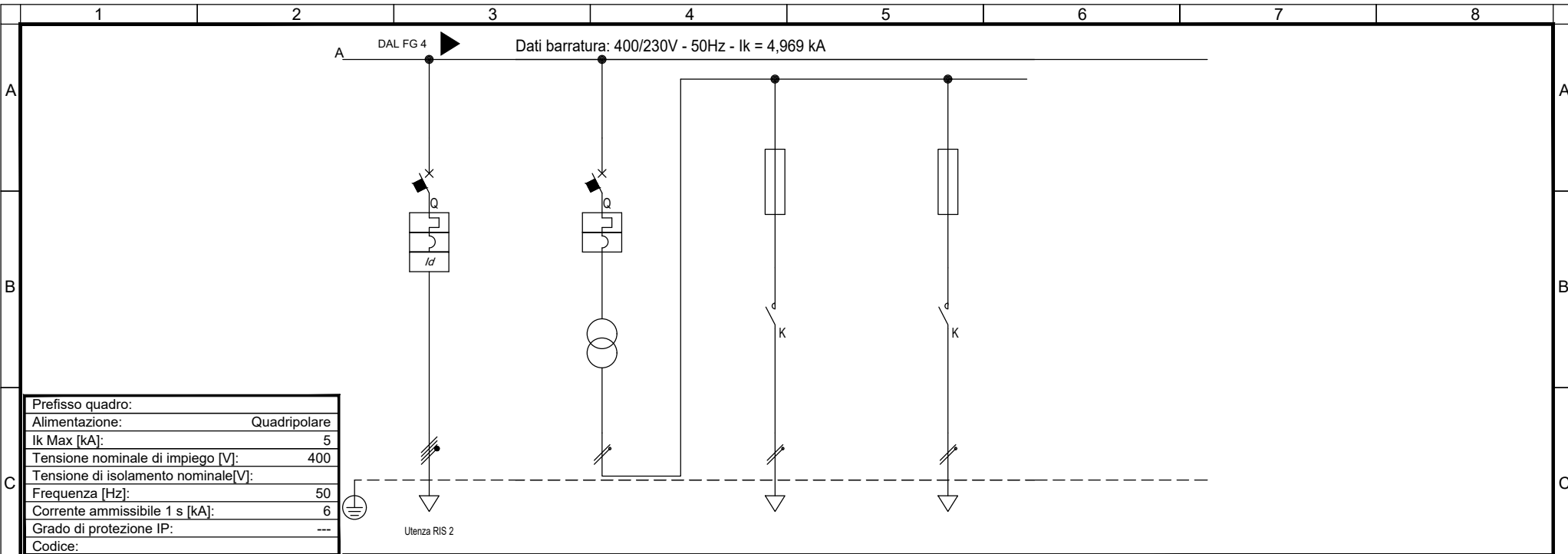
SIIP srl - TUTTI I DIRITTI RISERVATI



C		C							
Prefisso quadro:									
Alimentazione:		Quadripolare							
Ik Max [kA]:		5							
Tensione nominale di impiego [V]:		400							
Tensione di isolamento nominale[V]:									
Frequenza [Hz]:		50							
Corrente ammissibile 1 s [kA]:		6							
Grado di protezione IP:		---							
Codice:									
D		D							
Sigla utenza		SCORTA	CRI	OTS 1	OTS 2	C.ALL	AUX	RIS 1	
Descrizione									
POTENZA CONTEMPORANEA [kW]			0,5	0,5	0,5	0,5	0,5	0,5	
CORRENTE (Ib) [A]			1,316	1,316	1,316	1,316	1,316	1,316	
CosFi			0,95	0,95	0,95	0,95	0,95	0,95	
COEFF. DI CONTEMPORANEITA' [%]			100	100	100	100	100	100	
SCHEMA FUNZIONALE									
E	PROTEZIONE	MARCA							
		MODELLO							
		ESECUZIONE	Esecuzione Fissa	Esecuzione Fissa	Esecuzione Fissa	Esecuzione Fissa	Esecuzione Fissa	Esecuzione Fissa	Esecuzione Fissa
		TIPOLOGIA	Contattore	MagnetoTermicoDiff.	MagnetoTermicoDiff.	MagnetoTermicoDiff.	MagnetoTermicoDiff.	MagnetoTermico	MagnetoTermicoDiff.
		In max/min/Reg. [A]	---/ / 12	---/ / 10	---/ / 10	---/ / 10	---/ / 10	---/ / 10	---/ / 10
Im max/min/Reg. [A]	---/---/---	---/---/100	---/---/100	---/---/100	---/---/100	---/---/100	---/---/100		
P.d.I. / Curva [kA]	---/---	6 / C	6 / C	6 / C	6 / C	6 / C	6 / C		
Id max/min/Reg./Classe [A]	---	0,03 - Cl. A	0,03 - Cl. A	0,03 - Cl. A	0,03 - Cl. A	---	0,03 - Cl. A		
DISTRIBUZIONE		Quadripolare	Bipolare L1L2	Bipolare L1L2	Bipolare L1L2	Bipolare L1L2	Bipolare L1L2	Quadripolare	
CADUTA DI TENSIONE PERCENTUALE [%]			0,15	0,15	0,15	0,15	0,05		
VOLTMETRO / AMPEROMETRO									
F	LINEA	SIGLA		FTG180M16/FS17 PE	FTG180M16/FS17 PE	FTG180M16/FS17 PE	FTG180M16/FS17 PE	FG160R16/FS17 PE	
		LUNGHEZZA [m]		15	15	15	15	3	
		POSA		143/A2_2/30/0,8	143/A2_2/30/0,8	143/A2_2/30/0,8	143/A2_2/30/0,8	143/3M13_/30/0,8	
		K CORRETTIVI (K1,K2,K3,K4)		0,800	0,800	0,800	0,800	0,800	
		Sezione [mmq]		1(2x1,5)+(1PE1,5)	1(2x1,5)+(1PE1,5)	1(2x1,5)+(1PE1,5)	1(2x1,5)+(1PE1,5)	1(2x1,5)+(1PE1,5)	
Portata (Iz) [A]		15	15	15	15	21			

NOTA:


TITOLO POZZO SAN GIOVANNI BOSCO - PSG		 CITTA' DI TORINO	COMMITTENTE Comune di Torino Metropolitana automatica di Torino Linea 2: Tratta Politecnico-Rebaudengo		FILE 9	FOGLIO SEGUE 10
Schema Unifilare QFMILL-NB			ELAB. MTL2T1A1DIELPSGK005	DISEGNO		COMMESSA



Prefisso quadro:	
Alimentazione:	Quadripolare
Ik Max [kA]:	5
Tensione nominale di impiego [V]:	400
Tensione di isolamento nominale[V]:	
Frequenza [Hz]:	50
Corrente ammissibile 1 s [kA]:	6
Grado di protezione IP:	---
Codice:	

Sigla utenza	RIS 2	SCF	SCF - 1-2-3	SCF - 4-5-6			
Descrizione		SERRANDE CONTROLLO FUMI	SERRANDE SCF 1 - 2 - 3	SERRANDE SCF 4 - 5 - 6			
POTENZA CONTEMPORANEA [kW]		0,3	0,5	0,5			
CORRENTE (Ib) [A]		1,5	2,1	2,1			
CosFi		0,95	0,95	0,95			
COEFF. DI CONTEMPORANEITA' [%]		100	100	100			
SCHEMA FUNZIONALE							
PROTEZIONE	MARCA						
	MODELLO						
	ESECUZIONE	Esecuzione Fissa	Esecuzione Fissa	Esecuzione Fissa	Esecuzione Fissa		
	TIPOLOGIA	MagnetoTermicoDiff.	MagnetoTermico	Fusibile / Contattore	Fusibile / Contattore		
	In max/min/Reg. [A]	---/ / 10	---/ / 10	---/ / 10	---/ / 12		
Im max/min/Reg. [A]	---/---/100	---/---/100	---/---/100	---/---/---			
P.d.I. / Curva [kA]	6 / C	6 / C	6 / C	6 / C			
Id max/min/Reg./Classe [A]	0,03 - Cl. A	---	---	---			
DISTRIBUZIONE	Quadripolare	Bipolare	Bipolare	Bipolare			
CADUTA DI TENSIONE PERCENTUALE [%]		0,01	0,23	0,23			
VOLTMETRO / AMPEROMETRO							
LINEA	SIGLA	---	FTG180M16	FTG180M16			
	LUNGHEZZA [m]	---	50	50			
	POSA	---	143/3M13_30/0,8	143/3M13_30/0,8			
	K CORRETTIVI (K1,K2,K3,K4)	---	---	0,800	0,800		
	Sezione [mmq]	---	---	1(2x1,5)	1(2x1,5)		
Portata (Iz) [A]	---	---	18	18			

NOTA:

TITOLO	POZZO SAN GIOVANNI BOSCO - PSG	CODICE			COMMITTENTE	Comune di Torino Metropolitana automatica di Torino Linea 2: Tratta Politecnico-Rebaudengo	FILE	FOGLIO 10	SEGUE 11
PREFISSO	Schema Unifilare QFMILL-NB				ELAB.	MTL2T1A1DIELPSGK005	DISEGNO	COMMESSA	

23/05/2022

DATA:

SIIP srl - TUTTI I DIRITTI RISERVATI

1

2

3

4

5

6

7

8

A

B

C

D

E

F

A

B

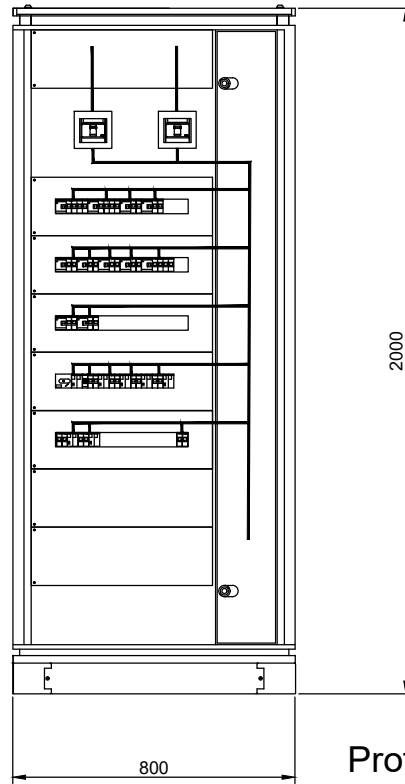
C

D

E

F

QFMILL-NB



TITOLO
POZZO SAN GIOVANNI BOSCO - PSG

CODICE

Fronte quadro QFMILL-NB

PREFISSO



COMMITTENTE
Comune di Torino
 Metropolitana automatica di Torino
 Linea 2: Tratta Politecnico-Rebaudengo

FILE	FOGLIO ¹ SEGUE
ELAB. MTL2T1A1DIELPSGK005	11 --
DISEGNO	COMMESSA

1

2

3

4

5

6

7

8