

**MINISTERO
DELLE INFRASTRUTTURE E DELLA MOBILITÀ SOSTENIBILI
STRUTTURA TECNICA DI MISSIONE**



COMUNE DI TORINO



**METROPOLITANA AUTOMATICA DI TORINO
LINEA 2 - TRATTA POLITECNICO - REBAUDENGO
PROGETTAZIONE DEFINITIVA
Lotto Costruttivo 1: Rebaudengo - Bologna**

PROGETTO DEFINITIVO		INFRA.TO <small>infrastrutture per la mobilità</small>				INFRATRASPORTI.TO S.r.l.	
DIRETTORE PROGETTAZIONE <small>Responsabile integrazione discipline specialistiche</small>	IL PROGETTISTA						
Ing. R. Crova <small>Ordine degli Ingegneri della Provincia di Torino n. 6038S</small>	Ing. F. Azzarone <small>Ordine degli Ingegneri della Provincia di Torino n. 12287J</small>	IMPIANTI NON DI SISTEMA - POZZO REBAUDENGO IMPIANTO ELETTRICO E FORZA MOTRICE SCHEMA UNIFILARE E FRONTE QUADRO QUADRO LUCE E FORZA MOTRICE QFMILL					
		ELABORATO	REV. <small>int. est.</small>		SCALA	DATA	
BIM MANAGER Geom. L. D'Accardi		MTL2T1A1DIELPRBK005	0	1	-	15/12/2022	

AGGIORNAMENTI

Fg. 1 di 7

REV.	DESCRIZIONE	DATA	REDATTO	CONTROL.	APPROV.	VISTO
0	EMISSIONE	31/03/2022	GSC	AGH	FAZ	RCR
1	Emissione finale a seguito di verifica preventiva	15/12/2022	IBE	AGH	FAZ	RCR

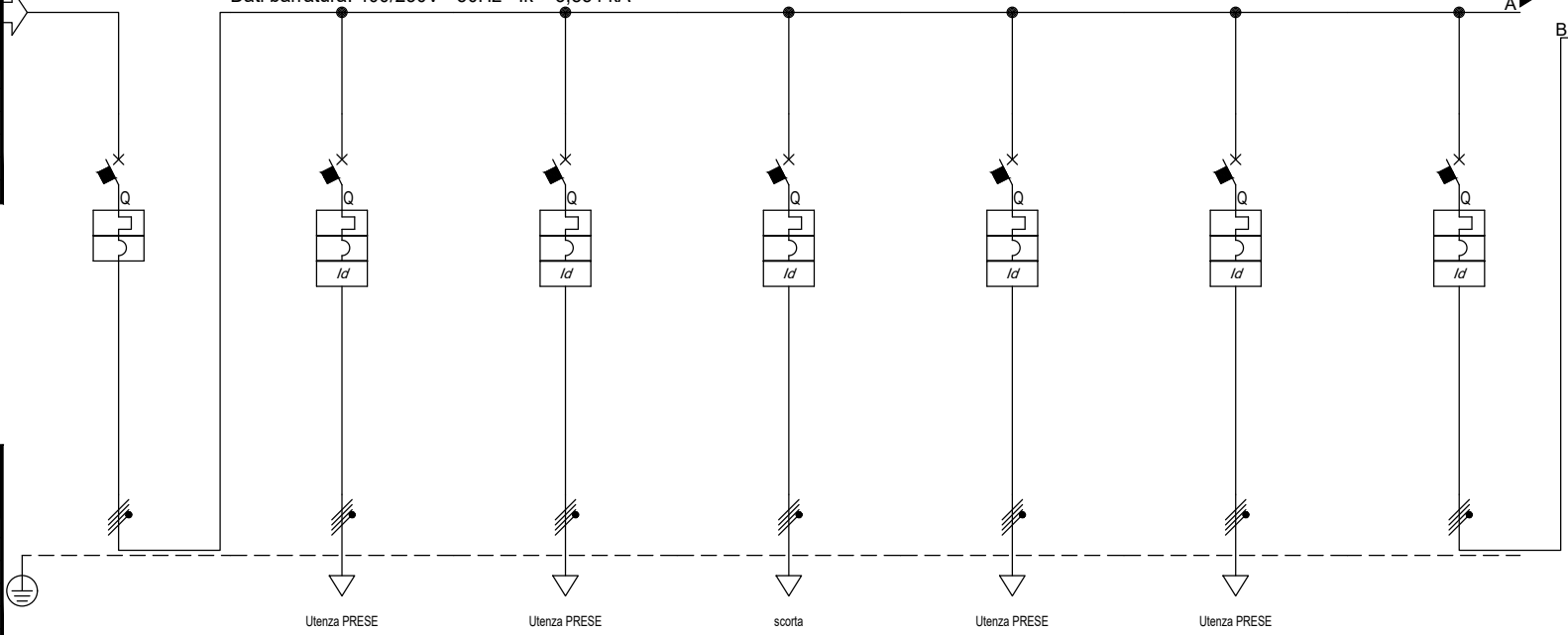
<table border="1" style="width: 100%; border-collapse: collapse;"> <tr> <td style="width: 10%;">LOTTO 1</td> <td style="width: 10%;">CARTELLA</td> <td style="width: 10%;">12.3.1</td> <td style="width: 5%;">9</td> <td style="width: 15%;">MTL2T1A1D</td> <td style="width: 10%;">IELPRBK005</td> </tr> </table>	LOTTO 1	CARTELLA	12.3.1	9	MTL2T1A1D	IELPRBK005	<p style="text-align: center;">STAZIONE APPALTANTE</p> <p style="text-align: center;">DIRETTORE DI DIVISIONE INFRASTRUTTURE E MOBILITÀ</p> <p style="text-align: center;">Ing. R. Bertasio</p> <p style="text-align: center;">RESPONSABILE UNICO DEL PROCEDIMENTO</p> <p style="text-align: center;">Ing. A. Strozzi</p>
LOTTO 1	CARTELLA	12.3.1	9	MTL2T1A1D	IELPRBK005		

23/05/2022
DATA:

Da Quadro:	QGBT1
Partenza:	QUADRO
Cavo [mm²]:	1(4x6)+(1PE6)
Lunghezza [m]:	15
Tensione [V]:	400
Frequenza [Hz]:	50
Polarità:	Quadripolare
Tipo morsetto:	
Numerazione morsetto:	

Dati barratura: 400/230V - 50Hz - I_k = 3,854 kA

AL FG 2



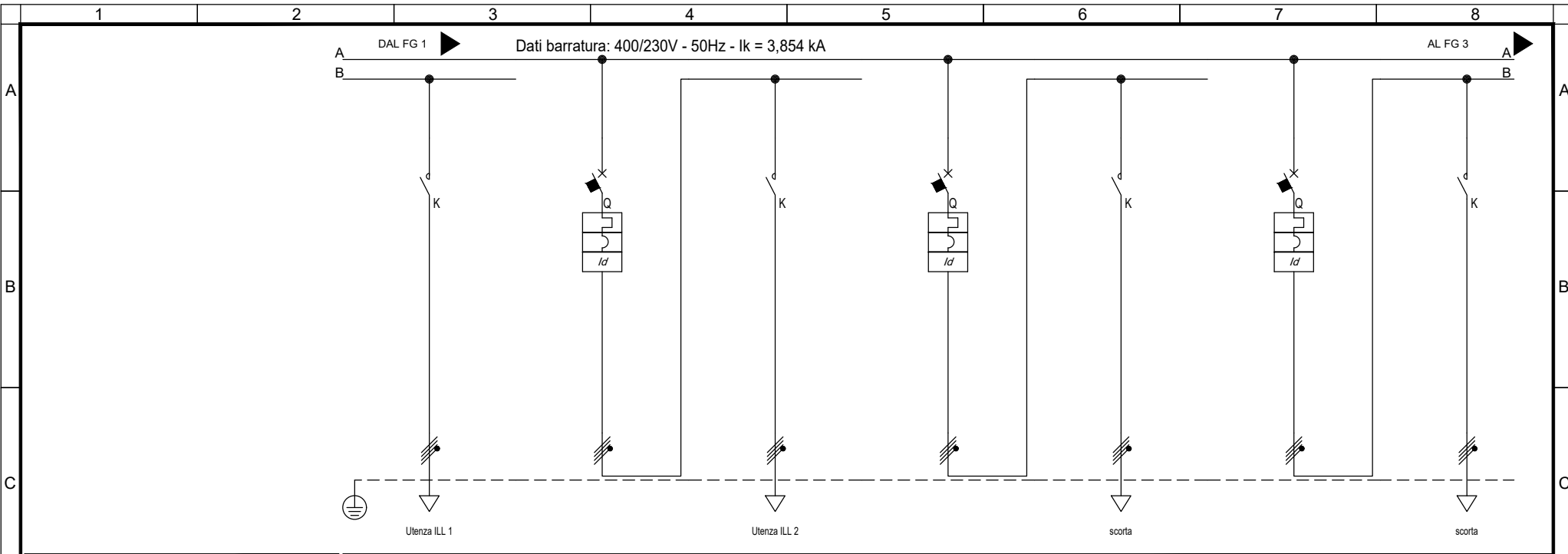
Prefisso quadro:	
Alimentazione:	Quadripolare
I _k Max [kA]:	3,997
Tensione nominale di impiego [V]:	400
Tensione di isolamento nominale[V]:	
Frequenza [Hz]:	50
Corrente ammissibile 1 s [kA]:	4,5
Grado di protezione IP:	---
Codice:	

Sigla utenza	GENERALE	PRESE	PRESE	SCORTA	RISERVA	RISERVA	ILLUMINAZIONE
Descrizione	QFMILL-EN	FM1	FM2		1	2	ILL 1
POTENZA CONTEMPORANEA [kW]	19	7	2		0	0	0,85
CORRENTE (I _b) [A]	29	11	3,039		0	0	1,291
CosFi	0,95	0,95	0,95		---	---	0,95
COEFF. DI CONTEMPORANEITA' [%]	100	100	100		100	100	100
SCHEMA FUNZIONALE							
PROTEZIONE	MARCA						
	MODELLO						
	ESECUZIONE	Esecuzione Fissa	Esecuzione Fissa	Esecuzione Fissa	Esecuzione Fissa	Esecuzione Fissa	Esecuzione Fissa
	TIPOLOGIA	MagnetoTermico	MagnetoTermicoDiff.	MagnetoTermicoDiff.	MagnetoTermicoDiff.	MagnetoTermicoDiff.	MagnetoTermicoDiff.
	In max/min/Reg. [A]	---/ / 40	---/ / 16	---/ / 10	---/ / 10	---/ / 10	---/ / 10
Im max/min/Reg. [A]	---/---/500	---/---/160	---/---/100	---/---/100	---/---/100	---/---/100	
P.d.I. / Curva [kA]	10 / K	6 / C	6 / C	6 / C	6 / C	6 / C	
Id max/min/Reg./Classe [A]	---	0,03 - Cl. A	0,03 - Cl. A	0,03 - Cl. A	0,03 - Cl. A	0,03 - Cl. A	0,03 - Cl. A
DISTRIBUZIONE	Quadripolare	Quadripolare	Quadripolare	Quadripolare	Quadripolare	Quadripolare	Quadripolare
CADUTA DI TENSIONE PERCENTUALE [%]	1,06	1,71	1,28		1,06	1,06	1,07
VOLTMETRO / AMPEROMETRO							
LINEA	SIGLA	---	FG180M16/FG16R16 PE	FG180M16/FS17 PE	FG180M16/FS17 PE	FG180M16/FS17 PE	---
	LUNGHEZZA [m]	---	40	45	1	1	---
	POSA	---	143/3M14_30/0,8	143/1M_2/30/0,8	143/B231_30/0,8	143/B231_30/0,8	---
	K CORRETTIVI (K1,K2,K3,K4)	---	0,800	0,800	0,800	0,800	---
	Sezione [mmq]	---	1(4x6)+(1PE6)	1(4x6)+(1PE6)	1(4x1,5)+(1PE1,5)	1(4x1,5)+(1PE1,5)	---
Portata (I _z) [A]	---	43	30		16	16	---

NOTA:

TITOLO	POZZO REBAUDENGO - PRB	CODICE		COMMITTENTE	Comune di Torino Metropolitana automatica di Torino Linea 2: Tratta Politecnico-Rebaudengo	FILE	MTL2T1A1DIELPRBK005	FOGLIO 2	SEGUE 3
PREFISSO	Schema Unifilare QFMILL-EN					DISEGNO	COMMESSA		

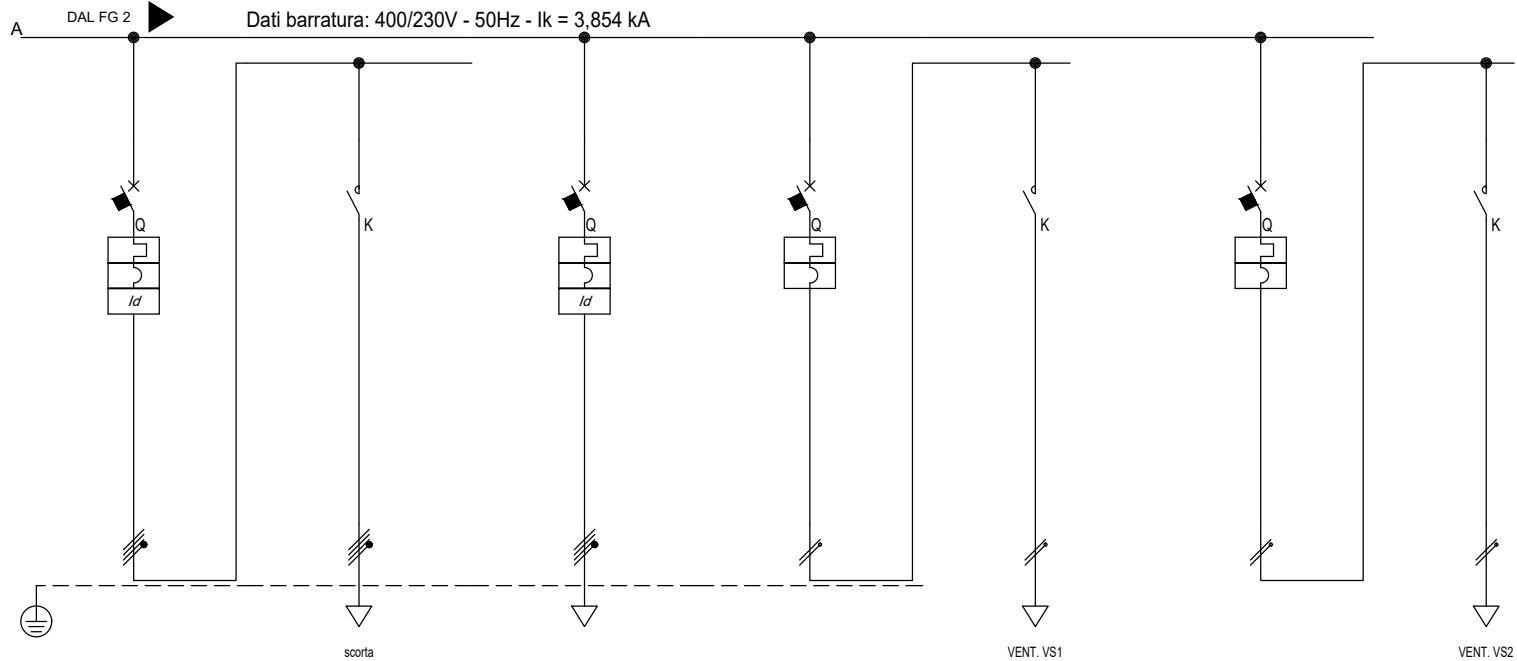
SIIP srl - TUTTI I DIRITTI RISERVATI



Sigla utenza		ILL 1	ILLUMINAZIONE	ILL 2	SCORTA		SCORTA	
Descrizione			ILL 2					
POTENZA CONTEMPORANEA [kW]		0,85	0,20	0,20				
CORRENTE (Ib) [A]		1,291	1,136	1,443				
CosFi		0,95	0,95	0,95				
COEFF. DI CONTEMPORANEITA' [%]		100	100	100				
SCHEMA FUNZIONALE								
PROTEZIONE	MARCA							
	MODELLO							
	ESECUZIONE	Esecuzione Fissa	Esecuzione Fissa	Esecuzione Fissa	Esecuzione Fissa	Esecuzione Fissa	Esecuzione Fissa	Esecuzione Fissa
	TIPOLOGIA	Contattore	MagnetoTermicoDiff.	Contattore	MagnetoTermicoDiff.	Contattore	MagnetoTermicoDiff.	Contattore
	In max/min/Reg. [A]	--- / 12	--- / 10	--- / 12	--- / 10	--- / 12	--- / 10	--- / 12
	Im max/min/Reg. [A]	--- / ---	--- / 100	--- / ---	--- / 100	--- / ---	--- / 100	--- / ---
P.d.I. / Curva [kA]	--- / ---	6 / C	--- / ---	6 / C	--- / ---	6 / C	--- / ---	
Id max/min/Reg./Classe [A]	---	0,03 - Cl. A	---	0,03 - Cl. A	---	0,03 - Cl. A	---	
DISTRIBUZIONE		Quadripolare	Quadripolare	Quadripolare	Quadripolare	Quadripolare	Quadripolare	Quadripolare
CADUTA DI TENSIONE PERCENTUALE [%]		1,18	1,07	1,21				
VOLTMETRO / AMPEROMETRO								
LINEA	SIGLA	FG180M16/FS17 PE	---	FG180M16/FS17 PE				
	LUNGHEZZA [m]	40	---	45				
	POSA	143/1M_2/30/0,8	---	143/1M_2/30/0,8				
	K CORRETTIVI (K1,K2,K3,K4)	0,800	---	0,800				
	Sezione [mmq]	1(4x4)+(1PE4)	---	1(4x2,5)+(1PE2,5)				
Portata (Iz) [A]	24	---	24					

NOTA:

TITOLO	CODICE	COMMITTENTE	FILE	FOGLIO 1 SEGUE 4
POZZO REBAUDENGO - PRB		Comune di Torino	MTL2T1A1DIELPRBK005	3
Schema Unifilare QFMILL-EN	PREFISSO	Metropolitana automatica di Torino Linea 2: Tratta Politecnico-Rebaudengo	DISEGNO	COMMESSA



Sigla utenza		SCORTA		RISERVA	VS 1	VS 1	VS 2	VS 2
Descrizione						VENTILATORE VS 1		VENTILATORE VS 2
POTENZA CONTEMPORANEA	[kW]				0,5	0,5	0,5	0,5
CORRENTE (Ib)	[A]				2,1	2,1	2,1	2,1
CosFi					0,95	0,95	0,95	0,95
COEFF. DI CONTEMPORANEITA'	[%]				100	100	100	100
SCHEMA FUNZIONALE								
PROTEZIONE	MARCA							
	MODELLO							
	ESECUZIONE	Esecuzione Fissa	Esecuzione Fissa	Esecuzione Fissa	Esecuzione Fissa	Esecuzione Fissa	Esecuzione Fissa	Esecuzione Fissa
	TIPOLOGIA	MagnetoTermicoDiff.	Contattore	MagnetoTermicoDiff.	MagnetoTermico	Contattore	MagnetoTermico	Contattore
	In max/min/Reg.	--- / 10	--- / 12	--- / 10	--- / 10	--- / 12	--- / 10	--- / 12
	Im max/min/Reg.	---/---/100	---/---/---	---/---/100	---/---/100	---/---/---	---/---/100	---/---/---
P.d.I. / Curva	[kA]	6 / C	--- / ---	6 / C	6 / C	--- / ---	6 / C	--- / ---
Id max/min/Reg./Classe	[A]	0,03 - Cl. A	---	0,03 - Cl. A	---	---	---	---
DISTRIBUZIONE		Quadripolare	Quadripolare	Quadripolare	Bipolare	Bipolare	Bipolare	Bipolare
CADUTA DI TENSIONE PERCENTUALE	[%]	1,06	1,1		0,01	0,23	0,01	0,23
VOLTMETRO / AMPEROMETRO								
LINEA	SIGLA				---	FG180M16/FS17 PE	---	FG180M16/FS17 PE
	LUNGHEZZA	[m]			---	50	---	50
	POSA				---	143/3M13_/30/0,8	---	143/3M13_/30/0,8
	K CORRETTIVI (K1,K2,K3,K4)				---	0,800	---	0,800
	Sezione	[mmq]				---	1(2x1,5)+(1PE1,5)	---
Portata (Iz)	[A]				---	18	---	18

NOTA:

TITOLO POZZO REBAUDENGO - PRB	CODICE		COMMITTENTE Comune di Torino Metropolitana automatica di Torino Linea 2: Tratta Politecnico-Rebaudengo	FILE 4	FOGLIO 5
Schema Unifilare QFMILL-EN	PREFISSO		ELAB. MTL2T1A1DIELPRBK005	DISEGNO	COMMESSA

23/05/2022

DATA:

SIIP srl - TUTTI I DIRITTI RISERVATI

1

2

3

4

5

6

7

8

A

B

C

D

E

F

A

B

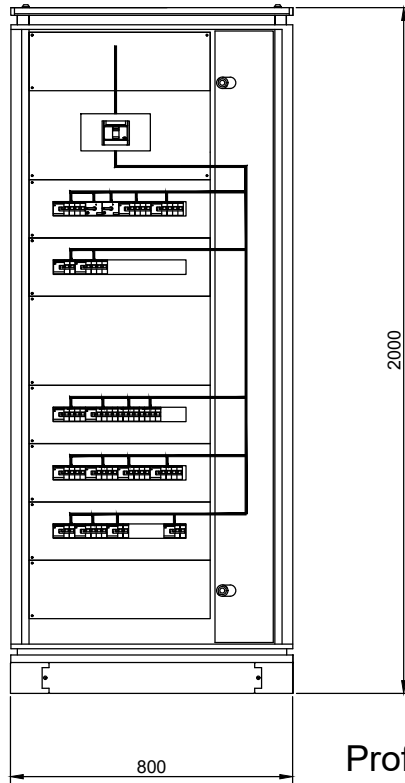
C

D

E

F

QFMILL-EN



2000

800

Profondità 600

TITOLO	CODICE
POZZO REBAUDENGO - PRB	
Fronte quadro QFMILL-EN	PREFISSO



COMMITTENTE
Comune di Torino Metropolitana automatica di Torino Linea 2: Tratta Politecnico-Rebaudengo

FILE	FOGLIO 1 SEGUE
ELAB. MTL2T1A1DIELPRBK005	5 6
DISEGNO	COMMESSA

1

2

3

4

5

6

7

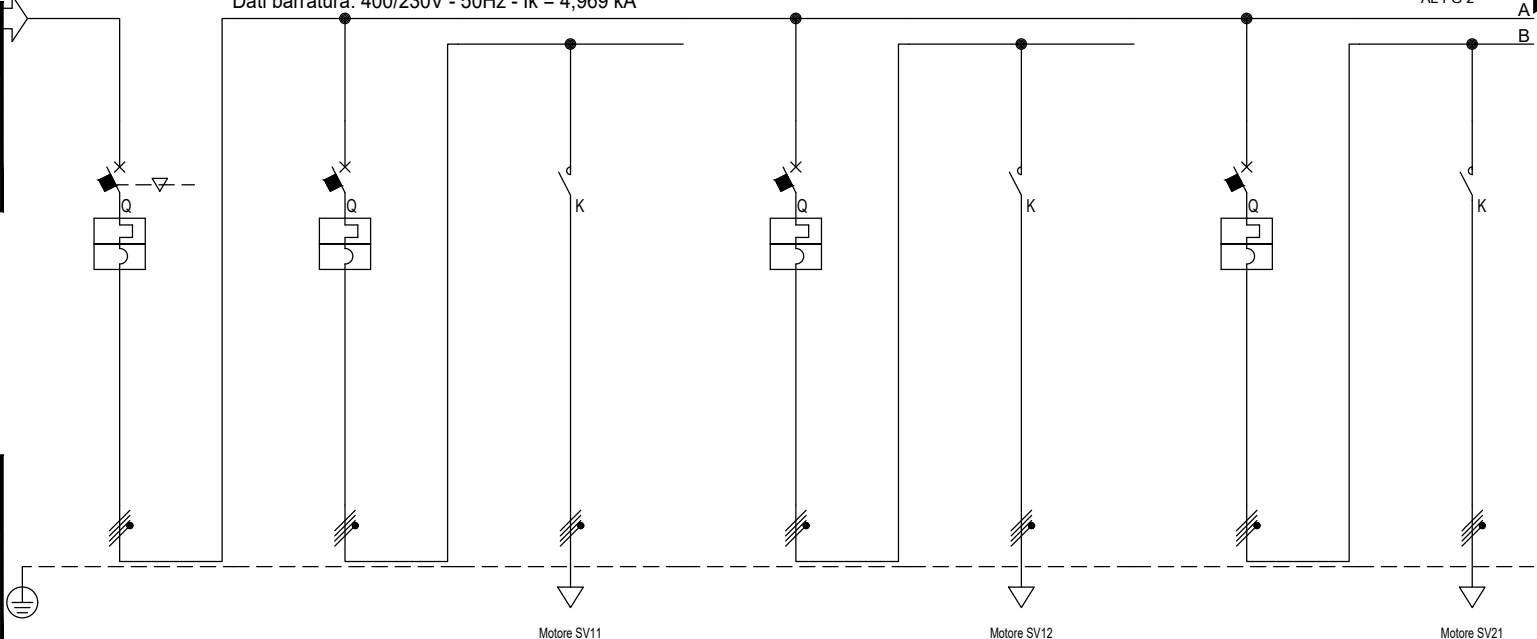
8

23/05/2022
DATA:

Da Quadro:	NB-1
Partenza:	
Cavo [mm²]:	---
Lunghezza [m]:	---
Tensione [V]:	400
Frequenza [Hz]:	50
Polarità:	Quadripolare
Tipo morsetto:	
Numerazione morsetto:	

Dati barratura: 400/230V - 50Hz - I_k = 4,969 kA

AL FG 2



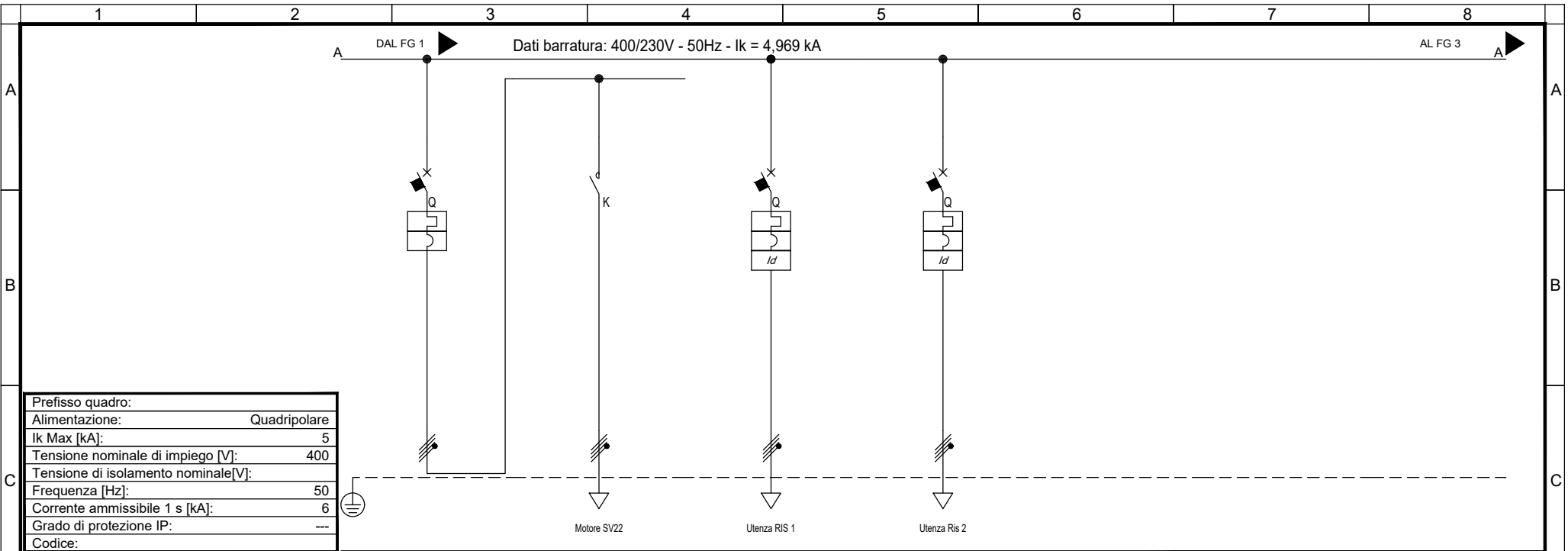
Prefisso quadro:	
Alimentazione:	Quadripolare
I _k Max [kA]:	5
Tensione nominale di impiego [V]:	400
Tensione di isolamento nominale[V]:	
Frequenza [Hz]:	50
Corrente ammissibile 1 s [kA]:	6
Grado di protezione IP:	---
Codice:	

Sigla utenza	QFMILL-NB-1
Descrizione	
POTENZA CONTEMPORANEA [kW]	14
CORRENTE (I _b) [A]	23
CosFi	0,95
COEFF. DI CONTEMPORANEITA' [%]	100
SCHEMA FUNZIONALE	
PROTEZIONE	
MARCA	
MODELLO	
ESECUZIONE	Esecuzione Fissa
TIPOLOGIA	MagnetoTermico
In max/min/Reg. [A]	160/112 / 160
Im max/min/Reg. [A]	---/---/1 600
P.d.I. / Curva [kA]	18 / N.C.
Id max/min/Reg./Classe [A]	---
DISTRIBUZIONE	Quadripolare
CADUTA DI TENSIONE PERCENTUALE [%]	0,01
VOLTMETRO / AMPEROMETRO	
LINEA	
SIGLA	---
LUNGHEZZA [m]	---
POSA	---
K CORRETTIVI (K1,K2,K3,K4)	---
Sezione [mmq]	---
Portata (I _z) [A]	---

	QFMILL-NB-1	SV11	SV11	SV12	SV12	SV21	SV21
POTENZA CONTEMPORANEA [kW]	14	0,5	0,5	0,5	0,5	0,5	0,5
CORRENTE (I _b) [A]	23	0,76	0,76	0,76	0,76	0,76	0,76
CosFi	0,95	0,95	0,95	0,95	0,95	0,95	0,95
COEFF. DI CONTEMPORANEITA' [%]	100	100	100	100	100	100	100
SCHEMA FUNZIONALE							
PROTEZIONE							
MARCA							
MODELLO							
ESECUZIONE	Esecuzione Fissa	Esecuzione Fissa	Esecuzione Fissa	Esecuzione Fissa	Esecuzione Fissa	Esecuzione Fissa	Esecuzione Fissa
TIPOLOGIA	MagnetoTermico	MagnetoTermico	Contattore	MagnetoTermico	Contattore	MagnetoTermico	Contattore
In max/min/Reg. [A]	160/112 / 160	---/--- / 10	---/--- / 12	---/--- / 10	---/--- / 12	---/--- / 10	---/--- / 12
Im max/min/Reg. [A]	---/---/1 600	---/---/100	---/---/---	---/---/100	---/---/---	---/---/100	---/---/---
P.d.I. / Curva [kA]	18 / N.C.	6 / C	--- / ---	6 / C	--- / ---	6 / C	--- / ---
Id max/min/Reg./Classe [A]	---	---	---	---	---	---	---
DISTRIBUZIONE	Quadripolare	Quadripolare	Quadripolare	Quadripolare	Quadripolare	Quadripolare	Quadripolare
CADUTA DI TENSIONE PERCENTUALE [%]	0,01	0,01	0,19	0,01	0,21	0,01	0,23
VOLTMETRO / AMPEROMETRO							
LINEA							
SIGLA	---	---	FTG180M16/FS17 PE	---	FTG180M16/FS17 PE	---	FTG180M16/FS17 PE
LUNGHEZZA [m]	---	---	40	---	45	---	50
POSA	---	---	---	---	---	---	---
K CORRETTIVI (K1,K2,K3,K4)	---	---	143/3M13_30/0,8	---	143/3M13_30/0,8	---	143/3M13_30/0,8
Sezione [mmq]	---	---	0,800	---	0,800	---	0,800
Portata (I _z) [A]	---	---	1(4x1,5)+(1PE1,5)	---	1(4x1,5)+(1PE1,5)	---	1(4x1,5)+(1PE1,5)

NOTA:							
TITOLO	POZZO REBAUDENGO - PRB	CODICE			COMMITTENTE	Comune di Torino Metropolitana automatica di Torino Linea 2: Tratta Politecnico-Rebaudengo	FILE ELAB. MTL2T1A1DIELPRBK005 DISEGNO COMMESSA
PREFISSO	Schema Unifilare QFMILL-NB						FOGLIO 6 SEGUE 7

SIIP srl - TUTTI I DIRITTI RISERVATI



Prefisso quadro:					
Alimentazione:		Quadripolare			
Ik Max [kA]:		5			
Tensione nominale di impiego [V]:		400			
Tensione di isolamento nominale[V]:					
Frequenza [Hz]:		50			
Corrente ammissibile 1 s [kA]:		6			
Grado di protezione IP:		---			
Codice:					
Sigla utenza		SV22	SV22	RIS 1	Ris 2
Descrizione					
POTENZA CONTEMPORANEA [kW]		0,5	0,5		
CORRENTE (Ib) [A]		0,76	0,76		
CosFi		0,95	0,95		
COEFF. DI CONTEMPORANEITA' [%]		100	100		
SCHEMA FUNZIONALE					
PROTEZIONE	MARCA				
	MODELLO				
	ESECUZIONE	Esecuzione Fissa	Esecuzione Fissa	Esecuzione Fissa	Esecuzione Fissa
	TIPOLOGIA	MagnetoTermico	Contattore	MagnetoTermicoDiff.	MagnetoTermicoDiff.
	In max/min/Reg. [A]	---/ / 10	---/ / 12	---/ / 10	---/ / 10
	Im max/min/Reg. [A]	---/---/100	---/---/---	---/---/100	---/---/100
P.d.I. / Curva [kA]	6 / C	--- / ---	6 / C	6 / C	
Id max/min/Reg./Classe [A]	---	---	0,03 - Cl. A	0,03 - Cl. A	
DISTRIBUZIONE		Quadripolare	Quadripolare	Quadripolare	Quadripolare
CADUTA DI TENSIONE PERCENTUALE [%]		0,01	0,23	0,03	0,03
VOLTMETRO / AMPEROMETRO					
LINEA	SIGLA	---	FTG180M16/FS17 PE		
	LUNGHEZZA [m]	---	50		
	POSA	---	143/3M13_30/0,8		
	K CORRETTIVI (K1,K2,K3,K4)	---	0,800		
	Sezione [mmq]	---	1(4x1,5)+(1PE1,5)		
	Portata (Iz) [A]	---	18		

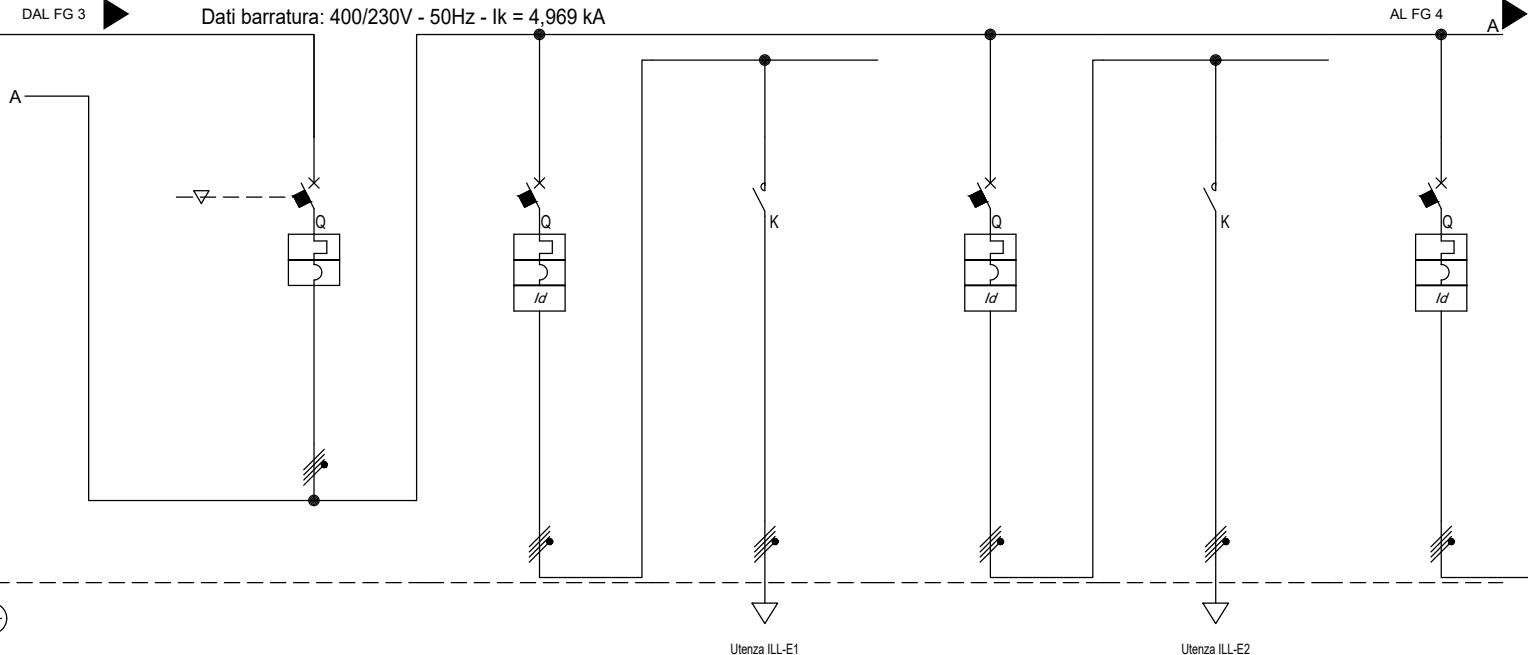
NOTA:

TITOLO	CODICE	COMMITTENTE	FILE	FOGLIO
POZZO REBAUDENGO - PRB		Comune di Torino	7	8
Schema Unifilare QFMILL-NB	PREFISSO	Metropolitana automatica di Torino	ELAB. MTL2T1A1DIELPRBK005	
		Linea 2: Tratta Politecnico-Rebaudengo	DISEGNO	COMMESSA

Da Quadro:	NB-2
Partenza:	
Cavo [mm²]:	---
Lunghezza [m]:	---
Tensione [V]:	400
Frequenza [Hz]:	50
Polarità:	Quadripolare
Tipo morsetto:	
Numerazione morsetto:	

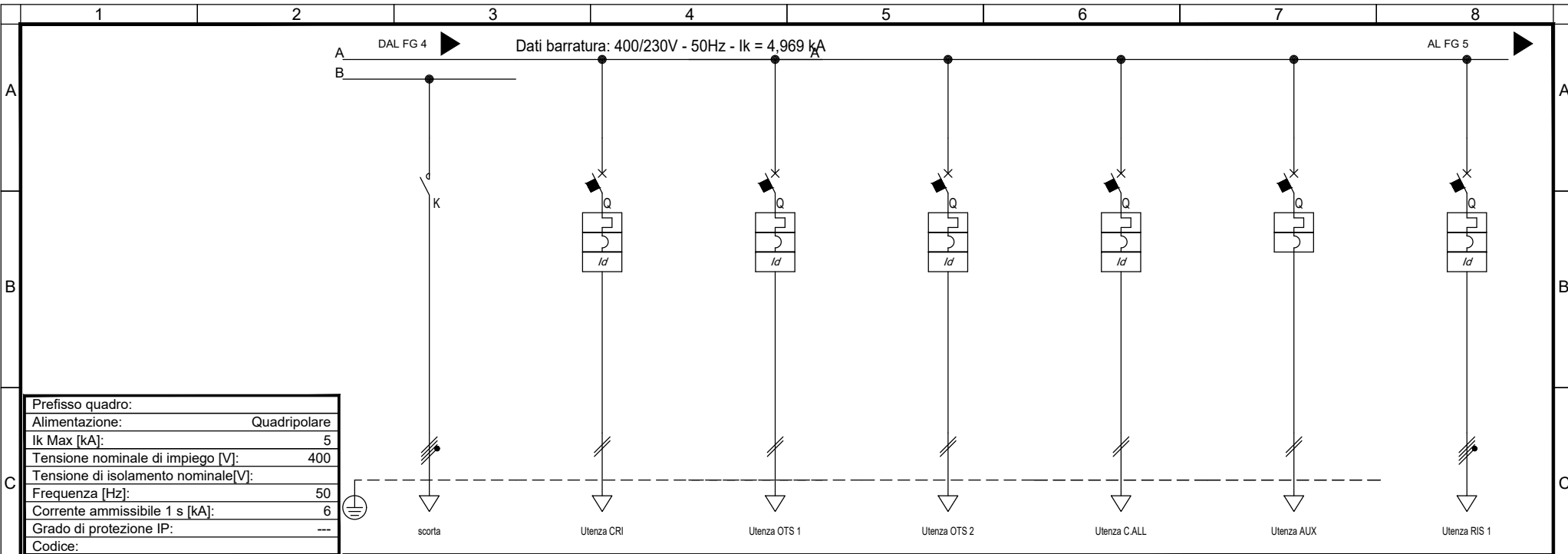
Prefisso quadro:	
Alimentazione:	Quadripolare
Ik Max [kA]:	5
Tensione nominale di impiego [V]:	400
Tensione di isolamento nominale[V]:	
Frequenza [Hz]:	50
Corrente ammissibile 1 s [kA]:	6
Grado di protezione IP:	---
Codice:	

Sigla utenza		QFMILL-NB-2/GE	ILL-E1	ILL-E1	ILL-E2	ILL-E2	SCORTA	
Descrizione								
POTENZA CONTEMPORANEA [kW]		8,8	0,95	0,95	0,75	0,75		
CORRENTE (Ib) [A]		16	1,806	1,806	1,425	1,425		
CosFi		0,95	0,95	0,95	0,95	0,95		
COEFF. DI CONTEMPORANEITA' [%]		100	100	100	100	100		
SCHEMA FUNZIONALE								
PROTEZIONE	MARCA							
	MODELLO							
	ESECUZIONE							
	TIPOLOGIA		Esecuzione Fissa	Esecuzione Fissa	Esecuzione Fissa	Esecuzione Fissa	Esecuzione Fissa	
	In max/min/Reg. [A]		160/112 / 160	---/--- / 10	---/--- / 12	---/--- / 10	---/--- / 10	
Im max/min/Reg. [A]		---/---/1 600	---/---/100	---/---/---	---/---/100	---/---/100		
P.d.I. / Curva [kA]		18 / N.C.	6 / C	--- / ---	6 / C	--- / ---		
Id max/min/Reg./Classe [A]		---	0,03 - Cl. A	---	0,03 - Cl. A	---		
Id max/min/Reg./Classe [A]		---	0,03 - Cl. A	---	0,03 - Cl. A	---		
DISTRIBUZIONE		Quadripolare	Quadripolare	Quadripolare	Quadripolare	Quadripolare	Quadripolare	
CADUTA DI TENSIONE PERCENTUALE [%]		0,01	0,02	0,13	0,02	0,19		
VOLTMETRO / AMPEROMETRO								
LINEA	SIGLA			FTG180M16/FS17 PE		FTG180M16/FS17 PE		
	LUNGHEZZA [m]			40		45		
	POSA							
	K CORRETTIVI (K1,K2,K3,K4)				143/3M13_/30/0,8		143/3M13_/30/0,8	
	Sezione [mmq]				0,800		0,800	
Portata (Iz) [A]				1(4x2,5)+(1PE2,5)		1(4x2,5)+(1PE2,5)		




NOTA:	TITOLO	CODICE	COMMITTENTE	FILE	FOGLIO 8	SEGUE 9
	POZZO REBAUDENGO - PRB		Comune di Torino	MTL2T1A1DIELPRBK005		
	Schema Unifilare QFMILL-NB	PREFISSO	Metropolitana automatica di Torino	DISEGNO	COMMESSA	
			Linea 2: Tratta Politecnico-Rebaudengo			





Prefisso quadro: Alimentazione: Quadripolare Ik Max [kA]: 5 Tensione nominale di impiego [V]: 400 Tensione di isolamento nominale[V]: Frequenza [Hz]: 50 Corrente ammissibile 1 s [kA]: 6 Grado di protezione IP: --- Codice:								
Sigla utenza		SCORTA	CRI	OTS 1	OTS 2	C.ALL	AUX	RIS 1
Descrizione								
POTENZA CONTEMPORANEA [kW]			0,5	0,5	0,5	0,5	0,5	
CORRENTE (Ib) [A]			1,316	1,316	1,316	1,316	1,316	
CosFi			0,95	0,95	0,95	0,95	0,95	
COEFF. DI CONTEMPORANEITA' [%]			100	100	100	100	100	
SCHEMA FUNZIONALE								
PROTEZIONE	MARCA							
	MODELLO							
	ESECUZIONE	Esecuzione Fissa	Esecuzione Fissa	Esecuzione Fissa	Esecuzione Fissa	Esecuzione Fissa	Esecuzione Fissa	Esecuzione Fissa
	TIPOLOGIA	Contattore	MagnetoTermicoDiff.	MagnetoTermicoDiff.	MagnetoTermicoDiff.	MagnetoTermicoDiff.	MagnetoTermico	MagnetoTermicoDiff.
	In max/min/Reg. [A]	---/ / 12	---/ / 10	---/ / 10	---/ / 10	---/ / 10	---/ / 10	---/ / 10
Im max/min/Reg. [A]	---/---/---	---/---/100	---/---/100	---/---/100	---/---/100	---/---/100	---/---/100	
P.d.I. / Curva [kA]	--- / ---	6 / C	6 / C	6 / C	6 / C	6 / C	6 / C	
Id max/min/Reg./Classe [A]	---	0,03 - Cl. A	0,03 - Cl. A	0,03 - Cl. A	0,03 - Cl. A	---	0,03 - Cl. A	
DISTRIBUZIONE		Quadripolare	Bipolare L1L2	Bipolare L1L2	Bipolare L1L2	Bipolare L1L2	Bipolare L1L2	Quadripolare
CADUTA DI TENSIONE PERCENTUALE			0,15	0,15	0,15	0,15	0,05	
VOLTMETRO / AMPEROMETRO								
LINEA	SIGLA		FTG180M16/FS17 PE	FTG180M16/FS17 PE	FTG180M16/FS17 PE	FTG180M16/FS17 PE	FG160R16/FS17 PE	
	LUNGHEZZA [m]		15	15	15	15	3	
	POSA		143/A2_2/30/0,8	143/A2_2/30/0,8	143/A2_2/30/0,8	143/A2_2/30/0,8	143/3M13_/30/0,8	
	K CORRETTIVI (K1,K2,K3,K4)		0,800	0,800	0,800	0,800	0,800	
	Sezione [mmq]		1(2x1,5)+(1PE1,5)	1(2x1,5)+(1PE1,5)	1(2x1,5)+(1PE1,5)	1(2x1,5)+(1PE1,5)	1(2x1,5)+(1PE1,5)	
Portata (Iz) [A]		15	15	15	15	21		

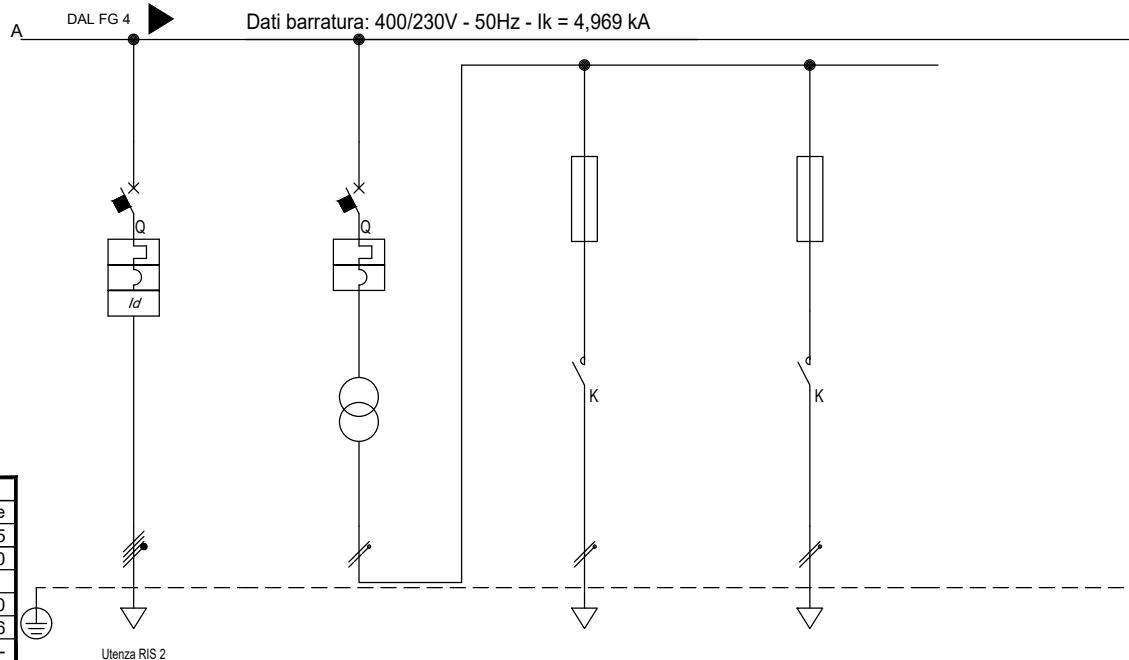
NOTA:

TITOLO POZZO REBAUDENGO - PRB		CODICE				COMMITTENTE Comune di Torino Metropolitana automatica di Torino Linea 2: Tratta Politecnico-Rebaudengo		FILE FOGLIO 9 10	
SCHEMA UNIFILARE QFMILL-NB		PREFISSO				ELAB. MTL2T1A1DIELPRBK005		DISEGNO	

23/05/2022

DATA:

SIIP srl - TUTTI I DIRITTI RISERVATI



Prefisso quadro:	
Alimentazione:	Quadripolare
I _k Max [kA]:	5
Tensione nominale di impiego [V]:	400
Tensione di isolamento nominale [V]:	
Frequenza [Hz]:	50
Corrente ammissibile 1 s [kA]:	6
Grado di protezione IP:	---
Codice:	

Sigla utenza		RIS 2	SCF	SCF - 1-2-3	SCF - 4-5-6					
Descrizione			SERRANDE CONTROLLO FUMI	SERRANDE SCF 1 - 2 - 3	SERRANDE SCF 4 - 5 - 6					
POTENZA CONTEMPORANEA	[kW]		0,3	0,5	0,5					
CORRENTE (I _b)	[A]		1,5	2,1	2,1					
CosFi			0,95	0,95	0,95					
COEFF. DI CONTEMPORANEITA'	[%]		100	100	100					
SCHEMA FUNZIONALE										
PROTEZIONE	MARCA									
	MODELLO									
	ESECUZIONE	Esecuzione Fissa	Esecuzione Fissa	Esecuzione Fissa	Esecuzione Fissa					
	TIPOLOGIA	MagnetoTermicoDiff.	MagnetoTermico	Fusibile / Contattore	Fusibile / Contattore					
	In max/min/Reg.	[A]	---/ / 10	---/ / 10	---/ / 10	---/ / 12				
	Im max/min/Reg.	[A]	---/---/100	---/---/100	---/---/100	---/---/---				
P.d.I. / Curva	[kA]	6 / C	6 / C	6 / C	6 / C					
Id max/min/Reg./Classe	[A]	0,03 - Cl. A	---	---	---					
DISTRIBUZIONE		Quadripolare	Bipolare	Bipolare	Bipolare					
CADUTA DI TENSIONE PERCENTUALE	[%]		0,01	0,23	0,23					
VOLTMETRO / AMPEROMETRO										
LINEA	SIGLA		---	FTG180M16	FTG180M16					
	LUNGHEZZA	[m]	---	50	50					
	POSA		---	143/3M13_300,8	143/3M13_300,8					
	K CORRETTIVI (K1,K2,K3,K4)		---	0,800	0,800					
	Sezione	[mmq]	---	1(2x1,5)	1(2x1,5)					
Portata (I _z)	[A]	---	---	18	18					

NOTA:

TITOLO
POZZO REBAUDENGO - PRB

CODICE

Schema Unifilare QFMILL-NB

PREFISSO



COMMITTENTE

Comune di Torino
Metropolitana automatica di Torino
Linea 2: Tratta Politecnico-Rebaudengo

FILE

ELAB. MTL2T1A1DIELPRBK005

DISEGNO

COMMESSA

FOGLIO 1 SEGUE

10 11

1

2

3

4

5

6

7

8

23/05/2022

DATA:

SIIP srl - TUTTI I DIRITTI RISERVATI

1

2

3

4

5

6

7

8

A

B

C

D

E

F

A

B

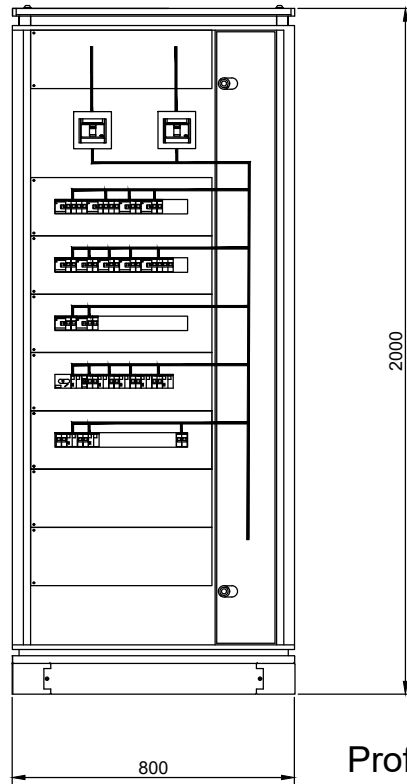
C

D

E

F

QFMILL-NB



TITOLO	CODICE
POZZO REBAUDENGO - PRB	
Fronte quadro QFMILL-NB	PREFISSO



COMMITTENTE
Comune di Torino Metropolitana automatica di Torino Linea 2: Tratta Politecnico-Rebaudengo

FILE	FOGLIO ¹ SEGUE
ELAB. MTL2T1A1DIELPRBK005	11 --
DISEGNO	COMMESSA

1

2

3

4

5

6

7

8