

**MINISTERO
DELLE INFRASTRUTTURE E DELLA MOBILITÀ SOSTENIBILI
STRUTTURA TECNICA DI MISSIONE**



COMUNE DI TORINO



**METROPOLITANA AUTOMATICA DI TORINO
LINEA 2 - TRATTA POLITECNICO - REBAUDENGO
PROGETTAZIONE DEFINITIVA
Lotto Costruttivo 1: Rebaudengo - Bologna**

PROGETTO DEFINITIVO						INFRATRASPORTI.TO S.r.l.	
DIRETTORE PROGETTAZIONE <small>Responsabile integrazione discipline specialistiche</small>	IL PROGETTISTA						
Ing. R. Crova <small>Ordine degli Ingegneri della Provincia di Torino n. 6038S</small>	Ing. F. Azzarone <small>Ordine degli Ingegneri della Provincia di Torino n. 12287J</small>	IMPIANTI NON DI SISTEMA - POZZO CORELLI IMPIANTO ELETTRICO E FORZA MOTRICE SCHEMA UNIFILARE E FRONTE QUADRO QUADRO LUCE E FORZA MOTRICE QFMILL					
		ELABORATO	REV. int. est.	SCALA	DATA		
BIM MANAGER Geom. L. D'Accardi		MTL2T1A1DIELPCOK005	0 1	-	15/12/2022		

AGGIORNAMENTI

REV.	DESCRIZIONE	DATA	REDATTO	CONTROL.	APPROV.	VISTO
0	EMISSIONE	31/03/2022	GSC	AGH	FAZ	RCR
1	Emissione finale a seguito di verifica preventiva	15/12/2022	GSC	AGH	FAZ	RCR

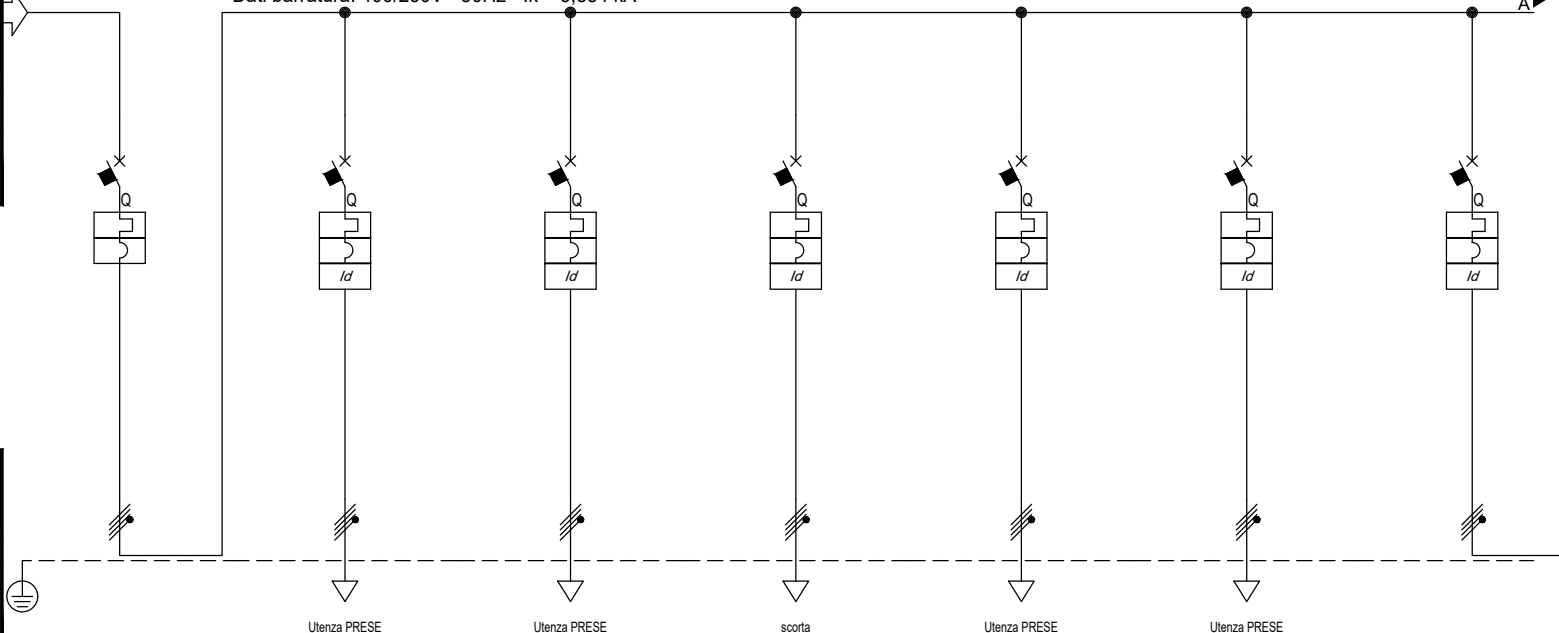
<table border="1"> <tr> <td>LOTTO 1</td> <td>CARTELLA</td> <td>12.3.4</td> <td>9</td> <td>MTL2T1A1D IELPCOK005</td> </tr> </table>					LOTTO 1	CARTELLA	12.3.4	9	MTL2T1A1D IELPCOK005	STAZIONE APPALTANTE		
LOTTO 1	CARTELLA	12.3.4	9	MTL2T1A1D IELPCOK005								
					DIRETTORE DI DIVISIONE INFRASTRUTTURE E MOBILITÀ Ing. R. Bertasio							
					RESPONSABILE UNICO DEL PROCEDIMENTO Ing. A. Strozzi							

23/05/2022
DATA:

Da Quadro:	QGBT1
Partenza:	QUADRO
Cavo [mm²]:	1(4x6)+(1PE6)
Lunghezza [m]:	15
Tensione [V]:	400
Frequenza [Hz]:	50
Polarità:	Quadripolare
Tipo morsetto:	
Numerazione morsetto:	

Dati barratura: 400/230V - 50Hz - I_k = 3,854 kA

AL FG 2



Prefisso quadro:	
Alimentazione:	Quadripolare
I _k Max [kA]:	3,997
Tensione nominale di impiego [V]:	400
Tensione di isolamento nominale[V]:	
Frequenza [Hz]:	50
Corrente ammissibile 1 s [kA]:	4,5
Grado di protezione IP:	---
Codice:	

Sigla utenza	GENERALE	PRESE	PRESE	SCORTA	RISERVA	RISERVA	ILLUMINAZIONE
Descrizione	QFMILL-EN	FM1	FM2				ILL 1
POTENZA CONTEMPORANEA [kW]	19	7	2				1,20
CORRENTE (I _b) [A]	29	11	3,039				2,28
CosFi	0,95	0,95	0,95				0,95
COEFF. DI CONTEMPORANEITA' [%]	100	100	100				100
SCHEMA FUNZIONALE							
PROTEZIONE	MARCA						
	MODELLO						
	ESECUZIONE	Esecuzione Fissa	Esecuzione Fissa	Esecuzione Fissa	Esecuzione Fissa	Esecuzione Fissa	Esecuzione Fissa
	TIPOLOGIA	MagnetoTermico	MagnetoTermicoDiff.	MagnetoTermicoDiff.	MagnetoTermicoDiff.	MagnetoTermicoDiff.	MagnetoTermicoDiff.
	In max/min/Reg. [A]	---/ / 40	---/ / 16	---/ / 10	---/ / 10	---/ / 10	---/ / 10
Im max/min/Reg. [A]	---/---/500	---/---/160	---/---/100	---/---/100	---/---/100	---/---/100	
P.d.I. / Curva [kA]	10 / K	6 / C	6 / C	6 / C	6 / C	6 / C	
Id max/min/Reg./Classe [A]	---	0,03 - Cl. A	0,03 - Cl. A	0,03 - Cl. A	0,03 - Cl. A	0,03 - Cl. A	
DISTRIBUZIONE	Quadripolare	Quadripolare	Quadripolare	Quadripolare	Quadripolare	Quadripolare	
CADUTA DI TENSIONE PERCENTUALE [%]	1,06	1,71	1,28				1,07
VOLTMETRO / AMPEROMETRO							
LINEA	SIGLA	---	FG18OM16/FG16R16 PE	FG18OM16/FS17 PE			---
	LUNGHEZZA [m]	---	40	45			---
	POSA	---	143/3M14_30/0,8	143/1M_2/30/0,8			---
	K CORRETTIVI (K1,K2,K3,K4)	---	0,800	0,800			---
	Sezione [mmq]	---	1(4x6)+(1PE6)	1(4x6)+(1PE6)			---
Portata (I _z) [A]	---	43	30			---	

NOTA:

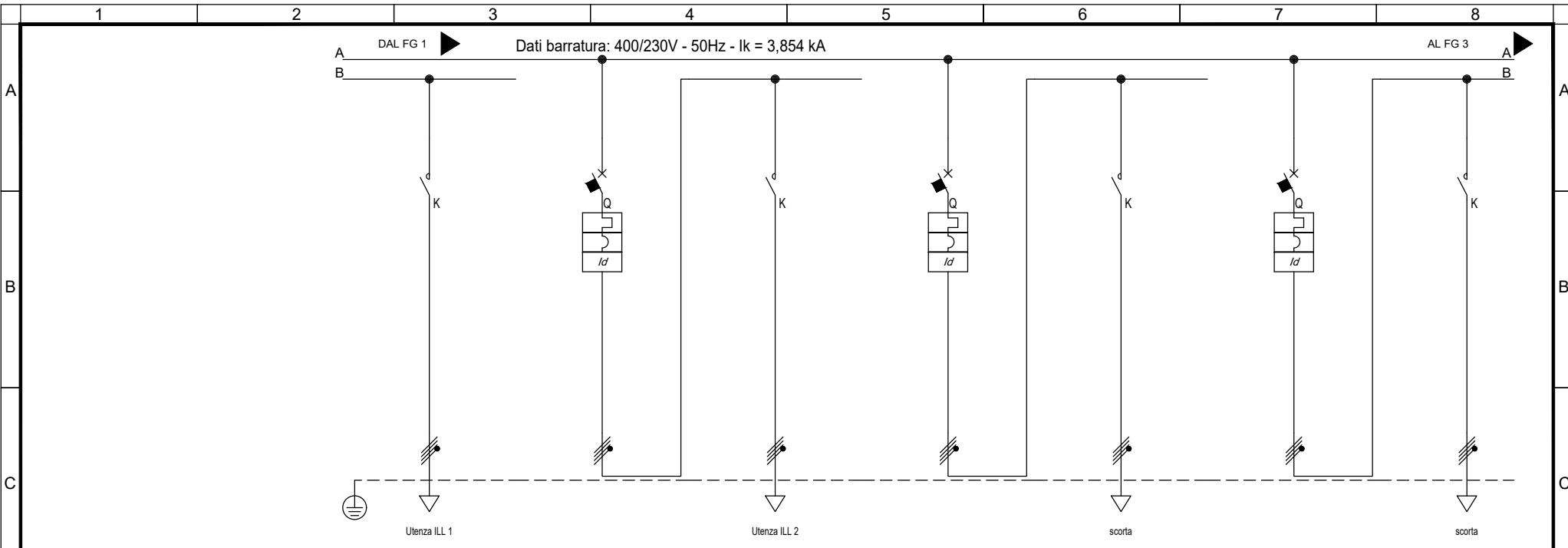
SIIP srl - TUTTI I DIRITTI RISERVATI

TITOLO	POZZO CORELLI - PCO	CODICE	
PREFISSO			




COMMITTENTE
Comune di Torino
Metropolitana automatica di Torino
Linea 2: Tratta Politecnico-Rebaudengo

FILE		FOGLIO 2	SEGUE 3
ELAB.	MTL2T1A1DIELPCOK005		
DISEGNO		COMMESSA	

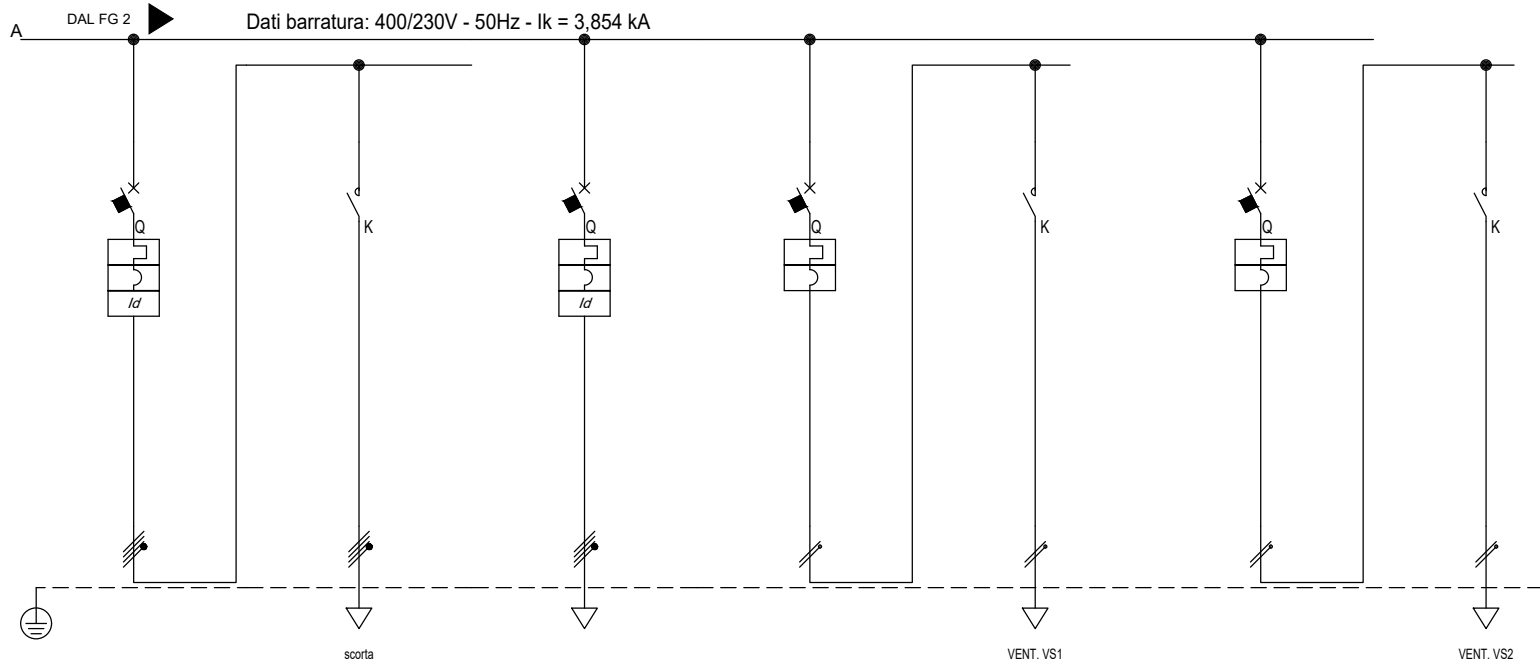


Sigla utenza		ILL 1	ILLUMINAZIONE	ILL 2	SCORTA	SCORTA	SCORTA	SCORTA
Descrizione			ILL 2					
POTENZA CONTEMPORANEA [kW]		1,20	0,1	0,1				
CORRENTE (Ib) [A]		2,28	4,54	4,54				
CosFi		0,95	0,95	0,95				
COEFF. DI CONTEMPORANEITA' [%]		100	100	100				
SCHEMA FUNZIONALE								
PROTEZIONE	MARCA							
	MODELLO							
	ESECUZIONE	Esecuzione Fissa	Esecuzione Fissa	Esecuzione Fissa	Esecuzione Fissa	Esecuzione Fissa	Esecuzione Fissa	Esecuzione Fissa
	TIPOLOGIA	Contattore	MagnetoTermicoDiff.	Contattore	MagnetoTermicoDiff.	Contattore	MagnetoTermicoDiff.	Contattore
	In max/min/Reg. [A]	--- / 12	--- / 10	--- / 12	--- / 10	--- / 12	--- / 10	--- / 12
	Im max/min/Reg. [A]	--- / ---	--- / 100	--- / ---	--- / 100	--- / ---	--- / 100	--- / ---
P.d.I. / Curva [kA]	--- / ---	6 / C	--- / ---	6 / C	--- / ---	6 / C	--- / ---	
Id max/min/Reg./Classe [A]	---	0,03 - Cl. A	---	0,03 - Cl. A	---	0,03 - Cl. A	---	
DISTRIBUZIONE		Quadripolare	Quadripolare	Quadripolare	Quadripolare	Quadripolare	Quadripolare	Quadripolare
CADUTA DI TENSIONE PERCENTUALE [%]		1,18	1,07	1,21				
VOLTMETRO / AMPEROMETRO								
LINEA	SIGLA	FG180M16/FS17 PE	---	FG180M16/FS17 PE				
	LUNGHEZZA [m]	40	---	45				
	POSA	143/1M_2/30/0,8	---	143/1M_2/30/0,8				
	K CORRETTIVI (K1,K2,K3,K4)	0,800	---	0,800				
	Sezione [mmq]	1(4x2,5)+(1PE2,5)	---	1(4x2,5)+(1PE2,5)				
Portata (Iz) [A]	24	---	24					

NOTA:


TITOLO POZZO CORELLI - PCO		CODICE		COMMITTENTE Comune di Torino Metropolitana automatica di Torino Linea 2: Tratta Politecnico-Rebaudengo	FILE ELAB. MTL2T1A1DIELPCOK005	FOGLIO 3 SEGUE 4
Schema Unifilare QFMILL-EN		PREFISSO		DISEGNO	COMMESSA	

23/05/2022
DATA:
SIIP srl - TUTTI I DIRITTI RISERVATI



Sigla utenza		SCORTA	SCORTA	RISERVA	VS 1	VS 1	VS 2	VS 2
Descrizione						VENTILATORE VS 1		VENTILATORE VS 2
POTENZA CONTEMPORANEA	[kW]				0,5	0,5	0,5	0,5
CORRENTE (Ib)	[A]				2,1	2,1	2,1	2,1
CosFi					0,95	0,95	0,95	0,95
COEFF. DI CONTEMPORANEITA'	[%]				100	100	100	100
SCHEMA FUNZIONALE								
PROTEZIONE	MARCA							
	MODELLO							
	ESECUZIONE	Esecuzione Fissa	Esecuzione Fissa	Esecuzione Fissa	Esecuzione Fissa	Esecuzione Fissa	Esecuzione Fissa	Esecuzione Fissa
	TIPOLOGIA	MagnetoTermicoDiff.	Contattore	MagnetoTermicoDiff.	MagnetoTermico	Contattore	MagnetoTermico	Contattore
	In max/min/Reg.	--- / 10	--- / 12	--- / 10	--- / 10	--- / 12	--- / 10	--- / 12
	Im max/min/Reg.	---/---/100	---/---/---	---/---/100	---/---/100	---/---/---	---/---/100	---/---/---
P.d.I. / Curva	[kA]	6 / C	--- / ---	6 / C	6 / C	--- / ---	6 / C	--- / ---
Id max/min/Reg./Classe	[A]	0,03 - Cl. A	---	0,03 - Cl. A	---	---	---	---
DISTRIBUZIONE		Quadripolare	Quadripolare	Quadripolare	Bipolare	Bipolare	Bipolare	Bipolare
CADUTA DI TENSIONE PERCENTUALE	[%]				0,01	0,23	0,01	0,23
VOLTMETRO / AMPEROMETRO								
LINEA	SIGLA				---	FG180M16/FS17 PE	---	FG180M16/FS17 PE
	LUNGHEZZA	[m]			---	50	---	50
	POSA				---	143/3M13_/30/0,8	---	143/3M13_/30/0,8
	K CORRETTIVI (K1,K2,K3,K4)				---	0,800	---	0,800
	Sezione	[mmq]				---	1(2x1,5)+(1PE1,5)	---
Portata (Iz)	[A]				---	18	---	18

NOTA:

TITOLO	CODICE		COMMITTENTE	FILE	FOGLIO 4
POZZO CORELLI - PCO			Comune di Torino Metropolitana automatica di Torino Linea 2: Tratta Politecnico-Rebaudengo	ELAB. MTL2T1A1DIELPCOK005	5
Schema Unifilare QFMILL-EN	PREFISSO		DISEGNO	COMMESSA	

23/05/2022

DATA:

SIIP srl - TUTTI I DIRITTI RISERVATI

1

2

3

4

5

6

7

8

A

B

C

D

E

F

A

B

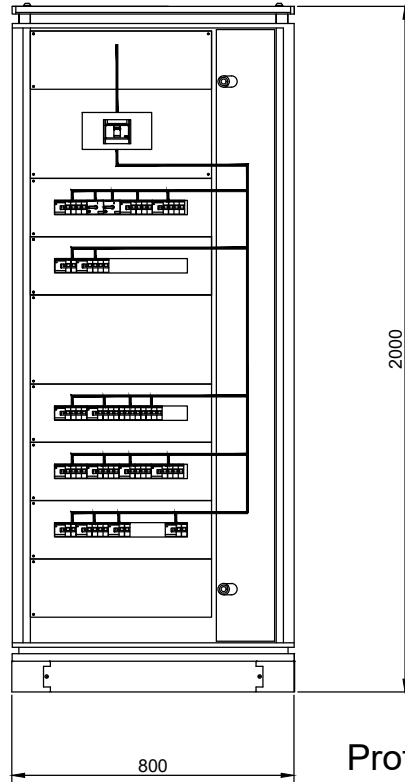
C

D

E

F

QFMILL-EN



TITOLO
POZZO CORELLI - PCO

CODICE

Prefisso
Fronte quadro QFMILL-EN

PREFISSO



COMMITTENTE
Comune di Torino
 Metropolitana automatica di Torino
 Linea 2: Tratta Politecnico-Rebaudengo

FILE	FOGLIO 1 SEGUE 6
ELAB.	MTL2T1A1DIELPCOK005
DISEGNO	COMMESSA

1

2

3

4

5

6

7

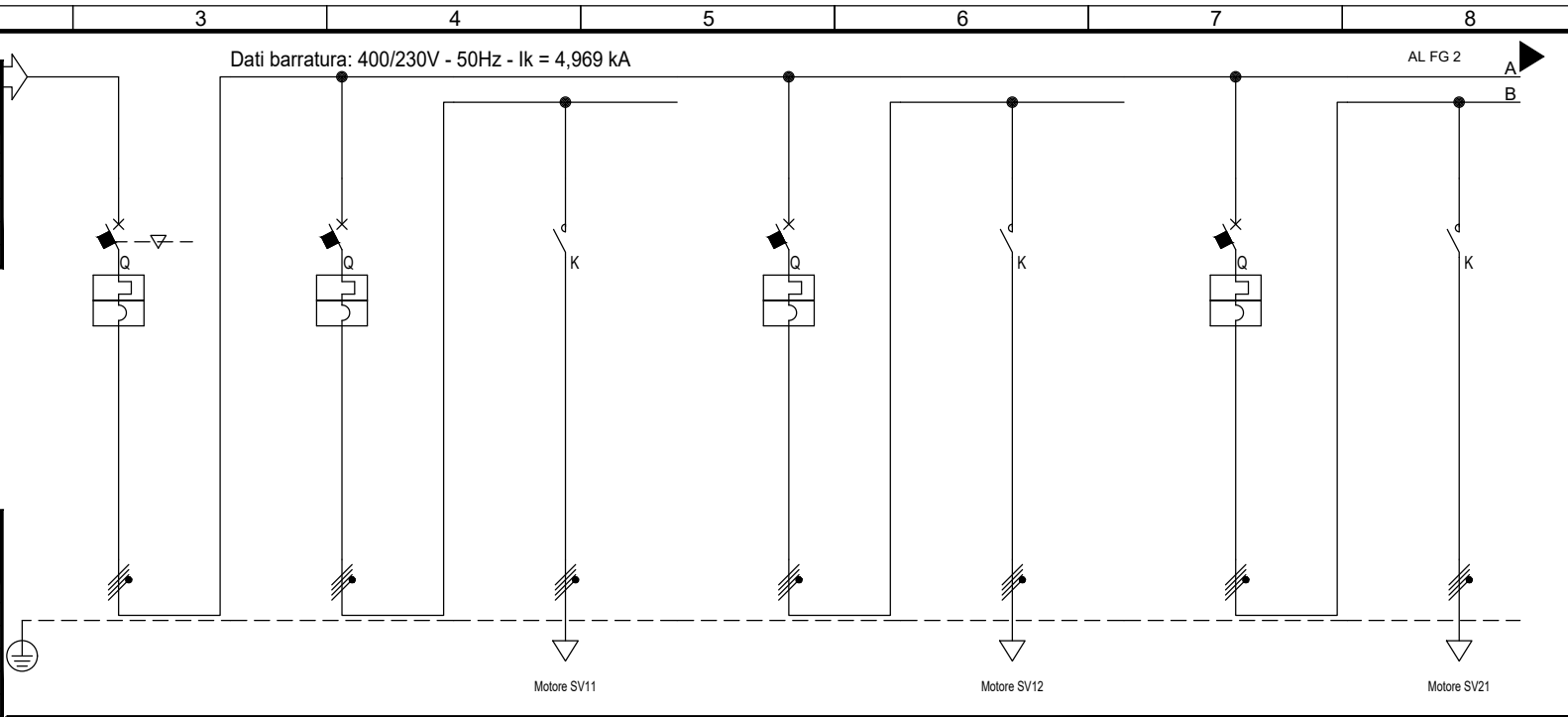
8

Da Quadro:	NB-1
Partenza:	
Cavo [mm²]:	---
Lunghezza [m]:	---
Tensione [V]:	400
Frequenza [Hz]:	50
Polarità:	Quadripolare
Tipo morsetto:	
Numerazione morsetto:	

Prefisso quadro:	
Alimentazione:	Quadripolare
Ik Max [kA]:	5
Tensione nominale di impiego [V]:	400
Tensione di isolamento nominale[V]:	
Frequenza [Hz]:	50
Corrente ammissibile 1 s [kA]:	6
Grado di protezione IP:	---
Codice:	

Sigla utenza	QFMILL-NB-1	SV11	SV11	SV12	SV12	SV21	SV21	
Descrizione								
POTENZA CONTEMPORANEA [kW]	14	0,5	0,5	0,5	0,5	0,5	0,5	
CORRENTE (Ib) [A]	23	0,76	0,76	0,76	0,76	0,76	0,76	
CosFi	0,95	0,95	0,95	0,95	0,95	0,95	0,95	
COEFF. DI CONTEMPORANEITA' [%]	100	100	100	100	100	100	100	
SCHEMA FUNZIONALE								
PROTEZIONE	MARCA							
	MODELLO							
	ESECUZIONE	Esecuzione Fissa	Esecuzione Fissa	Esecuzione Fissa	Esecuzione Fissa	Esecuzione Fissa	Esecuzione Fissa	
	TIPOLOGIA	MagnetoTermico	MagnetoTermico	Contattore	MagnetoTermico	Contattore	MagnetoTermico	Contattore
	In max/min/Reg. [A]	160/112/160	---/---/10	---/---/12	---/---/10	---/---/12	---/---/10	---/---/12
	Im max/min/Reg. [A]	---/---/1600	---/---/100	---/---/---	---/---/100	---/---/---	---/---/100	---/---/---
P.d.I. / Curva [kA]	18 / N.C.	6 / C	--- / ---	6 / C	--- / ---	6 / C	--- / ---	
Id max/min/Reg./Classe [A]	---	---	---	---	---	---	---	
DISTRIBUZIONE	Quadripolare	Quadripolare	Quadripolare	Quadripolare	Quadripolare	Quadripolare	Quadripolare	
CADUTA DI TENSIONE PERCENTUALE [%]	0,01	0,01	0,19	0,01	0,21	0,01	0,23	
VOLTMETRO / AMPEROMETRO								
LINEA	SIGLA	---	FTG180M16/FS17 PE	---	FTG180M16/FS17 PE	---	FTG180M16/FS17 PE	
	LUNGHEZZA [m]	---	40	---	45	---	50	
	POSA	---	143/3M13_/30/0,8	---	143/3M13_/30/0,8	---	143/3M13_/30/0,8	
	K CORRETTIVI (K1,K2,K3,K4)	---	0,800	---	0,800	---	0,800	
	Sezione [mmq]	---	1(4x1,5)+(1PE1,5)	---	1(4x1,5)+(1PE1,5)	---	1(4x1,5)+(1PE1,5)	
Portata (Iz) [A]	---	---	18	---	18	---	18	

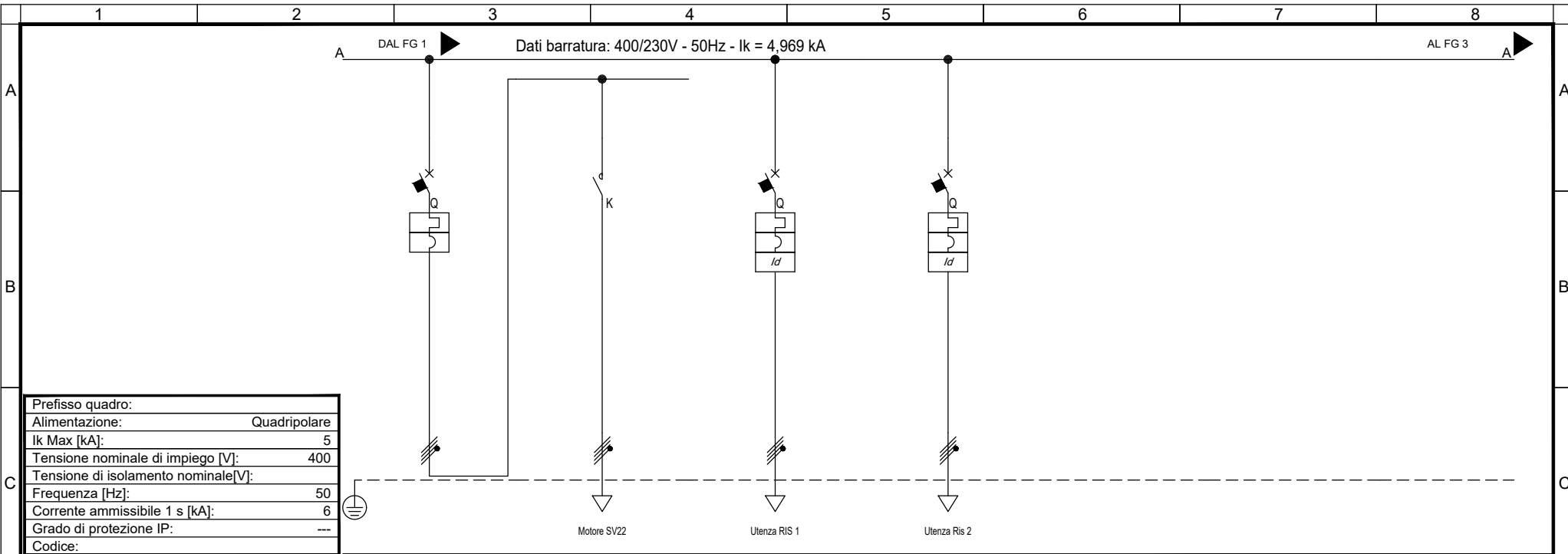
NOTA:
 TITOLO: POZZO CORELLI - PCO
 Schema Unifilare QFMILL-NB
 CODICE:
 PREFISSO:



Dati barratura: 400/230V - 50Hz - Ik = 4,969 kA							
AL FG 2							
Motore SV11							
Motore SV12							
Motore SV21							


FILE	FOGLIO 6	SEGUE 7
ELAB. MTL2T1A1DIELPCOK005		
DISEGNO	COMMESSA	

COMMITTENTE: **Comune di Torino**
 Metropolitana automatica di Torino
 Linea 2: Tratta Politecnico-Rebaudengo



Prefisso quadro:					
Alimentazione:		Quadripolare			
Ik Max [kA]:		5			
Tensione nominale di impiego [V]:		400			
Tensione di isolamento nominale[V]:					
Frequenza [Hz]:		50			
Corrente ammissibile 1 s [kA]:		6			
Grado di protezione IP:		---			
Codice:					
Sigla utenza		SV22	SV22	RIS 1	Ris 2
Descrizione					
POTENZA CONTEMPORANEA [kW]		0,5	0,5		
CORRENTE (Ib) [A]		0,76	0,76		
CosFi		0,95	0,95		
COEFF. DI CONTEMPORANEITA' [%]		100	100		
SCHEMA FUNZIONALE					
PROTEZIONE	MARCA				
	MODELLO				
	ESECUZIONE	Esecuzione Fissa	Esecuzione Fissa	Esecuzione Fissa	Esecuzione Fissa
	TIPOLOGIA	MagnetoTermico	Contattore	MagnetoTermicoDiff.	MagnetoTermicoDiff.
	In max/min/Reg. [A]	---/ / 10	---/ / 12	---/ / 10	---/ / 10
	Im max/min/Reg. [A]	---/---/100	---/---/---	---/---/100	---/---/100
P.d.I. / Curva [kA]	6 / C	--- / ---	6 / C	6 / C	
Id max/min/Reg./Classe [A]	---	---	0,03 - Cl. A	0,03 - Cl. A	
DISTRIBUZIONE		Quadripolare	Quadripolare	Quadripolare	Quadripolare
CADUTA DI TENSIONE PERCENTUALE [%]		0,01	0,23		
VOLTMETRO / AMPEROMETRO					
LINEA	SIGLA	---	FTG180M16/FS17 PE		
	LUNGHEZZA [m]	---	50		
	POSA	---	143/3M13_30/0,8		
	K CORRETTIVI (K1,K2,K3,K4)	---	0,800		
	Sezione [mmq]	---	1(4x1,5)+(1PE1,5)		
	Portata (Iz) [A]	---	18		

NOTA:

TITOLO	POZZO CORELLI - PCO	CODICE			COMMITTENTE	Comune di Torino Metropolitana automatica di Torino Linea 2: Tratta Politecnico-Rebaudengo	FILE	FOGLIO 7
	Schema Unifilare QFMILL-NB	PREFISSO			ELAB.	MTL2T1A1DIELPCOK005	COMMESSA	8

23/05/2022

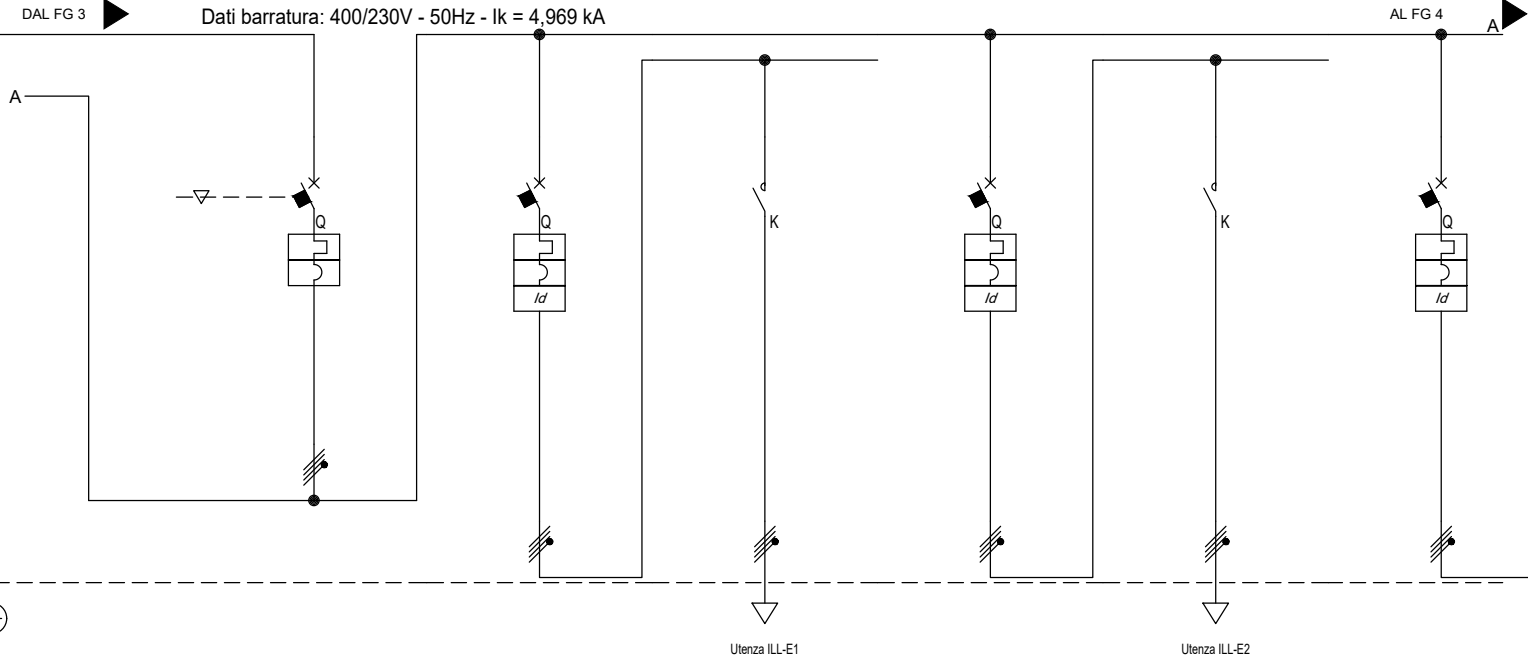
DATA:

SIIP srl - TUTTI I DIRITTI RISERVATI

Da Quadro:	NB-2
Partenza:	
Cavo [mm²]:	---
Lunghezza [m]:	---
Tensione [V]:	400
Frequenza [Hz]:	50
Polarità:	Quadripolare
Tipo morsetto:	
Numerazione morsetto:	

Prefisso quadro:	
Alimentazione:	Quadripolare
Ik Max [kA]:	5
Tensione nominale di impiego [V]:	400
Tensione di isolamento nominale[V]:	
Frequenza [Hz]:	50
Corrente ammissibile 1 s [kA]:	6
Grado di protezione IP:	---
Codice:	

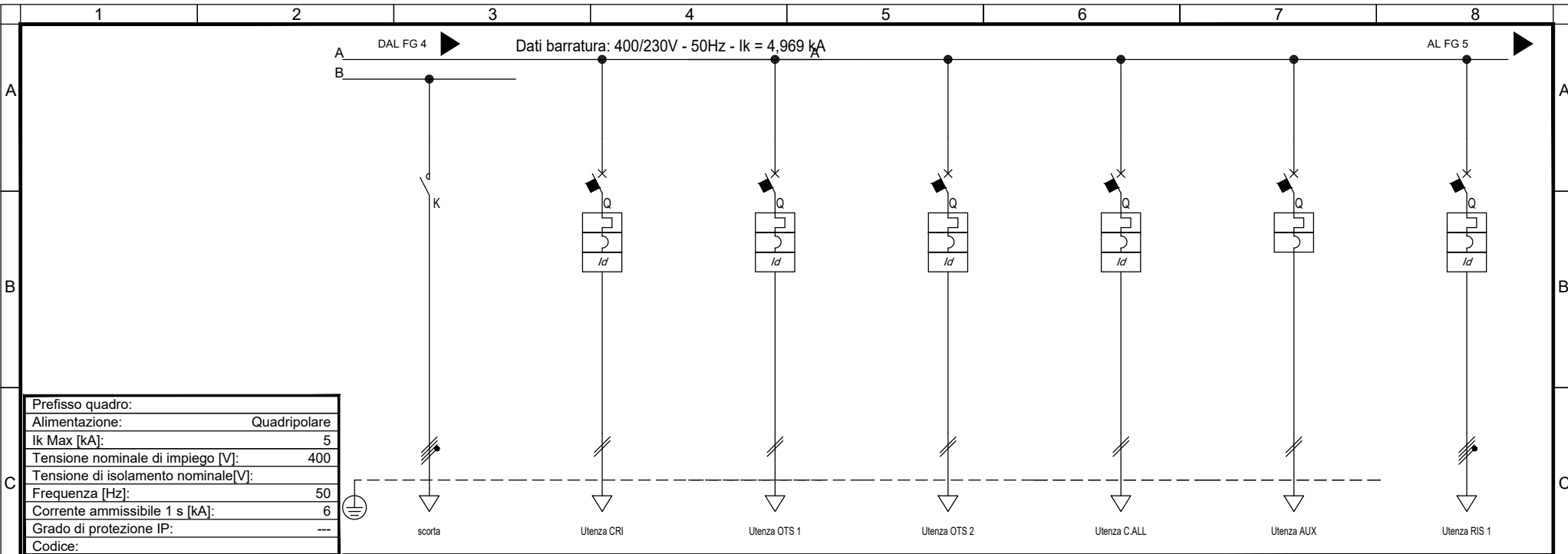
Sigla utenza						
Descrizione						
POTENZA CONTEMPORANEA [kW]						
CORRENTE (Ib) [A]						
CosFi						
COEFF. DI CONTEMPORANEITA' [%]						
SCHEMA FUNZIONALE						
PROTEZIONE	MARCA					
	MODELLO					
	ESECUZIONE					
	TIPOLOGIA					
	In max/min/Reg. [A]					
	Im max/min/Reg. [A]					
	P.d.I. / Curva [kA]					
	Id max/min/Reg./Classe [A]					
DISTRIBUZIONE						
CADUTA DI TENSIONE PERCENTUALE [%]						
VOLTMETRO / AMPEROMETRO						
LINEA	SIGLA					
	LUNGHEZZA [m]					
	POSA					
	K CORRETTIVI (K1,K2,K3,K4)					
	Sezione [mmq]					
	Portata (Iz) [A]					



		QFMILL-NB-2/GE	ILL-E1	ILL-E1	ILL-E2	ILL-E2	SCORTA
Descrizione							
POTENZA CONTEMPORANEA [kW]		8,8	1,0	1,0	0,25	0,25	
CORRENTE (Ib) [A]		16	1,90	1,90	1,13	1,13	
CosFi		0,95	0,95	0,95	0,95	0,95	
COEFF. DI CONTEMPORANEITA' [%]		100	100	100	100	100	
SCHEMA FUNZIONALE							
PROTEZIONE	MARCA						
	MODELLO						
	ESECUZIONE	Esecuzione Fissa	Esecuzione Fissa	Esecuzione Fissa	Esecuzione Fissa	Esecuzione Fissa	Esecuzione Fissa
	TIPOLOGIA	MagnetoTermico	MagnetoTermicoDiff.	Contattore	MagnetoTermicoDiff.	Contattore	MagnetoTermicoDiff.
	In max/min/Reg. [A]	160/112 / 160	--- / 10	--- / 12	--- / 10	--- / 12	--- / 10
	Im max/min/Reg. [A]	--- / 1 600	--- / 100	--- / ---	--- / 100	--- / ---	--- / 100
	P.d.I. / Curva [kA]	18 / N.C.	6 / C	--- / ---	6 / C	--- / ---	6 / C
	Id max/min/Reg./Classe [A]	---	0,03 - Cl. A	---	0,03 - Cl. A	---	0,03 - Cl. A
DISTRIBUZIONE		Quadripolare	Quadripolare	Quadripolare	Quadripolare	Quadripolare	Quadripolare
CADUTA DI TENSIONE PERCENTUALE [%]		0,01	0,02	0,13	0,02	0,19	
VOLTMETRO / AMPEROMETRO							
LINEA	SIGLA	---	---	FTG180M16/FS17 PE	---	FTG180M16/FS17 PE	
	LUNGHEZZA [m]	---	---	40	---	45	
	POSA	---	---	143/3M13 _30/0,8	---	143/3M13 _30/0,8	
	K CORRETTIVI (K1,K2,K3,K4)	---	---	0,800	---	0,800	
	Sezione [mmq]	---	---	1(4x2,5)+(1PE2,5)	---	1(4x2,5)+(1PE2,5)	
	Portata (Iz) [A]	---	---	34	---	34	


NOTA:

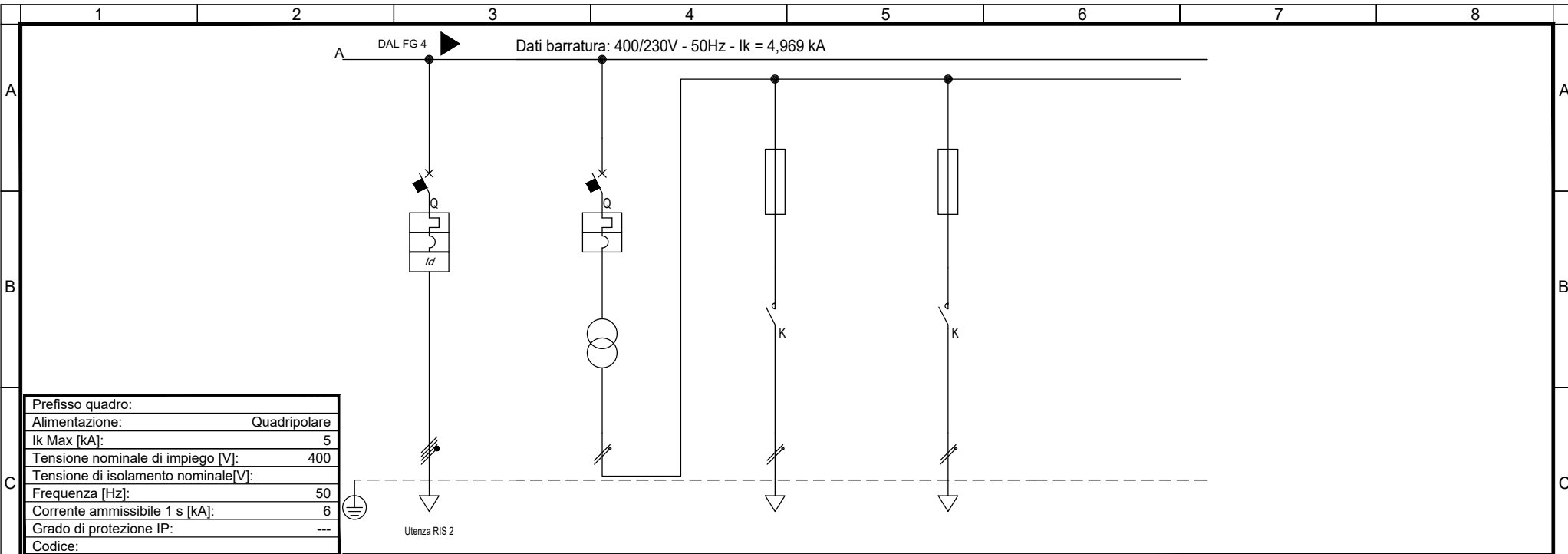
TITOLO POZZO CORELLI - PCO	CODICE		COMMITTENTE Comune di Torino Metropolitana automatica di Torino Linea 2: Tratta Politecnico-Rebaudengo	FILE 8	FOGLIO 8
PREFISSO Schema Unifilare QFMILL-NB	ELAB. MTL2T1A1DIELPCOK005		DISEGNO	COMMESSA	9



C		SCORTA	CRI	OTS 1	OTS 2	C.ALL	AUX	RIS 1
Prefisso quadro:		Quadripolare						
Alimentazione:		Quadripolare						
Ik Max [kA]:		5						
Tensione nominale di impiego [V]:		400						
Tensione di isolamento nominale[V]:		50						
Frequenza [Hz]:		50						
Corrente ammissibile 1 s [kA]:		6						
Grado di protezione IP:		---						
Codice:		---						
Sigla utenza		SCORTA	CRI	OTS 1	OTS 2	C.ALL	AUX	RIS 1
Descrizione								
POTENZA CONTEMPORANEA [kW]			0,5	0,5	0,5	0,5	0,5	
CORRENTE (Ib) [A]			1,316	1,316	1,316	1,316	1,316	
CosFi			0,95	0,95	0,95	0,95	0,95	
COEFF. DI CONTEMPORANEITA' [%]			100	100	100	100	100	
SCHEMA FUNZIONALE								
D	PROTEZIONE							
	MARCA							
	MODELLO							
	ESECUZIONE	Esecuzione Fissa	Esecuzione Fissa	Esecuzione Fissa	Esecuzione Fissa	Esecuzione Fissa	Esecuzione Fissa	Esecuzione Fissa
	TIPOLOGIA	Contattore	MagnetoTermicoDiff.	MagnetoTermicoDiff.	MagnetoTermicoDiff.	MagnetoTermicoDiff.	MagnetoTermico	MagnetoTermicoDiff.
	In max/min/Reg. [A]	---/ / 12	---/ / 10	---/ / 10	---/ / 10	---/ / 10	---/ / 10	---/ / 10
Im max/min/Reg. [A]	---/---/---	---/---/100	---/---/100	---/---/100	---/---/100	---/---/100	---/---/100	
P.d.I. / Curva [kA]	---/---	6 / C	6 / C	6 / C	6 / C	6 / C	6 / C	
Id max/min/Reg./Classe [A]	---	0,03 - Cl. A	0,03 - Cl. A	0,03 - Cl. A	0,03 - Cl. A	---	0,03 - Cl. A	
DISTRIBUZIONE		Quadripolare	Bipolare L1L2	Bipolare L1L2	Bipolare L1L2	Bipolare L1L2	Bipolare L1L2	Quadripolare
CADUTA DI TENSIONE PERCENTUALE [%]			0,15	0,15	0,15	0,15	0,05	
VOLTMETRO / AMPEROMETRO								
E	LINEA	SIGLA	FTG180M16/FS17 PE	FTG180M16/FS17 PE	FTG180M16/FS17 PE	FTG180M16/FS17 PE	FG160R16/FS17 PE	
		LUNGHEZZA [m]	15	15	15	15	3	
		POSA	143/A2_2/30/0,8	143/A2_2/30/0,8	143/A2_2/30/0,8	143/A2_2/30/0,8	143/3M13_/30/0,8	
		K CORRETTIVI (K1,K2,K3,K4)	0,800	0,800	0,800	0,800	0,800	
		Sezione [mmq]	1(2x1,5)+(1PE1,5)	1(2x1,5)+(1PE1,5)	1(2x1,5)+(1PE1,5)	1(2x1,5)+(1PE1,5)	1(2x1,5)+(1PE1,5)	
Portata (Iz) [A]	15	15	15	15	21			

NOTA:


F TITOLO		POZZO CORELLI - PCO			COMMITTENTE		FILE		FOGLIO 1 SEQUE	
		Schema Unifilare QFMILL-NB			 Comune di Torino Metropolitana automatica di Torino Linea 2: Tratta Politecnico-Rebaudengo		MTL2T1A1DIELPCOK005 ELAB.		9	
		PREFISSO					DISEGNO		COMMESSA	



Prefisso quadro:	
Alimentazione:	Quadripolare
Ik Max [kA]:	5
Tensione nominale di impiego [V]:	400
Tensione di isolamento nominale[V]:	
Frequenza [Hz]:	50
Corrente ammissibile 1 s [kA]:	6
Grado di protezione IP:	---
Codice:	

Sigla utenza	RIS 2	SCF	SCF - 1-2-3	SCF - 4-5-6			
Descrizione		SERRANDE CONTROLLO FUMI	SERRANDE SCF 1-2-3	SERRANDE SCF 4-5-6			
POTENZA CONTEMPORANEA [kW]		0,3	0,5	0,5			
CORRENTE (Ib) [A]		1,5	2,1	2,1			
CosFi		0,95	0,95	0,95			
COEFF. DI CONTEMPORANEITA' [%]		100	100	100			
SCHEMA FUNZIONALE							
PROTEZIONE	MARCA						
	MODELLO						
	ESECUZIONE	Esecuzione Fissa	Esecuzione Fissa	Esecuzione Fissa	Esecuzione Fissa		
	TIPOLOGIA	MagnetoTermicoDiff.	MagnetoTermico	Fusibile / Contattore	Fusibile / Contattore		
	In max/min/Reg. [A]	---/ / 10	---/ / 10	---/ / 10	---/ / 12		
Im max/min/Reg. [A]	---/---/100	---/---/100	---/---/100	---/---/---			
P.d.I. / Curva [kA]	6 / C	6 / C	6 / C	6 / C			
Id max/min/Reg./Classe [A]	0,03 - Cl. A	---	---	---			
DISTRIBUZIONE							
CADUTA DI TENSIONE PERCENTUALE [%]		0,01	0,23	0,23			
VOLTMETRO / AMPEROMETRO							
LINEA	SIGLA		FTG180M16	FTG180M16			
	LUNGHEZZA [m]		---	50	50		
	POSA		---	143/3M13_30/0,8	143/3M13_30/0,8		
	K CORRETTIVI (K1,K2,K3,K4)		---	0,800	0,800		
	Sezione [mmq]		---	1(2x1,5)	1(2x1,5)		
Portata (Iz) [A]		---	18	18			

NOTA:

TITOLO POZZO CORELLI - PCO	CODICE		COMMITTENTE Comune di Torino Metropolitana automatica di Torino Linea 2: Tratta Politecnico-Rebaudengo	FILE 10	FOGLIO SEGUE 11
Schema Unifilare QFMILL-NB	PREFISSO		ELAB. MTL2T1A1DIELPCOK005	DISEGNO	COMMESSA

23/05/2022

DATA:

SIIP srl - TUTTI I DIRITTI RISERVATI

1

2

3

4

5

6

7

8

A

B

C

D

E

F

A

B

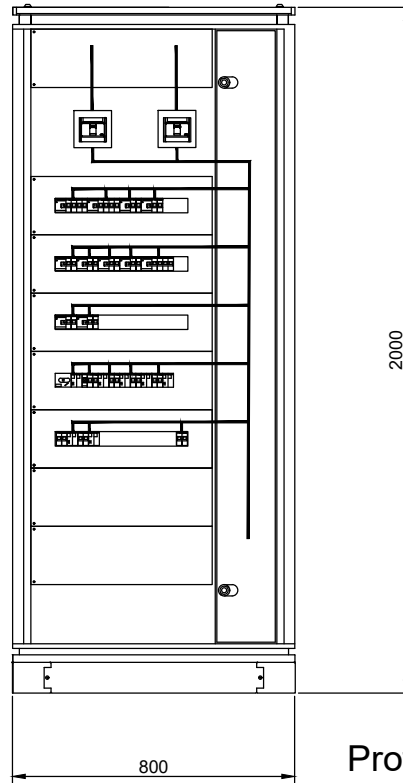
C

D

E

F

QFMILL-NB



Profondità 600

TITOLO POZZO CORELLI - PCO		CODICE		 CITTA' DI TORINO		COMMITTENTE Comune di Torino Metropolitana automatica di Torino Linea 2: Tratta Politecnico-Rebaudengo		FILE	FOGLIO ¹ SEGUE
Fronte quadro QFMILL-NB		PREFIXO				ELAB. MTL2T1A1DIELPCOK005	11	COMMESSA	

1

2

3

4

5

6

7

8