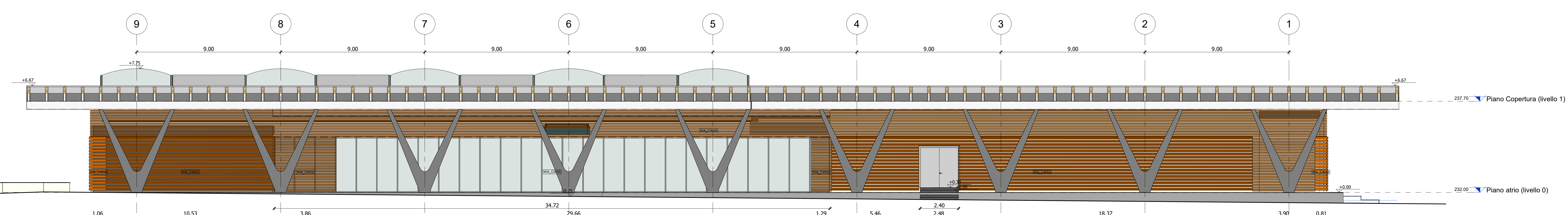
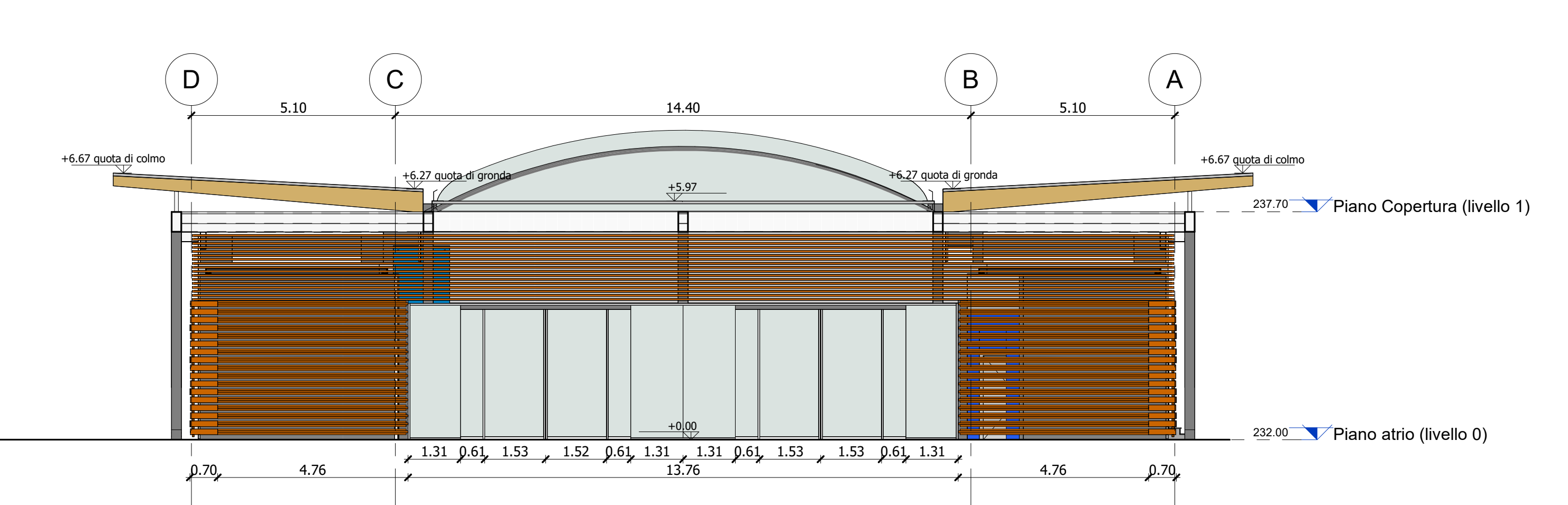


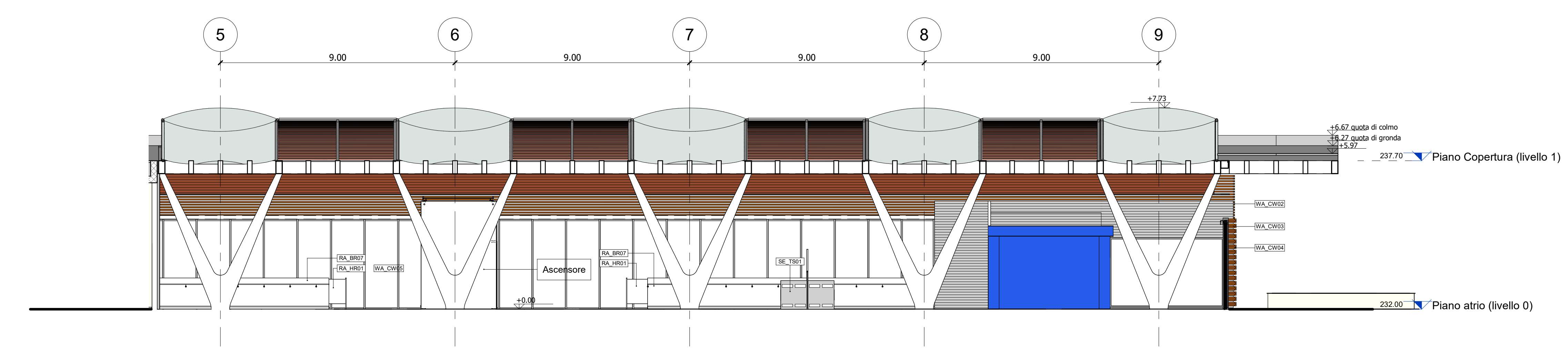
1 Pianta Piano atiro - Accessi



E Prospetto E-E



F Prospetto F-F



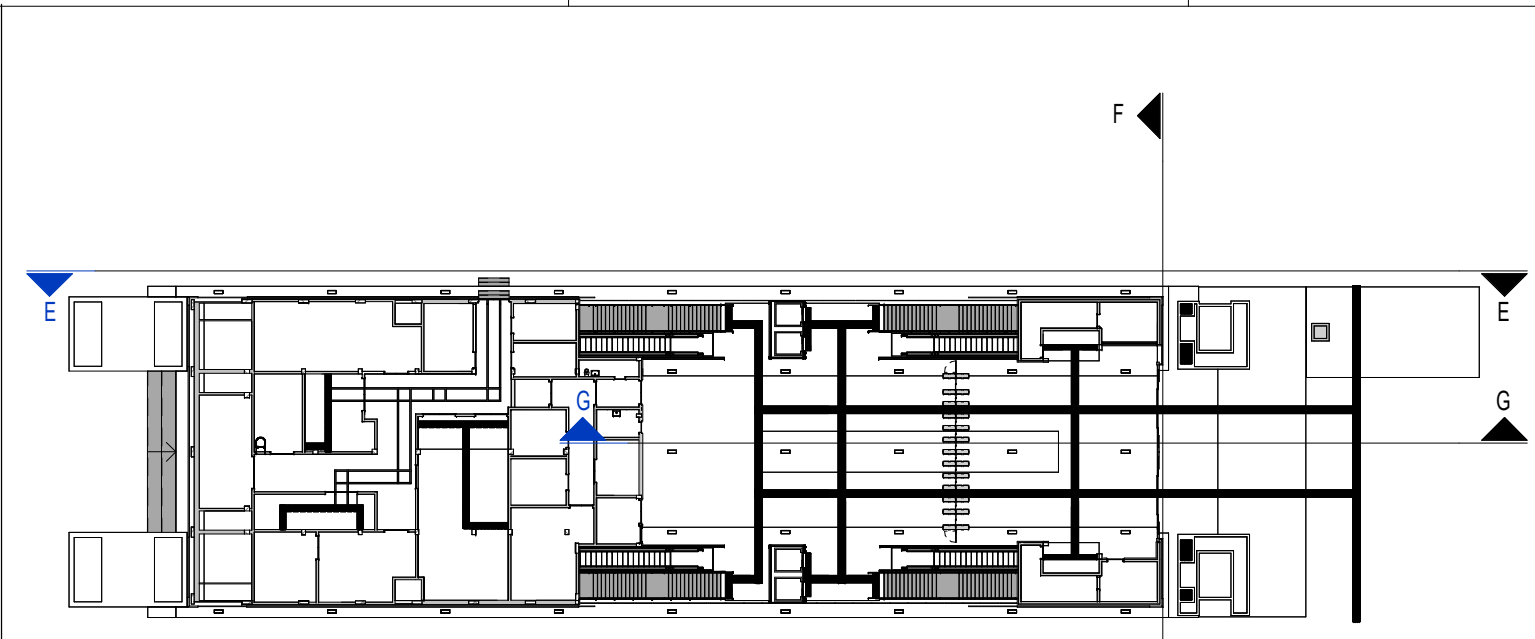
G Sezione G-G

**LEGENDA PARAPETTI E BALAUSTR**

Codifica	Descrizione
RA_BR07	Parapetto in vetro stratificato di sicurezza antirifondamento, con sostegni in acciaio inox saldato, senza corrimano
RA_HR01	Parapetto in vetro stratificato di sicurezza antirifondamento, con sostegni in acciaio inox saldato, con balaustra

**LEGENDA FINITURA FACCIATE**

Tipo	Codifica	Descrizione	Immagine
F1	WA_CW02	Rivestimento di facciata in doghe di terracotta	
F2	WA_CW03	Rivestimento di facciata in doghe di terracotta - listello a T	
F3	WA_CW04	Rivestimento di facciata in doghe di terracotta - elemento angolare	



4 Keyplan EE-FF-GG

**MINISTERO DELLE INFRASTRUTTURE E DELLA MOBILITÀ SOSTENIBILI**  
**STRUTTURA TECNICA DI MISSIONE**

**Mims**  
**COMUNE DI TORINO**  
**CITTA' DI TORINO**

**METROPOLITANA AUTOMATICA DI TORINO**  
**LINEA 2 - TRATTA POLITECNICO - REBAUDENGO**  
**PROGETTAZIONE DEFINITIVA**  
**Lotto Costruttivo 1: Rebaudengo - Bologna**

<b>DIRETTORE PROGETTAZIONE</b> Ingegnere Ingegnere Architettura	<b>IL PROGETTISTA</b> <b>INFRA.TO</b> INFRASTRUTTURE PER LA MOBILITÀ	<b>INFRASTRUTTURE PER LA MOBILITÀ</b> INFRASTRUTTURE PER LA MOBILITÀ
---	--	---

**OPERE ARCHITETTONICHE DI COMPLETAMENTO**  
**STAZIONE GIULIO CESARE**  
**ACCESSI - PIANTE E SEZIONI**

REVISIONE	DESCRIZIONE	DATA	REDAATTO	CONTROLLO	APPROVATO	VISTO
0	EMISSIONE	16/01/2023	LTO	DLA	FBO	RCR
1	Emissione finale a seguito di verifica preventiva	26/04/2023	LTO	DLA	FBO	RCR
2	Emissione finale a seguito di verifica preventiva	17/09/2023	LTO	DLA	FBO	RCR

STAZIONE APPALTANTE  
 DIRETTORE DI PROIEZIONE  
 INFRASTRUTTURE E MOBILITÀ  
 Ing. R. Bertasio  
 RESPONSABILE UNICO DEL PROCEDIMENTO  
 Ing. A. Straziano