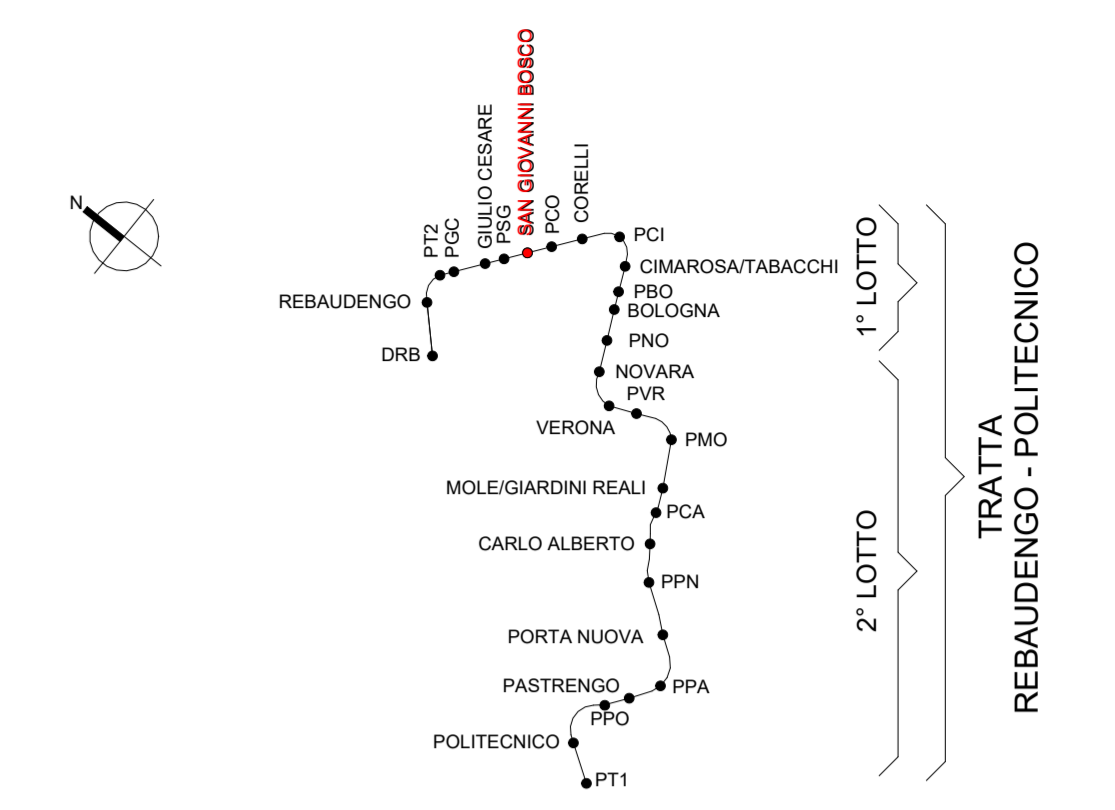
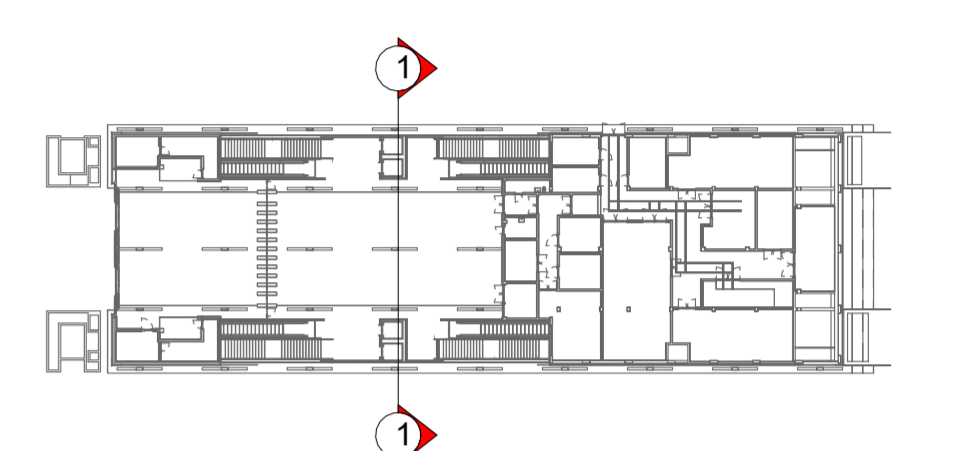


KEY PLAN



KEYPLAN - SEZIONI



Legenda Coordinamento	
	Impianti Elettrici
	Lampade
	Canali Ventilazione
	Macchine e Tubazioni Meccanico
	Accessori e Tubazioni Antincendio

MINISTERO DELLE INFRASTRUTTURE E DELLA MOBILITÀ SOSTENIBILI
STRUTTURA TECNICA DI MISSIONE

COMUNE DI TORINO

METROPOLITANA AUTOMATICA DI TORINO
LINEA 2 - TRATTA POLITECNICO - REBAUDENGO
PROGETTAZIONE DEFINITIVA
 Lotto Costruttivo 1: Rebaudengo - Bologna

PROGETTO DEFINITIVO		IL PROGETTISTA		INFRA.TO		INFRATRASPORTI.TO S.r.l.	
DIRETTORE PROGETTAZIONE Responsabile integrazione discipline specialistiche							
Ing. R. Crova Ordine degli Ingegneri della Provincia di Torino n. 60385	Ing. F. Azzarone Ordine degli Ingegneri della Provincia di Torino n. 122873	IMPIANTI NON DI SISTEMA - STAZIONE SAN GIOVANNI BOSCO COORDINAMENTO SEZIONE TRASVERSALE - 1					
ELABORATO		REV. itc.	REV. esc.	SCALA	DATA		
BIM MANAGER Geom. L. D'Accardi		0	0	1:50	31/03/2022		

AGGIORNAMENTI							
REV.	DESCRIZIONE	DATA	REDATTO	CONTROL.	APPROV.	VISTO	
0	EMISSIONE	31/03/2022	GHE	AGH	FAZ	RCR	

LOTTO 1	CARTELLA	12.2.3	98	MTL2T1A1D	COOSSGT001	STAZIONE APPALTANTE	
						DIRETTORE DI DIVISIONE INFRASTRUTTURE E MOBILITÀ Ing. R. Bertasio RESPONSABILE UNICO DEL PROCEDIMENTO Ing. A. Strozziere	

1 Coordinamento Impianti - Sezione Trasversale - 1
1 : 50