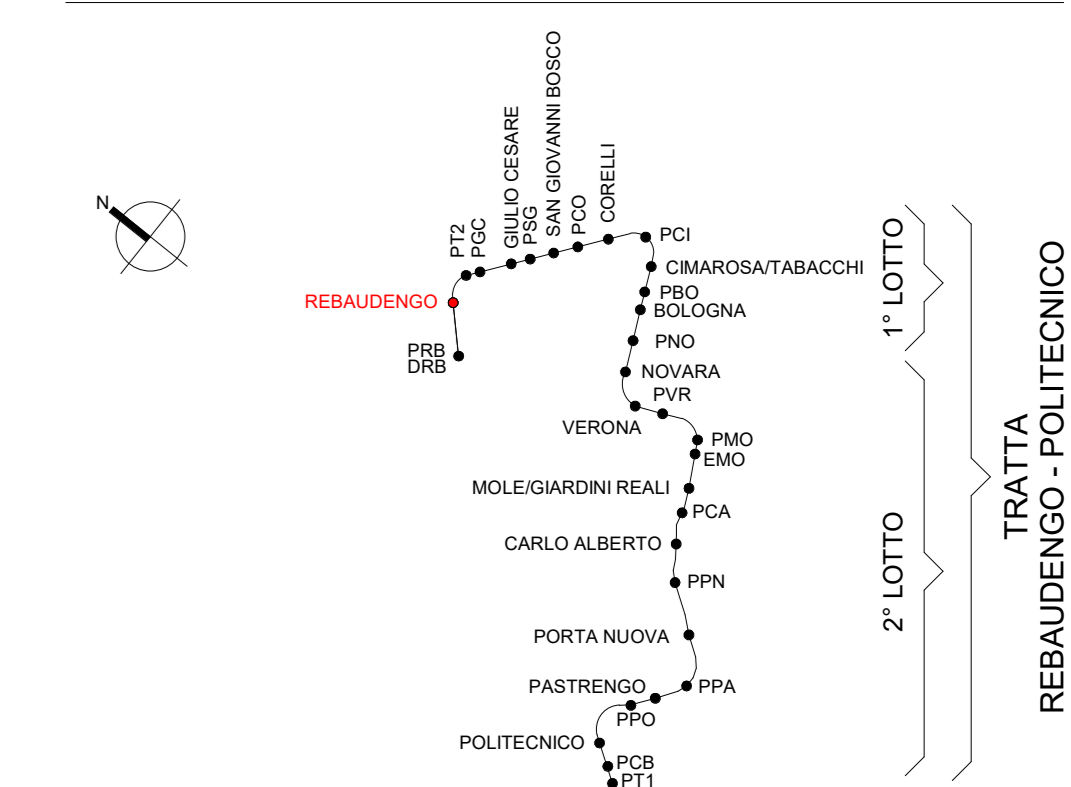
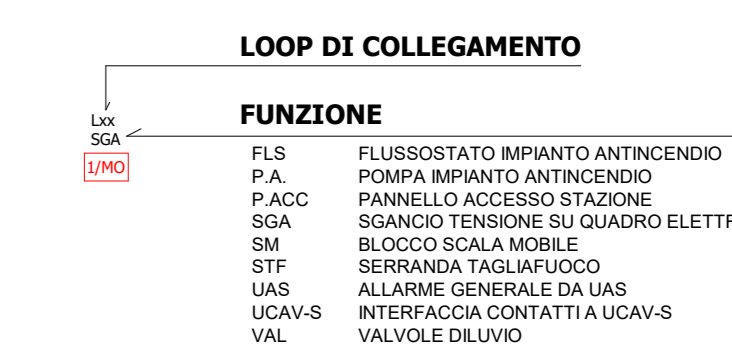
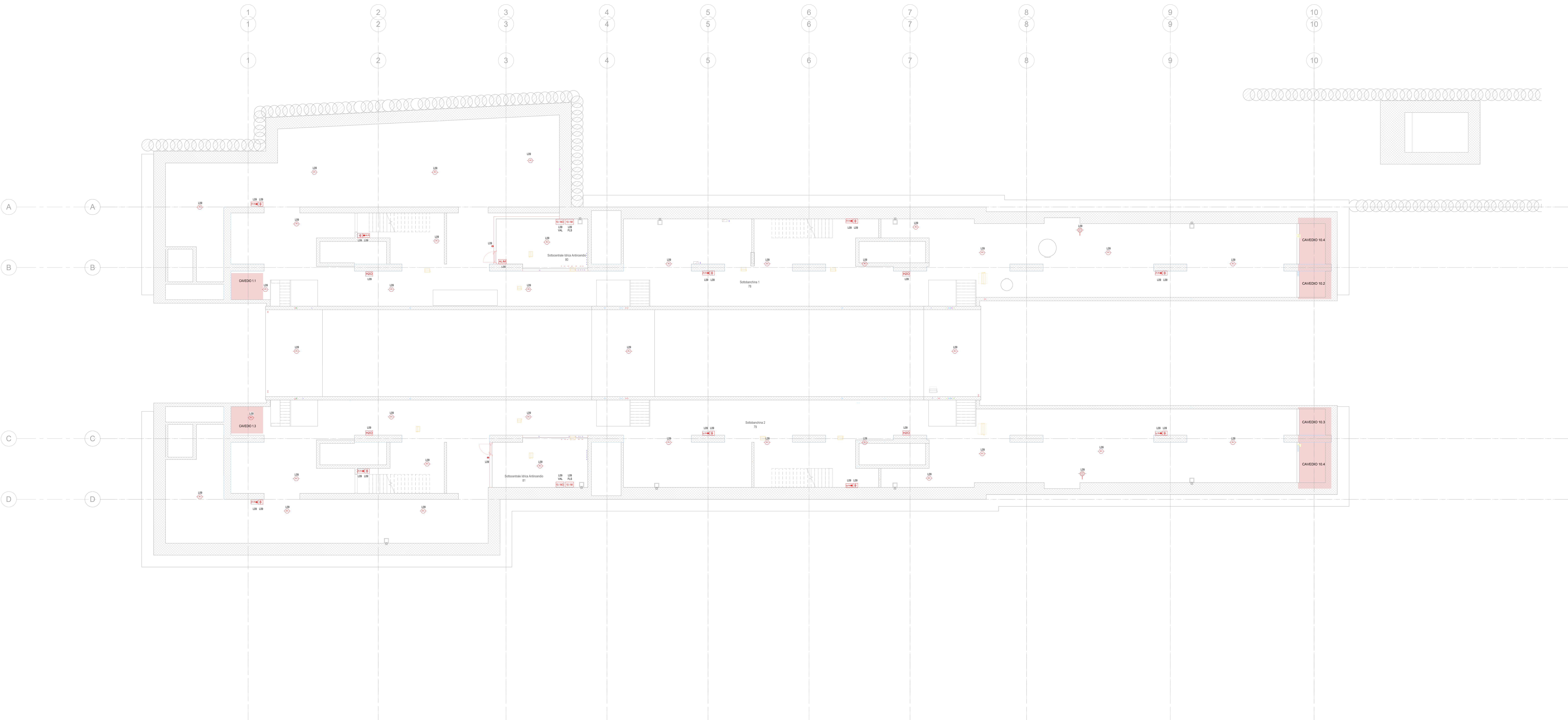


KEY PLAN



T15.1 - Legenda rivelazione

Simbolo	ID Codice Identità	Descrizione
	FD_ALM	Alimentatore completo di batteria e modulo di stato
	FD_MOD-CVD	Modulo solato di tipo indirizzato 10 output valvole diluivo
	FD_MOD-FLS_10	Modulo solato di tipo indirizzato 10 input stato-fusibili
	FD_PDA-M	Pannello ottico acustico monofascio "Allarme incendio"
	FD_PUL	Pulsante manuale di allarme incendio
	FD_REF-LA	Rivelatore ottico di fumo in camera di analisi per canali di ventilazione completo di sistema di segnalazione e spia di ripetizione
	FD_REF-LV	Rivelatore ottico di fumo per installazione in ambiente
	FD_RQ-LV	Rivelatore di allagamento completo di modulo di interfaccia 4-20mA
	FD_RPT	Ripetitore ottico



MINISTERO DELLE INFRASTRUTTURE E DELLA MOBILITÀ SOSTENIBILI
STRUTTURA TECNICA DI MISSIONE

Mims
COMUNE DI TORINO
CITTA' DI TORINO

METROPOLITANA AUTOMATICA DI TORINO
LINEA 2 - TRATTA POLITECNICO - REBAUDENGO
PROGETTAZIONE DEFINITIVA
 Lotto Costruttivo 1: Rebaudengo - Bologna

PROGETTO DEFINITIVO
 DIRETTORE PROGETTAZIONE: Ing. R. Cirva
 IL PROGETTISTA: Ing. F. Azzarone
INFRA.TO INFRASTRUTTURE PER IL MOVIMENTO
 INFRA TRASPORTI.TO S.r.l.

IMPIANTI NON DI SISTEMA - STAZIONE REBAUDENGO
IMPIANTO DI RIVELAZIONE INCENDI E CONTROLLO ACCESSI
PIANTA PIANO SOTTOBANCHINA

ELABORATO	REV.	SCALA	DATA
MTL2T1A1D IRSRBT003	0	1:100	21/04/23

AGGIORNAMENTI

REV.	DESCRIZIONE	DATA	RELATTO	CONTROL.	APPROV.	VISTO
0	EMISSIONE	30/03/22	SC	AGH	FAZ	ROC
1	EMISSIONE FINALE A SEGUITO DI VERIFICA PREVENTIVA	20/04/23	SC	FAZ	FAZ	ROC

STAZIONE APPALTANTE
 DIRETTORE DI SERVIZIO INFRASTRUTTURE E MOBILITÀ
 Ing. R. Bertasio
 RESPONSABILE LAVORO DEL PROCEEDIMENTO
 Ing. A. Strozzerio