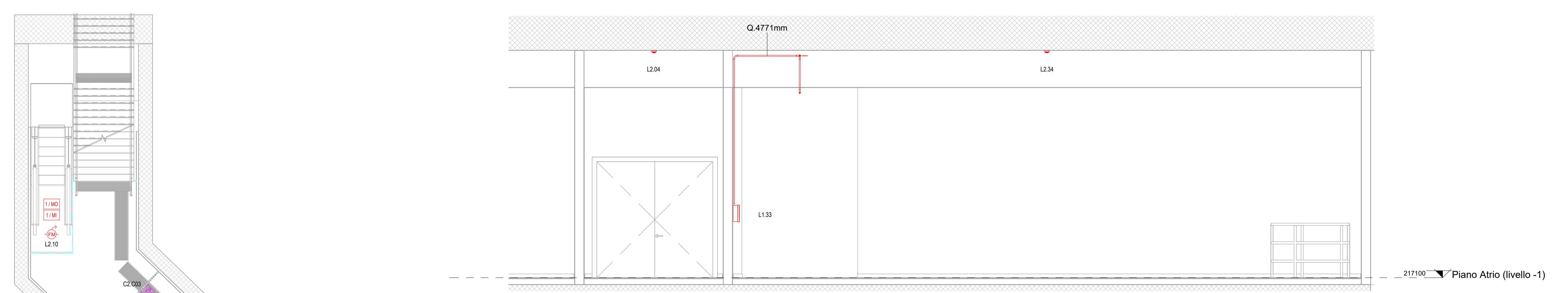
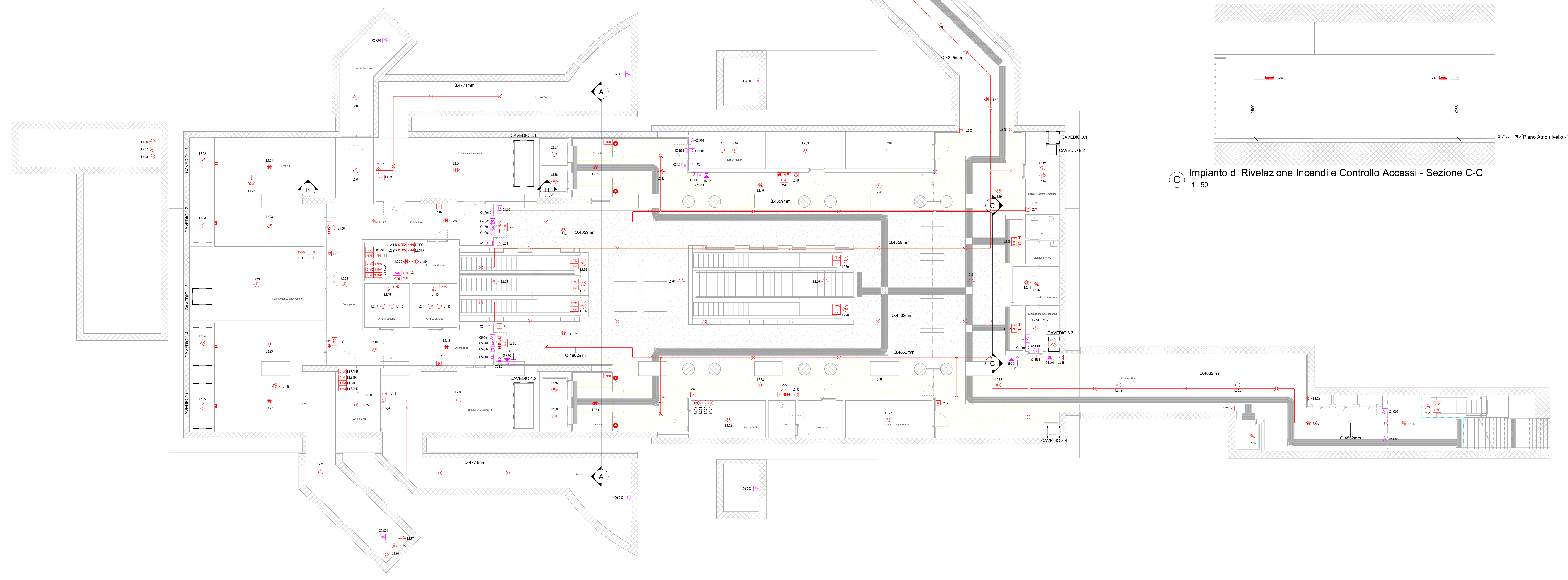


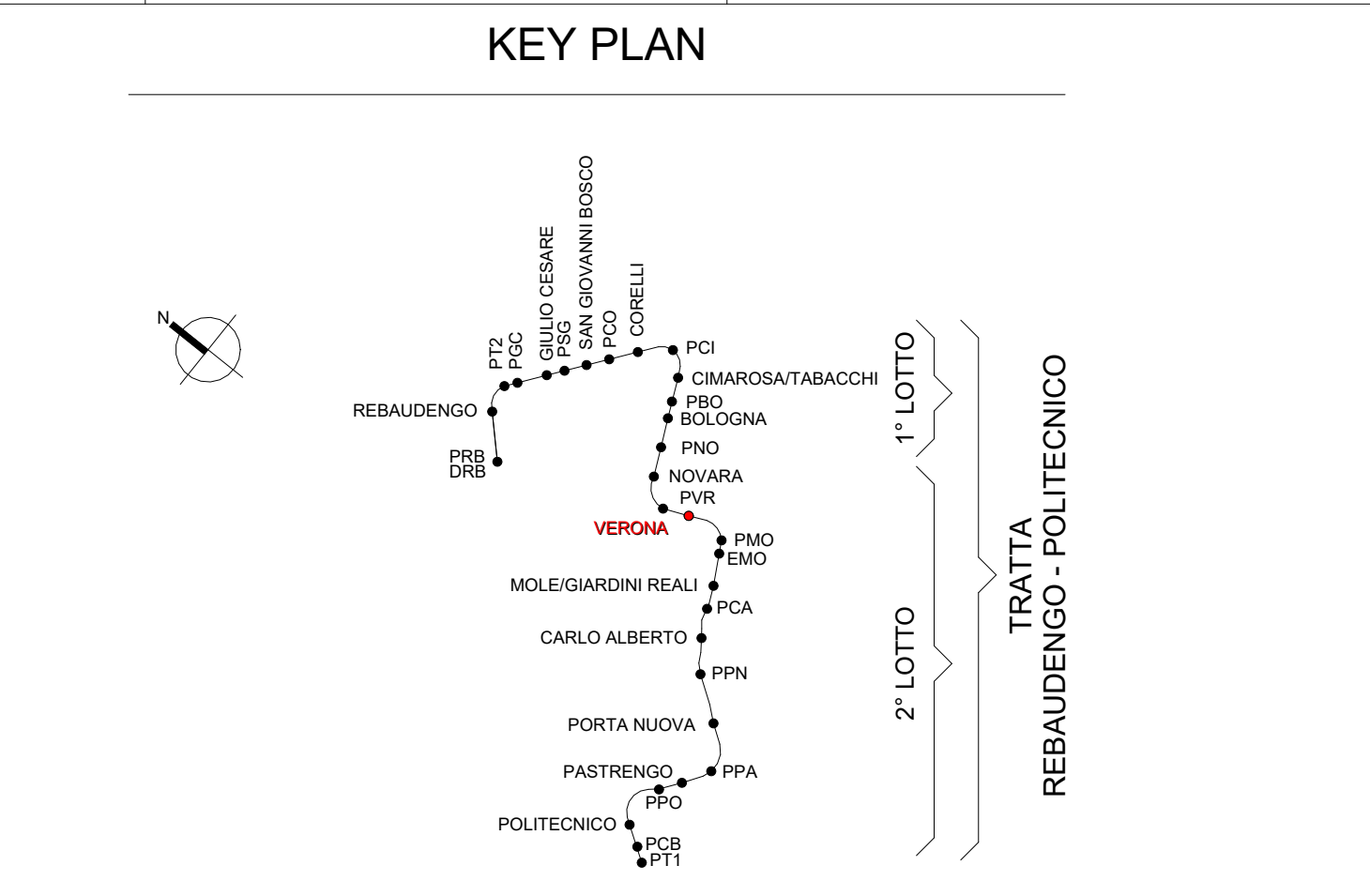
A Impianto di Rivelazione Incendi e Controllo Accessi - Sezione A-A
1 : 50



B Impianto di Rivelazione Incendi e Controllo Accessi - Sezione B-B
1 : 50



1 Impianto di Rivelazione Incendi e Controllo Accessi - Pianta Piano Atrio
1 : 100



Legenda rivelazione e Controllo Accessi		
Simbolo	Id. Codice Identità	Descrizione
---	CH_RIG_ABS-ARD	Tubazione in ABS di 25mm colore rosso per sistema ad aspirazione
X	FD_SAB-FORD	Faro di campamento su tubazione
CR	FD_CRR-RL	Centrale Rivelazione Invaria a LDDP espandibile
PA	FD_PDA-MI	Pannello ottico acustico monofoniale "Allarme incendio"
MI	FD_PUL-AI	Pulsante manuale di allarme incendio
SO	FD_PUL-SO	Pulsante di emergenza sgarano energia
FD	FD_RFL-V	Rivelatore ottico di fumo per installazione in ambiente
FD	FD_RFL-IV	Rivelatore termovisuale
FD	FD_RFL-DP	Rivelatore ottico di fumo per installazione sottopavimento completo di spia di ripetizione
FD	FD_RFL-UC	Rivelatore ottico di fumo per installazione in corridoio completo di spia di ripetizione
FD	FD_RFD-V	Rivelatore di fiamma completo di modulo di interfaccia 4-20mA
FD	FD_RFL-UM	Rivelatore ottico di fumo per installazione entro vano motore scala mobile completo di spia di ripetizione
FD	FD_CAC	Rivelatore ottico di fumo in camera di analisi per canali di ventilazione completo di sistema di aspirazione e spia di ripetizione
FD	FD_RDT	Ripetitore ottico
FD	FD_CC_TC-1R	Centrale a campamento completo di sistema di aspirazione - 1 Canale 1 Rivelatore
FD	FD_CC_TC-2R	Centrale a campamento completo di sistema di aspirazione - 2 Canali 2 Rivelatori
FD	FD_RINC-IV	Rivelatore di acido cloridrico completo di modulo di acquisizione
FD	FD_RNF-V	Rivelatore di acido fluoridrico completo di modulo di acquisizione
FD	FD_RGV	Rivelatore di gas infiammabili completo di modulo di acquisizione
FD	FD_VID	Lampadina indirizzata
FD	FD_ALIM	Alimentatore completo di batteria e modulo di stato
FD	FD_MDD_100	Modulo scavo di tipo indirizzato - 10 Output
FD	FD_MDD_10	Modulo scavo di tipo indirizzato - 10 Input
FD	FD_MDD_10	Modulo scavo di tipo indirizzato - 1 Output
FD	FD_MDD_10	Modulo scavo di tipo indirizzato - 1 Input
FD	FD_RFC_V	Rivelatore di allagamento completo di modulo di interfaccia 4-20mA
FD	FD_EMA	Elettromagnete di ritenuta porta tagliafuoco completo di staffa e modulo di comando
FD	FD_MP	Nastro di colore rosso per sistema di aspirazione
SD	SD_CM	Contatto magnetico
SD	SD_CAN	Centralina Antifurto
SD	SD_LB	Lettoce Badge
SD	SD_CV	Controllore di varco per la gestione di badge, contatto magnetico, elettroscandalo e pulsante, comprensivo di interfaccia, guide dati e box di completamento per le apparecchiature
SD	SD_EL	Elettrovalvola
SD	SD_PUL-TAG	Pulsante di tarazione
SD	SD_PJA	Pulsante Apriporta
SD	SD_Si	Sirena

Chiave lettura codifica apparato

LOOP-XX	LOOP-XX	numero identificativo del Loop cui è collegata l'apparecchiatura
XX	XX	numero progressivo di identificazione del dispositivo

Chiave lettura codifica apparato - Controllo Accessi

Ch. N.00	n:	Numero progressivo di identificazione del Controllore
	N:	Lettera di identificazione del dispositivo
	L:	Lettera di identificazione del dispositivo
	E:	Lettera di identificazione del dispositivo
	M:	Numero progressivo di identificazione del dispositivo

MINISTERO DELLE INFRASTRUTTURE E DELLA MOBILITÀ SOSTENIBILI
STRUTTURA TECNICA DI MISSIONE

Mims
COMUNE DI TORINO
CITTA' DI TORINO

METROPOLITANA AUTOMATICA DI TORINO
LINEA 2 - TRATTA POLITECNICO - REBAUDENGO
PROGETTAZIONE DEFINITIVA
Lotto Costruttivo 2: Bologna - Politecnico

PROGETTO DEFINITIVO	DIRETTORE PROGETTAZIONE Ing. R. Croci Cofe-Asp-Ingegneri della Provincia di Torino n. 60385	IL PROGETTISTA Ing. F. Accorone Offina Aspi-Ingegneri della Provincia di Torino n. 122873	INFRA.TO INFRASTRUTTURE PER IL MODULO	INFRASTRAPORTO S.r.l.		
IMPIANTI NON DI SISTEMA - STAZIONE VERONA IMPIANTO DI RIVELAZIONE INCENDI E CONTROLLO ACCESSI PIANTA PIANO ATRIO						
ELABORATO		REV. n.	SCALA	DATA		
MHL2T1A2D IRISVRT001		0	3	05/05/2023		
AGGIORNAMENTI						
REV.	DESCRIZIONE	DATA	REDAZIONE	CONTROLLO	APPROVAZIONE	VISTO
0	EMISSIONE	31/03/2022	GHE	AGH	FAZ	RCR
1	Emissione finale a seguito di verifica preventiva	31/12/2022	GHE	AGH	FAZ	RCR
2	Emissione finale a seguito di verifica preventiva	30/03/2023	GHE	FAZ	FAZ	RCR
3	Emissione finale a seguito di verifica preventiva	05/05/2023	GHE	FAZ	FAZ	RCR

fig. 1 di 1

LOTTO 2	CARTELLA	12.2.8	95	MHL2T1A2D	IRISVRT001
---------	----------	--------	----	-----------	------------

STAZIONE APPALTANTE
DIRETTORE DI DIVISIONE
DEPARTAMENTALE DI MOBILITÀ
Ing. R. Bortolotto
RESPONSABILE LAVORO DEL PROCEDIMENTO
Ing. A. Srozzetto