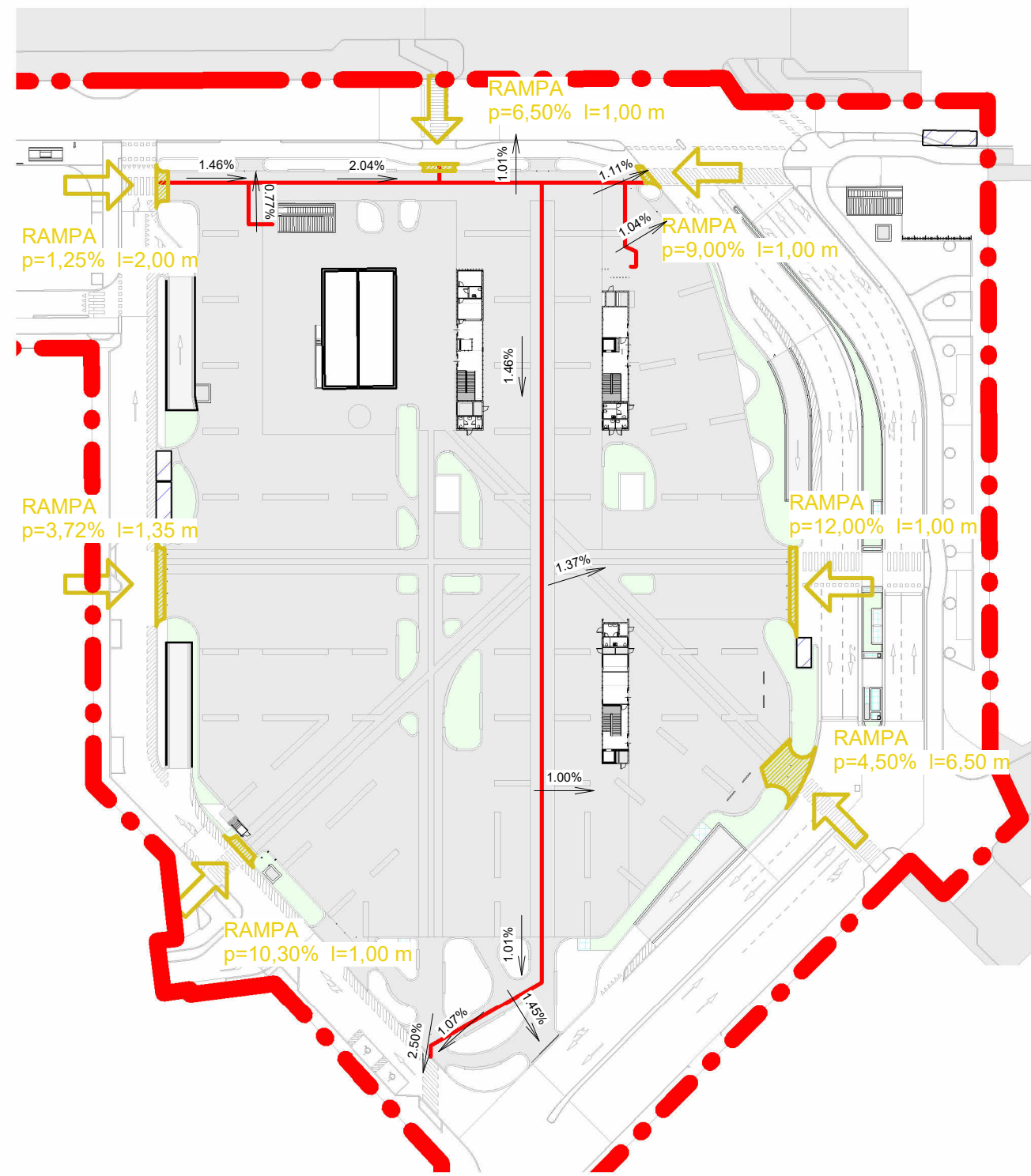


NOTE GENERALI:

- Oltre al collegamento delle uscite su piazza della metropolitana, saranno realizzati percorsi podotattili che consentano l'attraversamento nord-sud dell'intera piazza.
- Il disegno dei percorsi su piazza sarà integrato al layout mercatale.
- Tutti i posti auto riservati a persone disabili si trovano in prossimità dei vani scala.
- Tutti i disimpegni hanno larghezza uguale o superiore a 1,50m.
- Ambedue i servizi igienici destinati agli utenti parcheggio (M/F) sono accessibili a persone disabili.
- Su piazza sia i servizi igienici destinati agli operatori mercatale che quelli destinati al pubblico presentano almeno un bagno accessibile a persone disabili.
- Tutti gli accessi pedonali alla piazza presentano dislivelli/rampe che consentono l'accessibilità alla piazza per persone con ridotte capacità motorie.
- Tutti gli ascensori sono agibili da persone disabili.

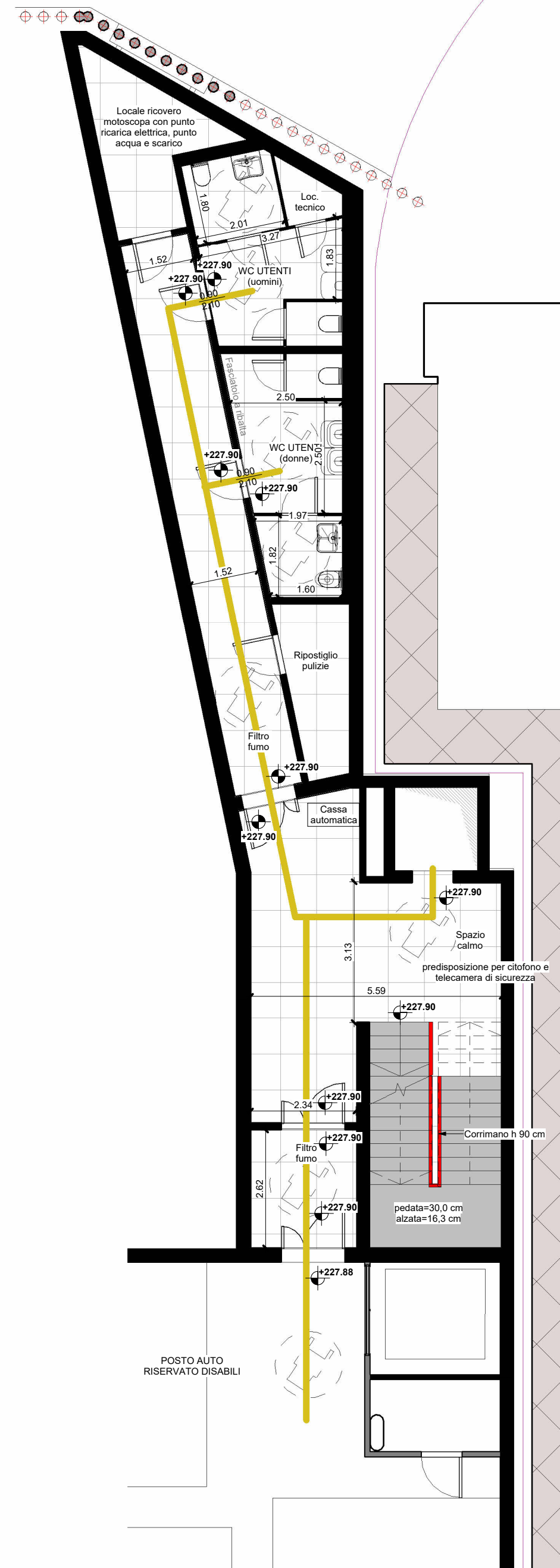
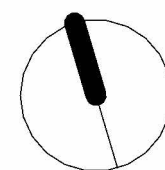
LEGENDA

- Percorsi podotattili in superficie
- Rampe di accesso



PLANIMETRIA LIVELLO +0

1 : 1000

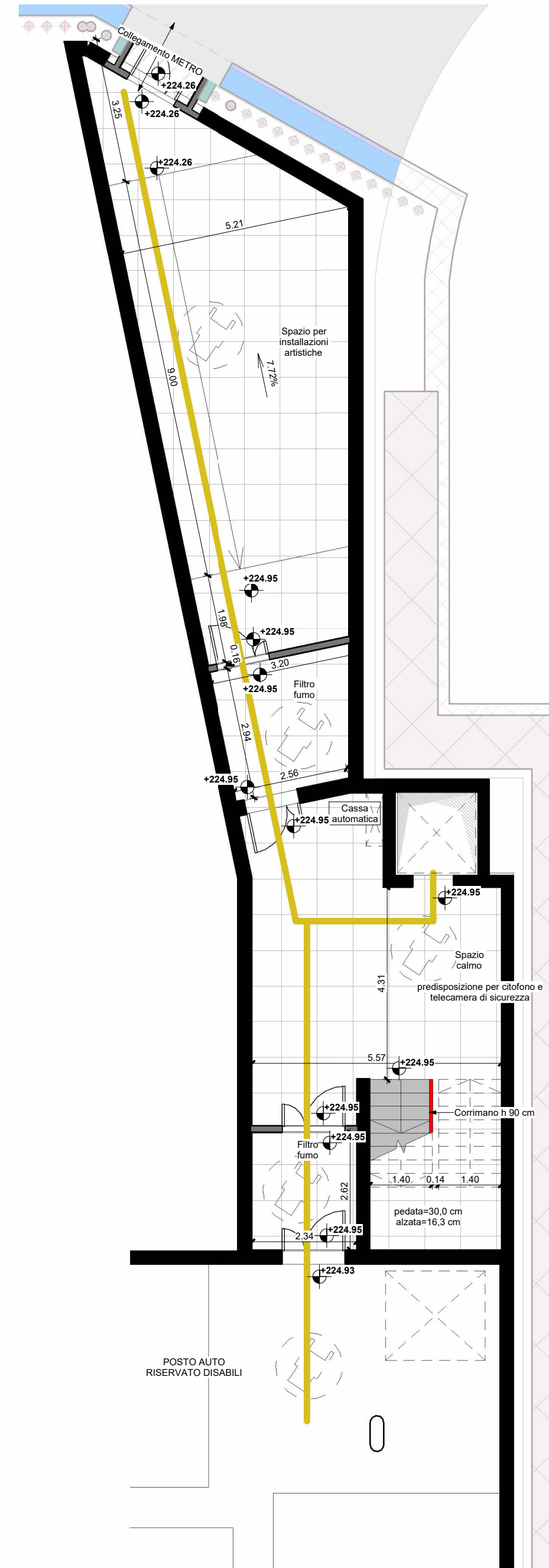


SCALA A LIVELLO -1 (SERVIZI IGIENICI)

1 : 100

LEGENDA

- Percorsi preferenziali disabili



SCALA A LIVELLO -2 (COLLEGAMENTO METRO)

1 : 100

**PARCHEGGIO PUBBLICO INTERRATO PIAZZA BENGASI**

CUP C11113000010007 - CIG 8530185359 - CPV 71242000-6 - C. NUTS ITC11

**PROGETTO ESECUTIVO**

RESPONSABILE UNICO DEL PROCEDIMENTO

**Arch. Paola DE FILIPPI**

COLLABORATORI TECNICI DEL RUP

**Ing. Giovanni SELVAGGI**  
**Ing. Giuseppe POPPA**

R.T.P.

**ICIS S.r.l. - Società di Ingegneria**  
 Meridionale R.T.P. - Integrazione prestazioni specialistiche  
 Strutture - Geologia e Geotecnica - Viabilità e Sottoservizi - CAM

**ROLI ASSOCIATI**  
 ARCHITETTURA - EDILIZIA - SISTEMAZIONI ESTERNE

**STUDIO RENATO LAZZERINI**  
 Impianti Idraulici, Meccanici, Elettrici e Speciali

**Dott. Stefano ROLETTI**  
 Acustica Ambientale

**Ing. Gian Franco SILLITTI**  
 Prevenzione Incendi

**GAE Engineering S.r.l.**  
 Strategia Antincendio  
 Coordinamento Sicurezza in Progettazione

**Ing. Luigi QUARANTA**  
 Coordinamento Sicurezza in Progettazione

Integratori Prestazioni Specialistiche  
**Ing. Paolo S. PAGANO (ICIS Srl)**  
**Ing. Luciano LUCIANI (ICIS Srl)**

Progettista Opere Edili  
**Ing. Andrea ROLI (ROLI ASSOCIATI)**



**OPERE EDILI**

LEGGE 13 - DIVERSAMENTE ABILI

REDAZIONE	MB	L2687	PE	C	OED	13	02		
CONTROLLO	FdG								
AUTORIZZAZIONE	LL								
FILE	L3887-PE-01-02-03-04-05-06-07-08-09-10-11-12-13-14-15-16-17-18-19-20-21-22-23-24-25-26-27-28-29-30-31-32-33-34-35-36-37-38-39-40-41-42-43-44-45-46-47-48-49-50-51-52-53-54-55-56-57-58-59-60-61-62-63-64-65-66-67-68-69-70-71-72-73-74-75-76-77-78-79-80-81-82-83-84-85-86-87-88-89-90-91-92-93-94-95-96-97-98-99-100						SCALA	Come indicato	
								DATA	Ottobre 2024