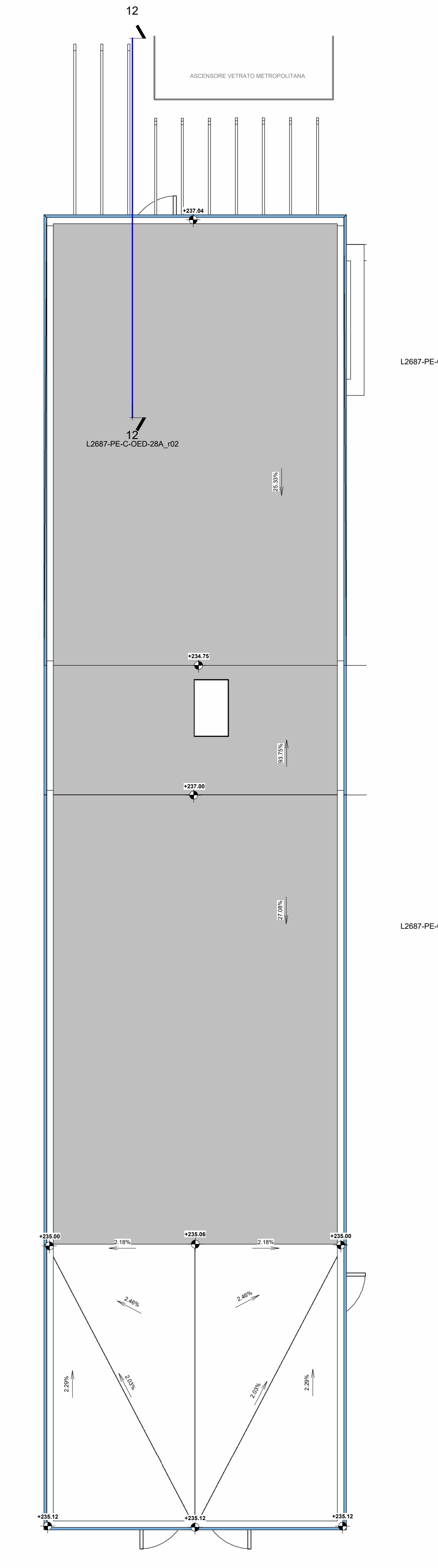
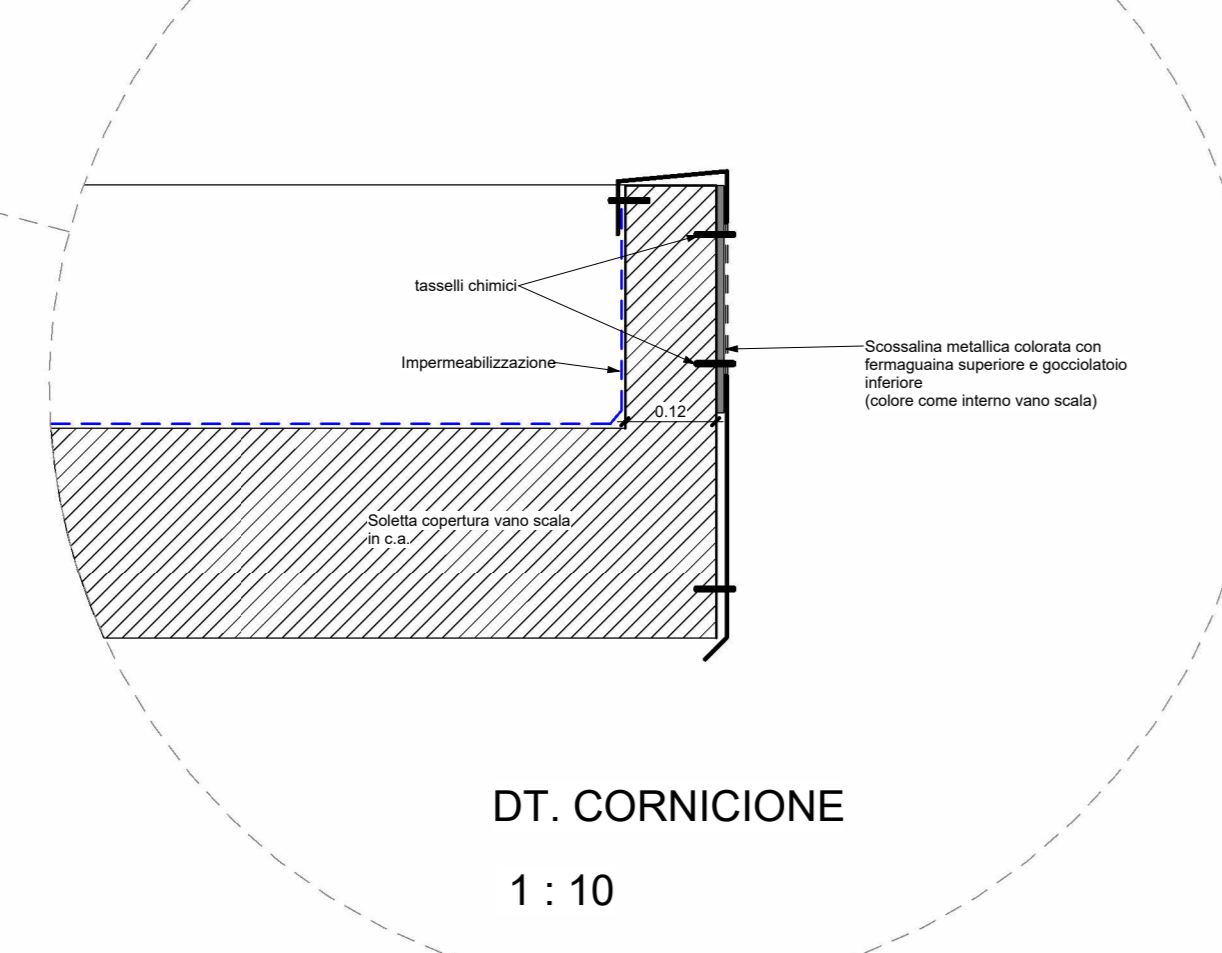


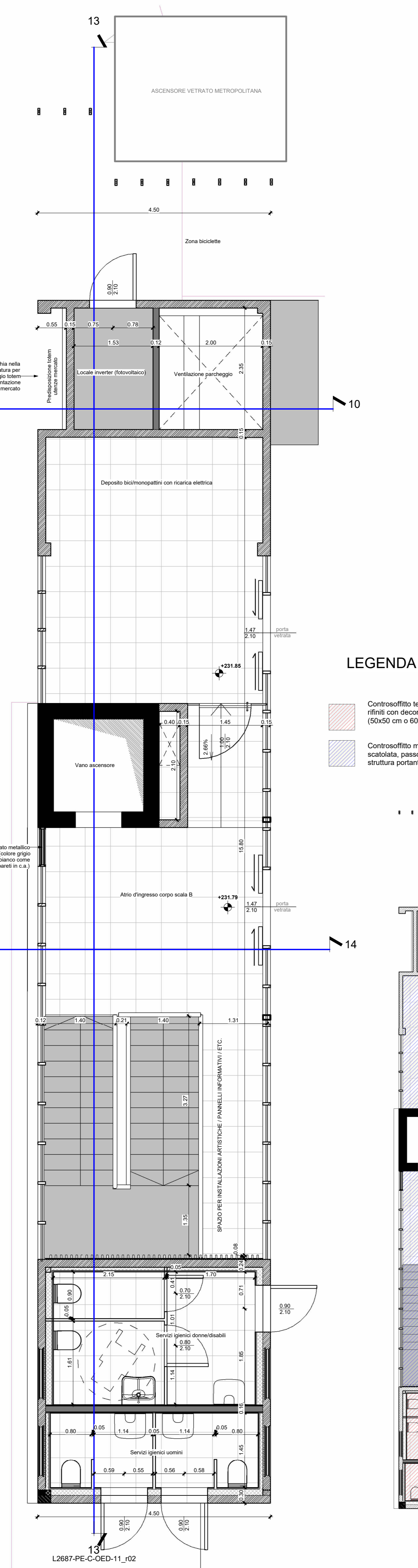
SEZIONE 17_SCALA B_DT.01
1 : 50



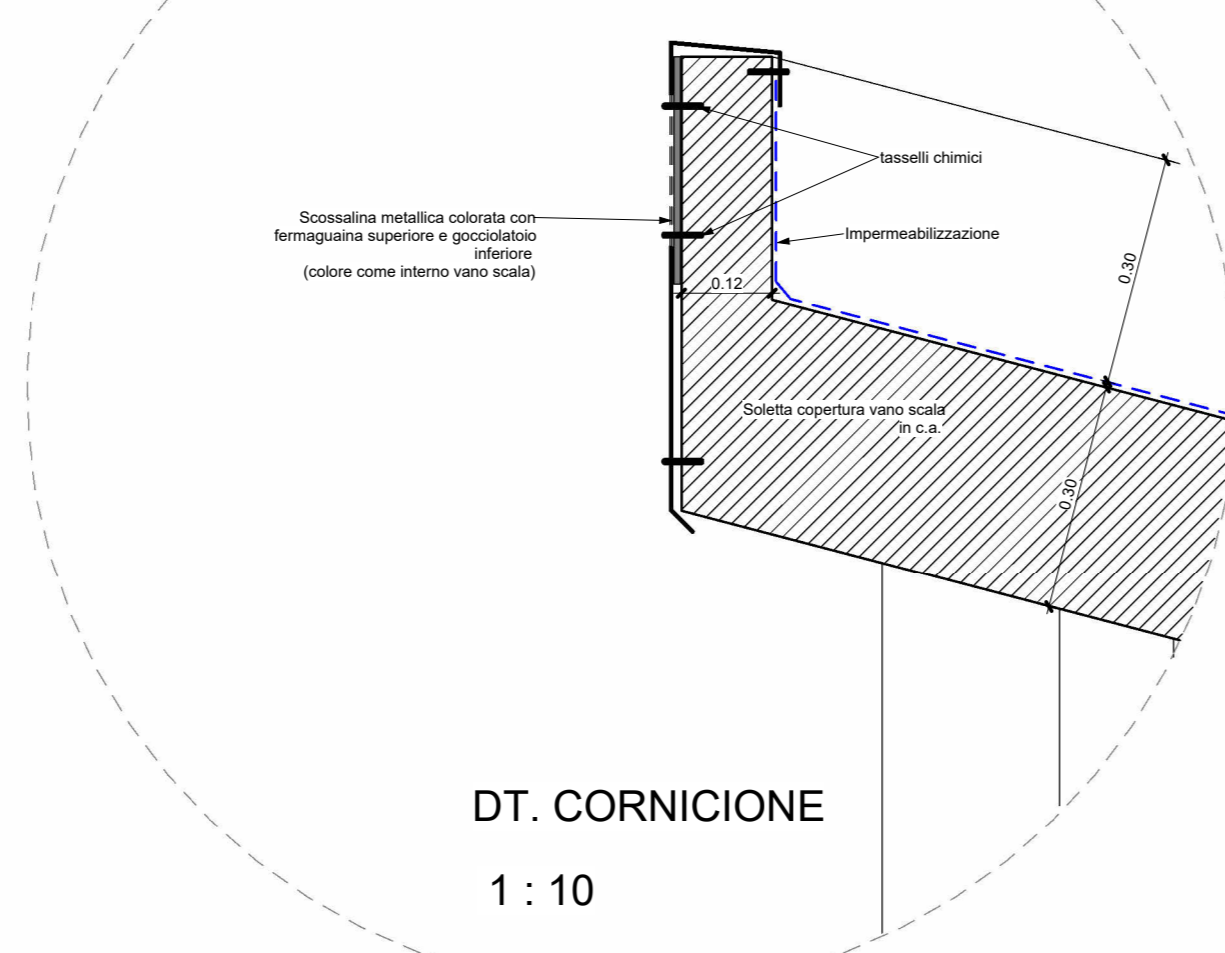
COPERTURA CORPO SCALA B
1 : 50



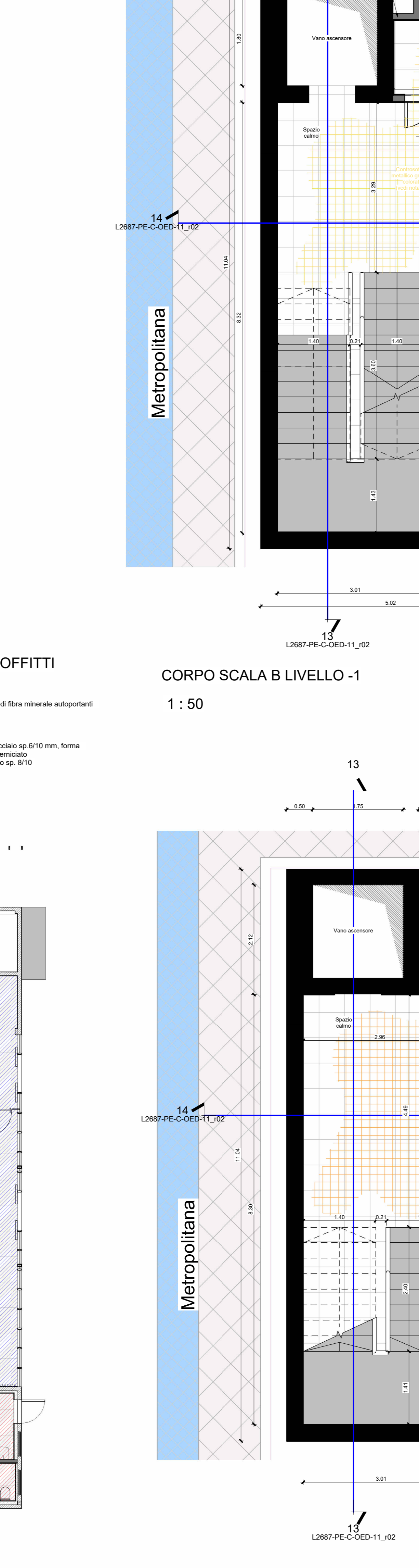
DT. CORNICIONE
1 : 10



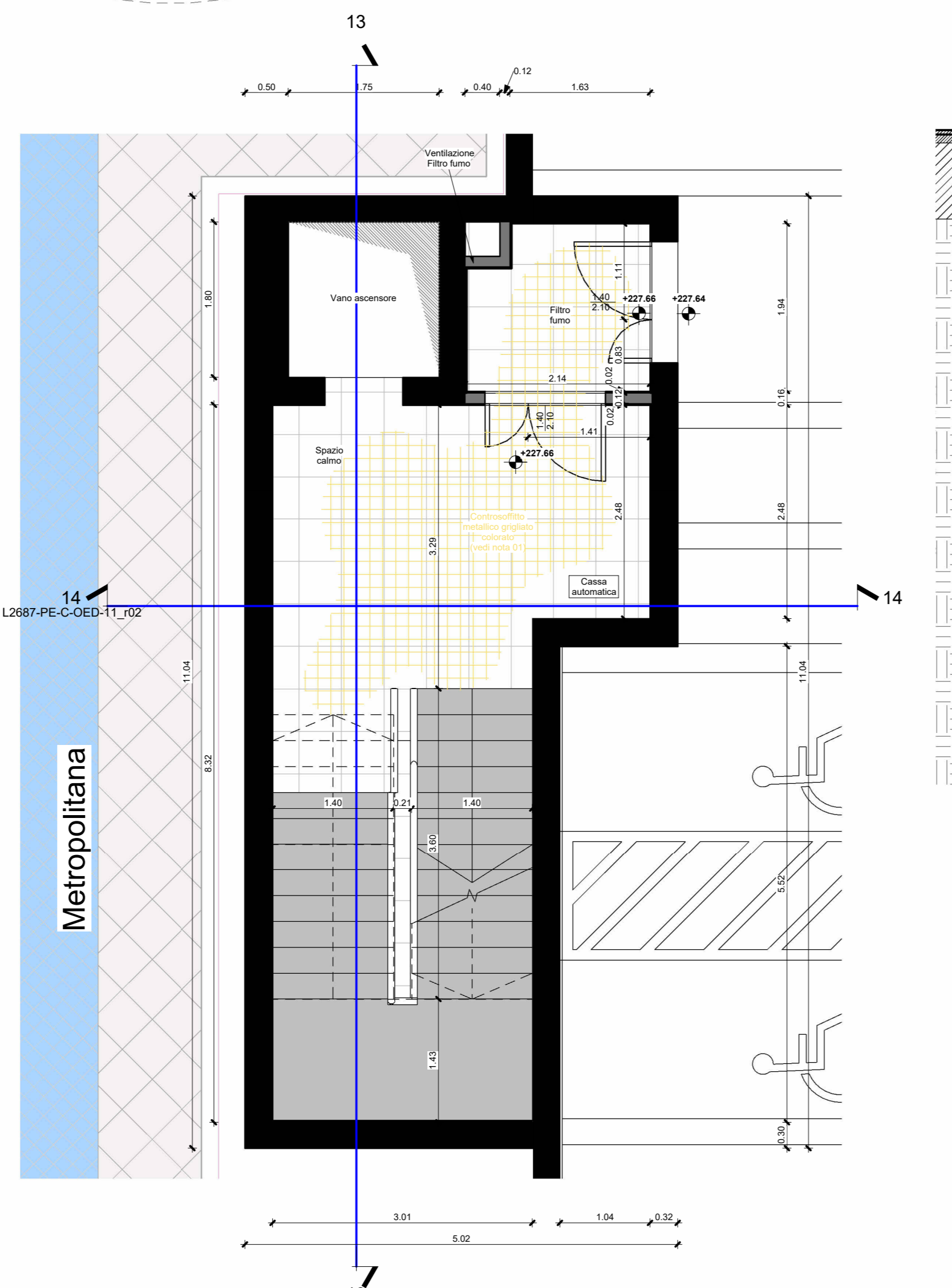
CORPO SCALA B LIVELLO +0
1 : 50



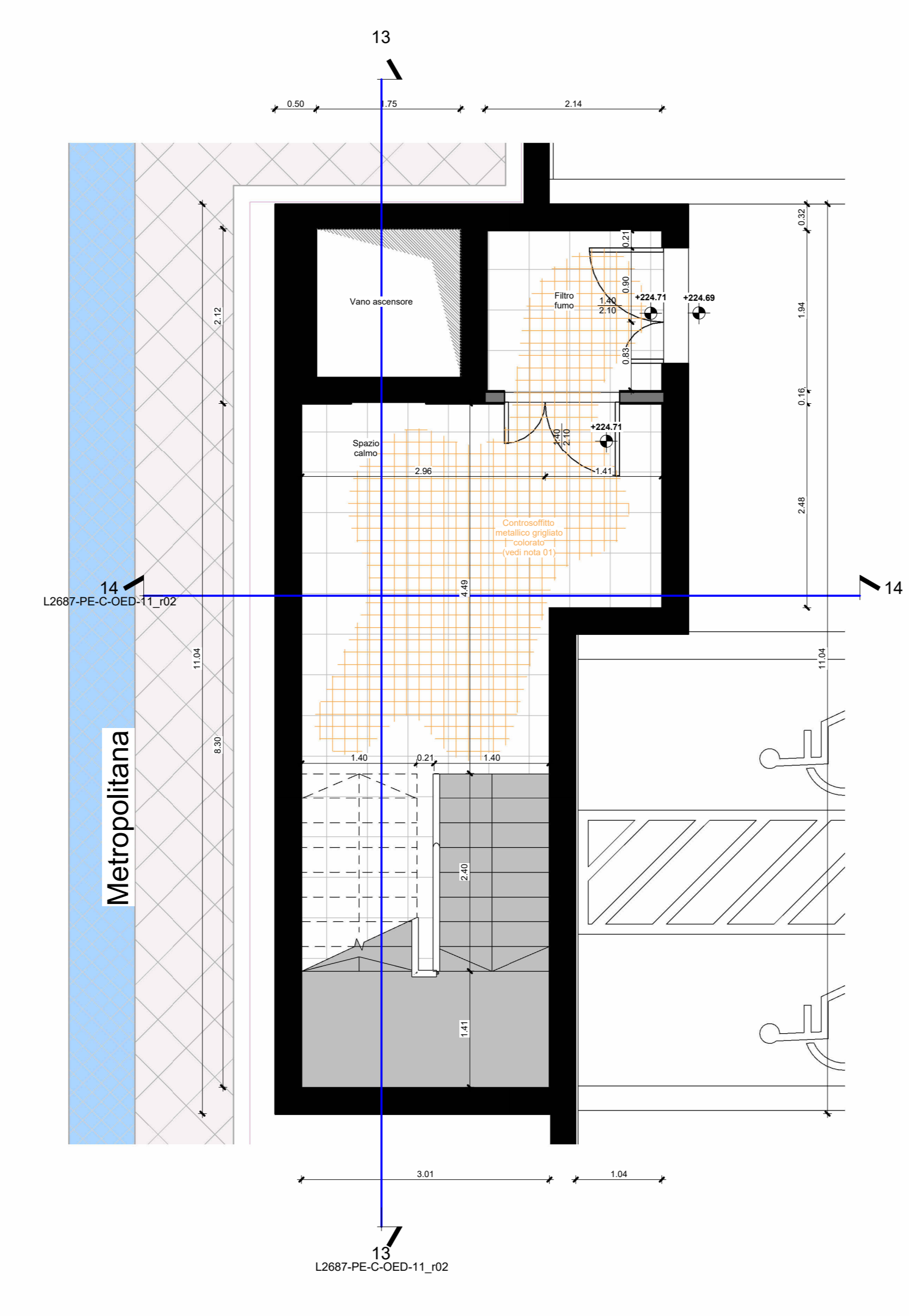
DT. CORNICIONE
1 : 10



CORPO SCALA B LIVELLO +0 - CONTROSOFFITTI
1 : 100



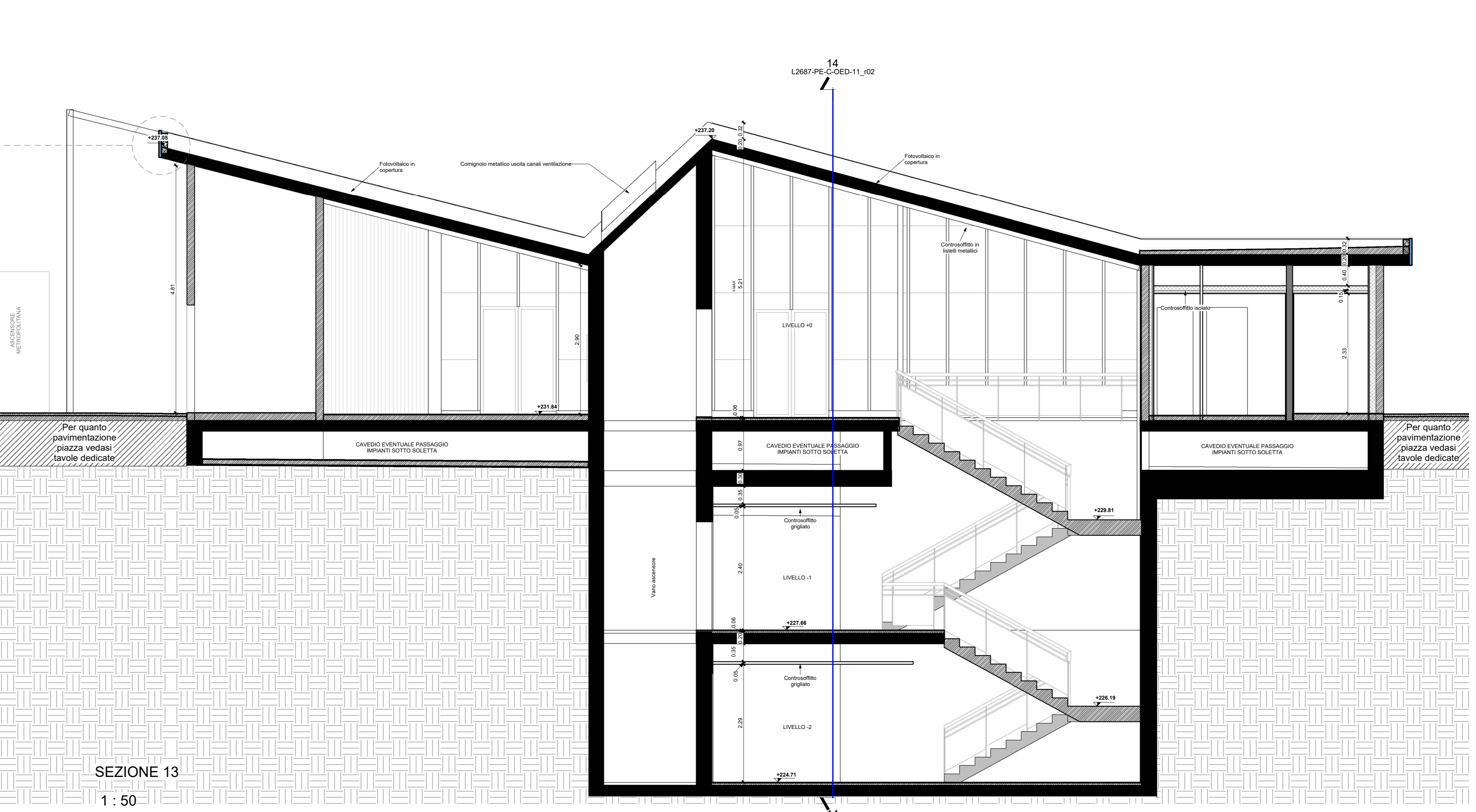
CORPO SCALA B LIVELLO -1
1 : 50



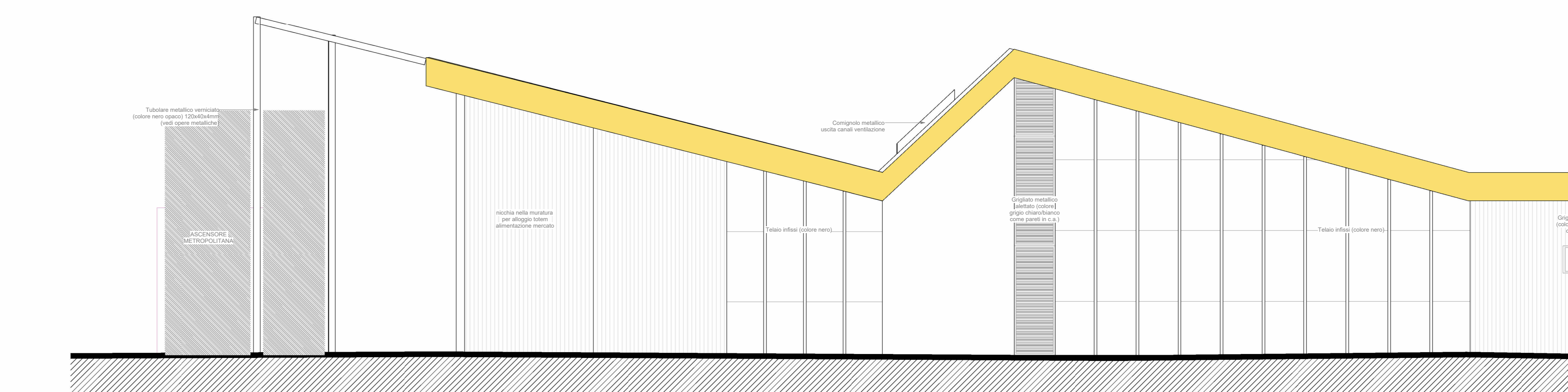
CORPO SCALA B LIVELLO -2
1 : 50

LEGENDA CONTROSOFFITTI

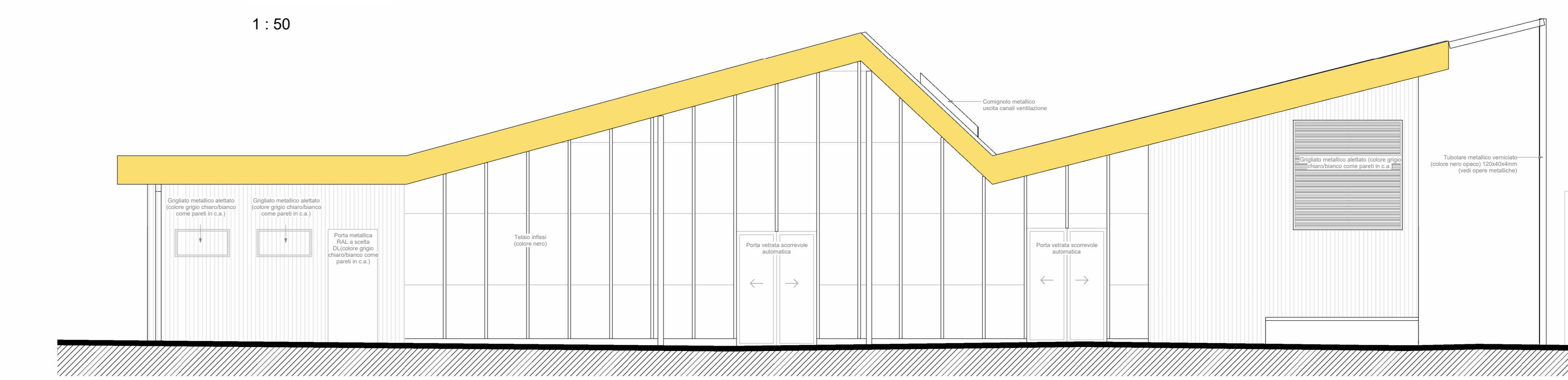
- Controsoffitto termoisolante in pannelli di fibra minerale autoportanti (50x50 cm o 60x60 cm sp. 20-22 mm)
- Controsoffitto metallico con doghe in acciaio sp. 6/10 mm, forma scabellata, spessore 120 mm. Retinale di ancoraggio strutturale portante in acciaio sp. 8/10



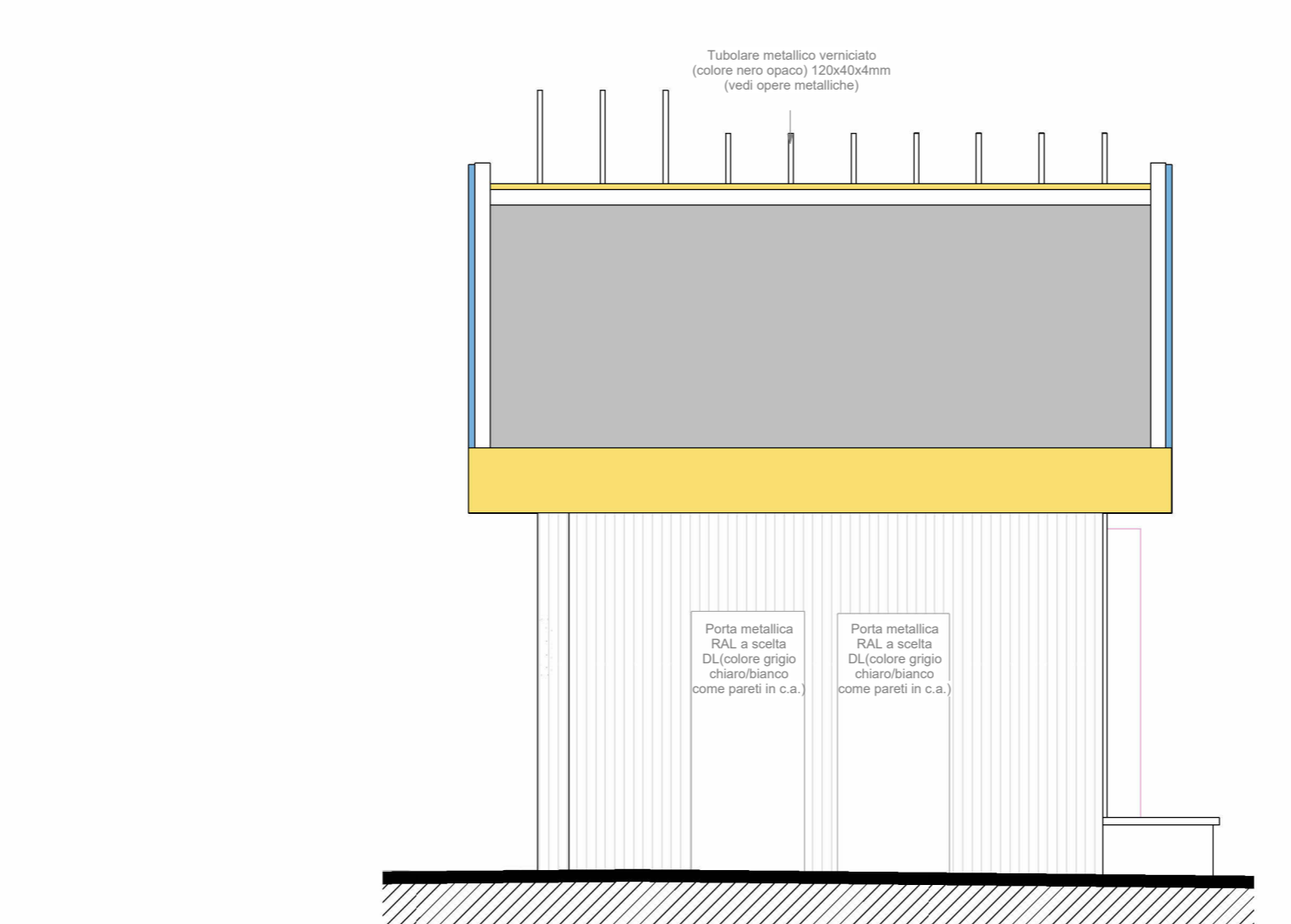
SEZIONE 13
1 : 50



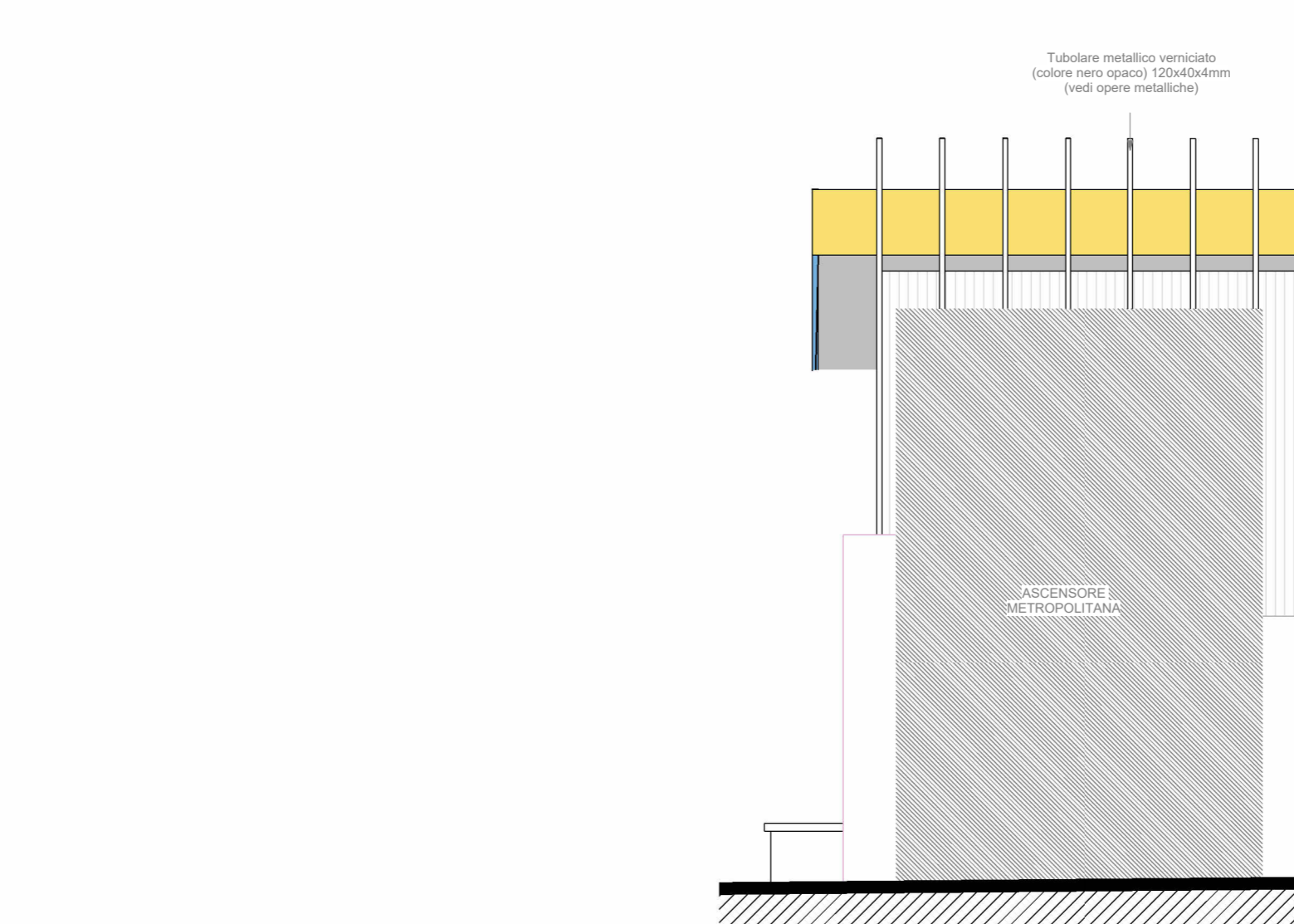
PROSPETTO OVEST
1 : 50



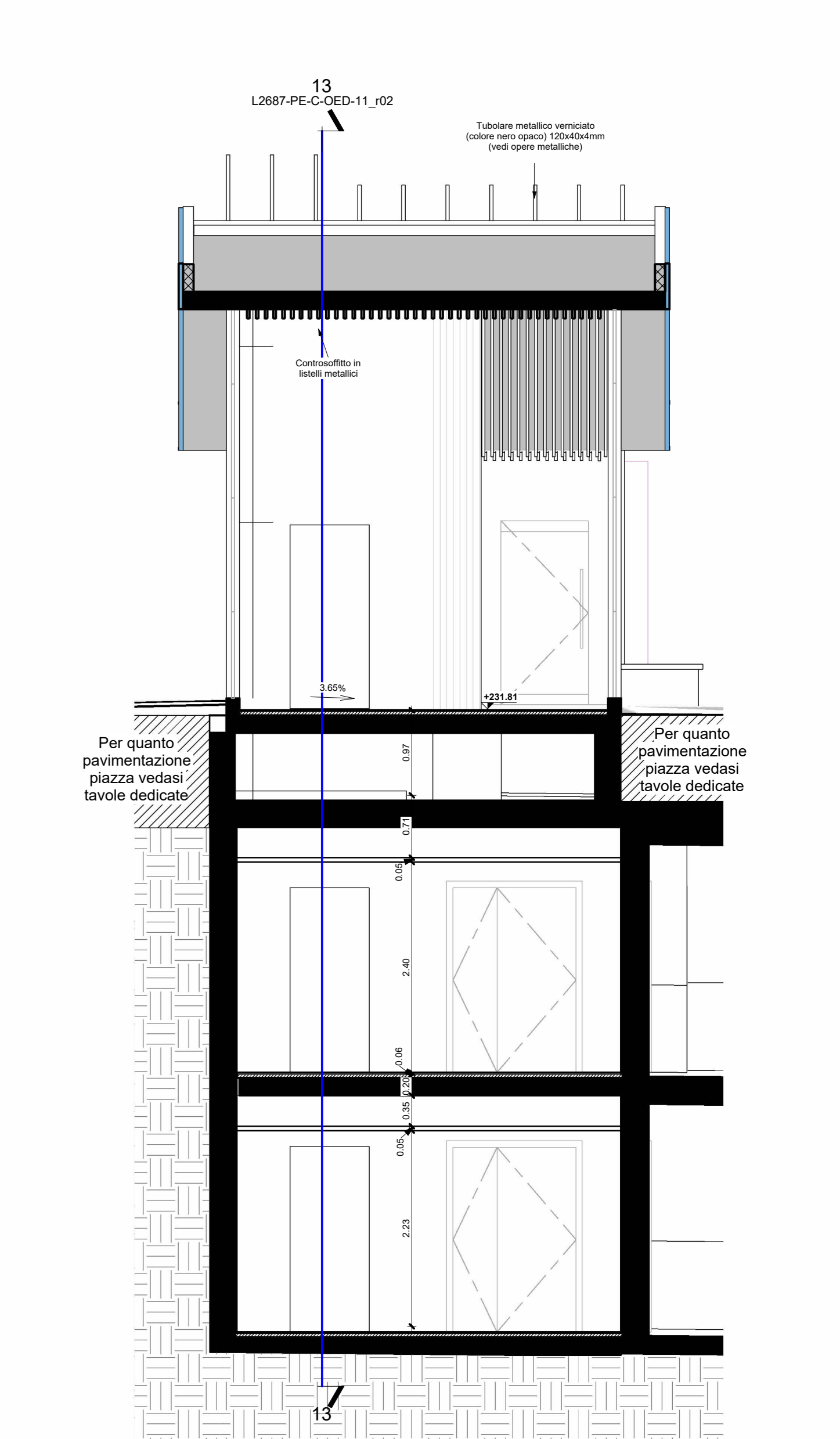
PROSPETTO EST
1 : 50



PROSPETTO SUD
1 : 50



PROSPETTO NORD
1 : 50



SEZIONE 14
1 : 50

- NOTA 01:
Nei locali dove è presente il controsoffitto grigliato colorato le restanti parti si intendono controsoffite con pannelli di cartongesso stratificato bianco (per i lavori di manutenzione ordinaria saranno eseguiti dall'utente con l'utilizzo di cestelli/bastoni elevatori. La voce di computo relativa è sotto intesa sotto il comprensivo di entrambe le tempore (controsoffitto grigliato e controsoffitto in cartongesso).
- NOTA 02:
Non sono previste botole di accesso alla copertura dei corpi scala.
Lavori di manutenzione ordinaria saranno eseguiti dall'utente con l'utilizzo di cestelli/bastoni elevatori. Per lavori di manutenzione straordinaria l'accesso avverrà dall'esterno con l'utilizzo di trabattelli e/o ponteggi.
- NOTA 03:
Le dimensioni delle opere portanti strutturali sono rappresentate dalle nette tacche della struttura.
- NOTA 04:
I lavori accessori dovranno essere definiti dall'appaltatore sulla base del modello scelto.

CITTA' DI TORINO
DIPARTIMENTO GRANDI OPERE, INFRASTRUTTURE E MOBILITÀ
Divisione Infrastrutture - Servizio Suolo Parcheggi

PARCHEGGIO PUBBLICO INTERRATO PIAZZA BENGASI
CUP C1111300010007 - CIG 8530185359 - CPV 71242000-6 - C. NUTS ITC11

PROGETTO ESECUTIVO

RESPONSABILE UNICO DEL PROCEDIMENTO
Arch. Paola DE FILIPPI

COLLABORATORI TECNICI DEL RUP
Ing. Giovanni BELVADGO
Ing. Giuseppe POPPA

R.T.P.
ICIS S.r.l. - Società di Ingegneria
Studio: Genova e Corsica / Italia e Sestriere - CAGLIARI
STUDIO ROLI ASSOCIATI
ROLI ASSOCIATI (S.p.A.)
STUDIO RENATO LAZZERINI
Dot. Stefano ROLETTI
Arch. Renzo LAZZERINI

Ing. Gian Franco SILLITTI
GAE Engineering S.r.l.
GAE ENGINEERING
Ing. Luigi QUARANTA

Integratori Prestazioni Specialistiche
Ing. Paolo S. PAGANO (ICIS S.r.l.)
Ing. Luciano LUCIANI (ICIS S.r.l.)
Progettista Opere Edili
Ing. Andrea ROLI (ROLI ASSOCIATI)

OPERE EDILI
CORPO SCALA B

| | | | | | | | |
|----------------|-----|--------------------------|----|----|-----|----|----|
| REVISIONE | MB | CORPO SCALA B LIVELLO +0 | PE | C | OED | 11 | 02 |
| INTERNO | AR | 1 | 02 | 02 | 02 | 02 | 02 |
| AUTORIZZAZIONE | LCN | 1 | 02 | 02 | 02 | 02 | 02 |

DATA: Ottobre 2024