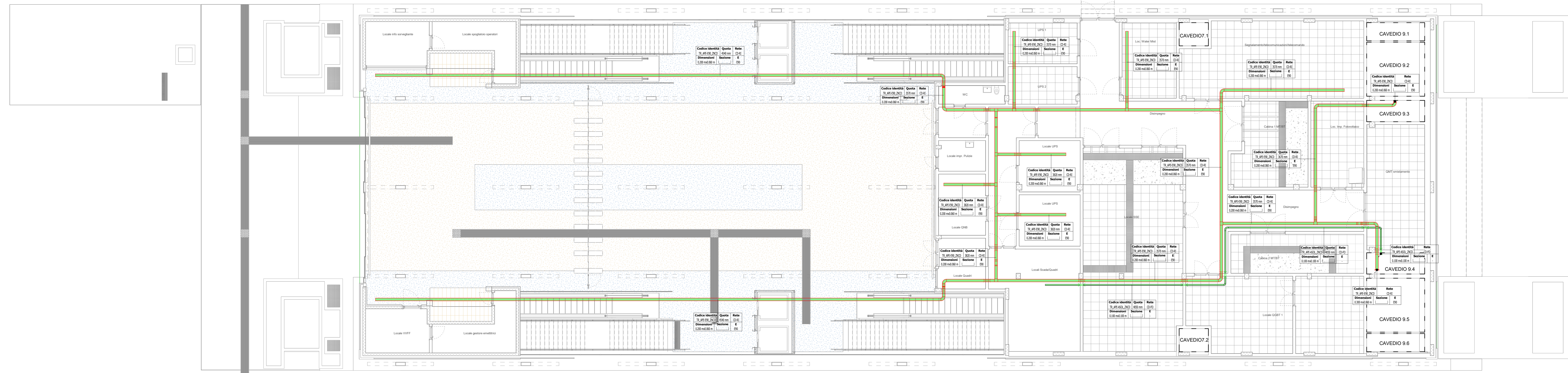
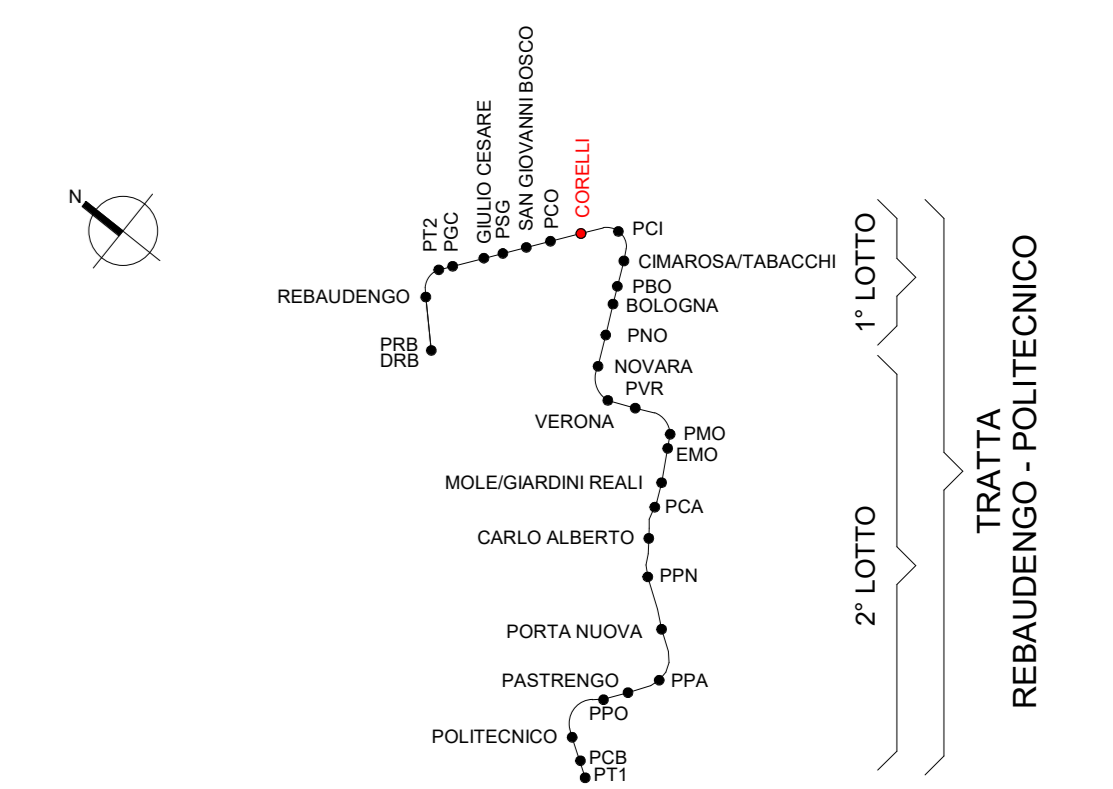


P Riempimento cavi uscita dalla centrale rivelazione Incendi



1 Impianto di Rivelazione Incendi e Controllo Accessi - Vie Cavi Pianta Piano Atrio  
1 : 100

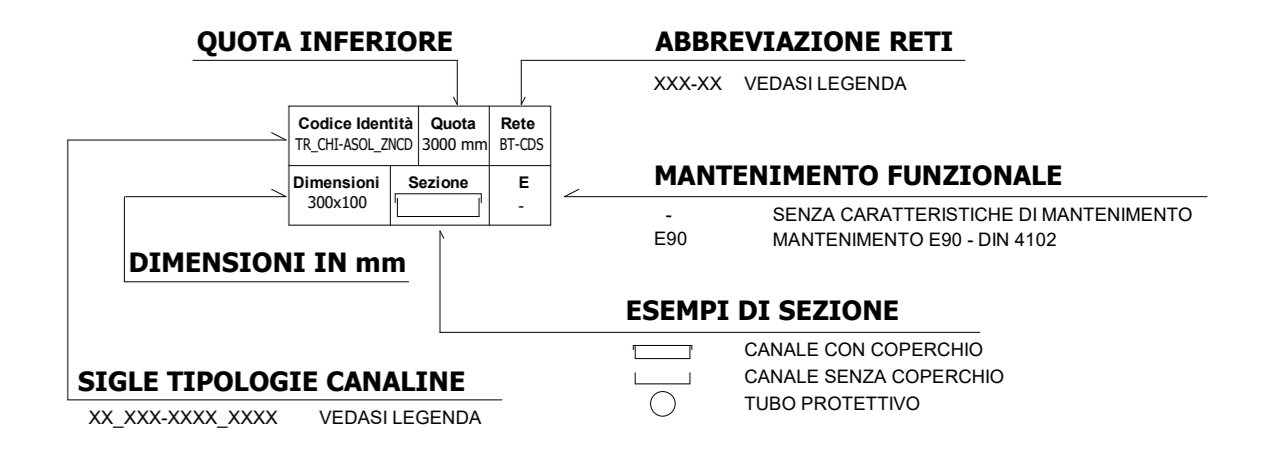
KEY PLAN



Legenda Distribuzione

CANALINE NON DI SISTEMA				
SIMBOLO	CODICE IDENTITÄ	DESCRIZIONE	RETE	ABBREVIAZIONE
	TR_APE-ES0_ZNCD	Canalina portacavi aperta senza coperchio, acciaio, in acciaio zincato a caldo, mantenimento funzionale ES0	Correnti deboli Rivelazione Incendi	CD-RI
	TR_APE-AS0_ZNCD	Canalina portacavi aperta senza coperchio, acciaio, in acciaio zincato a caldo	Correnti deboli Fibra ottica	CD-FO
	-	Montante elettrico: salita - passante - discesa		
	CF_UNE_REI	Barriera frangifiamma per ripristino pareti REI		

NOTA  
Il cavo bus dell'impianto di Controllo Accessi transita attraverso le canaline BT-CDS/BT-CDA.



**MINISTERO DELLE INFRASTRUTTURE E DELLA MOBILITÀ SOSTENIBILI**  
**STRUTTURA TECNICA DI MISSIONE**

**Mims**  
**COMUNE DI TORINO**  
**CITTA' DI TORINO**

**METROPOLITANA AUTOMATICA DI TORINO**  
**LINEA 2 - TRATTA POLITECNICO - REBAUDENGO**  
**PROGETTAZIONE DEFINITIVA**  
**Lotto Costruttivo 1: Rebaudengo - Bologna**

<b>PROGETTO DEFINITIVO</b>	<b>IL PROGETTISTA</b>	<b>INFRA.TO</b> INFRASTRUTTURE PER LA MOBILITÀ	<b>INFRA TRASPORTI.TO S.r.l.</b>
<b>DIRETTORE PROGETTAZIONE</b> Responsabile Integrazione discipline specialistiche	<b>Ing. F. Azzarone</b> Ordine degli Ingegneri della Provincia di Torino n. 1228/73	<b>IMPIANTI NON DI SISTEMA - STAZIONE CORELLI</b> <b>IMPIANTO DI RIVELAZIONE INCENDI E CONTROLLO ACCESSI</b> <b>VIE CAVI PIANTA PIANO ATRIO E ACCESSI</b>	
<b>Ing. R. Crova</b> Ordine degli Ingegneri della Provincia di Torino n. 60385	<b>Ing. F. Azzarone</b> Ordine degli Ingegneri della Provincia di Torino n. 1228/73	<b>ELABORATO</b>	<b>REV. INT. EST. SCALA DATA</b>
<b>BBM MANAGER</b> Geom. L. D'Accardi	<b>MTL2T1A1D IRISCOT004</b>	0	1 : 100 15/12/2022

AGGIORNAMENTI

REV.	DESCRIZIONE	DATA	REDATTO	CONTROL.	APPROV.	VISTO
0	EMISSIONE	31/03/2022	GME	AGH	FAZ	RCR
1	Emissione finale a seguito di verifica preventiva	15/12/2022	GME	AGH	FAZ	RCR

<b>LOTTO 1</b>	<b>CARTELLA</b> 12.2.4	<b>90</b>	<b>MTL2T1A1D IRISCOT004</b>	<b>STAZIONE APPALTANTE</b>
				<b>DIRETTORE DI DIVISIONE</b> INFRASTRUTTURE E MOBILITÀ <b>Ing. R. Bertasio</b>
				<b>RESPONSABILE UNICO DEL PROCEDIMENTO</b> <b>Ing. A. Strozzi</b>