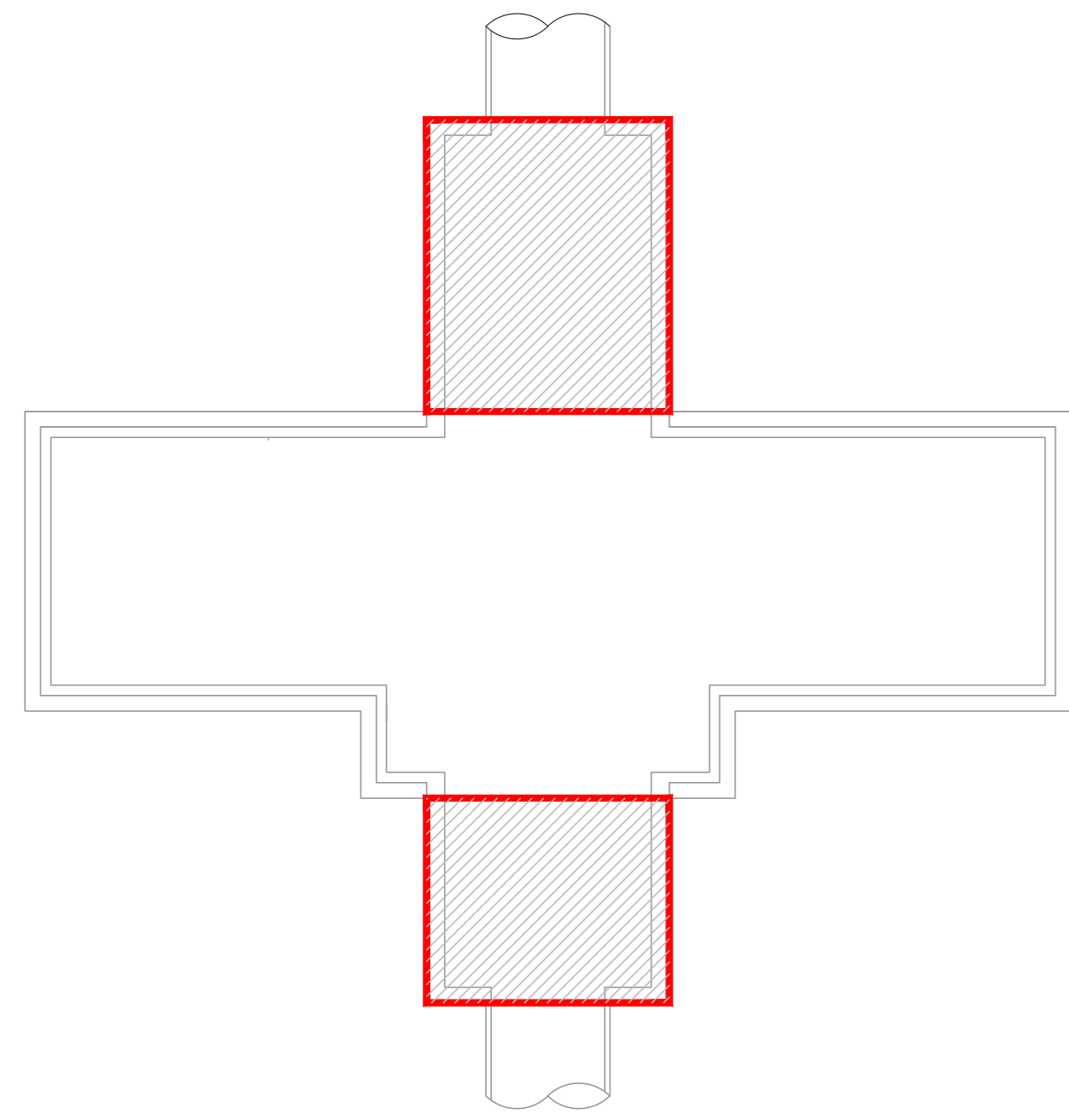
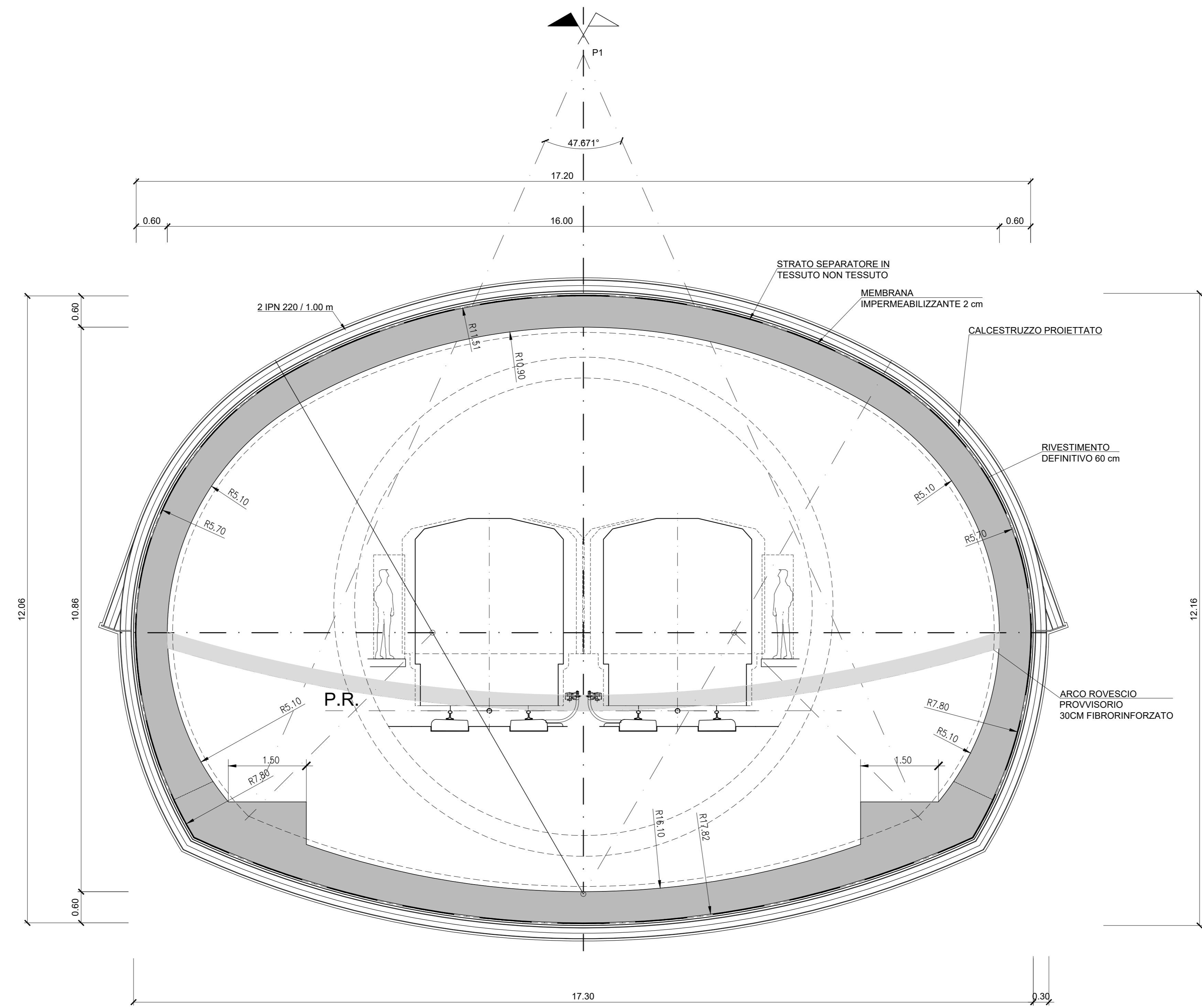


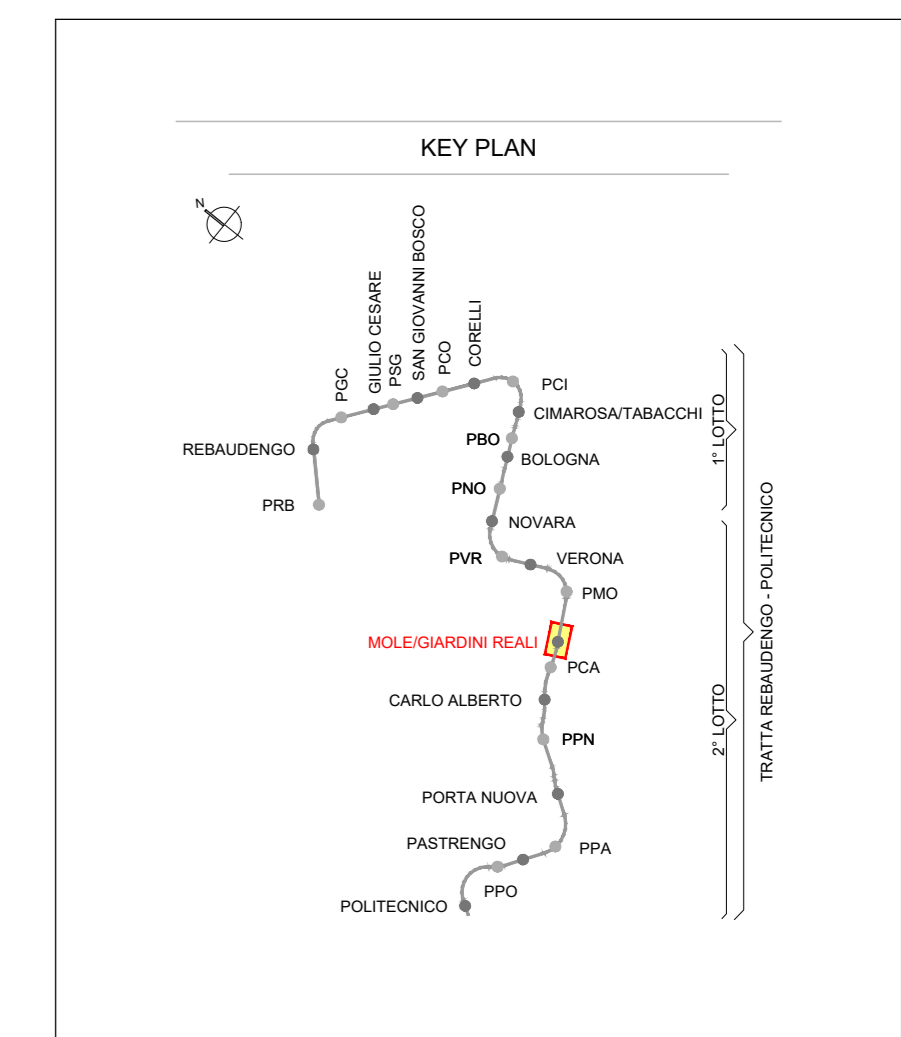
3 PIANTA SCHEMATICA
SCALA 1:500



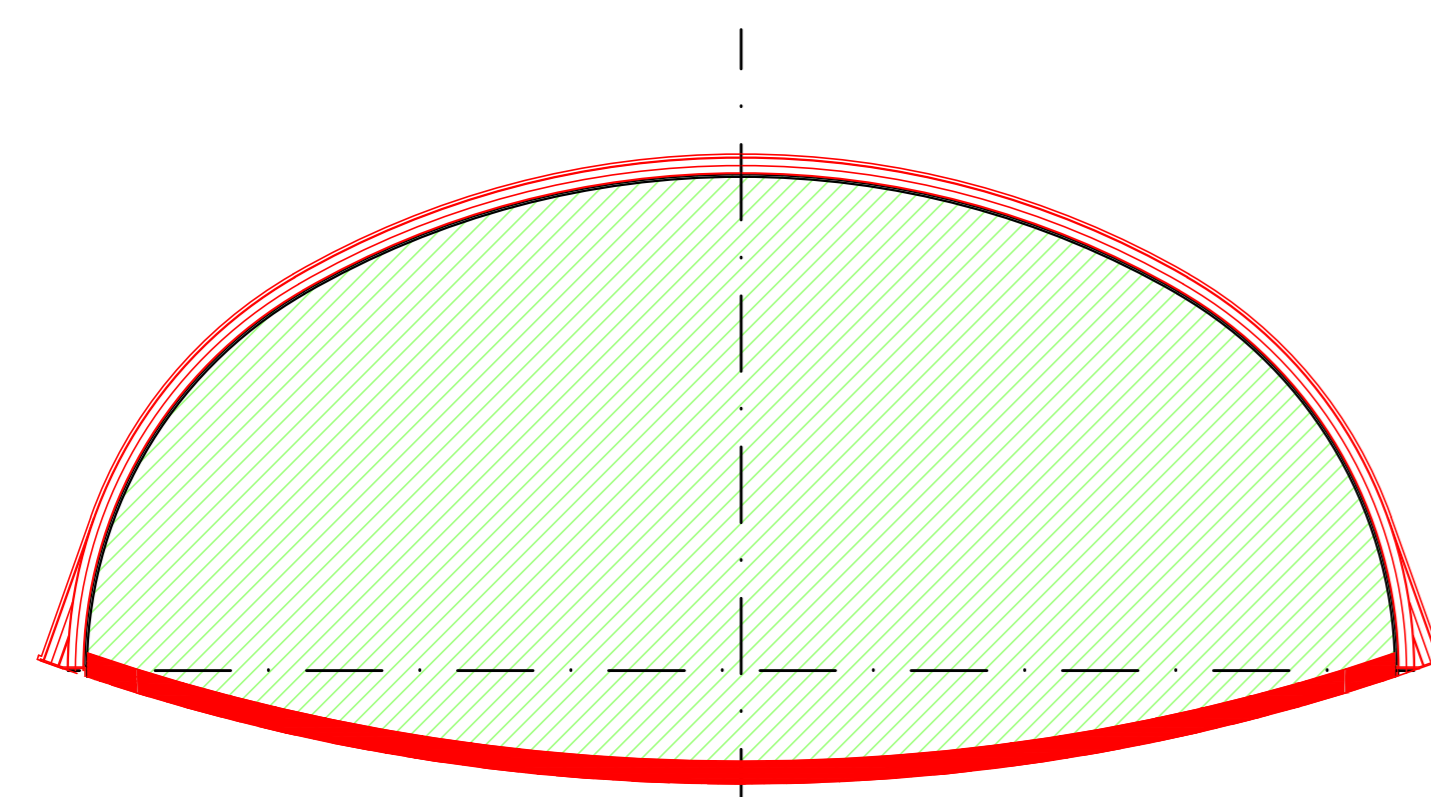
1 SEZIONE TIPO
SCALA 1:50



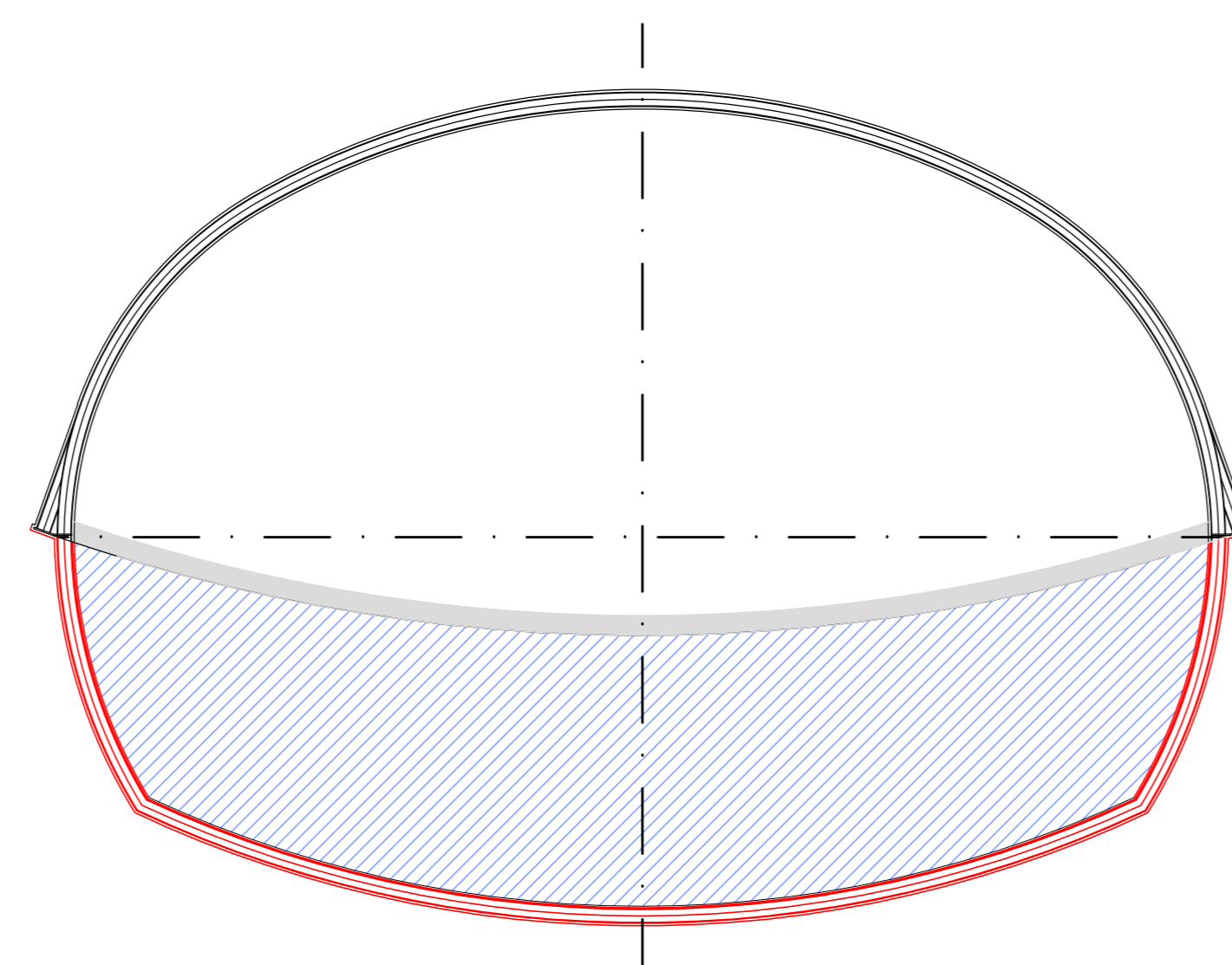
- CARATTERISTICHE MATERIALI**
- CALCESTRUZZI**
- proietti: tipo C25/30 Rck >=30MPa
 - fibre Rinforzato dosaggio > 30kg/mc
 - strutture: tipo C28/30 Rck >=35MPa, Classe esposizione XA1
 - magro per sottofondazioni: Rck >=15MPa
- ACCIAI**
- strutture: B450C
 - tensione di snervamento: fyk >= 450MPa
 - copri ferro minimo: 50mm
 - piastre e profilati: S275
 - tensione caratteristica di rottura: ftk >=430MPa
 - tensione caratteristica di snervamento fyk >=275MPa
- TRATTAMENTI COLONNARI IN JET-GROUTING**
- diametro colonne: minimo 1,00m
- MISCELA PER TRATTAMENTI COLONNARI IN JET-GROUTING**
- rapporto acqua/cemento: 0.9 < A/C < 1.2
 - cemento tipo R425
 - Rck >6MPa in terreni incoerenti
 - pressione di iniezione miscela a boccaforo > 30MPa
- PARAMETRI MECCANICI MINIMI CONSOLIDAMENTO**
- c = 150 kPa
 - E = 450 MPa



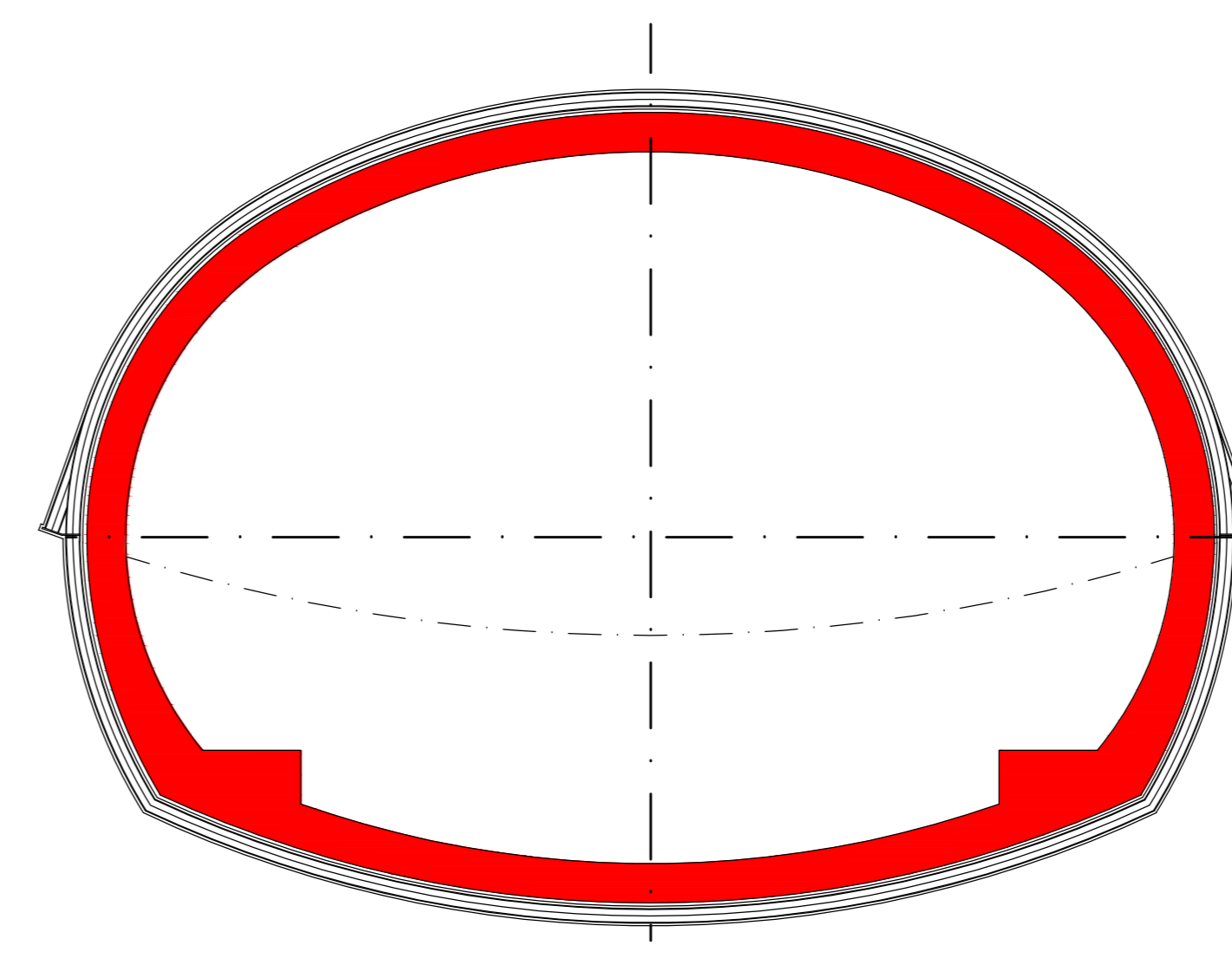
2 MACRO FASI COSTRUTTIVE
SCALA 1:100



1. SCAVO DI CALOTTA DELLA GALLERIA E RIVESTIMENTO DI PRIMA FASE



2. SCAVO DI RIBASSO DELLA GALLERIA E RIVESTIMENTO DI PRIMA FASE



3. GETTO DEL RIVESTIMENTO DEFINITIVO

MINISTERO DELLE INFRASTRUTTURE E DELLA MOBILITÀ SOSTENIBILI
STRUTTURA TECNICA DI MISSIONE

Mims
COMUNE DI TORINO
CITY OF TORINO

METROPOLITANA AUTOMATICA DI TORINO
LINEA 2 - TRATTA POLITECNICO - REBAUDENGO
PROGETTAZIONE DEFINITIVA
Lotto Costruttivo 2: Bologna - Politecnico

PROGETTO DEFINITIVO

DIRETTORE PROGETTAZIONE: Ing. R. Crova
PROGETTISTA: IL PROGETTISTA: INFRA.TO INFRASTRUTTURE PER LA MOBILITÀ

PROGETTO STRUTTURALE-STAZIONE PROFONDE
STAZIONE MOLE/GIARDINI REALI
Galleria di banchina - Carpenterie e fasi costruttive 1/2

ELABORATO	REV.	SCALA	DATA
MTL21A25TR SMOT 002.1	0 1	Var.	30/09/2022

BIM MANAGER Geom. L. D'Accardi

REV.	DESCRIZIONE	DATA	REDAITTO	CONTROL.	APPROV.	VISTO
0	EMISSIONE	18/01/22	VFL	ECA	FRI	RCR
1	EMISSIONE FINALE A SEGUITO DI VERIFICA PREVENTIVA	30/09/22	VFL	ECA	FRI	RCR

STAZIONE APPALTANTE
CORNETTORE DI DIVISIONE INFRASTRUTTURE E MOBILITÀ
Ing. R. Bertasio
RESPONSABILE UNICO DEL PROCEDIMENTO
Ing. A. Strozziro