


**MINISTERO  
DELLE INFRASTRUTTURE E DELLA MOBILITÀ SOSTENIBILI  
STRUTTURA TECNICA DI MISSIONE**



**COMUNE DI TORINO**



**METROPOLITANA AUTOMATICA DI TORINO  
LINEA 2 - TRATTA POLITECNICO - REBAUDENGO  
PROGETTAZIONE DEFINITIVA  
Lotto Costruttivo 2: Bologna - Politecnico**

<b>PROGETTO DEFINITIVO</b>		 <b>INFRA.TO</b> <i>infrastrutture per la mobilità</i>						<b>INFRATRASPORTI.TO S.r.l.</b>	
<b>DIRETTORE PROGETTAZIONE</b> Responsabile integrazione discipline specialistiche	<b>IL PROGETTISTA</b>								
<b>Ing. R. Crova</b> Ordine degli Ingegneri della Provincia di Torino n. 6038S	<b>Ing. F. Azzarone</b> Ordine degli Ingegneri della Provincia di Torino n. 12287J	<b>IMPIANTI NON DI SISTEMA - POZZO PORTA NUOVA IMPIANTO ELETTRICO E FORZA MOTRICE SCHEMA UNIFILARE E FRONTE QUADRO - QUADRO VENTILAZIONE DI EMERGENZA - QV1/QV2</b>							
		<b>ELABORATO</b>		<b>REV.</b> int. est.		<b>SCALA</b>		<b>DATA</b>	
BIM MANAGER Geom. L. D'Accardi		<b>MTL2T1A2D IELPPNK004</b>		<b>0</b>	<b>1</b>	<b>-</b>		<b>10/03/2023</b>	

**AGGIORNAMENTI**

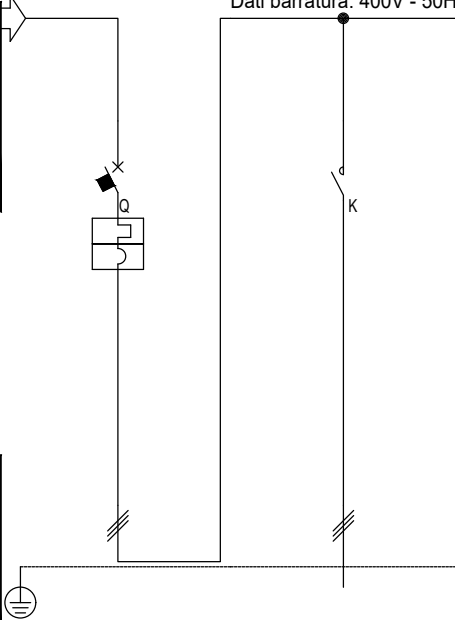
Fg. 1 di 5

REV.	DESCRIZIONE	DATA	REDATTO	CONTROL.	APPROV.	VISTO
0	Prima emissione	31/03/2022	IBE	AGH	FAZ	RCR
1	Emissione finale a seguito di verifica preventiva	10/03/2023	IBE	FAZ	FAZ	RCR

<table border="1"> <tr> <td>LOTTO 2</td> <td>CARTELLA</td> <td>12.3.13</td> <td>8</td> <td>MTL2T1A2D</td> <td>IELPPNK004</td> </tr> </table>						LOTTO 2	CARTELLA	12.3.13	8	MTL2T1A2D	IELPPNK004	<b>STAZIONE APPALTANTE</b>					
LOTTO 2	CARTELLA	12.3.13	8	MTL2T1A2D	IELPPNK004												
						DIRETTORE DI DIVISIONE INFRASTRUTTURE E MOBILITÀ  Ing. R. Bertasio											
						RESPONSABILE UNICO DEL PROCEDIMENTO  Ing. A. Strozzi											

Da Quadro:	QGTR1
Partenza:	VENTILATORE
Cavo [mm²]:	2(3x240)+(1PE240)
Lunghezza [m]:	15
Tensione [V]:	400
Frequenza [Hz]:	50
Polarità:	Tripolare
Tipo morsetto:	
Numerazione morsetto:	

Dati barratura: 400V - 50Hz - I<sub>k</sub> = 15,866 kA



Prefisso quadro:	
Alimentazione:	Tripolare
I <sub>k</sub> Max [kA]:	15,934
Tensione nominale di impiego [V]:	400
Tensione di isolamento nominale[V]:	
Frequenza [Hz]:	50
Corrente ammissibile 1 s [kA]:	20
Grado di protezione IP:	---
Codice:	

Sigla utenza	QINV	VENT				
Descrizione	1	V1				
POTENZA CONTEMPORANEA [kW]	240	240				
CORRENTE (Ib) [A]	365	365				
CosFi	0,95	0,95				
COEFF. DI CONTEMPORANEITA' [%]	100	100				
SCHEMA FUNZIONALE						
PROTEZIONE	MARCA	ABB	ABB			
	MODELLO	T5V 630 F F+TMA 500	AF580-30-11 100-250VAC/CC			
	ESECUZIONE	Esecuzione Fissa	Esecuzione Fissa			
	TIPOLOGIA	MagnetoTermico	Contattore			
	In max/min/Reg. [A]	---/---/500	---/---/580			
	Im max/min/Reg. [A]	---/---/5 000	---/---/---			
	P.d.I. / Curva [kA]	20 / N.C.	--- / ---			
Id max/min/Reg./Classe [A]	---	---				
DISTRIBUZIONE	Tripolare	Tripolare				
CADUTA DI TENSIONE PERCENTUALE [%]	0,56	0,92				
VOLTMETRO / AMPEROMETRO						
LINEA	SIGLA	---	FTG180M16/FS17 PE			
	LUNGHEZZA [m]	---	40			
	POSA	---	143/3M13_30/0,8			
	K CORRETTIVI (K1,K2,K3,K4)	---	0,800			
	Sezione [mmq]	---	2(3x240)+(1PE240)			
Portata (Iz) [A]	---	861				

Committente  
MINISTERO DELLE INFRASTRUTTURE E DELLA MOBILITA'  
SOSTENIBILI - STRUTTURA TECNICA DI MISSIONE  
COMUNE DI TORINO

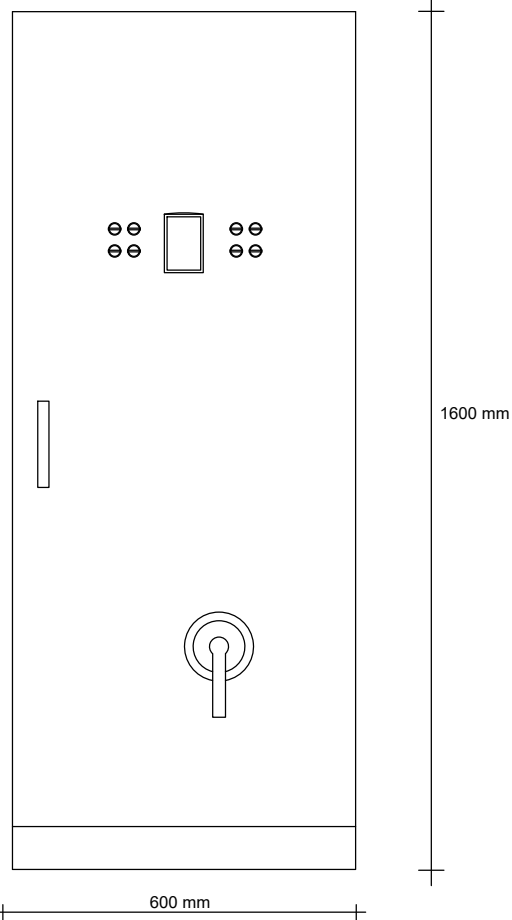
Oggetto  
METROPOLITANA AUTOMATICA DI TORINO  
LINEA 2-TRATTA POLITECNICO-REBAUDENGO  
PROGETTAZIONE DEFINITIVA - Lotto Costruttivo 2

Progettista  
INFRASTRUTTURE PER LA MOBILITA'  
INFRA.TO S.r.l.  
Corso Novara, 96 - 10152 Torino  
Tel. +39 011 5592711 e-mail: infrato@infrato.it

Titolo  
POZZO PORTA NUOVA  
QE VENTILAZIONE DI EMERGENZA  
SCHEMA UNIFILARE QV1

IELPPNK004  
Foglio 2 di 5  
Segue AL FG 3

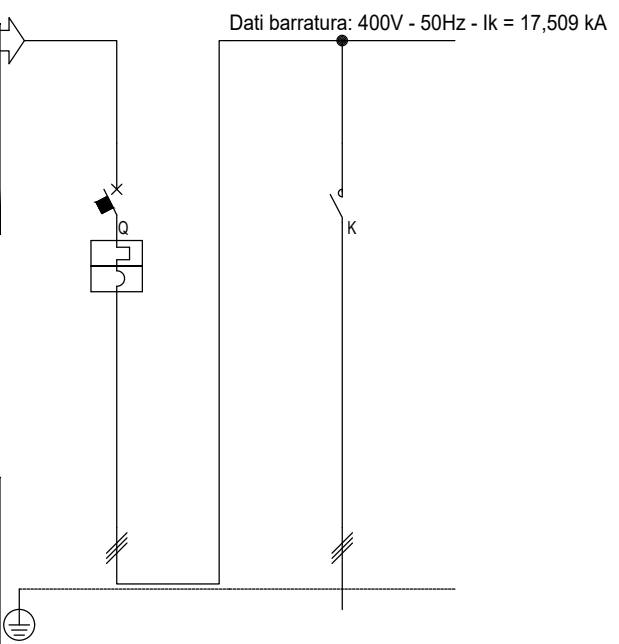
# QV 1 QUADRO INVERTER



F	1	2	3	4	5	6	7	8	F					
										Committente	Oggetto	Progettista	Titolo	IELPPNK004
										MINISTERO DELLE INFRASTRUTTURE E DELLA MOBILITA' SOSTENIBILI - STRUTTURA TECNICA DI MISSIONE COMUNE DI TORINO	METROPOLITANA AUTOMATICA DI TORINO LINEA 2-TRATTA POLITECNICO-REBAUDENGO PROGETTAZIONE DEFINITIVA - Lotto Costruttivo 2	INFRA.TO infrastrutture per la mobilità Corso Novara, 96 - 10152 Torino Tel. +39 011 5592711 e-mail: infrato@infrato.it	POZZO PORTA NUOVA QE VENTILAZIONE DI EMERGENZA FRONTE QUADRO	3 di 5
			QV1	Segue AL FG 4										

Da Quadro:

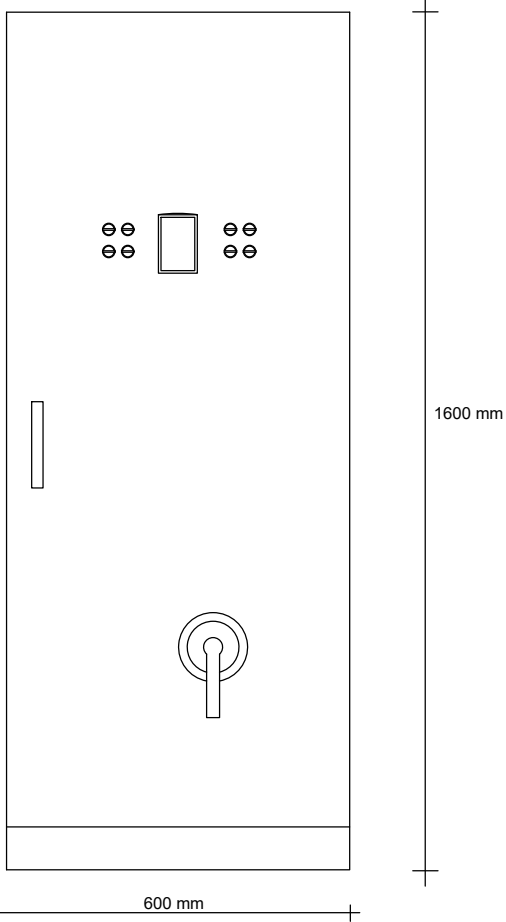
Partenza:	VENTILATORE
Cavo [mm²]:	2(3x240)+(1PE240)
Lunghezza [m]:	16
Tensione [V]:	400
Frequenza [Hz]:	50
Polarità:	Tripolare
Tipo morsetto:	
Numerazione morsetto:	



Prefisso quadro:	
Alimentazione:	Tripolare
I <sub>k</sub> Max [kA]:	17,578
Tensione nominale di impiego [V]:	400
Tensione di isolamento nominale[V]:	
Frequenza [Hz]:	50
Corrente ammissibile 1 s [kA]:	20
Grado di protezione IP:	---
Codice:	

Sigla utenza	QINV	V2					
Descrizione	2						
POTENZA CONTEMPORANEA [kW]	240	240					
CORRENTE (Ib) [A]	365	365					
CosFi	0,95	0,95					
COEFF. DI CONTEMPORANEITA' [%]	100	100					
SCHEMA FUNZIONALE							
PROTEZIONE	MARCA	ABB	ABB				
	MODELLO	T5V 630 F F+TMA 500	AF580-30-11 100-250VAC/CC				
	ESECUZIONE	Esecuzione Fissa	Esecuzione Fissa				
	TIPOLOGIA	MagnetoTermico	Contattore				
	In max/min/Reg. [A]	---/--- / 500	---/--- / 580				
	Im max/min/Reg. [A]	---/---/5 000	---/---/---				
	P.d.l. / Curva [kA]	20 / N.C.	--- / ---				
Id max/min/Reg./Classe [A]	---	---					
DISTRIBUZIONE	Tripolare	Tripolare					
CADUTA DI TENSIONE PERCENTUALE [%]	0,2	0,56					
VOLTMETRO / AMPEROMETRO							
LINEA	SIGLA	---	FTG180M16/FS17 PE				
	LUNGHEZZA [m]	---	40				
	POSA	---	143/3M13_/30/0,8				
	K CORRETTIVI (K1,K2,K3,K4)	---	0,800				
	Sezione [mmq]	---	2(3x240)+(1PE240)				
Portata (Iz) [A]	---	861					

# QV 2 QUADRO INVERTER



F	Committente	Oggetto	Progettista	Titolo	IELPPNK004
	MINISTERO DELLE INFRASTRUTTURE E DELLA MOBILITA' SOSTENIBILI - STRUTTURA TECNICA DI MISSIONE COMUNE DI TORINO	METROPOLITANA AUTOMATICA DI TORINO LINEA 2-TRATTA POLITECNICO-REBAUDENGO PROGETTAZIONE DEFINITIVA - Lotto Costruttivo 2	INFRA.TO infrastrutture per la mobilità Corso Novara, 96 - 10152 Torino Tel. +39 011 5592711 e-mail: infrato@infrato.it	POZZO PORTA NUOVA QE VENTILAZIONE DI EMERGENZA FRONTE QUADRO	Foglio 5 di 5
				QV2	Segue -