


**MINISTERO  
DELLE INFRASTRUTTURE E DELLA MOBILITÀ SOSTENIBILI  
STRUTTURA TECNICA DI MISSIONE**



**COMUNE DI TORINO**



**METROPOLITANA AUTOMATICA DI TORINO  
LINEA 2 - TRATTA POLITECNICO - REBAUDENGO  
PROGETTAZIONE DEFINITIVA  
Lotto Costruttivo 2: Bologna - Politecnico**

<b>PROGETTO DEFINITIVO</b>		 <b>INFRA.TO</b> <i>infrastrutture per la mobilità</i>						<b>INFRATRASPORTI.TO S.r.l.</b>	
<b>DIRETTORE PROGETTAZIONE</b> <small>Responsabile integrazione discipline specialistiche</small>	<b>IL PROGETTISTA</b>								
<b>Ing. R. Crova</b> <small>Ordine degli Ingegneri della Provincia di Torino n. 6038S</small>	<b>Ing. F. Azzarone</b> <small>Ordine degli Ingegneri della Provincia di Torino n. 12287J</small>	<b>IMPIANTI NON DI SISTEMA - POZZO MOLE/GIARDINI REALI IMPIANTO ELETTRICO E FORZA MOTRICE SCHEMA UNIFILARE E FRONTE QUADRO - QUADRO VENTILAZIONE DI EMERGENZA - QV1/QV2</b>							
		<b>ELABORATO</b>		<b>REV.</b> <small>int. est.</small>		<b>SCALA</b>		<b>DATA</b>	
<b>BIM MANAGER</b> Geom. L. D'Accardi		<b>MTL2T1A2D</b>	<b>IELPMOK004</b>	<b>0</b>	<b>1</b>	<b>-</b>	<b>10/03/2023</b>		

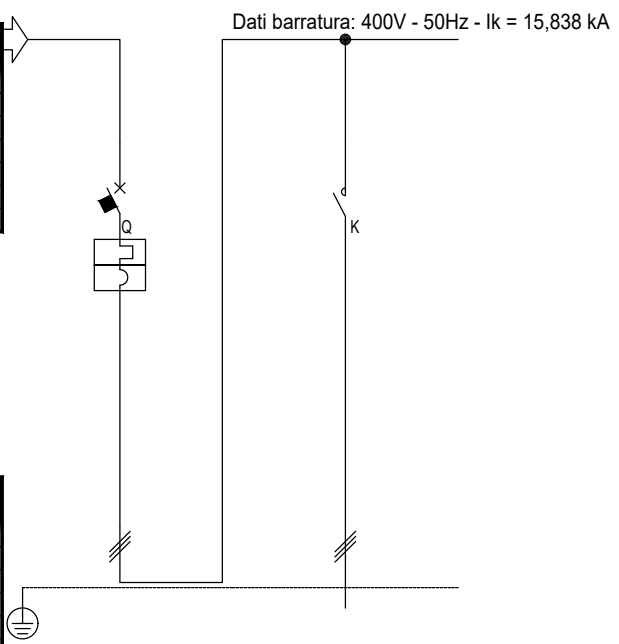
**AGGIORNAMENTI**

Fg. 1 di 5

REV.	DESCRIZIONE	DATA	REDATTO	CONTROL.	APPROV.	VISTO
0	Prima emissione	31/03/2022	IBE	AGH	FAZ	RCR
1	Emissione finale a seguito di verifica preventiva	10/03/2023	IBE	FAZ	FAZ	RCR

<table border="1"> <tr> <td><b>LOTTO 2</b></td> <td><b>CARTELLA</b></td> <td><b>12.3.10</b></td> <td><b>8</b></td> <td><b>MTL2T1A2D</b></td> <td><b>IELPMOK004</b></td> </tr> </table>						<b>LOTTO 2</b>	<b>CARTELLA</b>	<b>12.3.10</b>	<b>8</b>	<b>MTL2T1A2D</b>	<b>IELPMOK004</b>	<b>STAZIONE APPALTANTE</b>						
<b>LOTTO 2</b>	<b>CARTELLA</b>	<b>12.3.10</b>	<b>8</b>	<b>MTL2T1A2D</b>	<b>IELPMOK004</b>													
						DIRETTORE DI DIVISIONE INFRASTRUTTURE E MOBILITÀ  Ing. R. Bertasio												
						RESPONSABILE UNICO DEL PROCEDIMENTO  Ing. A. Strozzi												

Da Quadro:	QGTR1
Partenza:	VENTILATORE
Cavo [mm²]:	2(3x240)+(1PE240)
Lunghezza [m]:	15
Tensione [V]:	400
Frequenza [Hz]:	50
Polarità:	Tripolare
Tipo morsetto:	
Numerazione morsetto:	

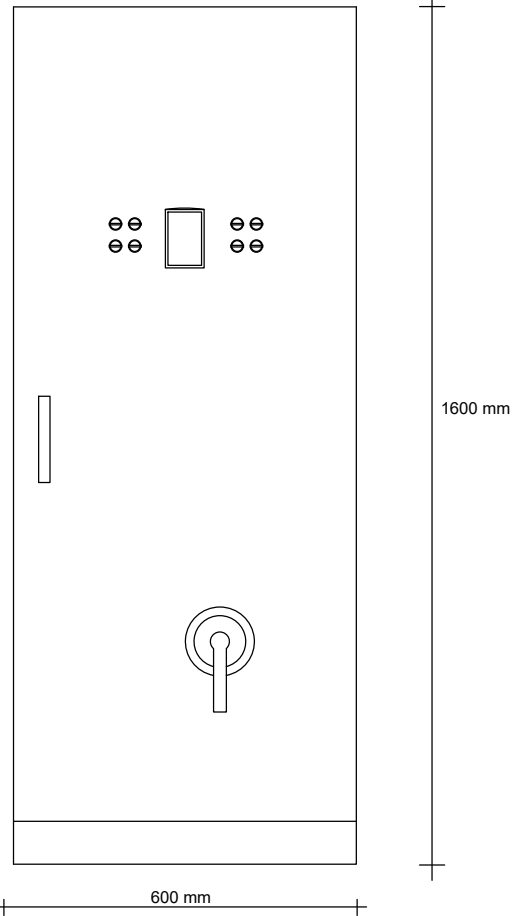


Prefisso quadro:	
Alimentazione:	Tripolare
Ik Max [kA]:	15,92
Tensione nominale di impiego [V]:	400
Tensione di isolamento nominale[V]:	
Frequenza [Hz]:	50
Corrente ammissibile 1 s [kA]:	20
Grado di protezione IP:	---
Codice:	

Sigla utenza	QINV	VENT					
Descrizione	1	V1					
POTENZA CONTEMPORANEA [kW]	282	282					
CORRENTE (Ib) [A]	428	428					
CosFi	0,95	0,95					
COEFF. DI CONTEMPORANEITA' [%]	100	100					
SCHEMA FUNZIONALE							
PROTEZIONE	MARCA	ABB	ABB				
	MODELLO	T5V 630 F F+PR221DS-LS/II	AF750-30-11 100-250VAC/CC				
	ESECUZIONE	Esecuzione Fissa	Esecuzione Fissa				
	TIPOLOGIA	MagnetoTermico	Contattore				
	In max/min/Reg. [A]	630/252 / 630	---/--- / 750				
	Im max/min/Reg. [A]	6 300/630/6 300	---/---/---				
P.d.I. / Curva [kA]	20 / N.C.	--- / ---					
Id max/min/Reg./Classe [A]	---	---					
DISTRIBUZIONE							
CADUTA DI TENSIONE PERCENTUALE [%]	0,67	1,31					
VOLTMETRO / AMPEROMETRO							
LINEA	SIGLA	---	FTG180M16/FS17 PE				
	LUNGHEZZA [m]	---	40				
	POSA	---	143/3M13 /30/0,8				
	K CORRETTIVI (K1,K2,K3,K4)	---	0,800				
	Sezione [mmq]	---	2(3x150)+(1PE150)				
Portata (Iz) [A]	---	638					

F Committente MINISTERO DELLE INFRASTRUTTURE E DELLA MOBILITA' SOSTENIBILI - STRUTTURA TECNICA DI MISSIONE COMUNE DI TORINO	Oggetto METROPOLITANA AUTOMATICA DI TORINO LINEA 2-TRATTA POLITECNICO-REBAUDENGO PROGETTAZIONE DEFINITIVA - Lotto Costruttivo 2	Progettista INFRATRASPORTI.TO S.r.l. Corso Novara, 96 - 10152 Torino Tel. +39 011 5592711 e-mail: infrato@infrato.it	Titolo POZZO MOLE/GIARDINI REALI QE VENTILAZIONE DI EMERGENZA SCHEMA UNIFILARE QV1	IELPMOK004
				Foglio 2 di 5
				Segue AL FG 3

# QV 1 QUADRO INVERTER



F	Committente	Oggetto	Progettista	Titolo	IELPMOK004
	MINISTERO DELLE INFRASTRUTTURE E DELLA MOBILITA' SOSTENIBILI - STRUTTURA TECNICA DI MISSIONE COMUNE DI TORINO	METROPOLITANA AUTOMATICA DI TORINO LINEA 2-TRATTA POLITECNICO-REBAUDENGO PROGETTAZIONE DEFINITIVA - Lotto Costruttivo 2	INFRA TRASPORTI.TO S.r.l. Corso Novara, 96 - 10152 Torino Tel. +39 011 5592711 e-mail: infrato@infrato.it	POZZO MOLE/GIARDINI REALI QE VENTILAZIONE DI EMERGENZA FRONTE QUADRO QV1	Foglio 2 di 5
					Segue AL FG 3

1

2

3

4

5

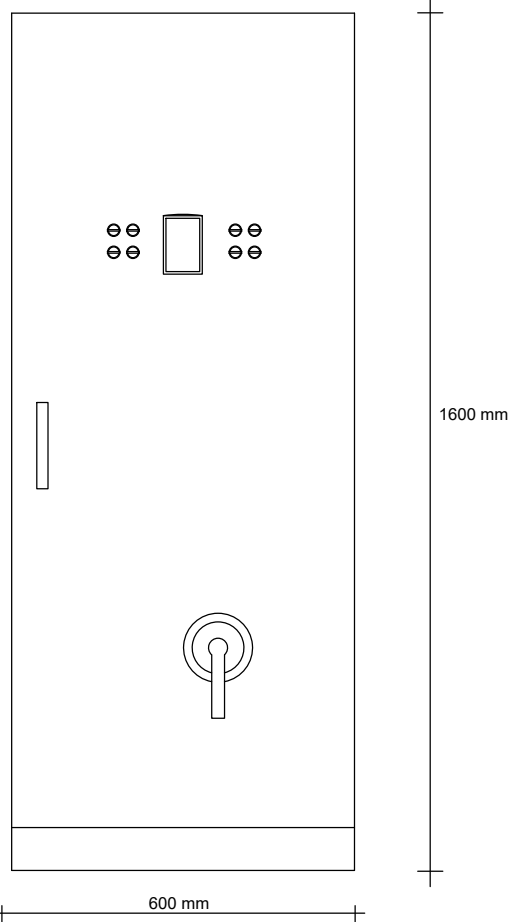
6

7

8

	1	2	3	4	5	6	7	8	
A	<b>Da Quadro:</b> Partenza: VENTILATORE Cavo [mm²]: 2(3x240)+(1PE240) Lunghezza [m]: 16 Tensione [V]: 400 Frequenza [Hz]: 50 Polarità: Tripolare Tipo morsetto: Numerazione morsetto:		Dati barratura: 400V - 50Hz - I <sub>k</sub> = 17,48 kA 						A
	B		B						
C	<b>Prefisso quadro:</b> Alimentazione: Tripolare I <sub>k</sub> Max [kA]: 17,564 Tensione nominale di impiego [V]: 400 Tensione di isolamento nominale[V]: Frequenza [Hz]: 50 Corrente ammissibile 1 s [kA]: 20 Grado di protezione IP: --- Codice:		C						C
	D		D						
D	Sigla utenza Descrizione POTENZA CONTEMPORANEA [kW] CORRENTE (I <sub>b</sub> ) [A] CosFi COEFF. DI CONTEMPORANEITA' [%] SCHEMA FUNZIONALE		QINV	V2					
	MARCA MODELLO ESECUZIONE TIPOLOGIA In max/min/Reg. [A] Im max/min/Reg. [A] P.d.I. / Curva [kA] Id max/min/Reg./Classe [A]		ABB	ABB					
E	DISTRIBUZIONE CADUTA DI TENSIONE PERCENTUALE [%] VOLTMETRO / AMPEROMETRO								
	LINEA SIGLA LUNGHEZZA [m] POSA K CORRETTIVI (K1,K2,K3,K4) Sezione [mmq] Portata (I <sub>z</sub> ) [A]								
F	<b>Committente</b> MINISTERO DELLE INFRASTRUTTURE E DELLA MOBILITA' SOSTENIBILI - STRUTTURA TECNICA DI MISSIONE COMUNE DI TORINO		<b>Oggetto</b> METROPOLITANA AUTOMATICA DI TORINO LINEA 2-TRATTA POLITECNICO-REBAUDENGO PROGETTAZIONE DEFINITIVA - Lotto Costruttivo 2		<b>Progettista</b> INFRATRASPORTI.TO S.r.l. Corso Novara, 96 - 10152 Torino Tel. +39 011 5592711 e-mail: infrato@infrato.it		<b>Titolo</b> POZZO MOLE/GIARDINI REALI QE VENTILAZIONE DI EMERGENZA SCHEMA UNIFILARE QV2		<b>IELPMOK004</b> Foglio 2 di 5 Segue AL FG 3
	1	2	3	4	5	6	7	8	

# QV 2 QUADRO INVERTER



<b>Committente</b> MINISTERO DELLE INFRASTRUTTURE E DELLA MOBILITA' SOSTENIBILI - STRUTTURA TECNICA DI MISSIONE COMUNE DI TORINO	<b>Oggetto</b> METROPOLITANA AUTOMATICA DI TORINO LINEA 2-TRATTA POLITECNICO-REBAUDENGO PROGETTAZIONE DEFINITIVA - Lotto Costruttivo 2	<b>Progettista</b> INFRATRASPORTI.TO S.r.l. Corso Novara, 96 - 10152 Torino Tel. +39 011 5592711 e-mail: infrato@infrato.it	 <b>Titolo</b> POZZO MOLE/GIARDINI REALI QE VENTILAZIONE DI EMERGENZA FRONTE QUADRO QV2	IELPMOK004 Foglio 5 di 5 Segue -
---	---	--	--	--