

**MINISTERO
DELLE INFRASTRUTTURE E DELLA MOBILITÀ SOSTENIBILI
STRUTTURA TECNICA DI MISSIONE**



COMUNE DI TORINO



**METROPOLITANA AUTOMATICA DI TORINO
LINEA 2 - TRATTA POLITECNICO - REBAUDENGO
PROGETTAZIONE DEFINITIVA
Lotto Costruttivo 2: Bologna - Politecnico**

PROGETTO DEFINITIVO		 INFRA.TO <i>infrastrutture per la mobilità</i>						INFRATRASPORTI.TO S.r.l.	
DIRETTORE PROGETTAZIONE <small>Responsabile integrazione discipline specialistiche</small>	IL PROGETTISTA								
Ing. R. Crova <small>Ordine degli Ingegneri della Provincia di Torino n. 6038S</small>	Ing. F. Azzarone <small>Ordine degli Ingegneri della Provincia di Torino n. 12287J</small>	IMPIANTI NON DI SISTEMA - POZZO CABOTO IMPIANTO ELETTRICO E FORZA MOTRICE SCHEMA UNIFILARE E FRONTE QUADRO - QUADRO VENTILAZIONE DI EMERGENZA - QV1/QV2							
		ELABORATO		REV. <small>int. est.</small>		SCALA		DATA	
BIM MANAGER Geom. L. D'Accardi		MTL2T1A2D IELPCBK004		0 1		-		10/03/2023	

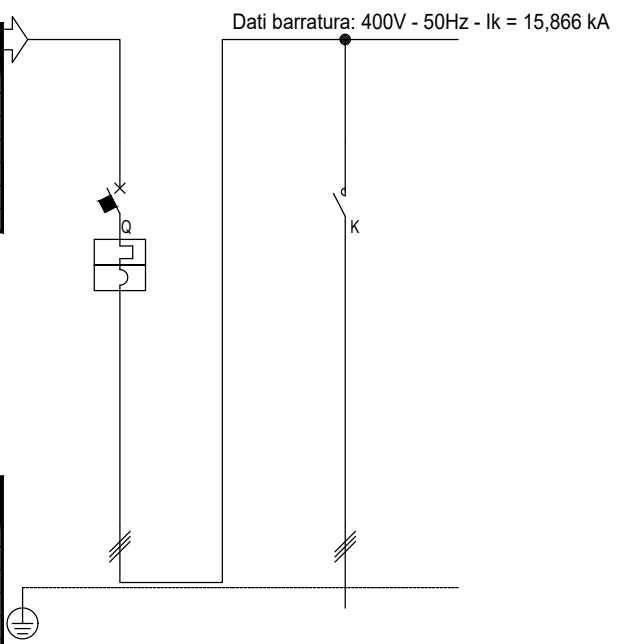
AGGIORNAMENTI

Fg. 1 di 5

REV.	DESCRIZIONE	DATA	REDATTO	CONTROL.	APPROV.	VISTO
0	Prima emissione	31/03/2022	IBE	AGH	FAZ	RCR
1	Emissione finale a seguito di verifica preventiva	10/03/2023	IBE	FAZ	FAZ	RCR

<table border="1"> <tr> <td>LOTTO 2</td> <td>CARTELLA</td> <td>12.3.16</td> <td>8</td> <td>MTL2T1A2D</td> <td>IELPCBK004</td> </tr> </table>						LOTTO 2	CARTELLA	12.3.16	8	MTL2T1A2D	IELPCBK004	STAZIONE APPALTANTE					
LOTTO 2	CARTELLA	12.3.16	8	MTL2T1A2D	IELPCBK004												
						DIRETTORE DI DIVISIONE INFRASTRUTTURE E MOBILITÀ Ing. R. Bertasio											
						RESPONSABILE UNICO DEL PROCEDIMENTO Ing. A. Strozzi											

Da Quadro:	QGTR1
Partenza:	VENTILATORE
Cavo [mm²]:	2(3x240)+(1PE240)
Lunghezza [m]:	15
Tensione [V]:	400
Frequenza [Hz]:	50
Polarità:	Tripolare
Tipo morsetto:	
Numerazione morsetto:	

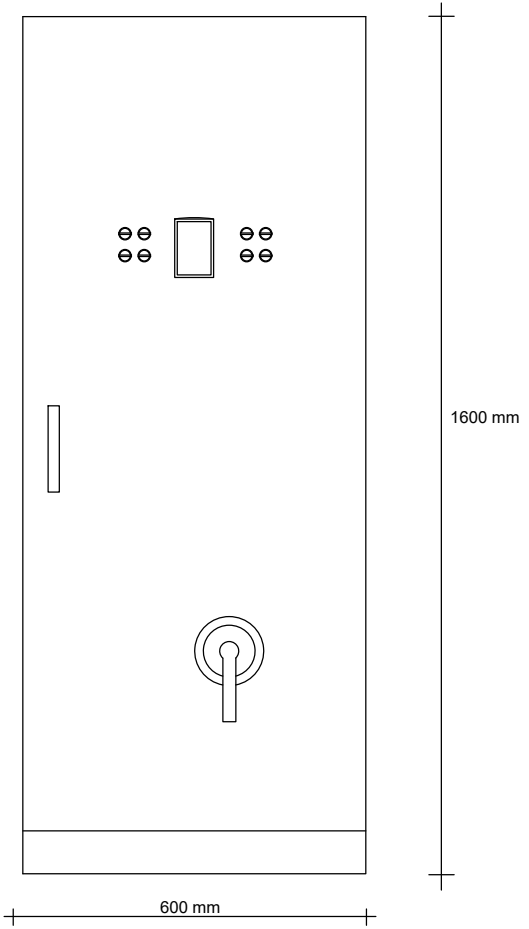


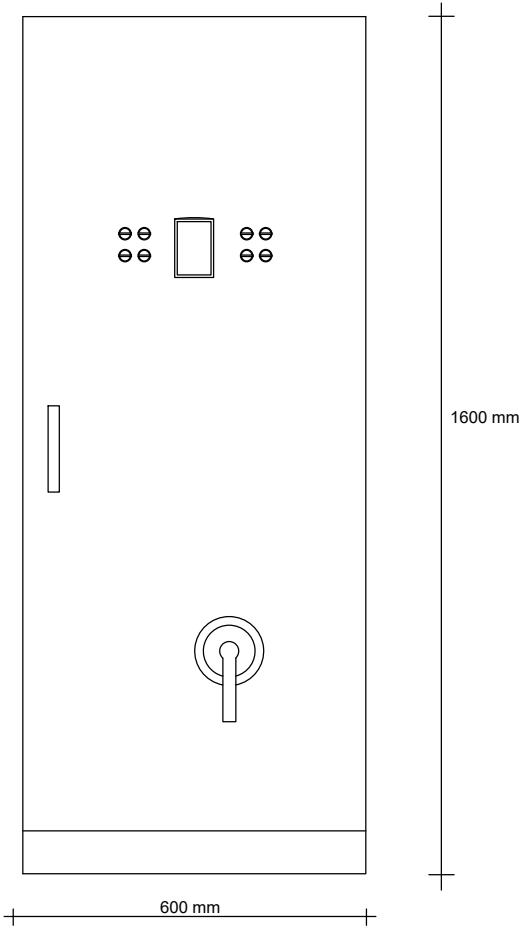

Prefisso quadro:	
Alimentazione:	Tripolare
Ik Max [kA]:	15,934
Tensione nominale di impiego [V]:	400
Tensione di isolamento nominale[V]:	
Frequenza [Hz]:	50
Corrente ammissibile 1 s [kA]:	20
Grado di protezione IP:	---
Codice:	

Sigla utenza	QINV	VENT					
Descrizione	1	V1					
POTENZA CONTEMPORANEA [kW]	240	240					
CORRENTE (Ib) [A]	365	365					
CosFi	0,95	0,95					
COEFF. DI CONTEMPORANEITA' [%]	100	100					
SCHEMA FUNZIONALE							
PROTEZIONE	MARCA	ABB	ABB				
	MODELLO	T5V 630 F+TMA 500	AF580-30-11 100-250VAC/CC				
	ESECUZIONE	Esecuzione Fissa	Esecuzione Fissa				
	TIPOLOGIA	MagnetoTermico	Contattore				
	In max/min/Reg. [A]	---/---/500	---/---/580				
	Im max/min/Reg. [A]	---/---/5 000	---/---/---				
	P.d.I. / Curva [kA]	20 / N.C.	--- / ---				
Id max/min/Reg./Classe [A]	---	---					
DISTRIBUZIONE							
CADUTA DI TENSIONE PERCENTUALE [%]	0,55	0,91					
VOLTMETRO / AMPEROMETRO							
LINEA	SIGLA	---	FTG180M16/FS17 PE				
	LUNGHEZZA [m]	---	40				
	POSA	---	143/3M13_/30/0,8				
	K CORRETTIVI (K1,K2,K3,K4)	---	0,800				
	Sezione [mmq]	---	2(3x240)+(1PE240)				
Portata (Iz) [A]	---	861					

F	Committente	Oggetto	Progettista	Titolo	IELPCBK004
	MINISTERO DELLE INFRASTRUTTURE E DELLA MOBILITA' SOSTENIBILI - STRUTTURA TECNICA DI MISSIONE COMUNE DI TORINO	METROPOLITANA AUTOMATICA DI TORINO LINEA 2-TRATTA POLITECNICO-REBAUDENGO PROGETTAZIONE DEFINITIVA - Lotto Costruttivo 2	INFRASTRUTTURE PER LA MOBILITA' INFRASTRUTTURE PER LA MOBILITA' INFRATRASPORTI.TO S.r.l. Corso Novara, 96 - 10152 Torino Tel. +39 011 5592711 e-mail: infrato@infrato.it	POZZO CABOTO QE VENTILAZIONE DI EMERGENZA SCHEMA UNIFILARE QV1	
				Foglio 2 di 5 Segue AL FG 3	

QV 1 QUADRO INVERTER



1	2	3	4	5	6	7	8
A	<div style="text-align: center;"> <h1 style="margin: 0;">QV 1 QUADRO INVERTER</h1>  </div>						A
B							B
C							C
D							D
E							E
F	Committente MINISTERO DELLE INFRASTRUTTURE E DELLA MOBILITA' SOSTENIBILI - STRUTTURA TECNICA DI MISSIONE COMUNE DI TORINO	Oggetto METROPOLITANA AUTOMATICA DI TORINO LINEA 2-TRATTA POLITECNICO-REBAUDENGO PROGETTAZIONE DEFINITIVA - Lotto Costruttivo 2	Progettista INFRA TRASPORTI.TO S.r.l. Corso Novara, 96 - 10152 Torino Tel. +39 011 5592711 e-mail: infrato@infrato.it		Titolo POZZO CABOTO QE VENTILAZIONE DI EMERGENZA FRONTE QUADRO	QV1	IELPCBK004 Foglio 3 di 5 Segue AL FG 4
1	2	3	4	5	6	7	8

Da Quadro:

Partenza:	VENTILATORE
Cavo [mm²]:	2(3x240)+(1PE240)
Lunghezza [m]:	16
Tensione [V]:	400
Frequenza [Hz]:	50
Polarità:	Tripolare
Tipo morsetto:	
Numerazione morsetto:	

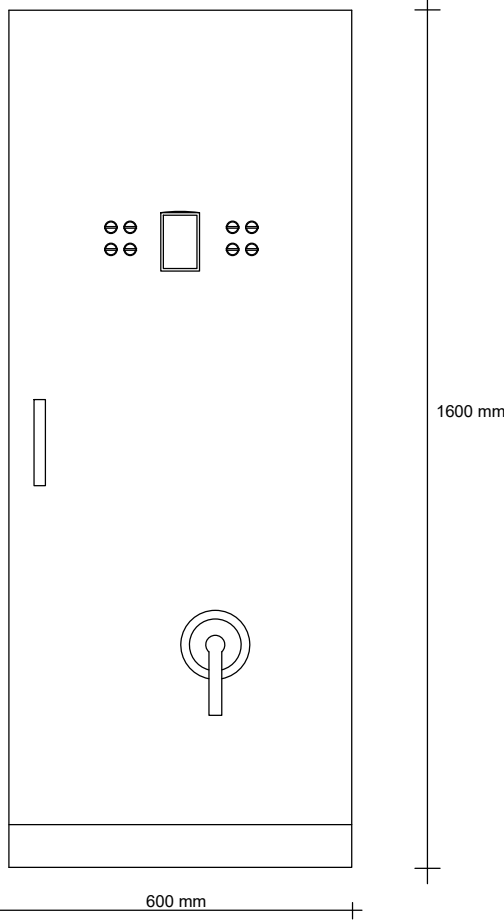


Prefisso quadro:

Alimentazione:	Tripolare
I _k Max [kA]:	17,578
Tensione nominale di impiego [V]:	400
Tensione di isolamento nominale[V]:	
Frequenza [Hz]:	50
Corrente ammissibile 1 s [kA]:	20
Grado di protezione IP:	---
Codice:	

Sigla utenza	QINV	V2					
Descrizione	2						
POTENZA CONTEMPORANEA [kW]	240	240					
CORRENTE (Ib) [A]	365	365					
CosFi	0,95	0,95					
COEFF. DI CONTEMPORANEITA' [%]	100	100					
SCHEMA FUNZIONALE							
PROTEZIONE	MARCA	ABB	ABB				
	MODELLO	T5V 630 F+TMA 500	AF580-30-11 100-250VAC/CC				
	ESECUZIONE	Esecuzione Fissa	Esecuzione Fissa				
	TIPOLOGIA	MagnetoTermico	Contattore				
	In max/min/Reg. [A]	---/---/500	---/---/580				
	Im max/min/Reg. [A]	---/---/5 000	---/---/---				
	P.d.I. / Curva [kA]	20 / N.C.	--- / ---				
Id max/min/Reg./Classe [A]	---	---					
DISTRIBUZIONE							
CADUTA DI TENSIONE PERCENTUALE [%]	0,2	0,56					
VOLTMETRO / AMPEROMETRO							
LINEA	SIGLA	---	FTG180M16/FS17 PE				
	LUNGHEZZA [m]	---	40				
	POSA	---	143/3M13_/30/0,8				
	K CORRETTIVI (K1,K2,K3,K4)	---	0,800				
	Sezione [mmq]	---	2(3x240)+(1PE240)				
Portata (Iz) [A]	---	861					

QV 2 QUADRO INVERTER



Committente MINISTERO DELLE INFRASTRUTTURE E DELLA MOBILITA' SOSTENIBILI - STRUTTURA TECNICA DI MISSIONE COMUNE DI TORINO	Oggetto METROPOLITANA AUTOMATICA DI TORINO LINEA 2-TRATTA POLITECNICO-REBAUDENGO PROGETTAZIONE DEFINITIVA - Lotto Costruttivo 2	Progettista INFRASTRUTTURE.TO S.r.l. Corso Novara, 96 - 10152 Torino Tel. +39 011 5592711 e-mail: infrato@infrato.it	Titolo POZZO CABOTO QE VENTILAZIONE DI EMERGENZA FRONTE QUADRO QV2
			IELPCBK004 Foglio 5 di 5 Segue -