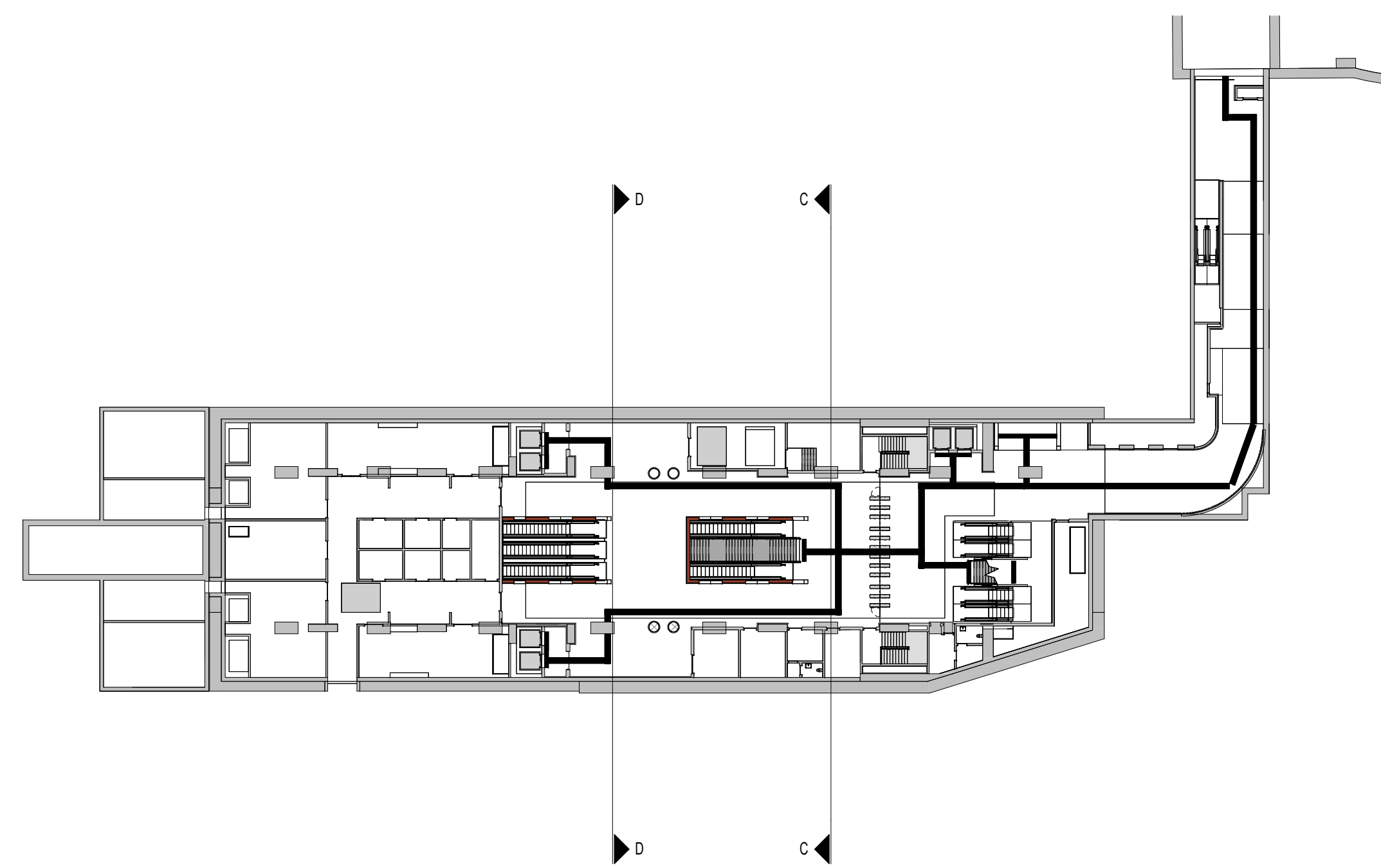


A  
B  
C  
D  
E  
F  
G  
H  
I  
L



LEGENDA TAMPONATURE MURI SEZIONI		
Codifica	Descrizione	Resistenza al fuoco
WA_W03	Muratura in blocchi di calcestruzzo, sp. 200 mm REI20	REI20
WA_W04	Muratura in blocchi di calcestruzzo, sp. 200 mm REI60	REI60
WA_W05	Muratura in blocchi di calcestruzzo, sp. 200 mm	NA

LEGENDA PARAPETTI E BALAUSTRATE SEZIONI	
Codifica	Descrizione
RA_BR08	Parapetto vetrato senza il corrimano da 30 mm
RA_HR01	Corrimano scale Altro e Banchina

LEGENDA SCALE SEZIONI	
Codifica	Descrizione
ST_FS06	Scale Fissa in pietra di Luserna e Diorite

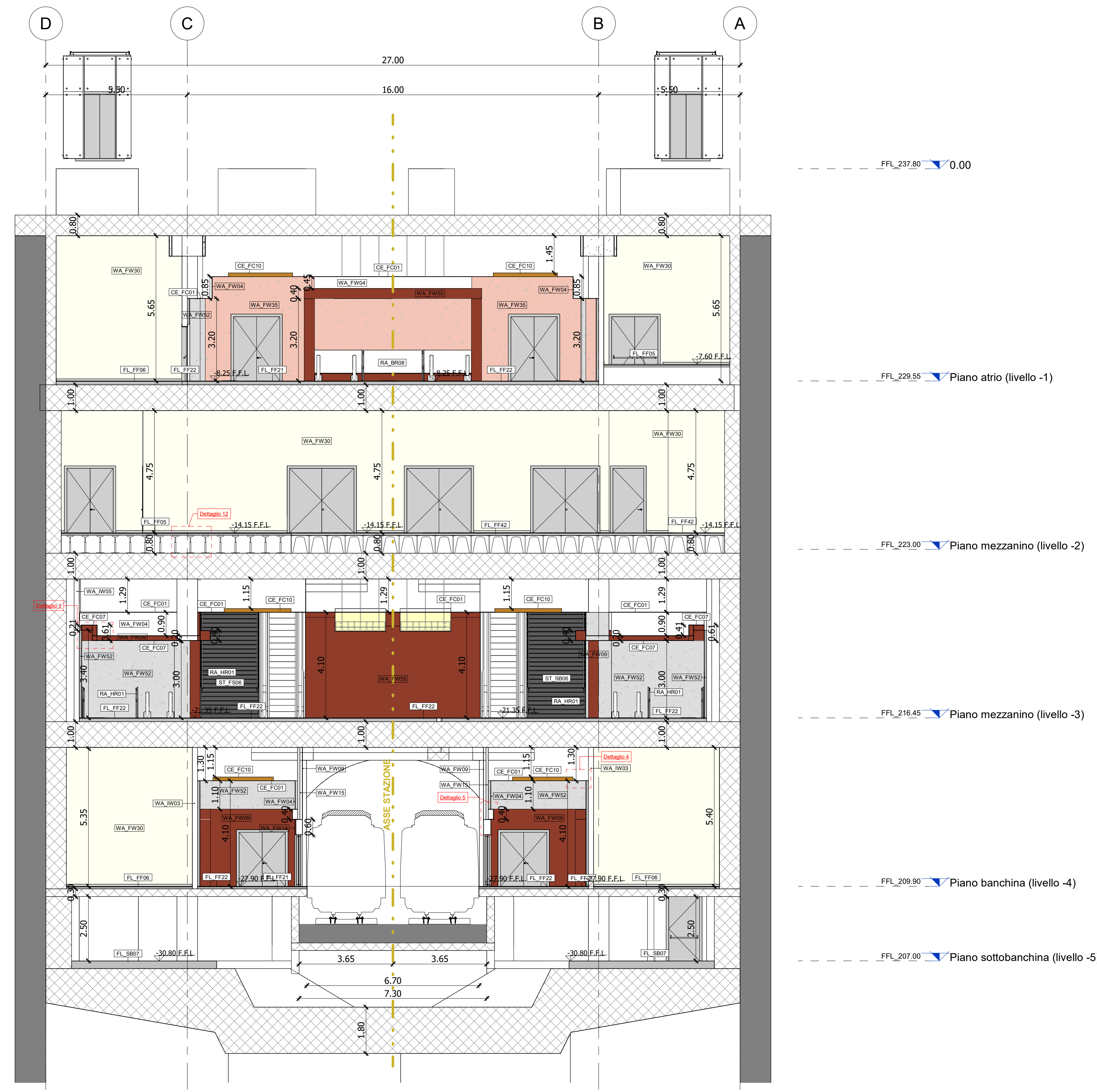
LEGENDA PARETI VETRATE SEZIONI		
Codifica	Descrizione	Resistenza al fuoco
WA_CW16	Pareti vetrate tornelli	NA

LEGENDA FINITURA MURI IDROPITTURA	
Codifica	Descrizione
WA_FW30	Idropittura lavabile, RAL 9010

LEGENDA CONTROSOFFITTI SEZIONI			
Tipo	Codifica	Descrizione	Immagine
C1	CE_FC01	Cartongesso dipinto	
C3	CE_FC07	Pannelli tipo Equitone colore PG341 con sottostruttura in alluminio	
C4	CE_FC10	Doghe metalliche simil legno	
C5	CE_FC35	Pannelli tipo Equitone colore PG341 con sottostruttura in acciaio	

LEGENDA PAVIMENTI SEZIONI			
Tipo	Codifica	Descrizione	Immagine
P1	FL_FF21	Granito Di Montorfano Bianco	
P2	FL_FF22	Granito Rosa Di Bavero	
P3	FL_FF05	Pavimento flottante su sottostruttura metallica	
P6	FL_FF42	Pavimento in gres porcellanato su sistema igoo	
P7	FL_FF06	Pavimento in gres porcellanato	
P10	FL_SB07	Pavimento in battuto di cemento sp. 300 mm	

LEGENDA FINITURA MURI SEZIONI			
Tipo	Codifica	Descrizione	Immagine
R1	WA_FW52	Granito Bianco di Montorfano	
R2	WA_FW35	Granito Rosa di Bavero	
R3	WA_FW09	Rivestimento in pannelli tipo Equitone colore PG341 con sottostruttura in alluminio	
R4	WA_FW04	Pannelli in gesso o gessofibra	
R8	WA_FW14	Lamiera verticale scatorle banchina	
R9	WA_FW15	Lamiera verticale accesso treni	
RM	WA_FW28	Rivestimento metallico	



FFL\_237,80 > 0,00

FFL\_228,55 > Piano atrio (livello -1)

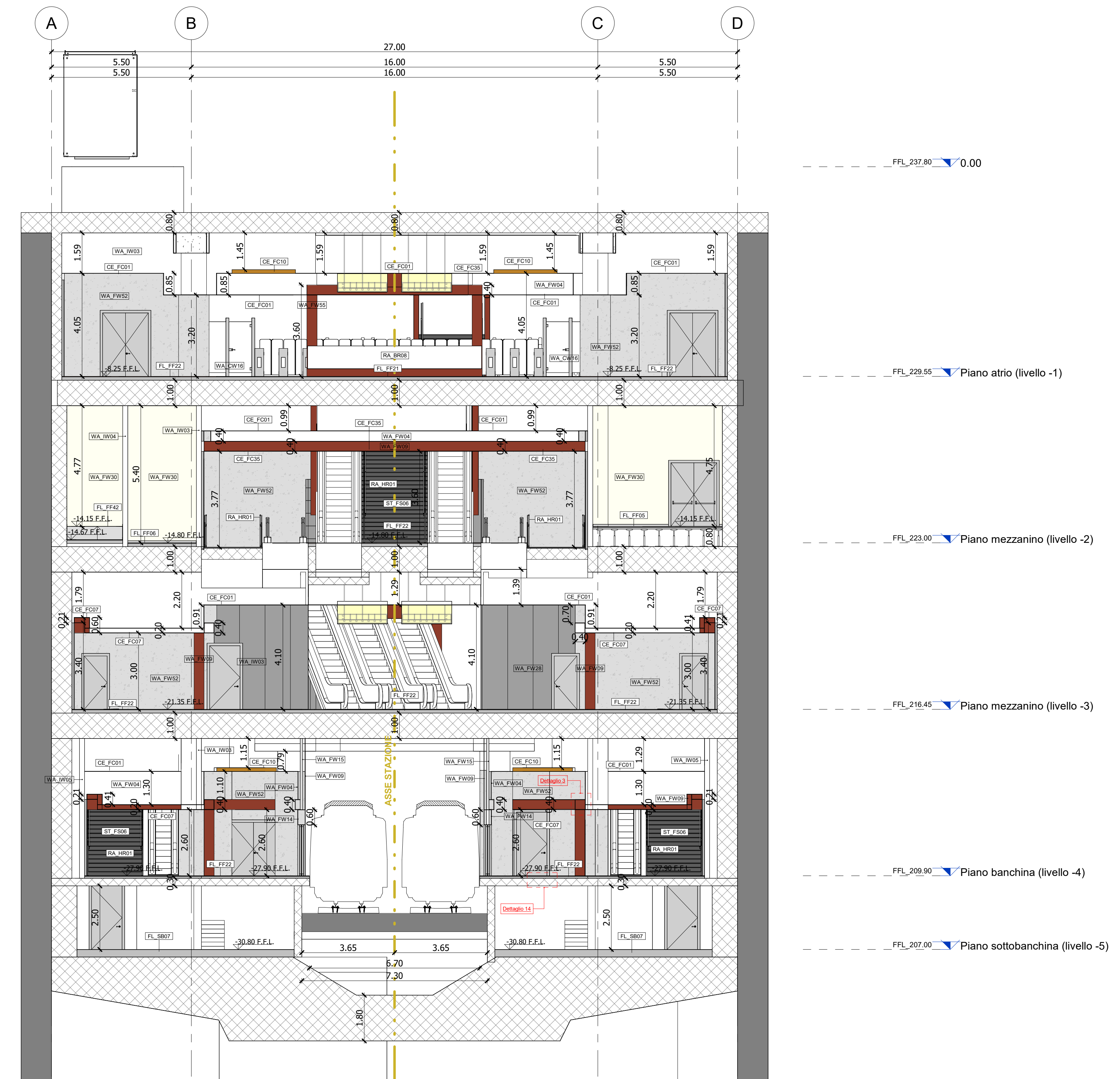
FFL\_223,00 > Piano mezzanino (livello -2)

FFL\_216,45 > Piano mezzanino (livello -3)

FFL\_209,90 > Piano banchina (livello -4)

FFL\_207,00 > Piano sottobanchina (livello -5)

C Sezione C-C



FFL\_237,80 > 0,00

FFL\_228,55 > Piano atrio (livello -1)

FFL\_223,00 > Piano mezzanino (livello -2)

FFL\_216,45 > Piano mezzanino (livello -3)

FFL\_209,90 > Piano banchina (livello -4)

FFL\_207,00 > Piano sottobanchina (livello -5)

D Sezione D-D

**MINISTERO DELLE INFRASTRUTTURE E DELLA MOBILITÀ SOSTENIBILI**  
**STRUTTURA TECNICA DI MISSIONE**

**Mims**  
COMUNE DI TORINO  
CITTÀ DI TORINO

**METROPOLITANA AUTOMATICA DI TORINO**  
**LINEA 2 - TRATTA POLITECNICO - REBAUDENGO**  
**PROGETTAZIONE DEFINITIVA**  
Lotto costruttivo 2: Bologna - Politecnico

<b>PROGETTO DEFINITIVO</b>		<b>INFRA.TO</b> INFRASTRUTTURE.PE S.r.l.	
DIRETTORE PROGETTAZIONE Responsabile Progettazione Incarico specialistiche	IL PROGETTISTA	OPERE ARCHITETTONICHE DI COMPLETAMENTO STAZIONE PORTA NUOVA SEZIONI TRASVERSALI C-C E D-D	
Ing. R. Criva Cura: degli elaborati data approvazione di Torino n. 60385	Arch. F. Bolognani Cura: degli architettonici data approvazione di Torino n. 4594	ELABORATO	REV. EST. DATA
BIM MANAGER Geom. L. D'Accardi	MTL2T1A2D ARCSPT008	0	2 1:100 17/10/2023

AGGIORNAMENTI  
Pg. 1 di 1

REV.	DESCRIZIONE	DATA	REDAATTO	CONTROL.	APPROV.	VISTO
0	EMISSIONE	31/05/2023	LTO	DLA	FBO	RCR
1	Emissione finale a seguito di verifica preventiva	26/04/2023	LTO	DLA	FBO	RCR
2	Emissione finale a seguito di verifica preventiva	17/09/2023	LTO	DLA	FBO	RCR

LOTTO 2	CARTELLA	11.1.11	8	MTL2T1A2D	ARCSPT008
---------	----------	---------	---	-----------	-----------

**STAZIONE APPALTANTE**  
COMITATO DI PROIEZIONE  
INFRASTRUTTURE E MOBILITÀ  
Ing. R. Bertasio  
RESPONSABILE UFFICIO DEL PROCEDIMENTO  
Ing. A. Straziero