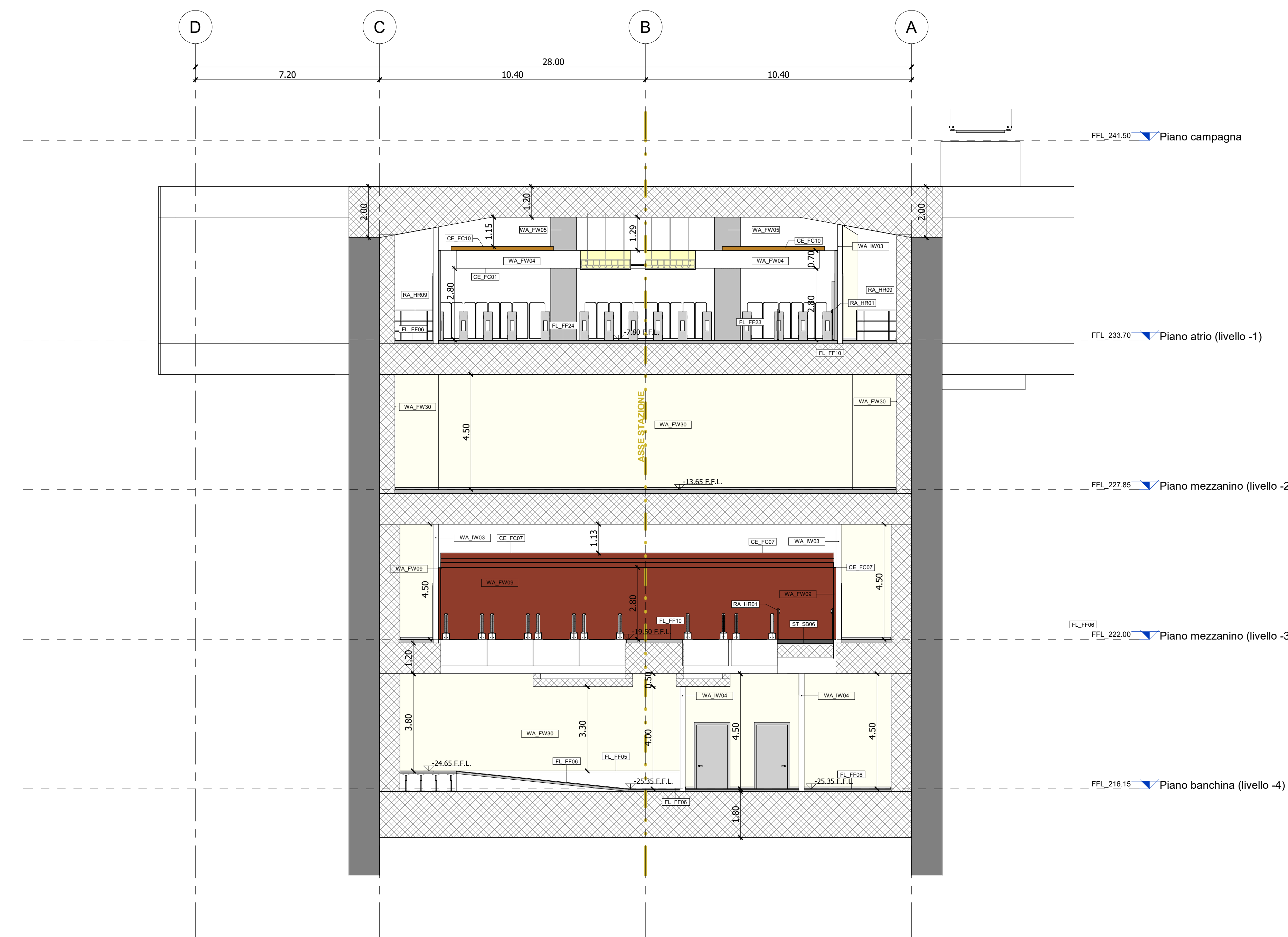
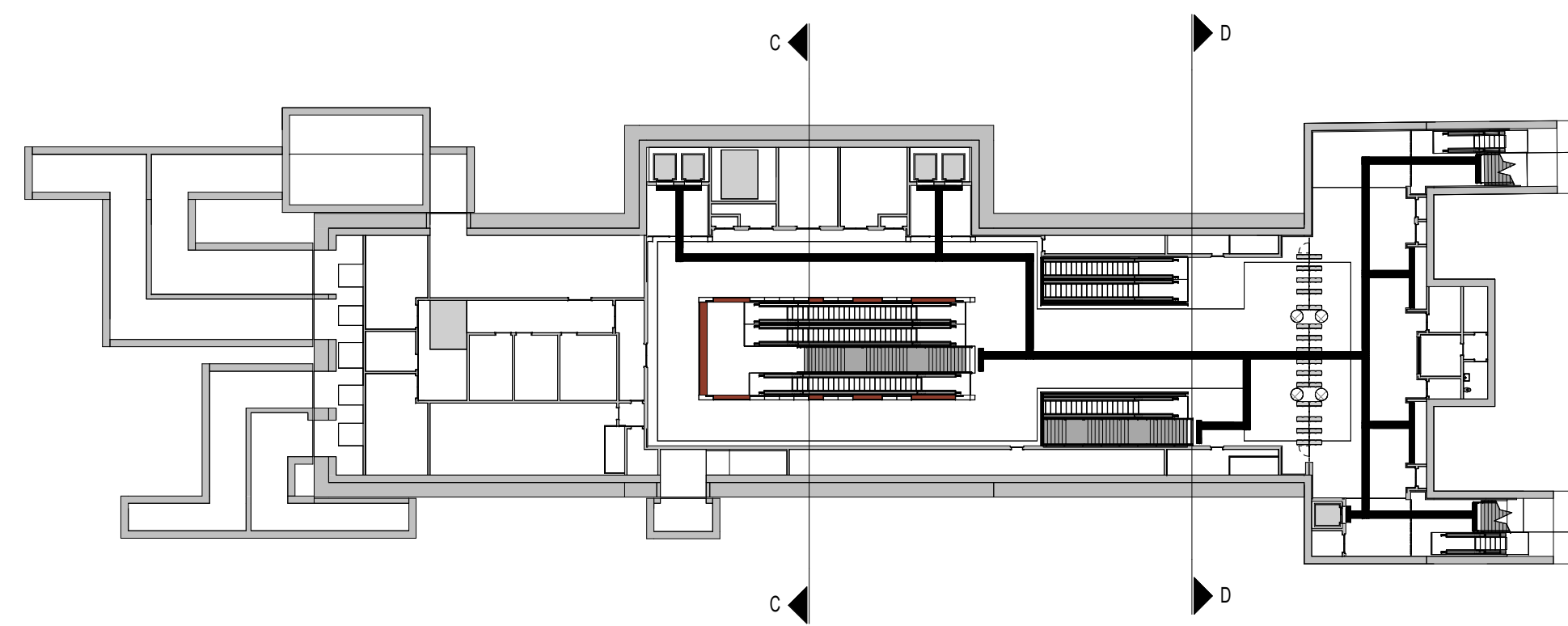


Sezione C-C



Sezione D-D



Tipo	Codifica	Descrizione	Immagine
C1	CE_FC01	Cartongesso dipinto	
C3	CE_FC07	Pannelli tipo Equitone colore PG341 con sottostuttura in alluminio	
C4	CE_FC10	Doghe metalliche simil legno	
C6	CE_FC35	Pannelli tipo Equitone colore PG341 con sottostuttura in acciaio	

Codifica	Descrizione	Resistenza al fuoco
WA_IW03	Muratura in blocchi di calcestruzzo, sp. 200 mm REI120	REI120
WA_IW04	Muratura in blocchi di calcestruzzo, sp. 200 mm REI60	REI60
WA_IW05	Muratura in blocchi di calcestruzzo, sp. 200 mm	NA

Codifica	Descrizione
WA_FW30	Idropittura lavabile, RAL 9010

Codifica	Descrizione
RA_BR08	Parapetto in vetro stratificato di sicurezza antirifondamento, con sostegni in acciaio inox satinato, senza corrimano
RA_HR01	Parapetto in vetro stratificato di sicurezza antirifondamento, con sostegni in acciaio inox satinato, con balaustra
RA_HR09	Parapetto tubolari in acciaio
RA_HR12	Corrimano scale Accessi tipo 1

Tipo	Codifica	Descrizione	Immagine
P1	FL_FF23	Granito Di Montorfano Grigio	
P2	FL_FF24	Granito Bianco Di Bavero	
P3	FL_FF05	Pavimento foderato su sottostuttura metallica	
P5	FL_FF10	Pietra di Luserna fiammata sp. 20 mm	
P6	FL_FF42	Pavimento in gres porcellanato su sistema igoo	
P7	FL_FF06	Pavimento in gres porcellanato	

Tipo	Codifica	Descrizione	Immagine
R1	WA_FW01	Rivestimento in doghe di terracotta grigia	
R1*	WA_FW36	Rivestimento in doghe di terracotta grigia 50x1200mm	
R2	WA_FW02	Rivestimento in pannelli inerti fibrocemento tipo Equitone Grigio Chiaro con sottostuttura in alluminio	
R3	WA_FW09	Rivestimento in pannelli tipo Equitone colore PG341 con sottostuttura in alluminio	
R4	WA_FW04	Pannelli in gessofibra	
R5	WA_FW05	Trattamento calcestruzzo grezzo pilastri	
R6	WA_FW55	Rivestimento in pannelli tipo Equitone colore PG341 con sottostuttura in acciaio	
R7	WA_FW13	Rivestimento in gres porcellanato	
R9	WA_FW14	Lamiera verticale scatorale banchina	

MINISTERO DELLE INFRASTRUTTURE E DELLA MOBILITÀ SOSTENIBILI  
STRUTTURA TECNICA DI MISSIONE



METROPOLITANA AUTOMATICA DI TORINO  
LINEA 2 - TRATTA POLITECNICO - REBAUDENGO  
PROGETTAZIONE DEFINITIVA  
Lotto costruttivo 2: Bologna - Politecnico

PROGETTO DEFINITIVO  
DIRETTORE PROGETTAZIONE: Ing. R. Crova  
IL PROGETTISTA: Arch. F. Bilognesi

OPERE ARCHITETTONICHE DI COMPLEMENTO  
STAZIONE PASTRENGO  
SEZIONI TRASVERSALI C-C E D-D

ELABORATO	REV.	SCALA	DATA
MTL2T1A2D_ARCSPAT008	0 2	1:100	17/10/2023

REV.	DESCRIZIONE	DATA	REDAATTO	CONTROL.	APPROV.	VISTO
0	Emissione	31/05/2023	LTO	DLA	FBO	RCR
1	Emissione finale a seguito di verifica preventiva	26/04/2023	LTO	DLA	FBO	RCR
2	Emissione finale a seguito di verifica preventiva	17/09/2023	LTO	DLA	FBO	RCR

LOTTO 2 | CARTELLA | 11.1.12 | 8 | MTL2T1A2D | ARCSPAT008  
STAZIONE APPALTANTE  
COMITATO DI PRODUZIONE INFRASTRUTTURE E MOBILITÀ  
Ing. R. Bertasio  
RESPONSABILE UNICO DEL PROCEDIMENTO  
Ing. A. Straziero