

**MATERIALI**

- Zn Acciaio zincato
- Zn-EI Acciaio zincato con materasso antifuoco
- SC-Zn Singolo comparto in lamiera zincata
- MC-SIL Multicomparto in silicato di calcio
- FI Flessibile fonocisante
- FI-EI Flessibile EI

**ETICHETTA Canali (estesa)**

Nome del sistema: Materiale

UTA-01-M Zn 300x200 +2,70

Dimensioni in mm (Per i canali SIL si considerano le dimensioni interne)

Quota fondo canale dal piano finito in m

**ETICHETTA Diffusori**

Tag diffusore (vedi tabella)

GRL-600x200

100 m<sup>3</sup>/h

Portata in m<sup>3</sup>/h

**IDENTIFICAZIONE BOCCHETTI**

XXX-00000

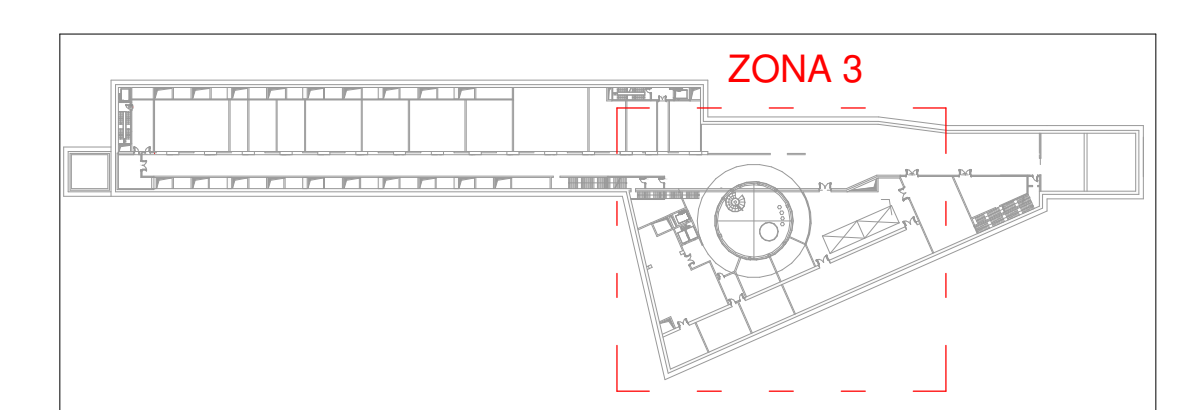
Dimensione caratteristica:

- 100x300 Dimensione piana
- 000 Diametro
- 000000 Altezza e Lunghezza

Tipo elemento:

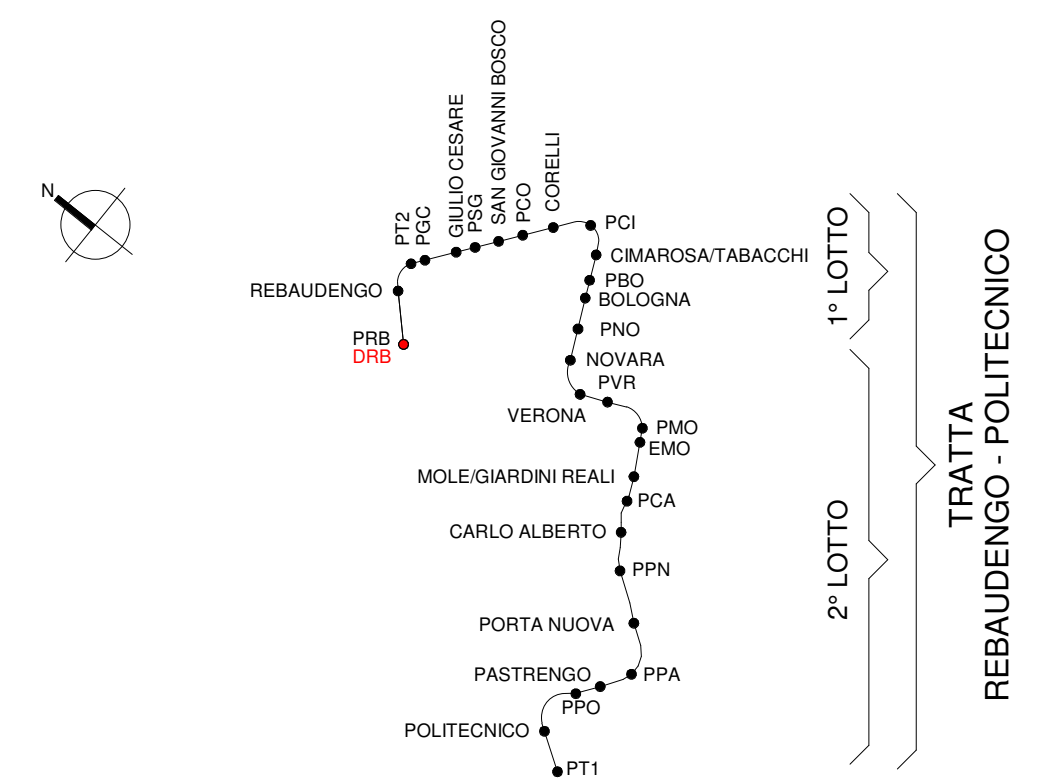
- DL Diffusore Lineare
- VES Vaso di estrazione
- LM Laminatore alla induzione
- GC Griglia di canali

Es: DL 01500 Diffusore lineare a due ferite lunghezza 1500 mm



Keyplan - Zona 3  
1:2000

**KEY PLAN**



Keyplan - Zona 3  
1:1000

**LEGENDA IMPIANTO VENTILAZIONE**

INNEVO	SETTIMA	ESPOSIZIONE	ABBONAZIONE SISTEMA
101	101	101	101
102	102	102	102
103	103	103	103
104	104	104	104
105	105	105	105
106	106	106	106
107	107	107	107
108	108	108	108
109	109	109	109
110	110	110	110
111	111	111	111
112	112	112	112
113	113	113	113
114	114	114	114
115	115	115	115
116	116	116	116
117	117	117	117
118	118	118	118
119	119	119	119
120	120	120	120

N.B. Per le caratteristiche delle apparecchiature cfr. Tav. 14.5.5-1-MTL-2T1-A1-D-IVE-DRB-K-001

1 Livello -2 - Estrazione Fumi - Zona 3  
1:100

**MINISTERO DELLE INFRASTRUTTURE E DELLA MOBILITÀ SOSTENIBILI**  
**STRUTTURA TECNICA DI MISSIONE**

**Mims**  
COMUNE DI TORINO  
CITTÀ DI TORINO

**METROPOLITANA AUTOMATICA DI TORINO**  
**LINEA 2 - TRATTA POLITECNICO - REBAUDENGO**  
Progettazione Definitiva  
Lotto Costruttivo 1: Rebaudengo - Bologna

**PROGETTO DEFINITIVO**

DIRETTORE PROGETTAZIONE: IL PROGETTISTA

ING. R. CROVA  
Qualifica: Dirigente della Provincia di Torino n. 60385

ING. F. AZZARONE  
Qualifica: Dirigente della Provincia di Torino n. 122871

**INFRA.TO** INFRASTRASPORTI.ITO S.r.l.

DEPOSITO OFFICINA REBAUDENGO - IMPIANTI NON DI SISTEMA

**IMPIANTO DI VENTILAZIONE DI EMERGENZA**  
LAYOUT LIVELLO -2 - ZONA 3

ELABORATO: MTL2T1A1D-IVE-DRB002.3

REV. 01

SCALA: 1:1000

DATA: 28/12/22

IBM MANAGER: Geom. L. C'Accardi

AGGIORNAMENTI

REV. 01 EMISSIONE

REV. 02 EMISSIONE FINALE A SEGUITO DI VERIFICA PREVENTIVA

DATA: 30/03/22

DATA: 28/12/22

REDAITTO: FAF

CONTROLLO: FAF

APPROV.: FAF

VERSO: RGR

LOTTO 1 CARTELLA 14.5.5 8 MTL2T1A1D-IVE-DRB002.3

STAZIONE APPALTANTE

DIRETTORE DI DIVISIONE INFRASTRUTTURE E MOBILITÀ

Ing. R. Bertasio

RESPONSABILE UNICO DEL PROCEDIMENTO

Ing. A. Strozziere