

**MINISTERO
DELLE INFRASTRUTTURE E DELLA MOBILITÀ SOSTENIBILI
STRUTTURA TECNICA DI MISSIONE**



COMUNE DI TORINO



**METROPOLITANA AUTOMATICA DI TORINO
LINEA 2 - TRATTA POLITECNICO - REBAUDENGO
PROGETTAZIONE DEFINITIVA
Lotto Costruttivo 1: Rebaudengo - Bologna**

PROGETTO DEFINITIVO		 INFRA.TO <i>infrastrutture per la mobilità</i>						INFRATRASPORTI.TO S.r.l.	
DIRETTORE PROGETTAZIONE Responsabile integrazione discipline specialistiche	IL PROGETTISTA								
Ing. R. Crova Ordine degli Ingegneri della Provincia di Torino n. 6038S	Ing. F. Azzarone Ordine degli Ingegneri della Provincia di Torino n. 12287J	<p align="center">IMPIANTI NON DI SISTEMA - POZZO CORELLI IMPIANTO ELETTRICO E FORZA MOTRICE SCHEMA UNIFILARE E FRONTE QUADRO - QUADRO VENTILAZIONE DI EMERGENZA - QV1/QV2</p>							
		ELABORATO		REV. int. est.		SCALA	DATA		
BIM MANAGER Geom. L. D'Accardi		MTL2T1A1D	IELPCO004	0	1	-	15/12/2022		

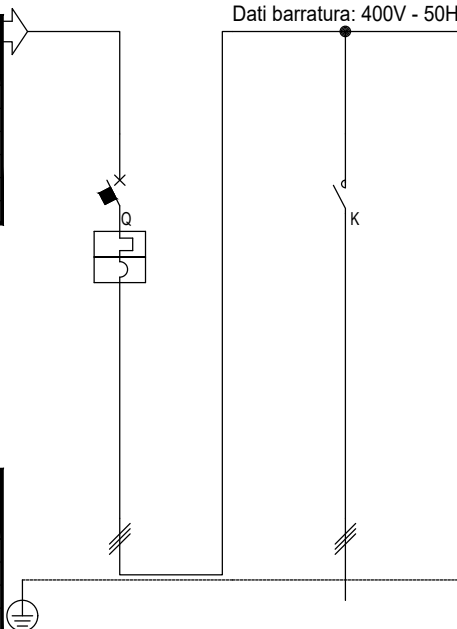
AGGIORNAMENTI

REV.	DESCRIZIONE	DATA	REDATTO	CONTROL.	APPROV.	VISTO
0	EMISSIONE	31/03/2022	GSC	AGH	FAZ	RCR
1	Emissione finale a seguito di verifica preventiva	15/12/2022	GSC	AGH	FAZ	RCR

<table border="1"> <tr> <td>LOTTO 1</td> <td>CARTELLA</td> <td>12.3.4</td> <td>8</td> <td>MTL2T1A1D</td> <td>IELPCOK004</td> </tr> </table>						LOTTO 1	CARTELLA	12.3.4	8	MTL2T1A1D	IELPCOK004	STAZIONE APPALTANTE						
LOTTO 1	CARTELLA	12.3.4	8	MTL2T1A1D	IELPCOK004													
						DIRETTORE DI DIVISIONE INFRASTRUTTURE E MOBILITÀ Ing. R. Bertasio												
						RESPONSABILE UNICO DEL PROCEDIMENTO Ing. A. Strozzi												

Da Quadro:	QGBT1
Partenza:	VENTILATORE
Cavo [mm²]:	2(3x240)+(1PE240)
Lunghezza [m]:	15
Tensione [V]:	400
Frequenza [Hz]:	50
Polarità:	Tripolare
Tipo morsetto:	
Numerazione morsetto:	

Dati barratura: 400V - 50Hz - I_k = 15,838 kA

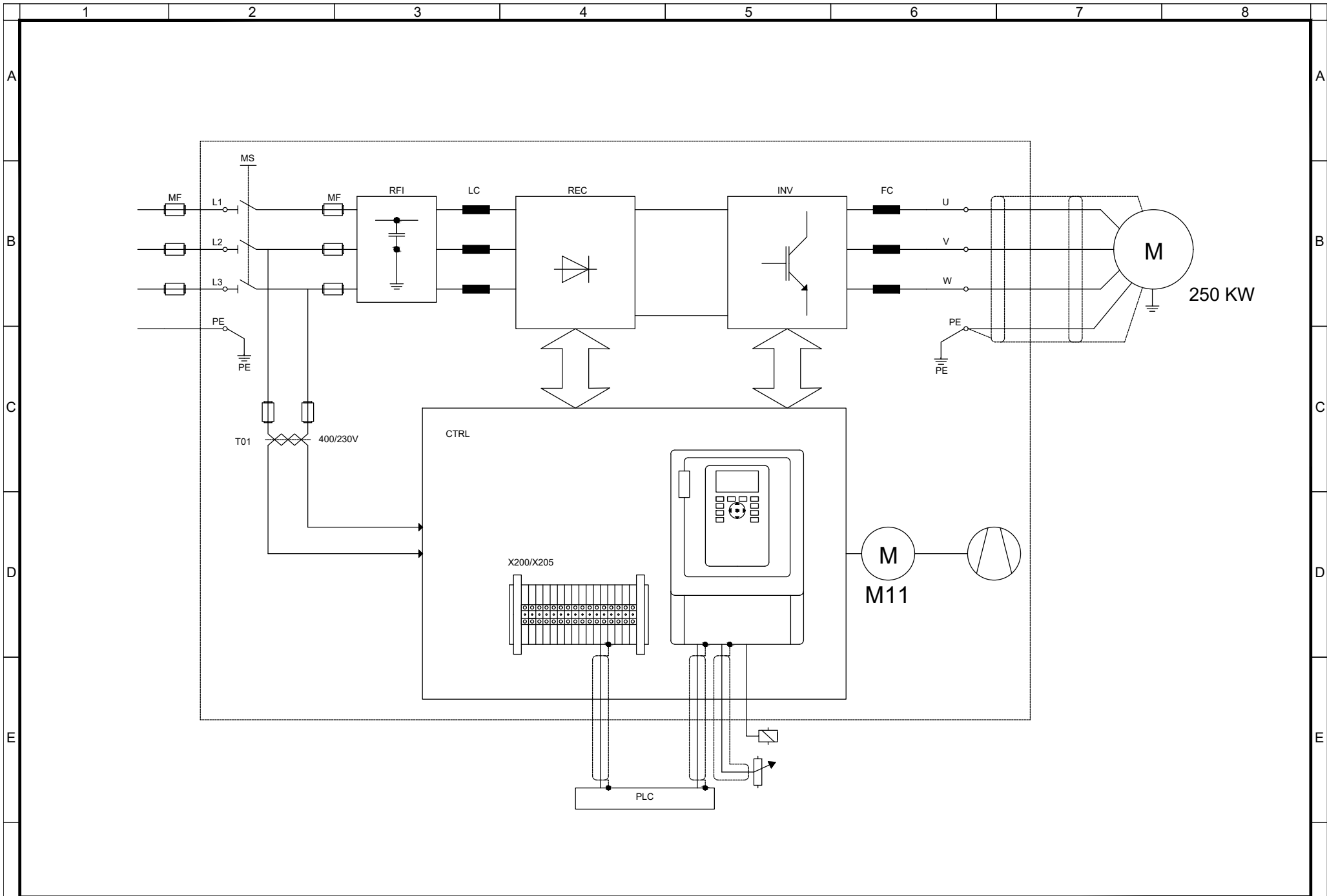


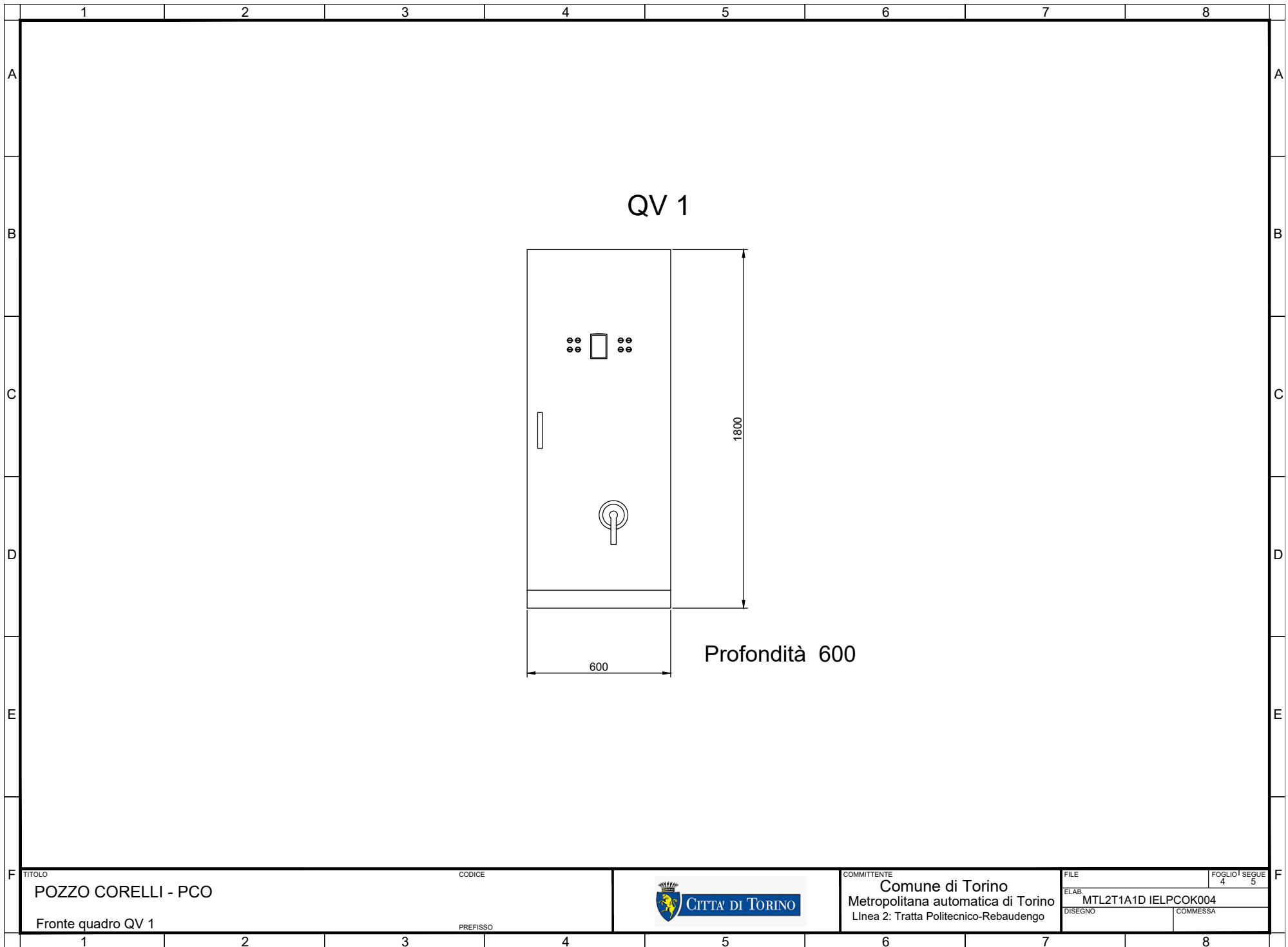
Prefisso quadro:	
Alimentazione:	Tripolare
I _k Max [kA]:	15,92
Tensione nominale di impiego [V]:	400
Tensione di isolamento nominale[V]:	
Frequenza [Hz]:	50
Corrente ammissibile 1 s [kA]:	20
Grado di protezione IP:	---
Codice:	

Sigla utenza	QINV	VENT					
Descrizione	1	V1					
POTENZA CONTEMPORANEA [kW]	250	250					
CORRENTE (Ib) [A]	475	475					
CosFi	0,95	0,95					
COEFF. DI CONTEMPORANEITA' [%]	100	100					
SCHEMA FUNZIONALE							
PROTEZIONE	MARCA	ABB	ABB				
	MODELLO	T5V 630 F F+PR221DS-LSII	AF750-30-11 100-250VAC/CC				
	ESECUZIONE	Esecuzione Fissa	Esecuzione Fissa				
	TIPOLOGIA	MagnetoTermico	Contattore				
	In max/min/Reg. [A]	630/252 / 630	---/--- / 750				
	Im max/min/Reg. [A]	6 300/630/6 300	---/---/---				
P.d.I. / Curva [kA]	20 / N.C.	--- / ---					
Id max/min/Reg./Classe [A]	---	---					
DISTRIBUZIONE	Tripolare	Tripolare					
CADUTA DI TENSIONE PERCENTUALE [%]	0,66	1,3					
VOLTMETRO / AMPEROMETRO							
LINEA	SIGLA	---	FTG180M16/FS17 PE				
	LUNGHEZZA [m]	---	40				
	POSA	---	143/3M13 _30/0,8				
	K CORRETTIVI (K1,K2,K3,K4)	---	0,800				
	Sezione [mmq]	---	2(3x150)+(1PE150)				
Portata (Iz) [A]	---	638					

NOTA:

TITOLO	CODICE		COMMITTENTE	FILE	FOGLIO 1 SEQUE
POZZO CORELLI - PCO			Comune di Torino Metropolitana automatica di Torino Linea 2: Tratta Politecnico-Rebaudengo	MTL2T1A1D IELPCOK004	2 3
Schema Unifilare QV1	PREFISSO			ELAB. DISEGNO	COMMESSA






QV 1

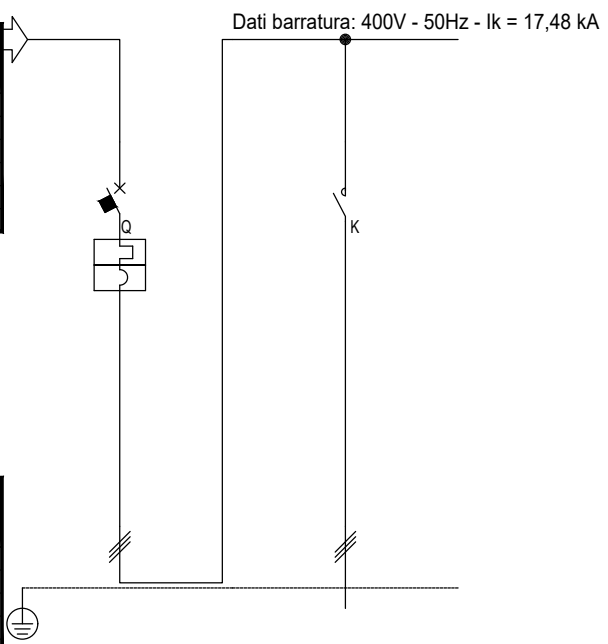
1800

600

Profondità 600

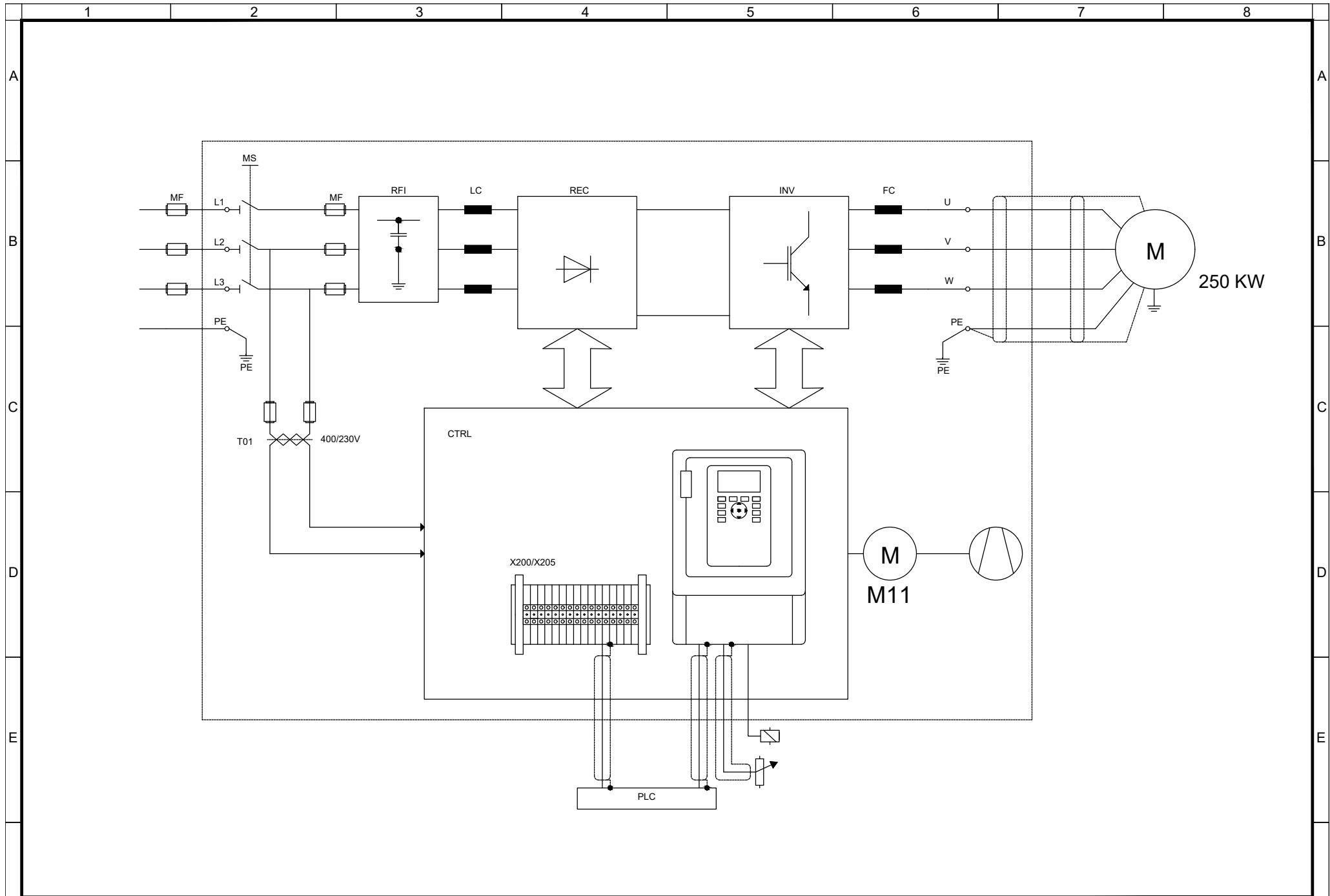
F	TITOLO		CODICE			COMMITTENTE		FILE	FOGLIO SEGUE	F
	POZZO CORELLI - PCO					Comune di Torino Metropolitana automatica di Torino Linea 2: Tratta Politecnico-Rebaudengo		MTL2T1A1D IELPCOK004	4	
	Fronte quadro QV 1		PREFIXO					DISEGNO	COMMESSA	
	1	2	3	4	5	6	7	8		

Da Quadro:	QGBT2
Partenza:	VENTILATORE
Cavo [mm²]:	2(3x240)+(1PE240)
Lunghezza [m]:	16
Tensione [V]:	400
Frequenza [Hz]:	50
Polarità:	Tripolare
Tipo morsetto:	
Numerazione morsetto:	

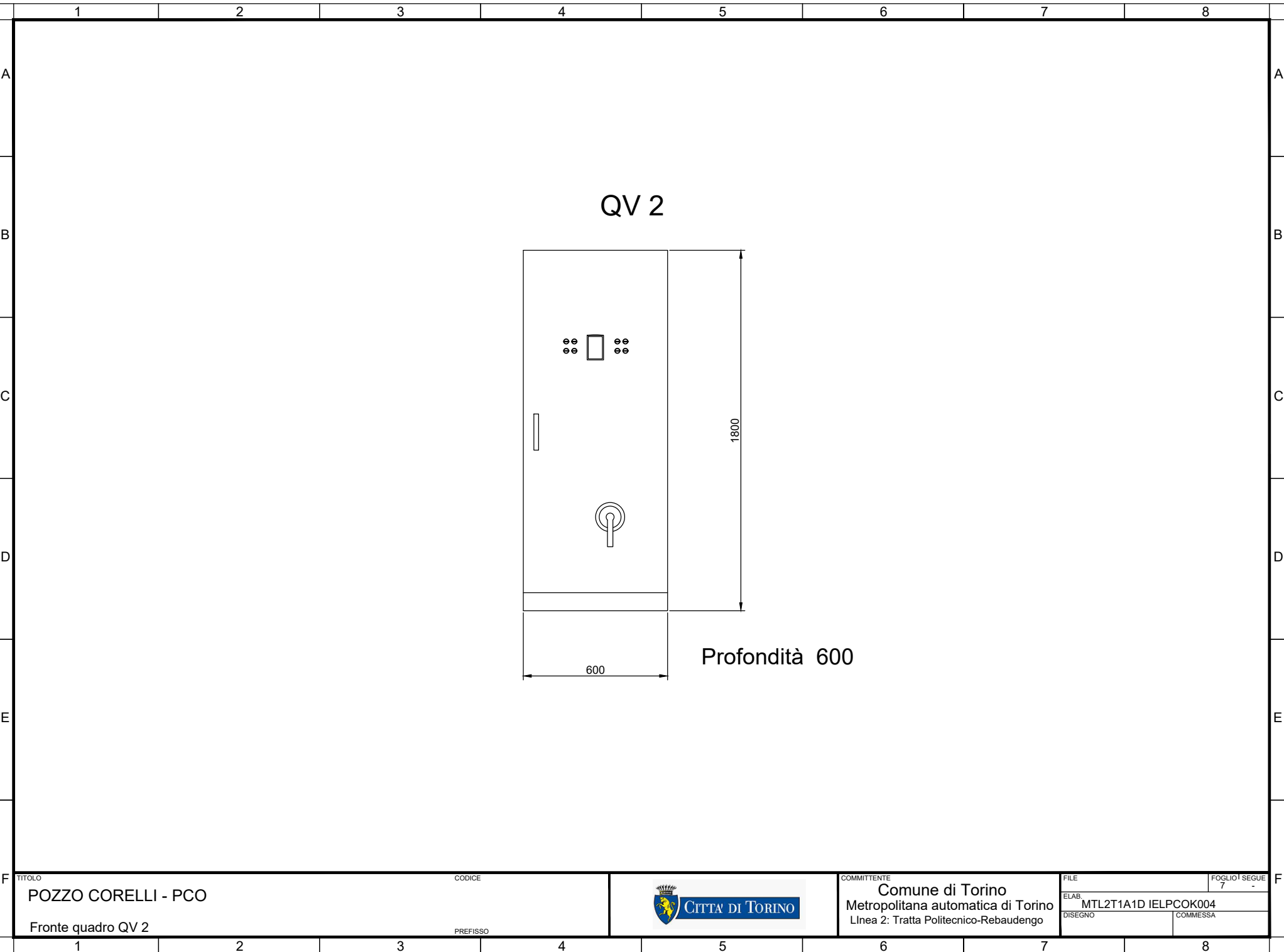


Prefisso quadro:	
Alimentazione:	Tripolare
I _k Max [kA]:	17,564
Tensione nominale di impiego [V]:	400
Tensione di isolamento nominale[V]:	
Frequenza [Hz]:	50
Corrente ammissibile 1 s [kA]:	20
Grado di protezione IP:	---
Codice:	

Sigla utenza	QINV	V2					
Descrizione	2						
POTENZA CONTEMPORANEA [kW]	250	250					
CORRENTE (Ib) [A]	475	475					
CosFi	0,95	0,95					
COEFF. DI CONTEMPORANEITA' [%]	100	100					
SCHEMA FUNZIONALE							
PROTEZIONE	MARCA	ABB	ABB				
	MODELLO	T5V 630 F F+PR221DS-LSII	AF750-30-11 100-250VAC/CC				
	ESECUZIONE	Esecuzione Fissa	Esecuzione Fissa				
	TIPOLOGIA	MagnetoTermico	Contattore				
	I _n max/min/Reg. [A]	630/252 / 630	---/--- / 750				
	I _m max/min/Reg. [A]	6 300/630/6 300	---/---/---				
	P.d.I. / Curva [kA]	20 / N.C.	--- / ---				
I _d max/min/Reg./Classe [A]	---	---					
DISTRIBUZIONE	Tripolare	Tripolare					
CADUTA DI TENSIONE PERCENTUALE [%]	0,25	0,88					
VOLTMETRO / AMPEROMETRO							
LINEA	SIGLA	---	FTG180M16/FS17 PE				
	LUNGHEZZA [m]	---	40				
	POSA	---	143/3M13 /30/0,8				
	K CORRETTIVI (K1,K2,K3,K4)	---	0,800				
	Sezione [mmq]	---	2(3x150)+(1PE150)				
Portata (Iz) [A]	---	638					



TITOLO POZZO CORELLI - PCO Schema Unifilare QV2	CODICE PREFISSO		COMMITTENTE Comune di Torino Metropolitana automatica di Torino Linea 2: Tratta Politecnico-Rebaudengo	<table border="1"> <tr> <td>FILE</td> <td>FOGLIO 1 SEGUE</td> </tr> <tr> <td>ELAB. MTL2T1A1DIELPCOK004</td> <td>4</td> </tr> <tr> <td>DISEGNO</td> <td>5</td> </tr> <tr> <td>COMMESSA</td> <td></td> </tr> </table>	FILE	FOGLIO 1 SEGUE	ELAB. MTL2T1A1DIELPCOK004	4	DISEGNO	5	COMMESSA	
FILE	FOGLIO 1 SEGUE											
ELAB. MTL2T1A1DIELPCOK004	4											
DISEGNO	5											
COMMESSA												



TITOLO
POZZO CORELLI - PCO
 Fronte quadro QV 2

CODICE

 PREFISSO



COMMITTENTE
Comune di Torino
 Metropolitana automatica di Torino
 Linea 2: Tratta Politecnico-Rebaudengo

FILE	FOGLIO 1 SEGUE
ELAB. MTL2T1A1D IELPCOK004	7
DISEGNO	COMMESSA