

**MINISTERO
DELLE INFRASTRUTTURE E DELLA MOBILITÀ SOSTENIBILI
STRUTTURA TECNICA DI MISSIONE**



COMUNE DI TORINO



**METROPOLITANA AUTOMATICA DI TORINO
LINEA 2 - TRATTA POLITECNICO - REBAUDENGO
PROGETTAZIONE DEFINITIVA
Lotto Costruttivo 1: Rebaudengo - Bologna**

PROGETTO DEFINITIVO		 INFRA.TO <i>infrastrutture per la mobilità</i>						INFRATRASPORTI.TO S.r.l.	
DIRETTORE PROGETTAZIONE Responsabile integrazione discipline specialistiche	IL PROGETTISTA								
Ing. R. Crova Ordine degli Ingegneri della Provincia di Torino n. 6038S	Ing. F. Azzarone Ordine degli Ingegneri della Provincia di Torino n. 12287J	IMPIANTI NON DI SISTEMA - POZZO CIMAROSA/TABACCHI IMPIANTO ELETTRICO E FORZA MOTRICE SCHEMA UNIFILARE E FRONTE QUADRO - QUADRO VENTILAZIONE DI EMERGENZA - QV1/QV2							
		ELABORATO		REV. int. est.		SCALA		DATA	
BIM MANAGER Geom. L. D'Accardi		MTL2T1A1D	IELPCIK004	0	1	-	15/12/2022		

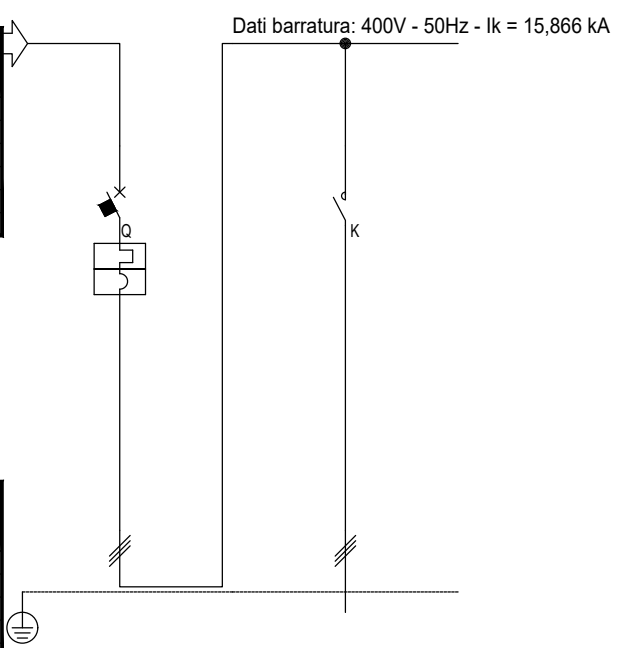
AGGIORNAMENTI

Fg. 1 di 7

REV.	DESCRIZIONE	DATA	REDATTO	CONTROL.	APPROV.	VISTO
0	EMISSIONE	31/03/2022	GSC	AGH	FAZ	RCR
1	Emissione finale a seguito di verifica preventiva	15/12/2022	GSC	AGH	FAZ	RCR

<table border="1"> <tr> <td>LOTTO 1</td> <td>CARTELLA</td> <td>12.3.5</td> <td>8</td> <td>MTL2T1A1D</td> <td>IELPCIK004</td> </tr> </table>						LOTTO 1	CARTELLA	12.3.5	8	MTL2T1A1D	IELPCIK004	STAZIONE APPALTANTE						
LOTTO 1	CARTELLA	12.3.5	8	MTL2T1A1D	IELPCIK004													
						DIRETTORE DI DIVISIONE INFRASTRUTTURE E MOBILITÀ Ing. R. Bertasio												
						RESPONSABILE UNICO DEL PROCEDIMENTO Ing. A. Strozzi												

Da Quadro:	QGBT1
Partenza:	VENTILATORE
Cavo [mm²]:	2(3x240)+(1PE240)
Lunghezza [m]:	15
Tensione [V]:	400
Frequenza [Hz]:	50
Polarità:	Tripolare
Tipo morsetto:	
Numerazione morsetto:	

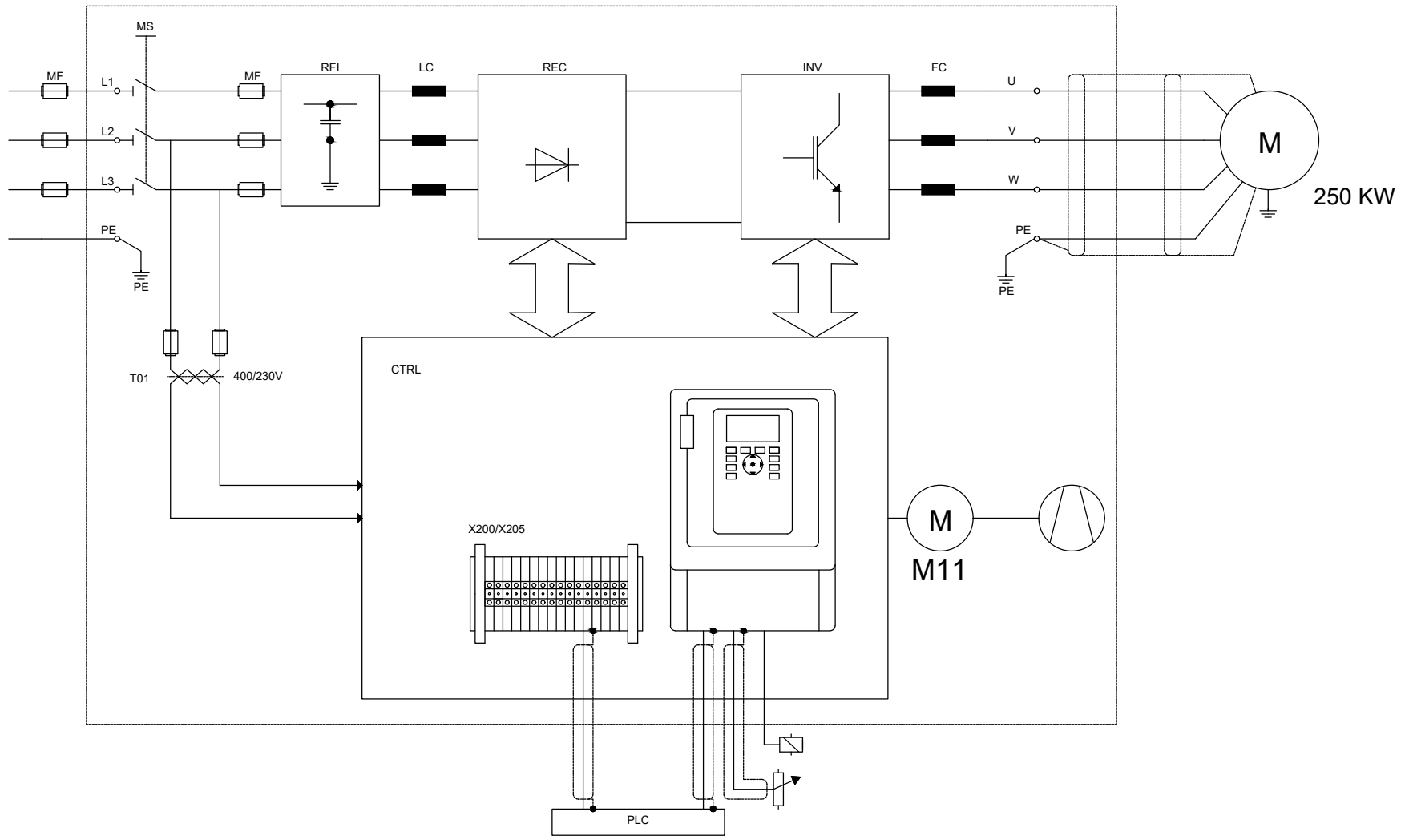


Prefisso quadro:	
Alimentazione:	Tripolare
Ik Max [kA]:	15,934
Tensione nominale di impiego [V]:	400
Tensione di isolamento nominale[V]:	
Frequenza [Hz]:	50
Corrente ammissibile 1 s [kA]:	20
Grado di protezione IP:	---
Codice:	

Sigla utenza	QINV	VENT				
Descrizione	1	V1				
POTENZA CONTEMPORANEA [kW]	250	250				
CORRENTE (Ib) [A]	475	475				
CosFi	0,95	0,95				
COEFF. DI CONTEMPORANEITA' [%]	100	100				
SCHEMA FUNZIONALE						
PROTEZIONE	MARCA	ABB	ABB			
	MODELLO	T5V 630 F F+TMA 500	AF580-30-11 100-250VAC/CC			
	ESECUZIONE	Esecuzione Fissa	Esecuzione Fissa			
	TIPOLOGIA	MagnetoTermico	Contattore			
	In max/min/Reg. [A]	---/---/500	---/---/580			
Im max/min/Reg. [A]	---/---/5 000	---/---/---				
P.d.I. / Curva [kA]	20 / N.C.	--- / ---				
Id max/min/Reg./Classe [A]	---	---				
DISTRIBUZIONE	Tripolare	Tripolare				
CADUTA DI TENSIONE PERCENTUALE [%]	0,54	0,9				
VOLTMETRO / AMPEROMETRO						
LINEA	SIGLA	---	FTG18OM16/FS17 PE			
	LUNGHEZZA [m]	---	40			
	POSA	---	143/3M13 _/30/0,8			
	K CORRETTIVI (K1,K2,K3,K4)	---	0,800			
	Sezione [mmq]	---	2(3x240)+(1PE240)			
Portata (Iz) [A]	---	861				

NOTA:

TITOLO	CODICE		COMMITTENTE	FILE	FOGLIO 1 SEQUE
POZZO CIMAROSA/TABACCHI - PCI			Comune di Torino Metropolitana automatica di Torino Linea 2: Tratta Politecnico-Rebaudengo	ELAB. MTL2T1A1D IELPCIK004	2
Schema Unifilare QV1	PREFISSO			DISEGNO	COMMESSA



TITOLO
POZZO CIMAROSA/TABACCHI - PCI

CODICE



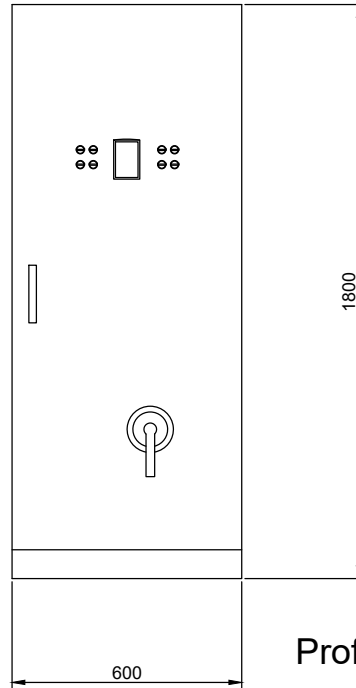
COMMITTENTE
Comune di Torino
 Metropolitana automatica di Torino
 Linea 2: Tratta Politecnico-Rebaudengo

FILE	FOGLIO 1 SEGUE
ELAB. MTL2T1A1DIELPCIK004	3 4
DISEGNO	COMMESSA

Schema Unifilare QV1

PREFISSO

QV 1



Profondità 600

TITOLO
POZZO CIMAROSA/TABACCHI - PCI
Fronte quadro QV 1

CODICE

PREFISSO



COMMITTENTE
Comune di Torino
Metropolitana automatica di Torino
Linea 2: Tratta Politecnico-Rebaudengo

FILE	FOGLIO 1 SEGUE
ELAB. MTL2T1A1DIELPCIK004	4 5
DISEGNO	COMMESSA

1

2

3

4

5

6

7

8

A

B

C

D

E

F

1

2

3

4

5

6

7

8

A

B

C

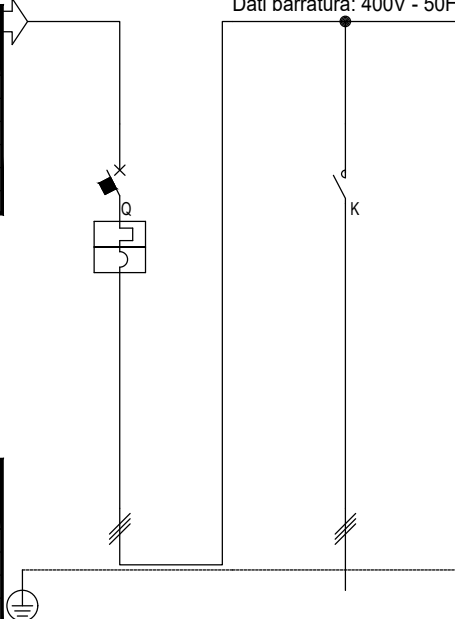
D

E

F

Da Quadro:	QGBT2
Partenza:	VENTILATORE
Cavo [mm²]:	2(3x240)+(1PE240)
Lunghezza [m]:	16
Tensione [V]:	400
Frequenza [Hz]:	50
Polarità:	Tripolare
Tipo morsetto:	
Numerazione morsetto:	

Dati barratura: 400V - 50Hz - I_k = 17,509 kA

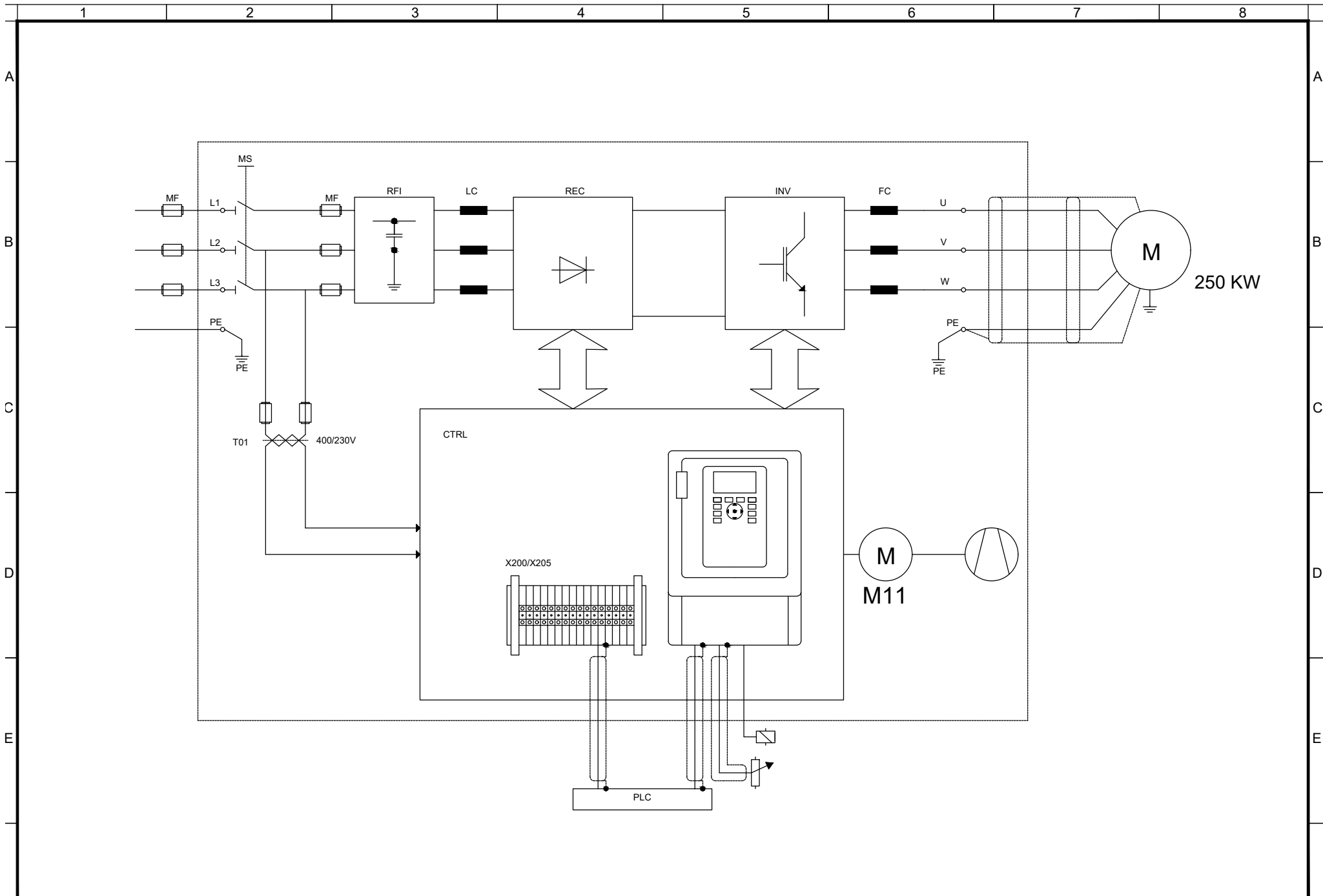


Prefisso quadro:	
Alimentazione:	Tripolare
I _k Max [kA]:	17,578
Tensione nominale di impiego [V]:	400
Tensione di isolamento nominale[V]:	
Frequenza [Hz]:	50
Corrente ammissibile 1 s [kA]:	20
Grado di protezione IP:	---
Codice:	

Sigla utenza	QINV	V2					
Descrizione	2						
POTENZA CONTEMPORANEA [kW]	250	250					
CORRENTE (Ib) [A]	475	475					
CosFi	0,95	0,95					
COEFF. DI CONTEMPORANEITA' [%]	100	100					
SCHEMA FUNZIONALE							
PROTEZIONE	MARCA	ABB	ABB				
	MODELLO	TSV 630 F+TMA 500	AF580-30-11 100-250VAC/CC				
	ESECUZIONE	Esecuzione Fissa	Esecuzione Fissa				
	TIPOLOGIA	MagnetoTermico	Contattore				
	In max/min/Reg. [A]	---/---/500	---/---/580				
	Im max/min/Reg. [A]	---/---/5 000	---/---/---				
	P.d.I. / Curva [kA]	20 / N.C.	--- / ---				
Id max/min/Reg./Classe [A]	---	---					
DISTRIBUZIONE	Tripolare	Tripolare					
CADUTA DI TENSIONE PERCENTUALE [%]	0,2	0,56					
VOLTMETRO / AMPEROMETRO							
LINEA	SIGLA	---	FTG18OM16/FS17 PE				
	LUNGHEZZA [m]	---	40				
	POSA	---	143/3M13_/30/0,8				
	K CORRETTIVI (K1,K2,K3,K4)	---	0,800				
	Sezione [mmq]	---	2(3x240)+(1PE240)				
Portata (Iz) [A]	---	861					

NOTA:

TITOLO	CODICE		COMMITTENTE	FILE	FOGLIO 1 SEQUE
POZZO CIMAROSA/TABACCHI - PCI			Comune di Torino Metropolitana automatica di Torino Linea 2: Tratta Politecnico-Rebaudengo	ELAB. MTL2T1A1DIELPCIK004	5
Schema Unifilare QV2	PREFISSO			DISEGNO	COMMESSA



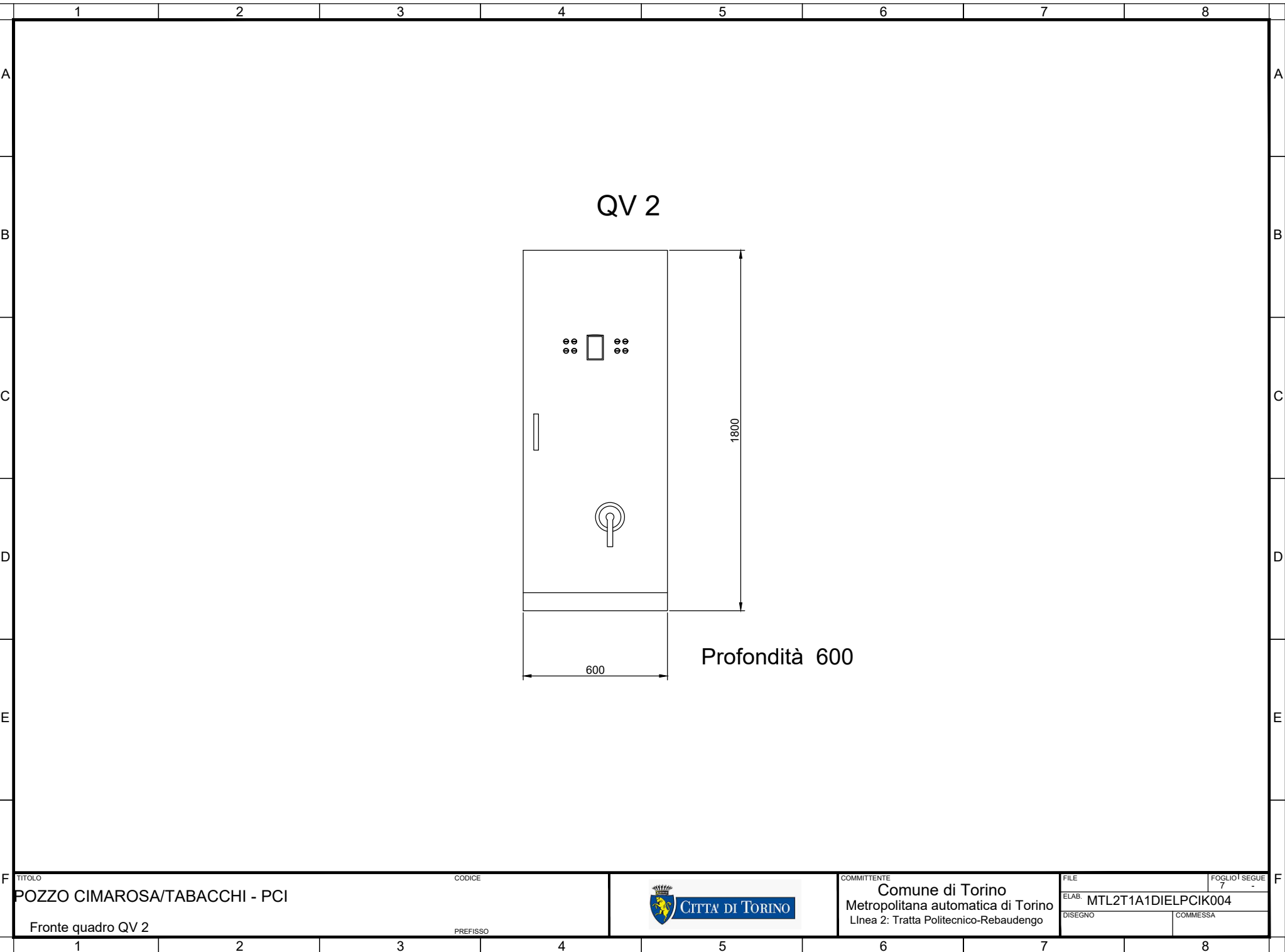
TITOLO
POZZO CIMAROSA/TABACCHI - PCI
 Schema Unifilare QV2

CODICE
 PREFISSO



COMMITTENTE
Comune di Torino
 Metropolitana automatica di Torino
 Linea 2: Tratta Politecnico-Rebaudengo

FILE	FOGLIO 1 SEGUE 7
ELAB.	6
MTL2T1A1DIELPCIK004	
DISEGNO	COMMESSA



TITOLO
POZZO CIMAROSA/TABACCHI - PCI
 Fronte quadro QV 2

CODICE

PREFISSO



COMMITTENTE
Comune di Torino
 Metropolitana automatica di Torino
 Linea 2: Tratta Politecnico-Rebaudengo

FILE

ELAB. **MTL2T1A1DIELPCIK004**

FOGLIO 1 SEGUE 7

DISEGNO

COMMESSA