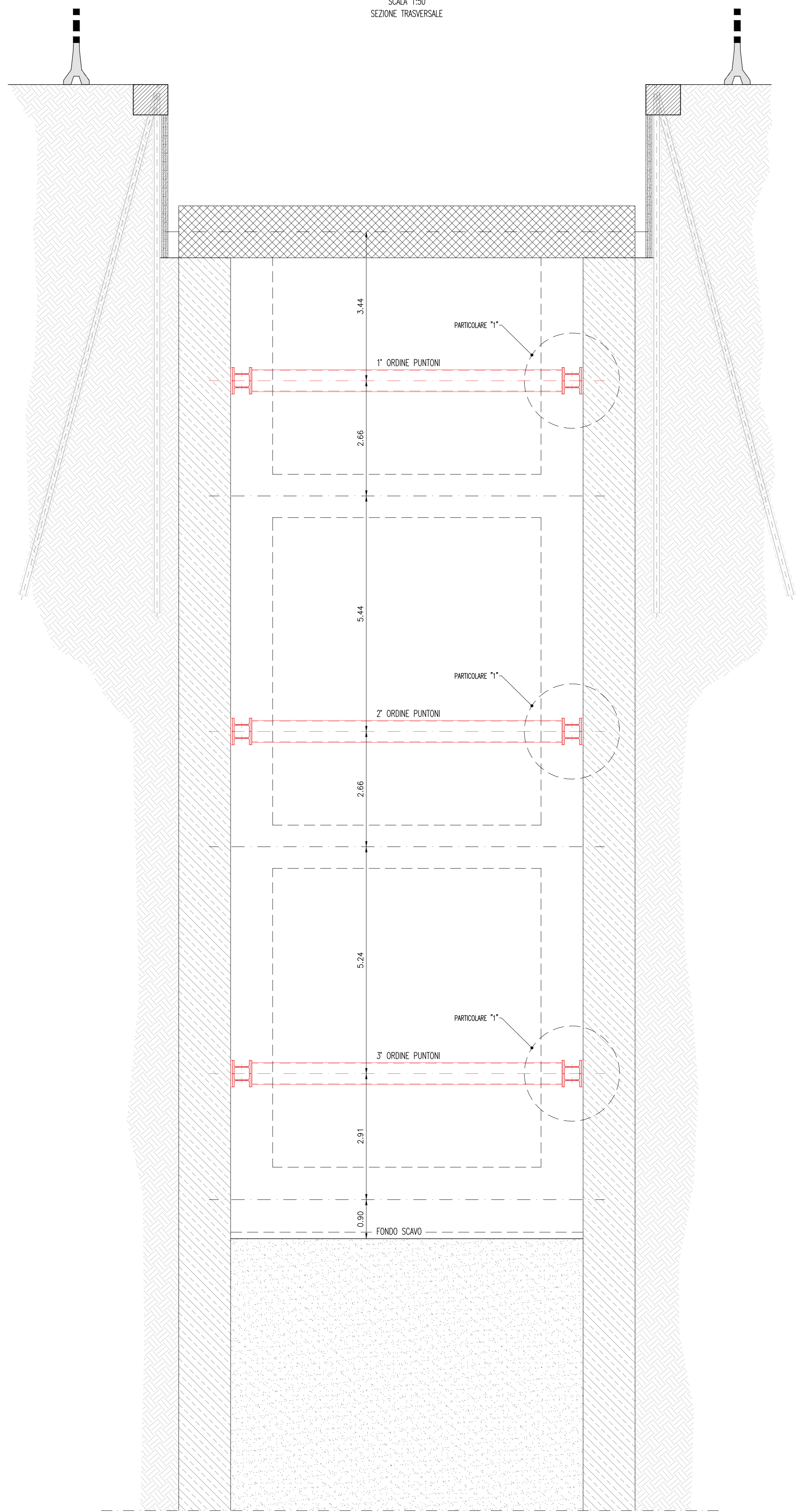
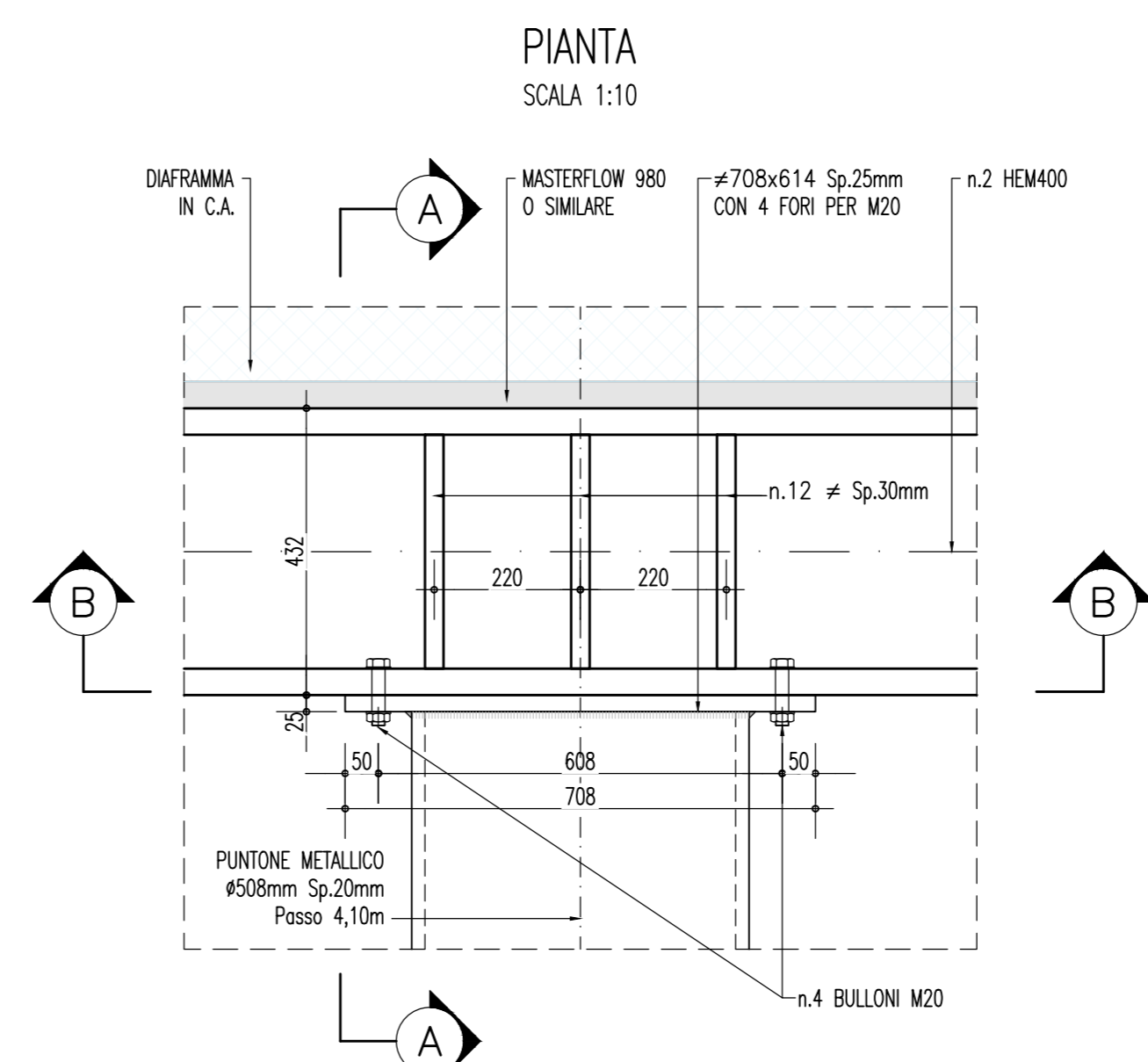


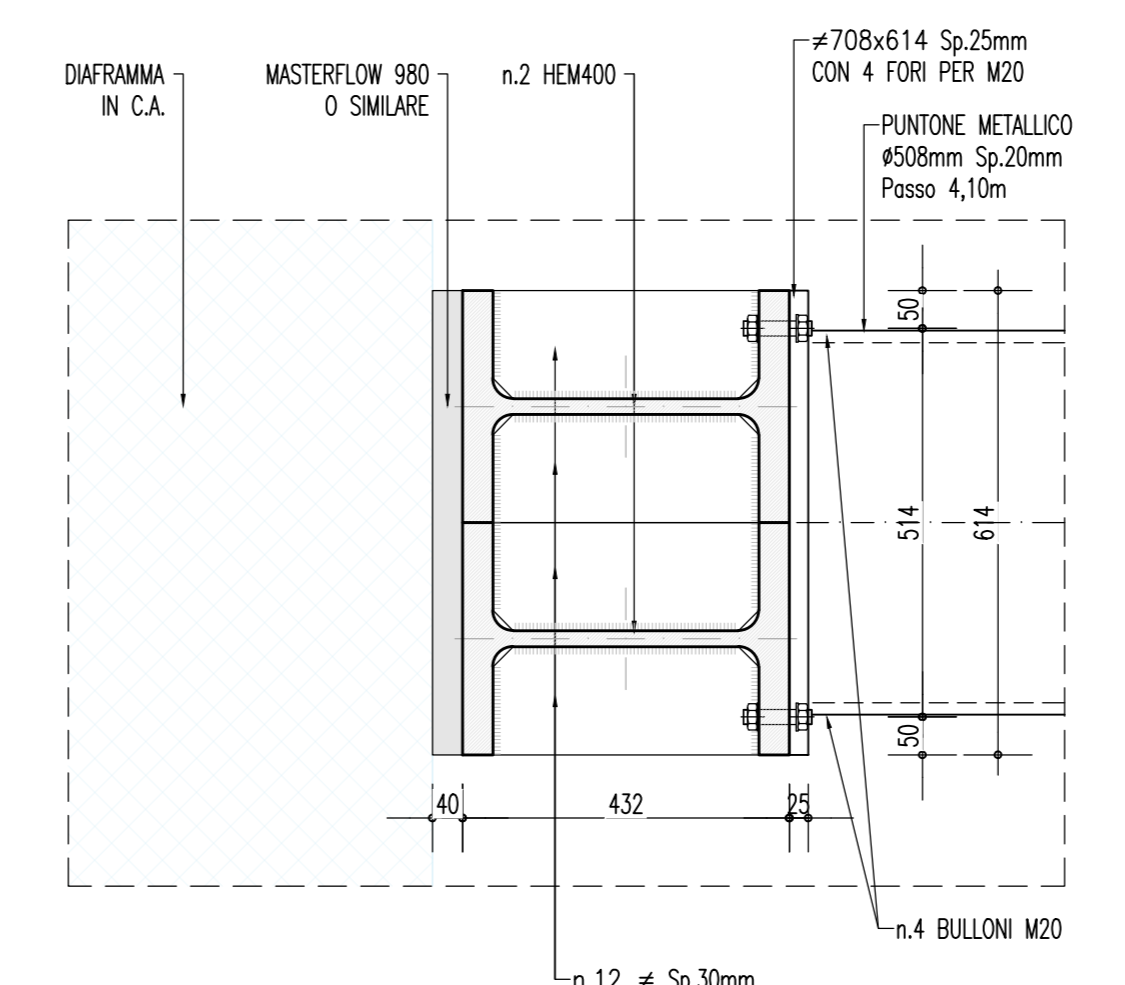
DISPOSIZIONE PUNTONI "GA5"  
SCALA 1:50  
SEZIONE TRASVERSALE



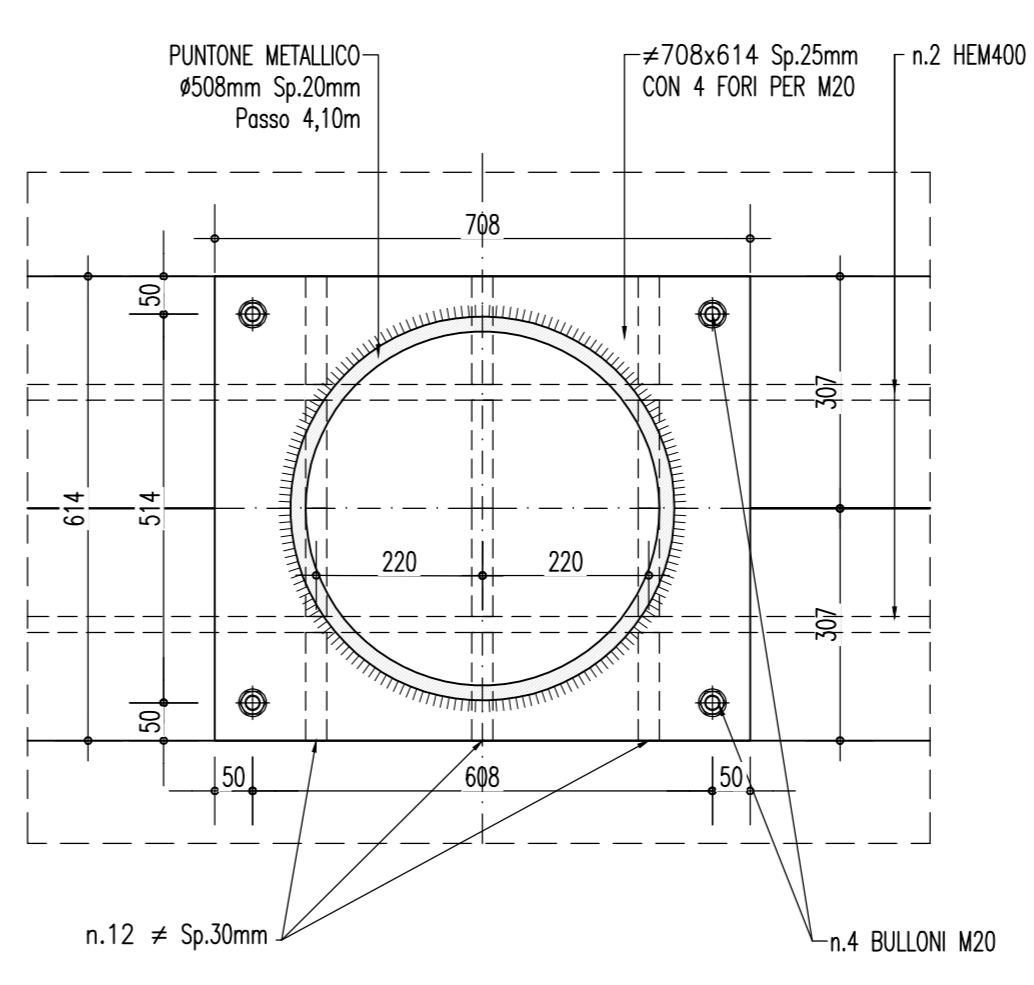
PARTICOLARE "1"



SEZIONE A-A  
SCALA 1:10



SEZIONE B-B  
SCALA 1:10



CARATTERISTICHE DELLE STRUTTURE (Riferimento NTC 2018)

VITA NOMINALE E PERIODO DI RIFERIMENTO	V <sub>n</sub> ≥ 100 ANNI V <sub>r</sub> ≥ 150 ANNI
CLASSE D'USO	III
RESISTENZA AL FUOCO	REI 120 (per le parti esposte al fuoco escluso le opere provvisoria)
CONDIZIONI AMBIENTALI	Ordinarie

CARATTERISTICHE DEI MATERIALI

CALCESTRUZZO FONDAZIONE E COPERTURA:

- Classe di resistenza: C30/37
- Classe di esposizione ambientale: XC3
- Classe di consistenza: S4
- Classe di contenuto idrico: CI 0,20
- Cemento (UNI-EN-197-1): CEM III, CEM IV

ACCIAIO PER C.A.:

- B450C

ELEMENTO	CORRIFERRO A FILO ESTERNO STAFE (C <sub>nom</sub> = C <sub>min</sub> + ΔC <sub>50v</sub> )	#max INERTI
FONDAZIONE ECOPERTURA	5.0 cm	25 mm
FODESE	5.0 cm	25 mm
SOLETTE INTERMEDIE	4.5 cm	25 mm

NOTA:  
CALCESTRUZZO A PRESTAZIONE GARANTITA CONFORME ALLE NORME UNI 11104:2004 (UNI EN 206-1)

LEGENDA MISURE

Diametro piegature d<sub>Br</sub>

# Barro <16	d <sub>Br</sub> = 4R
# Barro #16 - #26	d <sub>Br</sub> = 7R

**MINISTERO  
DELLE INFRASTRUTTURE E DELLA MOBILITÀ SOSTENIBILI  
STRUTTURA TECNICA DI MISSIONE**

**Mims**

**COMUNE DI TORINO**

**METROPOLITANA AUTOMATICA DI TORINO**

**LINEA 2 - TRATTA POLITECNICO - REBAUDENGO**  
**PROGETTAZIONE DEFINITIVA**  
Lotto Costruttivo 1: Rebaudengo - Bologna

<b>PROGETTO DEFINITIVO</b>		INFRASTRUTTURE PER LA MOBILITÀ		INFRA TRASPORTI.TO S.r.l.	
DIRETTORE PROGETTAZIONE Responsabile integrazione disciplinare specialistiche	IL PROGETTISTA				
Ing. R. Crova Ordine degli Ingegneri della Provincia di Torino n. 60385	Ing. F. Rizzo Ordine degli Ingegneri della Provincia di Torino n. 9337K				
<b>PROGETTO STRUTTURALE - GALLERIA ARTIFICIALE</b> TRATTE D'OPERA GAS OPERE PROVVISORIALI - Tav. 2/2					
ELABORATO		REV. #	SCALA	DATA	
BIM MANAGER Geom. L. D'Accardi		MTL2T1A1DSTRGAST 008.2	0 2 VARIE	14/07/2023	
AGGIORNAMENTI					
REV.	DESCRIZIONE	DATA	REDAITTO/CONTROL.	APPROV.	VISTO
0	EMISSIONE	07/01/22	MRE	ECA	FRI RCR
1	Emissione finale a seguito di verifica preventiva	29/12/22	MRE	ECA	FRI RCR
2	Emissione finale a seguito di verifica preventiva	14/07/23	MRE	ECA	FRI RCR
-	-	-	-	-	-
-	-	-	-	-	-

Fig. 1 di 1

LOTTO 1	CARTELLA	9.5.1	89	MTL2T1A1D	STRGAST008.2
STAZIONE APPALTANTE					
DIRETTORE DI DIVISIONE INFRASTRUTTURE E MOBILITÀ Ing. R. Bertasio					
RESPONSABILE LINEA DEL PROCEDIMENTO Ing. A. Strozziro					

REV.	DATA	DESCRIZIONE	PRODOTTORE	APPROVATO
1/0	14/07/23	PROGETTAZIONE DEFINITIVA	ING. F. RIZZO	ING. F. RIZZO
2/0	14/07/23	AGGIORNAMENTO	ING. F. RIZZO	ING. F. RIZZO