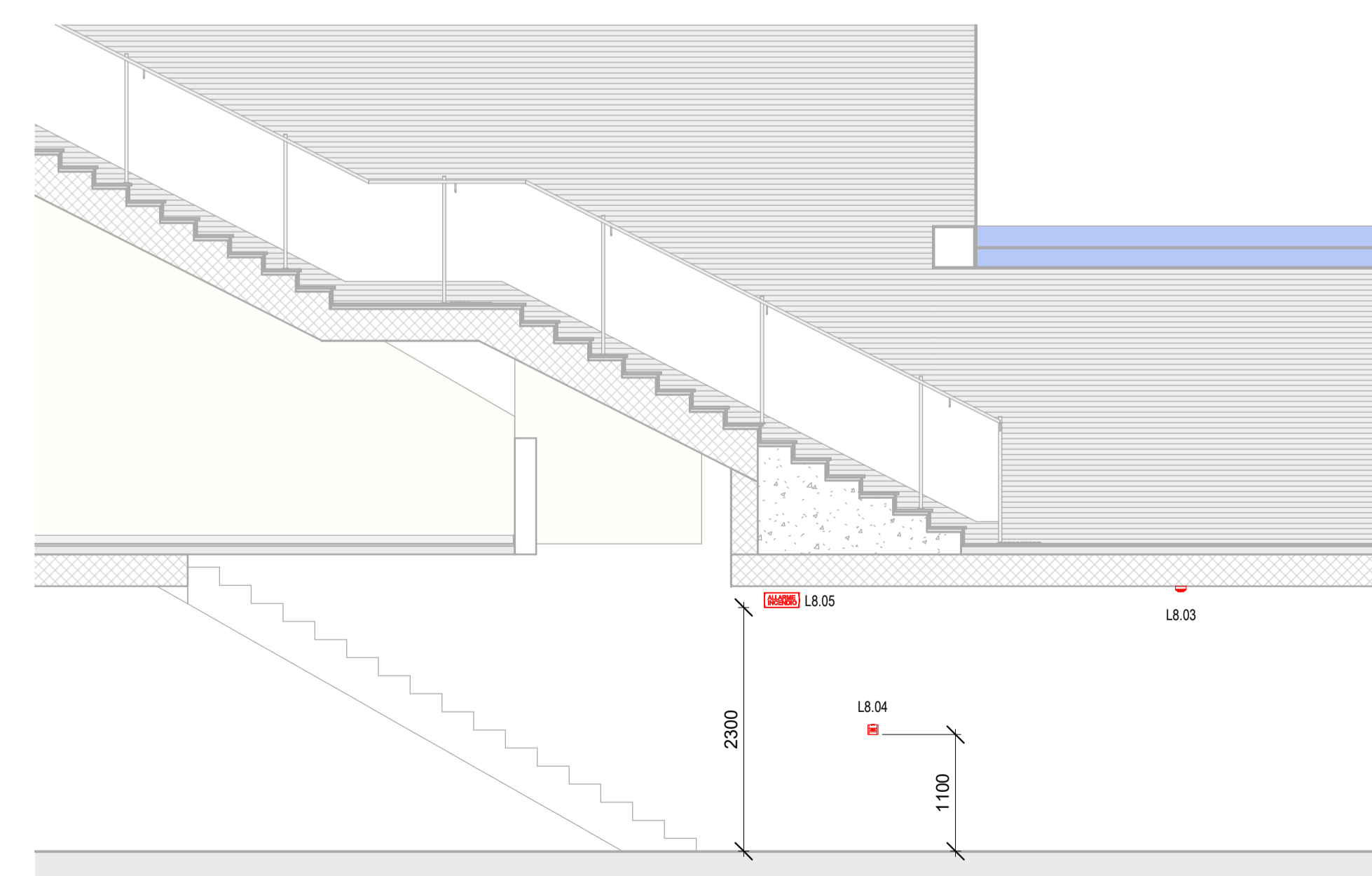
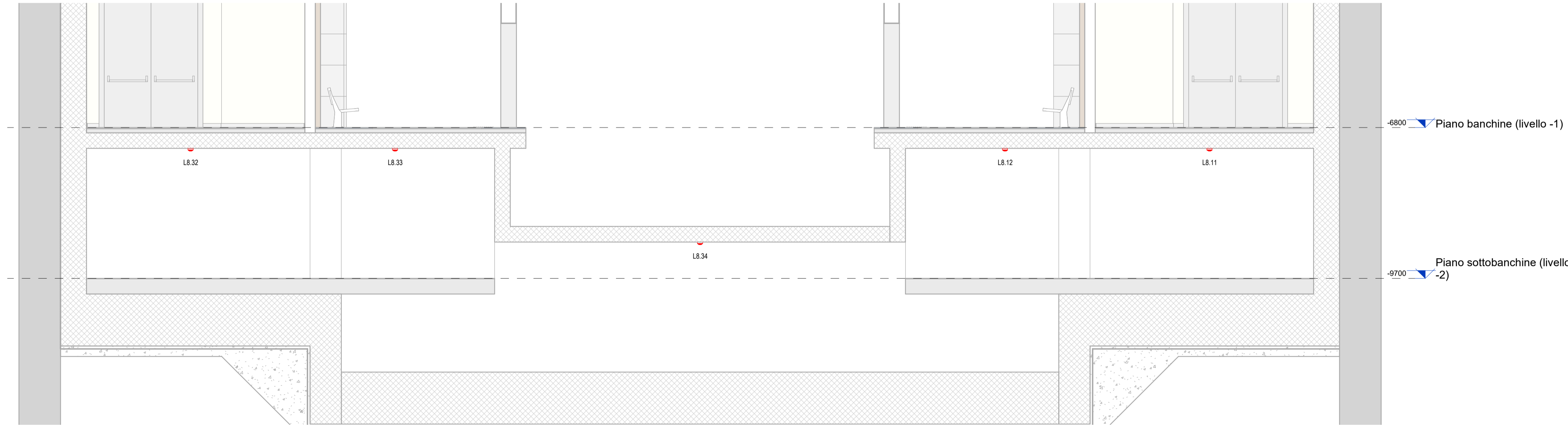


1 Impianto di Rivelazione Incendi e Controllo Accessi - Pianta Piano sottobanchine  
1 : 100



E Impianto di Rivelazione Incendi e Controllo Accessi -Sezione E-E  
1 : 50



F Impianto di Rivelazione Incendi e Controllo Accessi -Sezione F-F  
1 : 50

Legenda rivelazione e Controllo Accessi		
Simbolo	ID Codice Identità	Descrizione
---	CV_RUC_ABS-43D	Tubazione in ABS Ø 25mm colore rosso per sistema ad aspirazione
×	FD_SAS-FORO	Foro di campionamento su tubazione
[CRI]	FD_CRI-8L	Centrale Rivelazione Incendi a 8 LOOP espandibili
[IN FI]	FD_POA-8II	Pannello ottico acustico monofasica "Allarme Incendio"
[E]	FD_PUL_AI	Pulsante manuale di allarme incendio
[E]	FD_PUL_SG	Pulsante di emergenza sgancio energia
[FI]	FD_RFUV	Rivelatore ottico di fumo per installazione in ambiente
[T]	FD_RIT-V	Rivelatore termovelocimetrico
[E]	FD_RFU-P	Rivelatore ottico di fumo per installazione sottopavimento completo di spia di ripetizione
[E]	FD_RFU-C	Rivelatore ottico di fumo per installazione in controsoffitto completo di spia di ripetizione
[E]	FD_RHD-V	Rivelatore di idrogeno completo di modulo di interfaccia 4-20mA
[E]	FD_RFU-M	Rivelatore ottico di fumo per installazione entro vano motore scala mobile completo di spia di ripetizione
[E]	FD_CAC	Rivelatore ottico di fumo in camera di analisi per canali di ventilazione completo di sistema di aspirazione e spia di ripetizione
[E]	FD_ROT	Ripetitore ottico
[E]	FD_CC_2C-2R	Centrale a campionamento completo di sistema di aspirazione. 2 Canali 2 Rivelatori
[E]	FD_RHCN-V	Rivelatore di acido cianidrico completo di modulo di acquisizione
[E]	FD_RHF-V	Rivelatore di acido fluoridrico completo di modulo di acquisizione
[E]	FD_RGI-V	Rivelatore di gas infiammabili completo di modulo di acquisizione
[E]	FD_VID	Lampeggiante indirizzato
[MOD]	FD_MOD_100	Modulo isolato di tipo indirizzato - 10 Output
[MOD]	FD_MOD_10I	Modulo isolato di tipo indirizzato - 10 Input
[MOD]	FD_MOD_1O	Modulo isolato di tipo indirizzato - 1 Output
[MOD]	FD_MOD_1I	Modulo isolato di tipo indirizzato - 1 Input
[MOD]	FD_RH2_V	Rivelatore di allargamento completo di modulo di interfaccia 4-20mA
[MOD]	FD_EMA	Elettromagnete di ritenuta porte tagliafuoco completo di staffa e modulo di comando
[E]	FD_NIP	Nippio di colore rosso per sistema di aspirazione
[E]	SD_CM	Contatto magnetico
[CAN]	SD_CAN	Centrale Antintrusione
[LID]	SD_LB	Lettore Badge
[E]	SD_CV	Controllore di vano per la gestione di badge, contatto magnetico, elettroserratura e pulsante, comprensivo di alimentatore, pannello dati e box di completamento per le apparecchiature
[E]	SD_EL	Elettroserratura
[E]	SD_PUL-FACI	Pulsante di tacitazione
[E]	SD_PA	Pulsante Apporta
[E]	SD_SI	Sirena

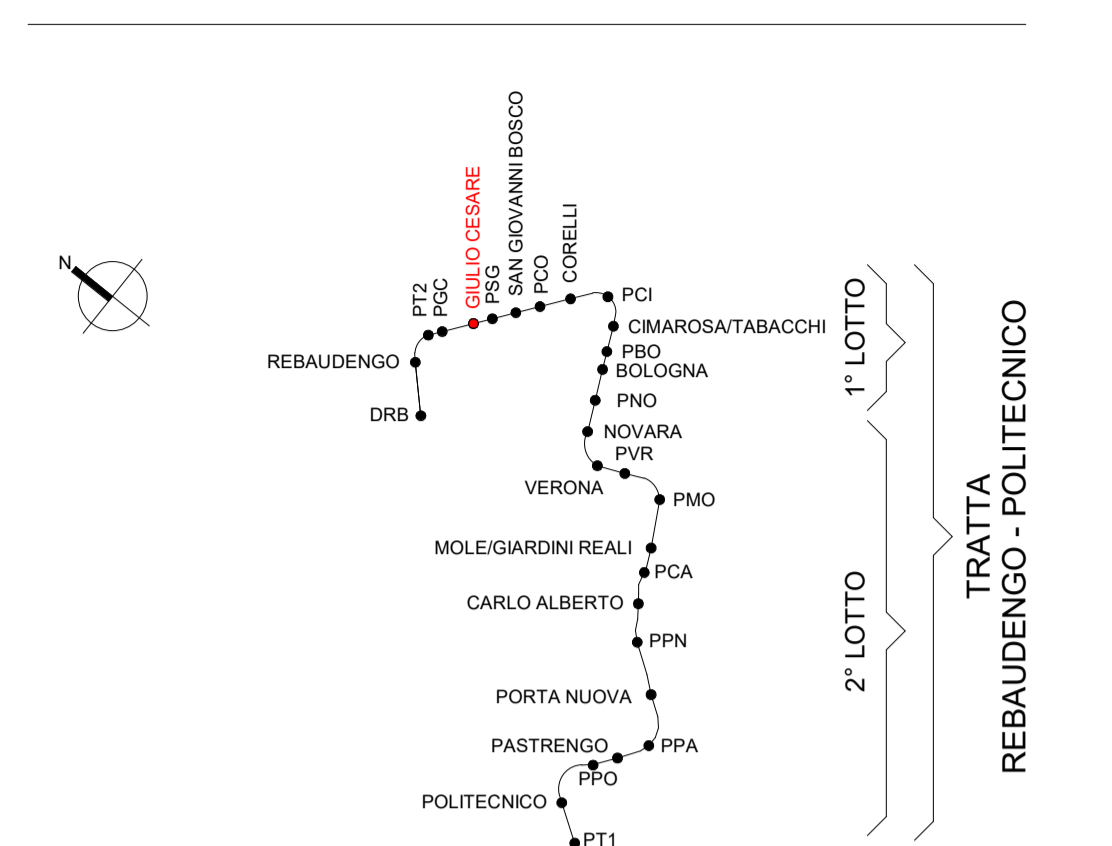
Chiave lettura codifica apparato - Rivelazione Incendi

LOOPx.XX	LOOPx : XX:	numero identificativo del Loop cui è collegata l'apparecchiatura numero progressivo di identificazione del dispositivo
----------	----------------	---

Chiave lettura codifica apparato - Controllo Accessi

Cn.Nxx	n : N : C : L : E :	Numero progressivo di identificazione del Controllore Lettera di identificazione del dispositivo C = Contatto Magnetico L = Lettore Badge E = Elettroserratura
	xx:	Numero progressivo di identificazione del dispositivo

KEY PLAN



MINISTERO DELLE INFRASTRUTTURE E DELLA MOBILITÀ SOSTENIBILI  
STRUTTURA TECNICA DI MISSIONE



METROPOLITANA AUTOMATICA DI TORINO  
LINEA 2 - TRATTA POLITECNICO - REBAUDENGO  
PROGETTAZIONE DEFINITIVA  
Lotto Costruttivo 1: Rebaudengo - Bologna

PROGETTO DEFINITIVO		INFRASPORTI.TO S.r.l.	
DIRETTORE PROGETTAZIONE	IL PROGETTISTA		

Ing. R. Crova Ordine degli Ingegneri della Provincia di Torino n. 60385	Ing. F. Azzaroni Ordine degli Ingegneri della Provincia di Torino n. 122873	IMPIANTI NON DI SISTEMA - STAZIONE GIULIO CESARE IMPIANTO DI RIVELAZIONE INCENDI E CONTROLLO ACCESSI PIANTA PIANO SOTTOBANCHINA	
--	--	---	--

ELABORATO	REV. int. est.	SCALA	DATA
MTL2T1A1D IRISGCT003	0 2	Come indicato	10/03/2023

AGGIORNAMENTI

REV.	DESCRIZIONE	DATA	REDATTO	CONTROL.	APPROV.	VISTO
0	EMISSIONE	31/03/2022	GME	AGH	FAZ	RCR
1	Emissione finale a seguito di verifica preventiva	15/12/2022	GME	AGH	FAZ	RCR
2	Emissione finale a seguito di verifica preventiva	30/03/2023	GME	FAZ	FAZ	RCR

LOTTO 1	CARTELLA	12.2.2	89	MTL2T1A1D IRISGCT003	STAZIONE APPALTANTE
					DIRETTORE DI DIVISIONE INFRASTRUTTURE E MOBILITÀ Ing. R. Bertasio
					RESPONSABILE UNICO DEL PROCEDIMENTO Ing. A. Strozziro