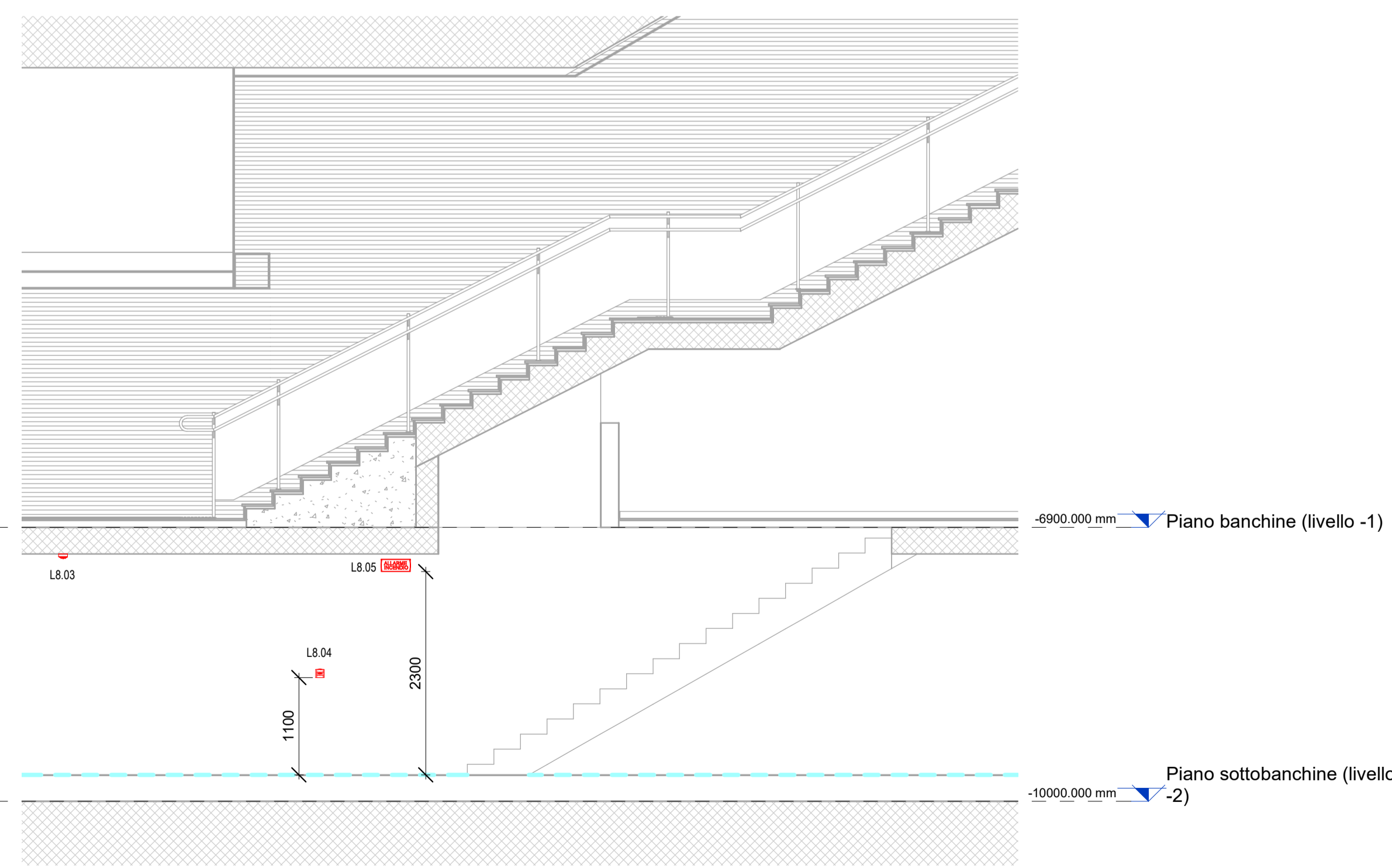
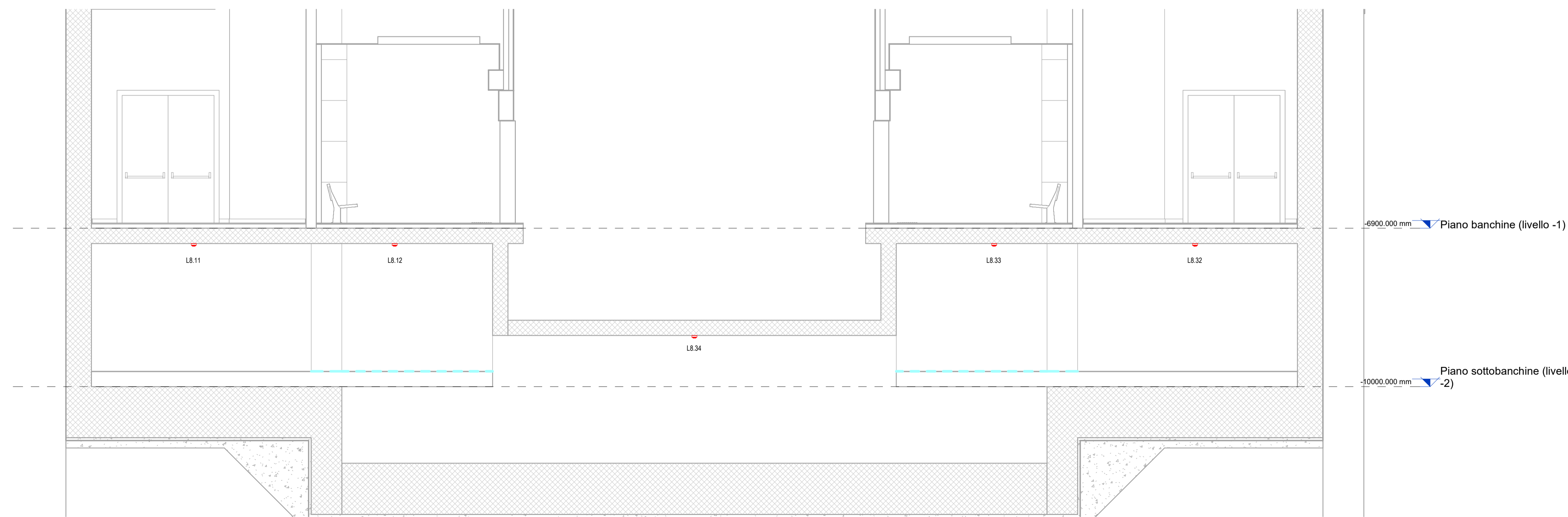


1 Impianto di Rivelazione Incendi e Controllo Accessi - Pianta Piano sottobanchine
1 : 100



E Impianto di Rivelazione Incendi e Controllo Accessi -Sezione E-E
1 : 50

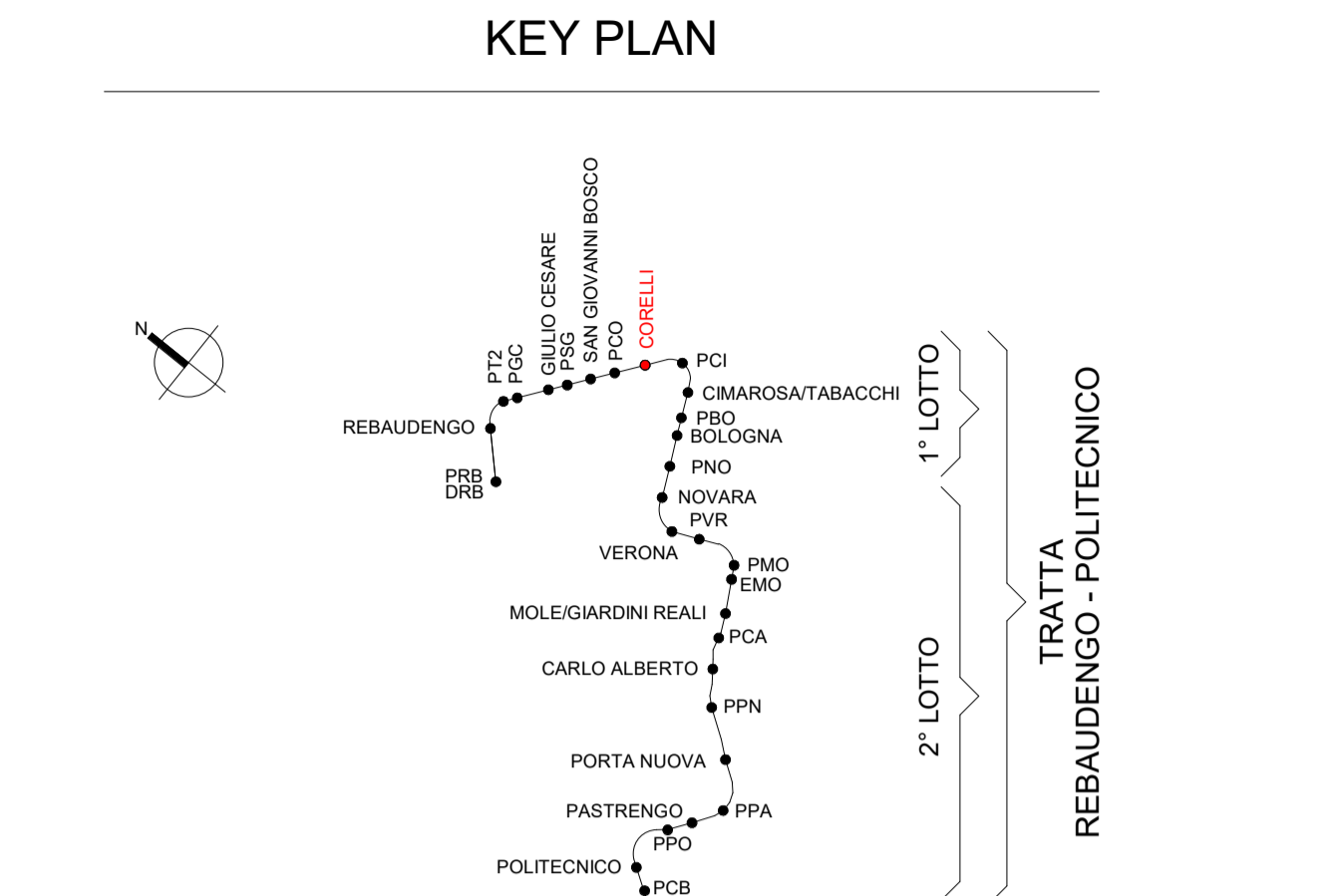


F Impianto di Rivelazione Incendi e Controllo Accessi -Sezione F-F
1 : 50

Legenda rivelazione e Controllo Accessi		
Simbolo	ID / Codice Identità	Descrizione
—	CH_NRG_ABS-430	Tubazione in ABS Ø 25mm colore rosso per sistema ad aspirazione
×	FD_SAS-FORO	Foro di campionamento su tubazione
[CRI]	FD_CRI-8L	Centrale Rivelazione Incendi a 8 LOOP espandibili
[NFI]	FD_PCA-MI	Pannello ottico acustico monofasico "Allarme incendio"
[M]	FD_PUL_AI	Pulsante manuale di allarme incendio
[E]	FD_PUL_SG	Pulsante di emergenza sgancio energia
[F]	FD_RFU-V	Rivelatore ottico di fumo per installazione in ambiente
[T]	FD_RIT-V	Rivelatore termovolumetrico
[F]	FD_RFU-P	Rivelatore ottico di fumo per installazione sottopavimento completo di spia di ripetizione
[F]	FD_RFU-C	Rivelatore ottico di fumo per installazione in controsoffitto completo di spia di ripetizione
[F]	FD_RID-V	Rivelatore di idrogeno completo di modulo di interfaccia 4-20mA
[F]	FD_RFU-M	Rivelatore ottico di fumo per installazione entro vano motore scala mobile completo di spia di ripetizione
[C]	FD_CAC	Rivelatore ottico di fumo in camera di analisi per canali di ventilazione completo di sistema di aspirazione e spia di ripetizione
[R]	FD_ROT	Ripetitore ottico
[C]	FD_CC_2C-2R	Centrale a campionamento completo di sistema di aspirazione. 2 Canali 2 Rivelatori
[F]	FD_RHCN-V	Rivelatore di acido cianidrico completo di modulo di acquisizione
[F]	FD_RHF-V	Rivelatore di acido fluoridrico completo di modulo di acquisizione
[F]	FD_RGI-V	Rivelatore di gas infiammabili completo di modulo di acquisizione
[L]	FD_VID	Lampeggiante indirizzato
[M]	FD_MCO_100	Modulo isolato di tipo indirizzato - 10 Output
[M]	FD_MCO_10I	Modulo isolato di tipo indirizzato - 10 Input
[M]	FD_MCO_1O	Modulo isolato di tipo indirizzato - 1 Output
[M]	FD_MCO_1I	Modulo isolato di tipo indirizzato - 1 Input
[H]	FD_RH2_V	Rivelatore di allagamento completo di modulo di interfaccia 4-20mA
[E]	FD_EMA	Elettromagnete di ritenuta porte tagliafuoco completo di staffa e modulo di comando
[N]	FD_NIP	Nippolo di colore rosso per sistema di aspirazione
[M]	SD_CM	Contatto magnetico
[CAN]	SD_CAN	Centrale Antirinnascione
[BD]	SD_LB	Letto Badge
[C]	SD_CV	Controllore di varco per la gestione di badge, contatto magnetico, elettroserratura e pulsante, comprensivo di alimentatore, punto dati e box di completamento per le apparecchiature
[E]	SD_EL	Elettroserratura
[M]	SD_PUL-TAGI	Pulsante di localizzazione
[M]	SD_PA	Pulsante Appropriata
[S]	SD_SI	Sirena

Chiave lettura codifica apparato - Rivelazione Incendi
 LOOP:XX LOOP: numero identificativo del Loop cui è collegata l'apparecchiatura
 XX: numero progressivo di identificazione del dispositivo

Chiave lettura codifica apparato - Controllo Accessi
 n: Numero progressivo di identificazione del Controllore
 N: Lettera di identificazione del dispositivo
 C = Contatto Magnetico P = Pulsante Appropriato
 L = Letto Badge E = Elettroserratura
 xx: Numero progressivo di identificazione del dispositivo



MINISTERO DELLE INFRASTRUTTURE E DELLA MOBILITÀ SOSTENIBILI
STRUTTURA TECNICA DI MISSIONE

Mims
COMUNE DI TORINO

CITTA' DI TORINO

METROPOLITANA AUTOMATICA DI TORINO
LINEA 2 - TRATTA POLITECNICO - REBAUDENGO
PROGETTAZIONE DEFINITIVA
Lotto Costruttivo 1: Rebaudengo - Bologna

PROGETTO DEFINITIVO	IL PROGETTISTA	INFRA.TO	INFRATRASPORTI.TO S.r.l.
----------------------------	-----------------------	-----------------	---------------------------------

IMPIANTI NON DI SISTEMA - STAZIONE CORELLI
IMPIANTO DI RIVELAZIONE INCENDI E CONTROLLO ACCESSI
PIANTA PIANO SOTTOBANCHINA

ELABORATO	REV. est.	SCALA	DATA
MTL2T1A1D IRISCOT003	0 2	Comie indicato	10/03/2023

REV.	DESCRIZIONE	DATA	REDATTO	CONTROL.	APPROV.	VISTO
0	EMISSIONE	31/03/2022	GME	AGH	FAZ	RCR
1	Emissione finale a seguito di verifica preventiva	15/12/2022	GME	AGH	FAZ	RCR
2	Emissione finale a seguito di verifica preventiva	10/03/2023	GME	FAZ	FAZ	RCR

STAZIONE APPALTANTE

LOTTO 1 CARTELLA 12.2.4 89 MTL2T1A1D IRISCOT003

DIRETTORE DI DIVISIONE INFRASTRUTTURE E MOBILITÀ
 Ing. R. Bertasio

RESPONSABILE UNICO DEL PROCEDIMENTO
 Ing. A. Strozziro