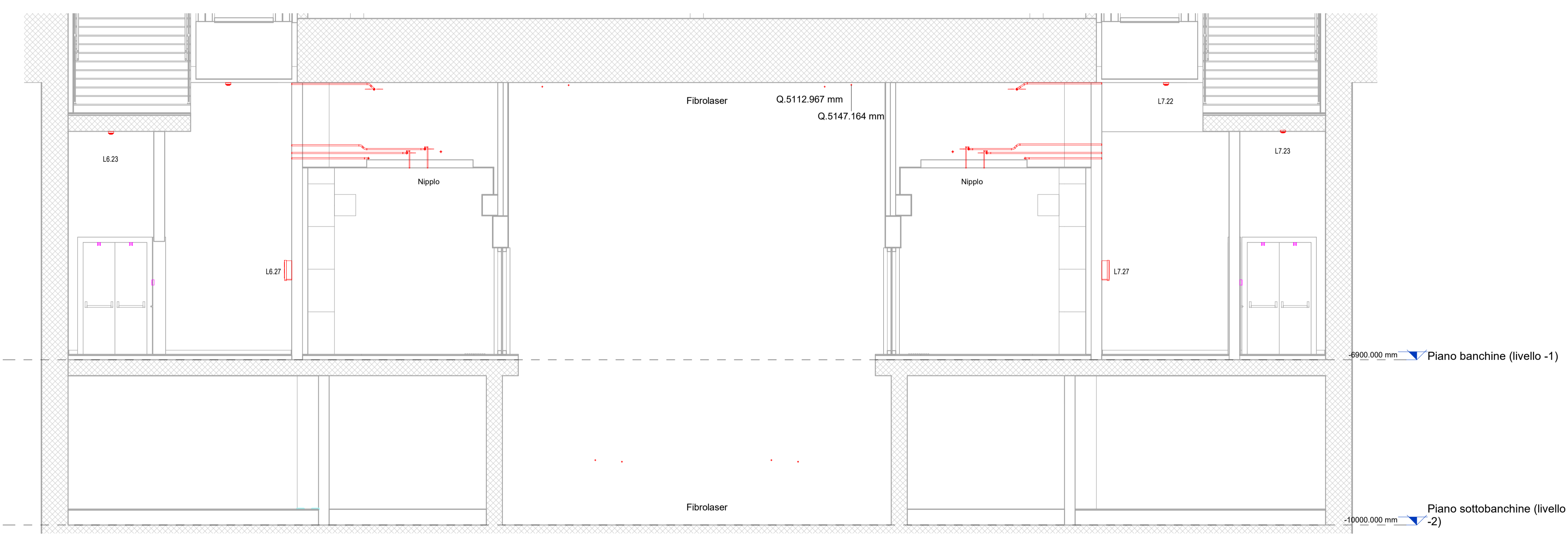
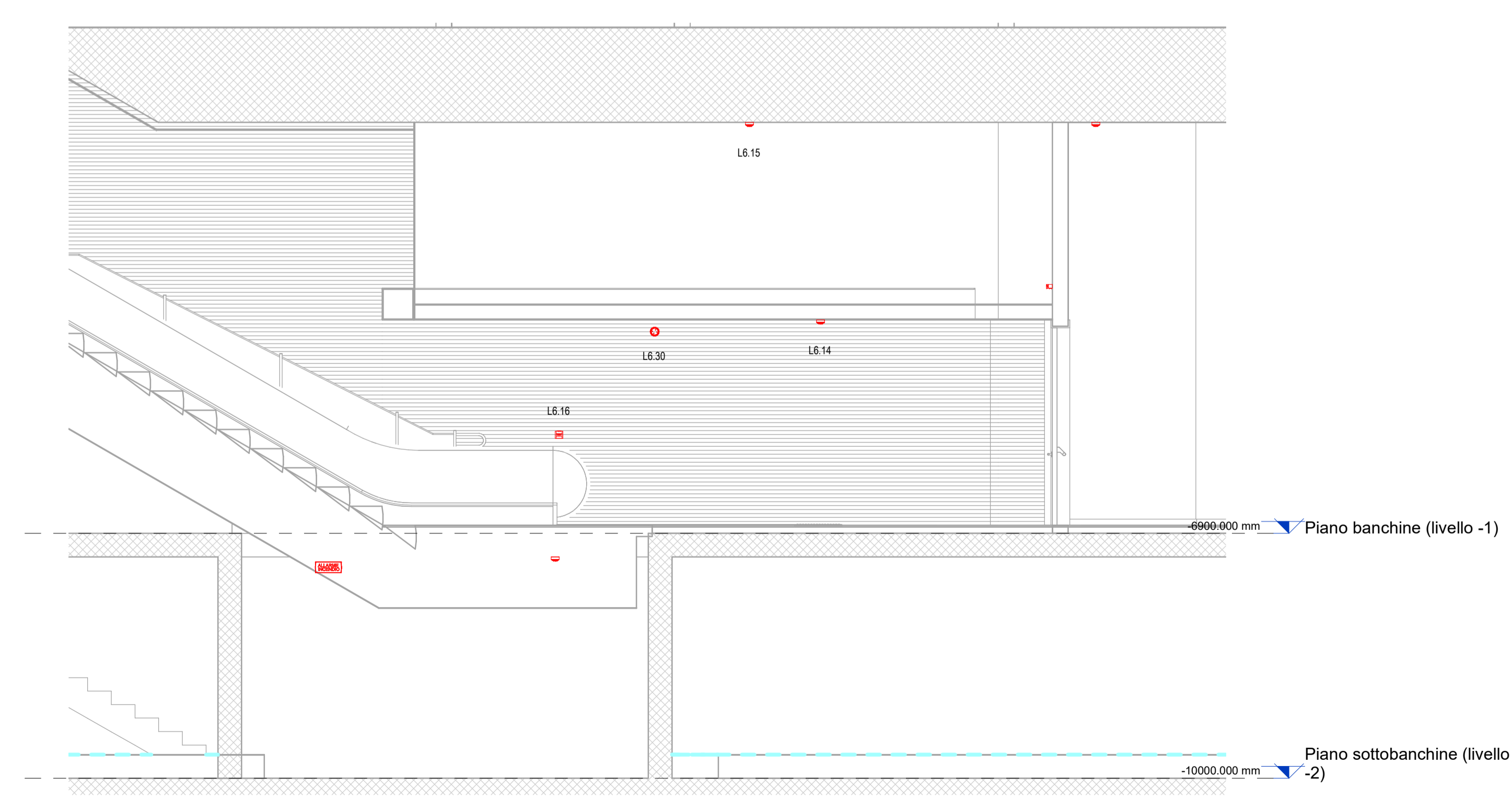


1 Impianto di Rivelazione Incendi e Controllo Accessi - Pianta Piano banchine
1 : 100



C Impianto di Rivelazione Incendi e Controllo Accessi -Sezione C-C
1 : 50

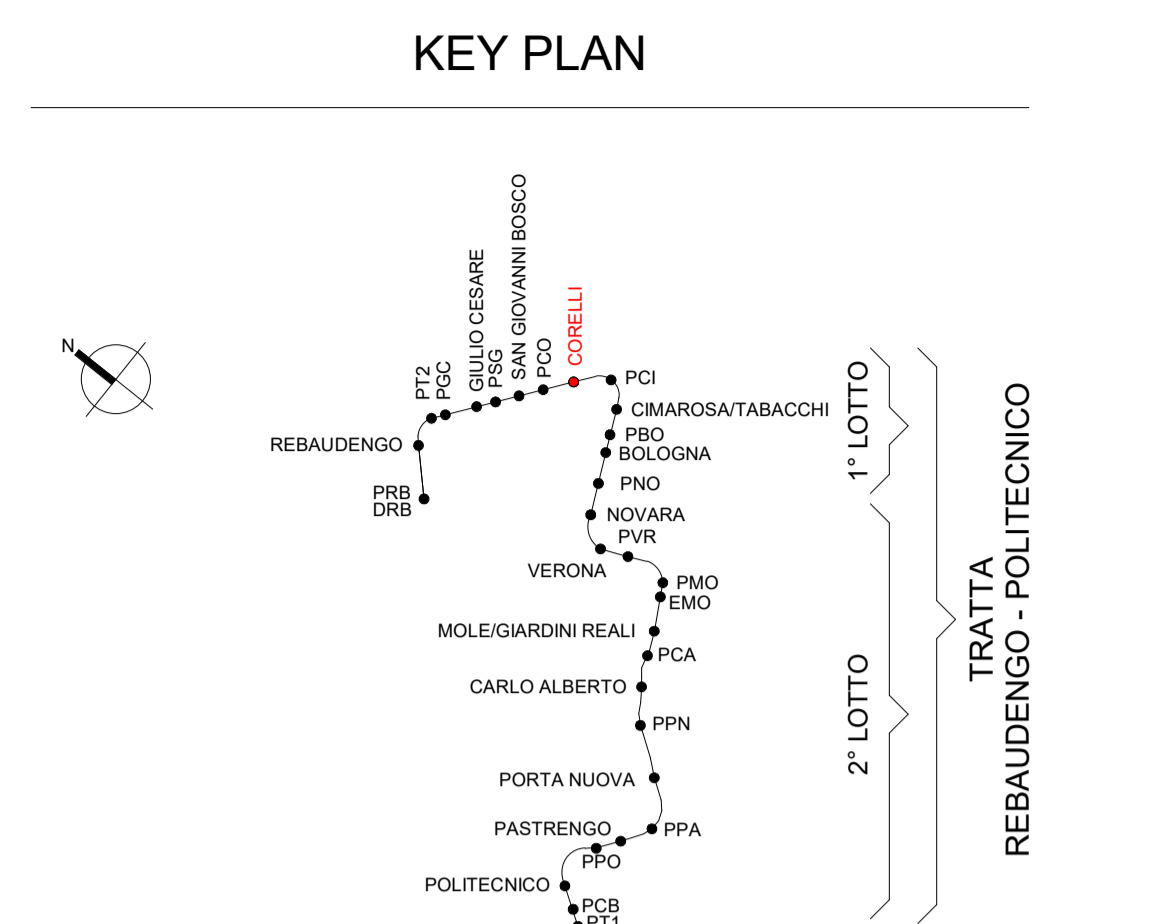


D Impianto di Rivelazione Incendi e Controllo Accessi - Sezione D-D
1 : 50

Legenda rivelazione e Controllo Accessi		
Simbolo	ID / Codice Identità	Descrizione
—	CH_RIGI_ABS-ASD	Tubazione in ABS Ø 25mm colore rosso per sistema ad aspirazione
×	FD_BAS-FORO	Foro di campionamento su tubazione
CR	FD_CRI-EL	Centrale Rivelazione Incendi a 8 LOOP espandibili
IN FI	FD_PQAMI	Pannello ottico acustico monofasciale "Allarme incendio"
Q	FD_PUL_AI	Pulsante manuale di allarme incendio
Q	FD_PUL_SG	Pulsante di emergenza sgancio energia
FI	FD_RFUV	Rivelatore ottico di fumo per installazione in ambiente
T	FD_RITV	Rivelatore termovelocimetrico
FI	FD_RFUP	Rivelatore ottico di fumo per installazione sottopavimento completo di spia di ripetizione
FI	FD_RFUC	Rivelatore ottico di fumo per installazione in controsoffitto completo di spia di ripetizione
FI	FD_RID-V	Rivelatore di idrogeno completo di modulo di interfaccia 4-20mA
FI	FD_RFUM	Rivelatore ottico di fumo per installazione entro vano motore scala mobile completo di spia di ripetizione
FI	FD_CAC	Rivelatore ottico di fumo in camera di analisi per canali di ventilazione completo di sistema di aspirazione e spia di ripetizione
FI	FD_ROT	Ripetitore ottico
FI	FD_CC_2C-2R	Centrale a campionamento completo di sistema di aspirazione. 2 Canali 2 Rivelatori
FI	FD_RHCN-V	Rivelatore di acido cianidrico completo di modulo di acquisizione
FI	FD_RHF-V	Rivelatore di acido fluoridrico completo di modulo di acquisizione
FI	FD_RGI-V	Rivelatore di gas infiammabili completo di modulo di acquisizione
FI	FD_IID	Lamppeggiante indirizzato
MOD	FD_MOD_10O	Modulo isolato di tipo indirizzato - 10 Output
MOD	FD_MOD_10I	Modulo isolato di tipo indirizzato - 10 Input
MOD	FD_MOD_1O	Modulo isolato di tipo indirizzato - 1 Output
MOD	FD_MOD_1I	Modulo isolato di tipo indirizzato - 1 Input
MOD	FD_RH2_V	Rivelatore di atagamento completo di modulo di interfaccia 4-20mA
EMA	FD_EMA	Elettromagnete di ritenuta porte tagliafuoco completo di staffa e modulo di comando
NIP	FD_NIP	Nipplo di colore rosso per sistema di aspirazione
CM	SD_CM	Contatto magnetico
CAN	SD_CAN	Centrale Antirintrusione
LB	SD_LB	Lettoce Badge
CV	SD_CV	Controllore di varco per la gestione di badge, contatto magnetico, elettroserratura e pulsante, comprensivo di alimentatore, punto dati e box di completamento per le apparecchiature
EL	SD_EL	Elettroserratura
PULTAGI	SD_PULTAGI	Pulsante di tacitazione
PA	SD_PA	Pulsante Apriporta
SI	SD_SI	Sirena

Chiave lettura codifica apparato - Rivelazione Incendi
 LOOP:XX LOOP: numero identificativo del Loop cui è collegata l'apparecchiatura
 XX: numero progressivo di identificazione del dispositivo

Chiave lettura codifica apparato - Controllo Accessi
 n: Numero progressivo di identificazione del Controllore
 L: Lettoce Badge E = Elettroserratura
 C = Contatto Magnetico P = Pulsante Apriporta
 M: Modulo di completamento per le apparecchiature
 XX: Numero progressivo di identificazione del dispositivo



MINISTERO DELLE INFRASTRUTTURE E DELLA MOBILITÀ SOSTENIBILI
STRUTTURA TECNICA DI MISSIONE

Mims
COMUNE DI TORINO

CITTA' DI TORINO

METROPOLITANA AUTOMATICA DI TORINO
LINEA 2 - TRATTA POLITECNICO - REBAUDENGO
PROGETTAZIONE DEFINITIVA
Lotto Costruttivo 1: Rebaudengo - Bologna

PROGETTO DEFINITIVO		INFRASPORTI.TO S.r.l.	
DIRETTORE PROGETTAZIONE Responsabile integrazione discipline specialistiche	IL PROGETTISTA	ELABORATO	REV. est. DATA
Ing. R. Crova Ordine degli Ingegneri della Provincia di Torino n. 60385	Ing. F. Azzarone Ordine degli Ingegneri della Provincia di Torino n. 122873	MTL2T1A1D_IRISCOT002	0 2 Come indicato 10/03/2023
BIM MANAGER Geom. L. D'Accardi		AGGIORNAMENTI	
REV.	DESCRIZIONE	DATA	REDDITTO CONTROL. APPROV. VISTO
0	EMISSIONE	31/03/2022	GME AGH FAZ RCR
1	Emissione finale a seguito di verifica preventiva	15/12/2022	GME AGH FAZ RCR
2	Emissione finale a seguito di verifica preventiva	10/03/2023	GME AGH FAZ RCR

Fig. 1 di 1

LOTTO 1	CARTELLA	12.2.4	88	MTL2T1A1D_IRISCOT002	STAZIONE APPALTANTE
					DIRETTORE DI DIVISIONE INFRASTRUTTURE E MOBILITÀ Ing. R. Bertasio
					RESPONSABILE UNICO DEL PROCEDIMENTO Ing. A. Strozziro