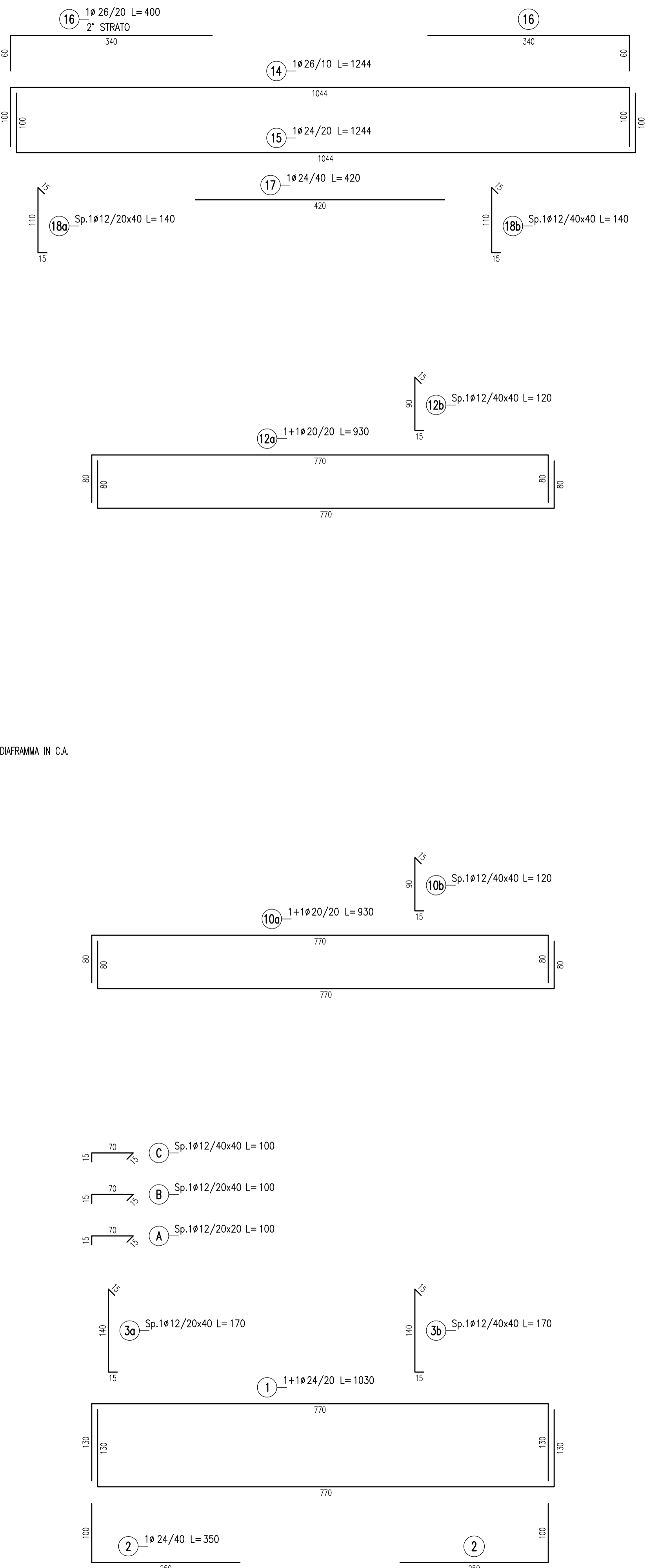
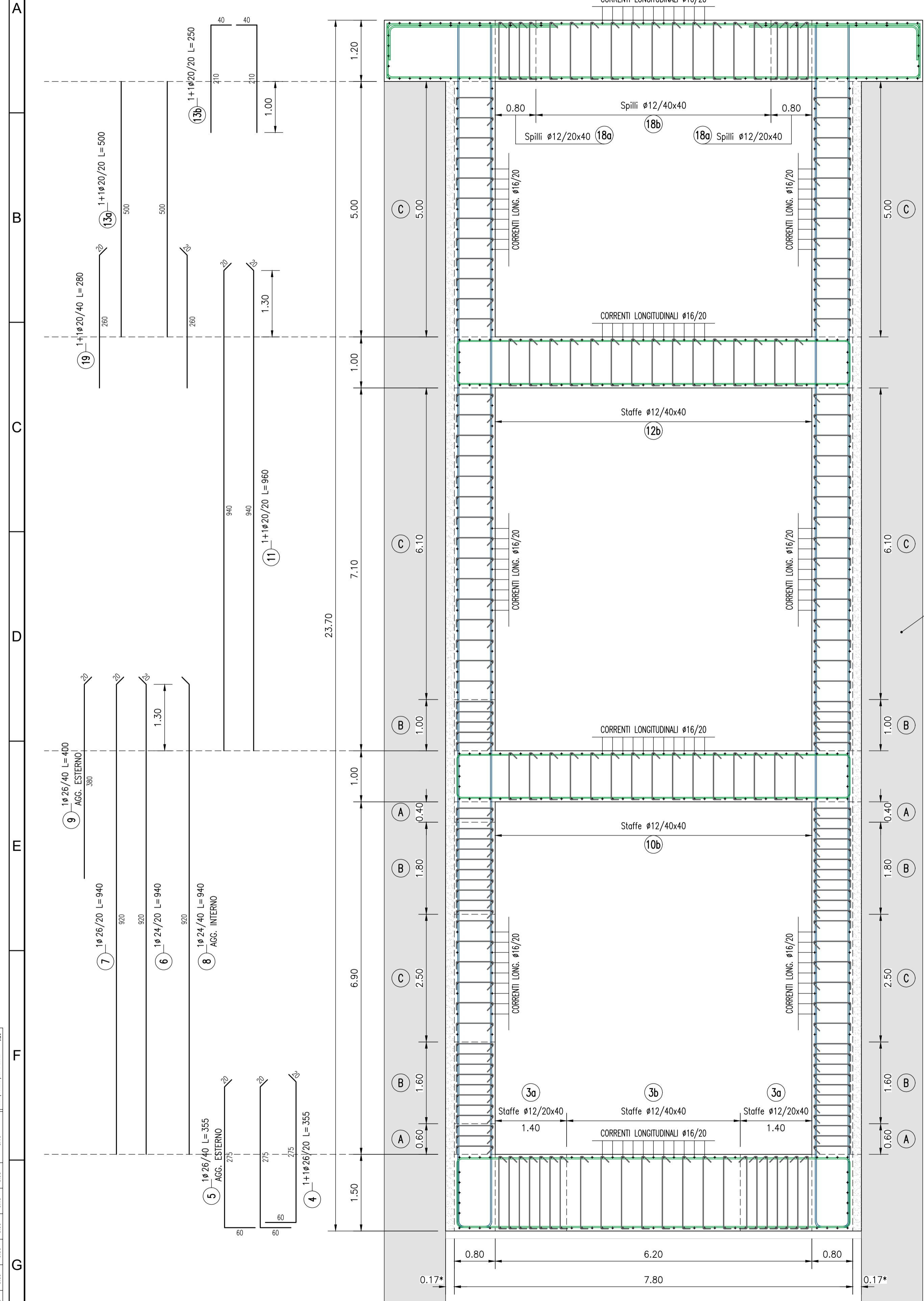


ARMATURA TIPOLOGICA "GA5"
 SCALA 1:50
 SEZIONE TRASVERSALE



CARATTERISTICHE DELLE STRUTTURE (Riferimento NTC 2018)

VITA NOMINALE E PERIODO DI RIFERIMENTO	VN ≥ 100 ANNI VR ≥ 150 ANNI
CLASSE D'USO	III
RESISTENZA AL FUOCO	REI 120 (per le parti esposte al fuoco escluso le opere provvisoriale)
CONDIZIONI AMBIENTALI	Ordinarie

CARATTERISTICHE DEI MATERIALI

CALCESTRUZZO FONDAZIONE E COPERTURA:

- Classe di resistenza: C30/37
- Classe di esposizione ambientale: XC3
- Classe di consistenza: S4
- Classe di contenuto cloruri: Cl 0.20
- Cemento (UNI-EN-197-1): CEM III, CEM IV

ACCIAIO PER C.A.: - B450C

ELEMENTO	COPRIFERRO A FILO ESTERNO STAFFE (Cnom = Cmin + ΔCdev)	ϕmax INERTI
FONDAZIONE ECOPERTURA	5.0 cm	25 mm
FODERE	5.0 cm	25 mm
SOLETTE INTERMEDIE	4.5 cm	25 mm

NOTA: CALCESTRUZZO A PRESTAZIONE GARANTITA CONFORME ALLE NORME UNI 11104:2004 (UNI EN 206-1)

LEGENDA MISURE

Diametro piegature d_{Br}

ϕ Barra < 16	d _{Br} = 4ϕ
ϕ Barra ϕ16 - ϕ26	d _{Br} = 7ϕ

MINISTERO DELLE INFRASTRUTTURE E DELLA MOBILITÀ SOSTENIBILI
STRUTTURA TECNICA DI MISSIONE

Mims
COMUNE DI TORINO
 CITTA' DI TORINO

METROPOLITANA AUTOMATICA DI TORINO
LINEA 2 - TRATTA POLITECNICO - REBAUDENGO
PROGETTAZIONE DEFINITIVA
 Lotto Costruttivo 1: Rebaudengo - Bologna

PROGETTO DEFINITIVO	IL PROGETTISTA	INFRA.TO infrastrutture per la mobilità	INFRATRASPORTI.TO S.r.l.
Ing. R. Crova Ordine degli Ingegneri della Provincia di Torino n. 6038S	Ing. F. Rizzo Ordine degli Ingegneri della Provincia di Torino n. 9337K	PROGETTO STRUTTURALE - GALLERIA ARTIFICIALE TRATTE D'OPERA GA5 TIPOLOGICO ARMATURA - TAV.2/2	
BIM MANAGER Geom. L. D'Accardi		ELABORATO	REV. est.
		MTL2T1A1DSTRGAST 007.2	0 1
		SCALA	DATA
		1:50	29/12/2022

AGGIORNAMENTI

REV.	DESCRIZIONE	DATA	REDATTO	CONTROL.	APPROV.	VISTO
0	Emissione	07/01/22	MBE	ECA	RFI	RCR
1	Emissione finale a seguito di verifica preventiva	29/12/22	MBE	ECA	RFI	RCR
-	-	-	-	-	-	-
-	-	-	-	-	-	-
-	-	-	-	-	-	-

STAZIONE APPALTANTE

LOTTO 1 CARTELLA 9.5.1 87 MTL2T1A1D STRGA5T007.2

DIRETTORE DI DIVISIONE INFRASTRUTTURE E MOBILITÀ
 Ing. R. Bertasio

RESPONSABILE UNICO DEL PROCEDIMENTO
 Ing. A. Strozzi

RED	0.15	0.24	0.32	0.38	0.42	0.46	0.50
VELL.	0.24	0.32	0.38	0.42	0.46	0.50	0.54
GREEN	0.32	0.38	0.42	0.46	0.50	0.54	0.58
CYAN	0.38	0.42	0.46	0.50	0.54	0.58	0.62
BLUE	0.42	0.46	0.50	0.54	0.58	0.62	0.66
MAG.	0.46	0.50	0.54	0.58	0.62	0.66	0.70
WHITE	0.50	0.54	0.58	0.62	0.66	0.70	0.74
COL. #	0.54	0.58	0.62	0.66	0.70	0.74	0.78
COLORS #255	0.58	0.62	0.66	0.70	0.74	0.78	0.82
SCALE	0.62	0.66	0.70	0.74	0.78	0.82	0.86
SCALE	0.66	0.70	0.74	0.78	0.82	0.86	0.90
SCALE	0.70	0.74	0.78	0.82	0.86	0.90	0.94
SCALE	0.74	0.78	0.82	0.86	0.90	0.94	0.98
SCALE	0.78	0.82	0.86	0.90	0.94	0.98	1.02
SCALE	0.82	0.86	0.90	0.94	0.98	1.02	1.06
SCALE	0.86	0.90	0.94	0.98	1.02	1.06	1.10
SCALE	0.90	0.94	0.98	1.02	1.06	1.10	1.14
SCALE	0.94	0.98	1.02	1.06	1.10	1.14	1.18
SCALE	0.98	1.02	1.06	1.10	1.14	1.18	1.22
SCALE	1.02	1.06	1.10	1.14	1.18	1.22	1.26