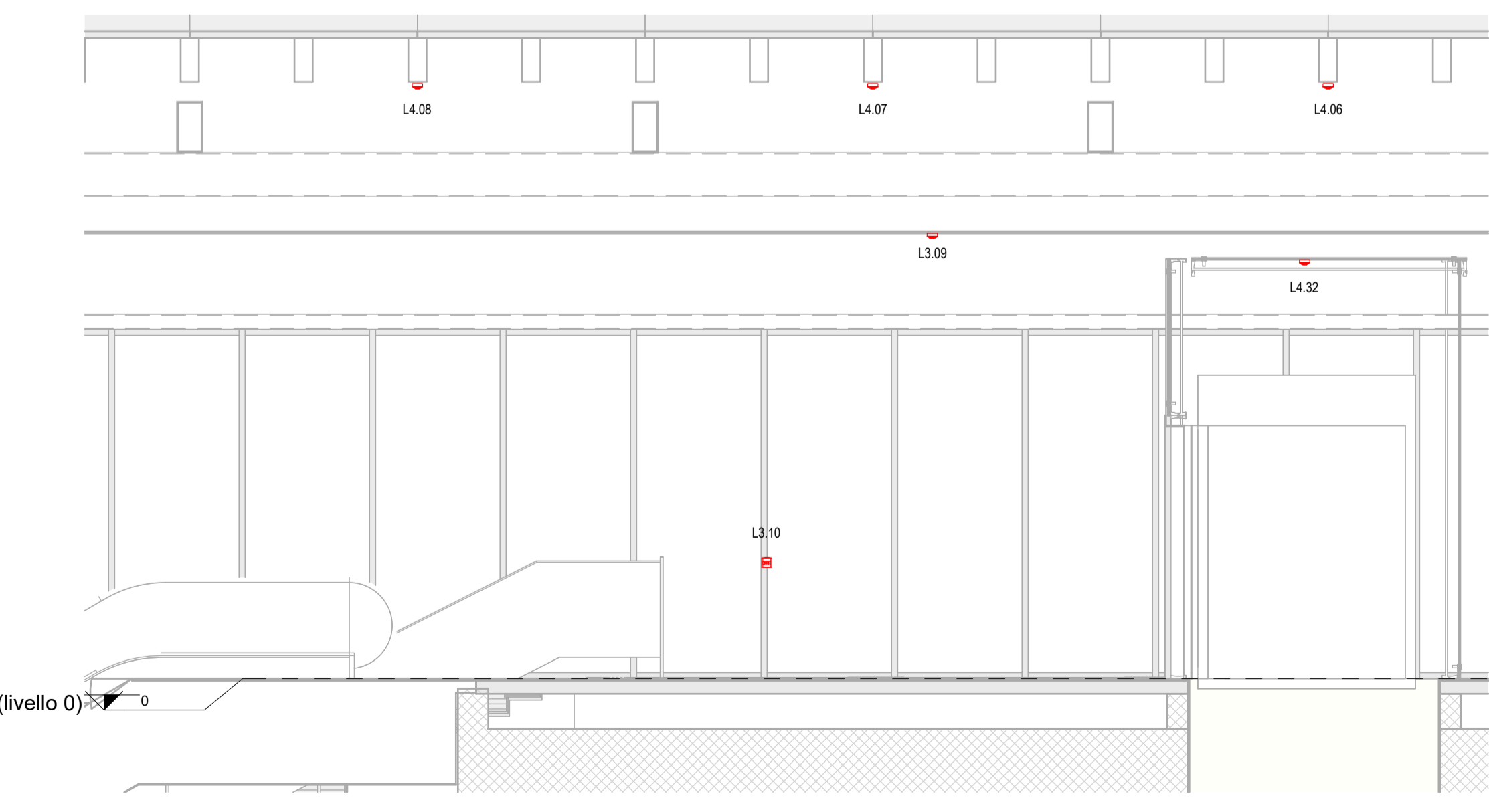
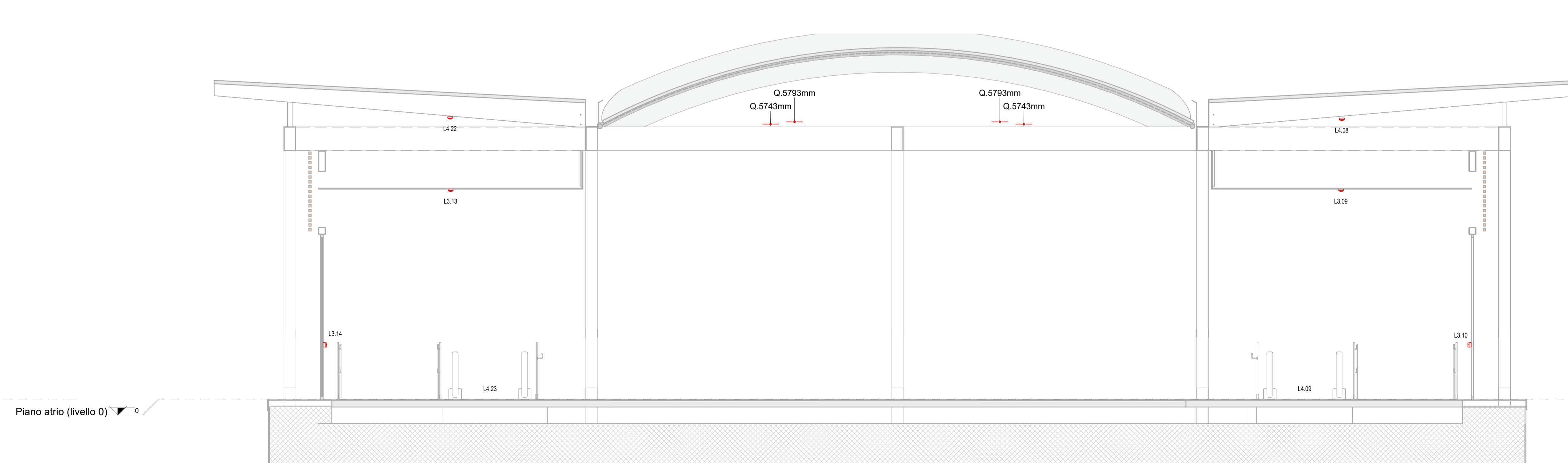
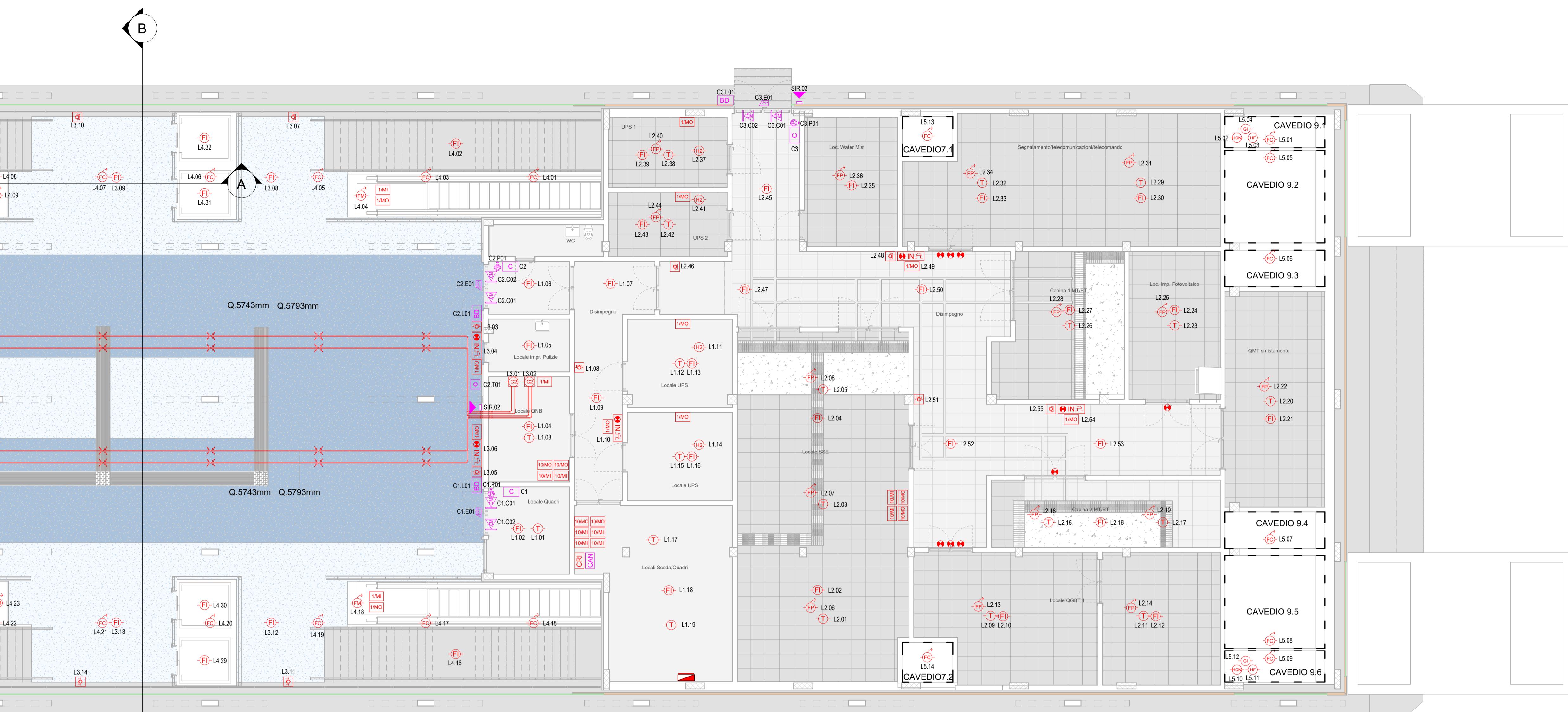


1 Impianto di Rivelazione Incendi e Controllo Accessi - Pianta Piano atrio  
1 : 100



A Impianto di Rivelazione Incendi e Controllo Accessi -Sezione A-A  
1 : 50



B Impianto di Rivelazione Incendi e Controllo Accessi -Sezione B-B  
1 : 50

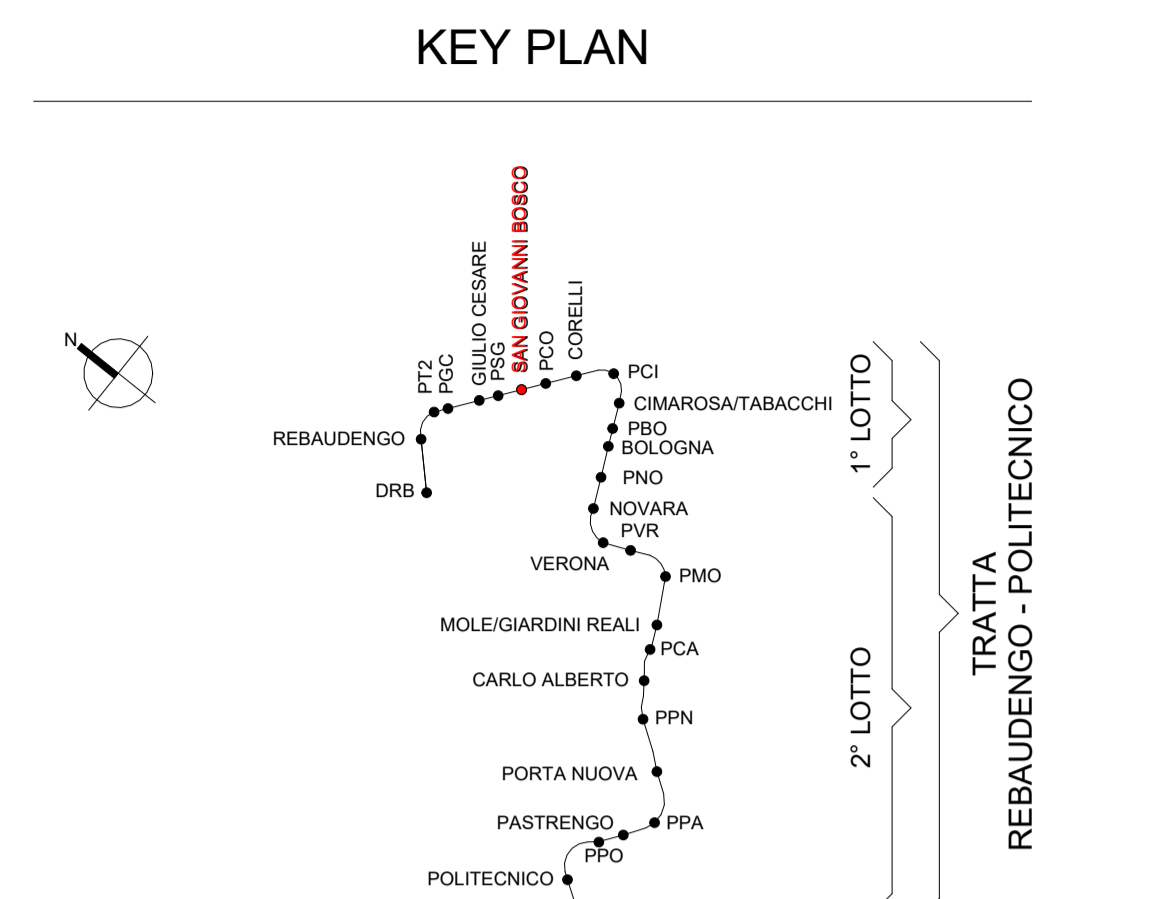
Legenda rivelazione e Controllo Accessi		
Simbolo	ID, Codice Identità	Descrizione
—	DN_RIGI_LABS-ASD	Tubazione in ABS Ø 25mm colore rosso per sistema ad aspirazione
×	FD_SAS-FORO	Foro di campionamento su tubazione
CRN	FD_CRI-8L	Centrale Rivelazione Incendi a 8 LOOP espandibili
PA	FD_PCA-MI	Pannello ottico acustico monofacciale "Allarme incendio"
MI	FD_PUL_AI	Pulsante manuale di allarme incendio
MI	FD_PUL_SG	Pulsante di emergenza sgancio energia
FI	FD_RFUV	Rivelatore ottico di fumo per installazione in ambiente
TI	FD_RIT-V	Rivelatore termovelocimetrico
RF	FD_RFUP	Rivelatore ottico di fumo per installazione sottopavimento completo di spia di ripetizione
RF	FD_RFUC	Rivelatore ottico di fumo per installazione in controsoffitto completo di spia di ripetizione
RI	FD_RID-V	Rivelatore di idrogeno completo di modulo di interfaccia 4-20mA
RF	FD_RFUM	Rivelatore ottico di fumo per installazione entro vano motore scala mobile completo di spia di ripetizione
CA	FD_CAC	Rivelatore ottico di fumo in camera di analisi per canali di ventilazione completo di sistema di aspirazione e spia di ripetizione
RO	FD_ROT	Ripetitore ottico
CC	FD_CC_ZC-2R	Centrale a campionamento completo di sistema di aspirazione. 2 Canali 2 Rivelatori
RA	FD_RHCN-V	Rivelatore di acido cloridrico completo di modulo di acquisizione
RF	FD_RHF-V	Rivelatore di acido fluoridrico completo di modulo di acquisizione
RG	FD_RGIV	Rivelatore di gas infiammabili completo di modulo di acquisizione
VI	FD_VID	Lamppeggiante indirizzato
MO	FD_MOD_100	Modulo isolato di tipo indirizzato - 10 Output
MO	FD_MOD_10I	Modulo isolato di tipo indirizzato - 10 Input
MO	FD_MOD_10O	Modulo isolato di tipo indirizzato - 1 Output
MO	FD_MOD_11	Modulo isolato di tipo indirizzato - 1 Input
MA	FD_RHZ_V	Rivelatore di allagamento completo di modulo di interfaccia 4-20mA
EM	FD_EMA	Elettromagnete di ritenuta porte tagliafuoco completo di staffa e modulo di comando
NI	FD_NIP	Nipplo di colore rosso per sistema di aspirazione
CM	SD_CM	Contatto magnetico
CA	SD_CAN	Centrale Antirruzione
LB	SD_LB	Lettoce Badge
EV	SD_EV	Controllore di varco per la gestione di badge, contatto magnetico, elettroserratura e pulsante, comprensivo di alimentatore, punto dati e box di completamento per le apparecchiature
EL	SD_EL	Elettroserratura
FA	SD_PUL-FACI	Pulsante di laccatazione
PA	SD_PA	Pulsante Apriporta
SI	SD_SI	Sirena

Chiave lettura codifica apparato - Rivelazione Incendi

LOOPx-XX  
 LOOPx : numero identificativo del Loop cui è collegata l'apparecchiatura  
 XX: numero progressivo di identificazione del dispositivo

Chiave lettura codifica apparato - Controllo Accessi

Cn.Nxx  
 n : Numero progressivo di identificazione del Controllore  
 Lettera di identificazione del dispositivo  
 C = Contatto Magnetico P = Pulsante Apriporta  
 L = Lettoce Badge E = Elettroserratura  
 xx: Numero progressivo di identificazione del dispositivo



**MINISTERO DELLE INFRASTRUTTURE E DELLA MOBILITÀ SOSTENIBILI**  
**STRUTTURA TECNICA DI MISSIONE**

**Mims**  
**COMUNE DI TORINO**

**CITTA' DI TORINO**

**METROPOLITANA AUTOMATICA DI TORINO**  
**LINEA 2 - TRATTA POLITECNICO - REBAUDENGO**  
**PROGETTAZIONE DEFINITIVA**  
**Lotto Costruttivo 1: Rebaudengo - Bologna**

<b>PROGETTO DEFINITIVO</b>	<b>INFRASPORTI.TO S.r.l.</b>					
DIRETTORE PROGETTAZIONE Responsabile integrazione discipline specialistiche	IL PROGETTISTA					
Ing. R. Crova Ordine degli Ingegneri della Provincia di Torino n. 60385	Ing. F. Azzarone Ordine degli Ingegneri della Provincia di Torino n. 122673					
ELABORATO	REV. est.	SCALA	DATA			
MTL2T1A1D IRISSGT001	0 2	Come indicato	05/05/2023			
AGGIORNAMENTI						
REV.	DESCRIZIONE	DATA	REDAITTO	CONTROL.	APPROV.	VISTO
0	EMISSIONE	31/03/2022	GME	AGH	FAZ	RCR
1	Emissione finale a seguito di verifica preventiva	15/12/2022	GME	AGH	FAZ	RCR
2	Emissione finale a seguito di verifica preventiva	05/05/2023	GME	FAZ	FAZ	RCR

Fig. 1 di 1

LOTTO 1	CARTELLA	12.2.3	87	MTL2T1A1D	IRISSGT001
STAZIONE APPALTANTE					
DIRETTORE DI SEZIONE INFRASTRUTTURE E MOBILITÀ Ing. R. Bertasio					
RESPONSABILE UNICO DEL PROCEDIMENTO Ing. A. Strozziro					