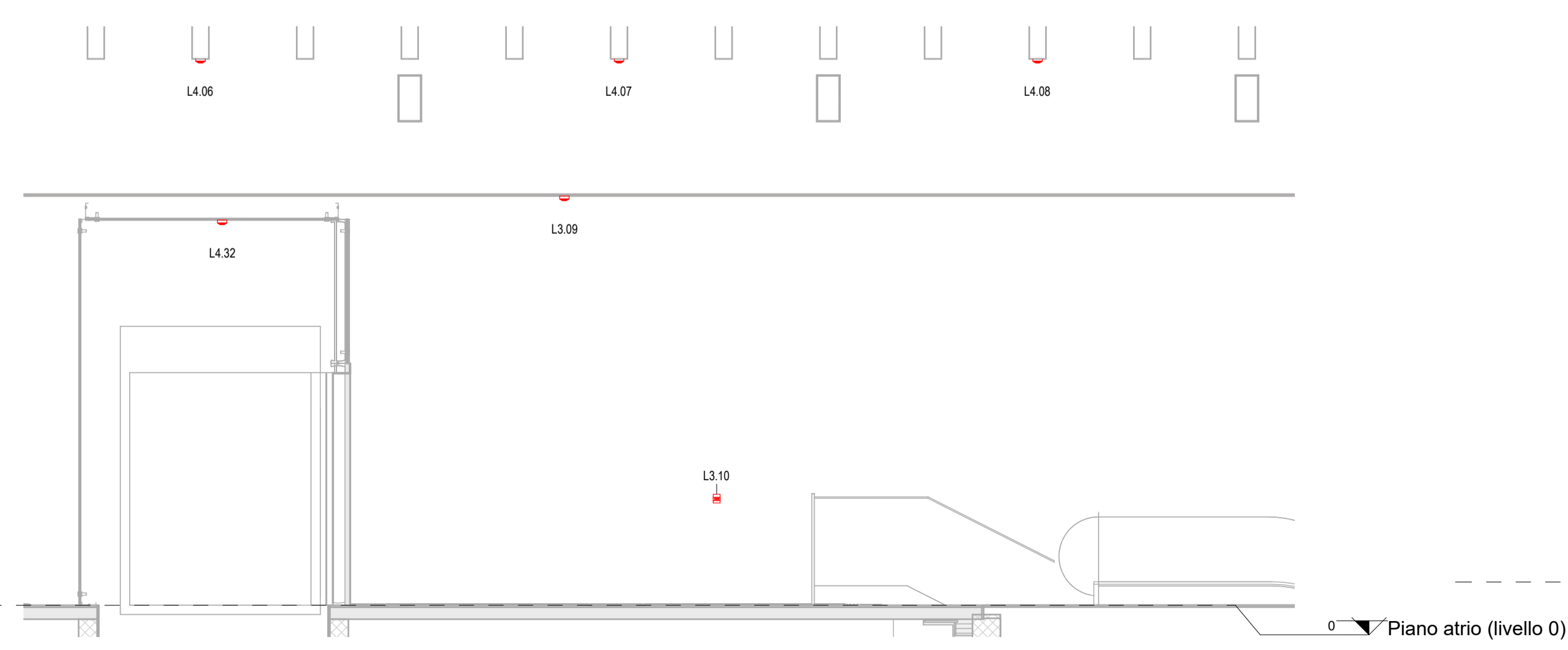
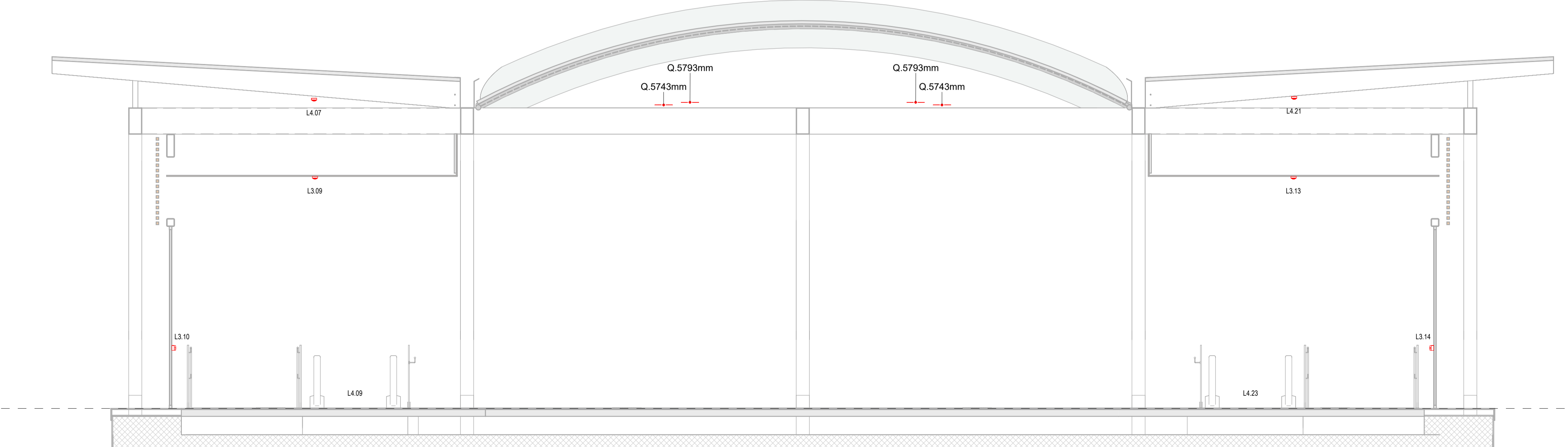


1 Impianto di Rivelazione Incendi e Controllo Accessi - Pianta Piano atrio  
1 : 100



A Impianto di Rivelazione Incendi e Controllo Accessi -Sezione A-A  
1 : 50



B Impianto di Rivelazione Incendi e Controllo Accessi -Sezione B-B  
1 : 50

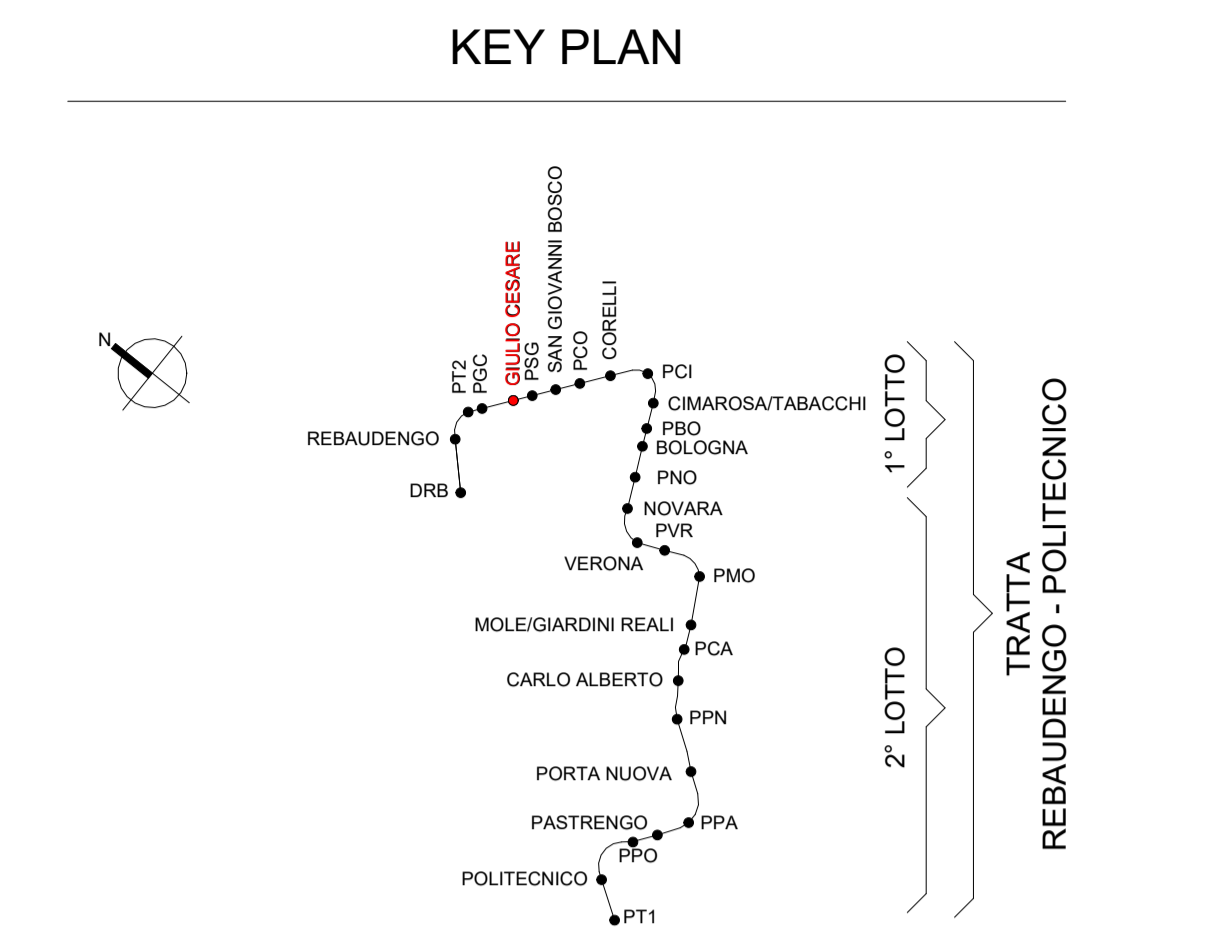
Legenda rivelazione e Controllo Accessi		
Simbolo	ID_Codice Identità	Descrizione
—	CH_RIG_ABS ASD	Tubazione in ABS Ø 25mm colore rosso per sistema ad aspirazione
×	FD_SAS-FORO	Foro di campionamento su tubazione
CRU	FD_CRI-BL	Centrale Rivelazione Incendi a 8 LOOP espandibili
PA	FD_POA-MI	Pannello ottico acustico monofacciale "Allarme incendio"
MAN	FD_PUL_AI	Pulsante manuale di allarme incendio
EM	FD_PUL_SG	Pulsante di emergenza sgancio energia
FI	FD_RFU-V	Rivelatore ottico di fumo per installazione in ambiente
TR	FD_RIT-V	Rivelatore termovelocimetrico
RF	FD_RFUP	Rivelatore ottico di fumo per installazione sottopavimento completo di spia di ripetizione
RF	FD_RFU-C	Rivelatore ottico di fumo per installazione in controsoffitto completo di spia di ripetizione
RI	FD_RID-V	Rivelatore di idrogeno completo di modulo di interfaccia 4-20mA
RM	FD_RFU-M	Rivelatore ottico di fumo per installazione entro vano motore scala mobile completo di spia di ripetizione
CA	FD_CAC	Rivelatore ottico di fumo in camera di analisi per canali di ventilazione completo di sistema di aspirazione e spia di ripetizione
RO	FD_ROT	Ripetitore ottico
CC	FD_CC_2C-2R	Centrale a campionamento completo di sistema di aspirazione. 2 Canali 2 Rivelatori
RA	FD_RHCN-V	Rivelatore di acido cianidrico completo di modulo di acquisizione
RF	FD_RHF-V	Rivelatore di acido fluoridrico completo di modulo di acquisizione
RG	FD_RGI-V	Rivelatore di gas infiammabili completo di modulo di acquisizione
VI	FD_VID	Lampeggiante indirizzato
MO	FD_MOD_100	Modulo isolato di tipo indirizzato - 10 Output
MO	FD_MOD_10i	Modulo isolato di tipo indirizzato - 10 Input
MO	FD_MOD_10	Modulo isolato di tipo indirizzato - 1 Output
MO	FD_MOD_1i	Modulo isolato di tipo indirizzato - 1 Input
RI	FD_RH2_V	Rivelatore di allagamento completo di modulo di interfaccia 4-20mA
EM	FD_EMA	Elettromagnete di ritenuta porta tagliafuoco completo di staffa e modulo di comando
NIP	FD_NIP	Nippolo di colore rosso per sistema di aspirazione
CM	SD_CM	Contatto magnetico
CAN	SD_CAN	Centrale Antintrusione
LB	SD_LB	Lettoce Badge
CV	SD_CV	Controllore di varco per la gestione di badge, contatto magnetico, elettroserratura e pulsante, comprensivo di alimentatore, punto dati e box di completamento per la apparecchiatura
EL	SD_EL	Elettroserratura
PUL-TACI	SD_PUL-TACI	Pulsante di tarazione
PA	SD_PA	Pulsante Apriporta
SI	SD_SI	Sirena

Chiave lettura codifica apparato - Rivelazione Incendi

LOOPx-XX  
 LOOPx : numero identificativo del Loop cui è collegata l'apparecchiatura  
 XX : numero progressivo di identificazione del dispositivo

Chiave lettura codifica apparato - Controllo Accessi

Cn.Nxx  
 n : Numero progressivo di identificazione del Controllore  
 Lettera di identificazione del dispositivo  
 C = Contatto Magnetico P = Pulsante Apriporta  
 L = Lettoce Badge E = Elettroserratura  
 xx : Numero progressivo di identificazione del dispositivo



**MINISTERO DELLE INFRASTRUTTURE E DELLA MOBILITÀ SOSTENIBILI**  
**STRUTTURA TECNICA DI MISSIONE**

**Mims**  
**COMUNE DI TORINO**

**CITTA' DI TORINO**

**METROPOLITANA AUTOMATICA DI TORINO**  
**LINEA 2 - TRATTA POLITECNICO - REBAUDENGO**  
**PROGETTAZIONE DEFINITIVA**  
**Lotto Costruttivo 1: Rebaudengo - Bologna**

<b>PROGETTO DEFINITIVO</b>		<b>INFRASISTEMI</b>	
DIRETTORE PROGETTAZIONE Responsabile integrazione discipline specialistiche	IL PROGETTISTA	<b>INFRA.TO</b> Infrastrutture per la mobilità	INFRATRASPORTI.TO S.r.l.
Ing. R. Crova Ordine degli Ingegneri della Provincia di Torino n. 60385	Ing. F. Azzaroni Ordine degli Ingegneri della Provincia di Torino n. 122673	<b>IMPIANTI NON DI SISTEMA - STAZIONE GIULIO CESARE</b> <b>IMPIANTO DI RIVELAZIONE INCENDI E CONTROLLO ACCESSI</b> <b>PIANTA PIANO ATRIO E ACCESSI</b>	
ELABORATO	REV. int. est.	SCALA	DATA
BBM MANAGER Geom. L. D'Accardi	0 2	Comie indicato	05/05/2023
AGGIORNAMENTI			
REV.	DESCRIZIONE	DATA	REDDITO CONTROL APPROV. VISTO
0	EMMISSIONE	31/03/2022	GME AGH FAZ RCR
1	Emissione finale a seguito di verifica preventiva	15/12/2022	GME AGH FAZ RCR
2	Emissione finale a seguito di verifica preventiva	05/05/2023	GME FAZ FAZ RCR

LOTTO 1	CARTELLA	12.2.2	87	MTL2T1A1D IRISGCT001	STAZIONE APPALTANTE
					DIRETTORE DI SEZIONE INFRASTRUTTURE E MOBILITÀ Ing. R. Bertasio RESPONSABILE UNICO DEL PROCEDIMENTO Ing. A. Strozziro