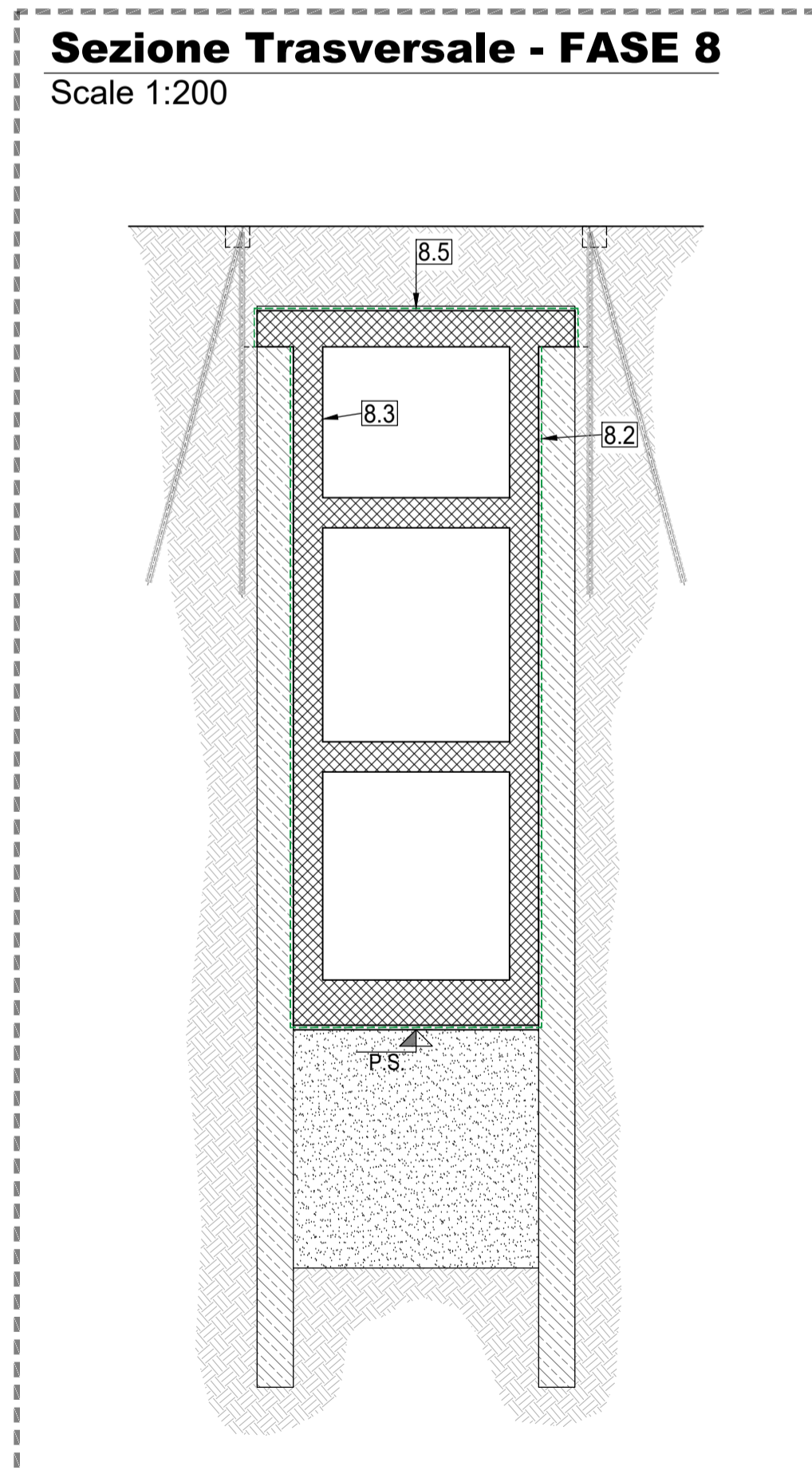
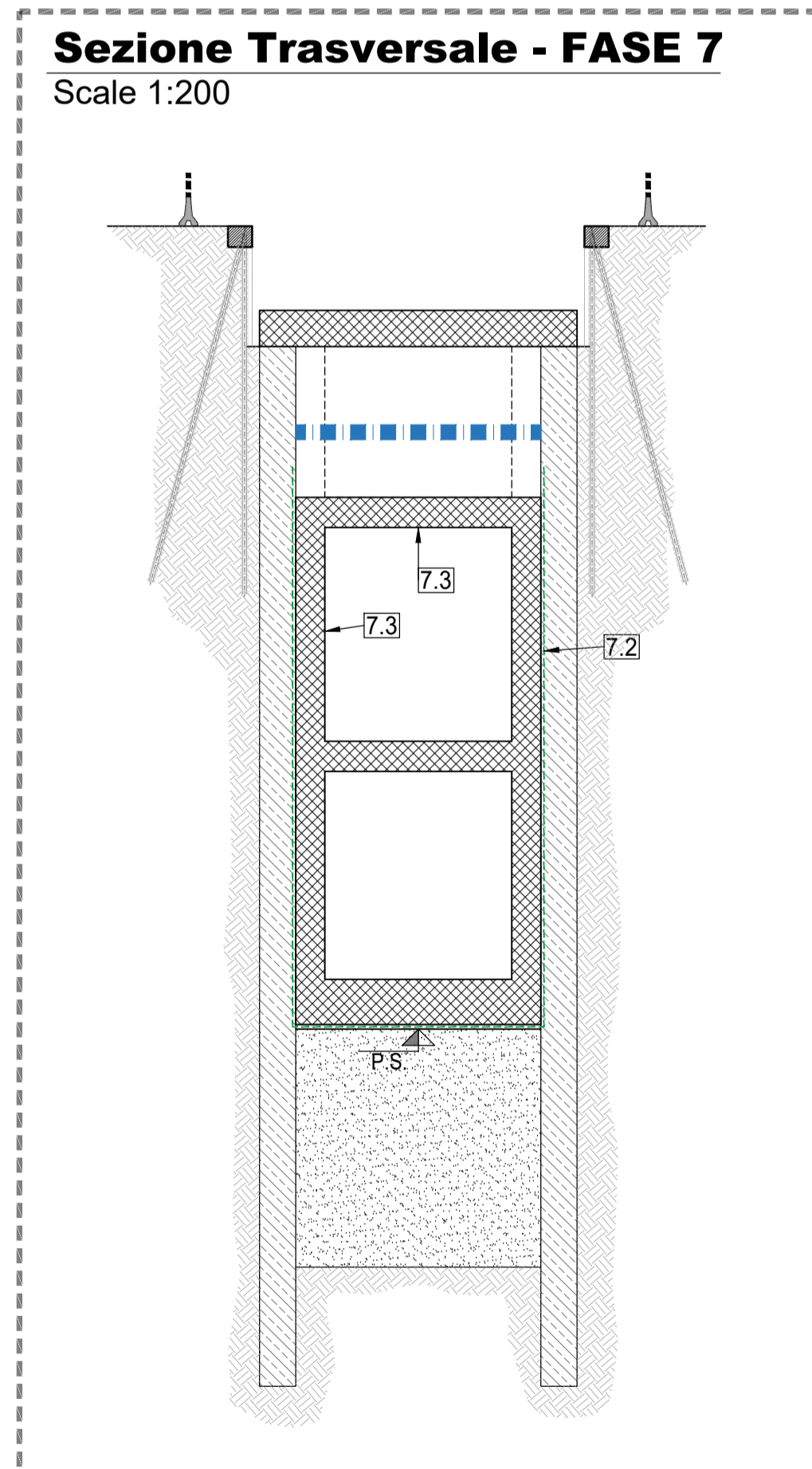
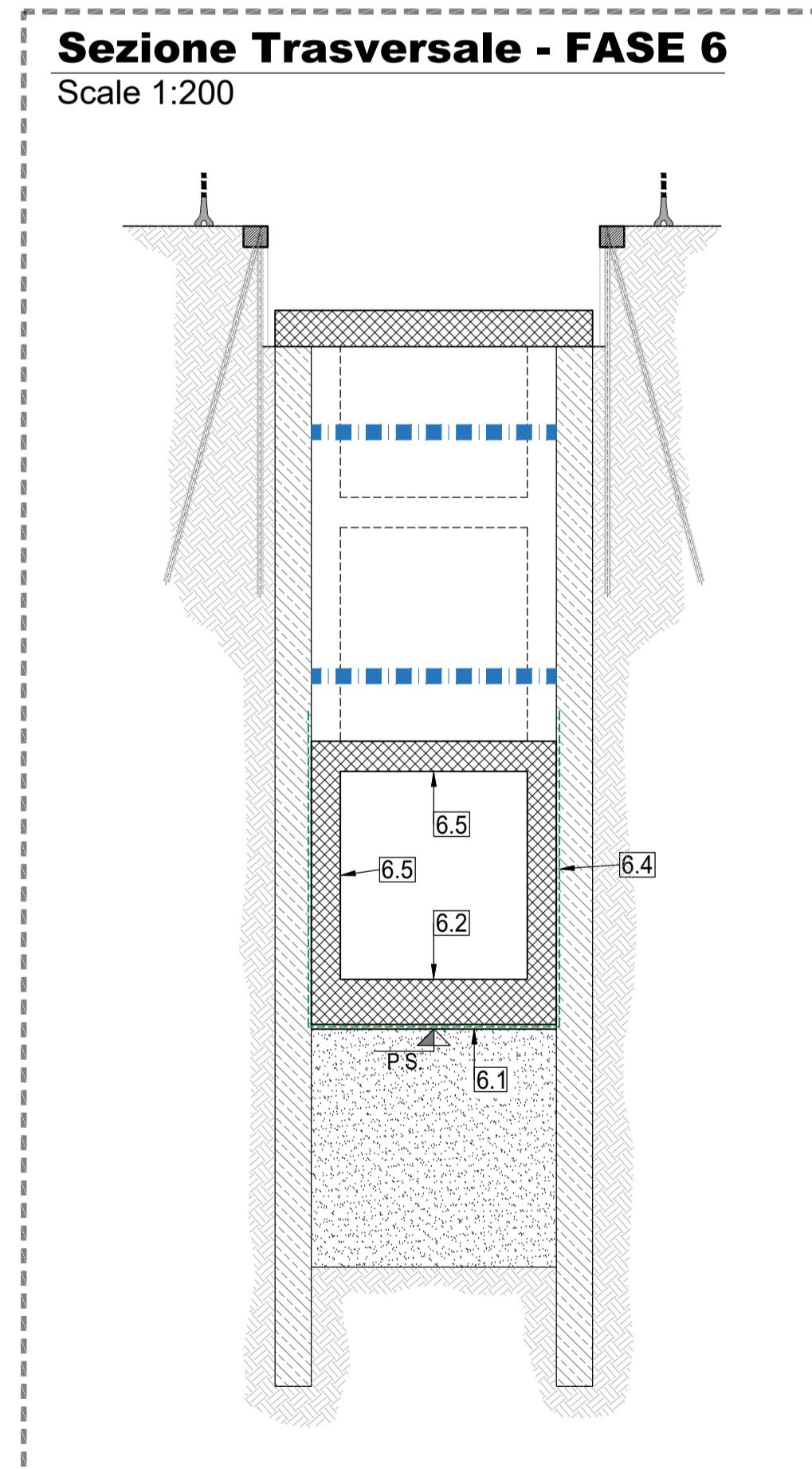
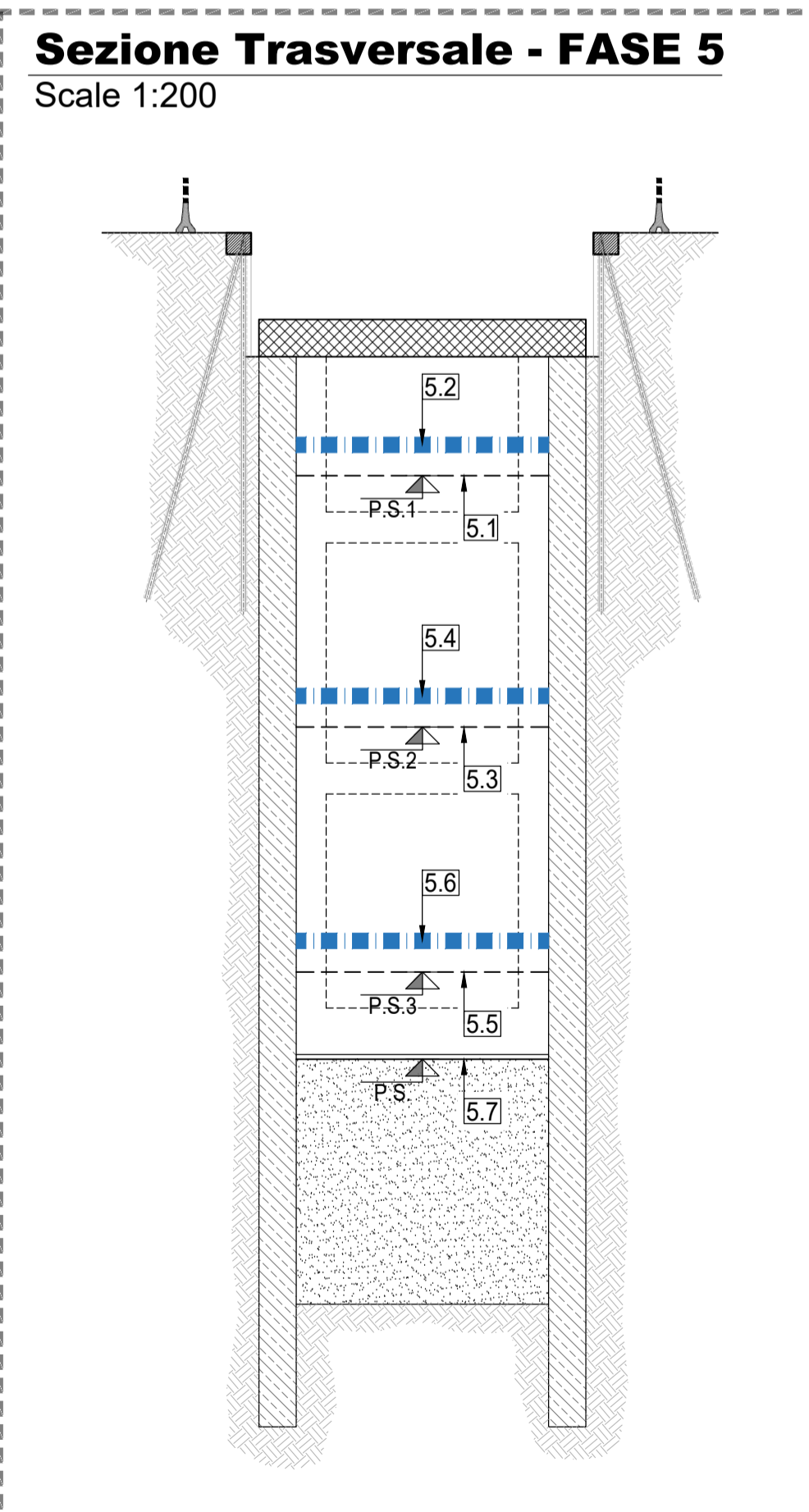
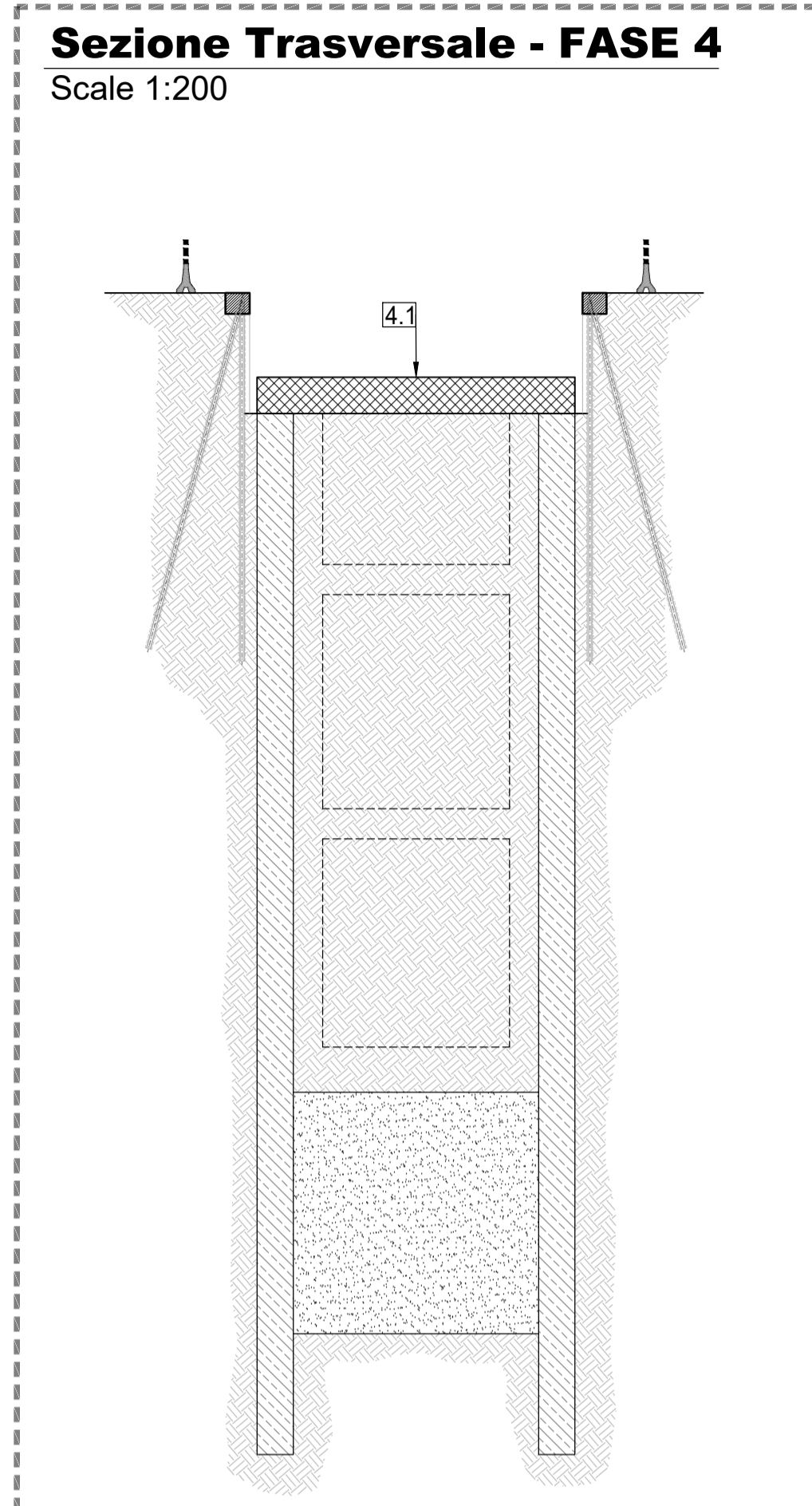
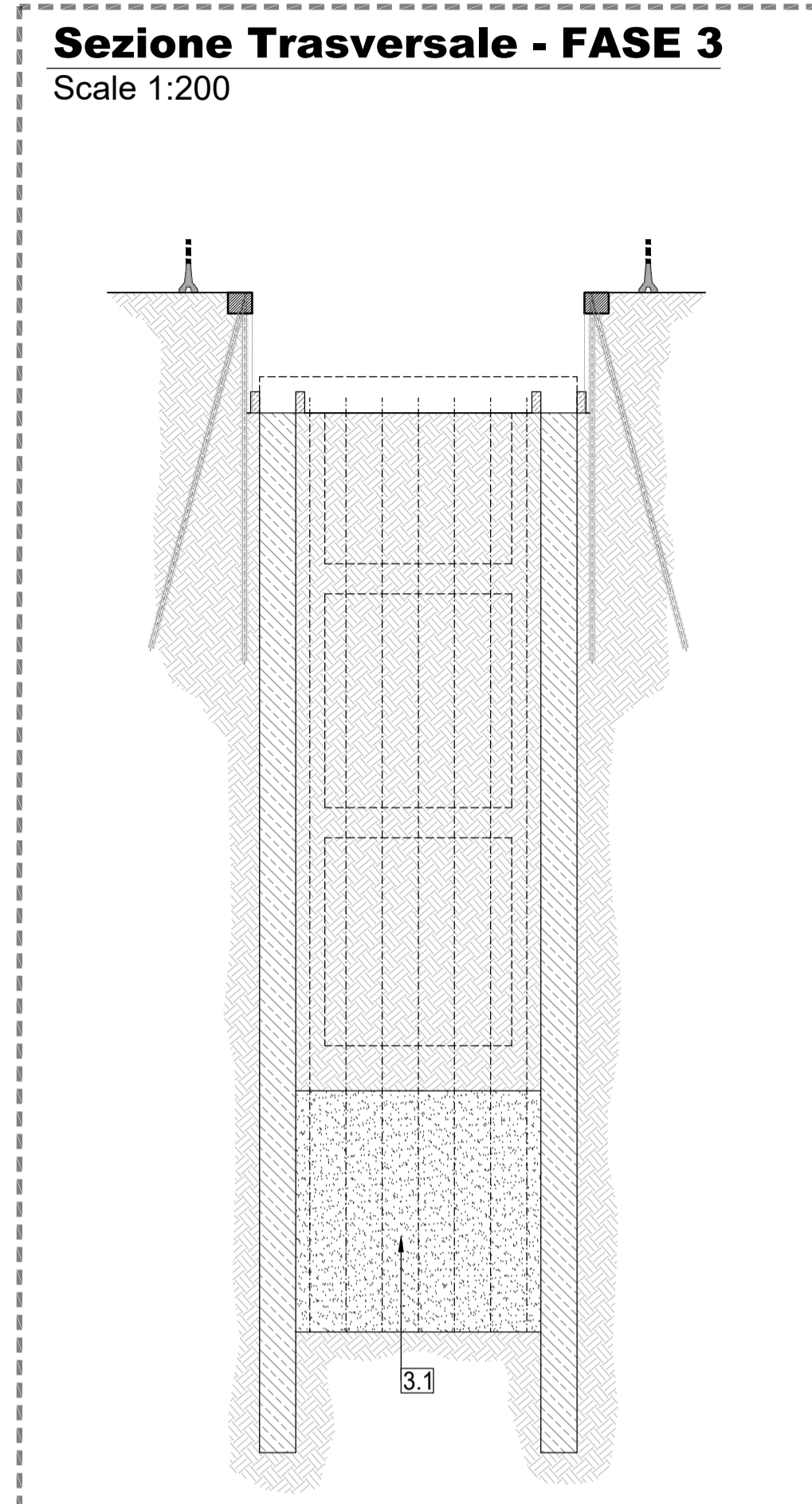
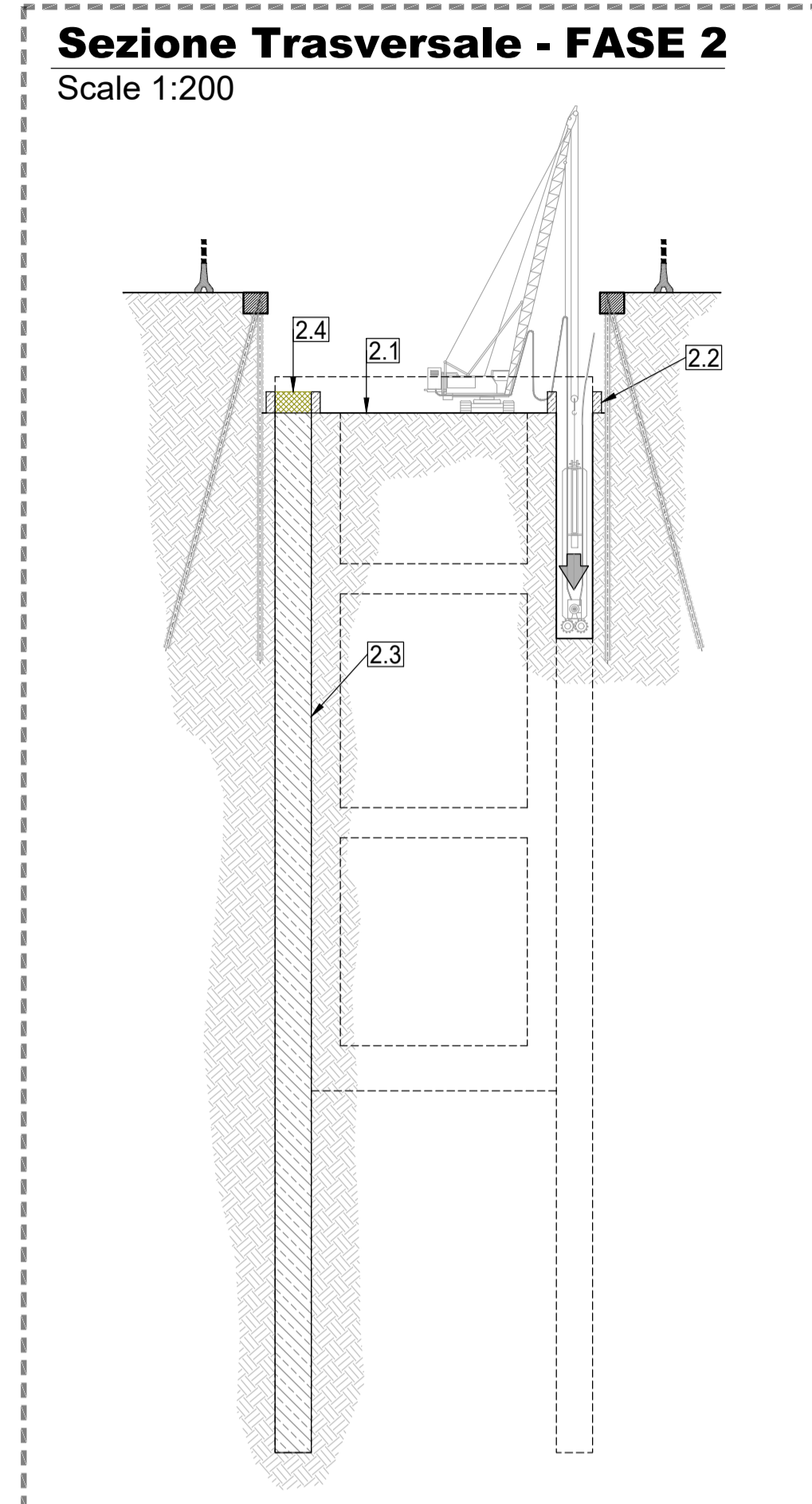
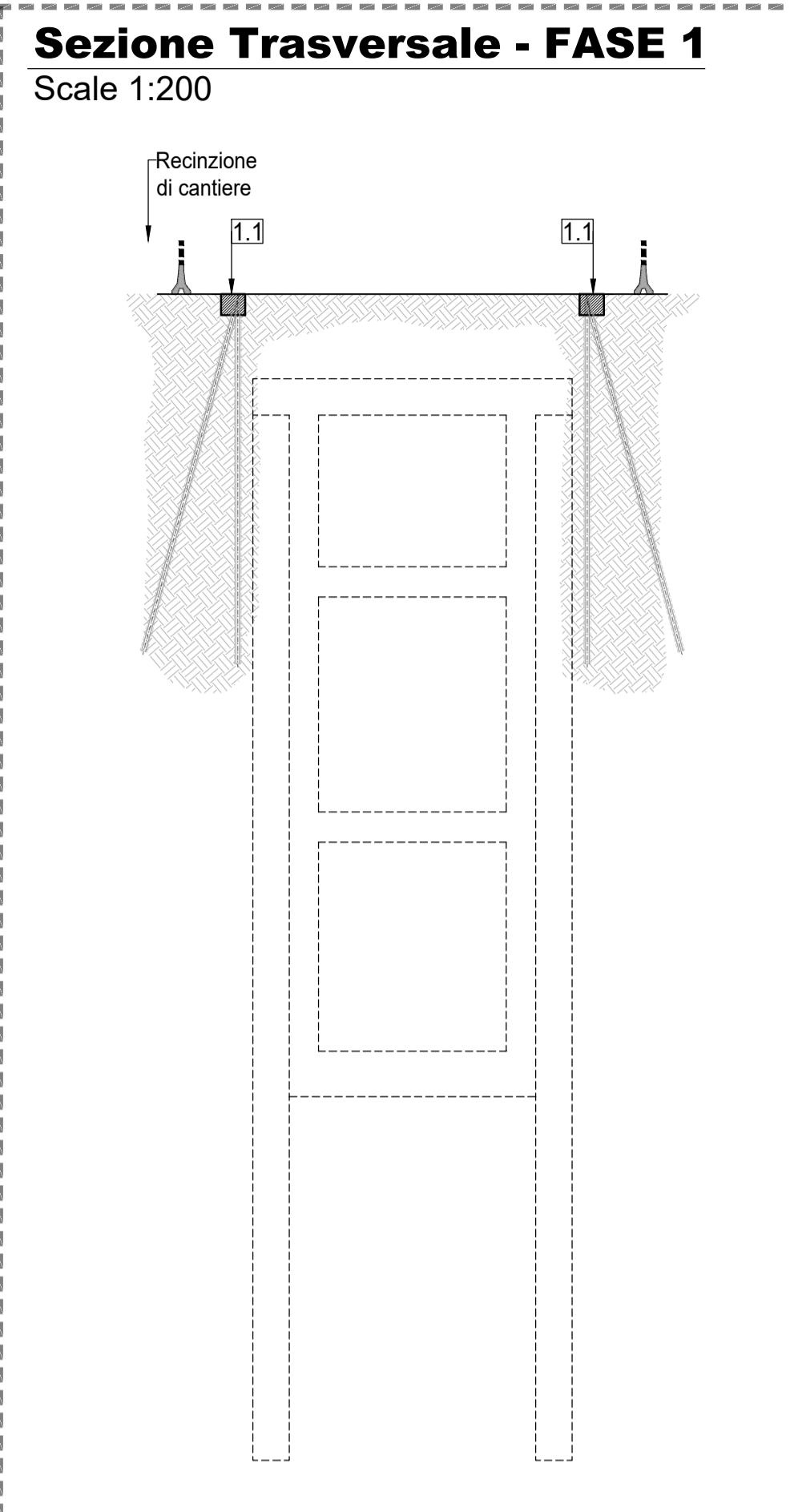


A
B
C
D
E
F
G



- FASE 1**
- 1.1 Esecuzione paratia berlinese.
- FASE 2**
- 2.1 Scavo sino a quota intradosso soletta di copertura.
 - 2.2 Esecuzione cordoli guida per diaframmi.
 - 2.3 Esecuzione dei pannelli di paratia.
 - 2.4 Scapitozzatura delle paratie (min. 60 cm).
- FASE 3**
- 3.1 Esecuzione tampone di fondo.
- FASE 4**
- 4.1 Esecuzione della soletta di copertura.
- FASE 5**
- 5.1 Scavo a ~1,00m sotto il primo ordine di puntoni (P.S.1).
 - 5.2 Messa in opera del primo ordine di puntoni metallici.
 - 5.3 Scavo a ~1,00m sotto il secondo ordine di puntoni (P.S.2).
 - 5.4 Messa in opera del secondo ordine di puntoni metallici.
 - 5.5 Scavo a ~1,00m sotto il terzo ordine di puntoni (P.S.3).
 - 5.6 Messa in opera del terzo ordine di puntoni metallici.
 - 5.7 Scavo fino a fondo scavo della galleria (P.S.).
- FASE 6**
- 6.1 Messa in opera dell'impermeabilizzazione della soletta di fondazione ed eventuale ripresa per le fodere.
 - 6.2 Esecuzione della soletta di fondo.
 - 6.3 Rimozione del terzo ordine di puntoni provvisori.
 - 6.4 Messa in opera dell'impermeabilizzazione delle fodere, garantendo la ripresa per quelle superiori.
 - 6.5 Esecuzione delle fodere, della prima soletta intermedia e strutture interne di sostegno Via 2.
- FASE 7**
- 7.1 Rimozione del secondo ordine di puntoni provvisori.
 - 7.2 Messa in opera dell'impermeabilizzazione delle fodere, garantendo la ripresa per quelle superiori.
 - 7.3 Esecuzione delle fodere e della seconda soletta intermedia.
- FASE 8**
- 8.1 Rimozione del primo ordine di puntoni provvisori.
 - 8.2 Messa in opera dell'impermeabilizzazione delle fodere.
 - 8.3 Esecuzione delle fodere fino alla soletta di copertura.
 - 8.4 Completamento di eventuali strutture interne.
 - 8.5 Messa in opera dell'impermeabilizzazione della soletta di copertura.
 - 8.6 Ritombamento e riconsegna dell'area.

NOTA:
Le fasi esecutive della sezione a due livelli prevedono 3 ordini di puntoni come la sezione a tre livelli.
I due ordini di puntoni più profondi (terzo ordine e secondo ordine) saranno rimossi dopo la realizzazione della soletta di fondo.

**MINISTERO
DELLE INFRASTRUTTURE E DELLA MOBILITÀ SOSTENIBILI
STRUTTURA TECNICA DI MISSIONE**

COMUNE DI TORINO

**METROPOLITANA AUTOMATICA DI TORINO
LINEA 2 - TRATTA POLITECNICO - REBAUDENGO
PROGETTAZIONE DEFINITIVA
Lotto Costruttivo 1: Rebaudengo - Bologna**

PROGETTO DEFINITIVO		INFRA.TO <small>infrastrutture per la mobilità</small>		INFRATRASPORTI.TO S.r.l.	
DIRETTORE PROGETTAZIONE <small>Responsabile integrazione discipline specialistiche</small>		IL PROGETTISTA			
Ing. R. Crova <small>Ordine degli Ingegneri della Provincia di Torino n. 6038S</small>		Ing. F. Rizzo <small>Ordine degli Ingegneri della Provincia di Torino n. 9337K</small>		PROGETTO STRUTTURALE - GALLERIA ARTIFICIALE TRATTE D'OPERA GAS SEZIONI TIPO - FASI ESECUTIVE	
BIM MANAGER Geom. L. D'Accardi		ELABORATO	REV. int. est.	SCALA	DATA
		MTL2T1A1DSTRGAST_006	0 3	1:200	14/07/2023

AGGIORNAMENTI Fig. 1 di 1

REV.	DESCRIZIONE	DATA	REDATTO	CONTROL.	APPROV.	VISTO
0	EMISSIONE	07/01/22	MBE	ECA	FRI	RCR
1	Emissione finale a seguito di verifica preventiva	29/12/22	MBE	ECA	FRI	RCR
2	Emissione finale a seguito di verifica preventiva	29/03/23	MBE	ECA	FRI	RCR
3	Emissione finale a seguito di verifica preventiva	14/07/23	MBE	ECA	FRI	RCR
-	-	-	-	-	-	-

LOTTO 1	CARTELLA	9.5.1	85	MTL2T1A1D	STRGAST006	STAZIONE APPALTANTE
						DIRETTORE DI DIVISIONE INFRASTRUTTURE E MOBILITÀ Ing. R. Bertasio
						RESPONSABILE UNICO DEL PROCEDIMENTO Ing. A. Strozziere

RED	0.18	YELL	0.24	GREEN	0.32	CYAN	0.38	BLUE	0.50	MAG.	0.60	WHITE	0.15	COL. B	0.16	Soma PLOTTAGGIO BN	XX
<small>(mm) per ogni 1.00"</small>																	