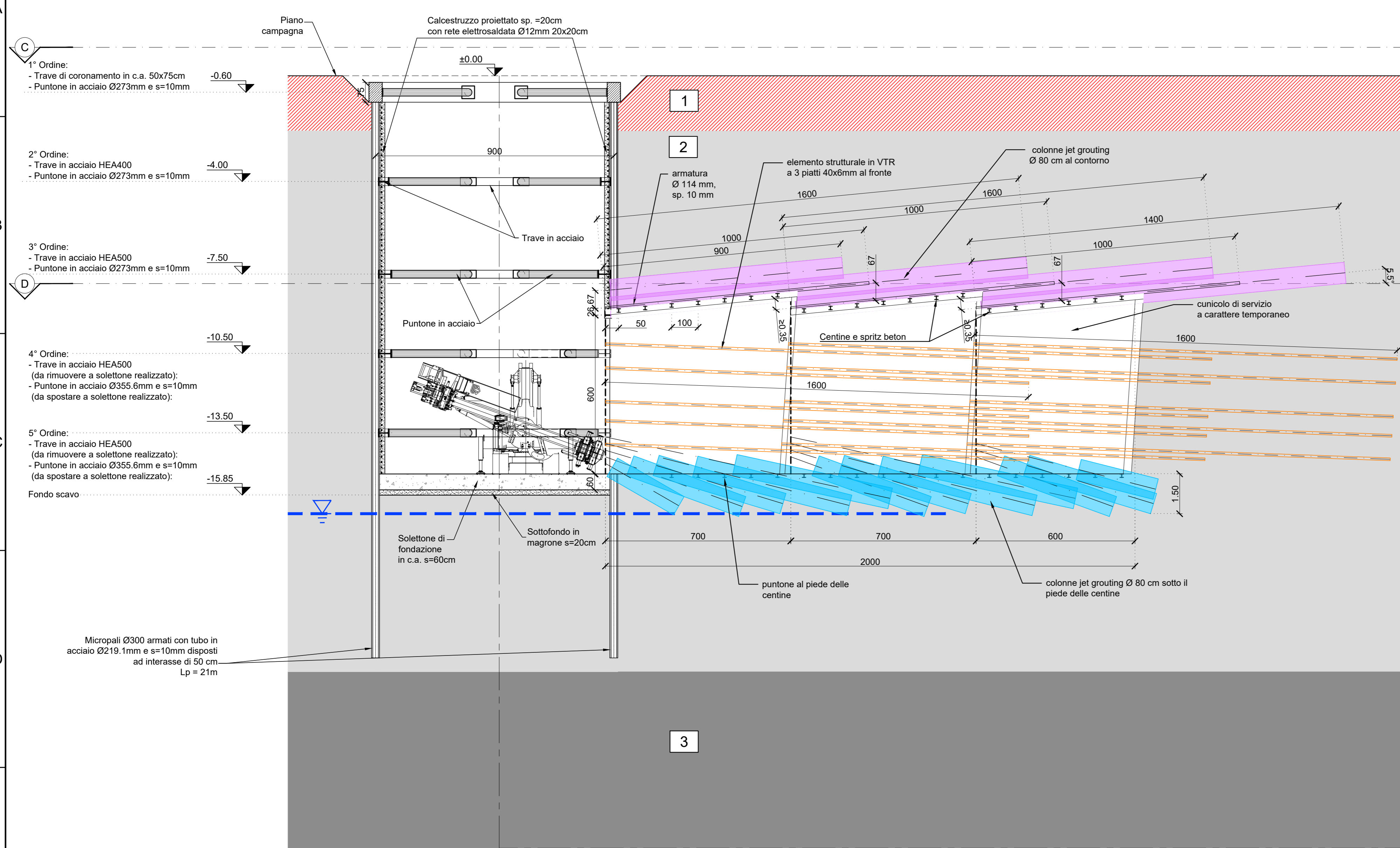
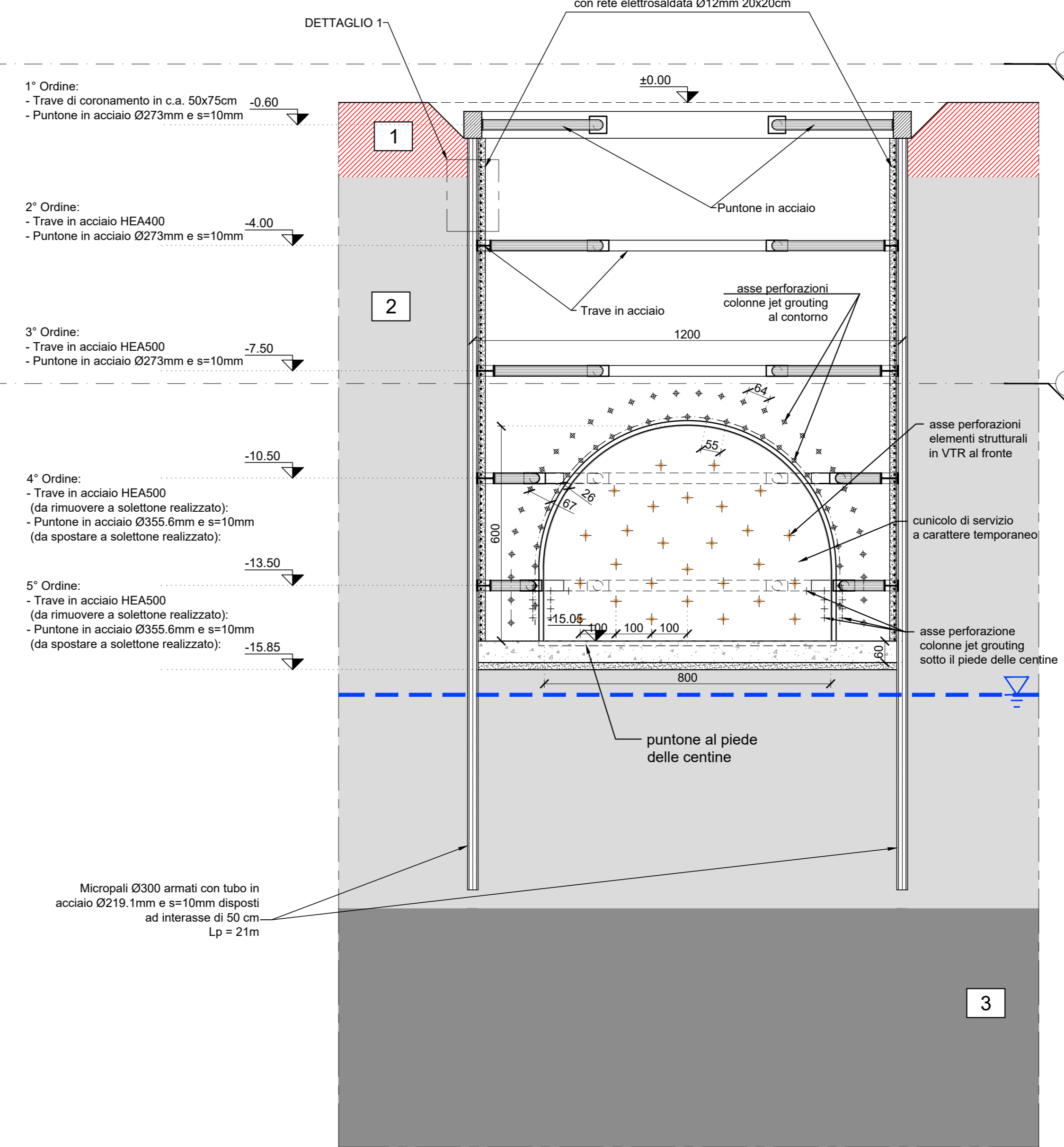


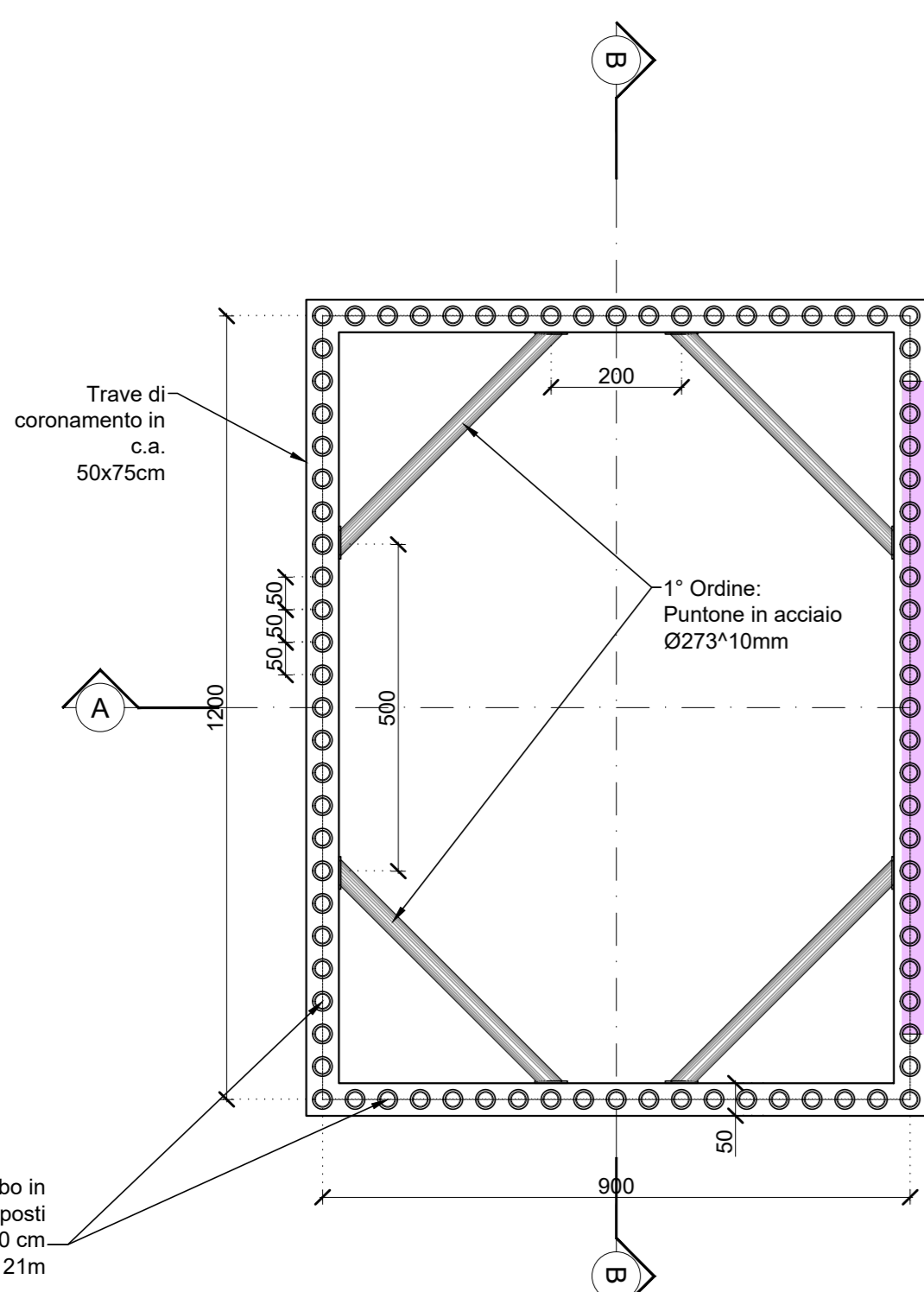
SEZIONE A-A
Scala 1:100



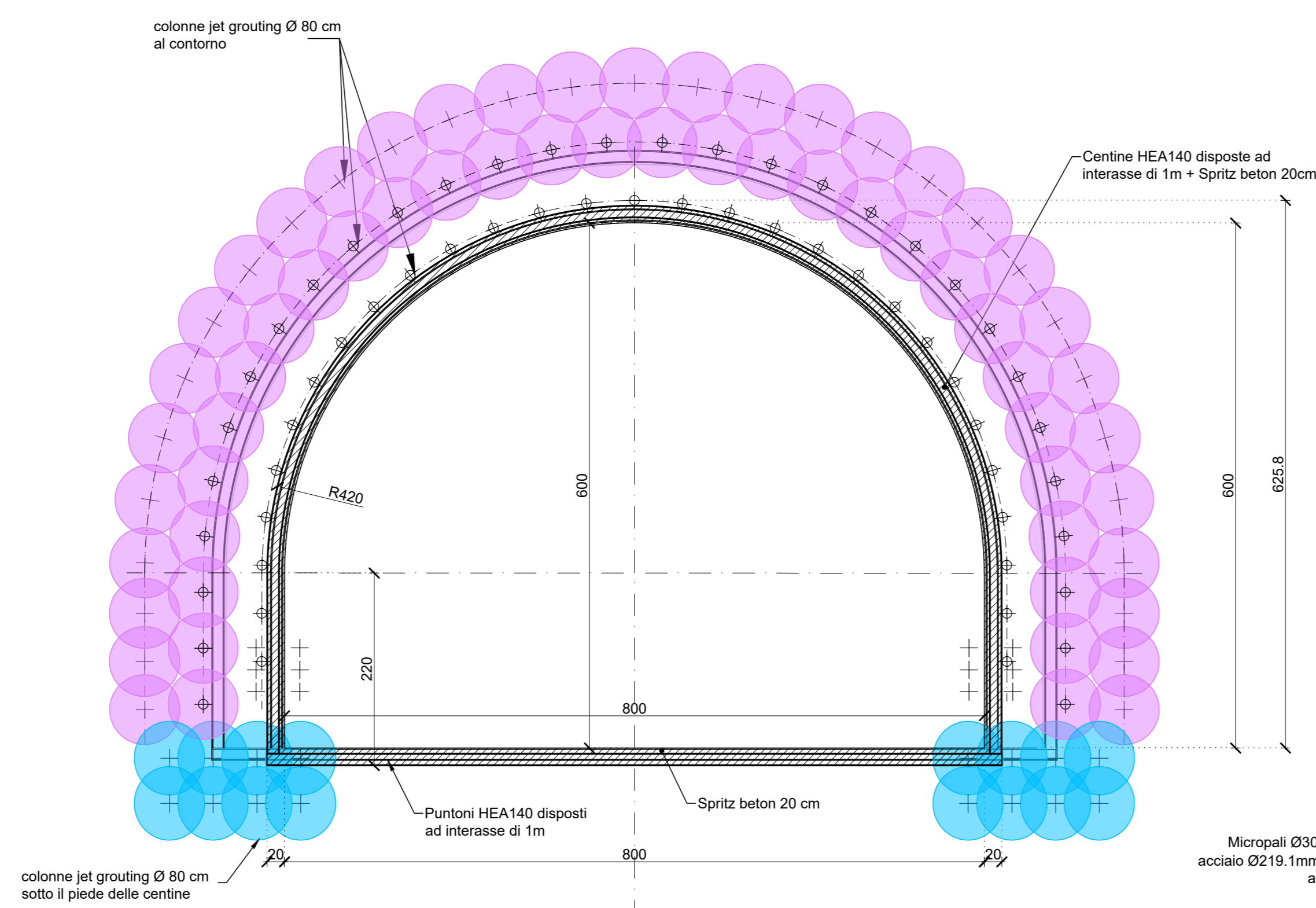
SEZIONE B-B
Scala 1:100



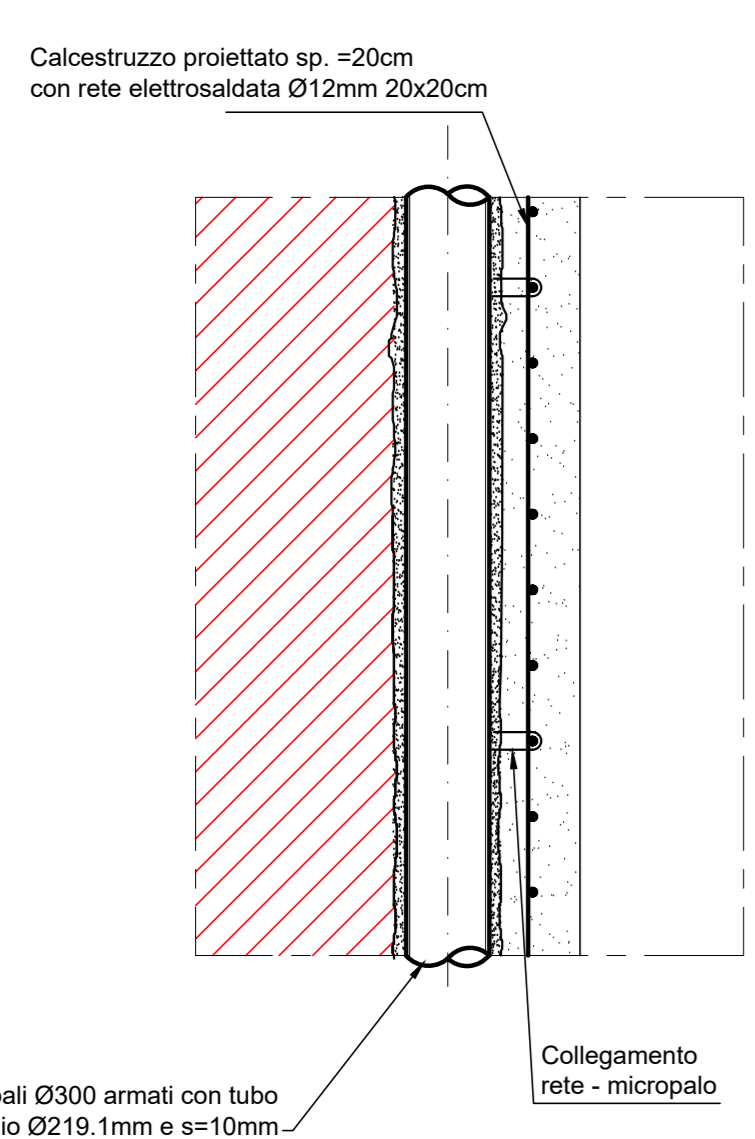
VISTA C-C
Scala 1:100



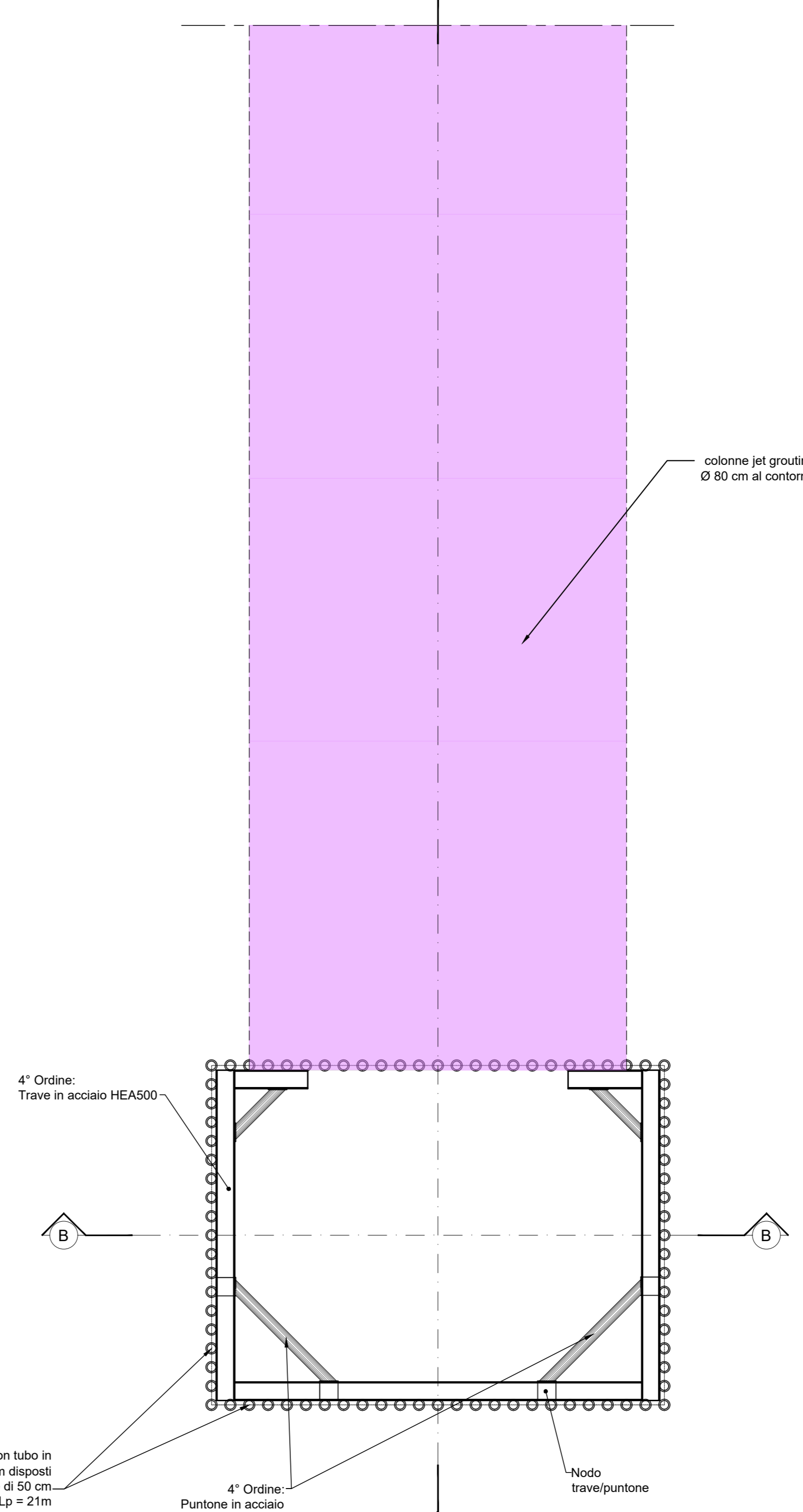
DETTAGLIO CENTINE
Scala 1:50



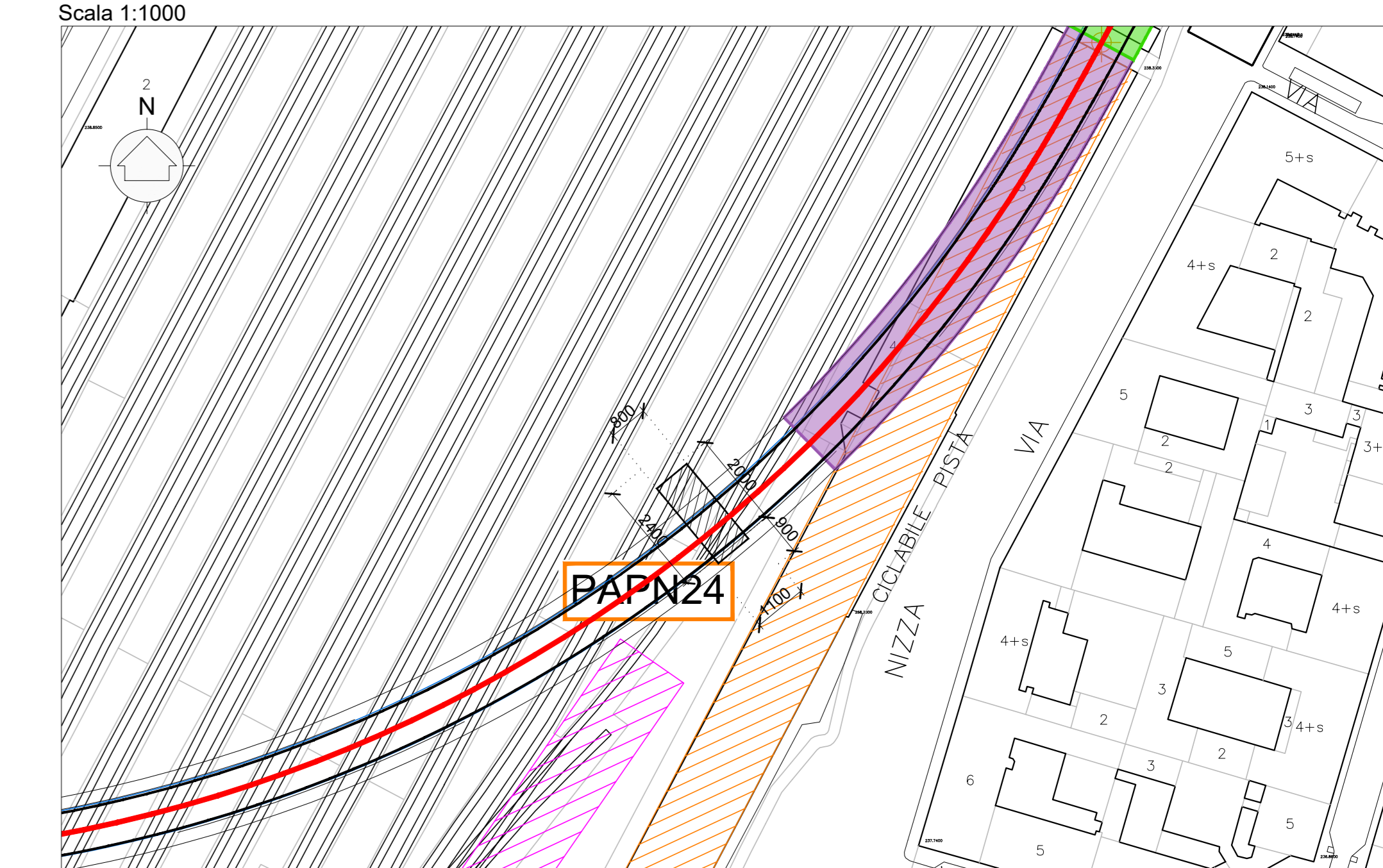
DETTAGLIO 1
Scala 1:20



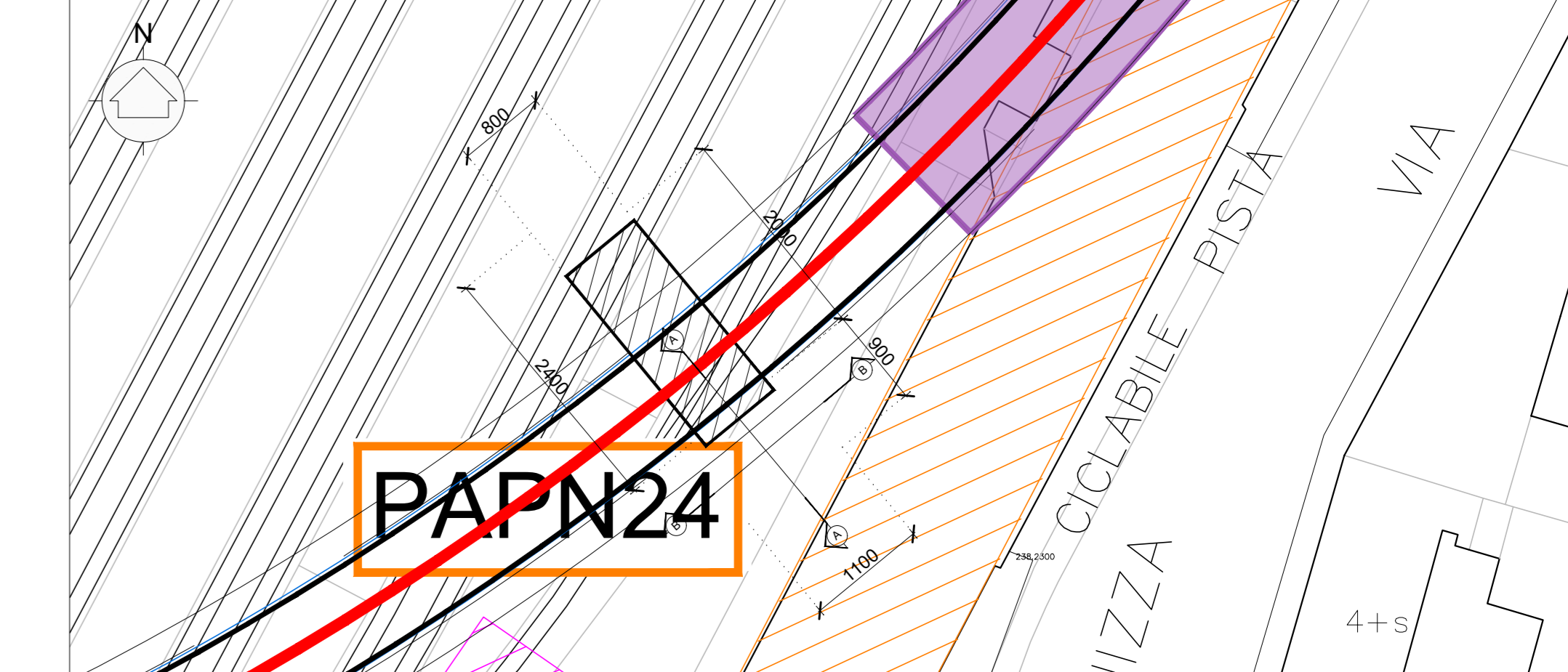
SEZIONE D-D
Scala 1:100



PLANIMETRIA DI UBICAZIONE DELL'OPERA
Scala 1:1000

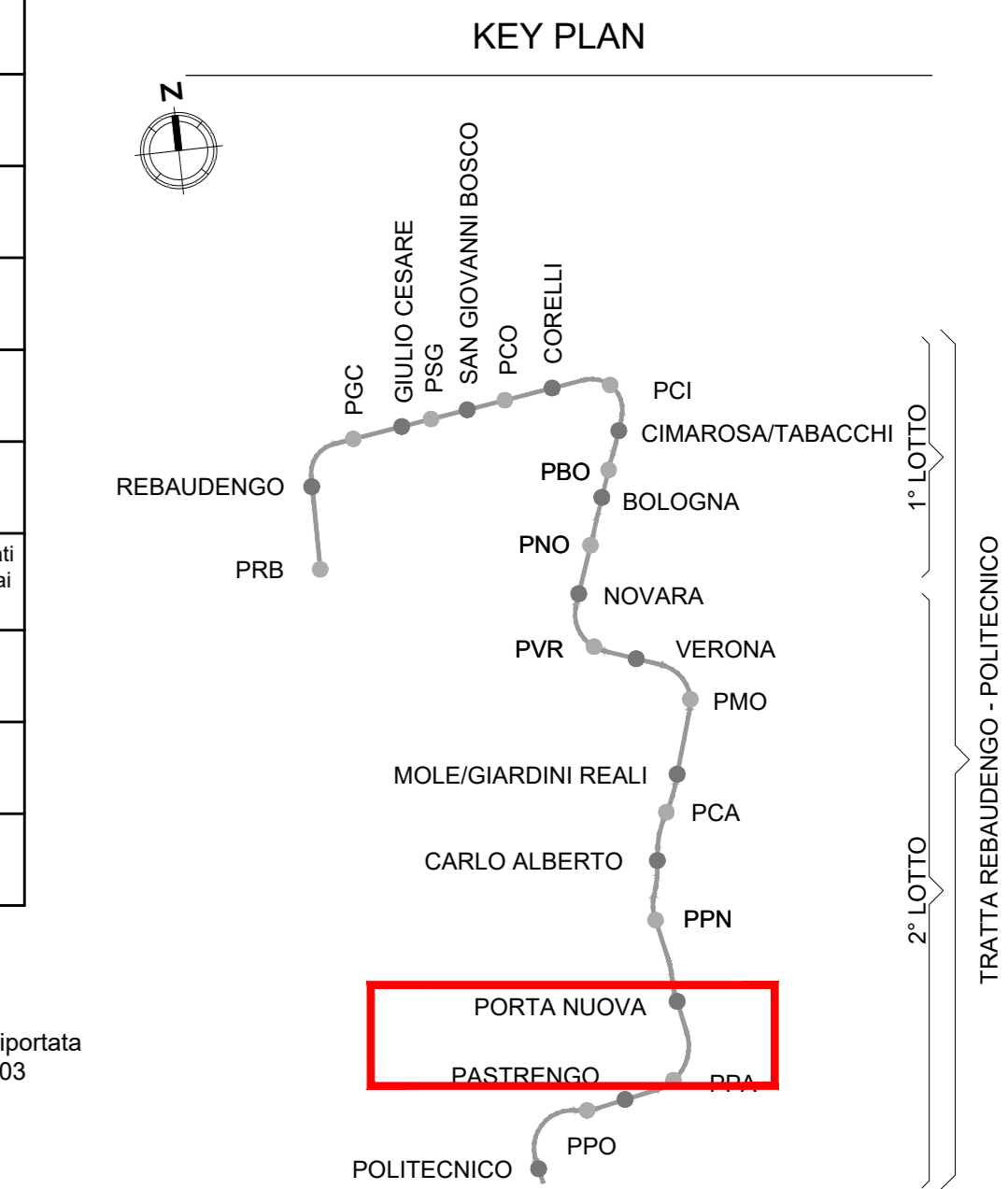


PLANIMETRIA DI UBICAZIONE DELL'OPERA
Scala 1:500



UNITA' GEOTECNICA

1	UNITA' 1 - Terreno superficiale
2	UNITA' 2 - Ghiaia e sabbia da sciolta a debolmente cementata (% di cementazione compresa tra 0 e 25%)
2B	UNITA' 2B - Sabbie limose e limi addensati a ghiaie sabbioso-limose (% di cementazione compresa tra 0 e 25%)
3	UNITA' 3 - Ghiaia e sabbia con cementazione da debole a media (% di cementazione compresa tra 25 e 50%)
4	UNITA' 4 - Ghiaia e sabbia con cementazione da media a elevata (% di cementazione compresa tra 50 e 75%)
5	UNITA' 5 - Limo argilloso-sabbioso-ghiaioso (Argille Azzurre)
6	UNITA' 6 - Limo sabbioso debolmente argilloso (Depositi del Villafranchiano)
7	UNITA' 7 - Argille limose molto compatte e localmente litificate (Marni di S. Agata)



N.B.:
Per il dimensionamento delle opere di sostegno si fa riferimento all' elaborato MTL2T1A2DPRCGT0R006
Per il dettaglio degli interventi di consolidamento si fa riferimento all' elaborato MTL2T1A2DPRCGT0T018
Per il dettaglio degli interventi di jet-grouting si fa riferimento all' elaborato MTL2T1A2DPRCGT0T025

MINISTERO DELLE INFRASTRUTTURE E DELLA MOBILITÀ SOSTENIBILI
STRUTTURA TECNICA DI MISSIONE

Mims
COMUNE DI TORINO
CITTA' DI TORINO

METROPOLITANA AUTOMATICA DI TORINO
LINEA 2 - TRATTA POLITECNICO - REBAUDENGO
PROGETTAZIONE DEFINITIVA
Lotto Generale: Politecnico - Rebaudengo

PROGETTO DEFINITIVO
DIRETTORE PROGETTAZIONE: RESPONSABILE INTEGRAZIONE DISCIPLINE SPECIALISTICHE
IL PROGETTISTA: INFRASTRASPORTI.TO S.r.l.

SUBSIDENZE, PRESIDIO E MONITORAGGI
CONSOLIDAMENTI PROVEDIMENTI ALLO SCAVO DELLA GALLERIA CON TBM
OPERE PROVVISORIALI POZZO DI SERVIZIO PS-GT6

ELABORATO	REV.	SCALA	DATA
MTL2T1A2DPRCGT0T030	01	1:100	25/11/2022

AGGIORNAMENTI

REV.	DESCRIZIONE	DATA	REDAITTO	CONTROL.	APPROV.	VISTO
0	EMISSIONE	31/01/22	VPB	PEM	PEM	RCJ
1	Emissione finale a seguito di verifica preventiva	25/11/22	VPB	PEM	PEM	RCJ

STAZIONE APPALTANTE
DIRETTORE DI DIVISIONE INFRASTRUTTURE E MOBILITÀ
Ing. R. Bertasio
RESPONSABILE UNICO DEL PROCEDIMENTO
Ing. A. Strozzerio