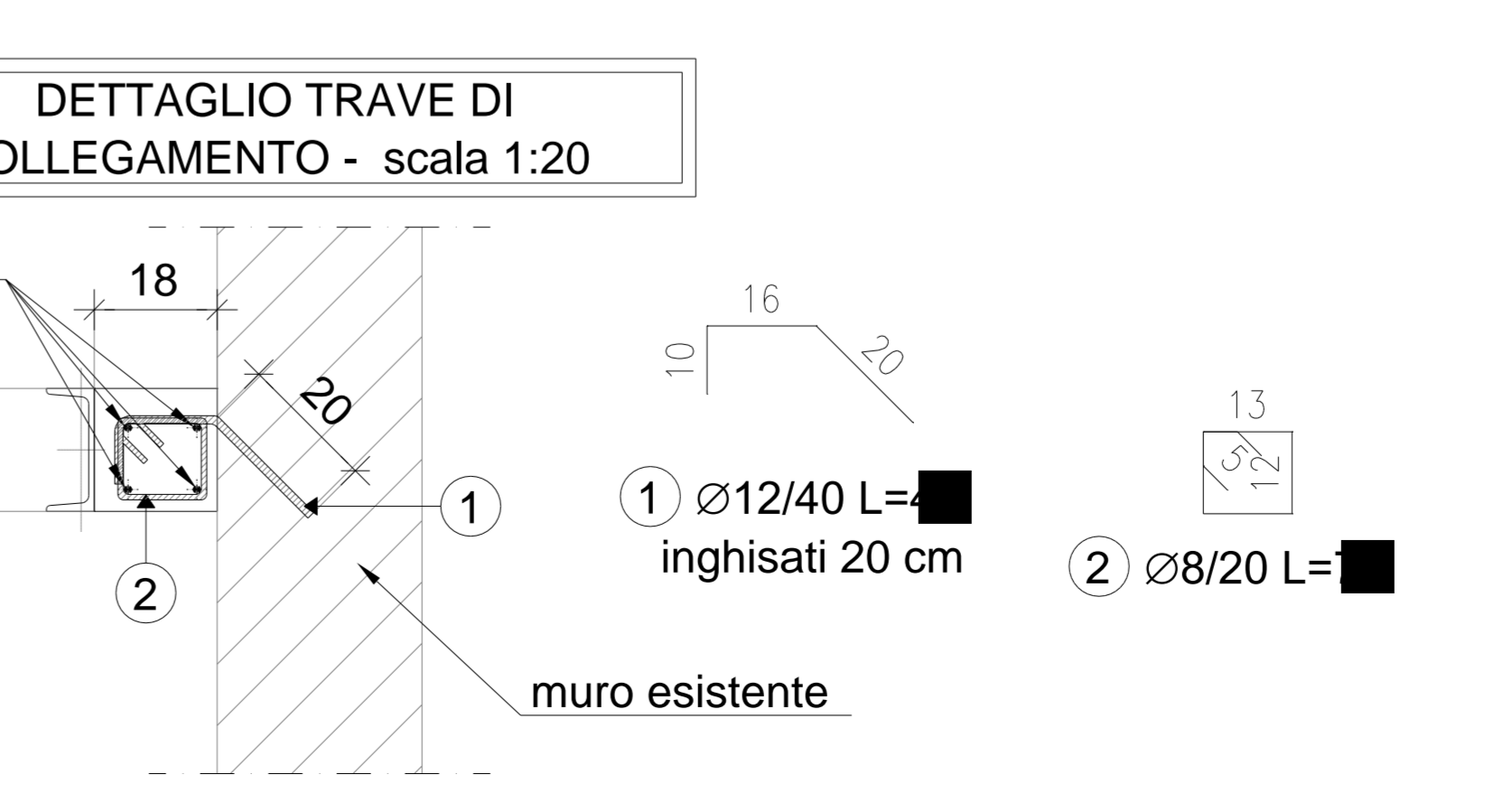
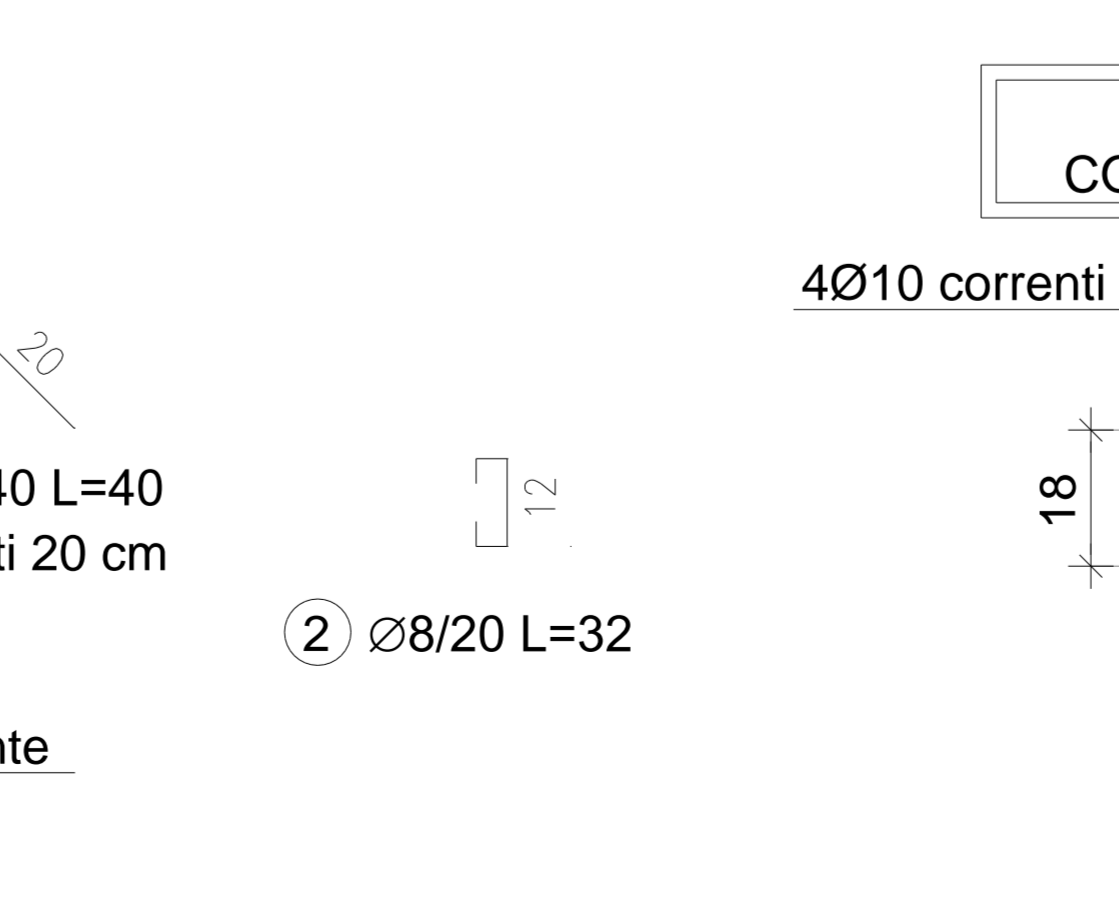
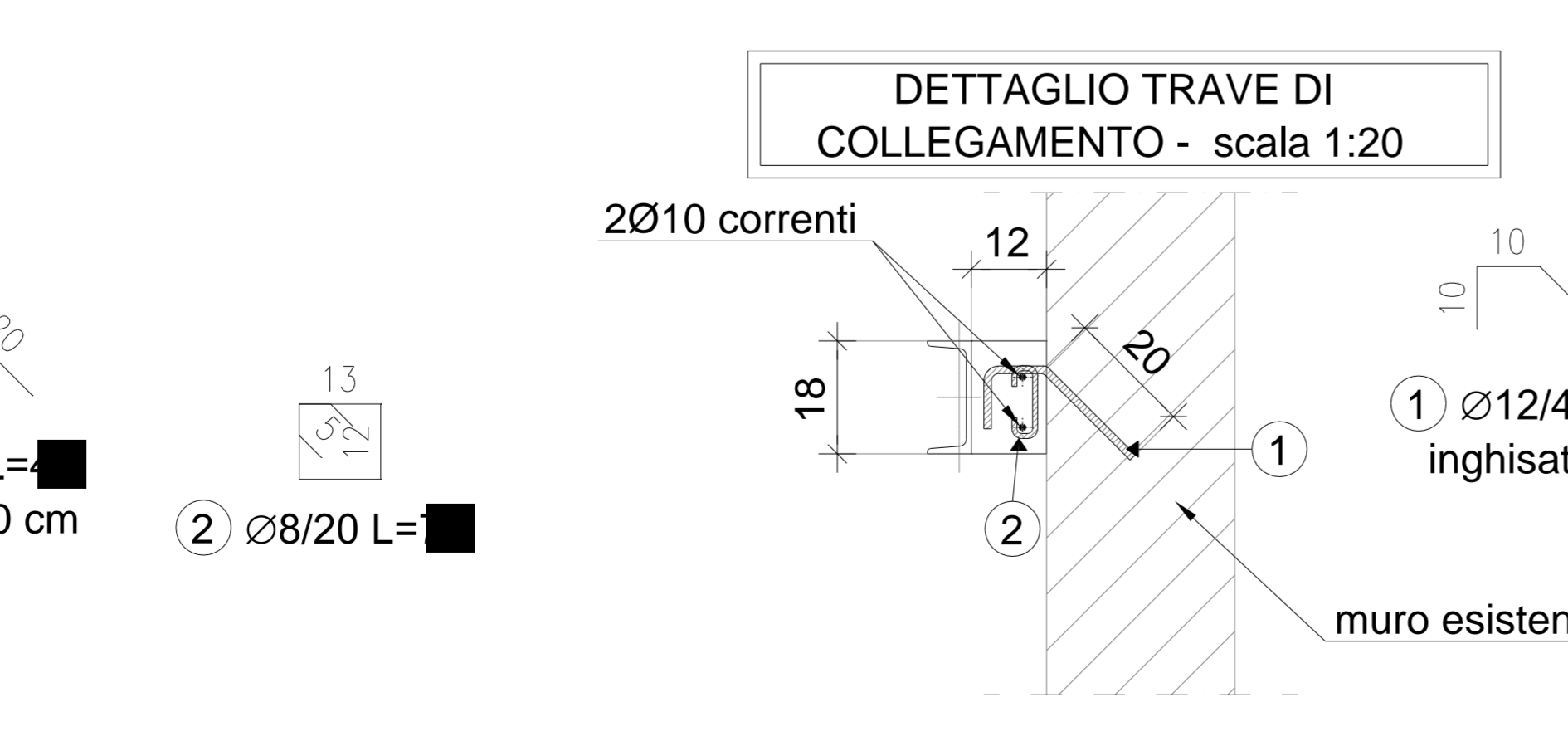
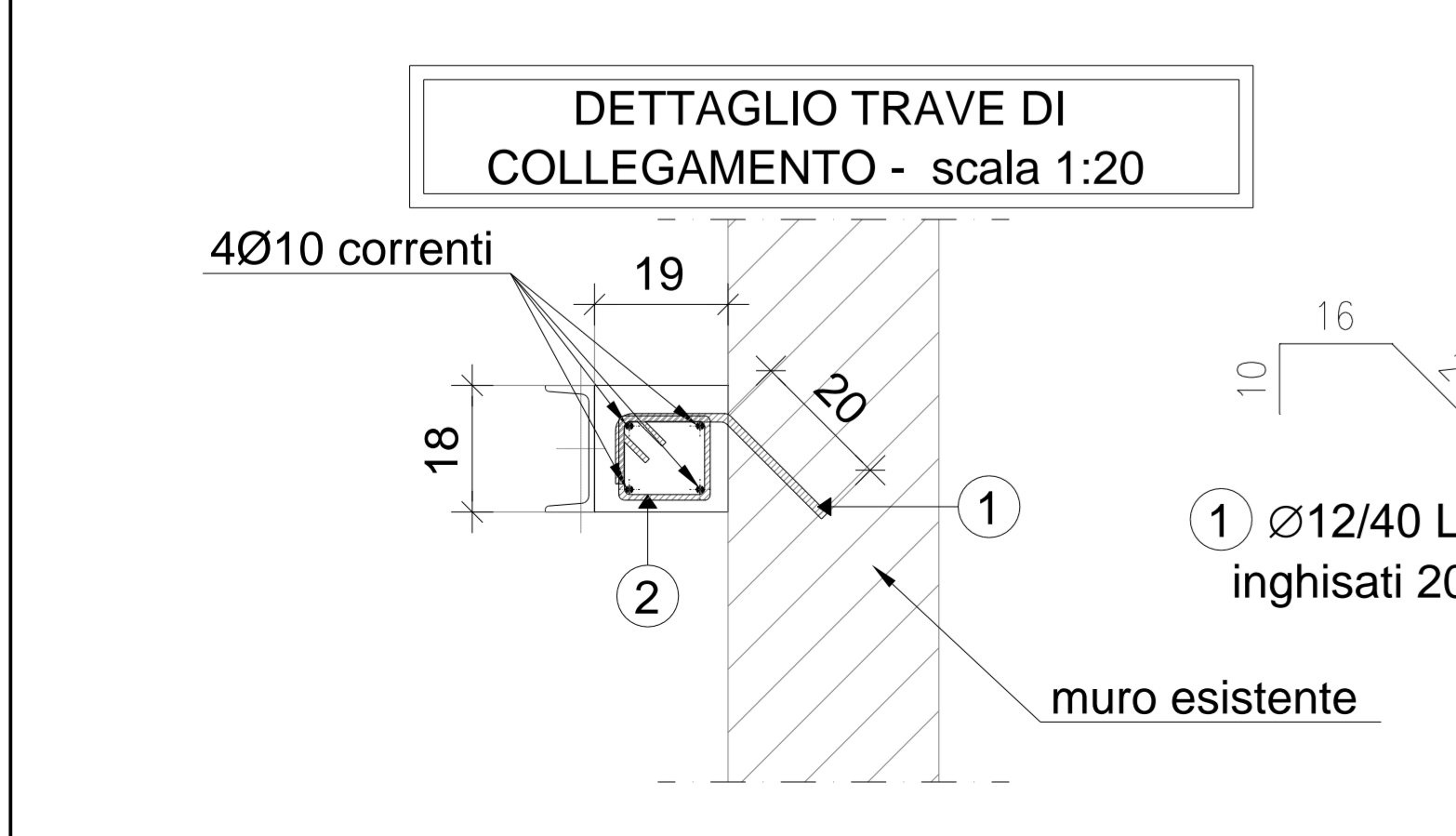
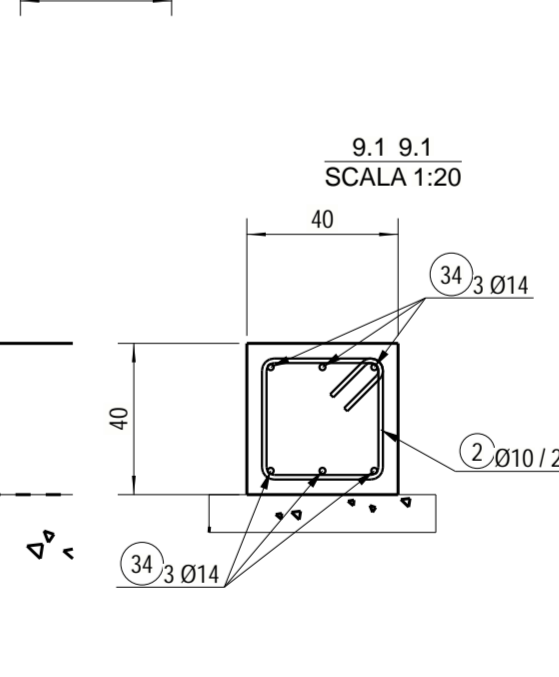
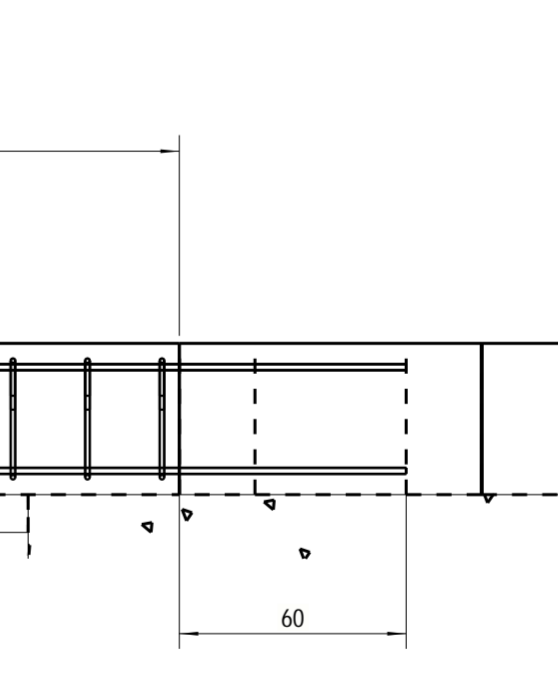
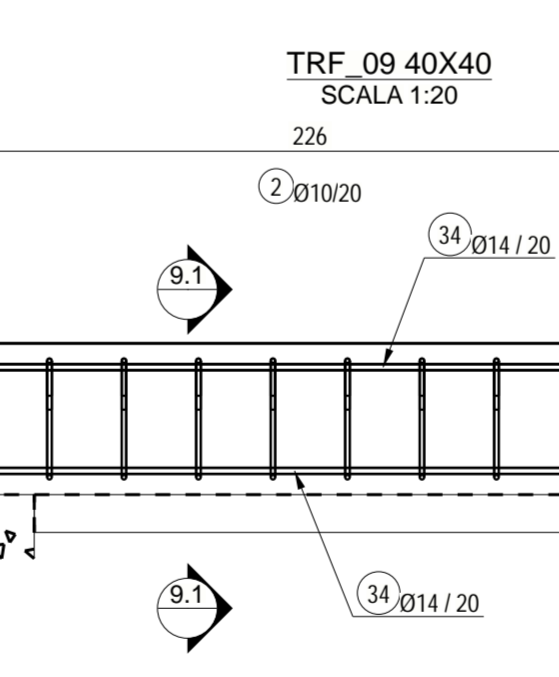
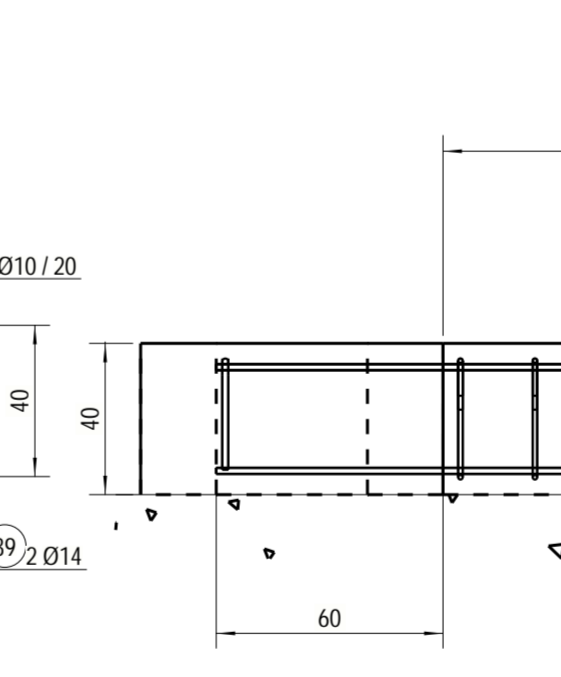
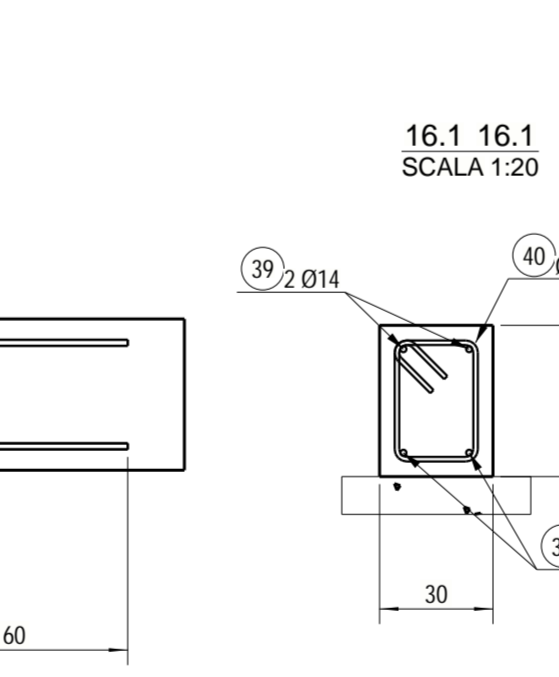
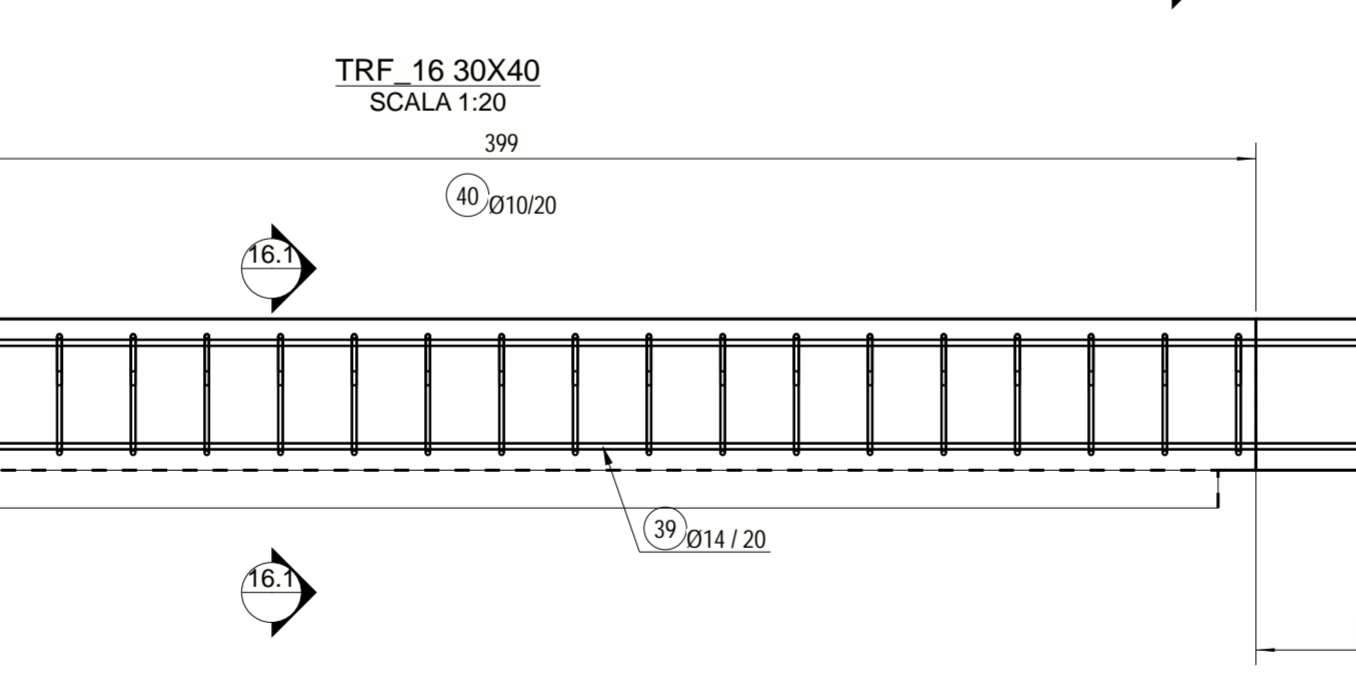
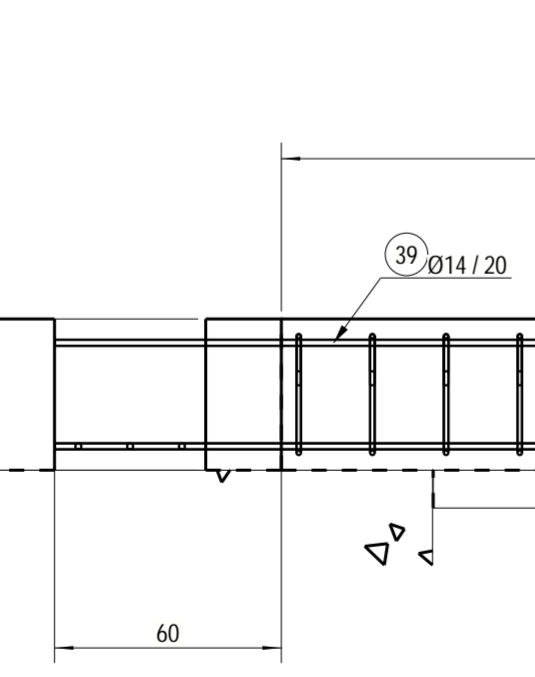
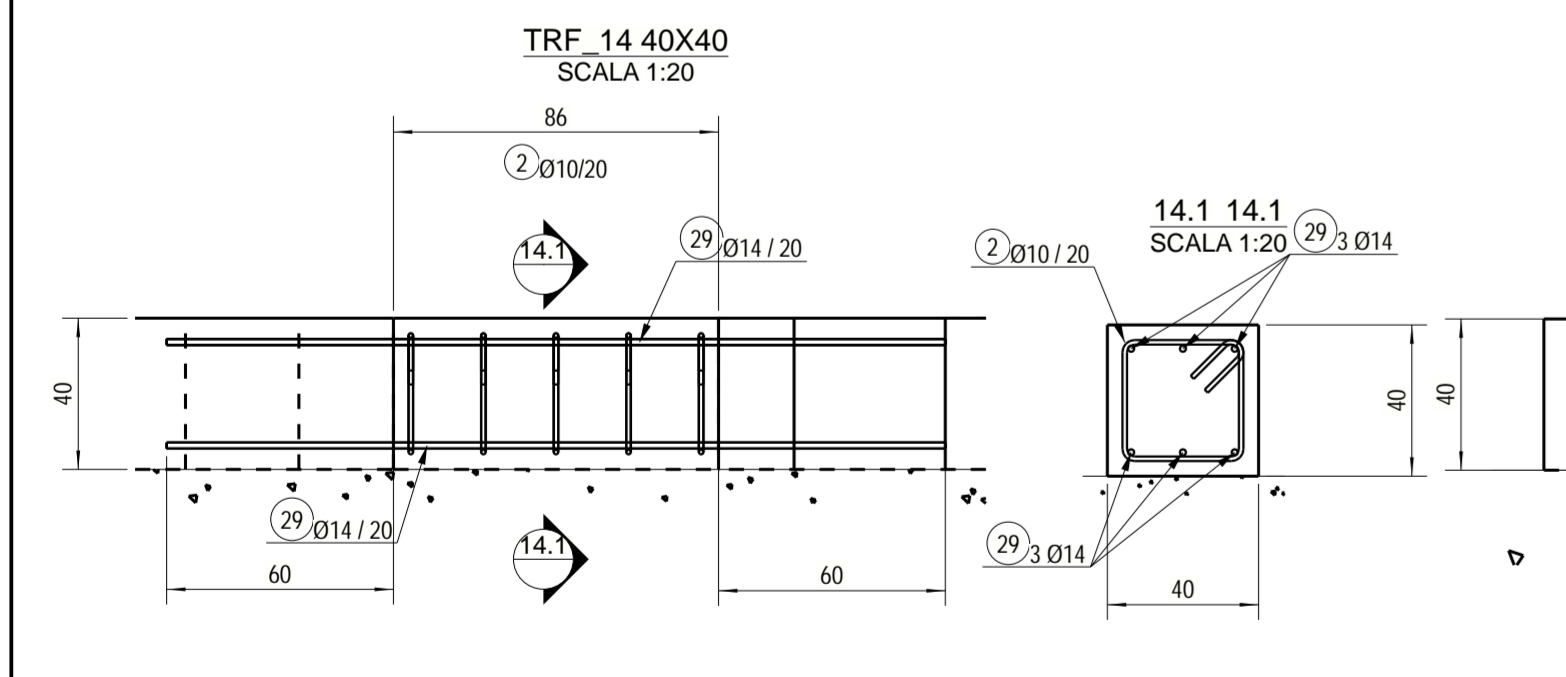
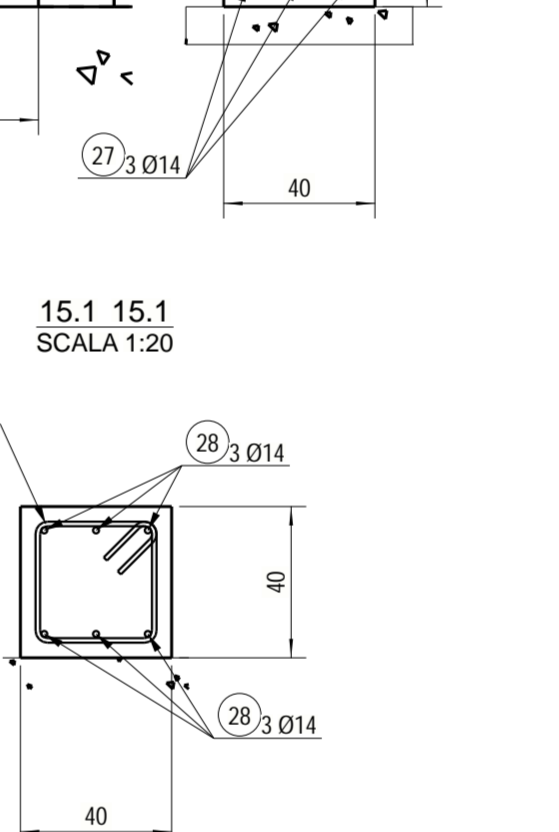
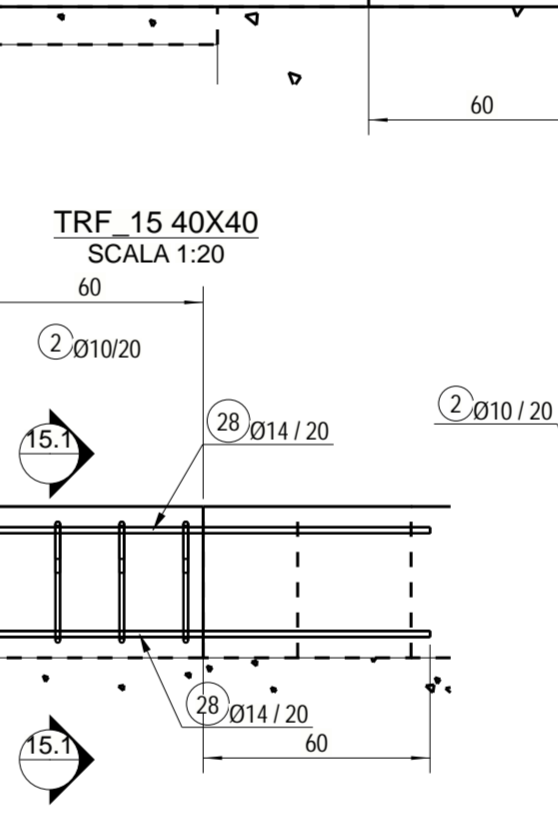
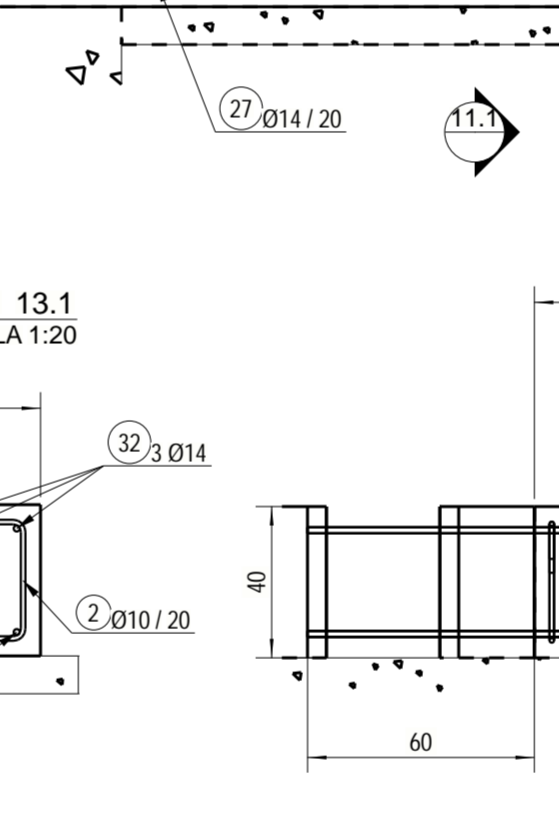
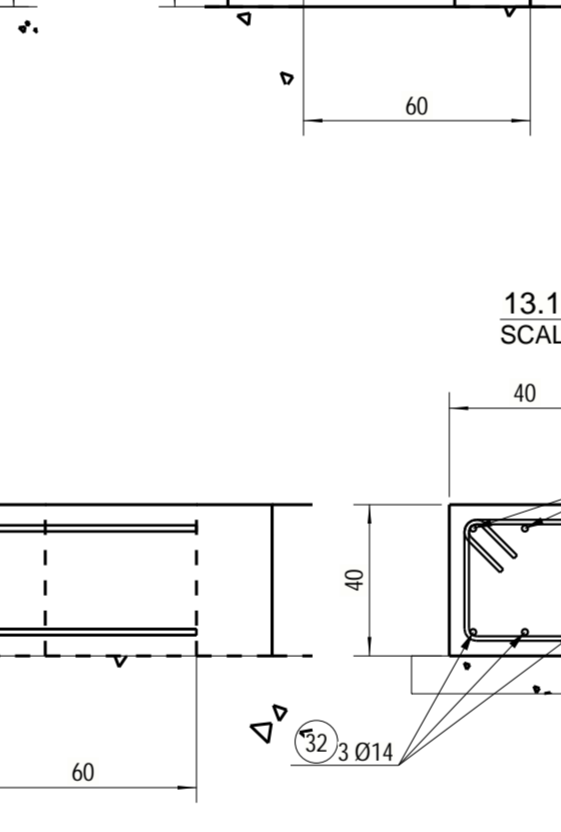
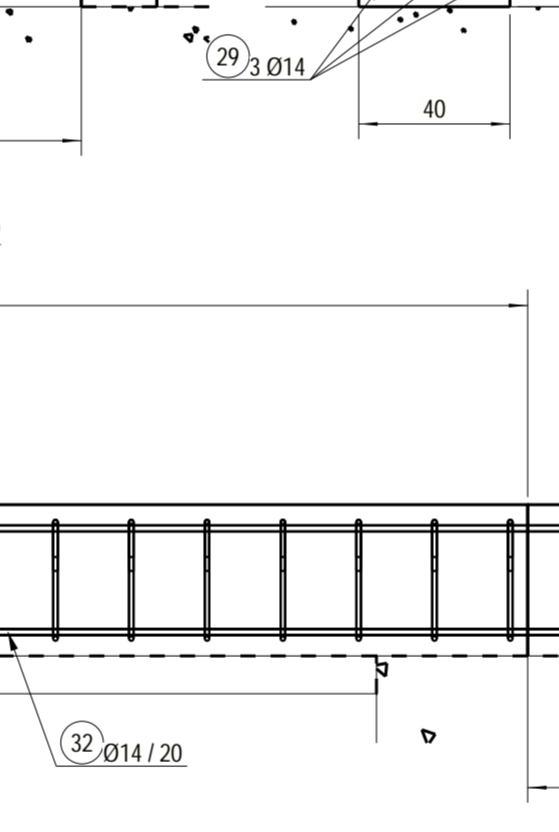
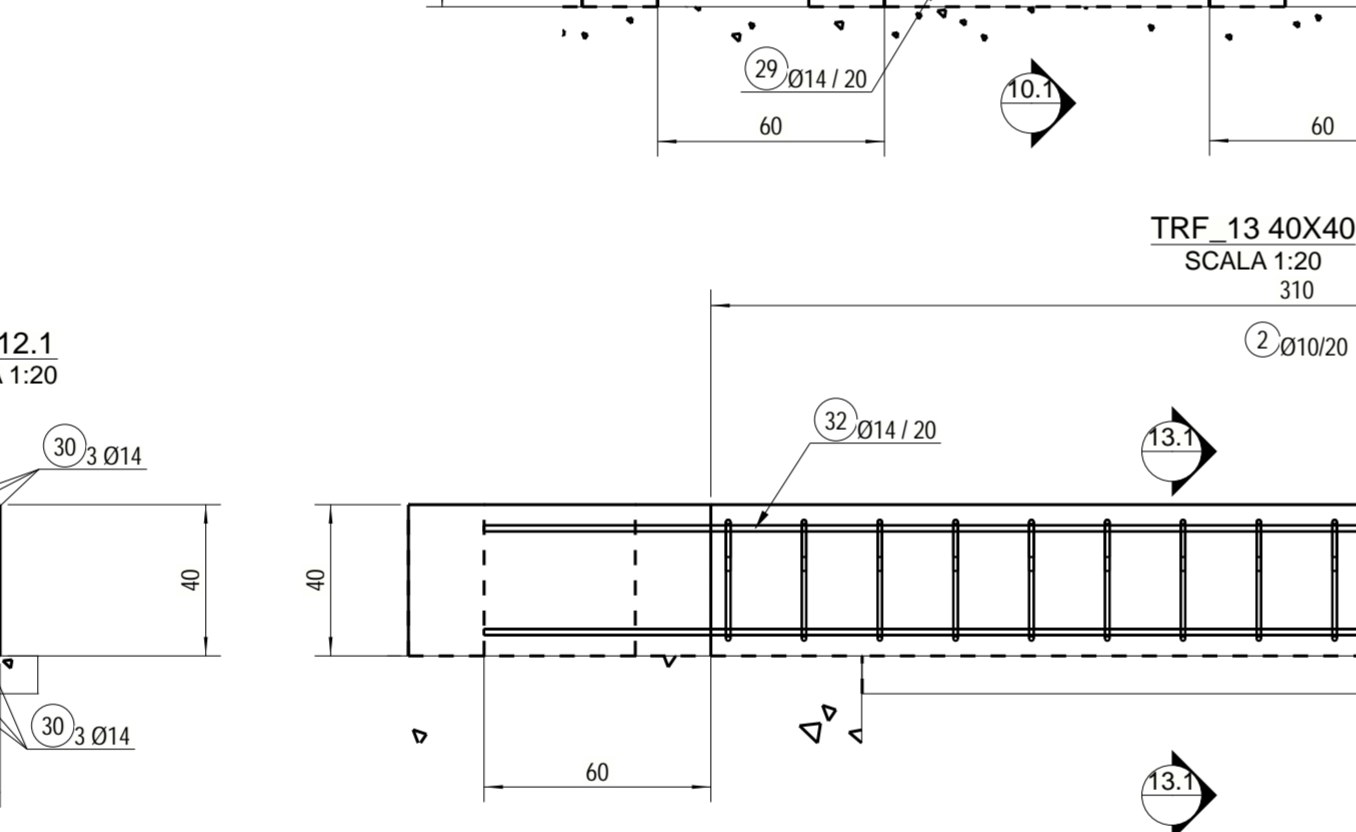
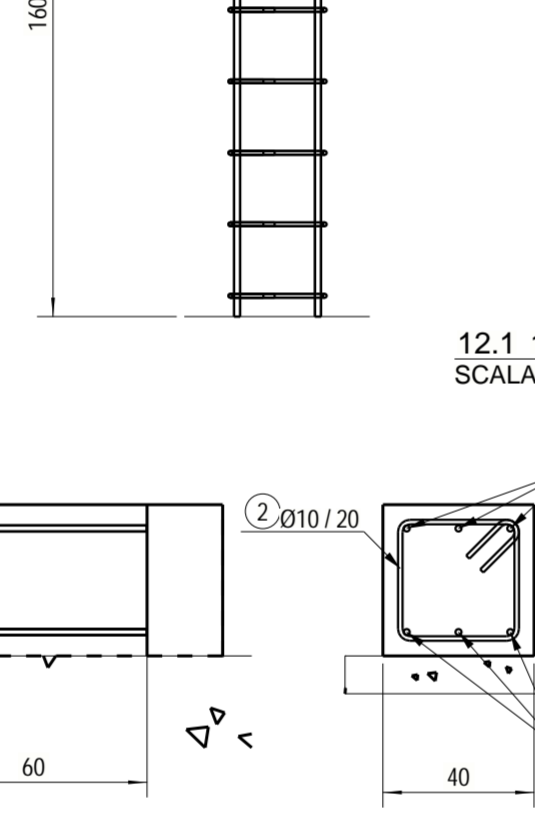
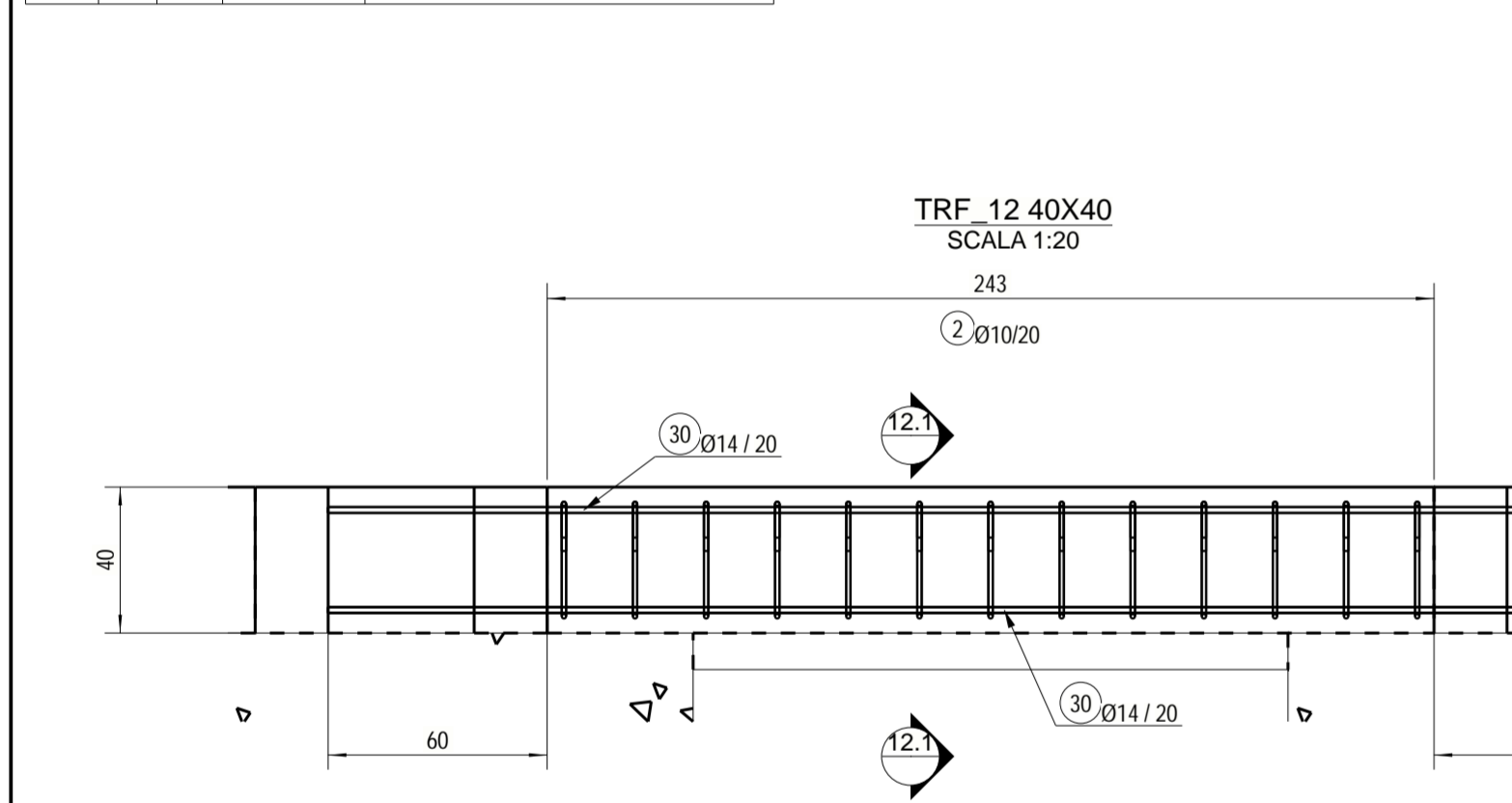
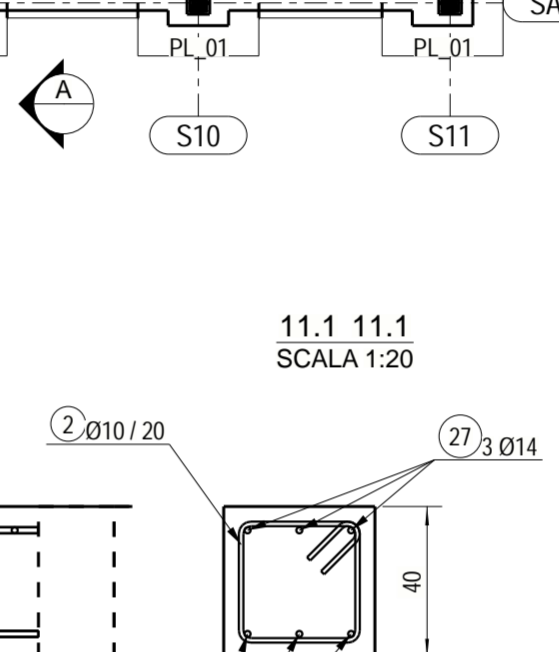
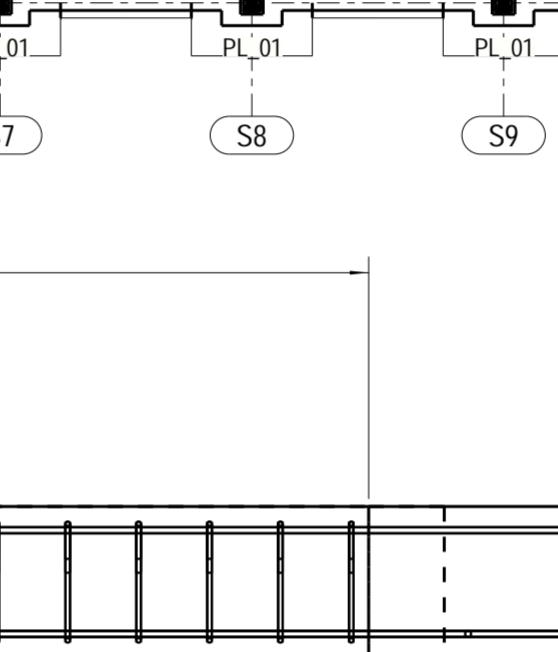
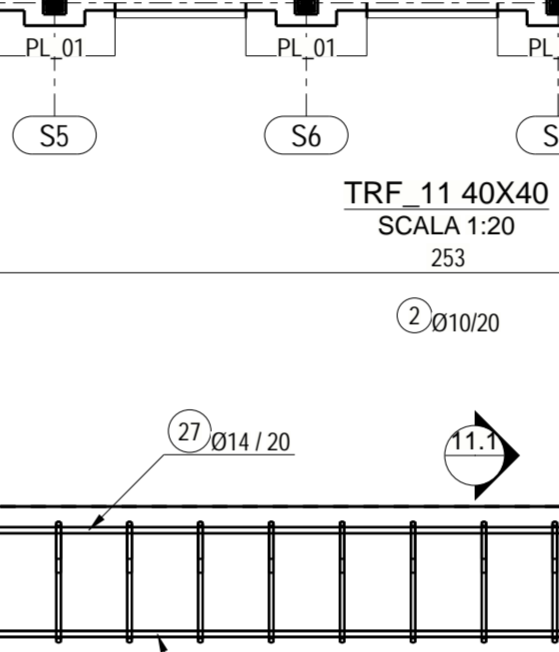
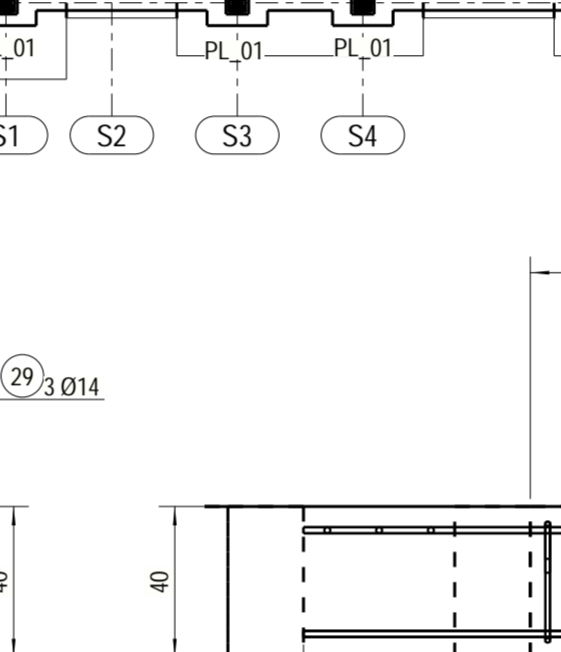
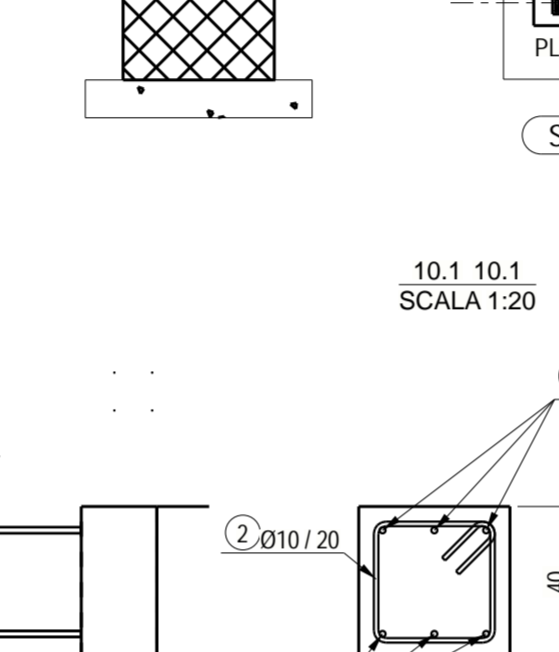
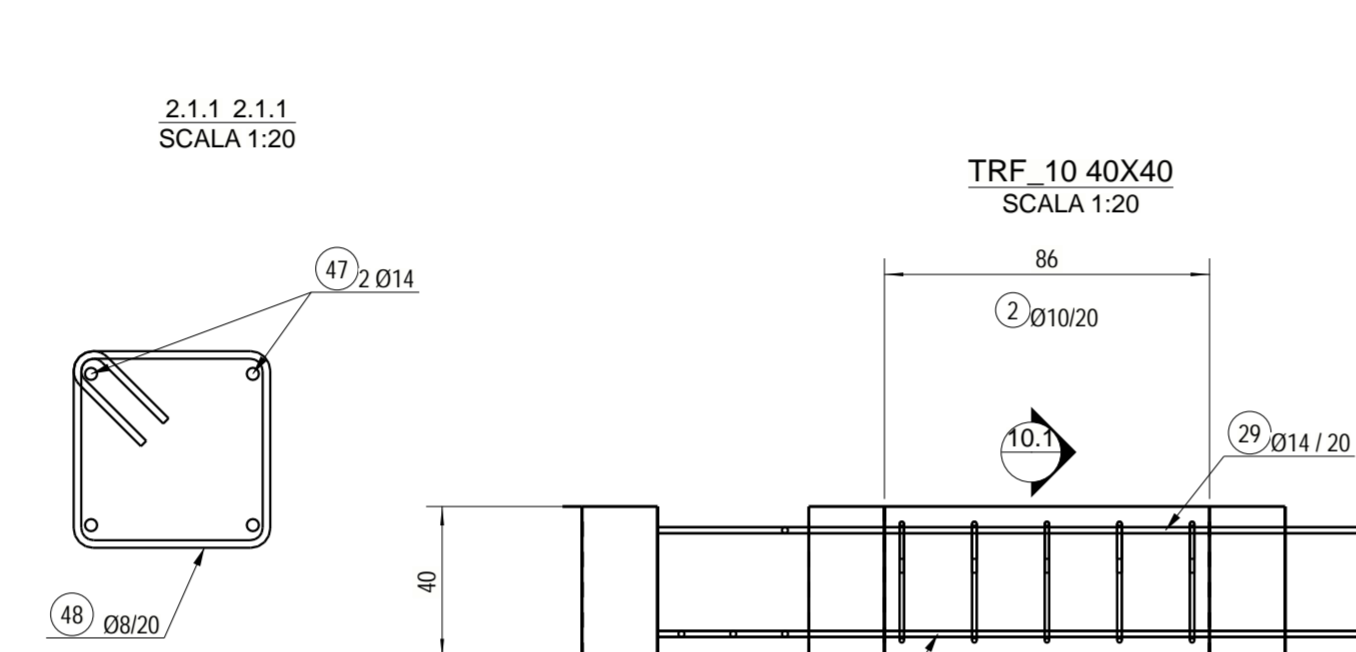
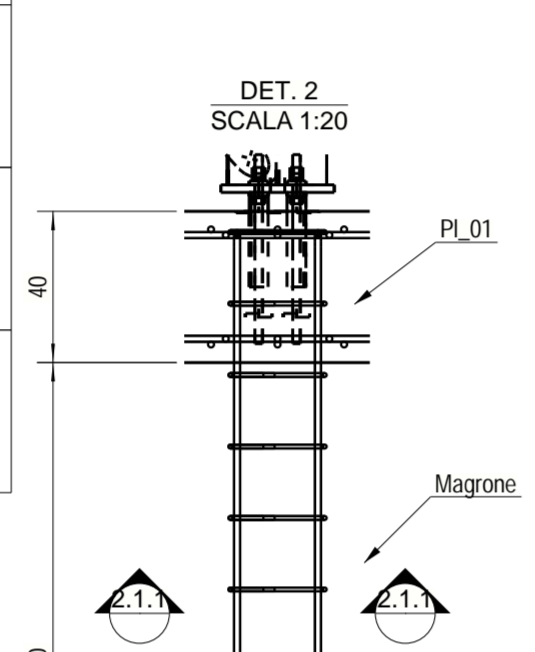
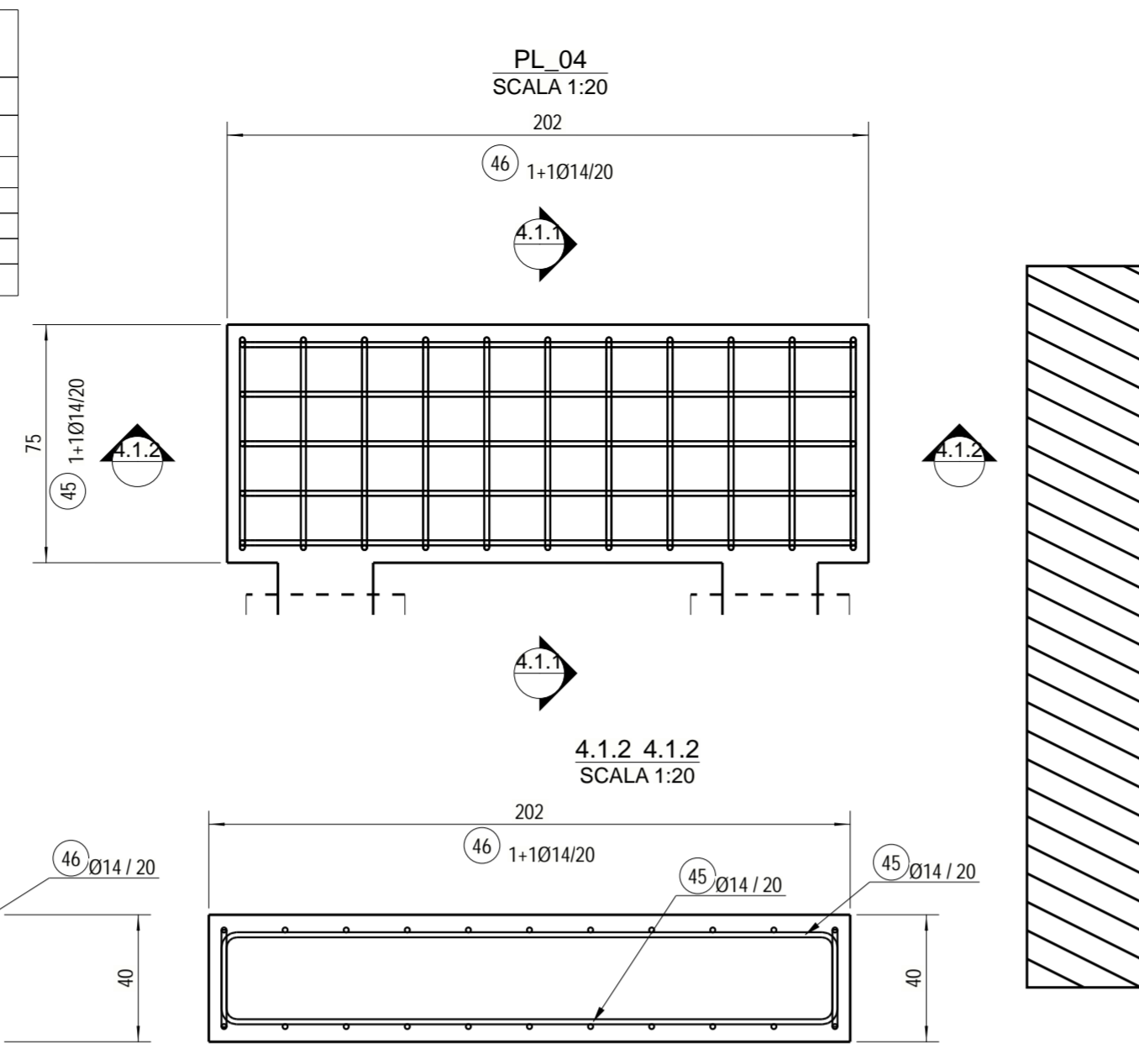
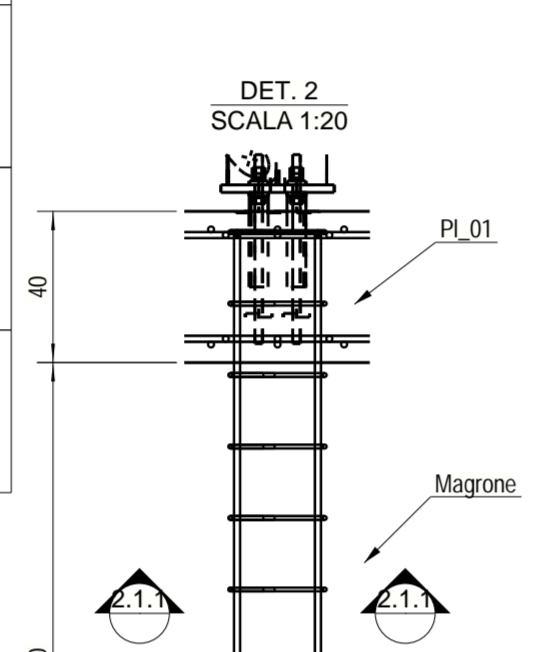
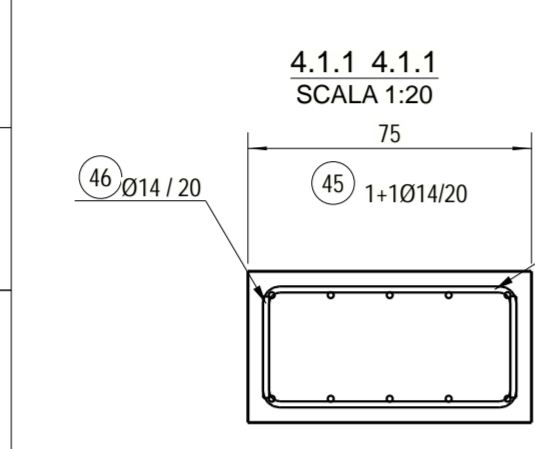
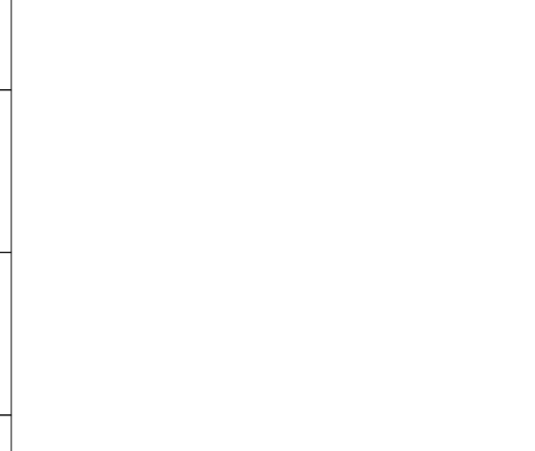


BARS BENDING SCHEDULE									
Pos.	Qty	Ø	L. (cm)	Shape	Pos.	Qty	Ø	L. (cm)	Shape
1	12	14	376		2	719	10	151	
9	320	14	125		10	320	14	125	
13	6	14	826		27	102	14	373	
28	6	14	180		29	24	14	206	
30	18	14	363		31	54	14	548	
32	54	14	430		33	6	14	430	
34	12	14	346		35	6	14	374	
36	6	14	548		39	8	14	519	
40	42	10	131		45	10	14	247	
46	22	14	120		47	36	14	209	
48	99	8	126						

TOTAL QUANTITIES
(OBJECTS SHOWN IN THIS DRAWING)

CONCRETE VOLUME: m³

Ø (mm)	LENGTH (m)	WEIGHT (kg)
8	125	49
10	1139	702
14	2220	2683
TOTAL		3434



SPECIFICHE MATERIALI

CARPENTERIA METALLICA

Qualità acciaio (UNI EN 10025-2)	f_{yk} (N/mm ²)	f_{tk} (N/mm ²)	A_s (%)
S 275J0	275	360	≥ 20

CLASSE DI ESECUZIONE

In accordo con EN 1090 ed EN 1993-1-1

Strutture primarie: EXC2
Strutture secondarie: EXC2

BULLONI

Classe (UNI EN ISO 898)	f_{yb} (N/mm ²)	f_{tb} (N/mm ²)
8.8	640	800

CALCESTRUZZO

R_{ck} (N/mm ²)	Aggregato (mm)	Classe di esposizione ENV 206	ac MAX	Classe di consistenza	Copriferro C _f (mm)
Fondazioni: 37 (C30/37)	< 25	XC2	0.55	S4	40
Magro di fondazione: 15 (C12/15)	< 32	X0		S4	

E' severamente vietata qualunque aggiunta d'acqua in cantiere.
Classe di resistenza del cemento: Testo Unico per le Costruzioni (2008) - UNI EN 206-1:2006
Tutte le caratteristiche sopra riportate devono essere riportate nella bolla di consegna della fornitura.
Prima di ogni getto deve essere avvisata la D.L. strutturale.
Eseguire i prelievi per i controlli di accettazione del conglomerato secondo la normativa vigente per le Costruzioni (2008).
In ogni caso, deve essere comunque prelevato ALMENO UN PROVINO PER OGNI GIORNO DI GETTO.

ACCIAIO B450C

f_{tk} (N/mm ²)	f_{yk} (N/mm ²)	A_s (%)
≥ 450	≥ 540	≥ 7.5 %

(controllato in stabilimento)

Ogni fornitura deve essere marchiata secondo norma con il marchio depositato del Produttore e deve essere accompagnata da una copia conforme del relativo certificato, con data NON ANTERIORE a emesso dal Laboratorio Ufficiale incaricato del controllo in stabilimento.

NORME DI ESECUZIONE

LUNGHEZZE DI SOVRAPPOSIZIONE MINIME PER ARMATURE CORRENTI

Diámetro	Ø8	Ø10	Ø12	Ø14	Ø16	Ø20	RETI
cm		50		60	65	80	2 maglie

NOTE

- Tutte le misure dovranno essere verificate in loco
- Verificare inoltre la rispondenza delle quote indicate con i disegni architettonici.
- Nessuna opera in c.a. potrà essere gettata e disarmata senza la preventiva autorizzazione della D.L.

PROGETTO

CENTRO PER L'EDUCAZIONE SPORTIVA ED AMBIENTALE MEISINO
Cluster 2 - Rigenerazione ex Galoppatoio

CLIENTE
Città di Torino
Dipartimento Manutenzioni e Servizi Tecnici
Servizio Infrastrutture per il Commercio e lo Sport
Dipartimento Grandi Opere, Infrastrutture e Mobilità
Divisione Verde e Parchi
GRUPPO DI PROGETTAZIONE

RUP/CP
Arch. Maria Vitetta

Determina D.D. N.5382 DEL 27/09/2023

SOCIETA' MANDATARIA / Coordinatore del Gruppo di Progettazione / Progettista

TAX srl
Via F. Crispi, 69
67051 - Avezzano (AQ)
info@tax.it

PROGETTISTA IMPIANTI

PROIMPIANTI
ENERGIA & INGEGNERIA
Proimpianti srl
Via Garibaldi, 69
67051 - Avezzano (AQ)
c.granata@proimpianti.it

GEOLOGO

Dott. Geologo Andrea Piano
Via Provençale 6
14100 - ASI
andrea@actispianogeologi.it

CONSULENTI

PAESAGGIO
Arch. Paesaggista Diego Colonna
ARBITRE
Studio Biosfera - Dott. Biologo Gianni Bettini
Myricae s.r.l. - Dott. Agronomo Giordano Fossi
Dott. Agronomo Tommaso Vai

CLIP
C1312200080006

CODICE OPERA
5057

FASE PROGETTUALE
PROGETTO ESECUTIVO

ELABORATO
Ex Galoppatoio - Fabbricato 5 - Armature fondazioni

CODICE ELABORATO	ELAB.GRAF.	DATA	SCALA
COLLABORO	PROGETTAZIONE	1:10	1:20
104-2	ESECUTIVO	05/04/2024	1:20
NOME FILE	82-104_2_ESE_5057_STR-ELAB_GRAF-02	82	1:50