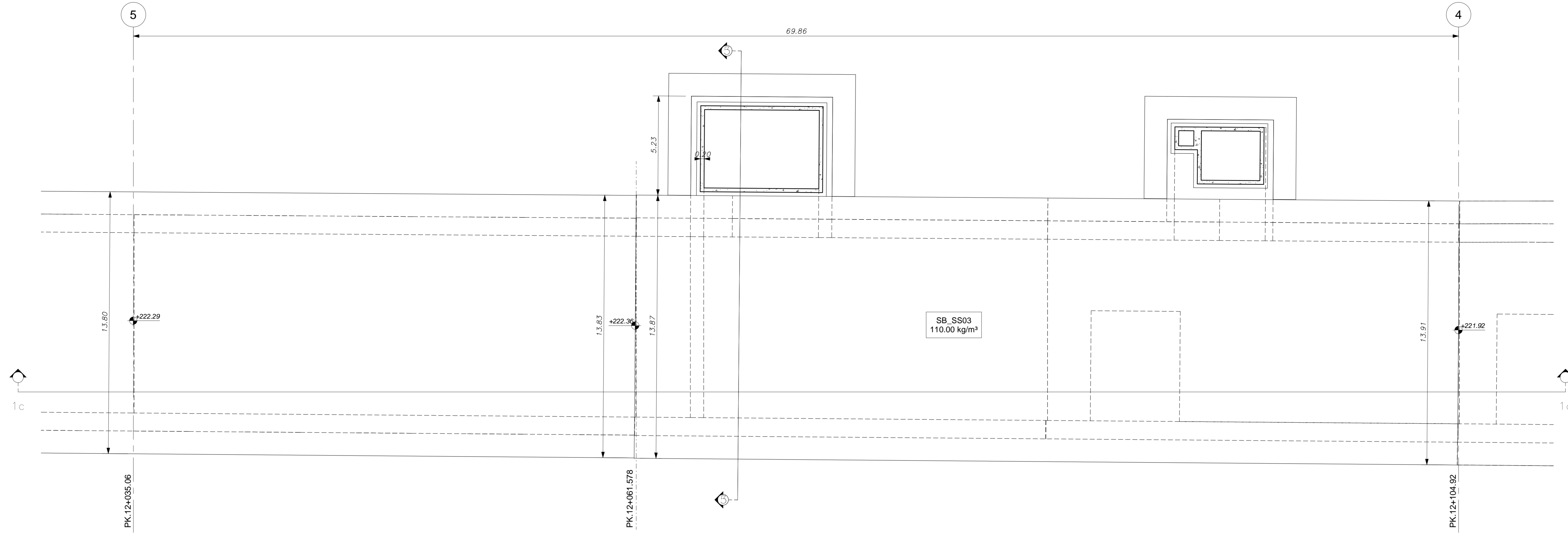
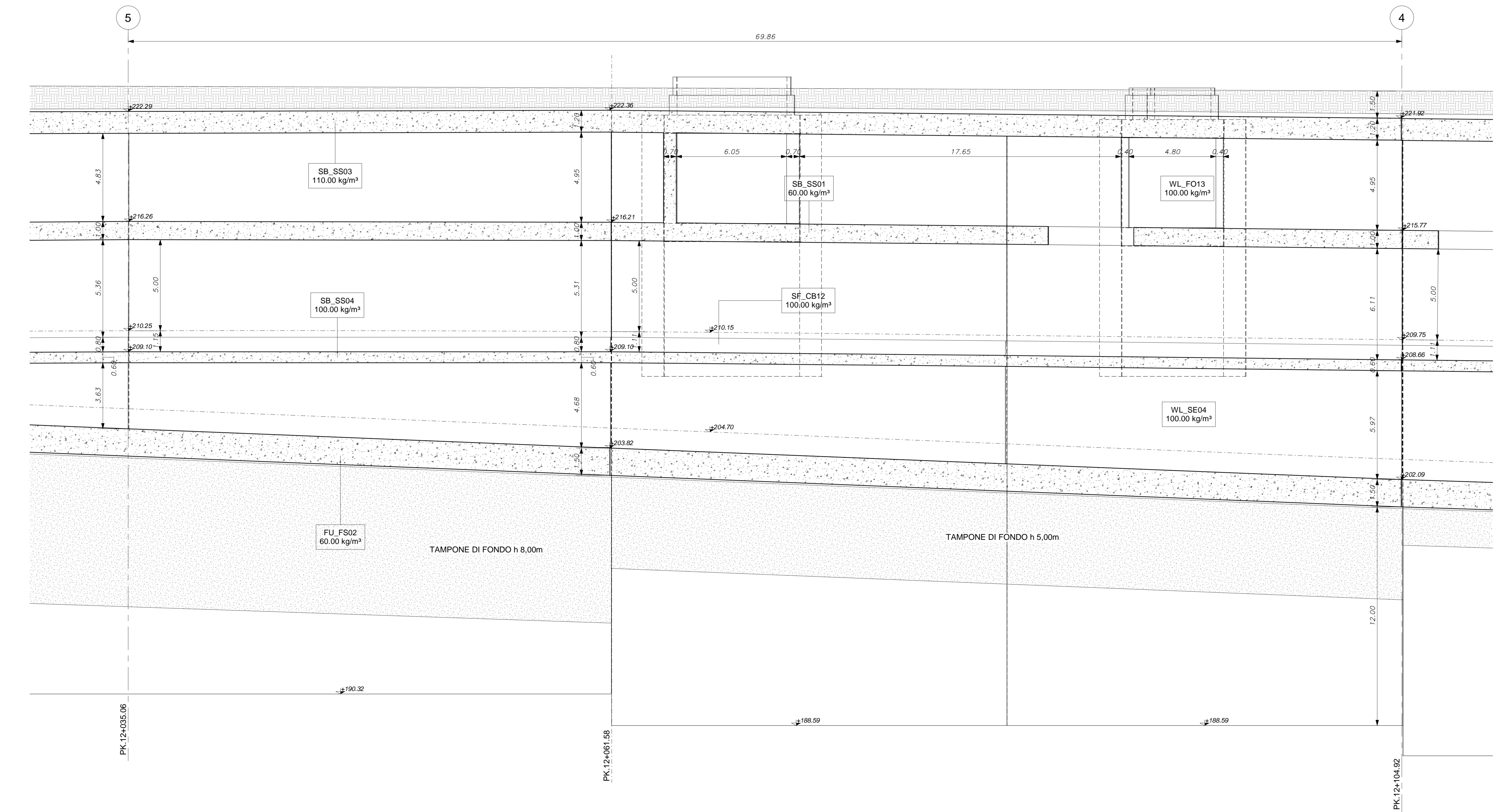


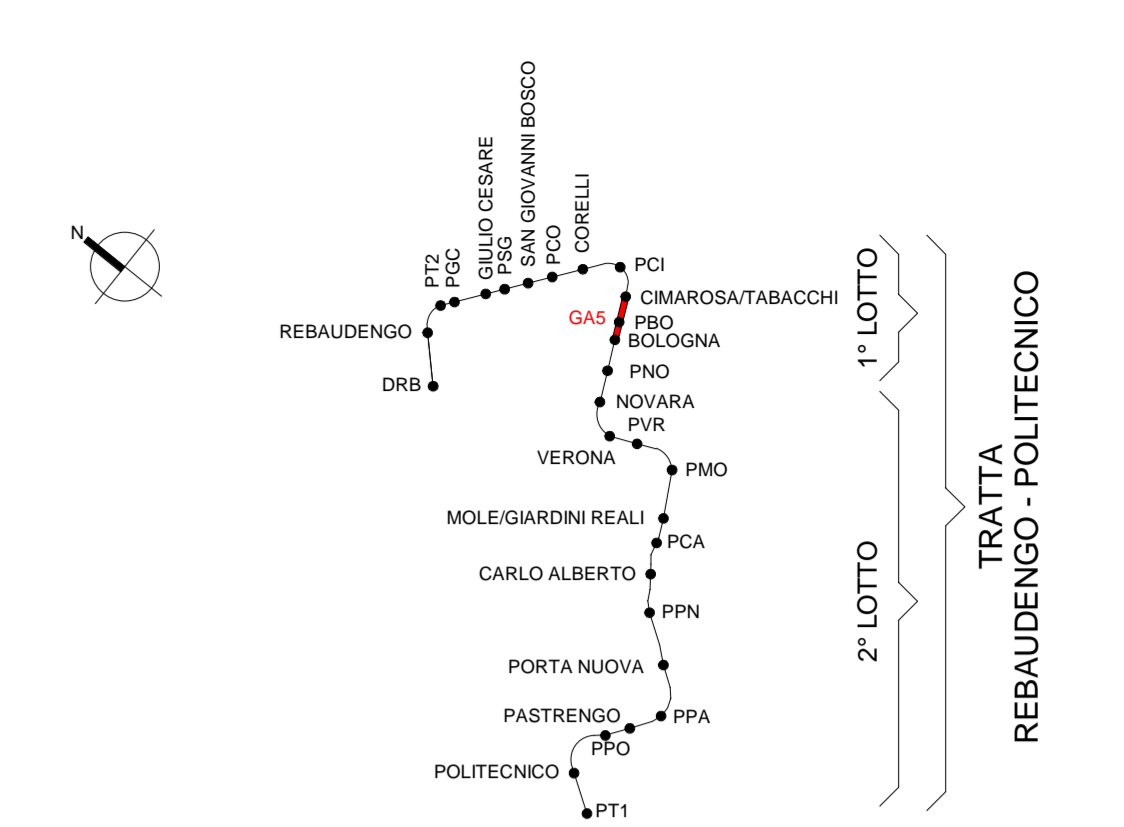
Piano Copertura (PC0) - 3
Scala 1 : 100



Sezione 1c
Scala 1 : 100



KEY PLAN



CARATTERISTICHE CALCESTRUZZI:

- MAGRONE
C12/15
Classe di esposizione: XC2
- DIAFRAMMI
C25/30
Classe di esposizione: XC2
Classe di consistenza: S3
Rapporto A/C: <0.60
Dosaggio minimo cemento: 300 kg/m³
Diamentro massimo aggregati: 25mm
- STRUTTURE INTERNE E FONDAZIONE:
C30/37
Classe di esposizione: XC3
Classe di consistenza: S4
Rapporto A/C: <0.55
Dosaggio minimo cemento: 320 kg/m³
Diamentro massimo aggregati: 20mm

Classe di esposizione ambientale del calcestruzzo secondo le Norme UNI 11104:2016 corrispondenti alle linee guida UNI EN 206-1.

RESISTENZA AL FUOCO

STRUTTURE INTERNE REI 120

ELEMENTO	COPRIFERRO MINIMO (mm)
DIAFRAMMI	75
SOLAI INTERNI	40
FONDAZIONE, COPERTURA E FODERE	50

ABACO CODICI IDENTITA' E INCIDENZA ARMATURA - GAS

Codice Identità	Descrizione	Incidenza armatura
DF_PA03	Paratia in Diaframmi, in c.a. sp. 1200 mm	175.00 kg/m ³
DF_PA03	Paratia in Diaframmi, in c.a. sp. 1200 mm	150.00 kg/m ³
FU_FS02	Solettone di fondo, in c.a. sp. 1500 mm	60.00 kg/m ³
SB_SS01	Soletta strutturale, in c.a. sp. 1000 mm	60.00 kg/m ³
SB_SS03	Soletta strutturale, in c.a. sp. 1200 mm	110.00 kg/m ³
SB_SS03	Soletta strutturale, in c.a. sp. 1200 mm	80.00 kg/m ³
SB_SS04	Soletta strutturale, in c.a. sp. 600 mm	100.00 kg/m ³
SF_CB12	Cordolo Banchina, in c.a. 800x300 mm	100.00 kg/m ³
WL_FO12	Fodera, in c.a. sp. 950 mm	100.00 kg/m ³
WL_FO12	Fodera, in c.a. sp. 950 mm	75.00 kg/m ³
WL_FO13	Fodera, in c.a. sp. 970 mm	100.00 kg/m ³
WL_FO13	Fodera, in c.a. sp. 970 mm	75.00 kg/m ³
WL_SE04	Setto strutturale, in c.a. sp. 400 mm	100.00 kg/m ³

MINISTERO DELLE INFRASTRUTTURE E DELLA MOBILITÀ SOSTENIBILI
STRUTTURA TECNICA DI MISSIONE

Mims
COMUNE DI TORINO
CITTÀ DI TORINO

METROPOLITANA AUTOMATICA DI TORINO
LINEA 2 - TRATTA POLITECNICO - REBAUDENGO

PROGETTAZIONE DEFINITIVA
Lotto Costruttivo 1: Rebaudengo - Bologna

PROGETTO DEFINITIVO
DIRETTORE PROGETTAZIONE
Responsabile Integrazione discipline specialistiche

IL PROGETTISTA
INFRA.TO INFRASTRUTTURE PER LA MOBILITÀ

PROGETTO STRUTTURALE - GALLERIA ARTIFICIALE
TRATTE D'OPERA GAS
PIANO COPERTURA E PROFILO - TAV. 3/4

ELABORATO	REV.	SCALA	DATA
MTL2T1A1D STRGAST004.3	0 3	1:100	14/07/23

REV.	DESCRIZIONE	DATA	REDATTO	CONTROL.	APPROV.	VISTO
0	Emissione	18/01/22	MRE	ECA	FRI	RCR
1	Emissione finale e seguito di verifica preventiva	29/12/22	MRE	ECA	FRI	RCR
2	Emissione finale e seguito di verifica preventiva	29/03/23	MRE	ECA	FRI	RCR
3	Emissione finale e seguito di verifica preventiva	14/07/23	MRE	ECA	FRI	RCR

STAZIONE APPALTANTE
DIRETTORE ED DIVISIONE INFRASTRUTTURE E MOBILITÀ
Ing. R. Bertasio

RESPONSABILE UNICO DEL PROCEDIMENTO
Ing. A. Strozziere