

**MINISTERO
DELLE INFRASTRUTTURE E DELLA MOBILITÀ SOSTENIBILI
STRUTTURA TECNICA DI MISSIONE**



COMUNE DI TORINO



**METROPOLITANA AUTOMATICA DI TORINO
LINEA 2 - TRATTA POLITECNICO - REBAUDENGO**

**PROGETTAZIONE DEFINITIVA
Lotto Costruttivo 1: Rebaudengo - Bologna**

PROGETTO DEFINITIVO		INFRA.TO <i>infrastrutture per la mobilità</i>		INFRATRASPORTI.TO S.r.l.	
DIRETTORE PROGETTAZIONE <small>Responsabile integrazione discipline specialistiche</small>	IL PROGETTISTA				
Ing. R. Crova <small>Ordine degli Ingegneri della Provincia di Torino n. 6038S</small>	Ing. F. Azzarone <small>Ordine degli Ingegneri della Provincia di Torino n. 12287J</small>	IMPIANTI NON DI SISTEMA - STAZIONE SAN GIOVANNI BOSCO IMPIANTO ELETTRICO E FORZA MOTRICE SCHEMA UNIFILARE E FRONTE QUADRO TIPOLOGICO SCALE MOBILI - QSM			
		ELABORATO	REV. int. est.	SCALA	DATA
BIM MANAGER Geom. L. D'Accardi		MTL2T1A1DIELSSGK 024	0 0	/	31/03/2022

AGGIORNAMENTI

Fig. 1 di 10

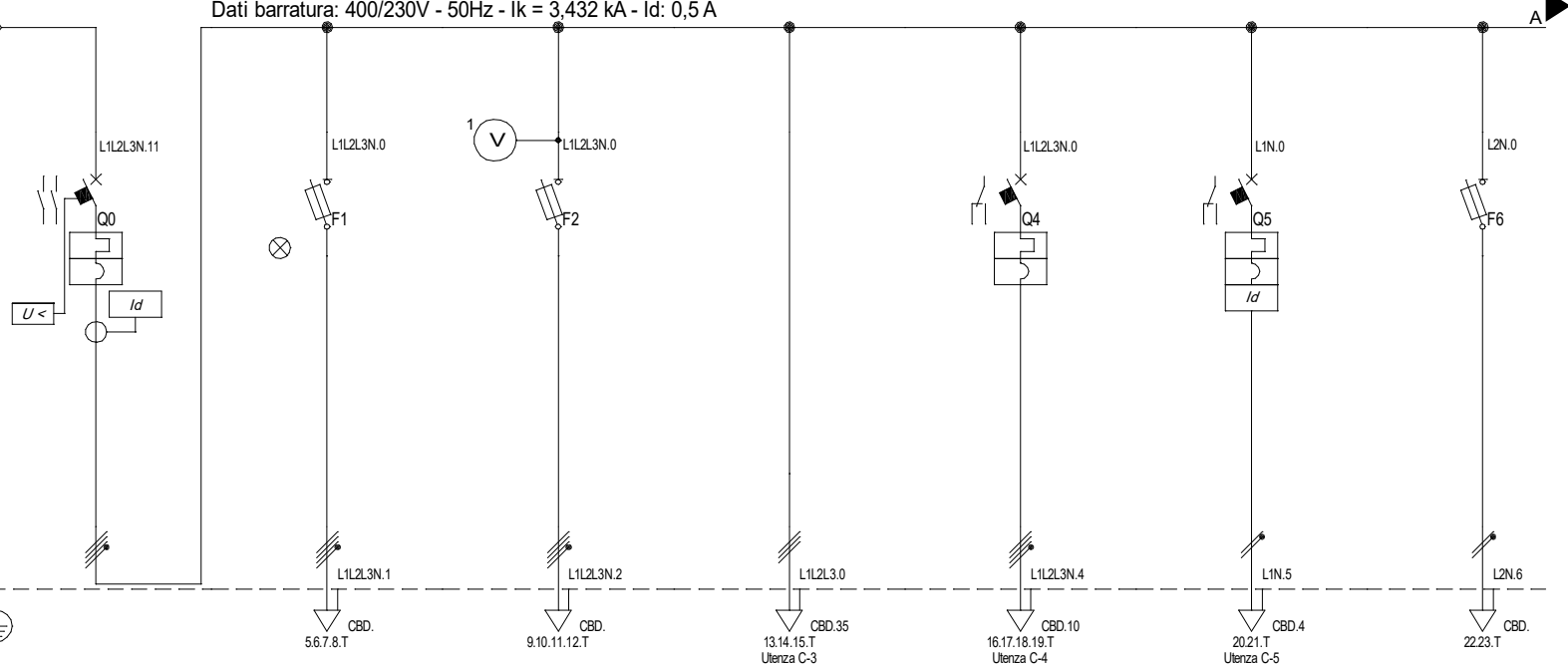
REV.	DESCRIZIONE	DATA	REDATTO	CONTROL.	APPROV.	VISTO
0	EMISSIONE	31/03/22	GSC	AGH	FAZ	RCR
-	-	-	-	-	-	-
-	-	-	-	-	-	-
-	-	-	-	-	-	-
-	-	-	-	-	-	-

<table border="1" style="width: 100%; border-collapse: collapse;"> <tr> <td style="width: 10%;">LOTTO 1</td> <td style="width: 10%;">CARTELLA</td> <td style="width: 10%;">12.23</td> <td style="width: 10%;">80</td> <td style="width: 10%;">MTL2T1A1D</td> <td style="width: 10%;">IELSSGK024</td> </tr> </table>					LOTTO 1	CARTELLA	12.23	80	MTL2T1A1D	IELSSGK024	STAZIONE APPALTANTE		
LOTTO 1	CARTELLA	12.23	80	MTL2T1A1D	IELSSGK024								
					DIRETTORE DI DIVISIONE INFRASTRUTTURE E MOBILITÀ Ing. R. Bertasio								
					RESPONSABILE UNICO DEL PROCEDIMENTO Ing. A. Strozziro								

Dati barratura: 400/230V - 50Hz - I_k = 3,432 kA - I_d: 0,5 A

Da Quadro:

Partenza:	C-11
Cavo [mm ²]:	1(5G25)
Lunghezza [m]:	80
Tensione [V]:	400
Frequenza [Hz]:	50
Polarità:	Quadripolare
Tipo morsetto:	CBD.35
Numerazione morsetto:	1.2.3.4.T



Prefisso quadro:

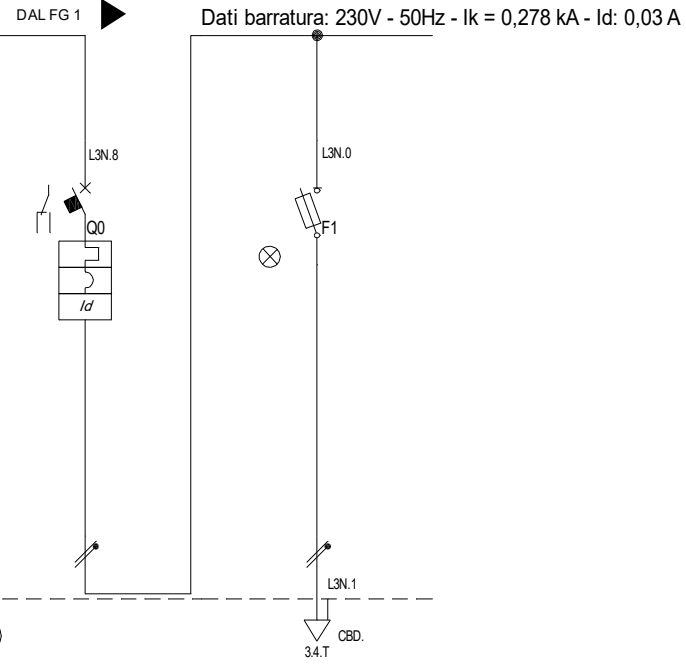
Alimentazione:	Quadripolare
I _k Max [kA]:	3,483
Tensione nominale di impiego [V]:	400
Tensione di isolamento nominale[V]:	
Frequenza [Hz]:	50
Corrente ammissibile 1 s [kA]:	4,5
Grado di protezione IP:	---
Codice:	QSM-AB-1-V

Sigla utenza	C-0	C-1	C-2	C-3	C-4	C-5	C-6	
Descrizione	INTERRUTTORE GENERALE NORMALE	PRESENZA TENSIONE	VOLTMETRO	MOTORE SCALAMOBILE	RISCALDAMENTO SCALA MOBILE	PRESE/LUCE ORDINARIA SCALA MOBILE	AUSILIARI	
POTENZA CONTEMPORANEA [kW]	18	0	0	15	3	0	0	
CORRENTE (I _b) [A]	29	0	0	24	4,558	0	0	
CosFi	0,909	---	---	0,9	0,95	---	---	
COEFF. DI CONTEMPORANEITA' [%]	100	100	100	100	100	100	100	
SCHEMA FUNZIONALE								
PROTEZIONE	MARCA							
	MODELLO							
	ESECUZIONE	Esecuzione Fissa	Esecuzione Fissa	Esecuzione Fissa	---	Esecuzione Fissa	Esecuzione Fissa	
	TIPOLOGIA	MagnetoTermicoDiff.	Fusibile	Fusibile	No Protezione	MagnetoTermico	MagnetoTermicoDiff.	Fusibile
	In max/min/Reg. [A]	80/56 / 60	--- / 2	--- / 4	--- / ---	--- / 20	--- / 16	--- / 2
Im max/min/Reg. [A]	800/400/400	---/4,9	---/9	---/---	---/200	---/160	---/4,9	
P.d.I. / Curva [kA]	25 / N.C.	120 / gL	100 / gL	---	10 / C	10 / C	120 / gL	
Id max/min/Reg./Classe [A]	3,00/0,03/0,5 - Cl. A	---	---	---	---	0,03 - Cl. AC	---	
DISTRIBUZIONE	Quadripolare	Quadripolare	Quadripolare	Tripolare	Quadripolare	Monofase L1+N	Monofase L2+N	
CADUTA DI TENSIONE PERCENTUALE [%]	1,36	1,36	1,36	1,6	1,47	1,36	1,36	
VOLTMETRO / AMPEROMETRO								
LINEA	SIGLA	---	---	---	FG180M16	FG180M16	FG180M16	---
	LUNGHEZZA [m]	---	---	---	30	15	15	---
	POSA	---	---	---	143/3M13 /30/0,54	143/3M13 /30/0,8	143/3M13 /30/0,8	---
	K CORRETTIVI (K1,K2,K3,K4)	---	---	---	0,540	0,800	0,800	---
	Sezione [mmq]	---	---	---	1(5G25)	1(5G6)	1(4G2,5)	---
Portata (I _z) [A]	---	---	---	69	43	29	---	

NOTA:

Committente MINISTERO DELLE INFRASTRUTTURE E DELLA MOBILITA' SOSTENIBILI - STRUTTURA TECNICA DI MISSIONE COMUNE DI TORINO	Oggetto METROPOLITANA AUTOMATICA DI TORINO LINEA 2-TRATTA POLITECNICO-REBAUDENGO PROGETTAZIONE DEFINITIVA - Lotto funzionale 1	Progettista INFRATRASPORTI.TO S.r.l. Corso Novara, 96 - 10152 Torino Tel. +39 011 5592711 e-mail: infrato@infrato.it	Titolo STAZIONE SAN GIOVANNI BOSCO QE SCALA MOBILE ATRIO BANCHINA VIA1 VALLE SEZIONE NORMALE QSM-AB-1-V	IELSSGK024 Foglio 1 di 3 Segue AL FG 2
--	---	---	---	--

Da Quadro:	
Partenza:	C-8
Cavo [mm²]:	1(3G6)
Lunghezza [m]:	110
Tensione [V]:	230
Frequenza [Hz]:	50
Polarità:	Monofase L3+N
Tipo morsetto:	CBD.10
Numerazione morsetto:	1.2.T



Prefisso quadro:	
Alimentazione:	Monofase L3+N
Ik Max [kA]:	0,281
Tensione nominale di impiego [V]:	230
Tensione di isolamento nominale[V]:	
Frequenza [Hz]:	50
Corrente ammissibile 1 s [kA]:	4,5
Grado di protezione IP:	---
Codice:	QSM-AB-1-V

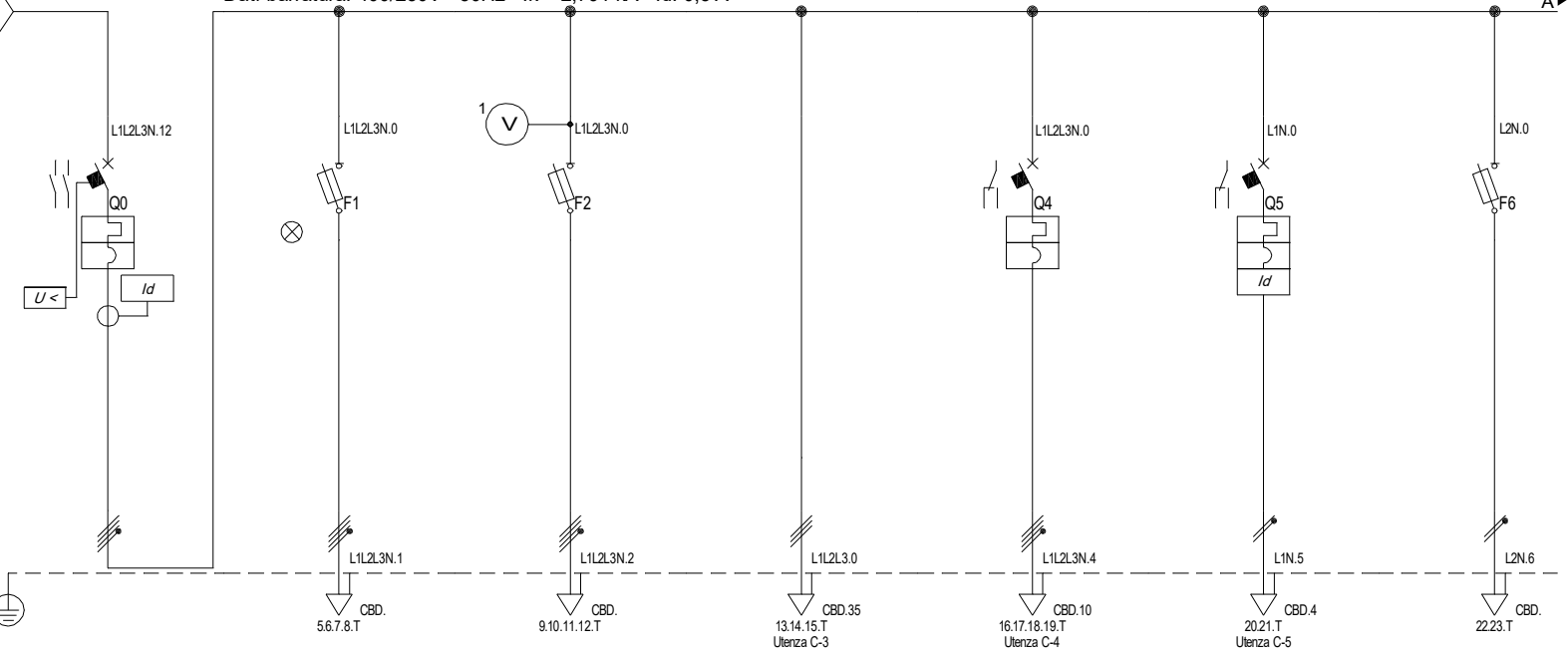
Sigla utenza	C-0	C-1				
Descrizione	PROFIBUS SCALA MOBILE	PRESENZA TENSIONE				
POTENZA CONTEMPORANEA [kW]	0	0				
CORRENTE (Ib) [A]	0	0				
CosFi	--	--				
COEFF. DI CONTEMPORANEITA' [%]	100	100				
SCHEMA FUNZIONALE						
PROTEZIONE	MARCA					
	MODELLO					
	ESECUZIONE	Esecuzione Fissa	Esecuzione Fissa			
	TIPOLOGIA	MagnetoTermicoDiff.	Fusibile			
	In max/min/Reg. [A]	--/-- / 10	--/-- / 2			
	Im max/min/Reg. [A]	--/--/100	--/--/4,9			
P.d.l. / Curva [kA]	10 / C	120 / gL				
Id max/min/Reg./Classe [A]	0,03 - Cl. AC	--				
DISTRIBUZIONE	Monofase L3+N	Monofase L3+N				
CADUTA DI TENSIONE PERCENTUALE [%]	2,05	2,05				
VOLTMETRO / AMPEROMETRO						
LINEA	SIGLA	--				
	LUNGHEZZA [m]	--				
	POSA	--				
	K CORRETTIVI (K1,K2,K3,K4)	--				
	Sezione [mmq]	--				
Portata (Iz) [A]	--					

NOTA: Committente MINISTERO DELLE INFRASTRUTTURE E DELLA MOBILITA' SOSTENIBILI - STRUTTURA TECNICA DI MISSIONE COMUNE DI TORINO	Oggetto METROPOLITANA AUTOMATICA DI TORINO LINEA 2-TRATTA POLITECNICO-REBAUDENGO PROGETTAZIONE DEFINITIVA - Lotto funzionale 1	Progettista INFRATRASPORTI.TO S.r.l. Corso Novara, 96 - 10152 Torino Tel. +39 011 5592711 e-mail: infrato@infrato.it	Titolo STAZIONE SAN GIOVANNI BOSCO QE SCALA MOBILE SEZIONE CONTINUITA' QSM-AB-1-V	IELSSGK024 Foglio 2 di 3 Segue
--	---	---	--	--------------------------------------

Da Quadro:

Partenza:	C-12
Cavo [mm²]:	1(5G25)
Lunghezza [m]:	100
Tensione [V]:	400
Frequenza [Hz]:	50
Polarità:	Quadripolare
Tipo morsetto:	CBD.35
Numerazione morsetto:	1.2.3.4.T

Dati barratura: 400/230V - 50Hz - I_k = 2,791 kA - I_d: 0,5 A



Prefisso quadro:

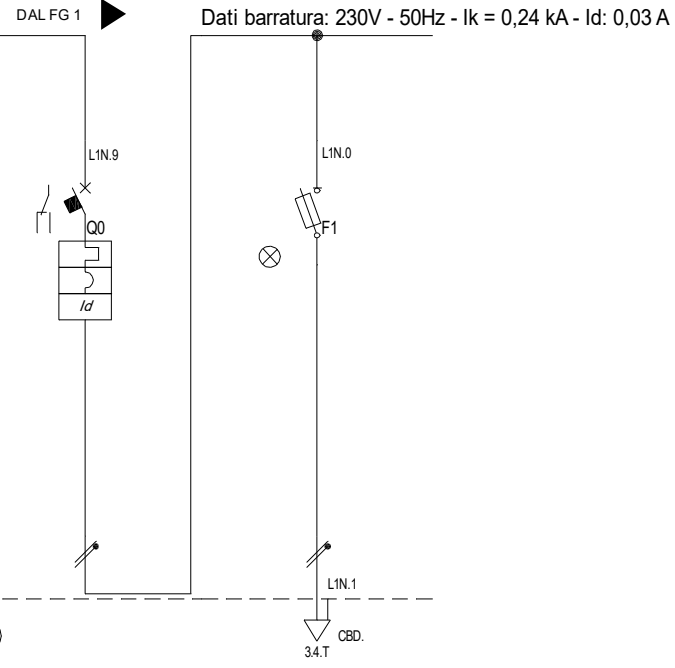
Allimentazione:	Quadripolare
I _k Max [kA]:	2,825
Tensione nominale di impiego [V]:	400
Tensione di isolamento nominale[V]:	
Frequenza [Hz]:	50
Corrente ammissibile 1 s [kA]:	4,5
Grado di protezione IP:	---
Codice:	QSM-BA-1-M

Sigla utenza	C-0	C-1	C-2	C-3	C-4	C-5	C-6	
Descrizione	INTERRUTTORE GENERALE NORMALE	PRESENZA TENSIONE	VOLTMETRO	MOTORE SCALAMOBILE	RISCALDAMENTO SCALA MOBILE	PRESELUCE ORDINARIA SCALA MOBILE	AUSILIARI	
POTENZA CONTEMPORANEA [kW]	18	0	0	15	3	0	0	
CORRENTE (I _b) [A]	29	0	0	24	4,558	0	0	
CosFi	0,909	---	---	0,9	0,95	---	---	
COEFF. DI CONTEMPORANEITA' [%]	100	100	100	100	100	100	100	
SCHEMA FUNZIONALE								
PROTEZIONE	MARCA							
	MODELLO							
	ESECUZIONE	Esecuzione Fissa	Esecuzione Fissa	Esecuzione Fissa	---	Esecuzione Fissa	Esecuzione Fissa	
	TIPOLOGIA	MagnetoTermicoDiff.	Fusibile	Fusibile	No Protezione	MagnetoTermico	MagnetoTermicoDiff.	Fusibile
	In max/min/Reg. [A]	80/56 / 60	--- / 2	--- / 4	--- / ---	--- / 20	--- / 16	--- / 2
Im max/min/Reg. [A]	800/400/400	---/4,9	---/9	---/---	---/200	---/160	---/4,9	
P.d.I. / Curva [kA]	25 / N.C.	120 / gL	100 / gL	---	10 / C	10 / C	120 / gL	
Id max/min/Reg./Classe [A]	3,00/0,03/0,5 - Cl. A	---	---	---	---	0,03 - Cl. AC	---	
DISTRIBUZIONE	Quadripolare	Quadripolare	Quadripolare	Tripolare	Quadripolare	Monofase L1+N	Monofase L2+N	
CADUTA DI TENSIONE PERCENTUALE [%]	1,55	1,55	1,55	1,8	1,66	1,55	1,55	
VOLTMETRO / AMPEROMETRO								
LINEA	SIGLA	---	---	---	FG180M16	FG180M16	FG180M16	---
	LUNGHEZZA [m]	---	---	---	30	15	15	---
	POSA	---	---	---	143/3M13 /30/0,54	143/3M13 /30/0,8	143/3M13 /30/0,8	---
	K CORRETTIVI (K1,K2,K3,K4)	---	---	---	0,540	0,800	0,800	---
	Sezione [mmq]	---	---	---	1(5G25)	1(5G6)	1(4G2,5)	---
Portata (I _z) [A]	---	---	---	69	43	29	---	

NOTA:

Committente MINISTERO DELLE INFRASTRUTTURE E DELLA MOBILITA' SOSTENIBILI - STRUTTURA TECNICA DI MISSIONE COMUNE DI TORINO	Oggetto METROPOLITANA AUTOMATICA DI TORINO LINEA 2-TRATTA POLITECNICO-REBAUDENGO PROGETTAZIONE DEFINITIVA - Lotto funzionale 1	Progettista INFRATRASPORTI.TO S.r.l. Corso Novara, 96 - 10152 Torino Tel. +39 011 5592711 e-mail: infrato@infrato.it		Titolo STAZIONE SAN GIOVANNI BOSCO QE SCALA MOBILE BANCHINA NTE ATRIO VIA1 MONTE SEZIONE NORMALE QSM-BA-1-M	IELSSGK024 Foglio 1 di 3 Segue AL FG 2
--	---	---	--	---	--

Da Quadro:	
Partenza:	C-9
Cavo [mm²]:	1(3G6)
Lunghezza [m]:	130
Tensione [V]:	230
Frequenza [Hz]:	50
Polarità:	Monofase L1+N
Tipo morsetto:	CBD.10
Numerazione morsetto:	1.2.T



Prefisso quadro:	
Alimentazione:	Monofase L1+N
Ik Max [kA]:	0,243
Tensione nominale di impiego [V]:	230
Tensione di isolamento nominale[V]:	
Frequenza [Hz]:	50
Corrente ammissibile 1 s [kA]:	4,5
Grado di protezione IP:	---
Codice:	QSM-BA-1-M

Sigla utenza	C-0	C-1					
Descrizione	PROFIBUS SCALA MOBILE	PRESENZA TENSIONE					
POTENZA CONTEMPORANEA [kW]	0	0					
CORRENTE (Ib) [A]	0	0					
CosFi	--	--					
COEFF. DI CONTEMPORANEITA' [%]	100	100					
SCHEMA FUNZIONALE							
PROTEZIONE	MARCA						
	MODELLO						
	ESECUZIONE	Esecuzione Fissa	Esecuzione Fissa				
	TIPOLOGIA	MagnetoTermicoDiff.	Fusibile				
	In max/min/Reg. [A]	--/-- / 10	--/-- / 2				
	Im max/min/Reg. [A]	--/--/100	--/--/4,9				
P.d.l. / Curva [kA]	10 / C	120 / gL					
Id max/min/Reg./Classe [A]	0,03 - Cl. AC	--					
DISTRIBUZIONE	Monofase L1+N	Monofase L1+N					
CADUTA DI TENSIONE PERCENTUALE [%]	2,05	2,05					
VOLTMETRO / AMPEROMETRO							
LINEA	SIGLA	--					
	LUNGHEZZA [m]	--					
	POSA	--					
	K CORRETTIVI (K1,K2,K3,K4)	--					
	Sezione [mmq]	--					
Portata (Iz) [A]	--						

NOTA:
 Committente
 MINISTERO DELLE INFRASTRUTTURE E DELLA MOBILITA' SOSTENIBILI - STRUTTURA TECNICA DI MISSIONE COMUNE DI TORINO

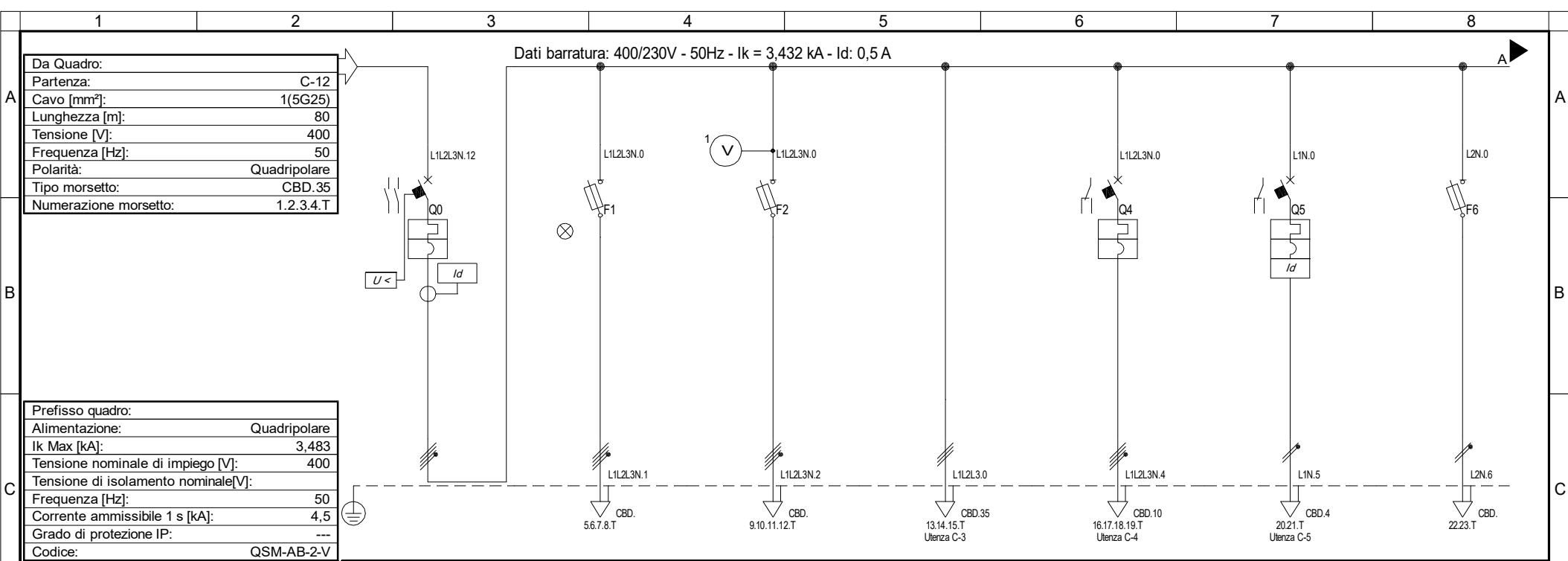
Oggetto
 METROPOLITANA AUTOMATICA DI TORINO LINEA 2-TRATTA POLITECNICO-REBAUDENGO PROGETTAZIONE DEFINITIVA - Lotto funzionale 1

Progettista
 INFRATRASPORTI.TO S.r.l.
 Corso Novara, 96 - 10152 Torino
 Tel. +39 011 5592711 e-mail: infrato@infrato.it



Titolo
 STAZIONE SAN GIOVANNI BOSCO
 QE SCALA MOBILE
 SEZIONE CONTINUITA' QSM-BA-1-M

IELSSGK024
 Foglio 2 di 3
 Segue



Da Quadro:

Partenza:	C-12
Cavo [mm²]:	1(5G25)
Lunghezza [m]:	80
Tensione [V]:	400
Frequenza [Hz]:	50
Polarità:	Quadripolare
Tipo morsetto:	CBD.35
Numerazione morsetto:	1.2.3.4.T

Prefisso quadro:

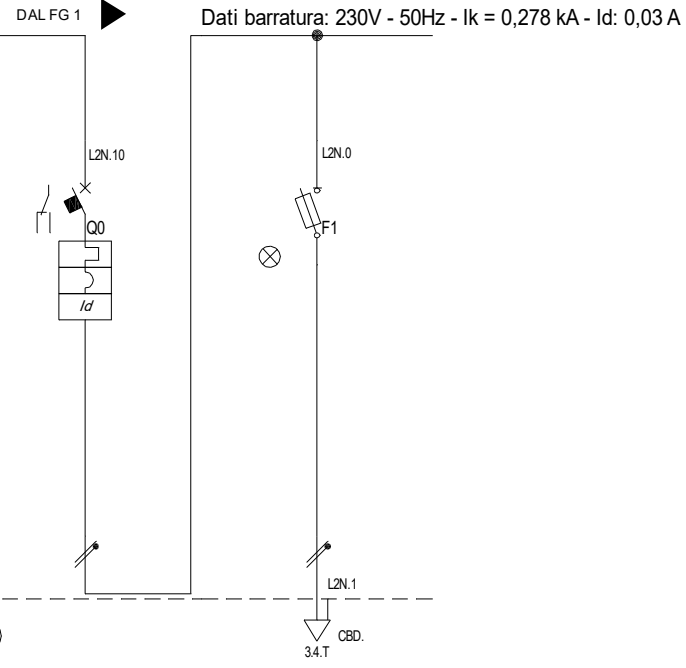
Allimentazione:	Quadripolare
Ik Max [kA]:	3,483
Tensione nominale di impiego [V]:	400
Tensione di isolamento nominale[V]:	
Frequenza [Hz]:	50
Corrente ammissibile 1 s [kA]:	4,5
Grado di protezione IP:	---
Codice:	QSM-AB-2-V

Sigla utenza	C-0	C-1	C-2	C-3	C-4	C-5	C-6	
Descrizione	INTERRUTTORE GENERALE NORMALE	PRESENZA TENSIONE	VOLTMETRO	MOTORE SCALAMOBILE	RISCALDAMENTO SCALA MOBILE	PRESE/LUCE ORDINARIA SCALA MOBILE	AUSILIARI	
POTENZA CONTEMPORANEA [kW]	18	0	0	15	3	0	0	
CORRENTE (Ib) [A]	29	0	0	24	4,558	0	0	
CosFi	0,909	---	---	0,9	0,95	---	---	
COEFF. DI CONTEMPORANEITA' [%]	100	100	100	100	100	100	100	
SCHEMA FUNZIONALE								
PROTEZIONE	MARCA							
	MODELLO							
	ESECUZIONE	Esecuzione Fissa	Esecuzione Fissa	Esecuzione Fissa	---	Esecuzione Fissa	Esecuzione Fissa	
	TIPOLOGIA	MagnetoTermicoDiff.	Fusibile	Fusibile	No Protezione	MagnetoTermico	MagnetoTermicoDiff.	Fusibile
	In max/min/Reg. [A]	80/56 / 60	--- / 2	--- / 4	--- / ---	--- / 20	--- / 16	--- / 2
Im max/min/Reg. [A]	800/400/400	---/4,9	---/9	---/---	---/200	---/160	---/4,9	
P.d.I. / Curva [kA]	25 / N.C.	120 / gL	100 / gL	---	10 / C	10 / C	120 / gL	
Id max/min/Reg./Classe [A]	3,00/0,03/0,5 - Cl. A	---	---	---	---	0,03 - Cl. AC	---	
DISTRIBUZIONE	Quadripolare	Quadripolare	Quadripolare	Tripolare	Quadripolare	Monofase L1+N	Monofase L2+N	
CADUTA DI TENSIONE PERCENTUALE [%]	1,36	1,36	1,36	1,6	1,47	1,36	1,36	
VOLTMETRO / AMPEROMETRO								
LINEA	SIGLA	---	---	---	FG180M16	FG180M16	FG180M16	---
	LUNGHEZZA [m]	---	---	---	30	15	15	---
	POSA	---	---	---	143/3M13 /30/0,54	143/3M13 /30/0,8	143/3M13 /30/0,8	---
	K CORRETTIVI (K1,K2,K3,K4)	---	---	---	0,540	0,800	0,800	---
	Sezione [mmq]	---	---	---	1(5G25)	1(5G6)	1(4G2,5)	---
Portata (Iz) [A]	---	---	---	69	43	29	---	

NOTA:

Committente MINISTERO DELLE INFRASTRUTTURE E DELLA MOBILITA' SOSTENIBILI - STRUTTURA TECNICA DI MISSIONE COMUNE DI TORINO	Oggetto METROPOLITANA AUTOMATICA DI TORINO LINEA 2-TRATTA POLITECNICO-REBAUDENGO PROGETTAZIONE DEFINITIVA - Lotto funzionale 1	Progettista INFRATRASPORTI.TO S.r.l. Corso Novara, 96 - 10152 Torino Tel. +39 011 5592711 e-mail: infrato@infrato.it	INFRATO infrastrutture per la mobilità	Titolo STAZIONE SAN GIOVANNI BOSCO QE SCALA MOBILE ATRIO BANCHINA SEZIONE NORMALE QSM-AB-2-V	IELSSGK024 Foglio 1 di 3 Segue AL FG 2
--	---	---	---	---	--

Da Quadro:	
Partenza:	C-10
Cavo [mm²]:	1(3G6)
Lunghezza [m]:	110
Tensione [V]:	230
Frequenza [Hz]:	50
Polarità:	Monofase L2+N
Tipo morsetto:	CBD.10
Numerazione morsetto:	1.2.T



Prefisso quadro:	
Alimentazione:	Monofase L2+N
Ik Max [kA]:	0,281
Tensione nominale di impiego [V]:	230
Tensione di isolamento nominale[V]:	
Frequenza [Hz]:	50
Corrente ammissibile 1 s [kA]:	4,5
Grado di protezione IP:	---
Codice:	QSM-AB-2-V

Sigla utenza		C-0	C-1				
Descrizione		PROFIBUS	PRESENZA TENSIONE				
POTENZA CONTEMPORANEA [kW]		0	0				
CORRENTE (Ib) [A]		0	0				
CosFi		--	--				
COEFF. DI CONTEMPORANEITA' [%]		100	100				
SCHEMA FUNZIONALE							
PROTEZIONE	MARCA						
	MODELLO						
	ESECUZIONE	Esecuzione Fissa	Esecuzione Fissa				
	TIPOLOGIA	MagnetoTermicoDiff.	Fusibile				
	In max/min/Reg. [A]	--/--/10	--/--/2				
	Im max/min/Reg. [A]	--/--/100	--/--/4,9				
P.d.l. / Curva [kA]	10 / C	120 / gL					
Id max/min/Reg./Classe [A]	0,03 - Cl. AC	--					
DISTRIBUZIONE		Monofase L2+N	Monofase L2+N				
CADUTA DI TENSIONE PERCENTUALE [%]		2,05	2,05				
VOLTMETRO / AMPEROMETRO							
LINEA	SIGLA	--	--				
	LUNGHEZZA [m]	--	--				
	POSA	--	--				
	K CORRETTIVI (K1,K2,K3,K4)	--	--				
	Sezione [mmq]	--	--				
Portata (Iz) [A]	--	--					

NOTA:
 Committente
 MINISTERO DELLE INFRASTRUTTURE E DELLA MOBILITA' SOSTENIBILI - STRUTTURA TECNICA DI MISSIONE COMUNE DI TORINO

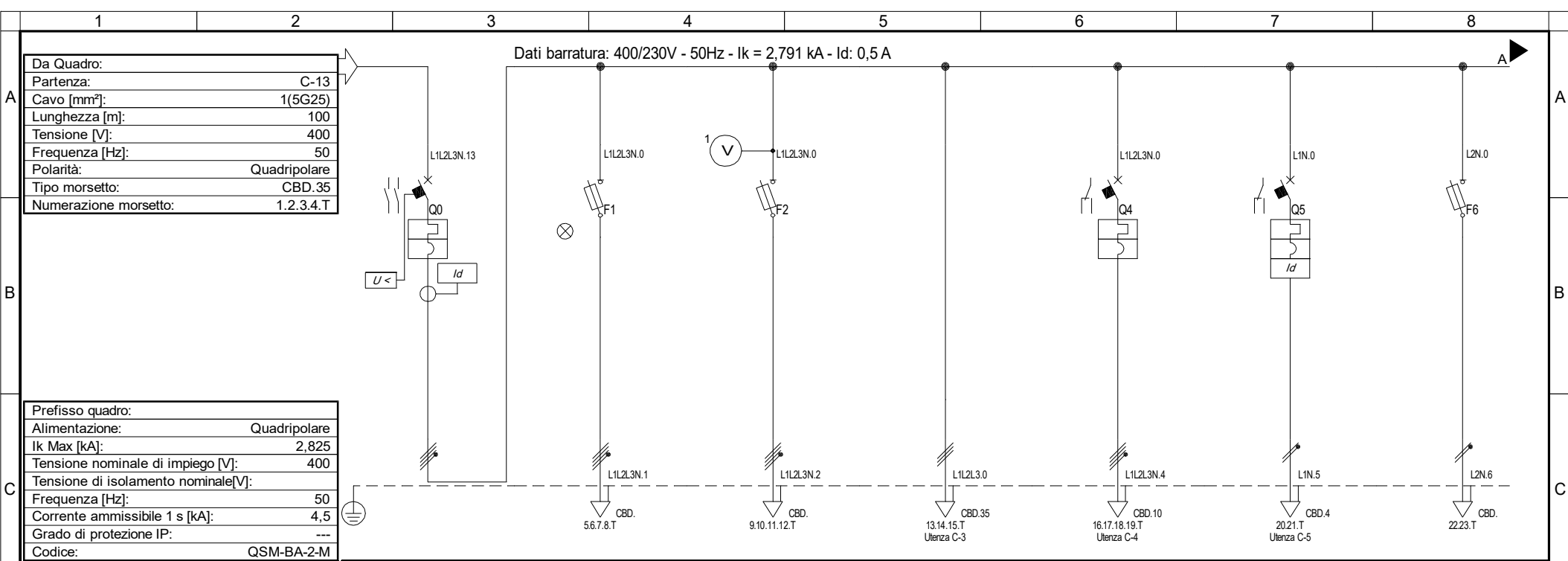
Oggetto
 METROPOLITANA AUTOMATICA DI TORINO LINEA 2-TRATTA POLITECNICO-REBAUDENGO PROGETTAZIONE DEFINITIVA - Lotto funzionale 1

Progettista
 INFRATRASPORTI.TO S.r.l.
 Corso Novara, 96 - 10152 Torino
 Tel. +39 011 5592711 e-mail: infrato@infrato.it



Titolo
 STAZIONE SAN GIOVANNI BOSCO
 QE SCALA MOBILE
 SEZIONE CONTINUITA' QSM-AB-2-V

IELSSGK024
 Foglio 2 di 3
 Segue



Da Quadro:

Partenza:	C-13
Cavo [mm²]:	1(5G25)
Lunghezza [m]:	100
Tensione [V]:	400
Frequenza [Hz]:	50
Polarità:	Quadripolare
Tipo morsetto:	CBD.35
Numerazione morsetto:	1.2.3.4.T

Prefisso quadro:

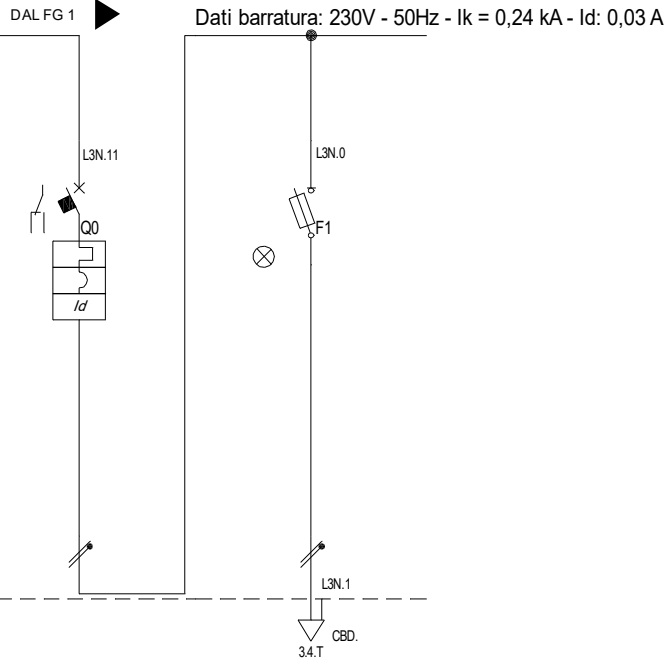
Allimentazione:	Quadripolare
Ik Max [kA]:	2,825
Tensione nominale di impiego [V]:	400
Tensione di isolamento nominale[V]:	
Frequenza [Hz]:	50
Corrente ammissibile 1 s [kA]:	4,5
Grado di protezione IP:	---
Codice:	QSM-BA-2-M

Sigla utenza	C-0	C-1	C-2	C-3	C-4	C-5	C-6	
Descrizione	INTERRUTTORE GENERALE NORMALE	PRESENZA TENSIONE	VOLTMETRO	MOTORE SCALAMOBILE	RISCALDAMENTO SCALAMOBILE	PRESELUCE ORDINARIA SCALAMOBILE	AUSILIARI	
POTENZA CONTEMPORANEA [kW]	18	0	0	15	3	0	0	
CORRENTE (Ib) [A]	29	0	0	24	4,558	0	0	
CosFi	0,909	---	---	0,9	0,95	---	---	
COEFF. DI CONTEMPORANEITA' [%]	100	100	100	100	100	100	100	
SCHEMA FUNZIONALE								
PROTEZIONE	MARCA							
	MODELLO							
	ESECUZIONE	Esecuzione Fissa	Esecuzione Fissa	Esecuzione Fissa	---	Esecuzione Fissa	Esecuzione Fissa	
	TIPOLOGIA	MagnetoTermicoDiff.	Fusibile	Fusibile	No Protezione	MagnetoTermico	MagnetoTermicoDiff.	Fusibile
	In max/min/Reg. [A]	80/56 / 60	--- / 2	--- / 4	--- / ---	--- / 20	--- / 16	--- / 2
Im max/min/Reg. [A]	800/400/400	---/4,9	---/9	---/---	---/200	---/160	---/4,9	
P.d.I. / Curva [kA]	25 / N.C.	120 / gL	100 / gL	---	10 / C	10 / C	120 / gL	
Id max/min/Reg./Classe [A]	3,00/0,03/0,5 - Cl. A	---	---	---	---	0,03 - Cl. AC	---	
DISTRIBUZIONE	Quadripolare	Quadripolare	Quadripolare	Tripolare	Quadripolare	Monofase L1+N	Monofase L2+N	
CADUTA DI TENSIONE PERCENTUALE [%]	1,55	1,55	1,55	1,8	1,66	1,55	1,55	
VOLTMETRO / AMPEROMETRO								
LINEA	SIGLA	---	---	---	FG180M16	FG180M16	FG180M16	---
	LUNGHEZZA [m]	---	---	---	30	15	15	---
	POSA	---	---	---	143/3M13 /30/0,54	143/3M13 /30/0,8	143/3M13 /30/0,8	---
	K CORRETTIVI (K1,K2,K3,K4)	---	---	---	0,540	0,800	0,800	---
	Sezione [mmq]	---	---	---	1(5G25)	1(5G6)	1(4G2,5)	---
Portata (Iz) [A]	---	---	---	69	43	29	---	

NOTA:

Committente MINISTERO DELLE INFRASTRUTTURE E DELLA MOBILITA' SOSTENIBILI - STRUTTURA TECNICA DI MISSIONE COMUNE DI TORINO	Oggetto METROPOLITANA AUTOMATICA DI TORINO LINEA 2-TRATTA POLITECNICO-REBAUDENGO PROGETTAZIONE DEFINITIVA - Lotto funzionale 1	Progettista INFRATRASPORTI.TO S.r.l. Corso Novara, 96 - 10152 Torino Tel. +39 011 5592711 e-mail: infrato@infrato.it	Titolo STAZIONE SAN GIOVANNI BOSCO QE SCALA MOBILE BANCHINA ATRIO VIA2 MONTE SEZIONE NORMALE QSM-BA-2-M	IELSSGK024 Foglio 1 di 3 Segue AL FG 2
--	---	---	--	--

Da Quadro:	
Partenza:	C-11
Cavo [mm²]:	1(3G6)
Lunghezza [m]:	130
Tensione [V]:	230
Frequenza [Hz]:	50
Polarità:	Monofase L3+N
Tipo morsetto:	CBD.10
Numerazione morsetto:	1.2.T



Prefisso quadro:	
Alimentazione:	Monofase L3+N
Ik Max [kA]:	0,243
Tensione nominale di impiego [V]:	230
Tensione di isolamento nominale[V]:	
Frequenza [Hz]:	50
Corrente ammissibile 1 s [kA]:	4,5
Grado di protezione IP:	---
Codice:	QSM-BA-2-M

Sigla utenza		C-0	C-1				
Descrizione		PROFIBUS	PRESENZA TENSIONE				
POTENZA CONTEMPORANEA [kW]		0	0				
CORRENTE (Ib) [A]		0	0				
CosFi		--	--				
COEFF. DI CONTEMPORANEITA' [%]		100	100				
SCHEMA FUNZIONALE							
PROTEZIONE	MARCA						
	MODELLO						
	ESECUZIONE	Esecuzione Fissa	Esecuzione Fissa				
	TIPOLOGIA	MagnetoTermicoDiff.	Fusibile				
	In max/min/Reg. [A]	--/--/10	--/--/2				
	Im max/min/Reg. [A]	--/--/100	--/--/4,9				
P.d.l. / Curva [kA]	10 / C	120 / gL					
Id max/min/Reg./Classe [A]	0,03 - Cl. AC	--					
DISTRIBUZIONE		Monofase L3+N	Monofase L3+N				
CADUTA DI TENSIONE PERCENTUALE [%]		2,05	2,05				
VOLTMETRO / AMPEROMETRO							
LINEA	SIGLA	--	--				
	LUNGHEZZA [m]	--	--				
	POSA	--	--				
	K CORRETTIVI (K1,K2,K3,K4)	--	--				
	Sezione [mmq]	--	--				
Portata (Iz) [A]	--	--					

NOTA:

Committente
 MINISTERO DELLE INFRASTRUTTURE E DELLA MOBILITA'
 SOSTENIBILI - STRUTTURA TECNICA DI MISSIONE
 COMUNE DI TORINO

Oggetto
 METROPOLITANA AUTOMATICA DI TORINO
 LINEA 2-TRATTA POLITECNICO-REBAUDENGO
 PROGETTAZIONE DEFINITIVA - Lotto funzionale 1

Progettista
 INFRATRASPORTI.TO S.r.l.
 Corso Novara, 96 - 10152 Torino
 Tel. +39 011 5592711 e-mail: infrato@infrato.it

Titolo
 STAZIONE SAN GIOVANNI BOSCO
 QE SCALA MOBILE
 SEZIONE CONTINUITA' QSM-BA-2-M

IELSSGK024
 Foglio 2 di 3
 Segue

	1	2	3	4	5	6	7	8																																										
A										A																																								
B										B																																								
C										C																																								
D										D																																								
E	<table border="1"> <thead> <tr> <th colspan="2">DATI IDENTIFICATIVI DEL QUADRO</th> </tr> </thead> <tbody> <tr> <td>TIPO DI QUADRO:</td> <td></td> </tr> <tr> <td>NORMA DI RIFERIMENTO:</td> <td>CEI EN 61439-2</td> </tr> <tr> <td>TENSIONE NOMINALE (V):</td> <td>400/230</td> </tr> <tr> <td>CORRENTE NOMINALE SBARRE (A):</td> <td>0</td> </tr> <tr> <td>CORRENTE NOMINALE AMMISSIBILE DI BREVE DURATA (I_{ow}) x 1s (kA):</td> <td>25</td> </tr> <tr> <td>CORRENTE NOMINALE AMMISSIBILE DI PICCO (I_{pk}) (kA):</td> <td>53</td> </tr> <tr> <td>ALTEZZA (mm):</td> <td>1.750</td> </tr> <tr> <td>LARGHEZZA (mm):</td> <td>693</td> </tr> <tr> <td>PROFONDITA' (mm):</td> <td>251</td> </tr> <tr> <td>GRADO DI PROTEZIONE:</td> <td>IP55 (senza porta IP3X)</td> </tr> <tr> <td>FORMA COSTRUTTIVA:</td> <td>Forma 1 (2 SEZIONI SEGREGATE)</td> </tr> <tr> <td>COLORE INVOLUCRO:</td> <td>RAL 7035</td> </tr> <tr> <td>TIPO DI PORTA:</td> <td>VEDI DISEGNO</td> </tr> <tr> <td>ACCESSIBILITA':</td> <td>ANTERIORE</td> </tr> <tr> <td colspan="2">RIFERIMENTI PORTATA SBARRE:</td> </tr> <tr> <td colspan="2">SB OS: Sbarre orizzontali superiori</td> </tr> <tr> <td colspan="2">SB OM: Sbarre orizzontali nel mezzo</td> </tr> <tr> <td colspan="2">SB VL: Sbarre verticali laterali</td> </tr> <tr> <td colspan="2">SB VP: Sbarre verticali posteriori</td> </tr> </tbody> </table>									DATI IDENTIFICATIVI DEL QUADRO		TIPO DI QUADRO:		NORMA DI RIFERIMENTO:	CEI EN 61439-2	TENSIONE NOMINALE (V):	400/230	CORRENTE NOMINALE SBARRE (A):	0	CORRENTE NOMINALE AMMISSIBILE DI BREVE DURATA (I _{ow}) x 1s (kA):	25	CORRENTE NOMINALE AMMISSIBILE DI PICCO (I _{pk}) (kA):	53	ALTEZZA (mm):	1.750	LARGHEZZA (mm):	693	PROFONDITA' (mm):	251	GRADO DI PROTEZIONE:	IP55 (senza porta IP3X)	FORMA COSTRUTTIVA:	Forma 1 (2 SEZIONI SEGREGATE)	COLORE INVOLUCRO:	RAL 7035	TIPO DI PORTA:	VEDI DISEGNO	ACCESSIBILITA':	ANTERIORE	RIFERIMENTI PORTATA SBARRE:		SB OS: Sbarre orizzontali superiori		SB OM: Sbarre orizzontali nel mezzo		SB VL: Sbarre verticali laterali		SB VP: Sbarre verticali posteriori		E
DATI IDENTIFICATIVI DEL QUADRO																																																		
TIPO DI QUADRO:																																																		
NORMA DI RIFERIMENTO:	CEI EN 61439-2																																																	
TENSIONE NOMINALE (V):	400/230																																																	
CORRENTE NOMINALE SBARRE (A):	0																																																	
CORRENTE NOMINALE AMMISSIBILE DI BREVE DURATA (I _{ow}) x 1s (kA):	25																																																	
CORRENTE NOMINALE AMMISSIBILE DI PICCO (I _{pk}) (kA):	53																																																	
ALTEZZA (mm):	1.750																																																	
LARGHEZZA (mm):	693																																																	
PROFONDITA' (mm):	251																																																	
GRADO DI PROTEZIONE:	IP55 (senza porta IP3X)																																																	
FORMA COSTRUTTIVA:	Forma 1 (2 SEZIONI SEGREGATE)																																																	
COLORE INVOLUCRO:	RAL 7035																																																	
TIPO DI PORTA:	VEDI DISEGNO																																																	
ACCESSIBILITA':	ANTERIORE																																																	
RIFERIMENTI PORTATA SBARRE:																																																		
SB OS: Sbarre orizzontali superiori																																																		
SB OM: Sbarre orizzontali nel mezzo																																																		
SB VL: Sbarre verticali laterali																																																		
SB VP: Sbarre verticali posteriori																																																		
F	Committente MINISTERO DELLE INFRASTRUTTURE E DELLA MOBILITA' SOSTENIBILI - STRUTTURA TECNICA DI MISSIONE COMUNE DI TORINO		Oggetto METROPOLITANA AUTOMATICA DI TORINO LINEA 2-TRATTA POLITECNICO-REBAUDENGO PROGETTAZIONE DEFINITIVA - Lotto funzionale 1		Progettista INFRATRASPORTI.TO S.r.l. Corso Novara, 96 - 10152 Torino Tel. +39 011 5592711 e-mail: infrato@infrato.it		Titolo STAZIONE SAN GIOVANNO BOSCO QE SCALA MOBILE FRONTE QUADRO QSM		IELSSGK027 Foglio 3 di 3 Segue																																									
	1	2	3	4	5	6	7	8																																										