

**MINISTERO
DELLE INFRASTRUTTURE E DELLA MOBILITÀ SOSTENIBILI
STRUTTURA TECNICA DI MISSIONE**



COMUNE DI TORINO



**METROPOLITANA AUTOMATICA DI TORINO
LINEA 2 - TRATTA POLITECNICO - REBAUDENGO
PROGETTAZIONE DEFINITIVA
Lotto Costruttivo 1: Rebaudengo - Bologna**

PROGETTO DEFINITIVO		 INFRA.TO <i>infrastrutture per la mobilità</i>						INFRATRASPORTI.TO S.r.l.	
DIRETTORE PROGETTAZIONE Responsabile integrazione discipline specialistiche	IL PROGETTISTA								
Ing. R. Crova Ordine degli Ingegneri della Provincia di Torino n. 6038S	Ing. F. Azzarone Ordine degli Ingegneri della Provincia di Torino n. 12287J	IMPIANTI NON DI SISTEMA - STAZIONE CORELLI IMPIANTO ELETTRICO E FORZA MOTRICE SCHEMA UNIFILARE E FRONTE QUADRO TIPOLOGICO SCALE MOBILI - QSM							
		ELABORATO		REV. int. est.		SCALA		DATA	
BIM MANAGER Geom. L. D'Accardi		MTL2T1A1D IELSCOK024		0 0		-		31/03/2022	

AGGIORNAMENTI

Fig. 1 di 13

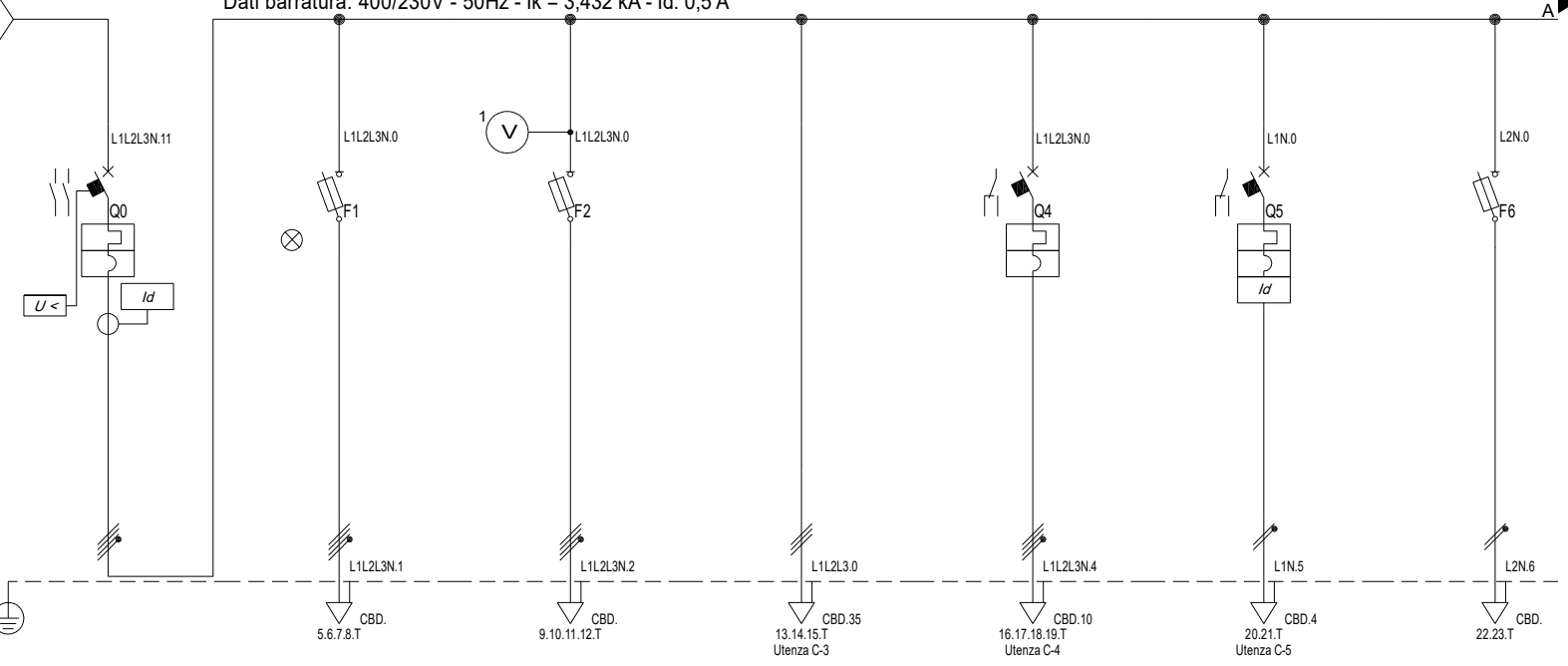
REV.	DESCRIZIONE	DATA	REDATTO	CONTROL.	APPROV.	VISTO
0	EMISSIONE	31/03/2022	GSC	AGH	FAZ	RCR

<table border="1"> <tr> <td>LOTTO 1</td> <td>CARTELLA</td> <td>12.2.4</td> <td>80</td> <td>MTL2T1A1D</td> <td>IELSCOK024</td> </tr> </table>						LOTTO 1	CARTELLA	12.2.4	80	MTL2T1A1D	IELSCOK024	STAZIONE APPALTANTE						
LOTTO 1	CARTELLA	12.2.4	80	MTL2T1A1D	IELSCOK024													
						DIRETTORE DI DIVISIONE INFRASTRUTTURE E MOBILITÀ Ing. R. Bertasio												
						RESPONSABILE UNICO DEL PROCEDIMENTO Ing. A. Strozzi												

Da Quadro:

Partenza:	C-11
Cavo [mm²]:	1(5G25)
Lunghezza [m]:	80
Tensione [V]:	400
Frequenza [Hz]:	50
Polarità:	Quadripolare
Tipo morsetto:	CBD.35
Numerazione morsetto:	1.2.3.4.T

Dati barratura: 400/230V - 50Hz - I_k = 3,432 kA - I_d: 0,5 A



Prefisso quadro:

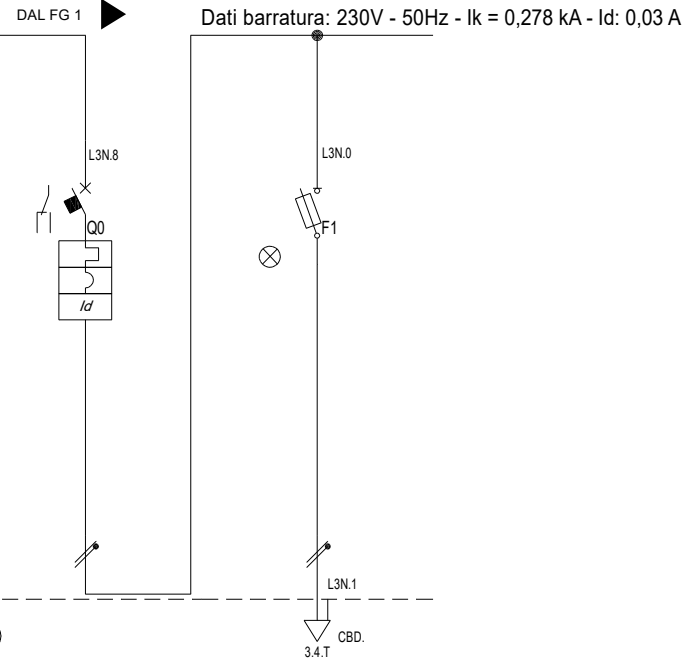
Alimentazione:	Quadripolare
I _k Max [kA]:	3,483
Tensione nominale di impiego [V]:	400
Tensione di isolamento nominale[V]:	50
Frequenza [Hz]:	50
Corrente ammissibile 1 s [kA]:	4,5
Grado di protezione IP:	---
Codice:	QSM-AB-1-V

Sigla utenza	C-0	C-1	C-2	C-3	C-4	C-5	C-6	
Descrizione	INTERRUTTORE GENERALE NORMALE	PRESENZA TENSIONE	VOLTMETRO	MOTORE SCALA MOBILE	RISCALDAMENTO SCALA MOBILE	PRESE/LUCE ORDINARIA SCALA MOBILE	AUSILIARI	
POTENZA CONTEMPORANEA [kW]	18	0	0	15	3	0	0	
CORRENTE (I _b) [A]	29	0	0	24	4,558	0	0	
CosFi	0,909	---	---	0,9	0,95	---	---	
COEFF. DI CONTEMPORANEITA' [%]	100	100	100	100	100	100	100	
SCHEMA FUNZIONALE								
PROTEZIONE	MARCA							
	MODELLO							
	ESECUZIONE	Esecuzione Fissa	Esecuzione Fissa	Esecuzione Fissa	---	Esecuzione Fissa	Esecuzione Fissa	
	TIPOLOGIA	MagnetoTermicoDiff.	Fusibile	Fusibile	No Protezione	MagnetoTermico	MagnetoTermicoDiff.	Fusibile
	In max/min/Reg. [A]	80/56 / 60	---/--- / 2	---/--- / 4	---/--- / ---	---/--- / 20	---/--- / 16	---/--- / 2
	Im max/min/Reg. [A]	800/400/400	---/---/4,9	---/---/9	---/---/---	---/---/200	---/---/160	---/---/4,9
P.d.l. / Curva [kA]	25 / N.C.	120 / gL	100 / gL	---	10 / C	10 / C	120 / gL	
Id max/min/Reg./Classe [A]	3,00/0,03/0,5 - Cl.A	---	---	---	---	0,03 - Cl.AC	---	
DISTRIBUZIONE	Quadripolare	Quadripolare	Quadripolare	Tripolare	Quadripolare	Monofase L1+N	Monofase L2+N	
CADUTA DI TENSIONE PERCENTUALE [%]	1,36	1,36	1,36	1,6	1,47	1,36	1,36	
VOLTMETRO / AMPEROMETRO								
LINEA	SIGLA	---	---	---	FG180M16	FG180M16	FG180M16	---
	LUNGHEZZA [m]	---	---	---	30	15	15	---
	POSA	---	---	---	143/3M13_/30/0,54	143/3M13_/30/0,8	143/3M13_/30/0,8	---
	K CORRETTIVI (K1,K2,K3,K4)	---	---	---	0,540	0,800	0,800	---
	Sezione [mmq]	---	---	---	1(5G25)	1(5G6)	1(4G2,5)	---
Portata (I _z) [A]	---	---	---	69	43	29	---	

NOTA:

Committente MINISTERO DELLE INFRASTRUTTURE E DELLA MOBILITA' SOSTENIBILI - STRUTTURA TECNICA DI MISSIONE COMUNE DI TORINO	Oggetto METROPOLITANA AUTOMATICA DI TORINO LINEA 2-TRATTA POLITECNICO-REBAUDENGO PROGETTAZIONE DEFINITIVA - Lotto funzionale 1	Progettista INFRATRASPORTI.TO S.r.l. Corso Novara, 96 - 10152 Torino Tel. +39 011 5592711 e-mail: infrato@infrato.it	Titolo STAZIONE CORELLI QE SCALA MOBILE ATRIO BANCHINA SEZIONE NORMALE QSM-AB-1-V	IELSCOK024 Foglio 1 di 3 Segue AL FG 2
--	---	---	--	--

Da Quadro:	
Partenza:	C-8
Cavo [mm²]:	1(3G6)
Lunghezza [m]:	110
Tensione [V]:	230
Frequenza [Hz]:	50
Polarità:	Monofase L3+N
Tipo morsetto:	CBD.10
Numerazione morsetto:	1.2.T



Prefisso quadro:	
Alimentazione:	Monofase L3+N
Ik Max [kA]:	0,281
Tensione nominale di impiego [V]:	230
Tensione di isolamento nominale[V]:	
Frequenza [Hz]:	50
Corrente ammissibile 1 s [kA]:	4,5
Grado di protezione IP:	---
Codice:	QSM-AB-1-V

Sigla utenza	C-0	C-1					
Descrizione	PROFIBUS SCALA MOBILE	PRESENZA TENSIONE					
POTENZA CONTEMPORANEA [kW]	0	0					
CORRENTE (Ib) [A]	0	0					
CosFi	---	---					
COEFF. DI CONTEMPORANEITA' [%]	100	100					
SCHEMA FUNZIONALE							
PROTEZIONE	MARCA						
	MODELLO						
	ESECUZIONE	Esecuzione Fissa	Esecuzione Fissa				
	TIPOLOGIA	Magneto Termico Diff.	Fusibile				
	In max/min/Reg. [A]	---/---/10	---/---/2				
	Im max/min/Reg. [A]	---/---/100	---/---/4,9				
P.d.l. / Curva [kA]	10 / C	120 / gL					
Id max/min/Reg./Classe [A]	0,03 - Cl. AC	---					
DISTRIBUZIONE	Monofase L3+N	Monofase L3+N					
CADUTA DI TENSIONE PERCENTUALE [%]	2,05	2,05					
VOLTMETRO / AMPEROMETRO							
LINEA	SIGLA	---					
	LUNGHEZZA [m]	---					
	POSA	---					
	K CORRETTIVI (K1,K2,K3,K4)	---					
	Sezione [mmq]	---					
Portata (Iz) [A]	---						

NOTA:
 F Committente
 MINISTERO DELLE INFRASTRUTTURE E DELLA MOBILITA' SOSTENIBILI - STRUTTURA TECNICA DI MISSIONE COMUNE DI TORINO

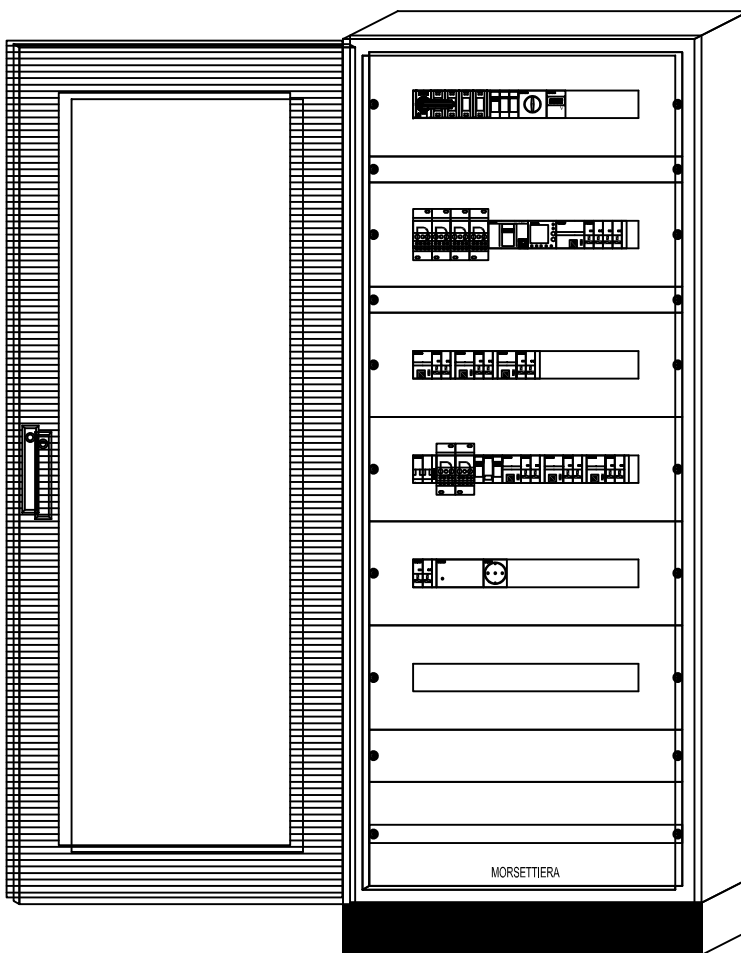
Oggetto
 METROPOLITANA AUTOMATICA DI TORINO LINEA 2-TRATTA POLITECNICO-REBAUDENGO PROGETTAZIONE DEFINITIVA - Lotto funzionale 1

Progettista
 INFRATRASPORTI.TO S.r.l.
 Corso Novara, 96 - 10152 Torino
 Tel. +39 011 5592711 e-mail: infrato@infrato.it



Titolo
 STAZIONE CORELLI
 QE SCALA MOBILE
 SEZIONE CONTINUITA' QSM-AB-1-V

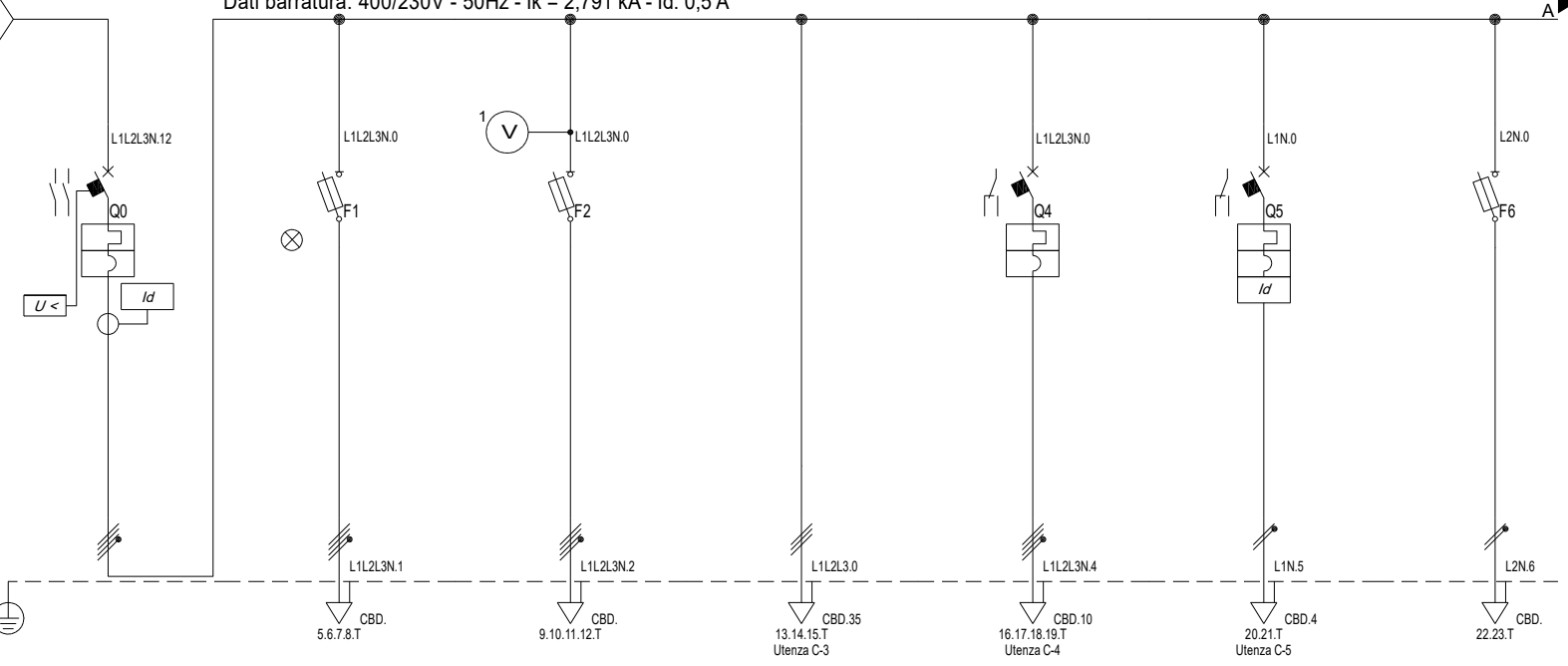
IELSCOK024
 Foglio 2 di 3
 Segue

	1	2	3	4	5	6	7	8					
A										A			
B													
C													
D													
E	<p>DATI IDENTIFICATIVI DEL QUADRO</p> <p>TIPO DI QUADRO: NORMA DI RIFERIMENTO: CEI EN 61439-2</p> <p>TENSIONE NOMINALE (V): 400/230</p> <p>CORRENTE NOMINALE SBARRE (A): 0</p> <p>CORRENTE NOMINALE AMMISSIBILE DI BREVE DURATA (I_{cw} x 1s (kA): 25</p> <p>CORRENTE NOMINALE AMMISSIBILE DI PICCO (I_{pk} (kA): 53</p> <p>ALTEZZA (mm): 1.750</p> <p>LARGHEZZA (mm): 693</p> <p>PROFONDITA' (mm): 251</p> <p>GRADO DI PROTEZIONE: IP55 (senza porta IP3X)</p> <p>FORMA COSTRUTTIVA: Forma 1 (2 SEZIONI SEGREGATE)</p> <p>COLORE INVOLUCRO: RAL 7035</p> <p>TIPO DI PORTA: VEDI DISEGNO</p> <p>ACCESSIBILITA': ANTERIORE</p>									E			
F	<p>RIFERIMENTI PORTATA SBARRE:</p> <p>SB OS: Sbarre orizzontali superiori</p> <p>SB OM: Sbarre orizzontali nel mezzo</p> <p>SB VL: Sbarre verticali laterali</p> <p>SB VP: Sbarre verticali posteriori</p>		<p>Committente</p> <p>MINISTERO DELLE INFRASTRUTTURE E DELLA MOBILITA' SOSTENIBILI - STRUTTURA TECNICA DI MISSIONE COMUNE DI TORINO</p>		<p>Oggetto</p> <p>METROPOLITANA AUTOMATICA DI TORINO LINEA 2-TRATTA POLITECNICO-REBAUDENGO PROGETTAZIONE DEFINITIVA - Lotto funzionale 1</p>		<p>Progettista</p> <p>INFRATRASPORTI.TO S.r.l. Corso Novara, 96 - 10152 Torino Tel. +39 011 5592711 e-mail: infrato@infrato.it</p>		<p>Titolo</p> <p>STAZIONE CORELLI QE SCALA MOBILE FRONTE QUADRO</p>		<p>IELSCOK027</p> <p>Foglio 3 di 3</p> <p>Segue</p>		F
	1	2	3	4	5	6	7	8					

Da Quadro:

Partenza:	C-12
Cavo [mm²]:	1(5G25)
Lunghezza [m]:	100
Tensione [V]:	400
Frequenza [Hz]:	50
Polarità:	Quadripolare
Tipo morsetto:	CBD.35
Numerazione morsetto:	1.2.3.4.T

Dati barratura: 400/230V - 50Hz - I_k = 2,791 kA - I_d: 0,5 A



Prefisso quadro:

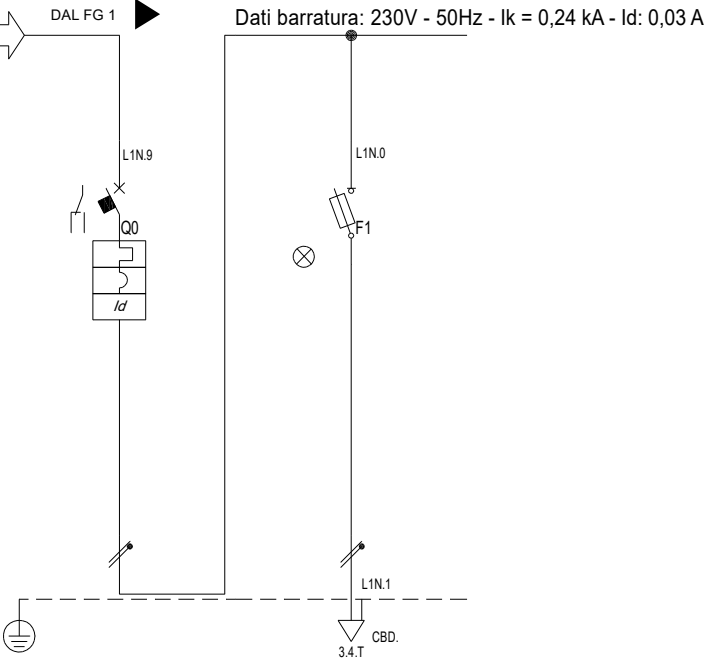
Alimentazione:	Quadripolare
I _k Max [kA]:	2,825
Tensione nominale di impiego [V]:	400
Tensione di isolamento nominale[V]:	50
Frequenza [Hz]:	50
Corrente ammissibile 1 s [kA]:	4,5
Grado di protezione IP:	---
Codice:	QSM-BA-1-M

Sigla utenza	C-0	C-1	C-2	C-3	C-4	C-5	C-6	
Descrizione	INTERRUTTORE GENERALE NORMALE	PRESENZA TENSIONE	VOLTMETRO	MOTORE SCALA MOBILE	RISCALDAMENTO SCALA MOBILE	PRESE/LUCE ORDINARIA SCALA MOBILE	AUSILIARI	
POTENZA CONTEMPORANEA [kW]	18	0	0	15	3	0	0	
CORRENTE (I _b) [A]	29	0	0	24	4,558	0	0	
CosFi	0,909	---	---	0,9	0,95	---	---	
COEFF. DI CONTEMPORANEITA' [%]	100	100	100	100	100	100	100	
SCHEMA FUNZIONALE								
PROTEZIONE	MARCA							
	MODELLO							
	ESECUZIONE	Esecuzione Fissa	Esecuzione Fissa	Esecuzione Fissa	---	Esecuzione Fissa	Esecuzione Fissa	
	TIPOLOGIA	Magneto Termico Diff.	Fusibile	Fusibile	No Protezione	Magneto Termico	Magneto Termico Diff.	Fusibile
	In max/min/Reg. [A]	80/56 / 60	---/--- / 2	---/--- / 4	---/--- / ---	---/--- / 20	---/--- / 16	---/--- / 2
	Im max/min/Reg. [A]	800/400/400	---/---/4,9	---/---/9	---/---/---	---/---/200	---/---/160	---/---/4,9
P.d.I. / Curva [kA]	25 / N.C.	120 / gL	100 / gL	---	10 / C	10 / C	120 / gL	
Id max/min/Reg./Classe [A]	3,00/0,03/0,5 - Cl. A	---	---	---	---	0,03 - Cl. AC	---	
DISTRIBUZIONE	Quadripolare	Quadripolare	Quadripolare	Tripolare	Quadripolare	Monofase L1+N	Monofase L2+N	
CADUTA DI TENSIONE PERCENTUALE [%]	1,55	1,55	1,55	1,8	1,66	1,55	1,55	
VOLTMETRO / AMPEROMETRO								
LINEA	SIGLA	---	---	---	FG180M16	FG180M16	FG180M16	---
	LUNGHEZZA [m]	---	---	---	30	15	15	---
	POSA	---	---	---	143/3M13_/30/0,54	143/3M13_/30/0,8	143/3M13_/30/0,8	---
	K CORRETTIVI (K1,K2,K3,K4)	---	---	---	0,540	0,800	0,800	---
	Sezione [mmq]	---	---	---	1(5G25)	1(5G6)	1(4G2,5)	---
Portata (I _z) [A]	---	---	---	69	43	29	---	

NOTA:

Committente MINISTERO DELLE INFRASTRUTTURE E DELLA MOBILITA' SOSTENIBILI - STRUTTURA TECNICA DI MISSIONE COMUNE DI TORINO	Oggetto METROPOLITANA AUTOMATICA DI TORINO LINEA 2-TRATTA POLITECNICO-REBAUDENGO PROGETTAZIONE DEFINITIVA - Lotto funzionale 1	Progettista INFRATRASPORTI.TO S.r.l. Corso Novara, 96 - 10152 Torino Tel. +39 011 5592711 e-mail: infrato@infrato.it		Titolo STAZIONE CORELLI QE SCALA MOBILE BANCHINA ATRIO VIA P. MONTE SEZIONE NORMALE QSM-BA-1-M	IELSCOK024 Foglio 1 di 3 Segue AL FG 2
--	---	---	--	---	--

Da Quadro:	
Partenza:	C-9
Cavo [mm²]:	1(3G6)
Lunghezza [m]:	130
Tensione [V]:	230
Frequenza [Hz]:	50
Polarità:	Monofase L1+N
Tipo morsetto:	CBD.10
Numerazione morsetto:	1.2.T



Prefisso quadro:	
Alimentazione:	Monofase L1+N
Ik Max [kA]:	0,243
Tensione nominale di impiego [V]:	230
Tensione di isolamento nominale[V]:	
Frequenza [Hz]:	50
Corrente ammissibile 1 s [kA]:	4,5
Grado di protezione IP:	---
Codice:	QSM-BA-1-M

Sigla utenza	C-0	C-1					
Descrizione	PROFIBUS SCALA MOBILE	PRESENZA TENSIONE					
POTENZA CONTEMPORANEA [kW]	0	0					
CORRENTE (Ib) [A]	0	0					
CosFi	---	---					
COEFF. DI CONTEMPORANEITA' [%]	100	100					
SCHEMA FUNZIONALE							
PROTEZIONE	MARCA						
	MODELLO						
	ESECUZIONE	Esecuzione Fissa	Esecuzione Fissa				
	TIPOLOGIA	Magneto Termico Diff.	Fusibile				
	In max/min/Reg. [A]	---/--- / 10	---/--- / 2				
	Im max/min/Reg. [A]	---/---/100	---/---/4,9				
P.d.l. / Curva [kA]	10 / C	120 / gL					
Id max/min/Reg./Classe [A]	0,03 - Cl. AC	---					
DISTRIBUZIONE	Monofase L1+N	Monofase L1+N					
CADUTA DI TENSIONE PERCENTUALE [%]	2,05	2,05					
VOLTMETRO / AMPEROMETRO							
LINEA	SIGLA	---					
	LUNGHEZZA [m]	---					
	POSA	---					
	K CORRETTIVI (K1,K2,K3,K4)	---					
	Sezione [mmq]	---					
Portata (Iz) [A]	---						

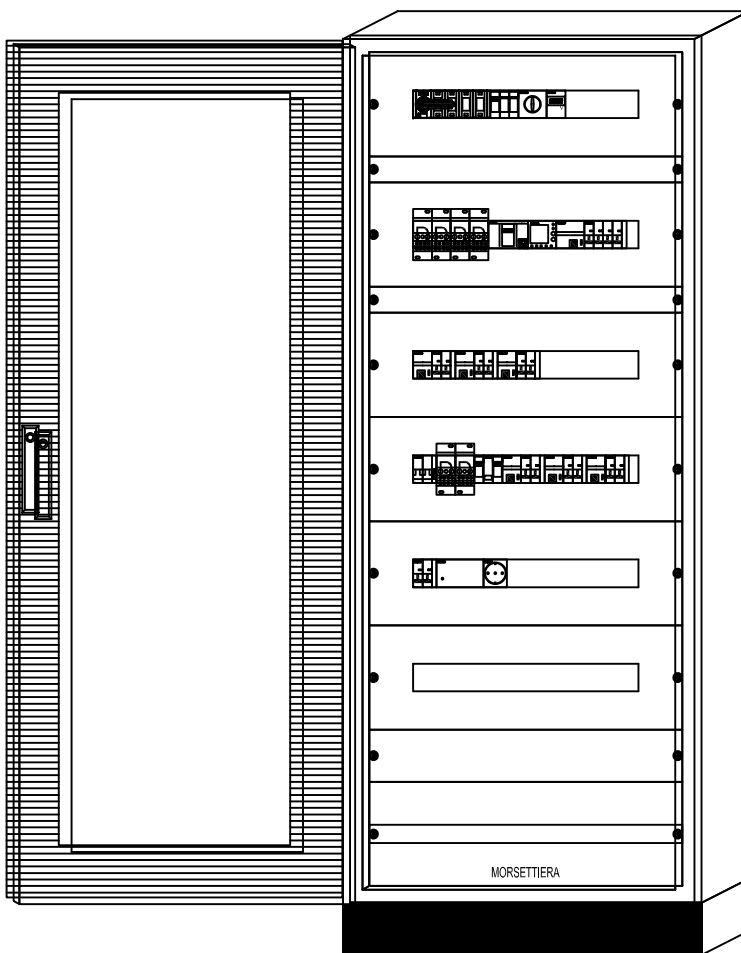
NOTA:
 Committente
 MINISTERO DELLE INFRASTRUTTURE E DELLA MOBILITA' SOSTENIBILI - STRUTTURA TECNICA DI MISSIONE COMUNE DI TORINO

Oggetto
 METROPOLITANA AUTOMATICA DI TORINO LINEA 2-TRATTA POLITECNICO-REBAUDENGO PROGETTAZIONE DEFINITIVA - Lotto funzionale 1

Progettista
 INFRATRASPORTI.TO S.r.l.
 Corso Novara, 96 - 10152 Torino
 Tel. +39 011 5592711 e-mail: infrato@infrato.it

Titolo
 STAZIONE CORELLI
 QE SCALA MOBILE
 SEZIONE CONTINUITA' QSM-BA-1-M

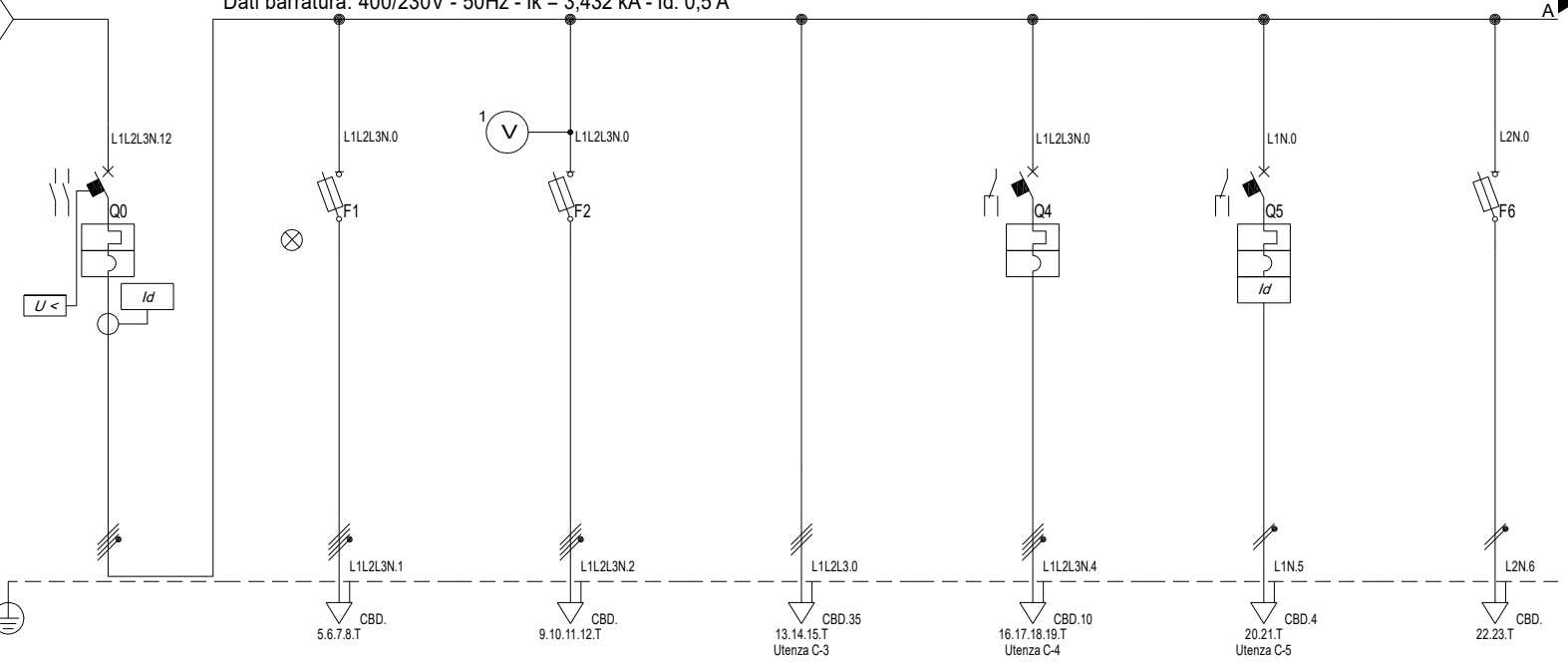
IELSCOK024
 Foglio 2 di 3
 Segue

	1	2	3	4	5	6	7	8		
A										A
B										B
C										C
D										D
E	<p>DATI IDENTIFICATIVI DEL QUADRO</p> <p>TIPO DI QUADRO: NORMA DI RIFERIMENTO: CEI EN 61439-2</p> <p>TENSIONE NOMINALE (V): 400/230 CORRENTE NOMINALE SBARRE (A): 0 CORRENTE NOMINALE AMMISSIBILE DI BREVE DURATA (I_{cw}) x 1s (kA): 25 CORRENTE NOMINALE AMMISSIBILE DI PICCO (I_{pk}) (kA): 53</p> <p>ALTEZZA (mm): 1.750 LARGHEZZA (mm): 693 PROFONDITA' (mm): 251</p> <p>GRADO DI PROTEZIONE: IP55 (senza porta IP3X) FORMA COSTRUTTIVA: Forma 1 (2 SEZIONI SEGREGATE)</p> <p>COLORE INVOLUCRO: RAL 7035 TIPO DI PORTA: VEDI DISEGNO ACCESSIBILITA': ANTERIORE</p> <p>RIFERIMENTI PORTATA SBARRE: SB OS: Sbarre orizzontali superiori SB OM: Sbarre orizzontali nel mezzo SB VL: Sbarre verticali laterali SB VP: Sbarre verticali posteriori</p>									E
F	Committente MINISTERO DELLE INFRASTRUTTURE E DELLA MOBILITA' SOSTENIBILI - STRUTTURA TECNICA DI MISSIONE COMUNE DI TORINO		Oggetto METROPOLITANA AUTOMATICA DI TORINO LINEA 2-TRATTA POLITECNICO-REBAUDENGO PROGETTAZIONE DEFINITIVA - Lotto funzionale 1		Progettista INFRATRASPORTI.TO S.r.l. Corso Novara, 96 - 10152 Torino Tel. +39 011 5592711 e-mail: infrato@infrato.it		Titolo STAZIONE CORELLI QE SCALA MOBILE FRONTE QUADRO QSM		IELSCOK027 Foglio 3 di 3 Segue	F
	1	2	3	4	5	6	7	8		

Da Quadro:

Partenza:	C-12
Cavo [mm²]:	1(5G25)
Lunghezza [m]:	80
Tensione [V]:	400
Frequenza [Hz]:	50
Polarità:	Quadripolare
Tipo morsetto:	CBD.35
Numerazione morsetto:	1.2.3.4.T

Dati barratura: 400/230V - 50Hz - I_k = 3,432 kA - I_d: 0,5 A



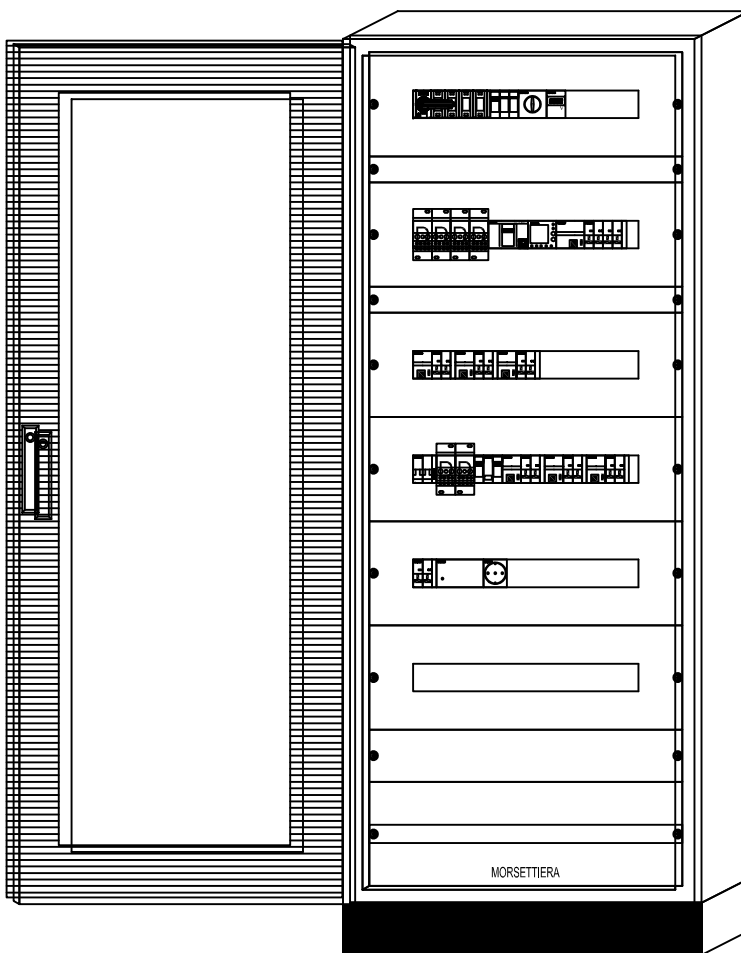

Prefisso quadro:

Alimentazione:	Quadripolare
I _k Max [kA]:	3,483
Tensione nominale di impiego [V]:	400
Tensione di isolamento nominale[V]:	50
Frequenza [Hz]:	50
Corrente ammissibile 1 s [kA]:	4,5
Grado di protezione IP:	---
Codice:	QSM-AB-2-V

Sigla utenza	C-0	C-1	C-2	C-3	C-4	C-5	C-6	
Descrizione	INTERRUTTORE GENERALE NORMALE	PRESENZA TENSIONE	VOLTMETRO	MOTORE SCALA MOBILE	RISCALDAMENTO SCALA MOBILE	PRESE/LUCE ORDINARIA SCALA MOBILE	AUSILIARI	
POTENZA CONTEMPORANEA [kW]	18	0	0	15	3	0	0	
CORRENTE (I _b) [A]	29	0	0	24	4,558	0	0	
CosFi	0,909	---	---	0,9	0,95	---	---	
COEFF. DI CONTEMPORANEITA' [%]	100	100	100	100	100	100	100	
SCHEMA FUNZIONALE								
PROTEZIONE	MARCA							
	MODELLO							
	ESECUZIONE	Esecuzione Fissa	Esecuzione Fissa	Esecuzione Fissa	---	Esecuzione Fissa	Esecuzione Fissa	
	TIPOLOGIA	MagnetoTermicoDiff.	Fusibile	Fusibile	No Protezione	MagnetoTermico	MagnetoTermicoDiff.	Fusibile
	In max/min/Reg. [A]	80/56 / 60	---/--- / 2	---/--- / 4	---/--- / ---	---/--- / 20	---/--- / 16	---/--- / 2
	Im max/min/Reg. [A]	800/400/400	---/---/4,9	---/---/9	---/---/---	---/---/200	---/---/160	---/---/4,9
P.d.I. / Curva [kA]	25 / N.C.	120 / gL	100 / gL	---	10 / C	10 / C	120 / gL	
Id max/min/Reg./Classe [A]	3,00/0,03/0,5 - Cl.A	---	---	---	---	0,03 - Cl.AC	---	
DISTRIBUZIONE	Quadripolare	Quadripolare	Quadripolare	Tripolare	Quadripolare	Monofase L1+N	Monofase L2+N	
CADUTA DI TENSIONE PERCENTUALE [%]	1,36	1,36	1,36	1,6	1,47	1,36	1,36	
VOLTMETRO / AMPEROMETRO								
LINEA	SIGLA	---	---	---	FG180M16	FG180M16	FG180M16	---
	LUNGHEZZA [m]	---	---	---	30	15	15	---
	POSA	---	---	---	143/3M13_/30/0,54	143/3M13_/30/0,8	143/3M13_/30/0,8	---
	K CORRETTIVI (K1,K2,K3,K4)	---	---	---	0,540	0,800	0,800	---
	Sezione [mmq]	---	---	---	1(5G25)	1(5G6)	1(4G2,5)	---
Portata (I _z) [A]	---	---	---	69	43	29	---	

NOTA:

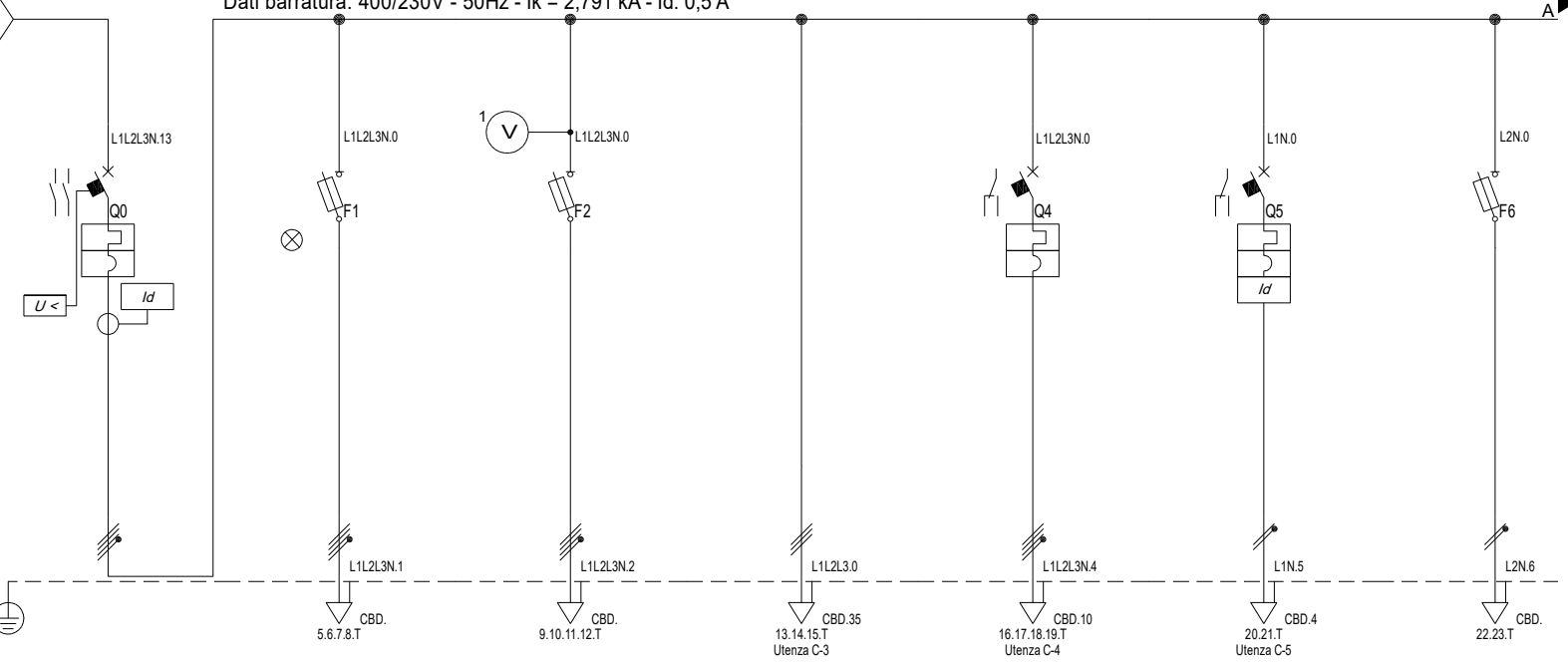
Committente MINISTERO DELLE INFRASTRUTTURE E DELLA MOBILITA' SOSTENIBILI - STRUTTURA TECNICA DI MISSIONE COMUNE DI TORINO	Oggetto METROPOLITANA AUTOMATICA DI TORINO LINEA 2-TRATTA POLITECNICO-REBAUDENGO PROGETTAZIONE DEFINITIVA - Lotto funzionale 1	Progettista INFRATRASPORTI.TO S.r.l. Corso Novara, 96 - 10152 Torino Tel. +39 011 5592711 e-mail: infrato@infrato.it	Titolo STAZIONE CORELLI QE SCALA MOBILE ATRIO BANCHINA SEZIONE NORMALE QSM-AB-2-V	IELSCOK024 Foglio 1 di 3 Segue AL FG 2
--	---	---	--	--

	1	2	3	4	5	6	7	8		
A										A
B										
C										
D										
E	<p>DATI IDENTIFICATIVI DEL QUADRO</p> <p>TIPO DI QUADRO: NORMA DI RIFERIMENTO: CEI EN 61439-2</p> <p>TENSIONE NOMINALE (V): 400/230</p> <p>CORRENTE NOMINALE SBARRE (A): 0</p> <p>CORRENTE NOMINALE AMMISSIBILE DI BREVE DURATA (I_{cw}) x 1s (kA): 25</p> <p>CORRENTE NOMINALE AMMISSIBILE DI PICCO (I_{pk}) (kA): 53</p> <p>ALTEZZA (mm): 1.750</p> <p>LARGHEZZA (mm): 693</p> <p>PROFONDITA' (mm): 251</p> <p>GRADO DI PROTEZIONE: IP55 (senza porta IP3X)</p> <p>FORMA COSTRUTTIVA: Forma 1 (2 SEZIONI SEGREGATE)</p> <p>COLORE INVOLUCRO: RAL 7035</p> <p>TIPO DI PORTA: VEDI DISEGNO</p> <p>ACCESSIBILITA': ANTERIORE</p>		<p>RIFERIMENTI PORTATA SBARRE:</p> <p>SB OS: Sbarre orizzontali superiori</p> <p>SB OM: Sbarre orizzontali nel mezzo</p> <p>SB VL: Sbarre verticali laterali</p> <p>SB VP: Sbarre verticali posteriori</p>							E
F	<p>Committente</p> <p>MINISTERO DELLE INFRASTRUTTURE E DELLA MOBILITA' SOSTENIBILI - STRUTTURA TECNICA DI MISSIONE COMUNE DI TORINO</p>	<p>Oggetto</p> <p>METROPOLITANA AUTOMATICA DI TORINO LINEA 2-TRATTA POLITECNICO-REBAUDENGO PROGETTAZIONE DEFINITIVA - Lotto funzionale 1</p>	<p>Progettista</p> <p>INFRATRASPORTI.TO S.r.l.</p> <p>Corso Novara, 96 - 10152 Torino</p> <p>Tel. +39 011 5592711 e-mail: infrato@infrato.it</p>		<p>Titolo</p> <p>STAZIONE CORELLI QE SCALA MOBILE FRONTE QUADRO</p> <p>QSM</p>	<p>IELSCOK027</p> <p>Foglio 3 di 3</p> <p>Segue</p>	F			
	1	2	3	4	5	6	7	8		

Da Quadro:

Partenza:	C-13
Cavo [mm²]:	1(5G25)
Lunghezza [m]:	100
Tensione [V]:	400
Frequenza [Hz]:	50
Polarità:	Quadripolare
Tipo morsetto:	CBD.35
Numerazione morsetto:	1.2.3.4.T

Dati barratura: 400/230V - 50Hz - I_k = 2,791 kA - I_d: 0,5 A



Prefisso quadro:

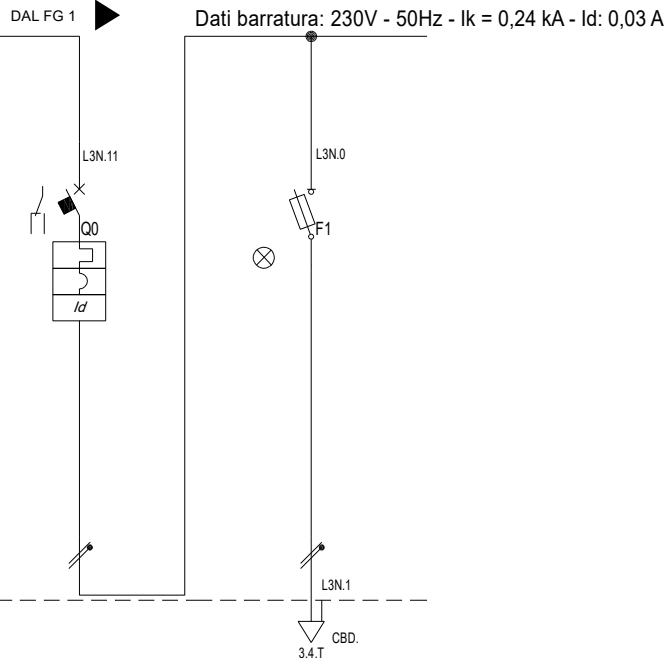
Alimentazione:	Quadripolare
I _k Max [kA]:	2,825
Tensione nominale di impiego [V]:	400
Tensione di isolamento nominale[V]:	50
Frequenza [Hz]:	50
Corrente ammissibile 1 s [kA]:	4,5
Grado di protezione IP:	---
Codice:	QSM-BA-2-M

Sigla utenza	C-0	C-1	C-2	C-3	C-4	C-5	C-6	
Descrizione	INTERRUTTORE GENERALE NORMALE	PRESENZA TENSIONE	VOLTMETRO	MOTORE SCALA MOBILE	RISCALDAMENTO SCALA MOBILE	PRESE/LUCE ORDINARIA SCALA MOBILE	AUSILIARI	
POTENZA CONTEMPORANEA [kW]	18	0	0	15	3	0	0	
CORRENTE (I _b) [A]	29	0	0	24	4,558	0	0	
CosFi	0,909	---	---	0,9	0,95	---	---	
COEFF. DI CONTEMPORANEITA' [%]	100	100	100	100	100	100	100	
SCHEMA FUNZIONALE								
PROTEZIONE	MARCA							
	MODELLO							
	ESECUZIONE	Esecuzione Fissa	Esecuzione Fissa	Esecuzione Fissa	---	Esecuzione Fissa	Esecuzione Fissa	
	TIPOLOGIA	MagnetoTermicoDiff.	Fusibile	Fusibile	No Protezione	MagnetoTermico	MagnetoTermicoDiff.	Fusibile
	In max/min/Reg. [A]	80/56 / 60	---/--- / 2	---/--- / 4	---/--- / ---	---/--- / 20	---/--- / 16	---/--- / 2
	Im max/min/Reg. [A]	800/400/400	---/---/4,9	---/---/9	---/---/---	---/---/200	---/---/160	---/---/4,9
P.d.l. / Curva [kA]	25 / N.C.	120 / gL	100 / gL	---	10 / C	10 / C	120 / gL	
Id max/min/Reg./Classe [A]	3,00/0,03/0,5 - Cl.A	---	---	---	---	0,03 - Cl.AC	---	
DISTRIBUZIONE	Quadripolare	Quadripolare	Quadripolare	Tripolare	Quadripolare	Monofase L1+N	Monofase L2+N	
CADUTA DI TENSIONE PERCENTUALE [%]	1,55	1,55	1,55	1,8	1,66	1,55	1,55	
VOLTMETRO / AMPEROMETRO								
LINEA	SIGLA	---	---	---	FG180M16	FG180M16	FG180M16	---
	LUNGHEZZA [m]	---	---	---	30	15	15	---
	POSA	---	---	---	143/3M13_/30/0,54	143/3M13_/30/0,8	143/3M13_/30/0,8	---
	K CORRETTIVI (K1,K2,K3,K4)	---	---	---	0,540	0,800	0,800	---
	Sezione [mmq]	---	---	---	1(5G25)	1(5G6)	1(4G2,5)	---
Portata (I _z) [A]	---	---	---	69	43	29	---	

NOTA:

Committente MINISTERO DELLE INFRASTRUTTURE E DELLA MOBILITA' SOSTENIBILI - STRUTTURA TECNICA DI MISSIONE COMUNE DI TORINO	Oggetto METROPOLITANA AUTOMATICA DI TORINO LINEA 2-TRATTA POLITECNICO-REBAUDENGO PROGETTAZIONE DEFINITIVA - Lotto funzionale 1	Progettista INFRATRASPORTI.TO S.r.l. Corso Novara, 96 - 10152 Torino Tel. +39 011 5592711 e-mail: infrato@infrato.it	INFRATO infrastruttura per la mobilità	Titolo STAZIONE CORELLI QE SCALA MOBILE BANCHINA ATRIO VIAZ MONTE SEZIONE NORMALE QSM-BA-2-M	IELSCOK024 Foglio 1 di 3 Segue AL FG 2
--	---	---	---	---	--

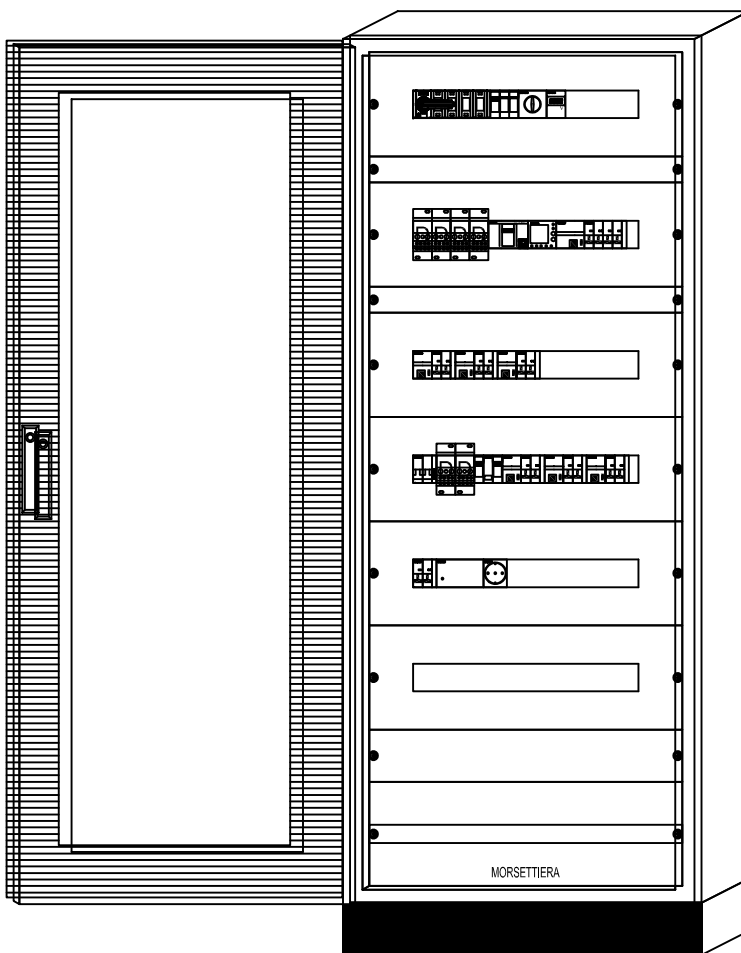

Da Quadro:	
Partenza:	C-11
Cavo [mm²]:	1(3G6)
Lunghezza [m]:	130
Tensione [V]:	230
Frequenza [Hz]:	50
Polarità:	Monofase L3+N
Tipo morsetto:	CBD.10
Numerazione morsetto:	1.2.T



Prefisso quadro:	
Alimentazione:	Monofase L3+N
Ik Max [kA]:	0,243
Tensione nominale di impiego [V]:	230
Tensione di isolamento nominale[V]:	
Frequenza [Hz]:	50
Corrente ammissibile 1 s [kA]:	4,5
Grado di protezione IP:	---
Codice:	QSM-BA-2-M

Sigla utenza		C-0	C-1				
Descrizione		PROFIBUS SCALA MOBILE	PRESENZA TENSIONE				
POTENZA CONTEMPORANEA	[kW]	0	0				
CORRENTE (Ib)	[A]	0	0				
CosFi		---	---				
COEFF. DI CONTEMPORANEITA'	[%]	100	100				
SCHEMA FUNZIONALE							
PROTEZIONE	MARCA						
	MODELLO						
	ESECUZIONE	Esecuzione Fissa	Esecuzione Fissa				
	TIPOLOGIA	Magneto Termico Diff.	Fusibile				
	In max/min/Reg.	[A] ---/--- / 10	---/--- / 2				
	Im max/min/Reg.	[A] ---/---/100	---/---/4,9				
P.d.l. / Curva	[kA] 10 / C	120 / gL					
Id max/min/Reg./Classe	[A] 0,03 - Cl. AC	---					
DISTRIBUZIONE		Monofase L3+N	Monofase L3+N				
CADUTA DI TENSIONE PERCENTUALE	[%]	2,05	2,05				
VOLTMETRO / AMPEROMETRO							
LINEA	SIGLA	---	---				
	LUNGHEZZA	[m] ---	---				
	POSA	---	---				
	K CORRETTIVI (K1,K2,K3,K4)	---	---				
	Sezione	[mmq] ---	---				
Portata (Iz)	[A] ---	---					

NOTA:							
F Committente MINISTERO DELLE INFRASTRUTTURE E DELLA MOBILITA' SOSTENIBILI - STRUTTURA TECNICA DI MISSIONE COMUNE DI TORINO		F Oggetto METROPOLITANA AUTOMATICA DI TORINO LINEA 2-TRATTA POLITECNICO-REBAUDENGO PROGETTAZIONE DEFINITIVA - Lotto funzionale 1		F Progettista INFRATRASPORTI.TO S.r.l. Corso Novara, 96 - 10152 Torino Tel. +39 011 5592711 e-mail: infrato@infrato.it		F Titolo STAZIONE CORELLI QE SCALA MOBILE SEZIONE CONTINUITA' QSM-BA-2-M	
						IELSCOK024 Foglio 2 di 3 Segue	

	1	2	3	4	5	6	7	8		
A										A
B										
C										
D										
E	<p>DATI IDENTIFICATIVI DEL QUADRO</p> <p>TIPO DI QUADRO: NORMA DI RIFERIMENTO: CEI EN 61439-2</p> <p>TENSIONE NOMINALE (V): 400/230</p> <p>CORRENTE NOMINALE SBARRE (A): 0</p> <p>CORRENTE NOMINALE AMMISSIBILE DI BREVE DURATA (I_{cw}) x 1s (kA): 25</p> <p>CORRENTE NOMINALE AMMISSIBILE DI PICCO (I_{pk}) (kA): 53</p> <p>ALTEZZA (mm): 1.750</p> <p>LARGHEZZA (mm): 693</p> <p>PROFONDITA' (mm): 251</p> <p>GRADO DI PROTEZIONE: IP55 (senza porta IP3X)</p> <p>FORMA COSTRUTTIVA: Forma 1 (2 SEZIONI SEGREGATE)</p> <p>COLORE INVOLUCRO: RAL 7035</p> <p>TIPO DI PORTA: VEDI DISEGNO</p> <p>ACCESSIBILITA': ANTERIORE</p>		<p>RIFERIMENTI PORTATA SBARRE:</p> <p>SB OS: Sbarre orizzontali superiori</p> <p>SB OM: Sbarre orizzontali nel mezzo</p> <p>SB VL: Sbarre verticali laterali</p> <p>SB VP: Sbarre verticali posteriori</p>							E
F	<p>Committente</p> <p>MINISTERO DELLE INFRASTRUTTURE E DELLA MOBILITA' SOSTENIBILI - STRUTTURA TECNICA DI MISSIONE COMUNE DI TORINO</p>	<p>Oggetto</p> <p>METROPOLITANA AUTOMATICA DI TORINO LINEA 2-TRATTA POLITECNICO-REBAUDENGO PROGETTAZIONE DEFINITIVA - Lotto funzionale 1</p>	<p>Progettista</p> <p>INFRATRASPORTI.TO S.r.l. Corso Novara, 96 - 10152 Torino Tel. +39 011 5592711 e-mail: infrato@infrato.it</p>		<p>Titolo</p> <p>STAZIONE CORELLI QE SCALA MOBILE FRONTE QUADRO</p>	<p>IELSCOK027</p> <p>Foglio 3 di 3</p> <p>Segue</p>	<p>QSM</p>	F		
	1	2	3	4	5	6	7	8		