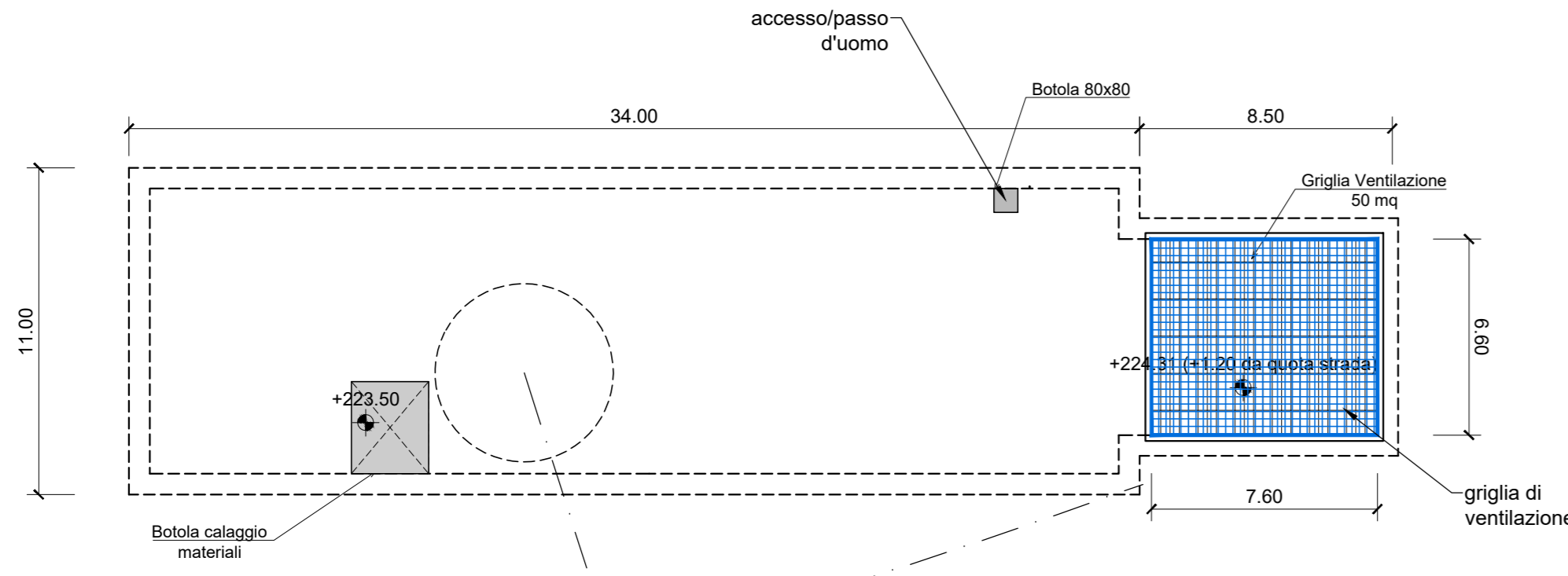
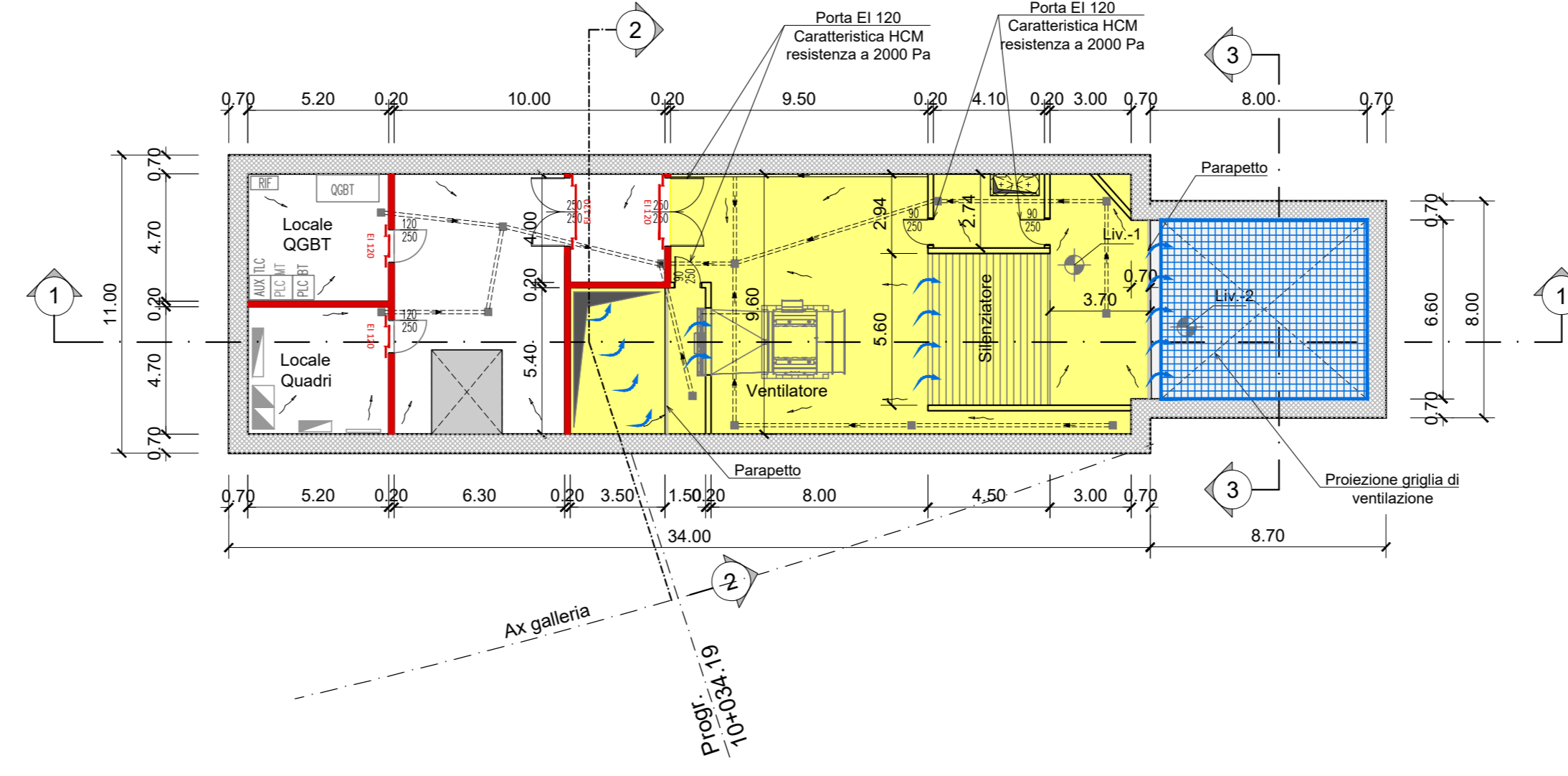


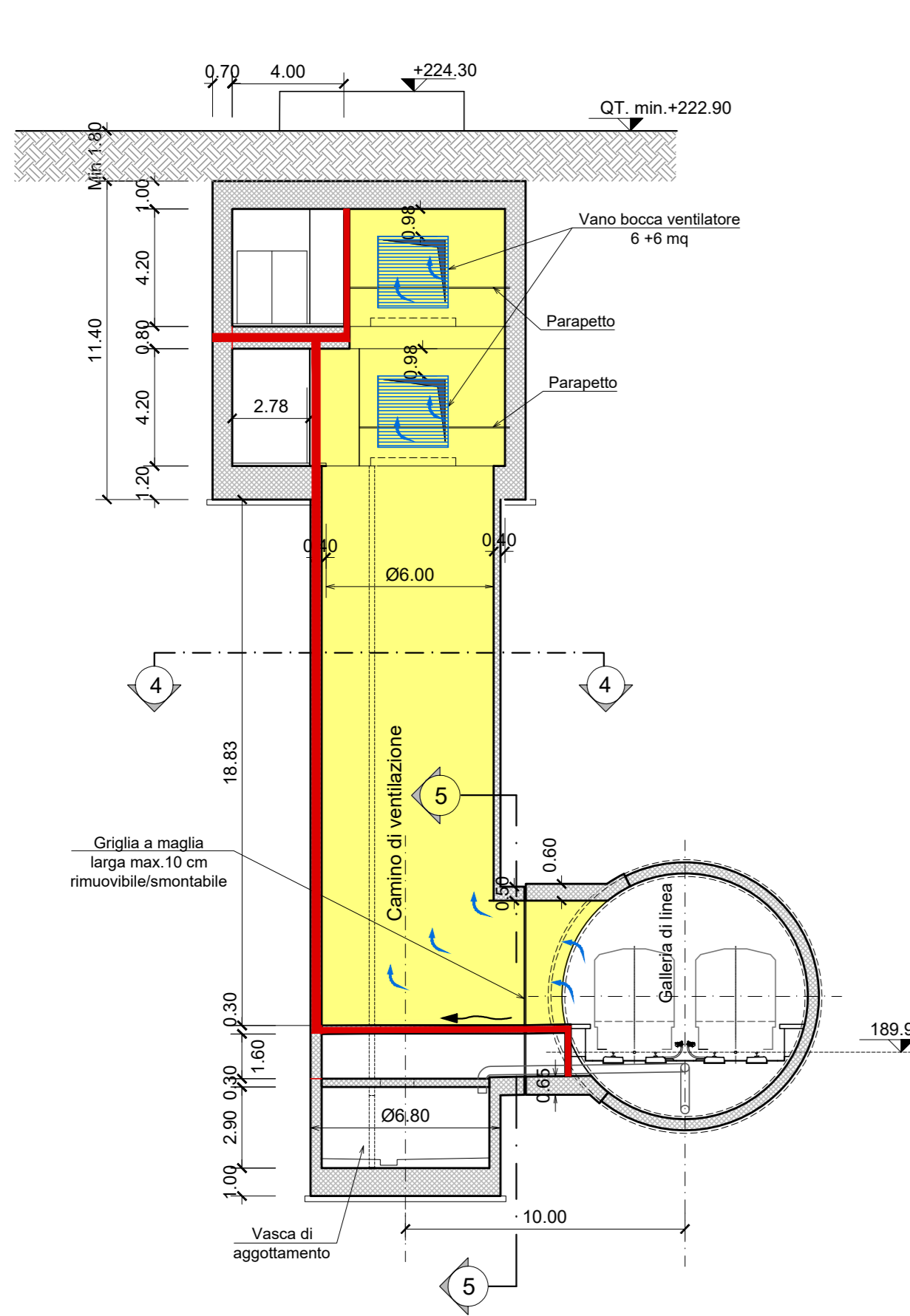
PIANTA PIANO STRADA
scala 1:200



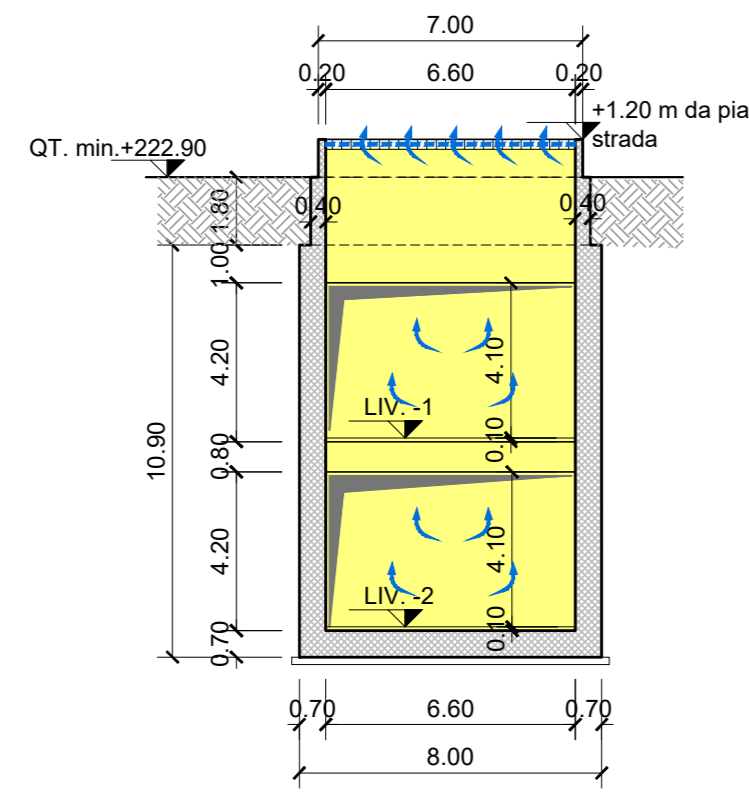
PIANTA LIVELLO -1
scala 1:200



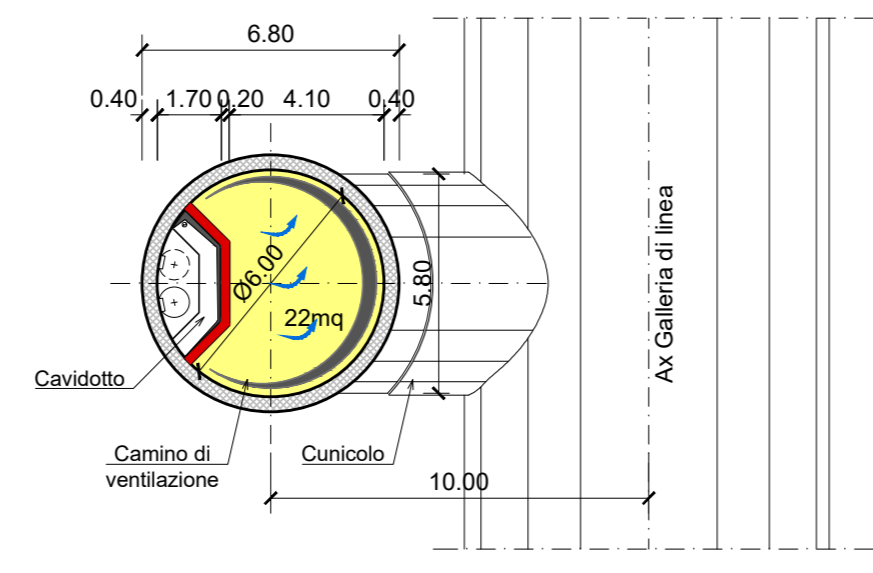
SEZIONE TRASVERSALE 2-2
scala 1:200



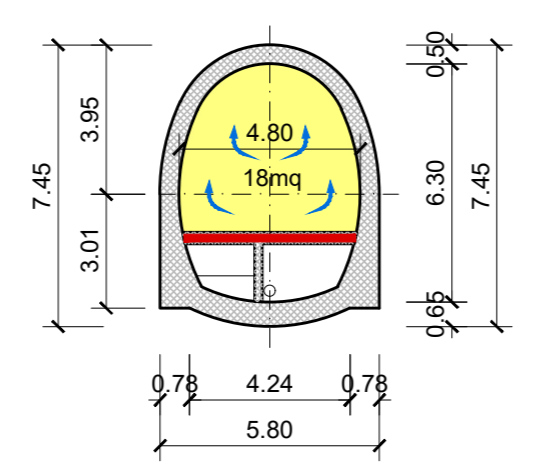
SEZIONE TRASVERSALE 3-3
scala 1:200



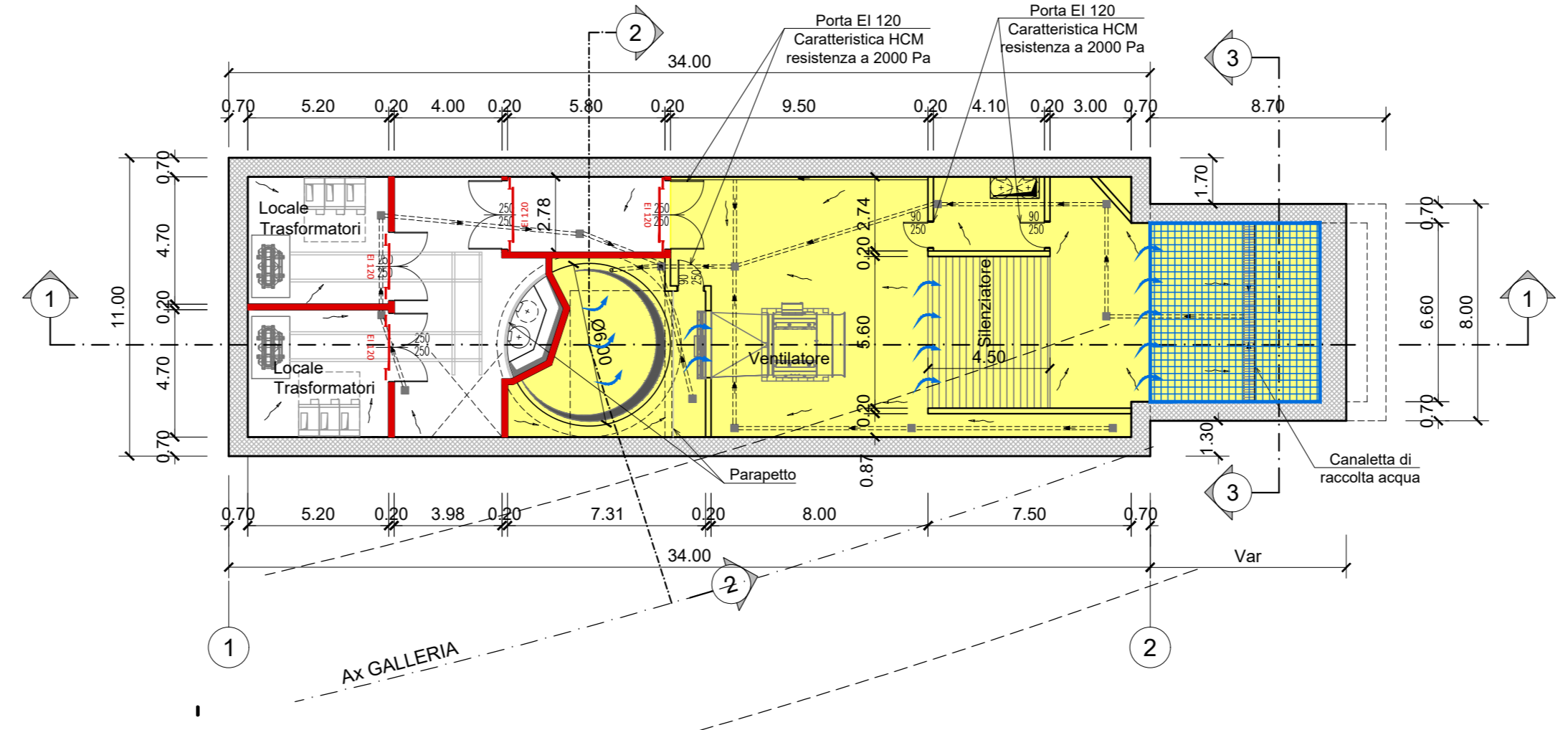
SEZIONE TRASVERSALE 4-4
scala 1:200



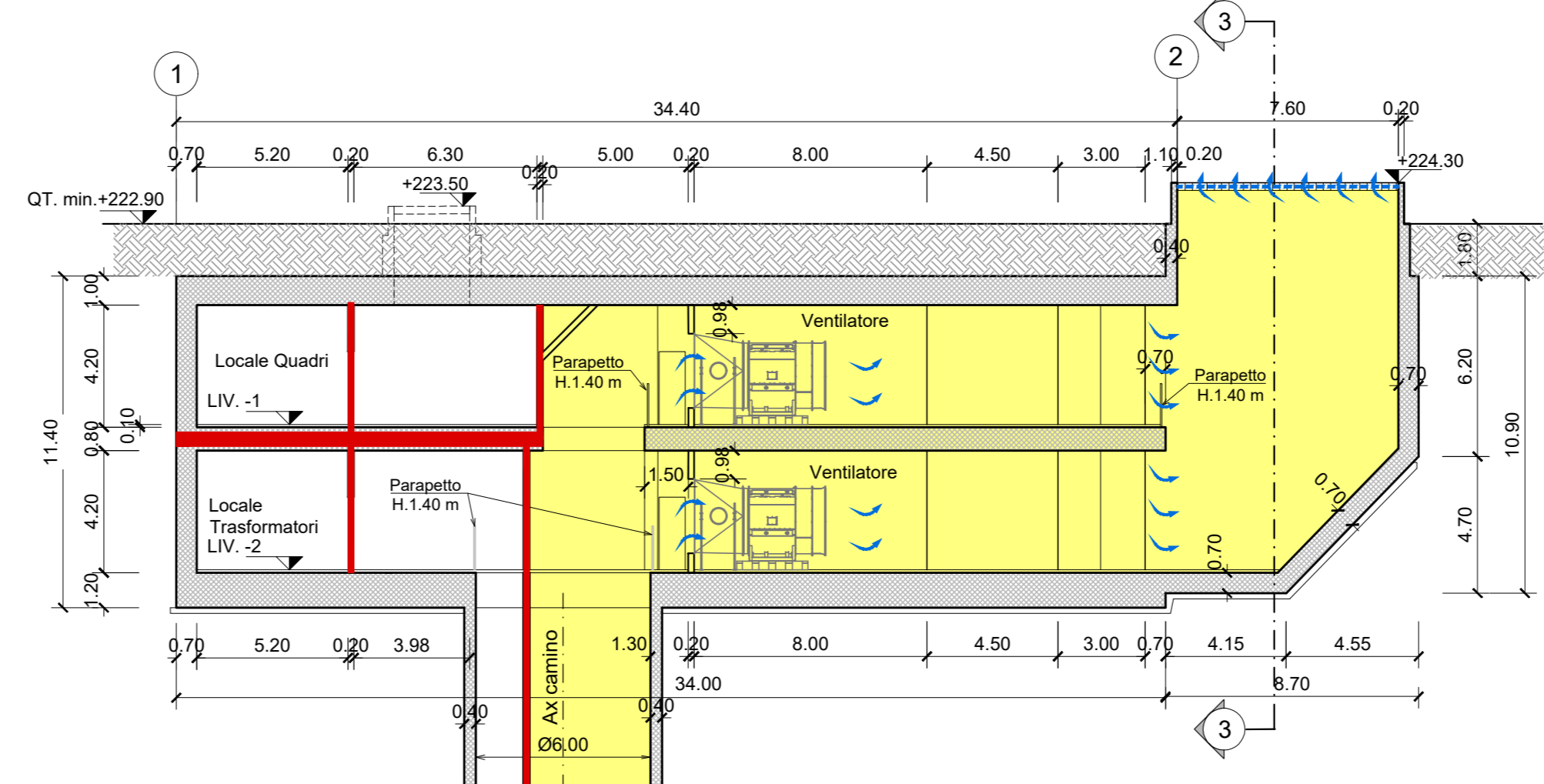
SEZIONE TRASVERSALE 5-5
scala 1:200



PIANTA LIVELLO -2
scala 1:200



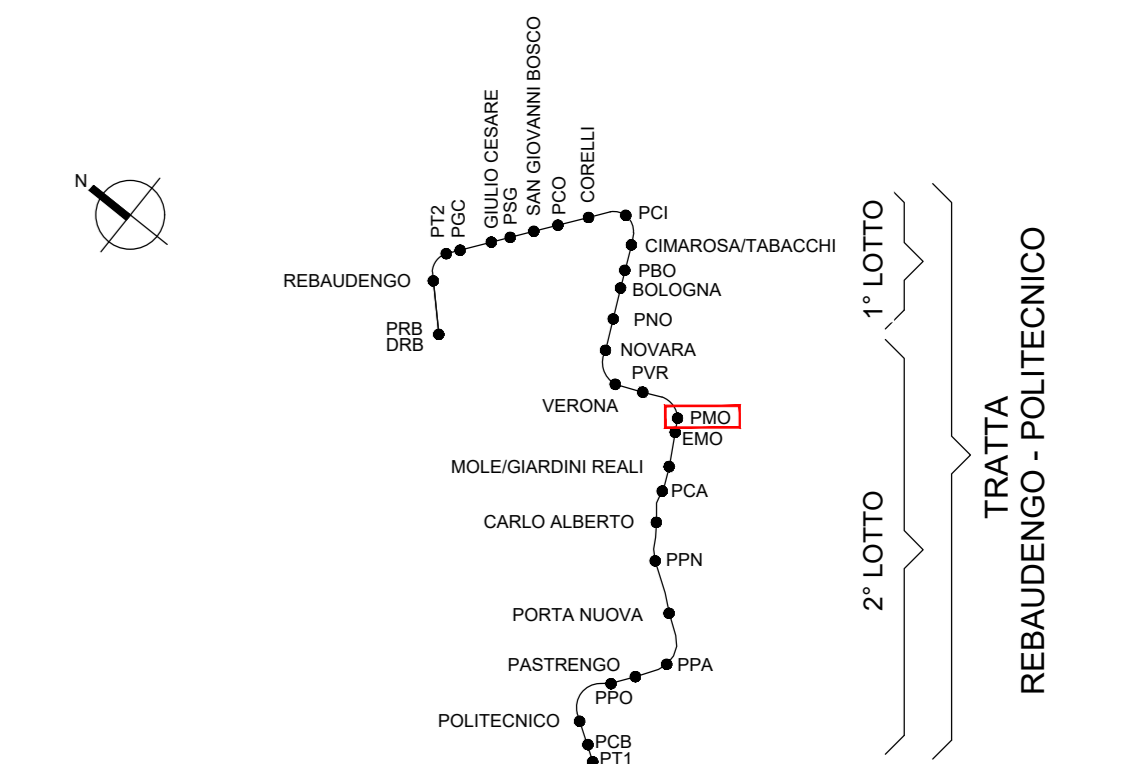
SEZIONE LONGITUDINALE 1-1
scala 1:200



SIMBOLOGIA DI PREVENZIONE INCENDI		ai sensi del D.M.I. del 30/nov/1983	
	Elemento costruttivo REI 120		Impianto automatico di rivelazione fumi ottico
	Elemento costruttivo REI 60		Impianto automatico di rivelazione termico statico
	Elemento costruttivo REI 30		Impianto automatico di rivelazione termica volumetrica
	Elemento costruttivo REI 15		Impianto automatico di rivelazione gas
	Elemento costruttivo REI 0		Impianto automatico di rivelazione ossido di carbonio
	Porta resistente al fuoco E100		Impianto automatico di rivelazione miscele infiammabili
	Esodo normale verso l'alto		Centralina rivelazione incendi
	Esodo normale orizzontale		pulsante manuale di segnalazione antiondorio
	Esodo normale verso il basso		segnalazione acustico/luminosa
	Esodo alternativo verso l'alto		Idrante UNI 45
	Esodo alternativo orizzontale		Idrante soprassuolo
	Esodo alternativo verso il basso		Atacco UNI 70 metopompa VVF
	Spazio calmo		Impianto fessio di spegnimento automatico (Sprinkler)
	Percorso di fuga normodotati		Impianto fessio di spegnimento automatico (GAS)
	Percorso di fuga primo di stanza occupazione		Impianto fessio di spegnimento automatico (Water Mist)
	Percorso di fuga alternativo		Estintore portatile - a polveri polivalenti
	Indicazione via di fuga con lampade autofluorescenti e allarme acustico		Estintore portatile - idrico
	Illuminazione di sicurezza		Estintore portatile - a biossido di carbonio
	Pulsante di sgancio impianto elettrico		Estintore portatile - a schiuma
	Filtro a prova di fumo con ventilazione naturale		Estintore carabina
	Filtro a prova di fumo in ventilazione		
	Superfici di aerazione soprastanti		
	Spazi a cielo libero		
	Aperture di aerazione		
	Ventilazione di emergenza		
	codice apertura codice compartimento		
	Aperture coibitate di aerazione naturale		

NOTA: RESISTENZA AL FUOCO STRUTTURE PORTANTI E/O SEPARANTI: fare riferimento alla Relazione di Prevenzione incendi

KEY PLAN



- NOTA:
- Per garantire l'eventuale messa a dimora di nuovi alberi in sostituzione di quelli abbattuti, il ricoprimento minimo sul solaio di copertura dei pozzi è pari a 1.80
 - I locali tecnici costituiscono compartimento REI 120
 - Le porte dei locali tecnici in corrispondenza dei vani di ventilazione devono avere caratteristiche EI120 e HCM resistenza a 2000 Pa
 - Prevedere forometrie per il passaggio cavi di alimentazione e segnalamento dalla galleria al pozzo

MINISTERO DELLE INFRASTRUTTURE E DELLA MOBILITÀ SOSTENIBILI
STRUTTURA TECNICA DI MISSIONE

Mims
COMUNE DI TORINO
CITTA' DI TORINO

METROPOLITANA AUTOMATICA DI TORINO
LINEA 2 - TRATTA POLITECNICO - REBAUDENGO
PROGETTAZIONE DEFINITIVA
Lotto Generale: Politecnico - Rebaudengo

PROGETTO DEFINITIVO

DIRETTORE PROGETTAZIONE
Responsabile integrazione discipline specialistiche

IL PROGETTISTA
INFRA.TO INFRASTRUTTURE PER LA MOBILITÀ

PREVENZIONE INCENDI
LINEA
POZZO DI INTERTRATTA MOLE-GARDINI REALI - PIANTE E SEZIONI

ELABORATO	REV.	SCALA	DATA
MTL21A0DVFVFGENT 079	0 1	1:200	31/03/2022

BIM MANAGER Geom. L. D'Accardi

AGGIORNAMENTI

REV.	DESCRIZIONE	DATA	REDAITTO	CONTROL.	APPROV.	VISTO
0	EMISSIONE	31/03/22	PCP	FCO	FCO	RCI
1	AGGIORNAMENTO PER ASPETTI FUNZIONALI E DI PREVENZIONE INCENDI	31/03/22	PCP	FCO	FCO	RCI

STAZIONE APPALTANTE
DIRETTORE DI DIVISIONE INFRASTRUTTURE E MOBILITÀ
Ing. R. Bertasio
RESPONSABILE UNICO DEL PROCEDIMENTO
Ing. A. Strozzi