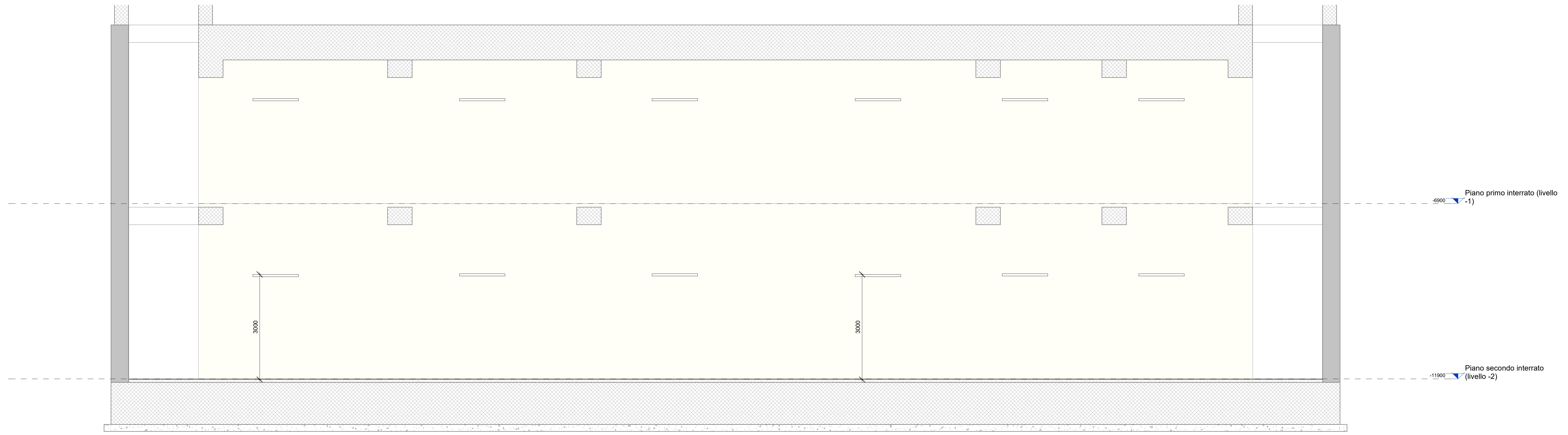


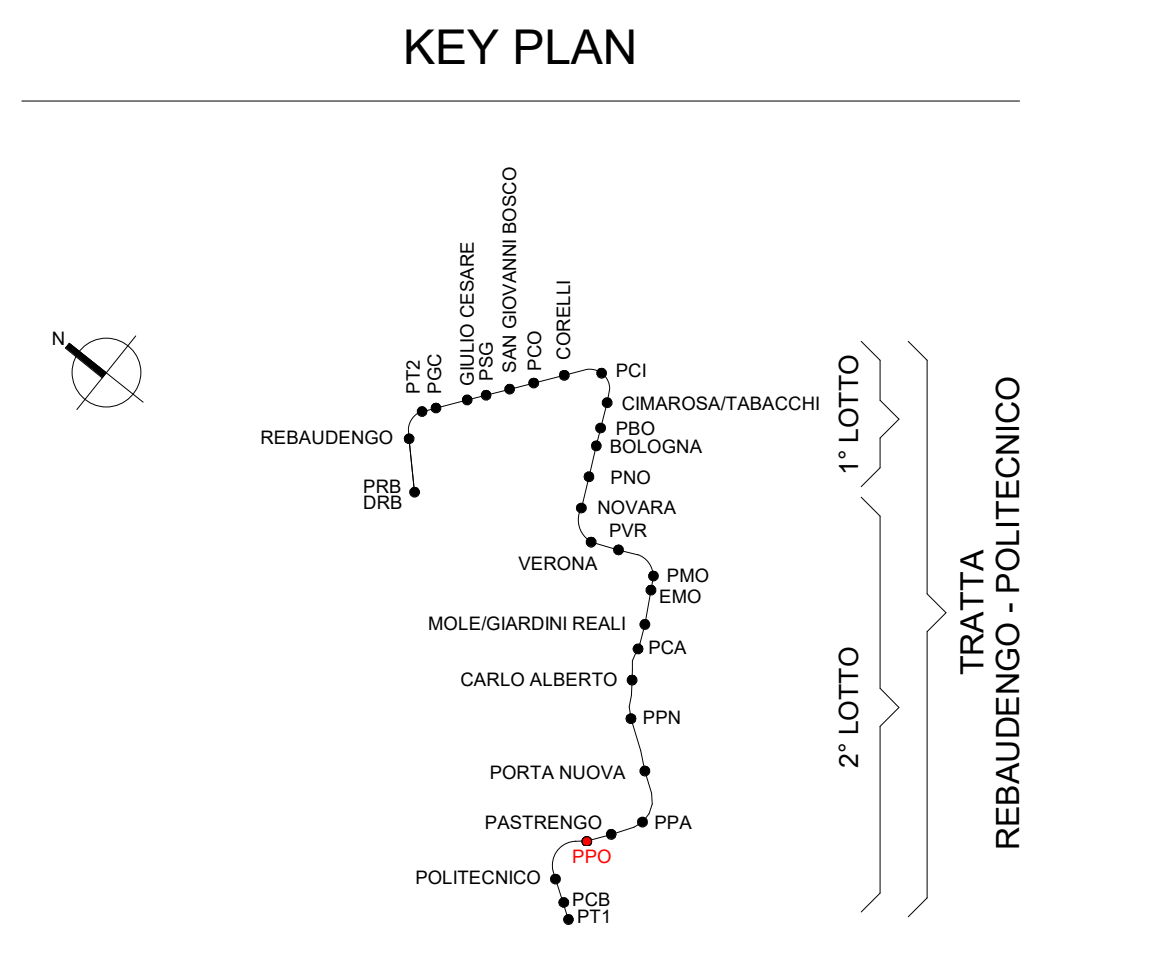
1 Impianto di illuminazione - Piano primo interrato (livello -1)  
1 : 100

2 Impianto di illuminazione - Piano secondo interrato (livello -2)  
1 : 100



A Impianto di Illuminazione - Sezione A-A  
1 : 50

Abaco degli apparecchi per illuminazione											
ID_Codice Identità	Immagine tipo	Immagine prodotto	Descrizione	Tipo di Lampada	Temperatura colore	Potenza impegnata	Tipo di montaggio	Flusso luminoso totale	UGR	Grado di protezione	Conteggio
LF_PLFPAO-EMC_IP66-38W			Plafoniera per illuminazione emergenza locali tecnici installazione a parete, IP66 potenza 38 watt	LED	4000 K	38 W	Parete	5752 lm	<19	IP66	25
LF_PLFPAO-ORD_IP66-38W			Plafoniera per illuminazione ordinaria locali tecnici installazione a parete, IP66 potenza 38 watt	LED	4000 K	38 W	Parete	5752 lm	<19	IP66	16
LF_PLFSOF-EMC_IP66-38W			Plafoniera per illuminazione emergenza locali tecnici installazione a soffitto, IP66 potenza 38 watt	LED	4000 K	38 W	Soffitto	5752 lm	<19	IP66	25
LF_PLFSOF-ORD_IP66-38W			Plafoniera per illuminazione ordinaria locali tecnici installazione a soffitto, IP66 potenza 38 watt	LED	4000 K	38 W	Soffitto	5752 lm	<19	IP66	24



**MINISTERO DELLE INFRASTRUTTURE E DELLA MOBILITÀ SOSTENIBILI**  
STRUTTURA TECNICA DI MISSIONE

**Mims**  
COMUNE DI TORINO

**METROPOLITANA AUTOMATICA DI TORINO**  
LINEA 2 - TRATTA POLITECNICO - REBAUDENGO  
PROGETTAZIONE DEFINITIVA  
Lotto Costruttivo 2: Bologna - Politecnico

<b>PROGETTO DEFINITIVO</b>		<b>INFRA.TO</b> INFRASTRUTTURE PER LA MOBILITÀ		INFRA TRASPORTI.TO S.r.l.	
DIRETTORE PROGETTAZIONE Responsabile Direzione Sezione specializzate	IL PROGETTISTA	IMPIANTI NON DI SISTEMA - POZZO POLITECNICO IMPIANTO ELETTRICO DI ILLUMINAZIONE DISTRIBUZIONE APPARECCHI ILLUMINANTI - PIANTE E SEZIONI			
Ing. R. Criva Ord. n. 60385	Ing. F. Azzarone Ord. n. 122871	ELABORATO	REV. 0	SCALA Come indicato	DATA 10/03/2023
BIM MANAGER Geom. L. D'Accardi		MTL21A2D IELPOT003	Fig. 1 di 1		

REV.	DESCRIZIONE	DATA	REDAITTO	CONTROLLO	APPROV.	VISTO
0	EMISSIONE	31/03/2023	IBE	AGH	FAZ	RCR
1	Emissione finale a seguito di verifica preventiva	10/03/2023	IBE	FAZ	FAZ	RCR

STAZIONE APPALTANTE  
COMITENTE DI PRODUZIONE  
INFRASTRUTTURE E MOBILITÀ  
Ing. R. Bertasio  
RESPONSABILE UFFICIO DEL PROCESSIONAMENTO  
Ing. A. Straziero