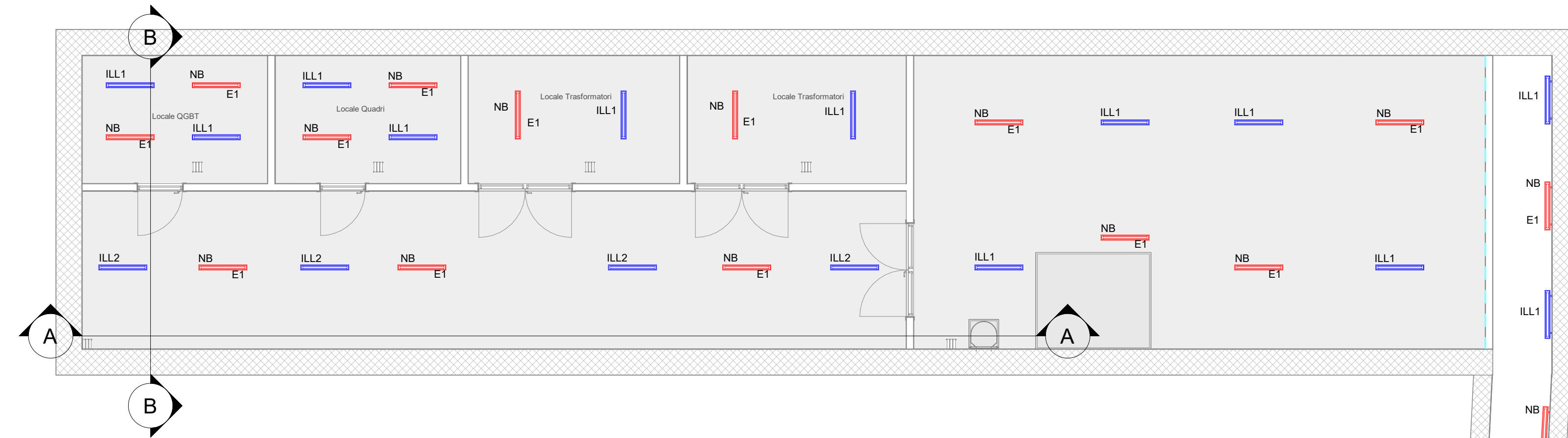
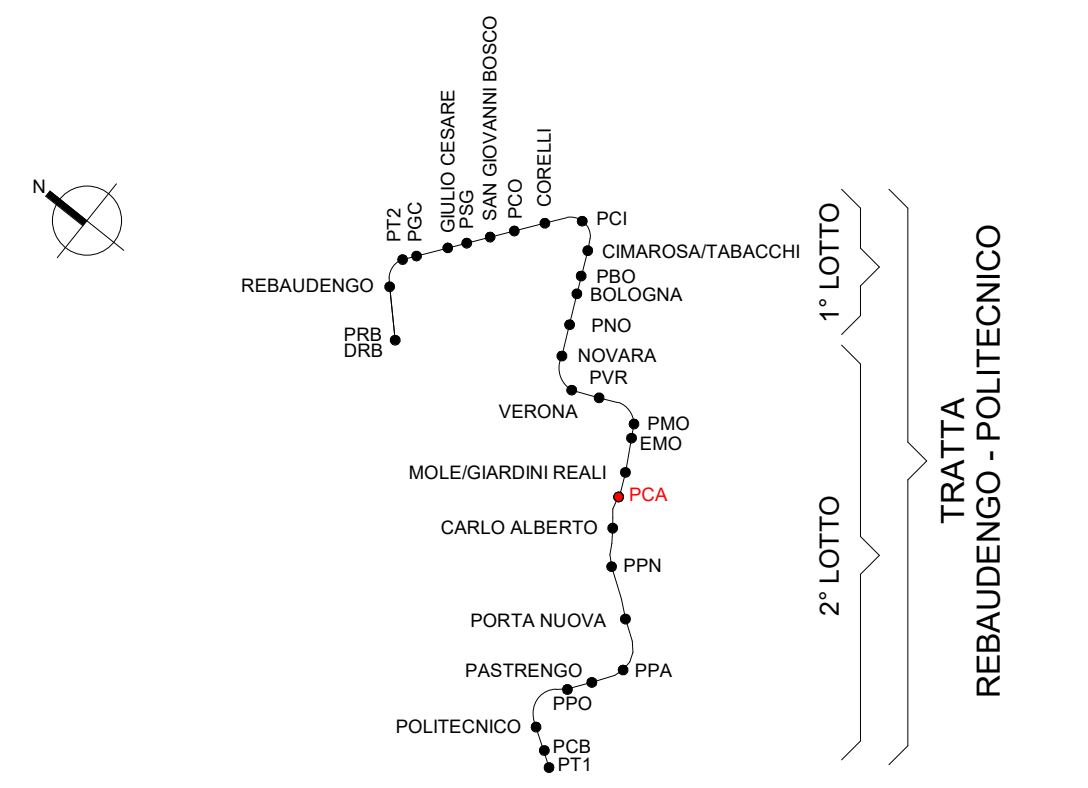
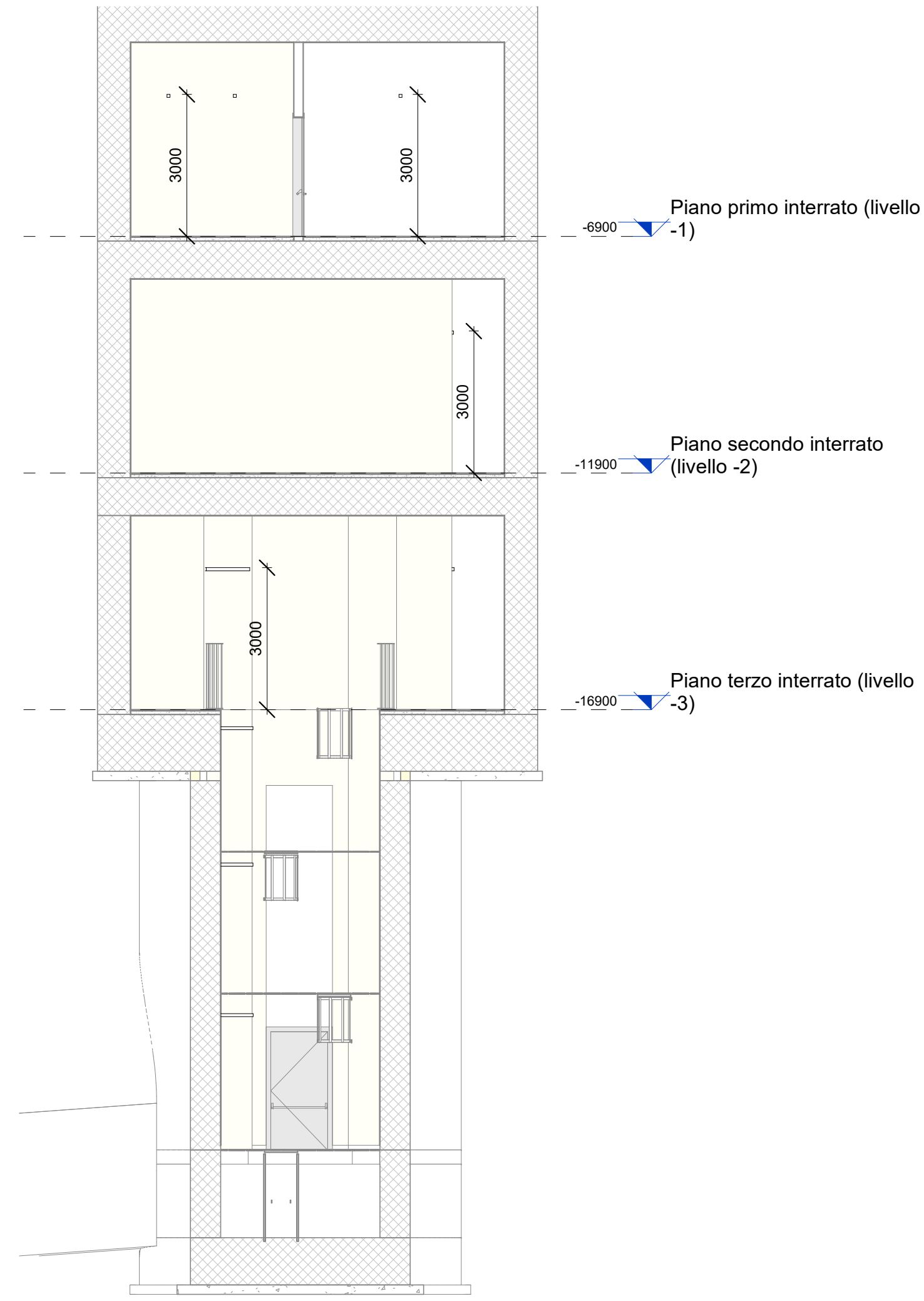


| ID_Codice Identità     | Immagine tipo | Immagine prodotto | Descrizione  | Tipo di Lampada | Temperatura a colore | Potenza impegnata | Tipo di montaggio | Flusso luminoso totale | UGR | Grado di protezione | Conteggio |
|------------------------|---------------|-------------------|--|-----------------|----------------------|-------------------|-------------------|------------------------|-----|---------------------|-----------|
| LF_PLFPAO-EMC_IP66-38W |               |                   | Piafoniera per illuminazione emergenza locali tecnici installazione a parete, IP66 potenza 38 watt   | LED             | 4000 K               | 38 W              | Parete            | 5752 lm                | <19 | IP66                | 26        |
| LF_PLFPAO-ORD_IP66-38W |               |                   | Piafoniera per illuminazione ordinaria locali tecnici installazione a parete, IP66 potenza 38 watt   | LED             | 4000 K               | 38 W              | Parete            | 5752 lm                | <19 | IP66                | 21        |
| LF_PLFSOF-EMC_IP66-38W |               |                   | Piafoniera per illuminazione emergenza locali tecnici installazione a soffitto, IP66 potenza 38 watt | LED             | 4000 K               | 38 W              | Soffitto          | 5752 lm                | <19 | IP66                | 31        |
| LF_PLFSOF-ORD_IP66-38W |               |                   | Piafoniera per illuminazione ordinaria locali tecnici installazione a soffitto, IP66 potenza 38 watt | LED             | 4000 K               | 38 W              | Soffitto          | 5752 lm                | <19 | IP66                | 32        |

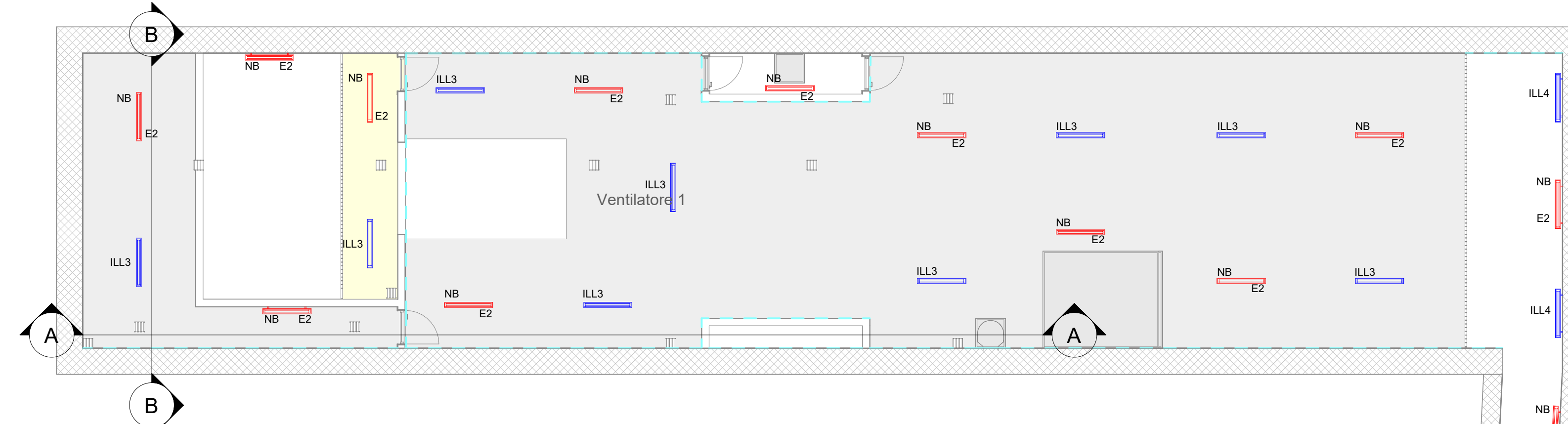
KEY PLAN



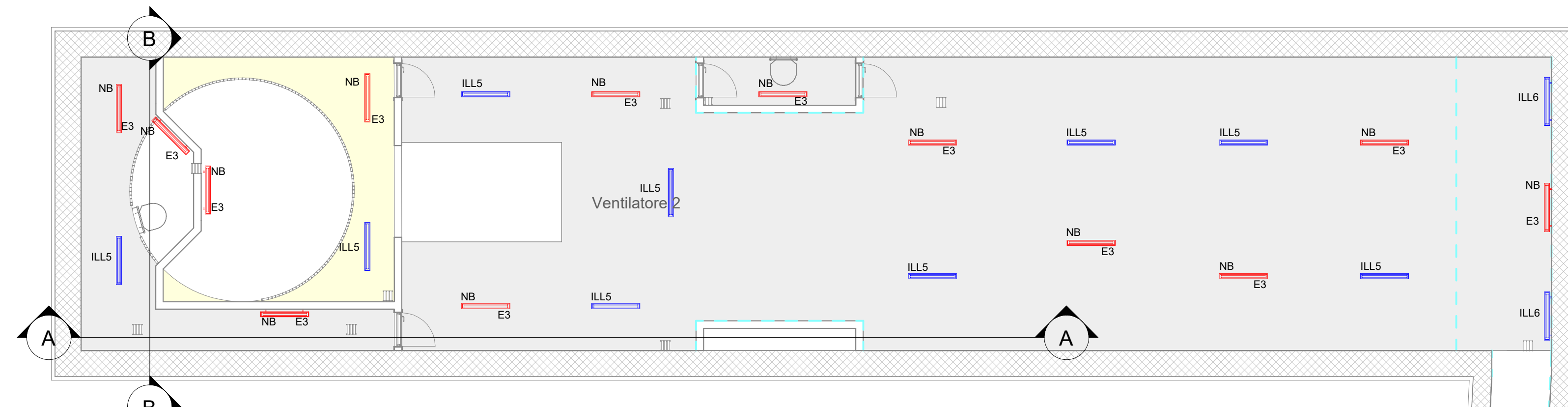
1 Impianto di illuminazione - Piano primo interrato (livello -1)  
1 : 100



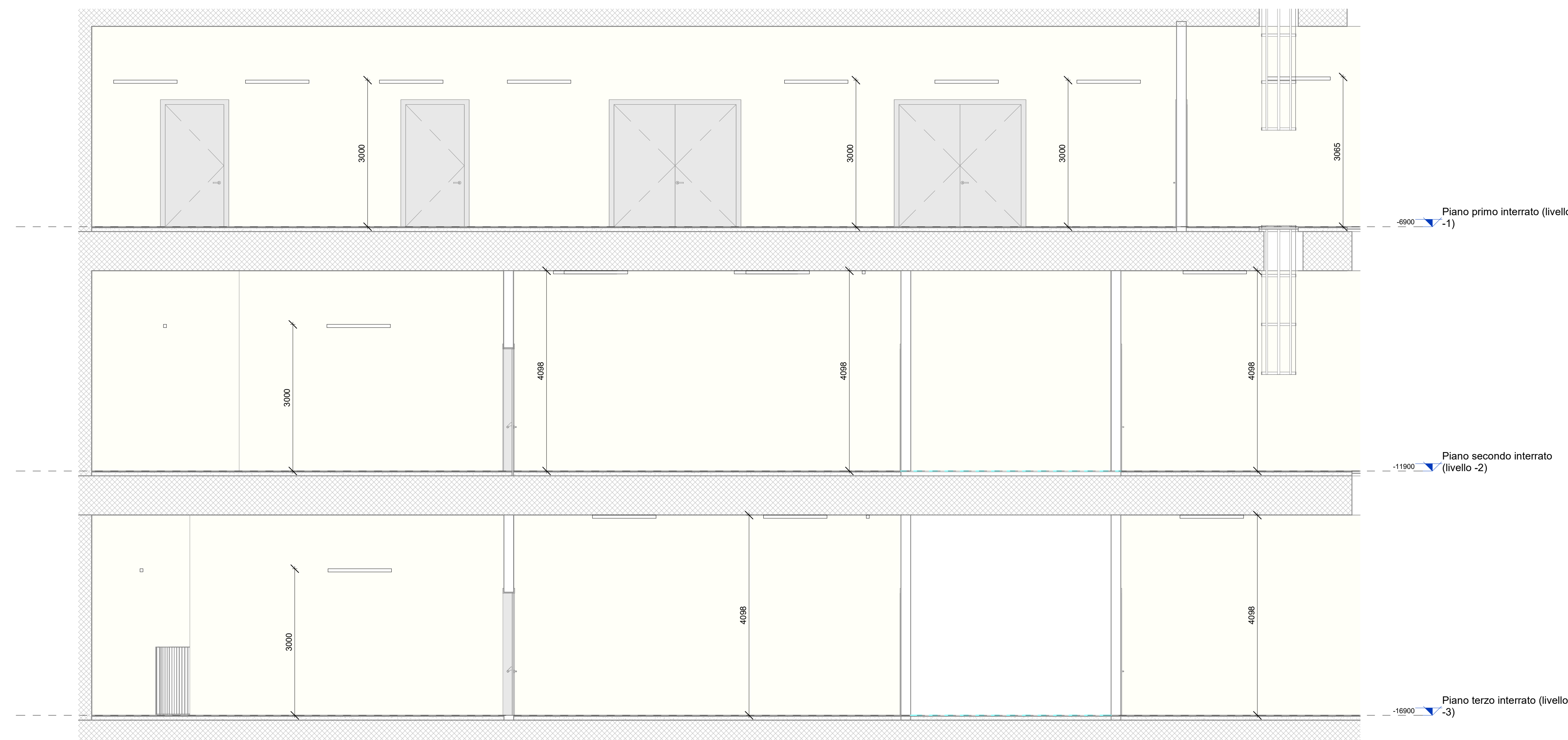
B Impianto di Illuminazione - Sezione B-B  
1 : 100



2 Impianto di illuminazione - Piano secondo interrato (livello -2)  
1 : 100



3 Impianto di illuminazione - Piano terzo interrato (livello -3)  
1 : 100



A Impianto di Illuminazione - Sezione A-A  
1 : 50

**MINISTERO DELLE INFRASTRUTTURE E DELLA MOBILITÀ SOSTENIBILI**  
**STRUTTURA TECNICA DI MISSIONE**

**COMUNE DI TORINO**

**METROPOLITANA AUTOMATICA DI TORINO**  
**LINEA 2 - TRATTA POLITECNICO - REBAUDENGO**  
**PROGETTAZIONE DEFINITIVA**  
Lotto Costruttivo 2: Bologna - Politecnico

|  |   |   |                     |
|--|---|---|---------------------|
| <b>PROGETTO DEFINITIVO</b>   |   | <b>INFRA.TO</b> INFRASTRUTTURE.TO S.r.l.  |                     |
| DIRETTORE PROGETTAZIONE<br>Responsabile integrazione discipline specialistiche | IL PROGETTISTA  |   |                     |
| Ing. R. Crovi<br>Ordine degli Ingegneri della Provincia di Torino n. 60385     | Ing. F. Azzaroni<br>Ordine degli Ingegneri della Provincia di Torino n. 12287 | IMPIANTO NON DI SISTEMA - POZZO CARLO ALBERTO<br>IMPIANTO ELETTRICO DI ILLUMINAZIONE<br>DISTRIBUZIONE APPARECCHI ILLUMINANTI - PIANTE E SEZIONI |                     |
| ELABORATO  |   | REV. 0  | SCALA Come indicato |
| BIM MANAGER Geom. L. D'Accardi   |   | MTL2T1A2D IELPCAT003  | DATA 10/03/2023     |

AGGIORNAMENTI

| REV. | DESCRIZIONE                                       | DATA       | REDAITTO | CONTROL. | APPROV. | VISTO |
|------|---|------------|----------|----------|---------|-------|
| 0    | EMISSIONE   | 31/03/2022 | IBE      | AGH      | FAZ     | RCR   |
| 1    | Emissione finale e seguito di verifica preventiva | 10/03/2023 | IBE      | FAZ      | FAZ     | RCR   |

STAZIONE APPALTANTE  
DIRETTORE ED DIVISIONE INFRASTRUTTURE E MOBILITÀ  
Ing. R. Bertasio  
RESPONSABILE LANCIO DEL PROCEDIMENTO  
Ing. A. Strozziere