

LEGENDA PARAPETTI E BALAUSTRATE SEZIONI

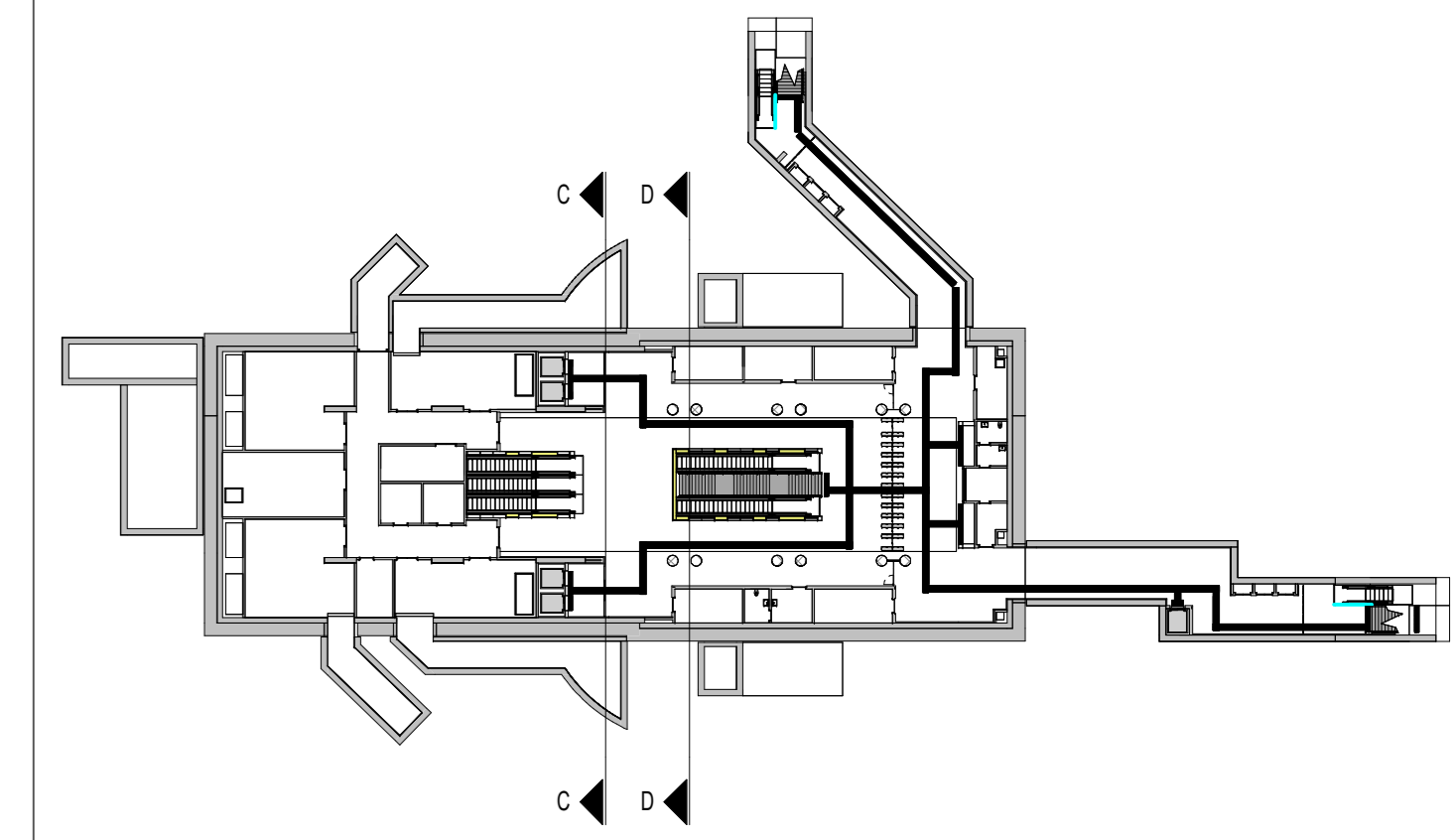
| Codifica | Descrizione |
|----------|---|
| RA_HR02 | Parapetto in vetro stratificato di sicurezza antirifondamento, con sostegni in acciaio inox satinato, con balaustra |

LEGENDA PARETI VETRATE SEZIONI

| Codifica | Descrizione | Resistenza al fuoco |
|----------|-----------------------------------|---------------------|
| WA_CW08 | Parete vetrata zona filtro REI120 | REI120 |

LEGENDA FINITURA MURI IDROPITTURA

| Codifica | Descrizione |
|----------|--------------------------------|
| WA_FW30 | Idropittura lavabile, RAL 9010 |



LEGENDA PAVIMENTI SEZIONI

| Tipo | Codifica | Descrizione | Immagine |
|------|----------|---|----------|
| P1 | FL_FF30 | Terrazzo alla Veneziana Giallo Nero Bianco colore 1 | |
| P2 | FL_FF29 | Terrazzo alla Veneziana Giallo Nero Grigio colore 2 | |
| P7 | FL_FF06 | Pavimento in gres porcellanato | |
| P9 | FL_FF07 | Pavimento in piastrelle di klinker | |
| P10 | FL_SB07 | Pavimento in battuto di cemento, sp. 300 mm | |
| P11 | FL_FF10 | Pietra di Luserna fiammata, sp. 20 mm | |

LEGENDA FINITURA MURI SEZIONI

| Tipo | Codifica | Descrizione | Immagine |
|------|----------|--|----------|
| R1 | WA_FW01 | Rivestimento in doghe di terracotta grigia 250x1200 mm | |
| R2 | WA_FW02 | Rivestimento in pannelli inerti fibrocemento tipo Equitone con sottostruttura in alluminio | |
| R4 | WA_FW04 | Pannelli in gesso o gessofibra | |
| R5 | WA_FW05 | Trattamento calcestruzzo grezzo pilastri | |
| R9 | WA_FW14 | Lamiera verticale scalolare banchina | |
| R10 | WA_FW15 | Lamiera verticale accesso treni | |
| R3 | WA_FW20 | Rivestimento in pannelli tipo Equitone colore PG642 con sottostruttura in alluminio | |
| R11 | WA_FW54 | Rivestimento in pannelli tipo Equitone colore PG642 con sottostruttura in acciaio | |

LEGENDA CONTROSOFFITTI SEZIONI

| Tipo | Codifica | Descrizione | Immagine |
|------|----------|---|----------|
| C1 | CE_FC01 | Cartongesso dipinto | |
| C2 | CE_FC37 | Pannelli tipo Equitone colore PG642 con sottostruttura in acciaio | |
| C3 | CE_FC31 | Pannelli tipo Equitone colore PG642 con sottostruttura in alluminio | |
| C4 | CE_FC10 | Doghe metalliche simil legno | |

**MINISTERO DELLE INFRASTRUTTURE E DELLA MOBILITÀ SOSTENIBILI
STRUTTURA TECNICA DI MISSIONE**



**METROPOLITANA AUTOMATICA DI TORINO
LINEA 2 - TRATTA POLITECNICO - REBAUDENGO**

PROGETTAZIONE DEFINITIVA

Lotto costruttivo 2: Bologna - Politecnico

PROGETTO DEFINITIVO

DIRETTORE PROGETTAZIONE

Responsabile integrazione discipline specialistiche

Ing. R. Crova

Ordine degli Ingegneri della Provincia di Torino n. 60385

Arch. F. Bolognesi

Ordine degli Architetti della Provincia di Torino n. 4594



INFRASTRANSPORTI.TO S.r.l.

OPERE ARCHITETTONICHE DI COMPLETAMENTO

STAZIONE VERONA

SEZIONI TRASVERSALI C-C e D-D

| ELABORATO | REV. | REV. DEL. | SCALA | DATA |
|----------------------|------|-----------|-------|------------|
| MTL2T1A2D ARCSVRT007 | 0 | 2 | 1:100 | 17/10/2023 |

AGGIORNAMENTI

| REV. | DESCRIZIONE | DATA | REDAITTO | CONTROL. | APPROV. | VISTO |
|------|---|------------|----------|----------|---------|-------|
| 0 | EMISSIONE | 31/03/2022 | LTO | DLA | FBO | RCR |
| 1 | Emissione finale e seguito di verifica preventiva | 28/10/2022 | LTO | DLA | FBO | RCR |
| 2 | Emissione finale e seguito di verifica preventiva | 17/10/2023 | LTO | DLA | FBO | RCR |

| LOTTO 2 | CARTELLA | 11.1.8 | 7 | MTL2T1A2D | ARCSVRT007 |
|---------|----------|--------|---|-----------|------------|
|---------|----------|--------|---|-----------|------------|

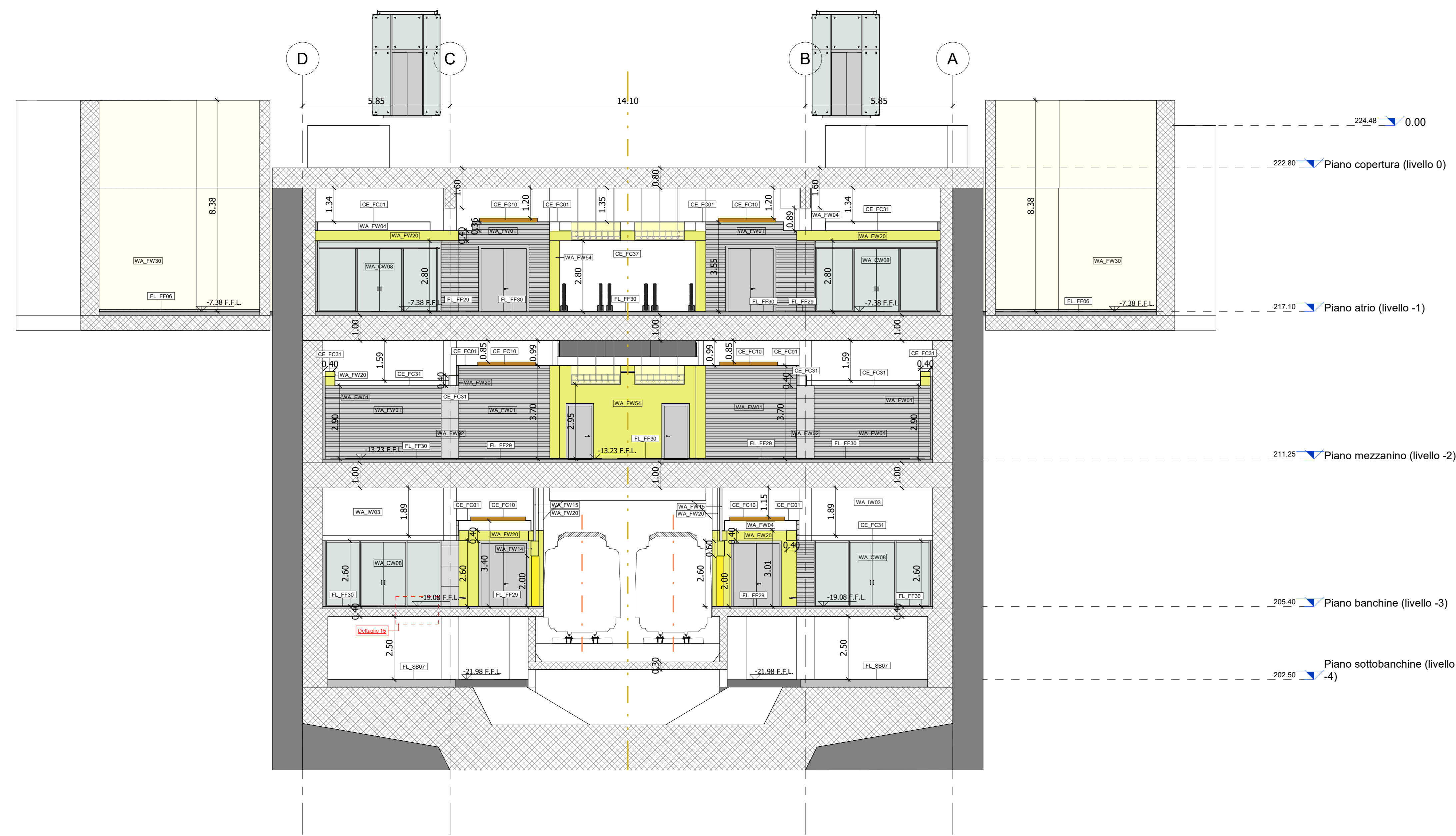
STAZIONE APPALTANTE

DIRETTORE DI DIVISIONE INFRASTRUTTURE E MOBILITÀ

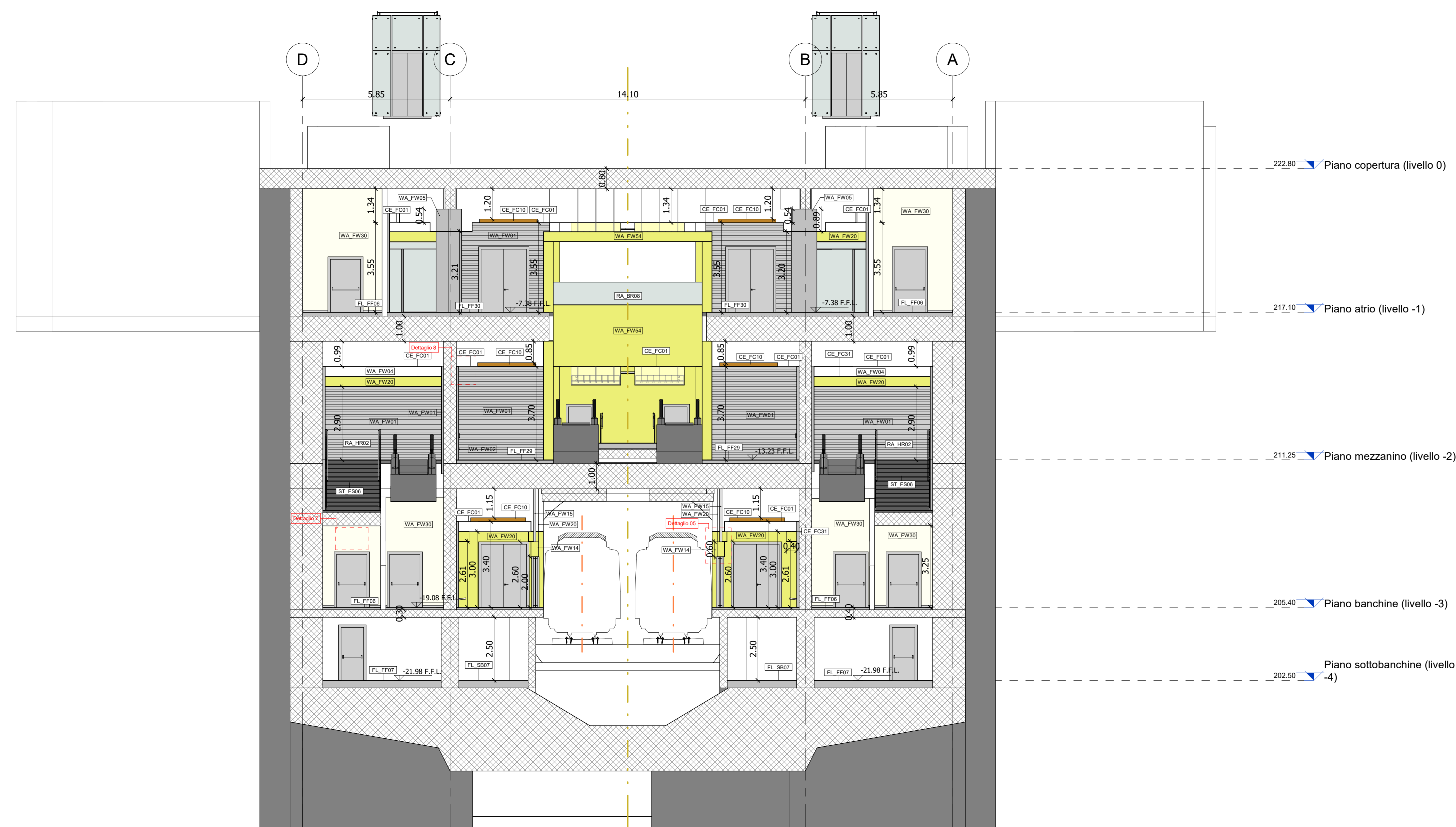
Ing. R. Bertasio

RESPONSABILE LINEE DEL PROCEDIMENTO

Ing. A. Strozziere



Sezione C-C



Sezione D-D