

| LEGENDA PARETI VETRATE SEZIONI |   |                     |
|--------------------------------|---|---------------------|
| Codifica                       | Descrizione                             | Resistenza al fuoco |
| WA_CW01                        | Pareti vetrate fisse di banchina REI120 | REI120              |

| LEGENDA TAMPONATURA MURI SEZIONI |  |                     |
|----------------------------------|--|---------------------|
| Codifica                         | Descrizione  | Resistenza al fuoco |
| WA_IW03                          | Muratura in blocchi di calcestruzzo, sp. 200 mm REI120 | REI120              |
| WA_IW04                          | Muratura in blocchi di calcestruzzo, sp. 200 mm REI60  | REI60               |

| LEGENDA SCALE SEZIONI |   |
|-----------------------|---|
| Codifica              | Descrizione                               |
| ST_FS06               | Scala Fissa in pietra di Lusema e Doriote |

| LEGENDA PARAPETTI E BALAUSTRATE SEZIONI |   |
|---|---|
| Codifica                                | Descrizione   |
| RA_BR08                                 | Parapetto in vetro stratificato di sicurezza antirifondamento, con sostegni in acciaio inox satinato, senza corrimano |
| RA_LR01                                 | Parapetto in vetro stratificato di sicurezza antirifondamento, con sostegni in acciaio inox satinato, con balaustra   |
| RA_HR09                                 | Parapetto tubolari in acciaio inox  |

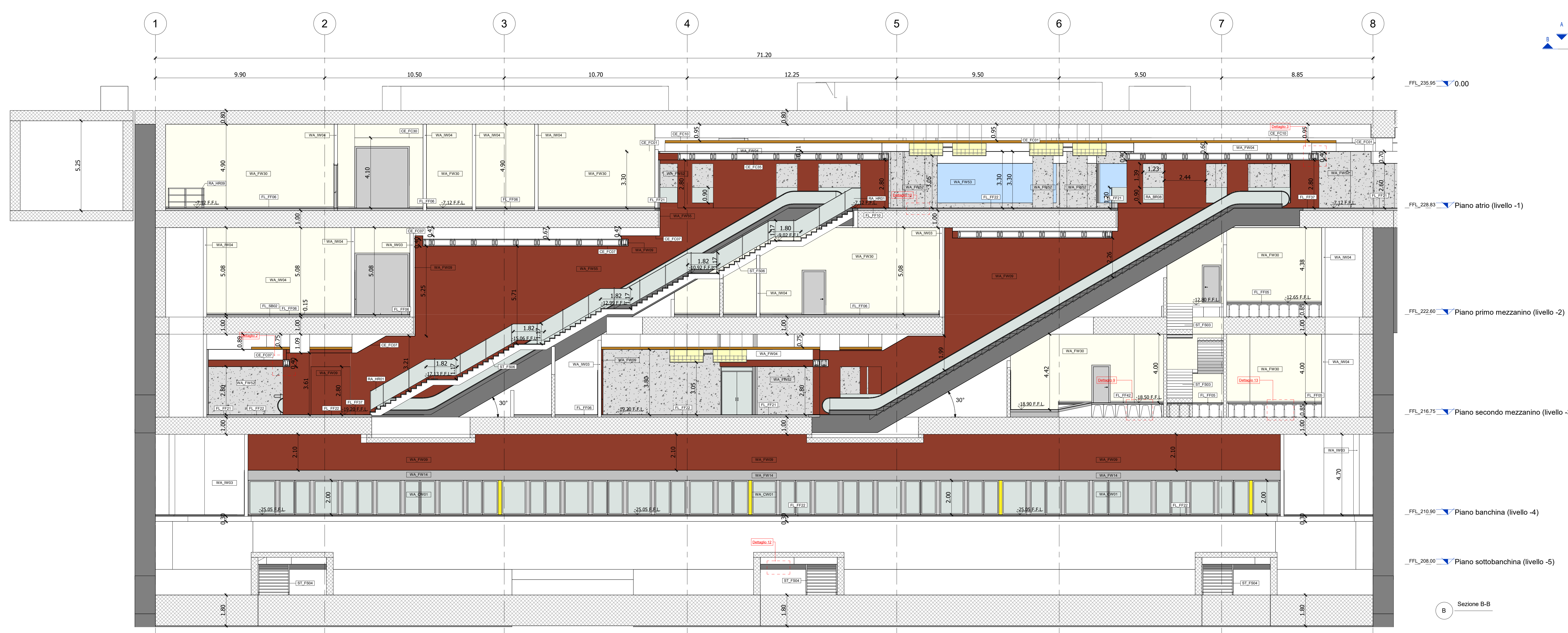
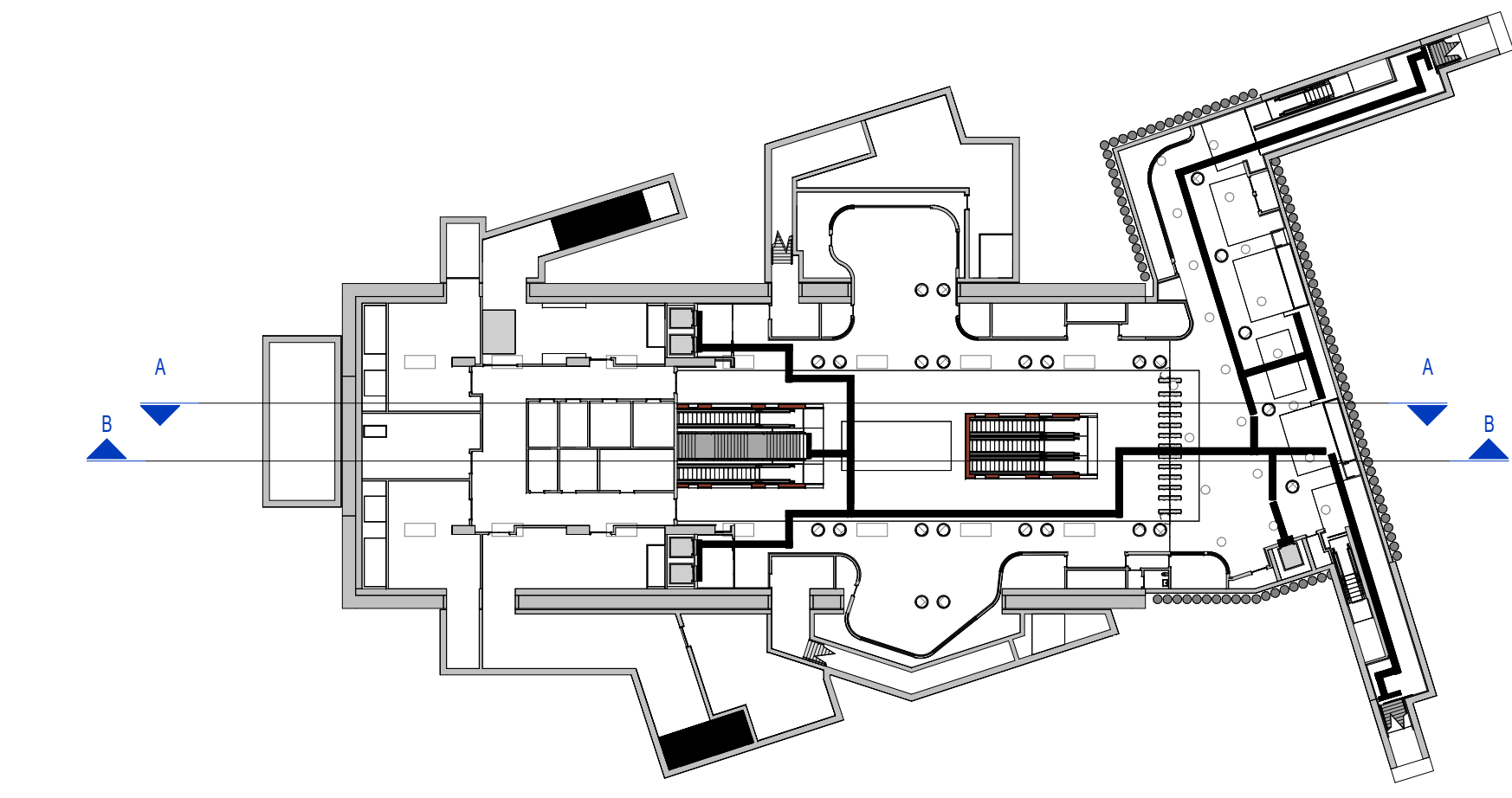
  

| LEGENDA FINITURA MURI IDROPITTURA |                                |
|-----------------------------------|--------------------------------|
| Codifica                          | Descrizione                    |
| WA_FW30                           | Idropittura lavabile, RAL 9010 |

| LEGENDA PAVIMENTI SEZIONI |          |   |          |
|---------------------------|----------|---|----------|
| Tipo                      | Codifica | Descrizione                                     | Immagine |
| P1                        | FL_FF21  | Granito Di Montefano Bianco                     |          |
| P2                        | FL_FF22  | Granito Rosa Di Bavero                          |          |
| P3                        | FL_FF05  | Pavimento flottante su sottostruttura metallica |          |
| P5                        | FL_FF10  | Pietra di Lusema fiammata, sp. 20 mm            |          |
| P6                        | FL_FF42  | Pavimento in gres porcellanato su sistema igloo |          |
| P7                        | FL_FF06  | Pavimento in gres porcellanato                  |          |
| P8                        | FL_FF37  | Lastre alluminio rigato                         |          |

| LEGENDA FINITURA MURI SEZIONI |          |   |          |
|-------------------------------|----------|---|----------|
| Tipo                          | Codifica | Descrizione   | Immagine |
| R4                            | WA_FW04  | Pannelli in gesso o gessofibra  |          |
| R3                            | WA_FW09  | Rivestimento in pannelli tipo Equitone colore PG341 con sottostruttura in alluminio |          |
| R8                            | WA_FW14  | Lamiera verticale scatorata banchina  |          |
| R9                            | WA_FW15  | Lamiera verticale accesso terzi   |          |
| R1                            | WA_FW52  | Granito Bianco di Montefano   |          |
| R8                            | WA_FW53  | Parete Vetrate Espositiva   |          |
| R5                            | WA_FW55  | Rivestimento in pannelli tipo Equitone colore PG341 con sottostruttura in acciaio   |          |

| LEGENDA CONTROSOFFITTI SEZIONI |          |   |          |
|--------------------------------|----------|---|----------|
| Tipo                           | Codifica | Descrizione   | Immagine |
| C1                             | CE_FC01  | Cartongesso dipinto   |          |
| C3                             | CE_FC07  | Pannelli tipo Equitone colore PG341 con sottostruttura in alluminio |          |
| C4                             | CE_FC10  | Doghe metalliche simil legno  |          |
| C5                             | CE_FC35  | Pannelli tipo Equitone colore PG341 con sottostruttura in acciaio   |          |



| LEGENDA PAVIMENTI SEZIONI |   |                     |
|---------------------------|---|---------------------|
| Codifica                  | Descrizione                             | Resistenza al fuoco |
| WA_CW01                   | Pareti vetrate fisse di banchina REI120 | REI120              |

| LEGENDA TAMPONATURA MURI SEZIONI |  |                     |
|----------------------------------|--|---------------------|
| Codifica                         | Descrizione  | Resistenza al fuoco |
| WA_IW03                          | Muratura in blocchi di calcestruzzo, sp. 200 mm REI120 | REI120              |
| WA_IW04                          | Muratura in blocchi di calcestruzzo, sp. 200 mm REI60  | REI60               |

| LEGENDA SCALE SEZIONI |   |
|-----------------------|---|
| Codifica              | Descrizione                               |
| ST_FS06               | Scala Fissa in pietra di Lusema e Doriote |

| LEGENDA PARAPETTI E BALAUSTRATE SEZIONI |   |
|---|---|
| Codifica                                | Descrizione   |
| RA_BR08                                 | Parapetto in vetro stratificato di sicurezza antirifondamento, con sostegni in acciaio inox satinato, senza corrimano |
| RA_LR01                                 | Parapetto in vetro stratificato di sicurezza antirifondamento, con sostegni in acciaio inox satinato, con balaustra   |
| RA_HR09                                 | Parapetto tubolari in acciaio inox  |

| LEGENDA FINITURA MURI IDROPITTURA |                                |
|-----------------------------------|--------------------------------|
| Codifica                          | Descrizione                    |
| WA_FW30                           | Idropittura lavabile, RAL 9010 |

**MINISTERO DELLE INFRASTRUTTURE E DELLA MOBILITÀ SOSTENIBILI**  
STRUTTURA TECNICA DI MISSIONE

**Mims**  
COMUNE DI TORINO  
CITTÀ DI TORINO

**METROPOLITANA AUTOMATICA DI TORINO**  
LINEA 2 - TRATTA POLITECNICO - REBAUDENGO  
PROGETTAZIONE DEFINITIVA  
Lotto costruttivo 2: Bologna - Politecnico

|  |  |  |  |
|--|--|--|--|
| <b>PROGETTO DEFINITIVO</b>   |  | <b>IL PROGETTISTA</b>  |  |
| DIRETTORE PROGETTAZIONE<br>Ingegnere<br>Dott. Ing. R. Criva<br>C.so S. Pietro all'Orto, 15<br>00187 Roma |  | INFRASTRUTTURE.IT S.r.l.<br>Via S. Pietro all'Orto, 15<br>00187 Roma |  |

**OPERE ARCHITETTONICHE DI COMPLETAMENTO**  
STAZIONE CARLO ALBERTO  
SEZIONI LONGITUDINALI A-A E B-B

|                    |       |       |            |
|--------------------|-------|-------|------------|
| ELABORATO          | REV.  | SCALA | DATA       |
| MTL21A2D ARCSAT007 | 0   2 | 1:100 | 17/10/2023 |

Fig. 1 di 1

| REV. | DESCRIZIONE                                       | DATA       | REDAATTO | CONTROL. | APPROV. | VISTO |
|------|---|------------|----------|----------|---------|-------|
| 0    | EMISSIONE   | 31/05/2023 | LTO      | DLA      | FBO     | RCR   |
| 1    | Emissione finale a seguito di verifica preventiva | 26/04/2023 | LTO      | DLA      | FBO     | RCR   |
| 2    | Emissione finale a seguito di verifica preventiva | 17/09/2023 | LTO      | DLA      | FBO     | RCR   |

|         |          |         |   |          |           |
|---------|----------|---------|---|----------|-----------|
| LOTTO 2 | CARTELLA | 11.1.10 | 7 | MTL21A2D | ARCSAT007 |
|---------|----------|---------|---|----------|-----------|

**STAZIONE APPALTANTE**  
COMITATO DI PROIEZIONE  
INFRASTRUTTURE E MOBILITÀ  
Ing. R. Bertasio  
RESPONSABILE UNICO DEL PROCEDIMENTO  
Ing. A. Straziano