

TUBAZIONE IN FERRO NERO PREVERNICIATO

Serie Media UNI EN 10255

DN	D. est. (mm)	T (mm)	M (mm)	H (mm)	P (mm)	S (mm)
15(1/2")	21.4	2.6	1.21	0.24	1.50	0.067
20(3/4")	26.8	2.6	1.56	0.41	2.00	0.094
25(1")	33.8	3.2	2.41	0.67	3.10	0.108
32(1 1/4")	42.5	3.2	3.10	1.09	4.20	0.133
40(1 1/2")	48.4	3.2	3.56	1.46	5.10	0.152
50(2")	60.3	3.6	5.03	2.33	7.40	0.189

Serie Media UNI EN10216-1

DN	Mod. (mm)	T (mm)	M (mm)	H (mm)	P (mm)	S (mm)
76.1	2.9	5.24	3.88	10.40	0.533	
80(3")	88.9	3.2	6.76	5.35	13.80	0.611
100(4")	114.3	3.6	9.9	9.01	18.80	0.727
125(5")	139.7	4.0	12.8	12.27	25.10	0.791
150(6")	165.0	4.5	17.2	17.67	34.90	0.881
200(8")	219.1	6.3	31.0	33.75	66.90	1.089
250(10")	273.0	6.3	41.5	53.26	94.80	1.275
300(12")	324.0	7.0	56.6	73.53	130.9	1.491
350(14")	368.0	8.0	70.9	92.31	166.1	1.663
400(16")	419.0	9.0	88.7	126.5	215.2	1.780
500(20")	509.0	12.5	170.0	223.8	393.8	2.438

Simboli e specifiche

DN: Diametro nominale
D.est.med.: Diametro esterno medio
T: Spessore
M: Massa liscia liscivazione
H: Contenuto di lega in lega
P: Peso in opera liscivazione
S: Superficie isolante liscivazione

Tubazioni in acciaio al carbonio P235TR senza saldatura
Carico di innalzamento: 300/300 Mpa
Carico di innalzamento: 235 Mpa

LEGENDA TUBAZIONI TERMICO

IMPianto	Descrizione	Calore medio	Descrizione
BA17	Motore a scoppio	PI_FeNo	Acciaio inox liscivato
BA17	Motore a scoppio	PI_FeNo	Acciaio inox

CANALIZZAZIONI

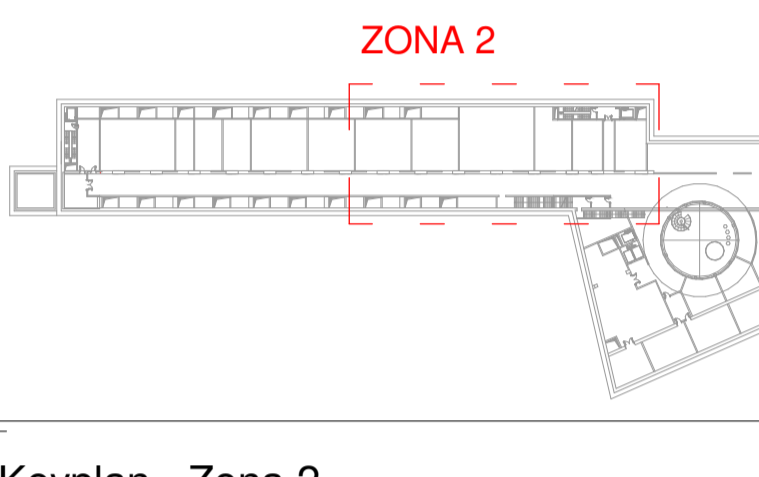
Descrizione	Descrizione
Motore a scoppio	Acciaio inox
Acciaio inox	Acciaio inox

ETICHETTA KBR standard

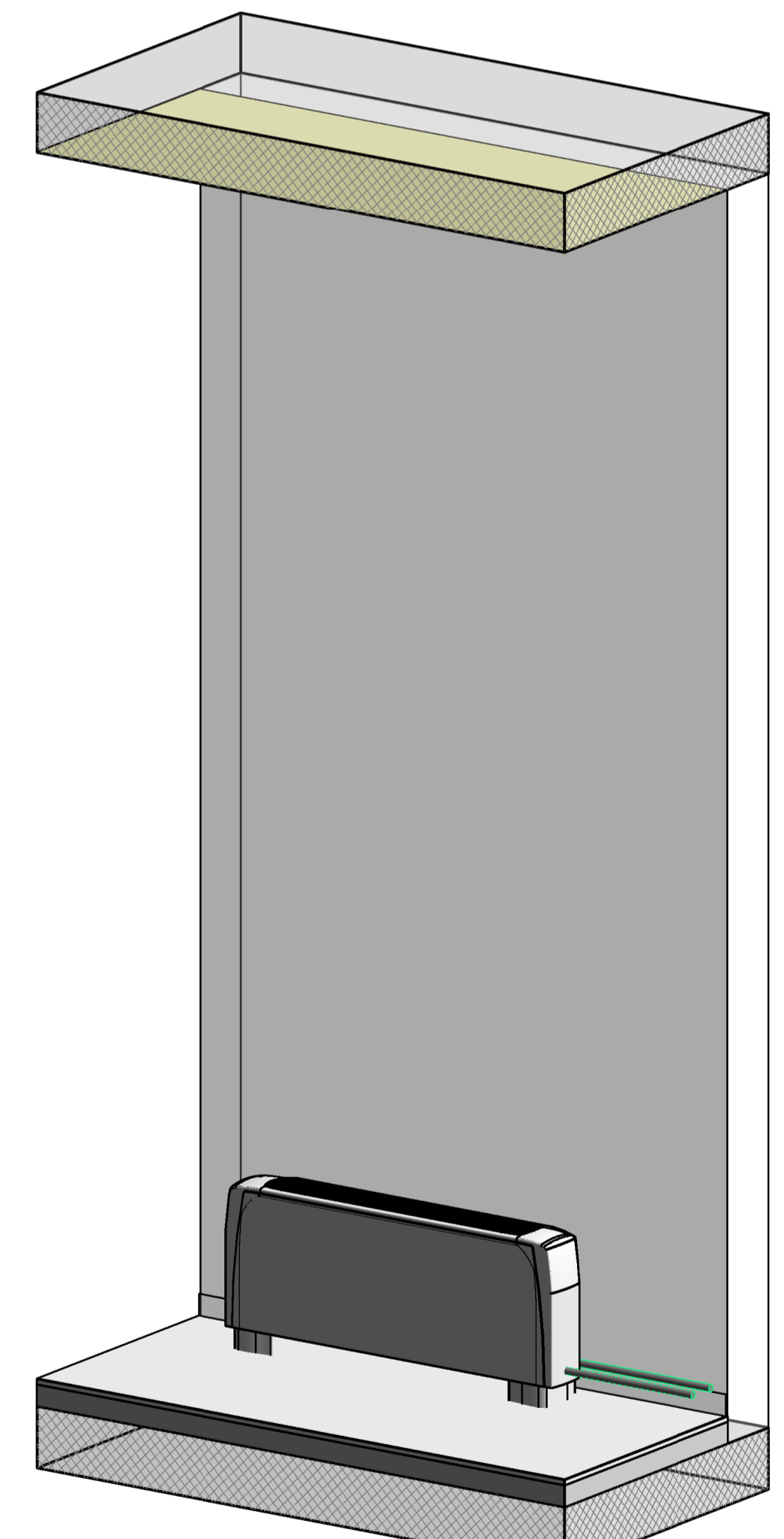
ETICHETTA KBR standard

LEGENDA APPARECCHIATURE

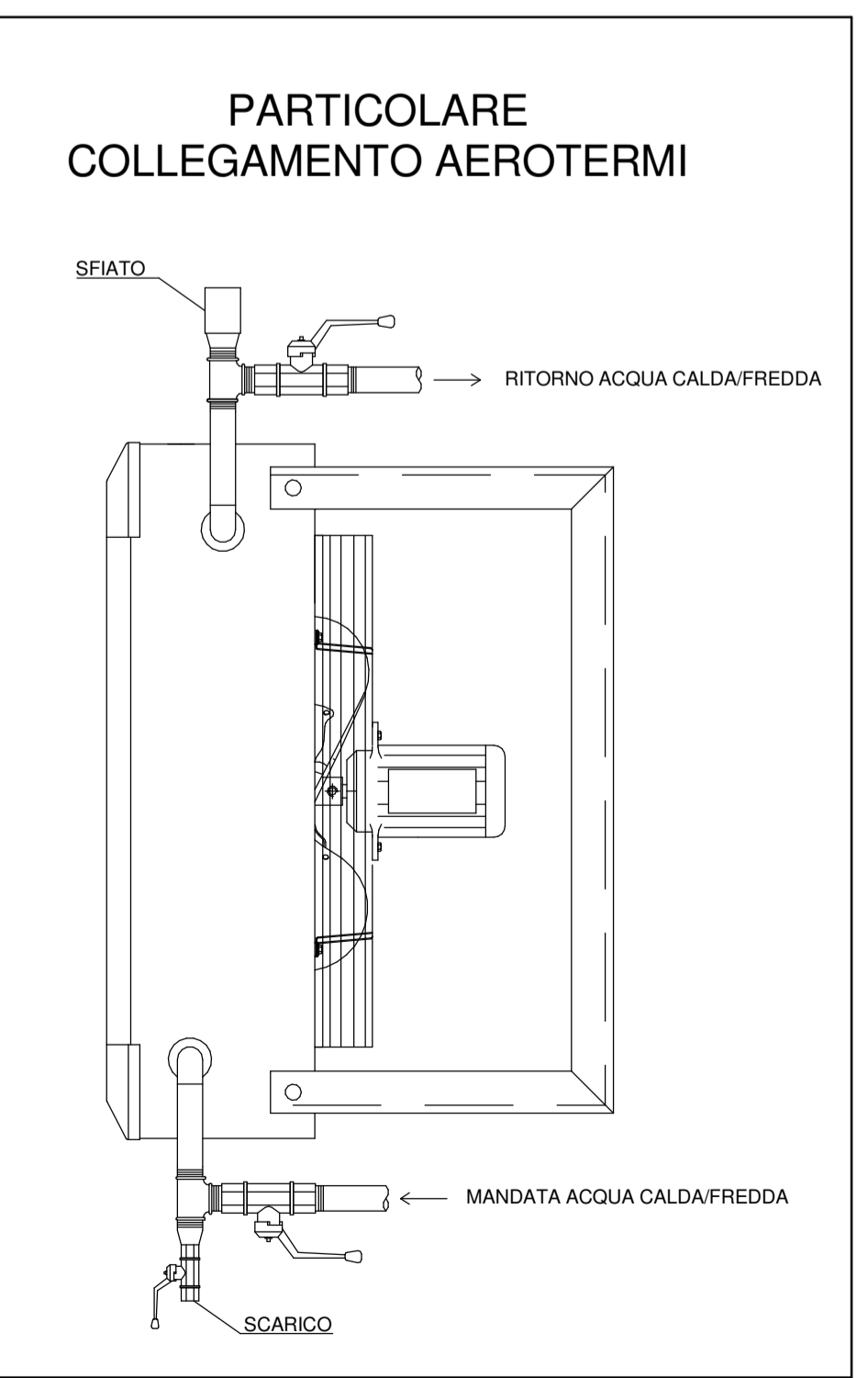
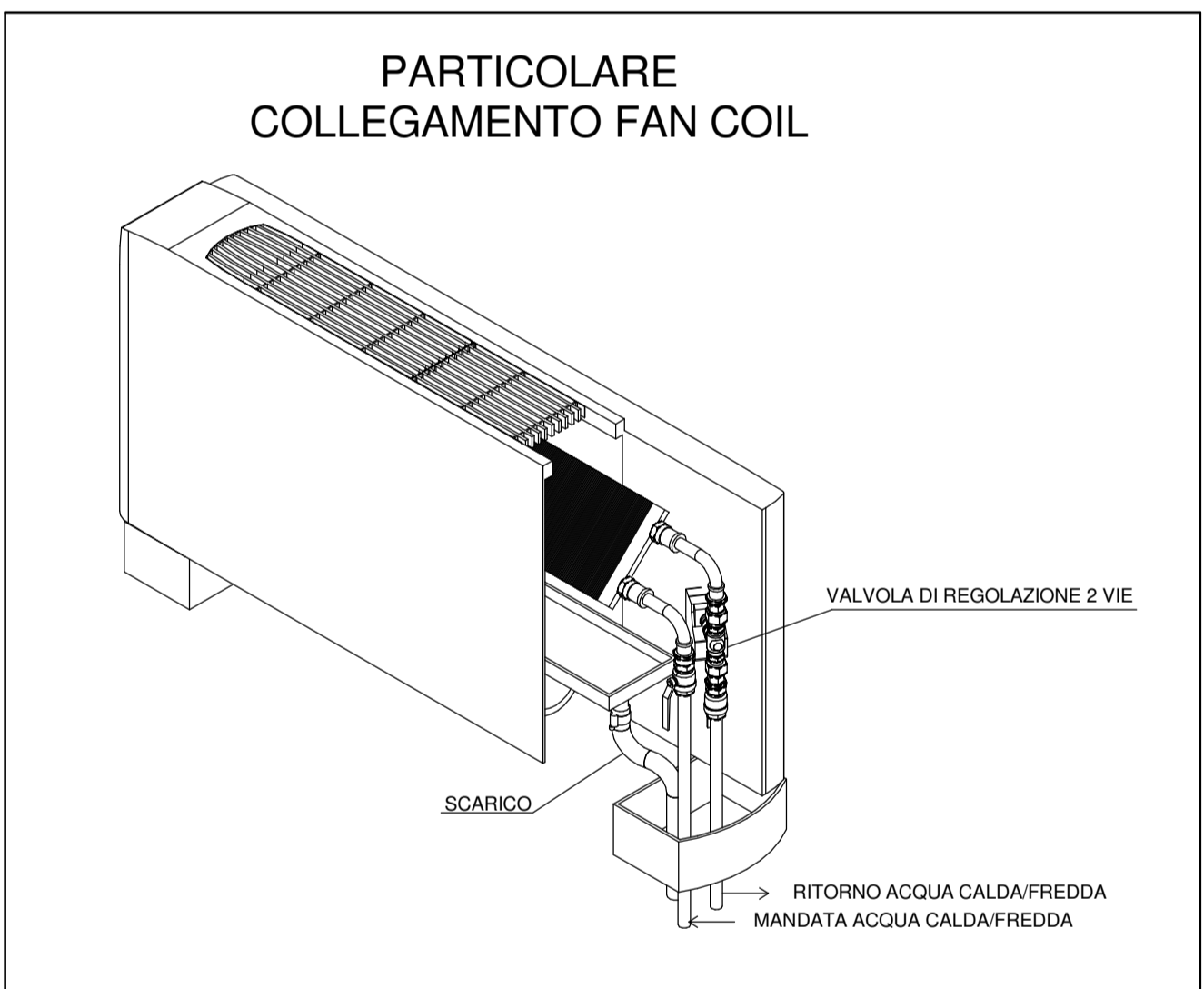
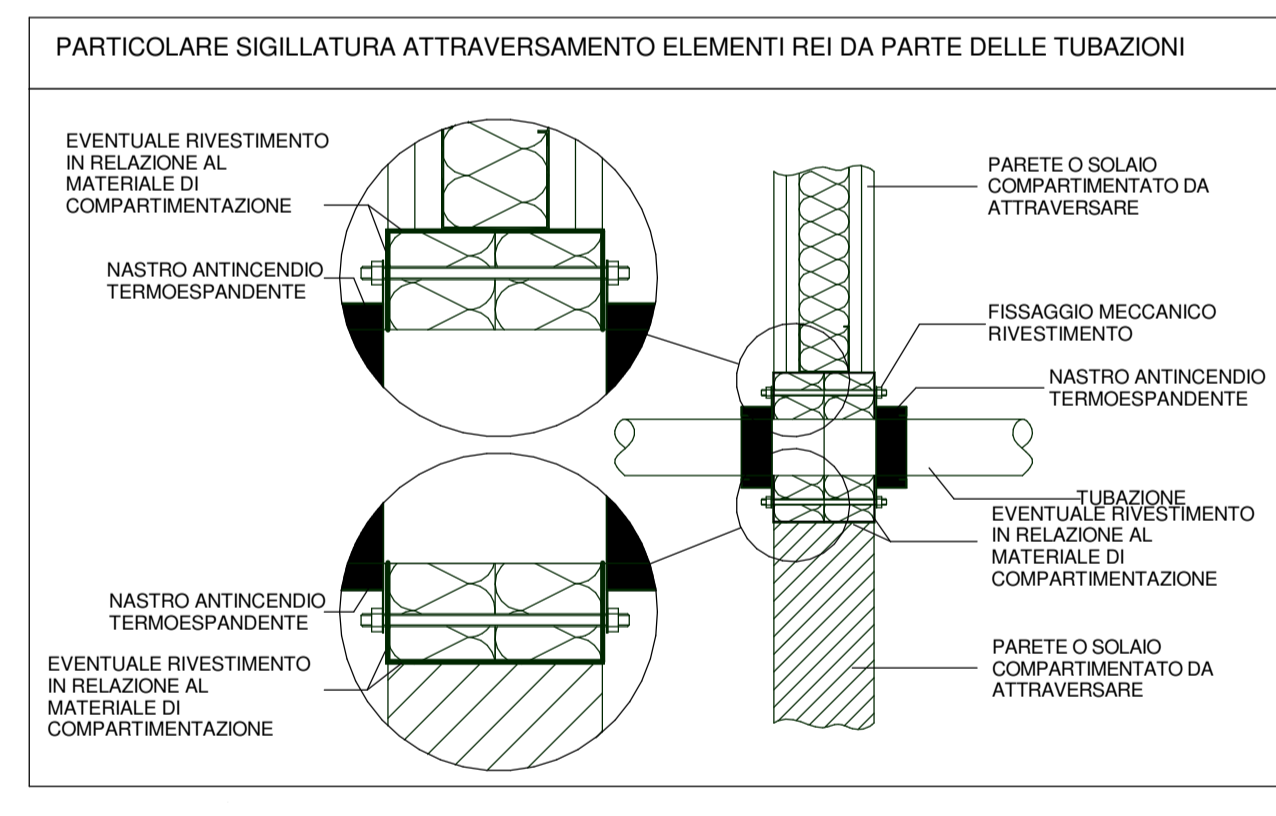
DESCRIZIONE	CODICE ENTE	VALORE	TIPOLOGIA
Motore a scoppio	Motore	400/10	1000W
Acciaio inox	Acciaio inox	400/10	1000W



1 Livello -1 - Termico - Zona 2
1:100



2 Particolare fan coil Zona 2 - Livello -1



ISOLAMENTO GUAINA ELASTOMERO ESPANSO

Serie UNI EN 14319-1

Spessori conformi alle categorie A, B e C L 10/91

Diametro	Spessore isolamento		
	Categoria "A"	Categoria "B"	Categoria "C"
[mm]	[mm]	[mm]	[mm]
8	20,0	10	6
10	20,0	10	6
12	20,0	10	6
14	20,0	10	6
16	20,0	10	6
18	20,0	10	6
22	20,0	10	6
28	25,0	15	10
35	32,0	30	15
42	40,0	40	20
54	40,0	20	12
DN 50	50,0	25	15
DN 65	50,0	25	15
DN 80	55,0	30	20
DN 100	60,0	30	20

Categoria A: Isolamento minimo per tubazioni installate all'interno di locali non riscaldati
Categoria B: Isolamento minimo per tubazioni installate al di qua dell'isolamento termico dell'edificio edotto, verso l'interno del fabbricato
Categoria C: Isolamento minimo per tubazioni installate entro strutture non affidate né all'esterno né su locali non riscaldati.

SPECIFICHE

Materiale: isolante tubolare flessibile e schiumoso, di tipo estruso a struttura cellulare completamente chiusa, a base di gomma sintetica.

Conduttività termica a 25°C: $\lambda < 0,030 \text{ W/m}\cdot\text{K}$ (EN 12977 - DN 25/35)

Conduttività termica a 40°C: $\lambda < 0,030 \text{ W/m}\cdot\text{K}$ (EN 12977 - DN 25/35)

Conduttività termica a 60°C: $\lambda < 0,040 \text{ W/m}\cdot\text{K}$ (EN 12977 - L1091)

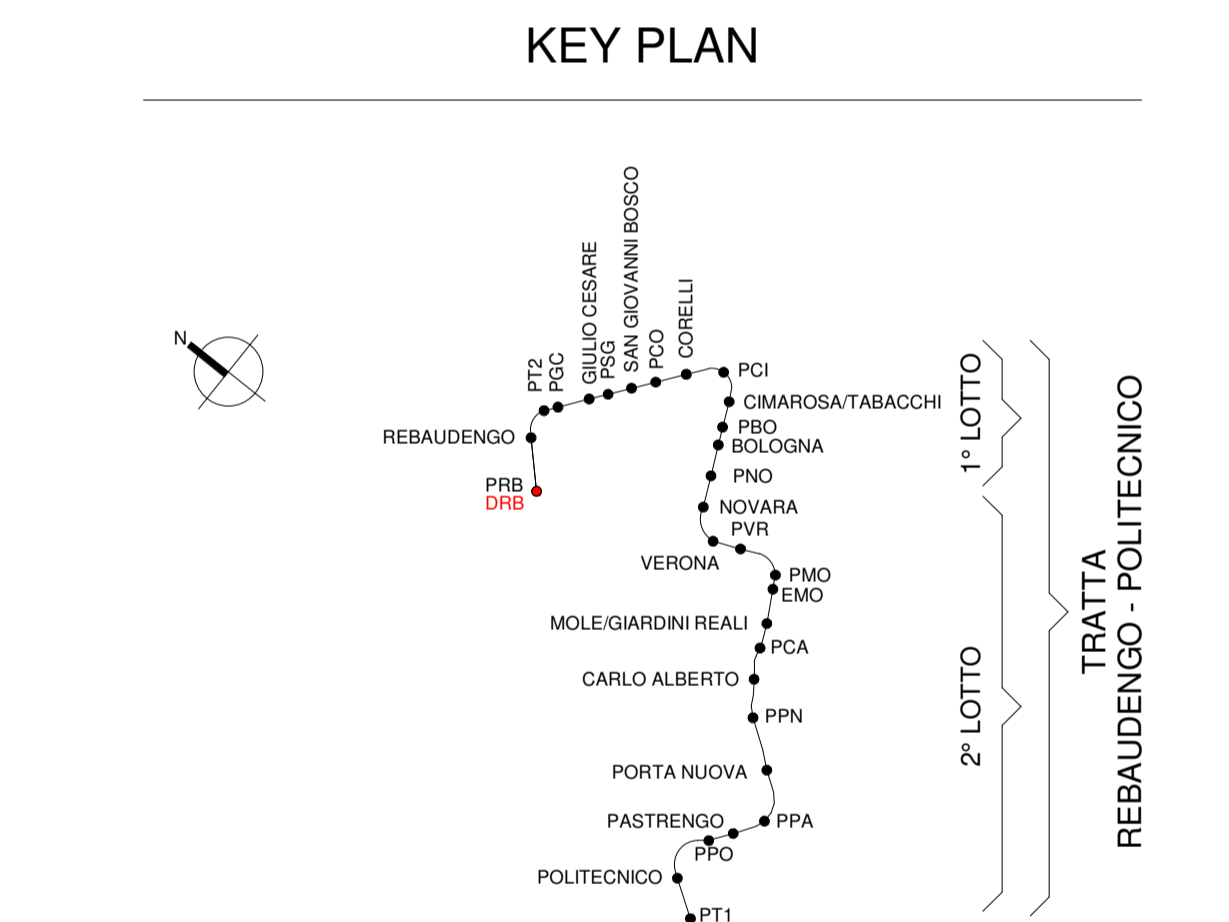
Permeabilità a vapore: $\mu < 10,000 \text{ Gv}\cdot\text{m}^2/\text{m}^2\cdot\text{h}$ (EN 12977)

RESISTENZA AL FUOCO

Prodotto a sviluppo fiamma installato lungo le vie di ascendi, negli stadi, nei corridoi, nei disimpegno, nelle scale, nelle gallerie, nei passaggi in genere, nei vani per uso abitativo dalle specifiche disposizioni di prevenzione incendi.

Prodotto a sviluppo fiamma installato in tutti gli altri ambienti non tecnici dalle specifiche disposizioni di prevenzione incendi.

Prodotto a sviluppo fiamma installato in intercapedini e cassoni di ventilazione con struttura almeno E30.



MINISTERO DELLE INFRASTRUTTURE E DELLA MOBILITÀ SOSTENIBILI
STRUTTURA TECNICA DI MISSIONE

Mims
COMUNE DI TORINO
CITTÀ DI TORINO

METROPOLITANA AUTOMATICA DI TORINO
SISTEMA
LINEA 2 - TRATTA POLITECNICO - REBAUDENGO

PROGETTAZIONE DEFINITIVA
Lotto Costruttivo 1: Rebaudengo - Bologna

PROGETTO DEFINITIVO	DIRETTORE PROGETTAZIONE	IL PROGETTISTA	INFRA.TO	INFRASTRASPORTI.TO S.r.l.
Ing. R. Crova	Ing. F. Azzarone	INFRA.TO	INFRASTRASPORTI.TO S.r.l.	

DEPOSITO OFFICINA REBAUDENGO - IMPIANTI NON DI SISTEMA

IMPIANTO DI VENTILAZIONE E CONDIZIONAMENTO - HVAC - TERMICO

PLANIMETRIA LIVELLO -1 - ZONA 2

ELABORATO

REV. INT. DEL. DATA

0 1 1:100 28/12/22

AGGIORNAMENTI

REV. DESCRIZIONE DATA REDATTO CONTROL. APPROV. VISTO

0 EMISSIONE 30/03/22 FAF FAF FAF REC

1 EMISSIONE FINALE A SEGUITO DI VERIFICA PREVENTIVA 28/12/22 FAF FAF FAF REC

LOTTO 1 CARTELLA 14.5.6 7 MTL21A1D IVCDBR005.2

STAZIONE APPALTANTE

DIRETTORE DI DIVISIONE INFRASTRUTTURE E MOBILITÀ

Ing. R. Bertasio

RESPONSABILE UNICO DEL PROCEDIMENTO

Ing. A. Strozziere