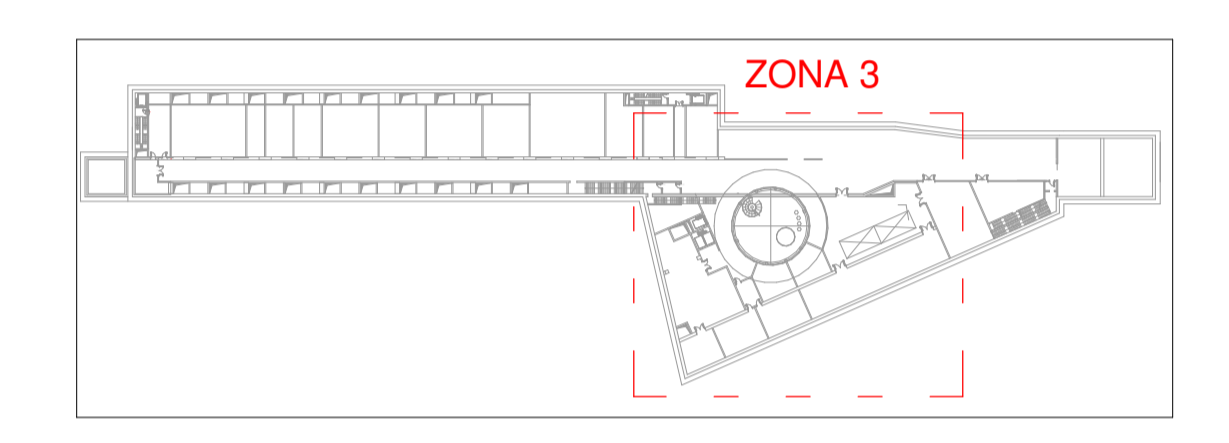


LEGENDA TUBAZIONI ANTINCENDIO

Colore	IMPIANTO	TUBAZIONI
Verde	ADL	Condotti d'acqua
Blu	ASPU	Condotti d'aria
Arancione	ADR	Condotti d'aria
Rosso	ARBE	Condotti d'aria
Purpureo	ARIS	Condotti d'aria
Viola	ARIS	Condotti d'aria

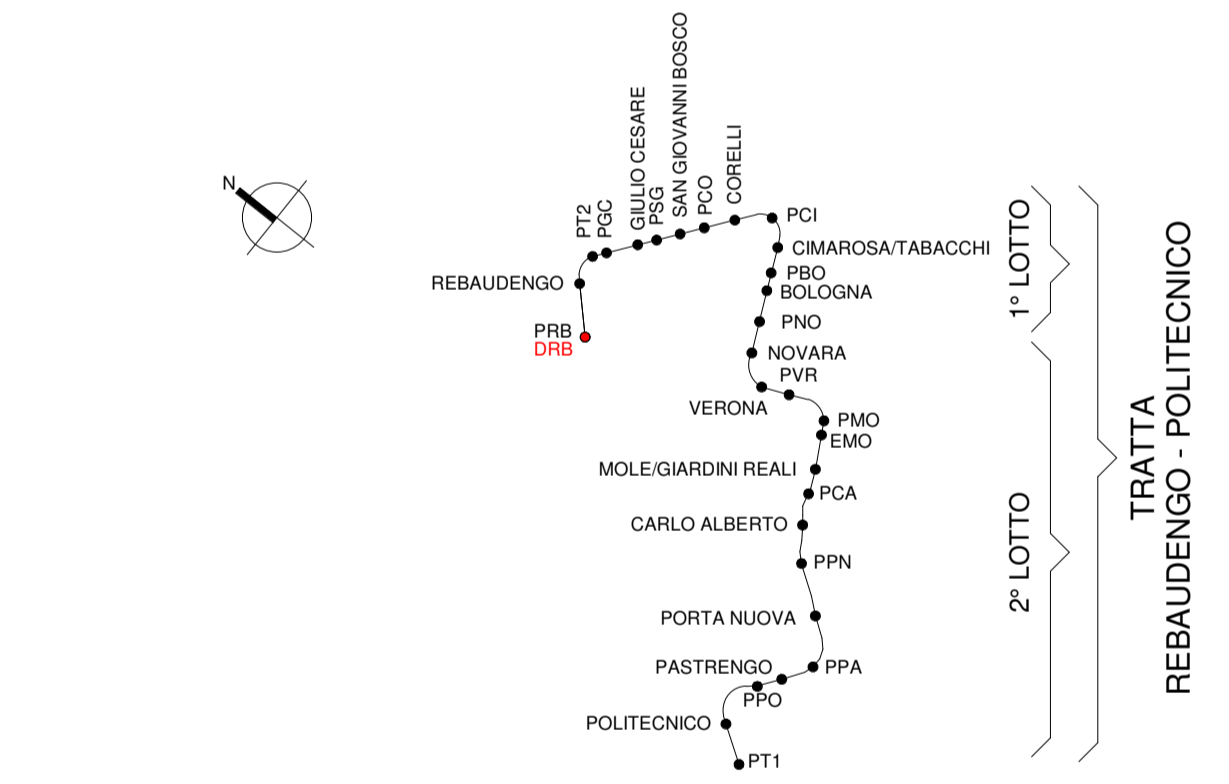
LEGENDA SIMBOLI ANTINCENDIO IDRANTI

Simbolo	IMPIANTO	DEFINIZIONE	ABBREVIAZIONE SISTEMA
●	DR	DRIVER UNIT IDRANTE	SP_EUR_UR
■	DR	DRIVER UNIT SOSPESO	SP_EUR_UR
■	DR	DRIVER UNIT SOSPESO	SP_EUR_UR
■	DR	DRIVER UNIT SOSPESO	SP_EUR_UR
■	DR	DRIVER UNIT SOSPESO	SP_EUR_UR
■	DR	DRIVER UNIT SOSPESO	SP_EUR_UR
■	DR	DRIVER UNIT SOSPESO	SP_EUR_UR
■	DR	DRIVER UNIT SOSPESO	SP_EUR_UR
■	DR	DRIVER UNIT SOSPESO	SP_EUR_UR
■	DR	DRIVER UNIT SOSPESO	SP_EUR_UR



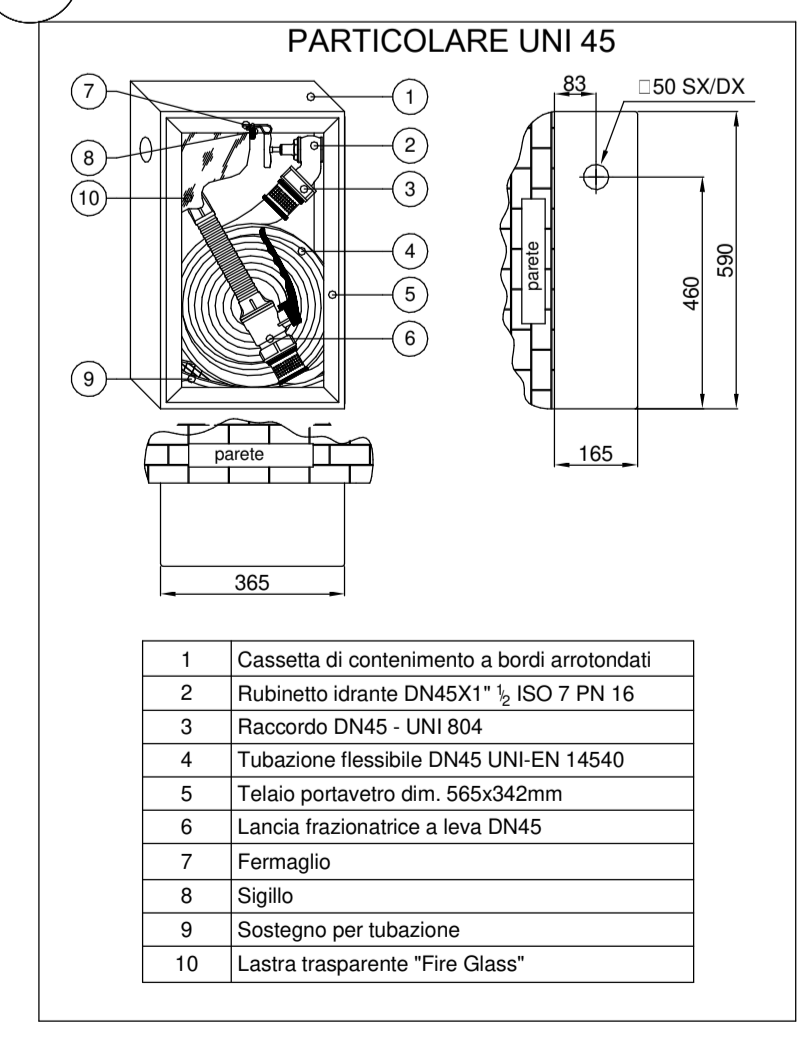
Keyplan - Zona 3
1:2000

KEY PLAN



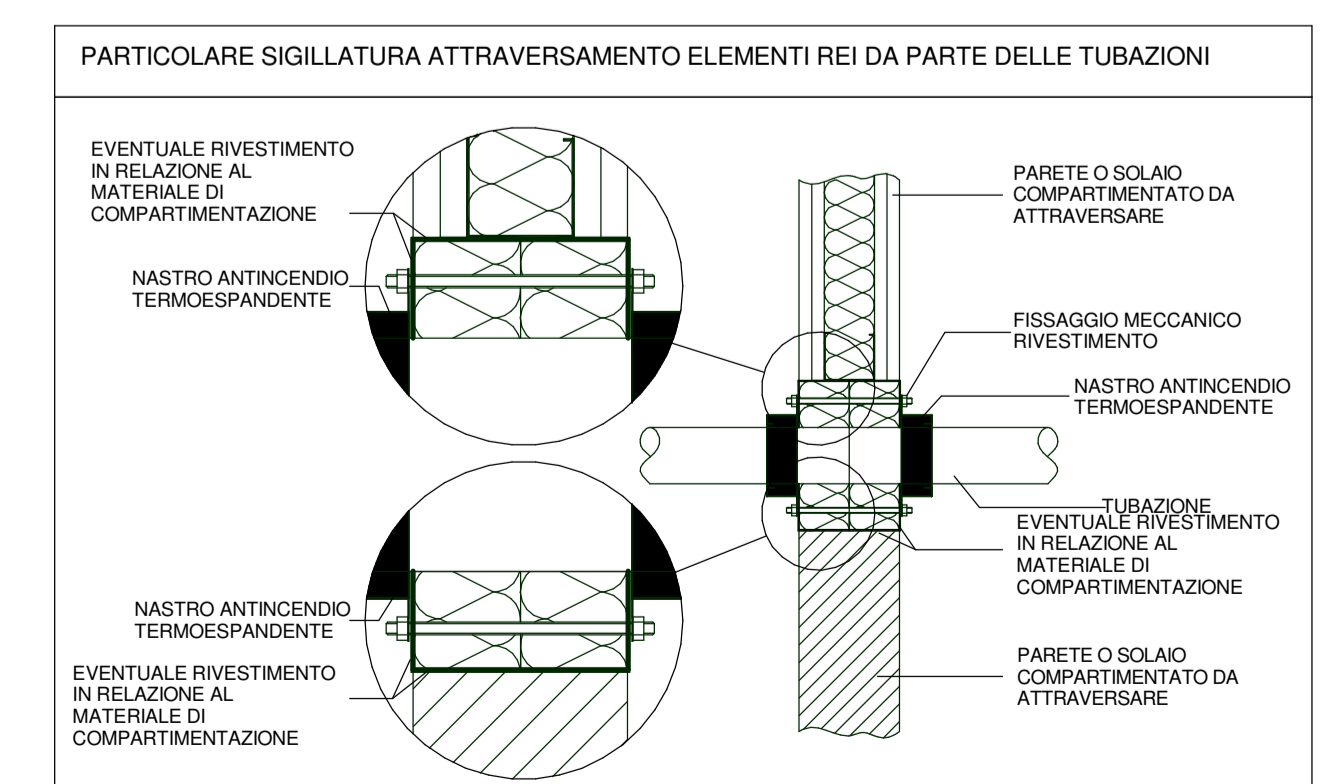
TUBAZIONI IN FERRO NERO PREVENICATO

DN	D. est. Med.	T	M	H	P	S
15 (1/2")	21,4	2,6	1,21	0,24	1,50	0,267
20 (3/4")	26,8	2,6	1,56	0,41	2,05	0,384
25 (1")	33,8	3,2	2,41	0,67	3,10	0,506
32 (1 1/4")	42,5	3,2	3,10	1,09	4,20	0,733
40 (1 1/2")	48,4	3,2	3,56	1,46	5,10	0,912
50 (2")	60,3	3,6	5,03	2,33	7,40	1,389



TUBAZIONI IN ACCIAIO SENZA SALDATURA

DN	D. est. Med.	T	M	PT
15	21,3	2,8	1,62	700
20	26,7	2,9	1,68	700
25	33,4	3,4	2,50	700
32	42,2	3,6	3,38	1300
40	48,3	3,7	4,50	1300
50	60,3	3,9	5,40	2500
65	73,0	5,2	8,62	2500
80	88,9	5,5	11,28	2500
100	114,3	6,0	16,07	2219
125	141,3	6,8	21,76	1950



MINISTERO DELLE INFRASTRUTTURE E DELLA MOBILITÀ SOSTENIBILI
STRUTTURA TECNICA DI MISSIONE

Mims
COMUNE DI TORINO
CITTA' DI TORINO

METROPOLITANA AUTOMATICA DI TORINO
LINEA 2 - TRATTA POLITECNICO - REBAUDENGO
PROGETTAZIONE DEFINITIVA
Lotto Costruttivo 1: Rebaudengo - Bologna

PROGETTO DEFINITIVO
 DIRETTORE PROGETTAZIONE: **INFRA.TO** INFRASTRUTTURE PER LA MOBILITÀ
 Responsabile: **INFRASTRUTTURE PER LA MOBILITÀ**

DEPOSITO OFFICINA REBAUDENGO - IMPIANTI NON DI SISTEMA
IMPIANTO ANTINCENDIO IDRANTI
PLANIMETRIA LIVELLO -1 - ZONA 3

Ing. R. Crova
 Carlo Rossi & Associati
 Corso di Torino, 300/305 - Milano
 n. 60385

Ing. F. Azzarone
 Carlo Rossi & Associati
 Corso di Torino, 300/305 - Milano
 n. 122871

ELABORATO: **MTL2T1A1D IANDRBT002.3**
 REV. 0 1
 DATA: 30/03/22
 SCALE: 1:100
 DATA: 28/12/22

AGGIORNAMENTI
 REV. 0 1
 DESCRIZIONE: **EMMISSIONE**
 DATA: 30/03/22
 REDATTO: **FAZ**
 CONTROLLO: **FAZ**
 APPROV.: **FAZ**
 VISTO: **REC**

LOTTO 1 CARTELLA 14.5.1 7 MTL2T1A1D IANDRBT002.3
 STAZIONE APPALTANTE
 DIRETTORE DI DIVISIONE INFRASTRUTTURE E MOBILITÀ
 Ing. R. Bertasio
 RESPONSABILE UNICO DEL PROCEDIMENTO
 Ing. A. Strozziere