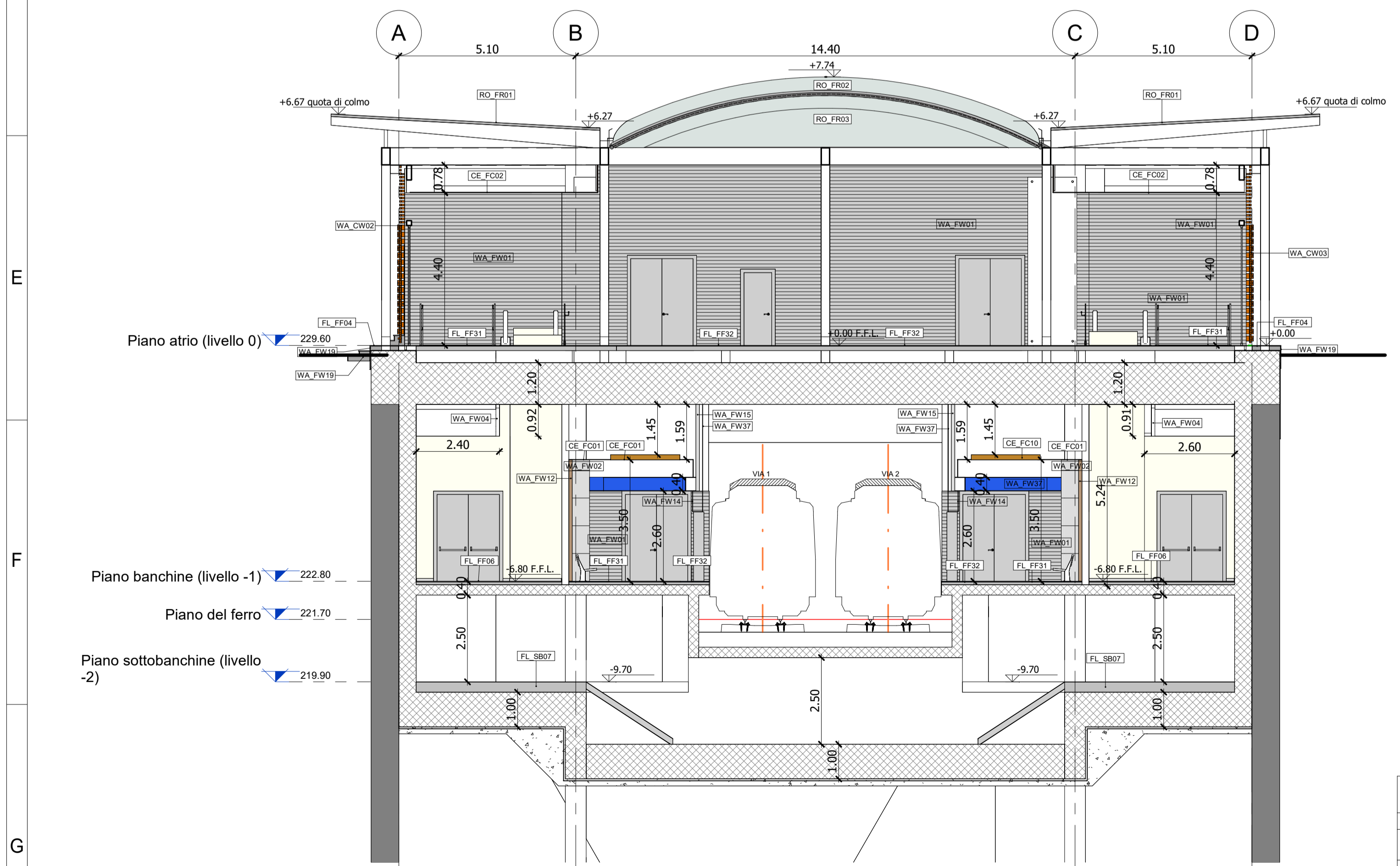
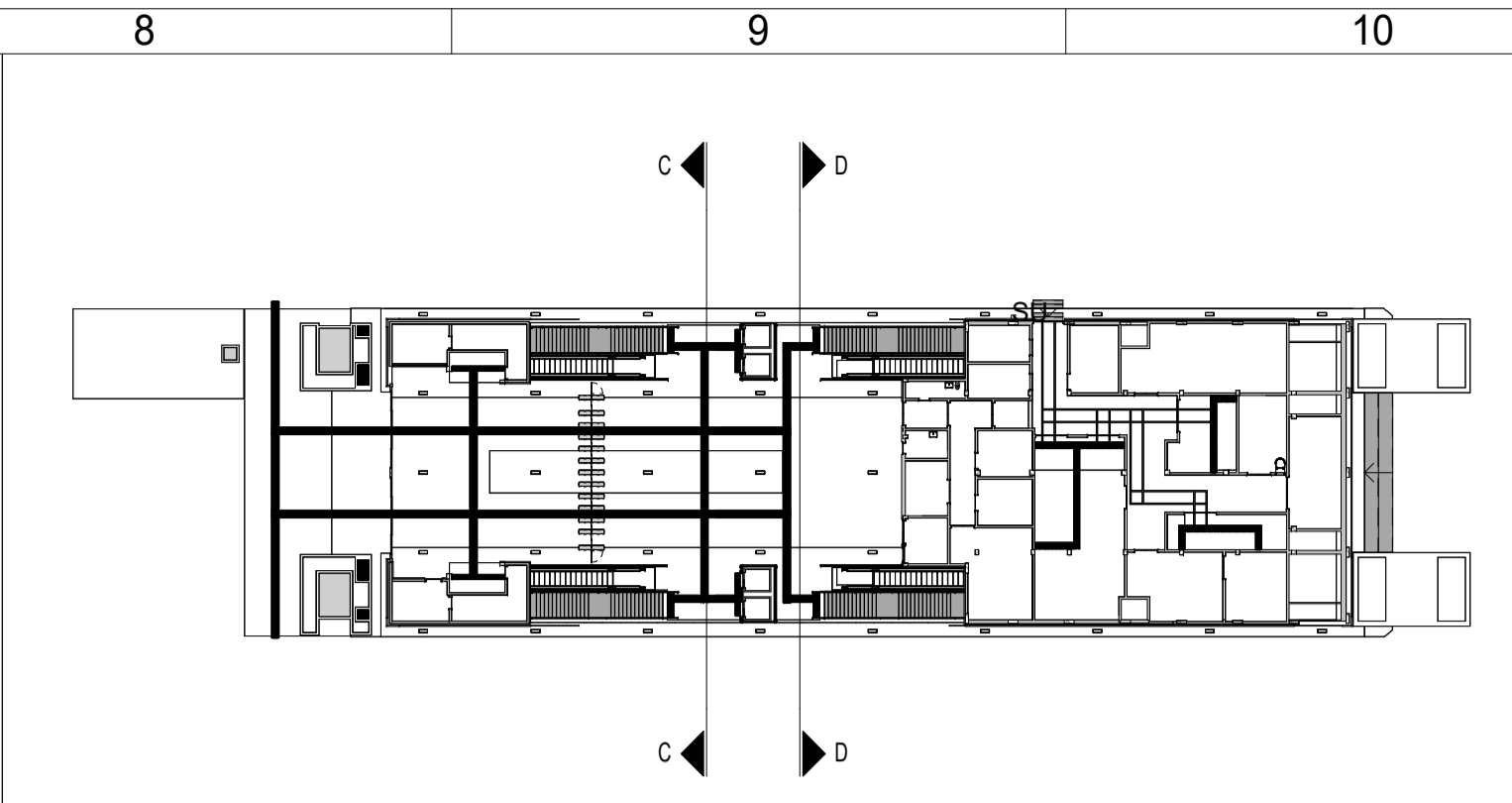


Sezione C-C



Sezione D-D



LEGENDA FINITURA MURI IDROPITTURA

Codifica	Descrizione
WA_FW30	Idropittura lavabile, RAL 9010

LEGENDA TAMPONATURE

Codice Identità	Descrizione	Resistenza al fuoco
WA_IW03	Muratura in blocchi di calcestruzzo, sp. 200 mm	REI120
WA_IW09	Muratura in blocchi di calcestruzzo, sp. 300 mm	REI120

LEGENDA TETTO

Tipo	Codifica	Descrizione	Immagine
T1	RO_FR01	Pannelli solidi in lastre di alluminio curvate	
T2	RO_FR02	Cuscino ETFE	
T3	RO_FR03	Chiusura Cuscino ETFE	

LEGENDA CONTROSOFFITTI

Tipo	Codifica	Descrizione	Immagine
C1	CE_FC01	Cartongesso dipinto	
C2	CE_FC02	Controsoffitti in doghe di legno	
C3	CE_FC15	Pannelli tipo Equitone colore PG443 con sottostruttura in alluminio	
C4	CE_FC10	Doghe metalliche simil legno	

LEGENDA FINITURA FACCIATE

Tipo	Codifica	Descrizione	Immagine
F1	WA_CW02	Rivestimento di facciata in doghe di terracotta	
F2	WA_CW03	Rivestimento di facciata in doghe di terracotta - listello a T	

LEGENDA FINITURA MURI

Tipo	Codifica	Descrizione	Immagine
R1	WA_FW01	Rivestimento in doghe di terracotta grigia 250x1200 mm	
R3	WA_FW37	Rivestimento in pannelli tipo Equitone colore PG443 con sottostruttura in alluminio	
R4	WA_FW04	Pannelli in gessofibra	
R9	WA_FW14	Lamiera verticale scolare banchina, sp. 10 mm	
R10	WA_FW15	Profili verticali accesso treni	
R12	WA_FW12	Pannelli in listelli di legno massiccio tipo MOSO	
X			

LEGENDA PARAPETTI E BALAUSTRATE

Codifica	Descrizione
RA_BR07	Parapetto in vetro stratificato di sicurezza antiscalfatura, con sostegni in acciaio inox satinato, senza corrimano
RA_HR01	Parapetto in vetro stratificato di sicurezza antiscalfatura, con sostegni in acciaio inox satinato, con balaustra

LEGENDA PAVIMENTI

Tipo	Codifica	Descrizione	Immagine
P1	FL_FF31	Terrazzo alla Veneziana Blu Chiaro colore 1	
P2	FL_FF32	Terrazzo alla Veneziana Blu Scuro colore 2	
P3	FL_FF34	Terrazzo alla Veneziana Blu Scuro con inerti riciclati colore 2	
P4	FL_FF04	Pietra di Luserna fiammata, sp. 30 mm	
P7	FL_FF10	Pietra di Luserna fiammata	
P9	FL_FF07	Pavimento in piastrelle di klinker	
P10	FL_SB07	Pavimento in battuto di cemento	

MINISTERO DELLE INFRASTRUTTURE E DELLA MOBILITÀ SOSTENIBILI
STRUTTURA TECNICA DI MISSIONE

Mims
COMUNE DI TORINO

METROPOLITANA AUTOMATICA DI TORINO
LINEA 2 - TRATTA POLITECNICO - REBAUDENGO
PROGETTAZIONE DEFINITIVA
Lotto Costruttivo 1: Rebaudengo - Bologna

PROGETTO DEFINITIVO		INFRA.TO <small>infrastrutture per la mobilità</small>		INFRA TRASPORTI.TO S.r.l.		
DIRETTORE PROGETTAZIONE <small>Responsabile integrazione discipline specialistiche</small>		IL PROGETTISTA				
Ing. R. Crova <small>Ordine degli Ingegneri della Provincia di Torino n. 60385</small>		Arch. F. Bolognesi <small>Ordine degli Architetti della Provincia di Torino n. 4594</small>		OPERE ARCHITETTONICHE DI COMPLETAMENTO STAZIONE SAN GIOVANNI BOSCO SEZIONI TRASVERSALI C-C E D-D		
BIM MANAGER Geom. L. D'Accardi		ELABORATO	REV. int. est.	SCALA	DATA	
		MTL2T1A1D/ARCSSGT007	0 2	1:100	17/10/2023	
AGGIORNAMENTI Fig. 1 di 1						
REV.	DESCRIZIONE	DATA	REDATTO	CONTROL.	APPROV.	VISTO
0	EMMISSIONE	18/01/2022	LTO	DLA	FBO	RCR
1	Emissione finale a seguito di verifica preventiva	28/10/2022	LTO	DLA	FBO	RCR
2	Emissione finale a seguito di verifica preventiva	17/10/2023	LTO	DLA	FBO	RCR

LOTTO 1	CARTELLA	11.1.3	7	MTL2T1A1D	ARCSSGT007
STAZIONE APPALTANTE					
DIRETTORE DI DIVISIONE INFRASTRUTTURE E MOBILITÀ Ing. R. Bertasio					
RESPONSABILE UNICO DEL PROCEDIMENTO Ing. A. Strozzi					