

**MINISTERO
DELLE INFRASTRUTTURE E DELLA MOBILITÀ SOSTENIBILI
STRUTTURA TECNICA DI MISSIONE**



COMUNE DI TORINO



**METROPOLITANA AUTOMATICA DI TORINO
LINEA 2 - TRATTA POLITECNICO - REBAUDENGO
PROGETTAZIONE DEFINITIVA
Lotto Costruttivo 2: Bologna - Politecnico**

PROGETTO DEFINITIVO		 INFRA.TO <i>infrastrutture per la mobilità</i>				INFRATRASPORTI.TO S.r.l.	
DIRETTORE PROGETTAZIONE Responsabile integrazione discipline specialistiche	IL PROGETTISTA						
Ing. R. Crova Ordine degli Ingegneri della Provincia di Torino n. 6038S	Ing. F. Azzarone Ordine degli Ingegneri della Provincia di Torino n. 12287J	IMP. NON DI SISTEMA - STAZIONE POLITECNICO IMPIANTO ELETTRICO E FORZA MOTRICE SCHEMA UNIFILARE E FRONTE QUADRO COMMUTAZIONE UPS - QCOM					
		ELABORATO	REV. int. est.	SCALA	DATA		
BIM MANAGER Geom. L. D'Accardi		MTL2T1A2D IEL SPOK 007	0 1	-	21/04/23		

AGGIORNAMENTI

Fig. 1 di 1

REV.	DESCRIZIONE	DATA	REDATTO	CONTROL.	APPROV.	VISTO
0	EMISSIONE	31/03/22	LBe	AGh	FAz	RCr
1	EMISSIONE FINALE A SEGUITO DI VERIFICA PREVENTIVA	21/04/23	LBe	FAz	FAz	RCr
-	-	-	-	-	-	-
-	-	-	-	-	-	-
-	-	-	-	-	-	-

<table border="1"> <tr> <td>LOTTO 2</td> <td>CARTELLA</td> <td>12.2.13</td> <td>79</td> <td>MTL2T1A2D</td> <td>IELSPOK007</td> </tr> </table>						LOTTO 2	CARTELLA	12.2.13	79	MTL2T1A2D	IELSPOK007	STAZIONE APPALTANTE					
LOTTO 2	CARTELLA	12.2.13	79	MTL2T1A2D	IELSPOK007												
						DIRETTORE DI DIVISIONE INFRASTRUTTURE E MOBILITÀ Ing. R. Bertasio											
						RESPONSABILE UNICO DEL PROCEDIMENTO Ing. A. Strozziro											

1	2	3	4	5	6	7	8	
SIGLA QUADRO: QCOM		DENOMINAZIONE: QUADRO COMMUTAZIONE PER MANUTENZIONE UPS						
A	CARATTERISTICHE ELETTRICHE		CARATTERISTICHE MECCANICHE		CONDIZIONI DI SERVIZIO			
	TENSIONE DI ISOLAMENTO NOMINALE (V)	690	FORMA DI SEGREGAZIONE	2	TEMPERATURA AMBIENTE MAX. (°C)	+40		
	TENSIONE DI FUNZIONAMENTO NOMINALE (V)	400/230	MATERIALE	LAMIERA METALLICA	TEMPERATURA AMBIENTE MEDIA (°C)	-		
	FREQUENZA NOMINALE (Hz)	50	SPESSORI (mm)	-	TEMPERATURA AMBIENTE MINIMA (°C)	-5		
B	SISTEMA ELETTRICO	TN-S	TENUTA MECCANICA	IK10	UMIDITA' RELATIVA MAX (%)	90		
	CORRENTE MASSIMA DI CORTO CIRCUITO PRESUNTA (kA)	10	GRADO DI PROTEZIONE	IP55 SULL'INVOLUCRO ESTERNO	ALTITUDINE S.L.M. (m)	< 1000		
	CORRENTE NOMINALE (SBARRE PRINCIPALI) (A)	-		IP20 ALL'INTERNO DEL QUADRO A PORTE APERTE	PRESSIONE/DEPRESSIONE (kPa)	5		
	CORRENTE NOMINALE AMMISSIBILE DI BREVE DURATA PER 1 SEC. (kA)	-	ACCESSIBILITA' QUADRO	FRONTE <input checked="" type="checkbox"/> RETRO <input type="checkbox"/> LATI <input type="checkbox"/>	RISPONDEZZA ALLE NORME	ITALIANE	CEI EN 61439	
	CORRENTE NOMINALE AMMISSIBILE DI PICCO (kA)	-	AMPLIABILITA' QUADRO	LATO DESTRO <input type="checkbox"/> LATO SINISTRO <input type="checkbox"/>		INTERNAZIONALI	IEC 61439	
	TENSIONE NOMINALE CIRCUITI AUSILIARI (V)	230-24 Vac/dc	INSTALLAZIONE	A PAVIMENTO <input checked="" type="checkbox"/> A PARETE <input type="checkbox"/>	ALTRE			
	TENSIONE DI PROVA A 50 HZ PER 1 MIN. (V)	CIRCUITI DI POT. - CIRCUITI AUSIL. -	PORTA FRONTALE	NESSUNA <input type="checkbox"/> TRASPARENTE <input checked="" type="checkbox"/> CIECA <input type="checkbox"/>	STATO DI FUNZIONAMENTO RAPPRESENTATO LO SCHEMA INDICA COMPONENTI NELLA SEGUENTE POSIZIONE O STATO DI FUNZIONAMENTO: - INTERRUTTORI O CONTATTORI NELLA POSIZIONE DI APERTO (OFF) E INSERITO - SEZIONATORI NELLA POSIZIONE DI APERTO - MOLLE DI CHIUSURA NELLA POSIZIONE DI SCARICHE - CIRCUITI NELLO STATO DI NON ALIMENTATO - RELÈ NELLO STATO DI NON AZIONATO - FUSIBILI NELLO STATO DI NON INTERVENUTO - RELÈ DI PROTEZIONE NELLO STATO DI NON INTERVENUTO			
TENSIONE DI TENUTA AD IMPULSO (kV)	-	CHIUSURA POSTERIORE	PANNELLO CIECO <input checked="" type="checkbox"/> PORTA <input type="checkbox"/>					
DESCRIZIONI PARTICOLARI :		POTENZA	ARRIVI ALTO <input checked="" type="checkbox"/> BASSO <input type="checkbox"/> CAVO					
			PARTENZE ALTO <input checked="" type="checkbox"/> BASSO <input type="checkbox"/> CAVO					
		AUSILIARI	ARRIVI ALTO <input checked="" type="checkbox"/> BASSO <input type="checkbox"/> CAVO					
		PARTENZE ALTO <input checked="" type="checkbox"/> BASSO <input type="checkbox"/> CAVO						
VERNICIATURA		ESTERNO QUADRO RAL 9002						
DIMENSIONI DI INGOMBRO LxPxH (mm)		VEDI FRONTE QUADRO						
MASSA TOTALE (kg)		-						
VENTILAZIONE INTERNA		NATURALE						
ACCESSORI								
ILL. INTERNA <input type="checkbox"/>		PRESA FM <input type="checkbox"/>	ANTICONDENSA <input type="checkbox"/>					
GOLFARI SOLLEVAMENTO <input checked="" type="checkbox"/>		SERRATURA CON CHIAVE <input checked="" type="checkbox"/>						
C	ESEMPIO DI TARGHETTA IDENTIFICATIVA		NOTE GENERALI					
			ABBREVIAZIONI TIPOLOGIA PROTEZIONI: - M = MAGNETICO - T = TERMICO - D = DIFFERENZIALE - IMS = INTERRUTTORE DI MANOVRA - SEZIONATORE - NA = INTERRUTTORE NON AUTOMATICO - PROT. MOT. = INTERRUTTORE PROTEZIONE MOTORE (SALVAMOTORE) - EL (XXX) = INTERRUTTORE CON SGANCIATORE ELETTRONICO XXX = TIPOLOGIA CURVA: - L = LUNGO RITARDO - S = CORTO RITARDO A TEMPORIZZAZIONE REGOLABILE - So = CORTO RITARDO A TEMPORIZZAZIONE FISSA - I = Istantaneo - G = GUASTO A TERRA - MOT = PROTEZIONE MOTORE					
			COMMITTENTE: MINISTERO DELLE INFRASTRUTTURE E DELLA MOBILITA' SOSTENIBILI - STRUTTURA TECNICA DI MISSIONE COMUNE DI TORINO					
			OGGETTO: METROPOLITANA AUTOMATICA DI TORINO LINEA 2-TRATTA POLITECNICO-REBAUDENGO PROGETTAZIONE DEFINITIVA					
			PROGETTISTA: INFRASTRUTTURE.POLITECNICO.IT S.r.l. Corso Novara, 96 - 10152 Torino Tel. +39 011 5592711 e-mail: inftrato@inftrato.it					
			TITOLO: STAZIONE POLITECNICO QUADRO COMMUTAZIONE PER MANUT. UPS QCOM - SCHEMA UNIFILARE					
			Foglio 1 di 11					
			Segue 2					
			F		F		F	
1	2	3	4	5	6	7	8	

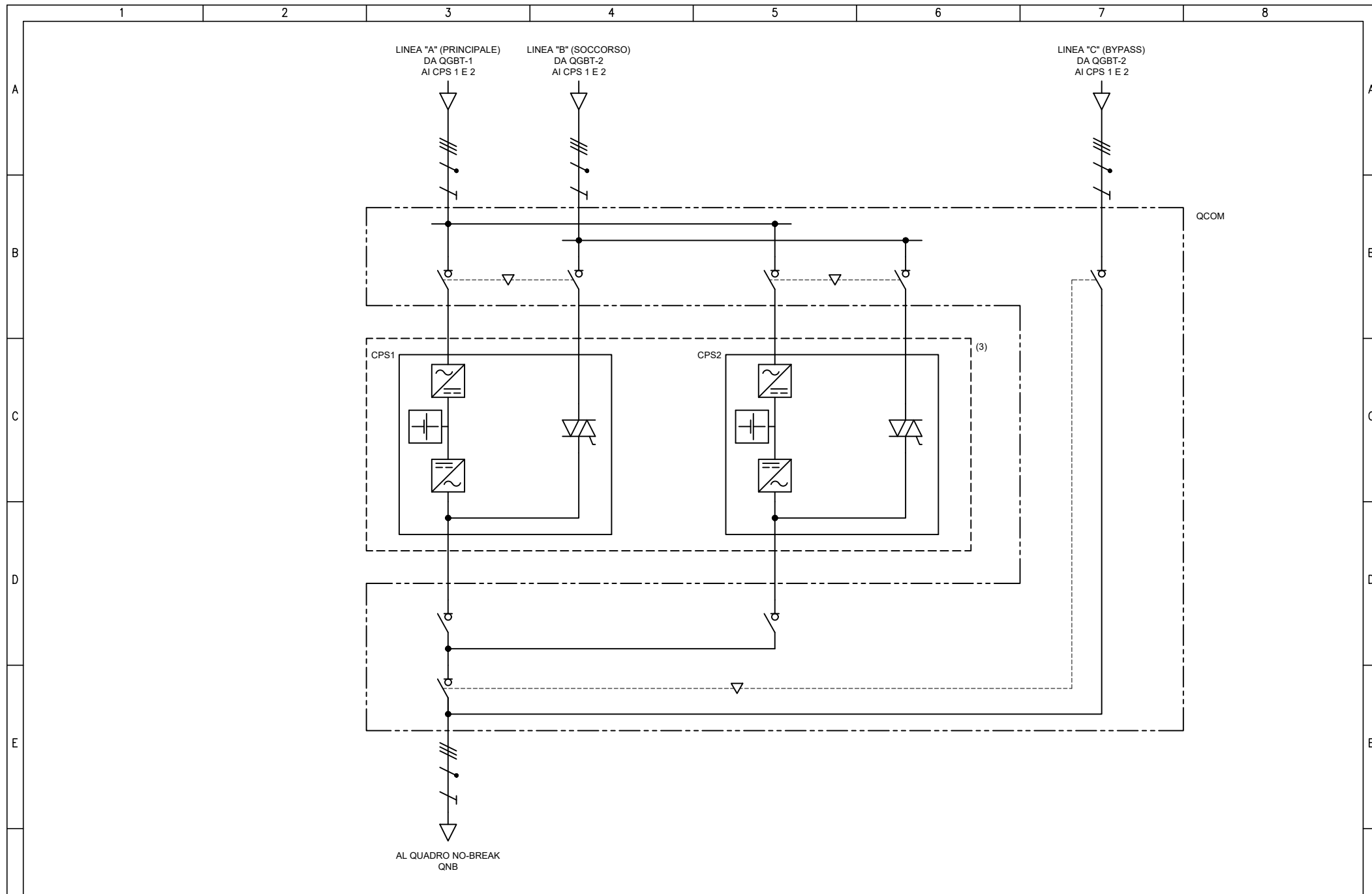
NOTE (VEDI FOGLI SUCCESSIVI)

- (1) SEGNALE/STATO/CONTATTO DA RIPORTARE AL SISTEMA DI SUPERVISIONE (BASE REMOTA I/O - MONITORAGGIO ILLUMINAZIONE)
- (2) COMANDO DA SISTEMA DI SUPERVISIONE (BASE REMOTA I/O - MONITORAGGIO ILLUMINAZIONE)
- (3) APPARECCHIATURA ESTERNA AL QUADRO
- (4) COMMUTAZIONE AUTOMATICA OVVERO COMANDO DA PULSANTE O SELETTORE LOCALE IN QUADRO
- (5) COMANDO DA EVENTUALE TERMOSTATO LOCALE
- (6) COMANDO DA MODULO DI USCITA IMPIANTO IRAI
- (7) COMANDO DA CENTRALINA DEDICATA DI GESTIONE POMPE

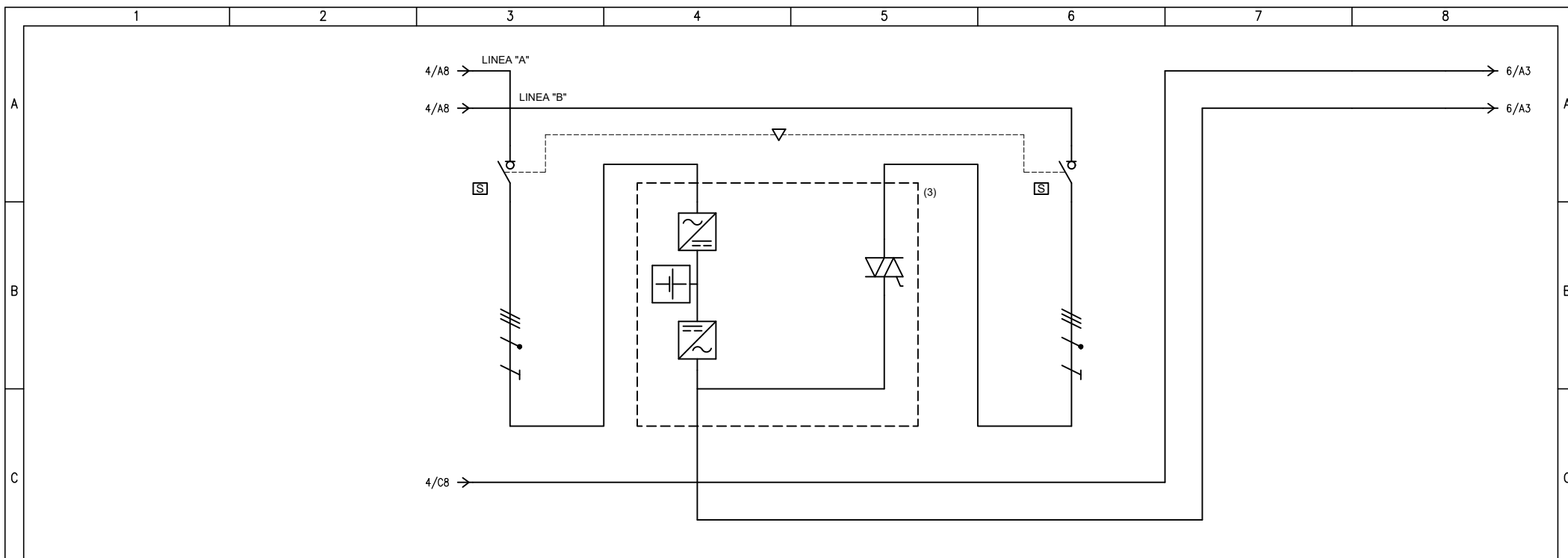
NOTE GENERALI

- TUTTI I CAVI DI POTENZA E DI SEGNALE SARANNO ATTESTATI DIRETTAMENTE SU MORSETTIERA DI APPOGGIO.
- PER I CARICHI DI TIPO MONOFASE LE SIGLE "L1-L2-L3-N" INDICANO LA FASE DI APPARTENENZA. LA SUDDIVISIONE È TALE PER RAGGIUNGERE IL MASSIMO EQUILIBRIO DELLA RETE.
- LE SBARRE (OVE PRESENTI) SARANNO DEL TIPO IN RAME ELETTROLITICO E DIMENSIONATE SULLA BASE DELLA CORRENTE DI CORTO CIRCUITO RIPORTATA NEI DATI DI TARGA DEL QUADRO. LA CORRENTE NOMINALE INOLTRE DEVE RISULTARE NON INFERIORE ALLA CORRENTE NOMINALE DEL DISPOSITIVO DI PROTEZIONE GENERALE DEL QUADRO. A PRESCINDERE DALLA FORMA DI SEGREGAZIONE RICHIESTA, PREVEDERE COMUNQUE LA SEGREGAZIONE DELLE EVENTUALI SBARRE PRINCIPALI DALLE APPARECCHIATURE/MORSETTIERE.
- LE CARATTERISTICHE DELLA PROTEZIONE RELATIVA AGLI SPD DOVRANNO ESSERE VERIFICATE IN BASE ALLE INDICAZIONI DEL COSTRUTTORE DEGLI STESSI
- IL LIMITE SULLA CADUTA DI TENSIONE, AI SENSI DELLA NORMA CEI 64-8, PER LE UTENZE TERMINALI È FISSATO AD UN VALORE PARI AL 4%
- LE TARATURE DEGLI INTERRUTTORI RIPORTATE NEI FOGLI SUCCESSIVI DOVRANNO ESSERE VERIFICATE IN FASE DI REALIZZAZIONE. SARÀ A CURA DELL'APPALTATORE LA VERIFICA DEL COORDINAMENTO DELLE STESSE CON LE PROTEZIONI A MONTE (ES. MT) E LE EVENTUALI MODIFICHE DEI SETTINGS.
- CON RIFERIMENTO AGLI INTERRUTTORI SCATOLATI, QUALORA LO SGANCIATORE LO CONSENTA, PREVEDERE LA REGOLAZIONE DEL NEUTRO AL 50%.
- QUALORA NEL QUADRO SIANO PREVISTE PIÙ ALIMENTAZIONI DA ALTRI QUADRI ELETTRICI, DOVRÀ ESSERE SEGNALATA LA NECESSITA' DI MESSA FUORI SERVIZIO DELLE LINEE A MONTE PRIMA DI EFFETTUARE INTERVENTI SULLE PARTI IN TENSIONE.
- IL POTERE DI INTERRUZIONE INDICATO NEGLI SCHEMI SI RIFERISCE AL POTERE DI INTERRUZIONE NOMINALE ESTREMO (I_{cu} SECONDO CEI EN 60947-2) ALLA CORRISPONDENTE TENSIONE NOMINALE DI IMPIEGO DELL'UTENZA.
- LA CURVA DI INTERVENTO DEGLI INTERRUTTORI E' DEDUCIBILE DAL VALORE DELLA SOGLIA MAGNETICA (I_m) INDICATO NEGLI SCHEMI IN ACCORDO AI SEGUENTI VALORI: $I_m=5I_n$ (curva B), $I_m=10I_n$ (curva C), $I_m=14+20I_n$ (curva D).

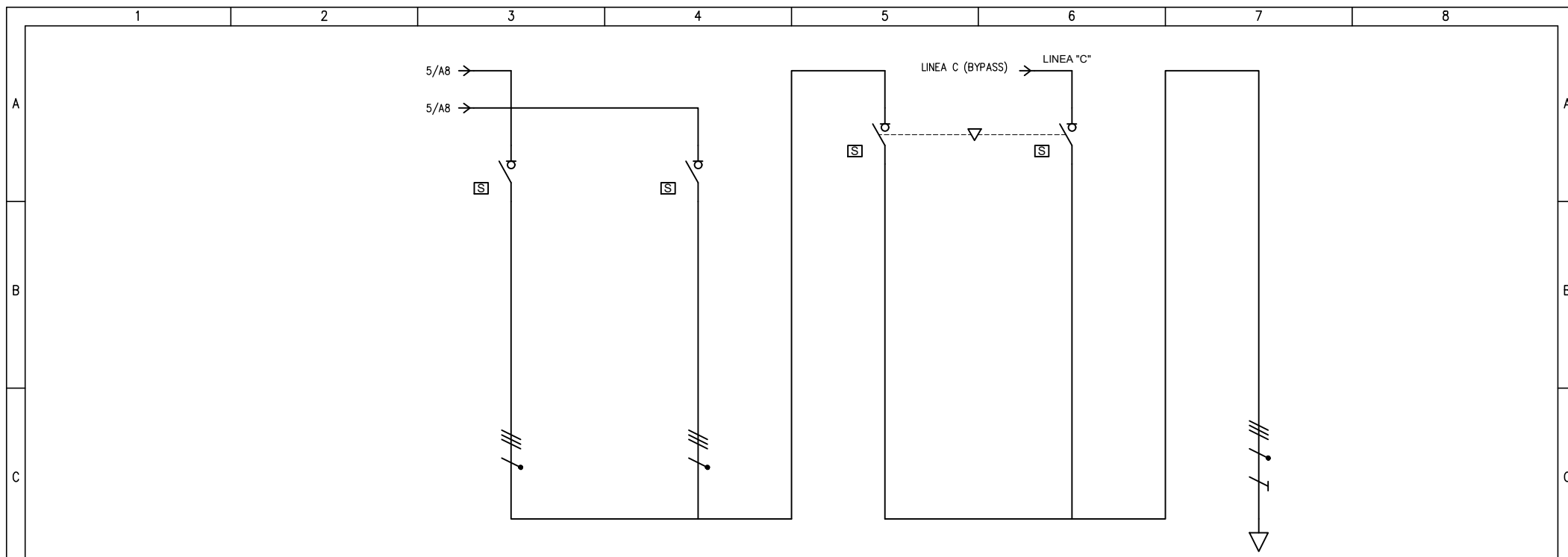
F	Committente MINISTERO DELLE INFRASTRUTTURE E DELLA MOBILITA' SOSTENIBILI - STRUTTURA TECNICA DI MISSIONE COMUNE DI TORINO	Oggetto METROPOLITANA AUTOMATICA DI TORINO LINEA 2-TRATTA POLITECNICO-REBAUDENGO PROGETTAZIONE DEFINITIVA	Progettista INFRASTRASPORTI.TO S.r.l. Corso Novara, 96 - 10152 Torino Tel. +39 011 5592711 e-mail: infrato@infrato.it	Titolo STAZIONE POLITECNICO QUADRO COMMUTAZIONE PER MANUT. UPS QCOM - SCHEMA UNIFILARE	Foglio 2 di 11 Segue 3	F	
1	2	3	4	5	6	7	8



Committente MINISTERO DELLE INFRASTRUTTURE E DELLA MOBILITA' SOSTENIBILI - STRUTTURA TECNICA DI MISSIONE COMUNE DI TORINO	Oggetto METROPOLITANA AUTOMATICA DI TORINO LINEA 2-TRATTA POLITECNICO-REBAUDENGO PROGETTAZIONE DEFINITIVA	Progettista INFRATRASPORTI.TO S.r.l. Corso Novara, 96 - 10152 Torino Tel. +39 011 5592711 e-mail: infrato@infrato.it	Titolo STAZIONE POLITECNICO QUADRO COMMUTAZIONE PER MANUT. UPS QCOM - SCHEMA UNIFILARE	Foglio 3 di 11 Segue 4
--	--	---	---	---------------------------

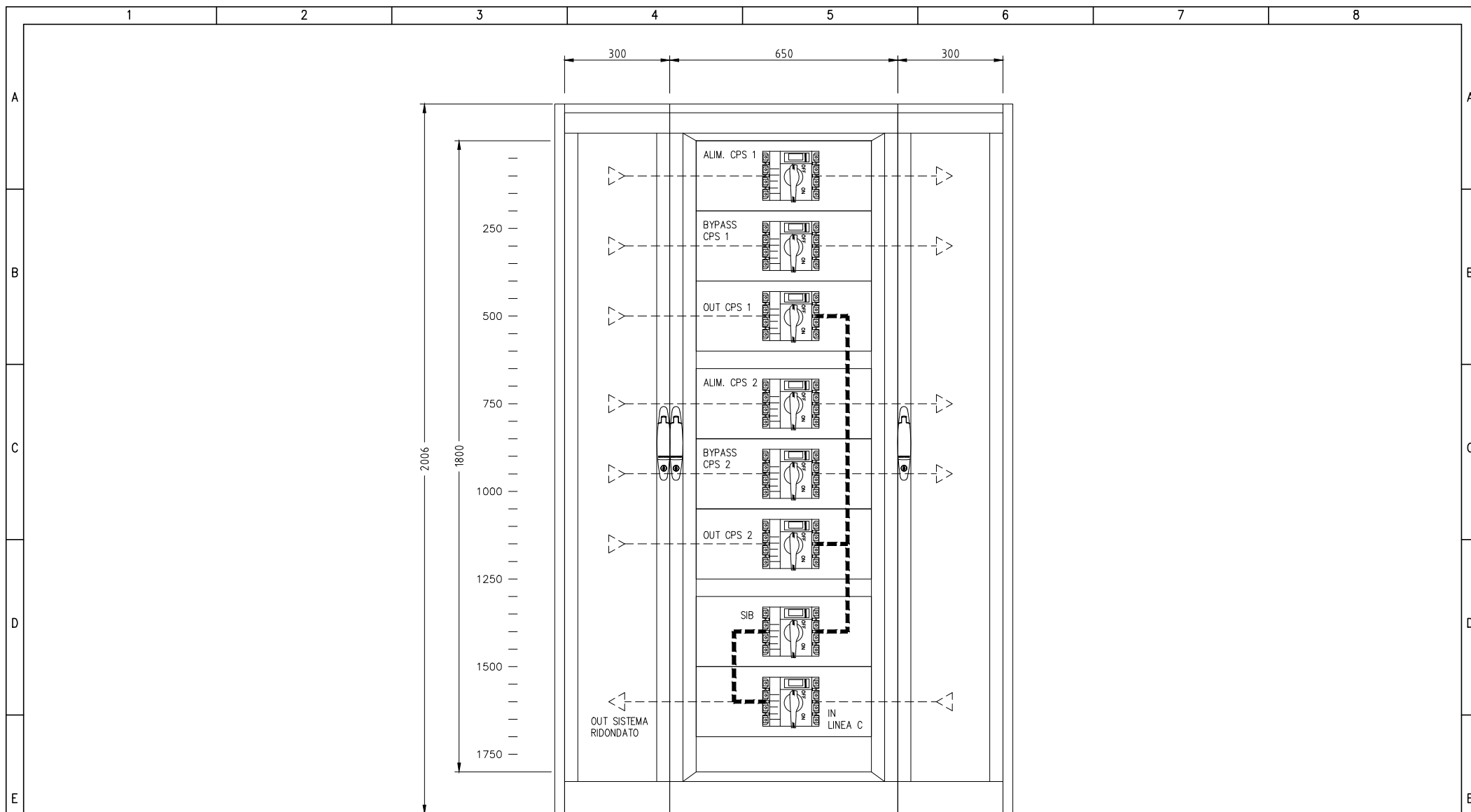


D	UTENZA	DENOMINAZIONE		MIB2		USCITA CPS2		BYPASS CPS2		BIB2					
		SIGLA		COM-04		COM-08		CPS2		COM-06					
		TIPO		TN-S		TN-S		TN-S		TN-S					
		POTENZA	kW	lb	A										
	COEF. CONTEMP.	COS φ		1	0.9	1	0.9	1	0.9	1	0.9				
E	INTERRUTTORE O SEZIONATORE	COSTRUTTORE		SCHNEIDER ELECTRIC				SCHNEIDER ELECTRIC							
		TIPO		Compact INS160				Compact INS160							
		N.POLI	In	A	4	160					4	160			
		Ith	A	Idn	A										
	I _m (o curva)	A	Pdi	kA											
F	FUSIBILE	TIPO													
		CALIBRO		A											
		CONTATTORE	TIPO												
			In	A	Pn	kW									
F	RELE' TERMICO	TIPO													
		TARATURA		A											
		LINEA DI POTENZA	TIPO CAVO		FTG18M16 0,6/1 kV		FTG18M16 0,6/1 kV		FTG18M16 0,6/1 kV						
			FORMAZIONE		3x(1x95)+1x50+1G50		3x(1x95)+1x50+1G50		3x(1x95)+1x50+1G50						
LUNGHEZZA			m		20		20		20						
Iz			A		196.8		196.8		196.8						
	C.d.T. a lb	%	C.d.T. totale a lb	%											
	Zk	mΩ	Zs	mΩ	54.2	144.4									
	I _{kv} max a valle	kA	I _{k1} fase/terra	kA	4.71	1.76									
	NUMERAZIONE MORSETTIERA														
F	Committente	MINISTERO DELLE INFRASTRUTTURE E DELLA MOBILITA' SOSTENIBILI - STRUTTURA TECNICA DI MISSIONE COMUNE DI TORINO		Oggetto		METROPOLITANA AUTOMATICA DI TORINO LINEA 2-TRATTA POLITECNICO-REBAUDENGO PROGETTAZIONE DEFINITIVA		Progettista		INFRASTRUTTURE PER LA MOBILITA'		Titolo		STAZIONE POLITECNICO QUADRO COMMUTAZIONE PER MANUT. UPS QCOM - SCHEMA UNIFILARE	
								INFRA.TO		infrastrutture per la mobilità		Foglio		5 di 11	
												Segue		6	



D	UTENZA	DENOMINAZIONE		Ext. UOB1		Ext. UOB2		SIB		ARRIVO LINEA C (BYPASS) Ext. MBB		USCITA CPS1 E 2			
		SIGLA		COM-09		COM-10		COM-11		COM-02		COM-12			
		TIPO		TN-S		TN-S		TN-S		TN-S		TN-S			
		POTENZA	kW	lb	A	57.8	94.5			57.8	94.5			57.8	94.5
	COEF. CONTEMP.	COS φ		1	0.9	1	0.9	1	0.9	1	0.9	1	0.9		
E	INTERRUTTORE O SEZIONATORE	COSTRUTTORE		SCHNEIDER ELECTRIC		SCHNEIDER ELECTRIC		SCHNEIDER ELECTRIC		SCHNEIDER ELECTRIC					
		TIPO		Compact INS160		Compact INS160		Compact INS160		Compact INS160					
		N.POLI		In	A	4	160	4	160	4	160	4	160		
		Ith	A	Idn	A										
	Im (o curva)	A	Pdi	kA											
E	FUSIBILE	TIPO													
		CALIBRO		A											
	CONTATTORE	TIPO													
E	RELE' TERMICO	In		A	Pn	kW									
		TIPO													
F	LINEA DI POTENZA	TIPO CAVO										FTG18M16 0,6/1 kV			
		FORMAZIONE										3x(1x95)+1x50+1G50			
		LUNGHEZZA		m								20			
		Iz		A								196.8			
		C.d.T. a lb	%	C.d.T. totale a lb	%		0.204		0.204		0.204		0.204	0.407	
Zk	mΩ	Zs	mΩ	58.6	156.4	58.6	156.4	58.6	156.4		62.9	168.4			
Ikv max a valle	kA	Ik1 fase/terra	kA	4.35	1.62	4.35		4.35	1.62		4.05	1.51			
	NUMERAZIONE MORSETTIERA														

F	Committente MINISTERO DELLE INFRASTRUTTURE E DELLA MOBILITA' SOSTENIBILI - STRUTTURA TECNICA DI MISSIONE COMUNE DI TORINO		Oggetto METROPOLITANA AUTOMATICA DI TORINO LINEA 2-TRATTA POLITECNICO-REBAUDENGO PROGETTAZIONE DEFINITIVA		Progettista INFRASTRUTTURE PER LA MOBILITA' INFRASTRUTTURE.TO S.r.l. Corso Novara, 96 - 10152 Torino Tel. +39 011 5592711 e-mail: infrato@infrato.it		Titolo STAZIONE POLITECNICO QUADRO COMMUTAZIONE PER MANUT. UPS QCOM - SCHEMA UNIFILARE		Foglio 6 di 11	
									Segue 7	



NOTA:

- IL FRONTE QUADRO RAPPRESENTATO NEL PRESENTE DOCUMENTO È DA RITENERSI INDICATIVO NELLE DIMENSIONI E NELLA DISPOSIZIONE DELLE APPARECCHIATURE PRINCIPALI. LO SPAZIO PER LE ALTRE APPARECCHIATURE AUSILIARIE (PROTEZIONI, STRUMENTAZIONI DI MISURA, ECC...), POTRÀ ESSERE RICAVATO SU PANNELLI FRONTALI O VANI INTERNI. LA STRUTTURA E LE DIMENSIONI DEFINITIVE DEL QUADRO, NONCHÈ LA DISPOSIZIONE DELLE APPARECCHIATURE DOVRANNO ESSERE SOTTOPOSTE AD APPROVAZIONE DELLA D.L. E DELLA COMMITTENZA PRIMA DELLA REALIZZAZIONE DEL QUADRO STESSO.

2006
400
1300
Quote espresse
in millimetri

<p>Committente MINISTERO DELLE INFRASTRUTTURE E DELLA MOBILITA' SOSTENIBILI - STRUTTURA TECNICA DI MISSIONE COMUNE DI TORINO</p>	<p>Oggetto METROPOLITANA AUTOMATICA DI TORINO LINEA 2-TRATTA POLITECNICO-REBAUDENGO PROGETTAZIONE DEFINITIVA</p>	<p>Progettista INFRATRASPORTI.TO S.r.l. Corso Novara, 96 - 10152 Torino Tel. +39 011 5592711 e-mail: infrato@infrato.it</p>	<p>Titolo STAZIONE POLITECNICO QUADRO COMMUTAZIONE PER MANUT. UPS QCOM - SCHEMA UNIFILARE</p>	<p>Foglio 7 di 11 Segue 8</p>
--	--	---	---	-----------------------------------

	1	2	3	4	5	6	7	8
A		CONDUTTORE DI FASE		RESISTORE		SEZIONATORE		CONTATTORE (CONTATTO DI CHIUSURA)
		CONDUTTORE NEUTRO		INDUTTORE, BOBINA, AVVOLGIMENTO		SEZIONATORE CON FUSIBILE INCORPORATO		CONTATTORE AD APERTURA AUTOMATICA (ASSOCIATO AD UN RELE' DI PROTEZIONE)
		CONDUTTORE DI PROTEZIONE (PE)		ELEMENTO RISCALDANTE		SEZIONATORE A COMANDO MANUALE, CON DISPOSITIVO DI BLOCCO		CONTATTORE (CONTATTO DI APERTURA)
B		CONDUTTORE DI NEUTRO AVENTE ANCHE FUNZIONE DI CONDUTTORE DI PROTEZIONE		CONDENSATORE (SEGNO GRAFICO GENERALE)		SEZIONATORE A DUE VIE, TRE POSIZIONI, CON POSIZIONE CENTRALE DI APERTURA		CONTATTORE AD APERTURA AUTOMATICA CON FUSIBILE, FUNZIONANTE PER EFFETTO TERMICO
		CONNESSIONE DI CONDUTTORI		TERRA (SEGNO GRAFICO GENERALE)		SEZIONATORE A DUE VIE, TRE POSIZIONI, CON POSIZIONE CENTRALE DI APERTURA (E MESSA A TERRA)		
C		TERMINALE O MORSETTO		MASSA (TELAIO)		INTERRUTTORE DI MANOVRA SEZIONATORE		
		CONNESSIONE A T		TERRA DI PROTEZIONE		INTERRUTTORE DI MANOVRA SEZIONATORE CON FUSIBILE INCORPORATO		
		CONDUTTURA IN SBARRA PROTETTA		EQUIPOTENZIALITÀ		INTERRUTTORE DI MANOVRA SEZIONATORE A DUE VIE, TRE POSIZIONI, CON POSIZIONE CENTRALE DI APERTURA (E MESSA A TERRA)		
D		GIUNZIONE DI CONDUTTORE		FUSIBILE SEGNO GENERALE				
		PRESA A SPINA (MASCHIO E FEMMINA)		FUSIBILE CON PERCUSSORE				
E				FUSIBILE CON PERCUSSORE E CON CIRCUITO DI SEGNALAZIONE SEPARATO				
				SCARICATORE				
F	Committente MINISTERO DELLE INFRASTRUTTURE E DELLA MOBILITA' SOSTENIBILI - STRUTTURA TECNICA DI MISSIONE COMUNE DI TORINO		Oggetto METROPOLITANA AUTOMATICA DI TORINO LINEA 2-TRATTA POLITECNICO-REBAUDENGO PROGETTAZIONE DEFINITIVA		Progettista INFRASTRUTTURE.TO S.r.l. Corso Novara, 96 - 10152 Torino Tel. +39 011 5592711 e-mail: inftrato@inftrato.it		Titolo STAZIONE POLITECNICO QUADRO COMMUTAZIONE PER MANUT. UPS QCOM - SCHEMA UNIFILARE	
							Foglio	8 di 11
							Segue	9

	1	2	3	4	5	6	7	8
A		INTERRUTTORE (DI POTENZA)		RELÈ DI PROTEZIONE CON INDICAZIONE DELLE FUNZIONI ABILITATE SECONDO CODICI ANSI	 	INDICAZIONE TIPO INTERRUTTORE: (M) MODULARE (S) SCATOLATO (A) APERTO (M+) MODULARE AD ALTE PRESTAZIONI (NEL CASO DI INTERRUTTORE, DOTATO DI POTERE DI INTERRUZIONE MAGGIORATO E CON CARATTERISTICHE TALI DA CONSENTIRE IL RAGGIUNGIMENTO DI UN MAGGIOR LIMITE DI SELETTIVITÀ CON GLI INTERRUTTORI A VALLE)		
		INTERRUTTORE DI MANOVRA CON FUSIBILE INCORPORATO		RELÈ TERMICO				
B		INTERRUTTORE DI POTENZA AD APERTURA AUTOMATICA		RELÈ MAGNETICO	 	INDICAZIONE DIFFERENZIALE DI TIPO AC (G) GENERALE (S) SELETTIVO (R) RITARDATO		LAMPADA DI SEGNALEZIONE LAMPEGGIANTE
		INTERRUTTORE DI POTENZA AD APERTURA AUTOMATICA, TERMICO		RELÈ A CORRENTE DIFFERENZIALE				LAMPADA A CROCE DI SEGNALEZIONE STATO INTERRUTTORE
C		INTERRUTTORE DI POTENZA AD APERTURA AUTOMATICA, MAGNETICO		RELÈ DI MASSIMA CORRENTE (LUNGO RITARDO)	 	INDICAZIONE DIFFERENZIALE DI TIPO A (G) GENERALE (S) SELETTIVO (R) RITARDATO		DIODO
		INTERRUTTORE DI POTENZA AD APERTURA AUTOMATICA, MAGNETOTERMICO		RELÈ DI MASSIMA CORRENTE (CORTO RITARDO)				DIODO EMETTITORE DI LUCE (LED)
D		INTERRUTTORE DI POTENZA AD APERTURA AUTOMATICA, MAGNETOTERMICO DIFFERENZIALE		RELÈ DI GUASTO A TERRA	 	INDICAZIONE DIFFERENZIALE DI TIPO B (G) GENERALE (S) SELETTIVO (R) RITARDATO		BOBINA DI COMANDO (SIMBOLO GENERALE)
		INTERRUTTORE DI POTENZA AD APERTURA AUTOMATICA, FUNZIONANTE PER CORRENTE DIFFERENZIALE		SGANCIATORE DI PROTEZIONE ELETTRONICO CON UNITA' DI MISURA E DIALOGO				BOBINA DI COMANDO (BA O YO) DI APERTURA (BC O YC) DI CHIUSURA (YU0) A MANCANZA TENSIONE
E		INTERRUTTORE PER PROTEZIONE MOTORI (SALVAMOTORE)	 	COM: MODULO DI INTERFACCIA PER SISTEMA DI SUPERVISIONE SEL: MODULO DI SELETTIVITA' LOGICA	 	INDICAZIONE DIFFERENZIALE DI TIPO F (G) GENERALE (S) SELETTIVO (R) RITARDATO		BOBINA DI COMANDO DI UN RELE' CON RITARDO ALLA RICADUTA
		DISPOSITIVO AUSILIARIO DI RIARMO AUTOMATICO	 	CONTATTI AUSILIARI PER DISPOSITIVI: (I/E) INSERITO/ESTRATTO (A/C) APERTO/CHIUSO (SR) SCATTATO RELÈ (M) STATO MOLLE				BOBINA DI COMANDO DI UN RELE' CON RITARDO ALL'ATTRAZIONE
E		RELE' DI CONTROLLO ISOLAMENTO (POLO A TERRA)				LAMPADA: (RD) ROSSO (GN) VERDE (YE) GIALLO (BL) BLU (WH) BIANCO (OG) ARANCIONE		BOBINA DI COMANDO DI UN RELE' AD IMPULSI
F	Committente MINISTERO DELLE INFRASTRUTTURE E DELLA MOBILITA' SOSTENIBILI - STRUTTURA TECNICA DI MISSIONE COMUNE DI TORINO		Oggetto METROPOLITANA AUTOMATICA DI TORINO LINEA 2-TRATTA POLITECNICO-REBAUDENGO PROGETTAZIONE DEFINITIVA	Progettista INFRASTRUTTURE.TO S.r.l. Corso Novara, 96 - 10152 Torino Tel. +39 011 5592711 e-mail: infrato@infrato.it	Titolo STAZIONE POLITECNICO QUADRO COMMUTAZIONE PER MANUT. UPS QCOM - SCHEMA UNIFILARE	Foglio 9 di 11 Segue 10		

	1	2	3	4	5	6	7	8
A		CONTATTO DI CHIUSURA (APERTO A RIPOSO)		MOVIMENTO RITARDATO		SELETTORE A PIÙ POSIZIONI		STRUMENTO REGISTRATORE (ADIREZIONALE O DIREZIONALE) (X=GRANDEZZA MISURATA, ES. KWh POTENZE ATTIVA)
		CONTATTO DI APERTURA (CHIUSO A RIPOSO)		COMANDO MECCANICO MANUALE		OROLOGIO SEGNO GRAFICO GENERALE		
B		CONTATTO DI SCAMBIO CON INTERRUZIONE MOMENTANEA		COMANDO A PULSANTE		CREPUSCOLARE		STRUMENTO INDICATORE (X=GRANDEZZA MISURATA, ES. V TENSIONE)
		CONTATTO A DUE VIE A TRE POSIZIONI, CON POSIZIONE CENTRALE DI APERTURA		COMANDO CON TIRANTE		SENSORE DI PRESSIONE A SERVIZIO DELLA CELLA (X) DELLO SCOMPARTO (N)		STRUMENTO DI MISURA (MULTIMETRO O ALTRO DISPOSITIVO)
C		CONTATTO DI POSIZIONE DI CHIUSURA (FINE CORSA)		COMANDO ROTATIVO		BATTERIA DI ACCUMULATORI O DI PILE		CONTAORE
		CONTATTO DI POSIZIONE DI APERTURA (FINE CORSA)		COMANDO DI EMERGENZA CON PULSANTE A FUNGO		DIVISORE CAPACITIVO PER SEGNALAZIONE PRESENZA TENSIONE		TRASFORMATORE DI CORRENTE "TA"
		CONTATTO SENSIBILE ALLA TEMPERATURA		COMANDO A CHIAVE		MOTORE PER COMANDO INTERRUPTORE		TRASFORMATORE DI CORRENTE A 2 AVVOLGIMENTI SECONDARI, CIASCUNO SU PROPRIO CIRCUITO MAGNETICO
D		CONTATTO DI RELE' TERMICO		COMANDO A CAMMA		BLOCCO A CHIAVE: (1) GENERIC (2) CON INDICAZIONE CHIAVE LIBERA A DISPOSITIVO APERTO/ESTRATTO (3) CON INDICAZIONE CHIAVE LIBERA A DISPOSITIVO CHIUSO		TRASFORMATORE DI CORRENTE A 2 AVVOLGIMENTI SECONDARI, SU CIRCUITO MAGNETICO COMUNE
		COMMUTATORE A DUE VIE A TRE POSIZIONI, CON POSIZIONE CENTRALE DI APERTURA		COMANDO DA DISPOSITIVO ELETTROMAGNETICO				TRASFORMATORE DI CORRENTE TOROIDALE
E				COMANDO DA DISPOSITIVO TERMICO		DISPOSITIVO DI MANOVRA E COMANDO DI TIPO ESTRAIBILE		CARRELLO DI MESSA A TERRA SBARRE MT SENZA POTERE DI CHIUSURA
						DISPOSITIVO DI MANOVRA E COMANDO DI TIPO RIMOVIBILE		
							INTERBLOCCO MECCANICO FRA DISPOSITIVI (SALVO DIVERSA INDICAZIONE)	
F	Committente MINISTERO DELLE INFRASTRUTTURE E DELLA MOBILITA' SOSTENIBILI - STRUTTURA TECNICA DI MISSIONE COMUNE DI TORINO		Oggetto METROPOLITANA AUTOMATICA DI TORINO LINEA 2-TRATTA POLITECNICO-REBAUDENGO PROGETTAZIONE DEFINITIVA		Progettista INFRATRASPORTI.TO S.r.l. <small>infrastrutture per la mobilità</small> Corso Novara, 96 - 10152 Torino Tel. +39 011 5592711 e-mail: infrato@infrato.it		Titolo STAZIONE POLITECNICO QUADRO COMMUTAZIONE PER MANUT. UPS QCOM - SCHEMA UNIFILARE	
	1	2	3	4	5	6	7	8
							Foglio 10 di 11	
							Segue 11	

