

**MINISTERO
DELLE INFRASTRUTTURE E DELLA MOBILITÀ SOSTENIBILI
STRUTTURA TECNICA DI MISSIONE**



COMUNE DI TORINO



**METROPOLITANA AUTOMATICA DI TORINO
LINEA 2 - TRATTA POLITECNICO - REBAUDENGO
PROGETTAZIONE DEFINITIVA
Lotto Costruttivo 1: Rebaudengo - Bologna**

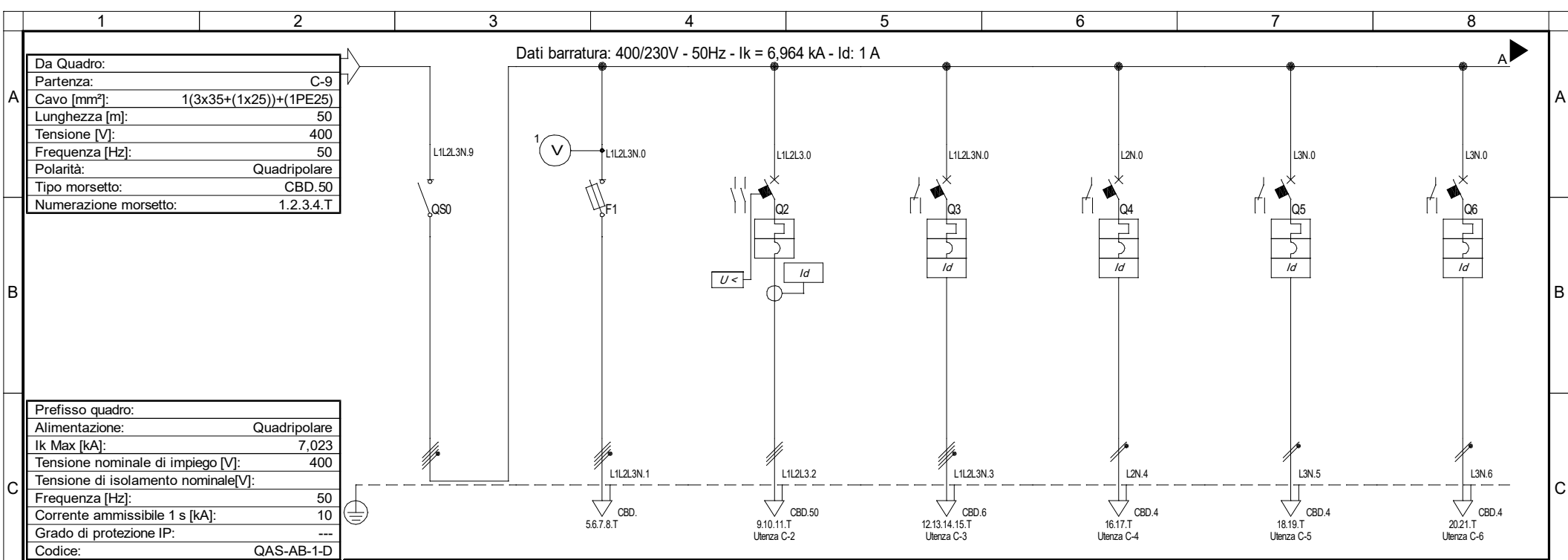
PROGETTO DEFINITIVO		INFRA.TO <small>infrastrutture per la mobilità</small>						INFRATRASPORTI.TO S.r.l.	
DIRETTORE PROGETTAZIONE <small>Responsabile integrazione discipline specialistiche</small>	IL PROGETTISTA								
Ing. R. Crova <small>Ordine degli Ingegneri della Provincia di Torino n. 6038S</small>	Ing. F. Azzarone <small>Ordine degli Ingegneri della Provincia di Torino n. 12287J</small>	IMPIANTI NON DI SISTEMA - STAZIONE GIULIO CESARE IMPIANTO ELETTRICO E FORZA MOTRICE SCHEMA UNIFILARE E FRONTE QUADRO TIPOLOGICO ASCENSORI - QASC							
		ELABORATO			REV. <small>int. est.</small>		SCALA	DATA	
BIM MANAGER Geom. L. D'Accardi		MTL2T1A1DIEL SGCK 023			0	0	/	31/03/2022	

AGGIORNAMENTI

Fg. 1 di 13

REV.	DESCRIZIONE	DATA	REDATTO	CONTROL.	APPROV.	VISTO
0	EMISSIONE	31/03/22	GSC	AGH	FAZ	RCR
-	-	-	-	-	-	-
-	-	-	-	-	-	-
-	-	-	-	-	-	-
-	-	-	-	-	-	-

<table border="1" style="width: 100%; border-collapse: collapse;"> <tr> <td style="width: 10%;">LOTTO 1</td> <td style="width: 10%;">CARTELLA</td> <td style="width: 5%;">12.2.2</td> <td style="width: 5%;">79</td> <td style="width: 20%;">MTL2T1A1D</td> <td style="width: 20%;">IELSGCK023</td> </tr> </table>						LOTTO 1	CARTELLA	12.2.2	79	MTL2T1A1D	IELSGCK023	STAZIONE APPALTANTE				
LOTTO 1	CARTELLA	12.2.2	79	MTL2T1A1D	IELSGCK023											
						DIRETTORE DI DIVISIONE INFRASTRUTTURE E MOBILITÀ Ing. R. Bertasio										
						RESPONSABILE UNICO DEL PROCEDIMENTO Ing. A. Strozzi										



Da Quadro:

Partenza:	C-9
Cavo [mm²]:	1(3x35+(1x25))+(1PE25)
Lunghezza [m]:	50
Tensione [V]:	400
Frequenza [Hz]:	50
Polarità:	Quadripolare
Tipo morsetto:	CBD.50
Numerazione morsetto:	1.2.3.4.T

Prefisso quadro:

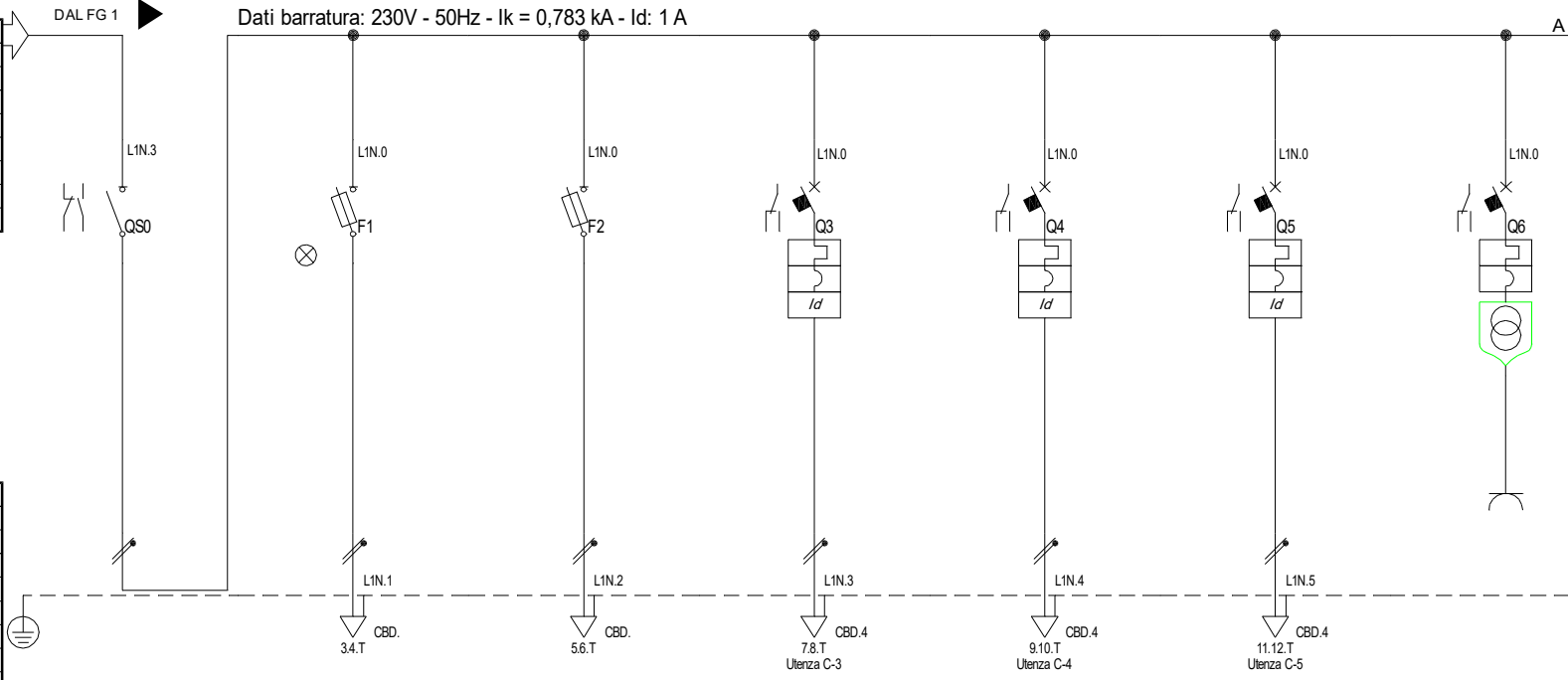
Allimentazione:	Quadripolare
Ik Max [kA]:	7,023
Tensione nominale di impiego [V]:	400
Tensione di isolamento nominale[V]:	
Frequenza [Hz]:	50
Corrente ammissibile 1 s [kA]:	10
Grado di protezione IP:	---
Codice:	QAS-AB-1-D

Sigla utenza	C-0	C-1	C-2	C-3	C-4	C-5	C-6	
Descrizione	SEZIONATORE GENERALE NORMALE	VOLTMETRO	MACCHINA ASCENSORE	GRUPPO PRESE	VENTILATORE LOCALE MACCHINA	VENTILATORE VANO CORSA ASC.	LUCE D'ACCENTO VANO CORSA	
POTENZA CONTEMPORANEA [kW]	15	0	15	0	0	0	0,2	
CORRENTE (Ib) [A]	25	0	24	0	0	0	0,912	
CosFi	0,901	---	0,9	---	---	---	0,95	
COEFF. DI CONTEMPORANEITA' [%]	100	100	100	100	100	100	100	
SCHEMA FUNZIONALE								
PROTEZIONE	MARCA							
	MODELLO							
	ESECUZIONE	Esecuzione Fissa	Esecuzione Fissa	Esecuzione Fissa	Esecuzione Fissa	Esecuzione Fissa	Esecuzione Fissa	
	TIPOLOGIA	Sezionatore	Fusibile	MagnetoTermicoDiff.	MagnetoTermicoDiff.	MagnetoTermicoDiff.	MagnetoTermicoDiff.	
	In max/min/Reg. [A]	--- / 100	--- / 4	100/70 / 100	--- / 16	--- / 10	--- / 10	--- / 10
	Im max/min/Reg. [A]	---/---	---/9	1.000/500/500	---/160	---/100	---/100	---/100
P.d.l. / Curva [kA]	0 / ---	100 / gL	25 / N.C.	10 / C	10 / C	10 / C	10 / C	
Id max/min/Reg./Classe [A]	---	---	3.000,03/0,3 - Cl. A	0,03 - Cl. AC	0,3 - Cl. AC	0,3 - Cl. AC	0,3 - Cl. AC	
DISTRIBUZIONE	Quadripolare	Quadripolare	Tripolare	Quadripolare	Monofase L2+N	Monofase L3+N	Monofase L3+N	
CADUTA DI TENSIONE PERCENTUALE [%]	0,88	0,88	1,06	0,88	0,88	0,88	0,98	
VOLTMETRO / AMPEROMETRO								
LINEA	SIGLA	---	FG180M16	FG180M16	FG180M16	FG180M16	FG180M16	
	LUNGHEZZA [m]	---	30	50	15	15	15	
	POSA	---	143/3M13 /30/0,8	143/3M13 /30/0,8	143/3M13 /30/0,8	143/3M13 /30/0,8	143/3M13 /30/0,8	
	K CORRETTIVI (K1,K2,K3,K4)	---	0,800	0,800	0,800	0,800	0,800	
	Sezione [mmq]	---	1(3x35+G25)	1(5G4)	1(3G2,5)	1(3G2,5)	1(3G2,5)	
Portata (Iz) [A]	---	---	126	34	29	29	29	

NOTA:

Committente MINISTERO DELLE INFRASTRUTTURE E DELLA MOBILITA' SOSTENIBILI - STRUTTURA TECNICA DI MISSIONE COMUNE DI TORINO	Oggetto METROPOLITANA AUTOMATICA DI TORINO LINEA 2-TRATTA POLITECNICO-REBAUDENGO PROGETTAZIONE DEFINITIVA - Lotto funzionale 1	Progettista INFRATRASPORTI.TO S.r.l. Corso Novara, 96 - 10152 Torino Tel. +39 011 5592711 e-mail: infrato@infrato.it	Infra.TO infrastrutture per la mobilità	Titolo STAZIONE GIULIO CESARE QE ASCENSORE A/B - VIA 1 DX SEZIONE NORMALE QAS-AB-1-D	IELSGCK023 Foglio 1 di 3 Segue AL FG 2
--	---	---	--	---	--

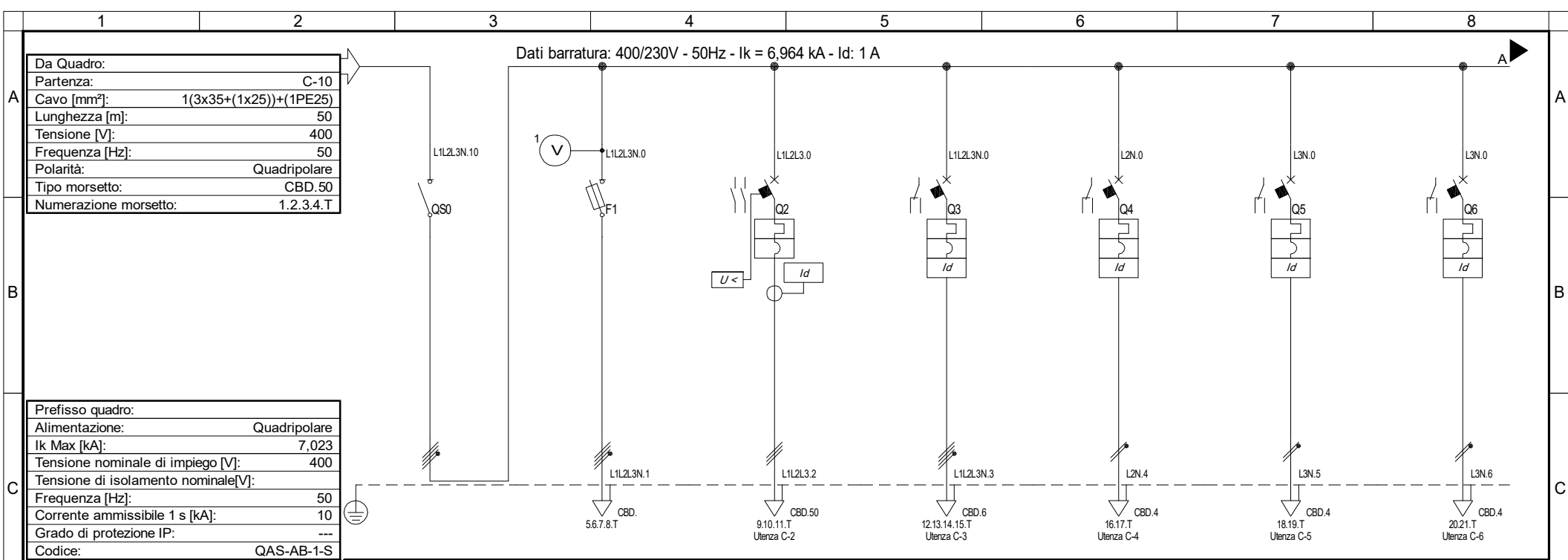
Da Quadro:	
Partenza:	C-3
Cavo [mm²]:	1(3G6)
Lunghezza [m]:	30
Tensione [V]:	230
Frequenza [Hz]:	50
Polarità:	Monofase L1+N
Tipo morsetto:	CBD.10
Numerazione morsetto:	1.2.T



Prefisso quadro:	
Alimentazione:	Monofase L1+N
Ik Max [kA]:	0,784
Tensione nominale di impiego [V]:	230
Tensione di isolamento nominale[V]:	
Frequenza [Hz]:	50
Corrente ammissibile 1 s [kA]:	4,5
Grado di protezione IP:	---
Codice:	QAS-AB-1-D

Sigla utenza	C-0	C-1	C-2	C-3	C-4	C-5	C-6	
Descrizione	SEZIONATORE GENERALE	PRESENZA TENSIONE	APPARATI DI SUPERVISIONE	LUCE	LUCE	LUCE	PRESA 24V PER LAMPADA PORTATILE	
POTENZA CONTEMPORANEA [kW]	0,6	0	0	0,2	0,2	0,2	0	
CORRENTE (Ib) [A]	2,735	0	0	0,912	0,912	0,912	0	
CosFi	0,95	---	---	0,95	0,95	0,95	---	
COEFF. DI CONTEMPORANEITA' [%]	100	100	100	100	100	100	100	
SCHEMA FUNZIONALE								
PROTEZIONE	MARCA							
	MODELLO							
	ESECUZIONE	Esecuzione Fissa	Esecuzione Fissa	Esecuzione Fissa	Esecuzione Fissa	Esecuzione Fissa	Esecuzione Fissa	
	TIPOLOGIA	Sezionatore	Fusibile	Fusibile	MagnetoTermicoDiff.	MagnetoTermicoDiff.	MagnetoTermicoDiff.	MagnetoTermico
	In max/min/Reg. [A]	--- / 40	--- / 2	--- / 2	--- / 10	--- / 10	--- / 10	--- / 10
Im max/min/Reg. [A]	---/---	---/4,9	---/4,9	---/100	---/100	---/100	---/100	
P.d.l. / Curva [kA]	0 / ---	120 / gL	120 / gL	10 / C	10 / C	10 / C	10 / C	
Id max/min/Reg./Classe [A]	---	---	---	0,3 - Cl. AC	0,3 - Cl. AC	0,3 - Cl. AC	---	
DISTRIBUZIONE	Monofase L1+N	Monofase L1+N	Monofase L1+N	Monofase L1+N	Monofase L1+N	Monofase L1+N	Monofase L1+N	
CADUTA DI TENSIONE PERCENTUALE [%]	2,33	2,33	2,33	2,43	2,43	2,43	2,33	
VOLTMETRO / AMPEROMETRO								
LINEA	SIGLA	---	---	FTG180M16	FTG180M16	FTG180M16	FTG180M16	
	LUNGHEZZA [m]	---	---	15	15	15	15	
	POSA	---	---	---	143/3M13 /30/0,8	143/3M13 /30/0,8	143/3M13 /30/0,8	
	K CORRETTIVI (K1,K2,K3,K4)	---	---	---	0,800	0,800	0,800	0,800
	Sezione [mmq]	---	---	---	1(3G2,5)	1(3G2,5)	1(3G2,5)	1(3G2,5)
Portata (Iz) [A]	---	---	---	29	29	29	29	

NOTA: Committente MINISTERO DELLE INFRASTRUTTURE E DELLA MOBILITA' SOSTENIBILI - STRUTTURA TECNICA DI MISSIONE COMUNE DI TORINO	Oggetto METROPOLITANA AUTOMATICA DI TORINO LINEA 2-TRATTA POLITECNICO-REBAUDENGO PROGETTAZIONE DEFINITIVA - Lotto funzionale 1	Progettista INFRATRASPORTI.TO S.r.l. Corso Novara, 96 - 10152 Torino Tel. +39 011 5592711 e-mail: infrato@infrato.it	Titolo STAZIONE GIULIO CESARE QE ASCENSORE A/B VIA 1 DX SEZIONE CONTINUITA' QAS-AB-1-D	IELSGCK023 Foglio 2 di 3 Segue
--	---	---	---	--------------------------------------



Da Quadro:

Partenza:	C-10
Cavo [mm²]:	1(3x35+(1x25))+(1PE25)
Lunghezza [m]:	50
Tensione [V]:	400
Frequenza [Hz]:	50
Polarità:	Quadripolare
Tipo morsetto:	CBD.50
Numerazione morsetto:	1.2.3.4.T

Prefisso quadro:

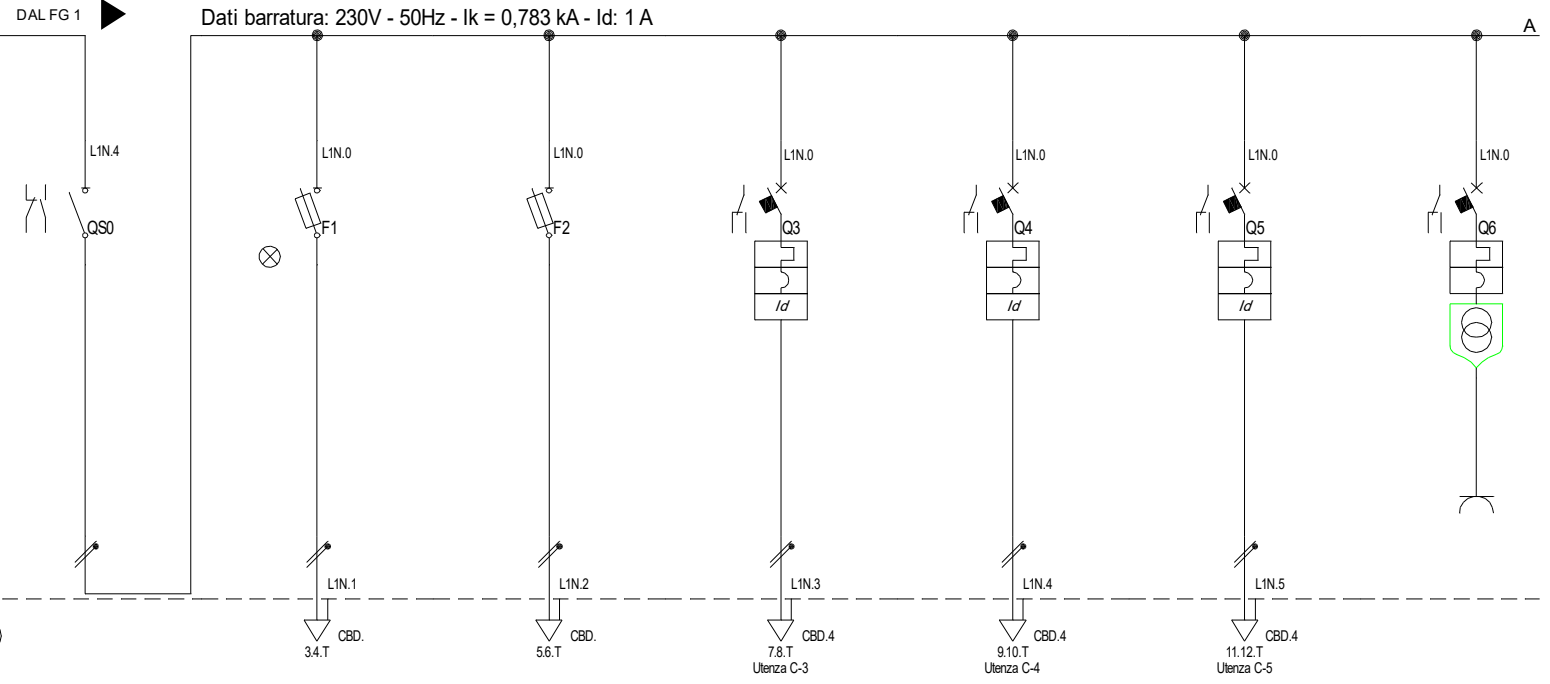
Allimentazione:	Quadripolare
Ik Max [kA]:	7,023
Tensione nominale di impiego [V]:	400
Tensione di isolamento nominale[V]:	
Frequenza [Hz]:	50
Corrente ammissibile 1 s [kA]:	10
Grado di protezione IP:	---
Codice:	QAS-AB-1-S

Sigla utenza	C-0	C-1	C-2	C-3	C-4	C-5	C-6
Descrizione	SEZIONATORE GENERALE NORMALE	VOLTMETRO	MACCHINA ASCENSORE	GRUPPO PRESE	VENTILATORE LOCALE MACCHINA	VENTILATORE VANO CORSA ASC.	LUCE D'ACCENTO VANO CORSA
POTENZA CONTEMPORANEA [kW]	15	0	15	0	0	0	0,2
CORRENTE (Ib) [A]	25	0	24	0	0	0	0,912
CosFi	0,901	---	0,9	---	---	---	0,95
COEFF. DI CONTEMPORANEITA' [%]	100	100	100	100	100	100	100
SCHEMA FUNZIONALE							
PROTEZIONE	MARCA						
	MODELLO						
	ESECUZIONE	Esecuzione Fissa	Esecuzione Fissa	Esecuzione Fissa	Esecuzione Fissa	Esecuzione Fissa	Esecuzione Fissa
	TIPOLOGIA	Sezionatore	Fusibile	MagnetoTermicoDiff.	MagnetoTermicoDiff.	MagnetoTermicoDiff.	MagnetoTermicoDiff.
	In max/min/Reg. [A]	--- / 100	--- / 4	100/70 / 100	--- / 16	--- / 10	--- / 10
Im max/min/Reg. [A]	---/---	---/9	1.000/500/500	---/160	---/100	---/100	---/100
P.d.l. / Curva [kA]	0 / ---	100 / gL	25 / N.C.	10 / C	10 / C	10 / C	10 / C
Id max/min/Reg./Classe [A]	---	---	3.000,03/0,3 - Cl. A	0,03 - Cl. AC	0,3 - Cl. AC	0,3 - Cl. AC	0,3 - Cl. AC
DISTRIBUZIONE	Quadripolare	Quadripolare	Tripolare	Quadripolare	Monofase L2+N	Monofase L3+N	Monofase L3+N
CADUTA DI TENSIONE PERCENTUALE [%]	0,88	0,88	1,06	0,88	0,88	0,88	0,98
VOLTMETRO / AMPEROMETRO							
LINEA	SIGLA	---	FG180M16	FG180M16	FG180M16	FG180M16	FG180M16
	LUNGHEZZA [m]	---	30	50	15	15	15
	POSA	---	143/3M13 /30/0,8	143/3M13 /30/0,8	143/3M13 /30/0,8	143/3M13 /30/0,8	143/3M13 /30/0,8
	K CORRETTIVI (K1,K2,K3,K4)	---	0,800	0,800	0,800	0,800	0,800
	Sezione [mmq]	---	1(3x35+G25)	1(5G4)	1(3G2,5)	1(3G2,5)	1(3G2,5)
Portata (Iz) [A]	---	---	126	34	29	29	29

NOTA:

Committente MINISTERO DELLE INFRASTRUTTURE E DELLA MOBILITA' SOSTENIBILI - STRUTTURA TECNICA DI MISSIONE COMUNE DI TORINO	Oggetto METROPOLITANA AUTOMATICA DI TORINO LINEA 2-TRATTA POLITECNICO-REBAUDENGO PROGETTAZIONE DEFINITIVA - Lotto funzionale 1	Progettista INFRATRASPORTI.TO S.r.l. Corso Novara, 96 - 10152 Torino Tel. +39 011 5592711 e-mail: infrato@infrato.it	Infra.TO infrastrutture per la mobilità	Titolo STAZIONE GIULIO CESARE QE ASCENSORE A/B - VIA 1 SX SEZIONE NORMALE QAS-AB-1-S	IELSGCK023 Foglio 1 di 3 Segue AL FG 2
--	---	---	--	---	--

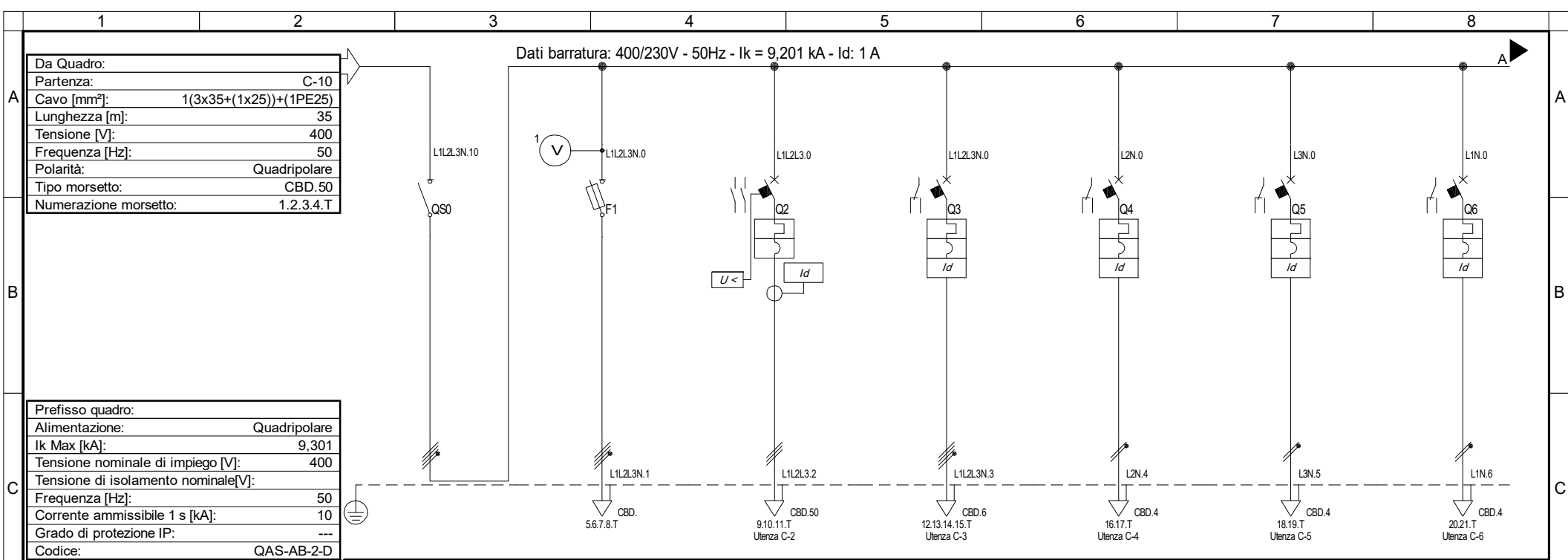
Da Quadro:	
Partenza:	C-4
Cavo [mm²]:	1(3G6)
Lunghezza [m]:	30
Tensione [V]:	230
Frequenza [Hz]:	50
Polarità:	Monofase L1+N
Tipo morsetto:	CBD.10
Numerazione morsetto:	1.2.T



Prefisso quadro:	
Alimentazione:	Monofase L1+N
Ik Max [kA]:	0,784
Tensione nominale di impiego [V]:	230
Tensione di isolamento nominale[V]:	
Frequenza [Hz]:	50
Corrente ammissibile 1 s [kA]:	4,5
Grado di protezione IP:	---
Codice:	QAS-AB-1-S

Sigla utenza	C-0	C-1	C-2	C-3	C-4	C-5	C-6	
Descrizione	SEZIONATORE GENERALE	PRESENZA TENSIONE	APPARATI DI SUPERVISIONE	LUCE	LUCE	LUCE	PRESA 24V PER LAMPADA PORTATILE	
POTENZA CONTEMPORANEA [kW]	0,6	0	0	0,2	0,2	0,2	0	
CORRENTE (Ib) [A]	2,735	0	0	0,912	0,912	0,912	0	
CosFi	0,95	---	---	0,95	0,95	0,95	---	
COEFF. DI CONTEMPORANEITA' [%]	100	100	100	100	100	100	100	
SCHEMA FUNZIONALE								
PROTEZIONE	MARCA							
	MODELLO							
	ESECUZIONE	Esecuzione Fissa	Esecuzione Fissa	Esecuzione Fissa	Esecuzione Fissa	Esecuzione Fissa	Esecuzione Fissa	
	TIPOLOGIA	Sezionatore	Fusibile	Fusibile	MagnetoTermicoDiff.	MagnetoTermicoDiff.	MagnetoTermicoDiff.	MagnetoTermico
	In max/min/Reg. [A]	--- / 40	--- / 2	--- / 2	--- / 10	--- / 10	--- / 10	--- / 10
Im max/min/Reg. [A]	---/---	---/4,9	---/4,9	---/100	---/100	---/100	---/100	
P.d.l. / Curva [kA]	0 / ---	120 / gL	120 / gL	10 / C	10 / C	10 / C	10 / C	
Id max/min/Reg./Classe [A]	---	---	---	0,3 - Cl. AC	0,3 - Cl. AC	0,3 - Cl. AC	---	
DISTRIBUZIONE	Monofase L1+N	Monofase L1+N	Monofase L1+N	Monofase L1+N	Monofase L1+N	Monofase L1+N	Monofase L1+N	
CADUTA DI TENSIONE PERCENTUALE [%]	2,33	2,33	2,33	2,43	2,43	2,43	2,33	
VOLTMETRO / AMPEROMETRO								
LINEA	SIGLA	---	---	FTG180M16	FTG180M16	FTG180M16	FTG180M16	
	LUNGHEZZA [m]	---	---	15	15	15	15	
	POSA	---	---	143/3M13 /30/0,8	143/3M13 /30/0,8	143/3M13 /30/0,8	143/3M13 /30/0,8	
	K CORRETTIVI (K1,K2,K3,K4)	---	---	0,800	0,800	0,800	0,800	
	Sezione [mmq]	---	---	1(3G2,5)	1(3G2,5)	1(3G2,5)	1(3G2,5)	
Portata (Iz) [A]	---	---	29	29	29	29		

NOTA: Committente MINISTERO DELLE INFRASTRUTTURE E DELLA MOBILITA' SOSTENIBILI - STRUTTURA TECNICA DI MISSIONE COMUNE DI TORINO		Oggetto METROPOLITANA AUTOMATICA DI TORINO LINEA 2-TRATTA POLITECNICO-REBAUDENGO PROGETTAZIONE DEFINITIVA - Lotto funzionale 1		Progettista INFRATRASPORTI.TO S.r.l. Corso Novara, 96 - 10152 Torino Tel. +39 011 5592711 e-mail: infrato@infrato.it		Titolo STAZIONE GIULIO CESARE QE ASCENSORE A/B VIA 1 SX SEZIONE CONTINUITA' QAS-AB-1-S		IELSGCK023 Foglio 2 di 3 Segue	
--	--	---	--	---	--	---	--	--------------------------------------	--



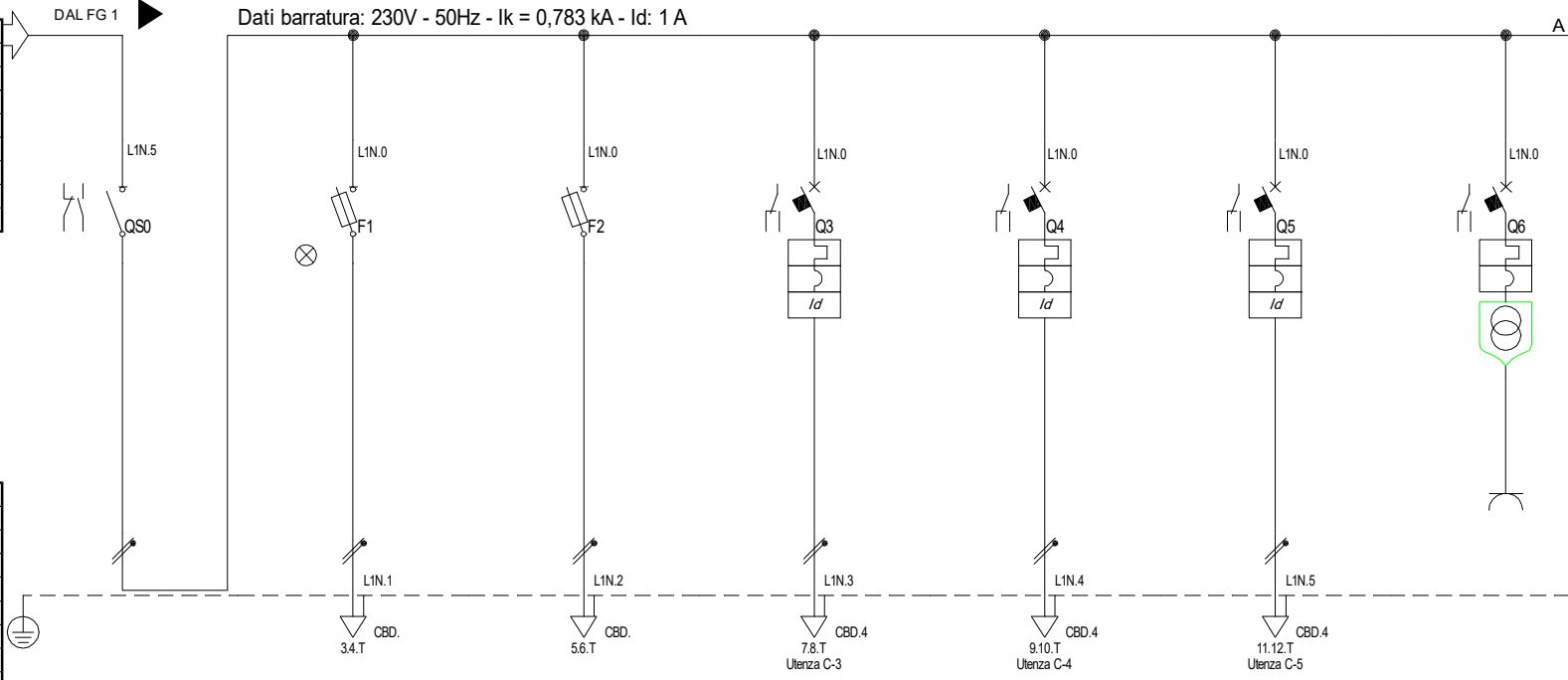
Sigla utenza		C-0	C-1	C-2	C-3	C-4	C-5	C-6	
Descrizione		SEZIONATORE GENERALE NORMALE	VOLTMETRO	MACCHINA ASCENSORE	GRUPPO PRESE	VENTILATORE LOCALE MACCHINA	VENTILATORE VANO CORSA ASC.	LUCE D'ACCENTO VANO CORSA	
POTENZA CONTEMPORANEA	[kW]	15	0	15	0	0	0	0	
CORRENTE (Ib)	[A]	24	0	24	0	0	0	0	
CosFi		0,9	--	0,9	--	--	--	--	
COEFF. DI CONTEMPORANEITA'	[%]	100	100	100	100	100	100	100	
SCHEMA FUNZIONALE									
PROTEZIONE	MARCA								
	MODELLO								
	ESECUZIONE	Esecuzione Fissa	Esecuzione Fissa	Esecuzione Fissa	Esecuzione Fissa	Esecuzione Fissa	Esecuzione Fissa	Esecuzione Fissa	
	TIPOLOGIA	Sezionatore	Fusibile	MagnetoTermicoDiff.	MagnetoTermicoDiff.	MagnetoTermicoDiff.	MagnetoTermicoDiff.	MagnetoTermicoDiff.	
	In max/min/Reg.	[A]	-- / 100	-- / 4	100/70 / 100	-- / 16	-- / 10	-- / 10	-- / 10
	Im max/min/Reg.	[A]	-- / --	-- / 9	1.000/500/500	-- / 160	-- / 100	-- / 100	-- / 100
P.d.l. / Curva	[kA]	0 / --	100 / gL	25 / N.C.	10 / C	10 / C	10 / C	10 / C	
Id max/min/Reg./Classe	[A]	--	--	3.000,03/0,3 - Cl. A	0,03 - Cl. AC	0,3 - Cl. AC	0,3 - Cl. AC	0,3 - Cl. AC	
DISTRIBUZIONE		Quadripolare	Quadripolare	Tripolare	Quadripolare	Monofase L2+N	Monofase L3+N	Monofase L1+N	
CADUTA DI TENSIONE PERCENTUALE		0,78	0,78	0,96	0,78	0,78	0,78	0,78	
VOLTMETRO / AMPEROMETRO									
LINEA	SIGLA	--	--	FG180M16	FG180M16	FG180M16	FG180M16	FG180M16	
	LUNGHEZZA	[m]	--	30	50	15	15	15	
	POSA		--	143/3M13 /30/0,8	143/3M13 /30/0,8	143/3M13 /30/0,8	143/3M13 /30/0,8	143/3M13 /30/0,8	
	K CORRETTIVI (K1,K2,K3,K4)		--	0,800	0,800	0,800	0,800	0,800	
	Sezione	[mmq]	--	--	1(3x35+G25)	1(5G4)	1(3G2,5)	1(3G2,5)	1(3G2,5)
Portata (Iz)	[A]	--	--	126	34	29	29	29	

NOTA:

F Committente MINISTERO DELLE INFRASTRUTTURE E DELLA MOBILITA' SOSTENIBILI - STRUTTURA TECNICA DI MISSIONE COMUNE DI TORINO	Oggetto METROPOLITANA AUTOMATICA DI TORINO LINEA 2-TRATTA POLITECNICO-REBAUDENGO PROGETTAZIONE DEFINITIVA - Lotto funzionale 1	Progettista INFRATRASPORTI.TO S.r.l. Corso Novara, 96 - 10152 Torino Tel. +39 011 5592711 e-mail: infrato@infrato.it	Titolo STAZIONE GIULIO CESARE QE ASCENSORE A/B VIA 2 DX SEZIONE NORMALE QAS-AB-2-D	IELSGCK023 Foglio 1 di 3 Segue AL FG 2
---	---	---	---	--

Da Quadro:

Partenza:	C-5
Cavo [mm²]:	1(3G6)
Lunghezza [m]:	30
Tensione [V]:	230
Frequenza [Hz]:	50
Polarità:	Monofase L1+N
Tipo morsetto:	CBD.10
Numerazione morsetto:	1.2.T



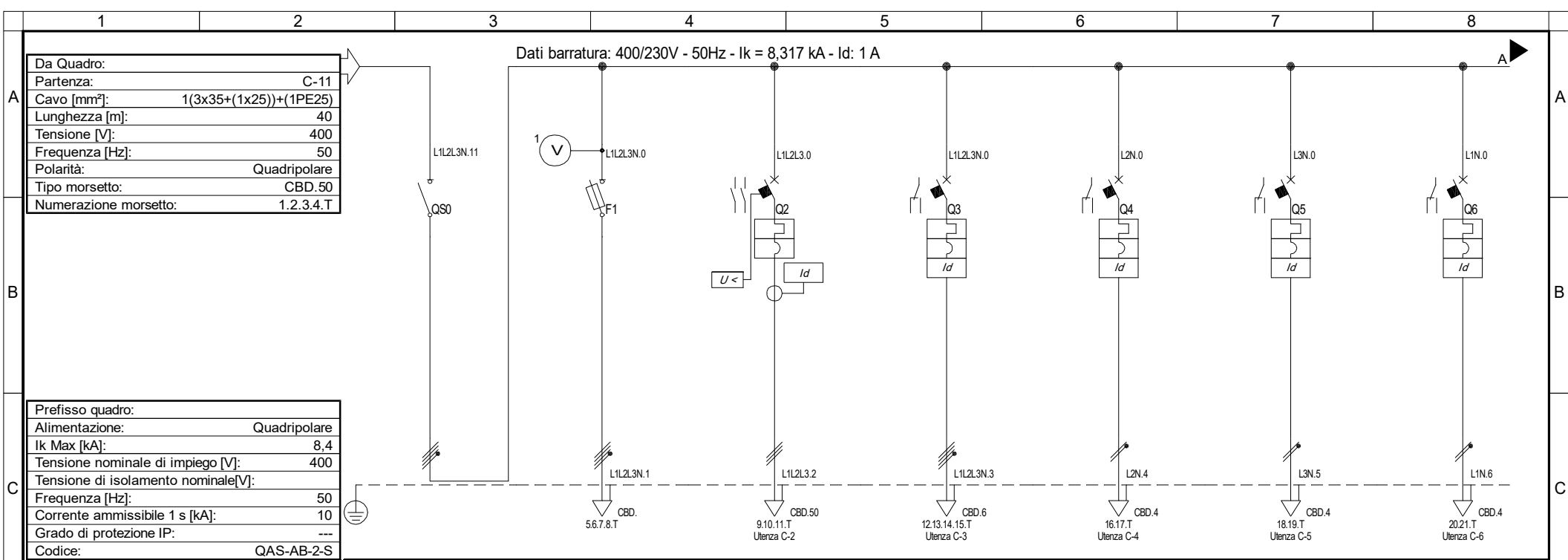
Prefisso quadro:

Alimentazione:	Monofase L1+N
Ik Max [kA]:	0,784
Tensione nominale di impiego [V]:	230
Tensione di isolamento nominale[V]:	
Frequenza [Hz]:	50
Corrente ammissibile 1 s [kA]:	4,5
Grado di protezione IP:	---
Codice:	QAS-AB-2-D

Sigla utenza	C-0	C-1	C-2	C-3	C-4	C-5	C-6	
Descrizione	SEZIONATORE GENERALE	PRESENZA TENSIONE	APPARATI DI SUPERVISIONE	LUCE	LUCE	LUCE	PRESA 24V PER LAMPADA PORTATILE	
POTENZA CONTEMPORANEA [kW]	0,6	0	0	0,2	0,2	0,2	0	
CORRENTE (Ib) [A]	2,735	0	0	0,912	0,912	0,912	0	
CosFi	0,95	---	---	0,95	0,95	0,95	---	
COEFF. DI CONTEMPORANEITA' [%]	100	100	100	100	100	100	100	
SCHEMA FUNZIONALE								
PROTEZIONE	MARCA							
	MODELLO							
	ESECUZIONE	Esecuzione Fissa	Esecuzione Fissa	Esecuzione Fissa	Esecuzione Fissa	Esecuzione Fissa	Esecuzione Fissa	
	TIPOLOGIA	Sezionatore	Fusibile	Fusibile	MagnetoTermicoDiff.	MagnetoTermicoDiff.	MagnetoTermicoDiff.	MagnetoTermico
	In max/min/Reg. [A]	--- / 40	--- / 2	--- / 2	--- / 10	--- / 10	--- / 10	--- / 10
Im max/min/Reg. [A]	---/---	---/4,9	---/4,9	---/100	---/100	---/100	---/100	
P.d.I. / Curva [kA]	0 / ---	120 / gL	120 / gL	10 / C	10 / C	10 / C	10 / C	
Id max/min/Reg./Classe [A]	---	---	---	0,3 - Cl. AC	0,3 - Cl. AC	0,3 - Cl. AC	---	
DISTRIBUZIONE	Monofase L1+N	Monofase L1+N	Monofase L1+N	Monofase L1+N	Monofase L1+N	Monofase L1+N	Monofase L1+N	
CADUTA DI TENSIONE PERCENTUALE [%]	2,33	2,33	2,33	2,43	2,43	2,43	2,33	
VOLTMETRO / AMPEROMETRO								
LINEA	SIGLA	---	---	FTG180M16	FTG180M16	FTG180M16	FTG180M16	
	LUNGHEZZA [m]	---	---	15	15	15	15	
	POSA	---	---	---	143/3M13 /30/0,8	143/3M13 /30/0,8	143/3M13 /30/0,8	
	K CORRETTIVI (K1,K2,K3,K4)	---	---	---	0,800	0,800	0,800	
	Sezione [mmq]	---	---	---	1(3G2,5)	1(3G2,5)	1(3G2,5)	
Portata (Iz) [A]	---	---	---	29	29	29	29	

NOTA:

Committente MINISTERO DELLE INFRASTRUTTURE E DELLA MOBILITA' SOSTENIBILI - STRUTTURA TECNICA DI MISSIONE COMUNE DI TORINO	Oggetto METROPOLITANA AUTOMATICA DI TORINO LINEA 2-TRATTA POLITECNICO-REBAUDENGO PROGETTAZIONE DEFINITIVA - Lotto funzionale 1	Progettista INFRATRASPORTI.TO S.r.l. Corso Novara, 96 - 10152 Torino Tel. +39 011 5592711 e-mail: infrato@infrato.it	INFRATO infrastrutture per la mobilità	Titolo STAZIONE GIULIO CESARE QE ASCENSORE A/B VIA 2 DX SEZIONE CONTINUITA' QAS-AB-2-D	IELSGCK023 Foglio 2 di 3 Segue
--	---	---	---	---	--------------------------------------



Da Quadro:

Partenza:	C-11
Cavo [mm²]:	1(3x35+(1x25))+(1PE25)
Lunghezza [m]:	40
Tensione [V]:	400
Frequenza [Hz]:	50
Polarità:	Quadripolare
Tipo morsetto:	CBD.50
Numerazione morsetto:	1.2.3.4.T

Prefisso quadro:

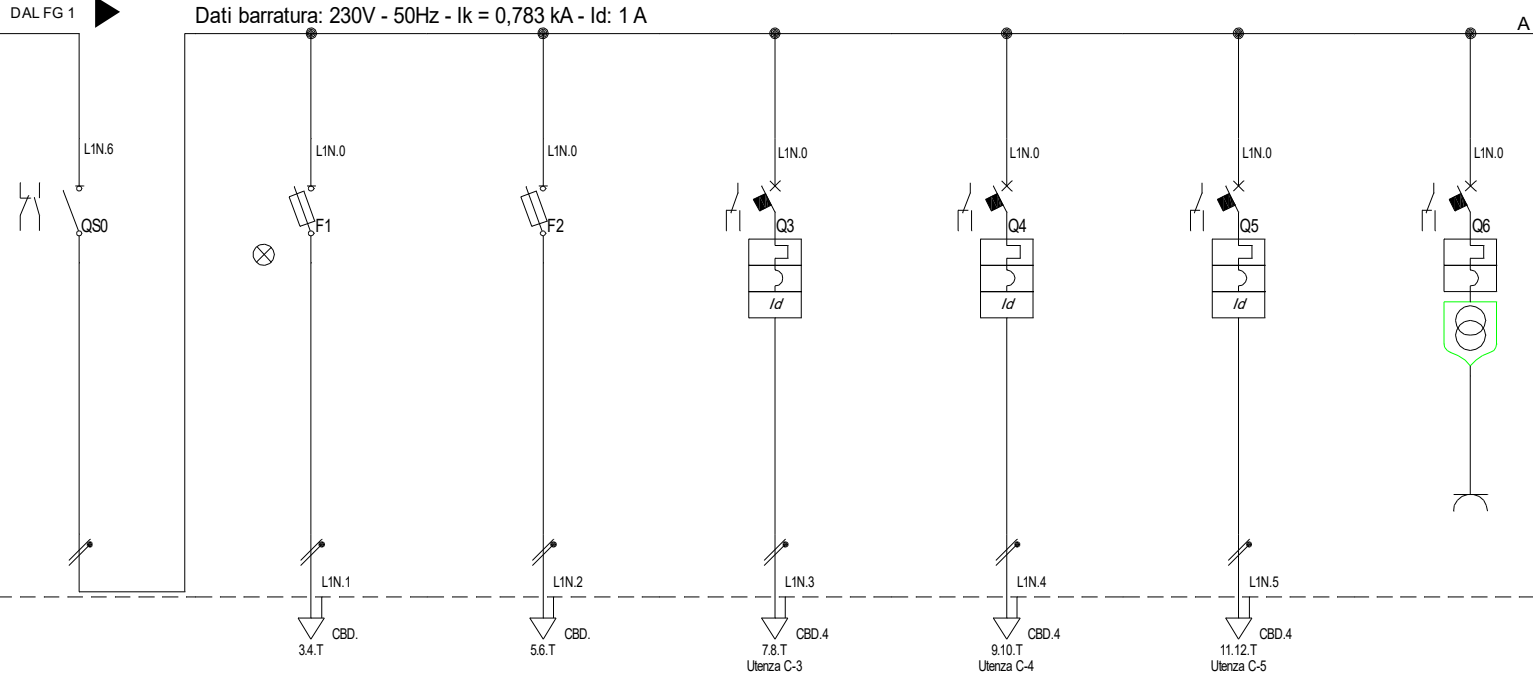
Allimentazione:	Quadripolare
Ik Max [kA]:	8,4
Tensione nominale di impiego [V]:	400
Tensione di isolamento nominale[V]:	
Frequenza [Hz]:	50
Corrente ammissibile 1 s [kA]:	10
Grado di protezione IP:	---
Codice:	QAS-AB-2-S

Sigla utenza	C-0	C-1	C-2	C-3	C-4	C-5	C-6	
Descrizione	SEZIONATORE GENERALE NORMALE	VOLTMETRO	MACCHINA ASCENSORE	GRUPPO PRESE	VENTILATORE LOCALE MACCHINA	VENTILATORE VANO CORSA ASC.	LUCE D'ACCENTO VANO CORSA	
POTENZA CONTEMPORANEA [kW]	15	0	15	0	0	0	0,2	
CORRENTE (Ib) [A]	25	0	24	0	0	0	0,912	
CosFi	0,901	---	0,9	---	---	---	0,95	
COEFF. DI CONTEMPORANEITA' [%]	100	100	100	100	100	100	100	
SCHEMA FUNZIONALE								
PROTEZIONE	MARCA							
	MODELLO							
	ESECUZIONE	Esecuzione Fissa	Esecuzione Fissa	Esecuzione Fissa	Esecuzione Fissa	Esecuzione Fissa	Esecuzione Fissa	
	TIPOLOGIA	Sezionatore	Fusibile	MagnetoTermicoDiff.	MagnetoTermicoDiff.	MagnetoTermicoDiff.	MagnetoTermicoDiff.	
	In max/min/Reg. [A]	--- / 100	--- / 4	100/70 / 100	--- / 16	--- / 10	--- / 10	--- / 10
	Im max/min/Reg. [A]	---/---	---/9	1.000/500/500	---/160	---/100	---/100	---/100
P.d.l. / Curva [kA]	0 / ---	100 / gL	25 / N.C.	10 / C	10 / C	10 / C	10 / C	
Id max/min/Reg./Classe [A]	---	---	3.000,03/0,3 - Cl. A	0,03 - Cl. AC	0,3 - Cl. AC	0,3 - Cl. AC	0,3 - Cl. AC	
DISTRIBUZIONE	Quadripolare	Quadripolare	Tripolare	Quadripolare	Monofase L2+N	Monofase L3+N	Monofase L1+N	
CADUTA DI TENSIONE PERCENTUALE [%]	0,82	0,82	1	0,82	0,82	0,82	0,92	
VOLTMETRO / AMPEROMETRO								
LINEA	SIGLA	---	---	FG180M16	FG180M16	FG180M16	FG180M16	
	LUNGHEZZA [m]	---	---	30	50	15	15	
	POSA	---	---	143/3M13 /30/0,8	143/3M13 /30/0,8	143/3M13 /30/0,8	143/3M13 /30/0,8	
	K CORRETTIVI (K1,K2,K3,K4)	---	---	0,800	0,800	0,800	0,800	0,800
	Sezione [mmq]	---	---	1(3x35+G25)	1(5G4)	1(3G2,5)	1(3G2,5)	1(3G2,5)
Portata (Iz) [A]	---	---	126	34	29	29	29	

NOTA:

Committente MINISTERO DELLE INFRASTRUTTURE E DELLA MOBILITA' SOSTENIBILI - STRUTTURA TECNICA DI MISSIONE COMUNE DI TORINO	Oggetto METROPOLITANA AUTOMATICA DI TORINO LINEA 2-TRATTA POLITECNICO-REBAUDENGO PROGETTAZIONE DEFINITIVA - Lotto funzionale 1	Progettista INFRATRASPORTI.TO S.r.l. Corso Novara, 96 - 10152 Torino Tel. +39 011 5592711 e-mail: infrato@infrato.it	Infra.TO infrastrutture per la mobilità	Titolo STAZIONE GIULIO CESARE QE ASCENSORE A/B VIA 2 SX SEZIONE NORMALE QAS-AB-2-S	IELSGCK023 Foglio 1 di 3 Segue AL FG 2
--	---	---	--	---	--

Da Quadro:	
Partenza:	C-6
Cavo [mm²]:	1(3G6)
Lunghezza [m]:	30
Tensione [V]:	230
Frequenza [Hz]:	50
Polarità:	Monofase L1+N
Tipo morsetto:	CBD.10
Numerazione morsetto:	1.2.T



Prefisso quadro:	
Alimentazione:	Monofase L1+N
Ik Max [kA]:	0,784
Tensione nominale di impiego [V]:	230
Tensione di isolamento nominale[V]:	
Frequenza [Hz]:	50
Corrente ammissibile 1 s [kA]:	4,5
Grado di protezione IP:	---
Codice:	QAS-AB-2-S

Sigla utenza	C-0	C-1	C-2	C-3	C-4	C-5	C-6	
Descrizione	SEZIONATORE GENERALE	PRESENZA TENSIONE	APPARATI DI SUPERVISIONE	LUCE	LUCE	LUCE	PRESA 24V PER LAMPADA PORTATILE	
POTENZA CONTEMPORANEA [kW]	0,6	0	0	0,2	0,2	0,2	0	
CORRENTE (Ib) [A]	2,735	0	0	0,912	0,912	0,912	0	
CosFi	0,95	---	---	0,95	0,95	0,95	---	
COEFF. DI CONTEMPORANEITA' [%]	100	100	100	100	100	100	100	
SCHEMA FUNZIONALE								
PROTEZIONE	MARCA							
	MODELLO							
	ESECUZIONE	Esecuzione Fissa	Esecuzione Fissa	Esecuzione Fissa	Esecuzione Fissa	Esecuzione Fissa	Esecuzione Fissa	
	TIPOLOGIA	Sezionatore	Fusibile	Fusibile	MagnetoTermicoDiff.	MagnetoTermicoDiff.	MagnetoTermicoDiff.	MagnetoTermico
	In max/min/Reg. [A]	--- / 40	--- / 2	--- / 2	--- / 10	--- / 10	--- / 10	--- / 10
	Im max/min/Reg. [A]	---/---	---/4,9	---/4,9	---/100	---/100	---/100	---/100
P.d.l. / Curva [kA]	0 / ---	120 / gL	120 / gL	10 / C	10 / C	10 / C	10 / C	
Id max/min/Reg./Classe [A]	---	---	---	0,3 - Cl. AC	0,3 - Cl. AC	0,3 - Cl. AC	---	
DISTRIBUZIONE	Monofase L1+N	Monofase L1+N	Monofase L1+N	Monofase L1+N	Monofase L1+N	Monofase L1+N	Monofase L1+N	
CADUTA DI TENSIONE PERCENTUALE [%]	2,33	2,33	2,33	2,43	2,43	2,43	2,33	
VOLTMETRO / AMPEROMETRO								
LINEA	SIGLA	---	---	---	FTG180M16	FTG180M16	FTG180M16	FTG180M16
	LUNGHEZZA [m]	---	---	---	15	15	15	15
	POSA	---	---	---	143/3M13 /30/0,8	143/3M13 /30/0,8	143/3M13 /30/0,8	143/3M13 /30/0,8
	K CORRETTIVI (K1,K2,K3,K4)	---	---	---	0,800	0,800	0,800	0,800
	Sezione [mmq]	---	---	---	1(3G2,5)	1(3G2,5)	1(3G2,5)	1(3G2,5)
Portata (Iz) [A]	---	---	---	29	29	29	29	

NOTA: Committente MINISTERO DELLE INFRASTRUTTURE E DELLA MOBILITA' SOSTENIBILI - STRUTTURA TECNICA DI MISSIONE COMUNE DI TORINO	Oggetto METROPOLITANA AUTOMATICA DI TORINO LINEA 2-TRATTA POLITECNICO-REBAUDENGO PROGETTAZIONE DEFINITIVA - Lotto funzionale 1	Progettista INFRATRASPORTI.TO S.r.l. Corso Novara, 96 - 10152 Torino Tel. +39 011 5592711 e-mail: infrato@infrato.it	Titolo STAZIONE GIULIO CESARE QE ASCENSORE A/B VIA 2 SX SEZIONE CONTINUITA' QAS-AB-2-S	IELSGCK023 Foglio 2 di 3 Segue
--	---	---	---	--------------------------------------

	1	2	3	4	5	6	7	8		
A										A
B										B
C										C
D										D
E	<p>DATI IDENTIFICATIVI DEL QUADRO</p> <p>TIPO DI QUADRO: NORMA DI RIFERIMENTO: CEI EN 61439-2</p> <p>TENSIONE NOMINALE (V): 400/230</p> <p>CORRENTE NOMINALE SBARRE (A): 0</p> <p>CORRENTE NOMINALE AMMISSIBILE DI BREVE DURATA (I_{ow}) x 1s (kA): 25</p> <p>CORRENTE NOMINALE AMMISSIBILE DI PICCO (I_{pk}) (kA): 53</p> <p>ALTEZZA (mm): 1.750</p> <p>LARGHEZZA (mm): 693</p> <p>PROFONDITA' (mm): 251</p> <p>GRADO DI PROTEZIONE: IP55 (senza porta IP3X)</p> <p>FORMA COSTRUTTIVA: Forma 1 (2 SEZIONI SEGREGATE)</p> <p>COLORE INVOLUCRO: RAL 7035</p> <p>TIPO DI PORTA: VEDI DISEGNO</p> <p>ACCESSIBILITA': ANTERIORE</p> <p>RIFERIMENTI PORTATA SBARRE: SB OS: Sbarre orizzontali superiori SB OM: Sbarre orizzontali nel mezzo SB VL: Sbarre verticali laterali SB VP: Sbarre verticali posteriori</p>									E
F	Committente MINISTERO DELLE INFRASTRUTTURE E DELLA MOBILITA' SOSTENIBILI - STRUTTURA TECNICA DI MISSIONE COMUNE DI TORINO		Oggetto METROPOLITANA AUTOMATICA DI TORINO LINEA 2-TRATTA POLITECNICO-REBAUDENGO PROGETTAZIONE DEFINITIVA - Lotto funzionale 1		Progettista INFRATRASPORTI.TO S.r.l. Corso Novara, 96 - 10152 Torino Tel. +39 011 5592711 e-mail: infrato@infrato.it		Titolo STAZIONE GIULIO CESARE QE ASCENSORE FRONTE QUADRO		IELSGCK023 Foglio 3 di 3 Segue	F
	1	2	3	4	5	6	7	8		

DATI IDENTIFICATIVI DEL QUADRO

TIPO DI QUADRO:
 NORMA DI RIFERIMENTO: CEI EN 61439-2

TENSIONE NOMINALE (V): 400/230

CORRENTE NOMINALE SBARRE (A): 0

CORRENTE NOMINALE AMMISSIBILE DI BREVE DURATA (I_{ow}) x 1s (kA): 25

CORRENTE NOMINALE AMMISSIBILE DI PICCO (I_{pk}) (kA): 53

ALTEZZA (mm): 1.750

LARGHEZZA (mm): 693

PROFONDITA' (mm): 251

GRADO DI PROTEZIONE: IP55 (senza porta IP3X)

FORMA COSTRUTTIVA: Forma 1 (2 SEZIONI SEGREGATE)

COLORE INVOLUCRO: RAL 7035

TIPO DI PORTA: VEDI DISEGNO

ACCESSIBILITA': ANTERIORE

RIFERIMENTI PORTATA SBARRE:
 SB OS: Sbarre orizzontali superiori
 SB OM: Sbarre orizzontali nel mezzo
 SB VL: Sbarre verticali laterali
 SB VP: Sbarre verticali posteriori

Committente
 MINISTERO DELLE INFRASTRUTTURE E DELLA MOBILITA'
 SOSTENIBILI - STRUTTURA TECNICA DI MISSIONE
 COMUNE DI TORINO

Oggetto
 METROPOLITANA AUTOMATICA DI TORINO
 LINEA 2-TRATTA POLITECNICO-REBAUDENGO
 PROGETTAZIONE DEFINITIVA - Lotto funzionale 1

Progettista
 INFRATRASPORTI.TO S.r.l.
 Corso Novara, 96 - 10152 Torino
 Tel. +39 011 5592711 e-mail: infrato@infrato.it



Titolo
 STAZIONE GIULIO CESARE
 QE ASCENSORE
 FRONTE QUADRO

IELSGCK023
 Foglio 3 di 3
 Segue