

**MINISTERO
DELLE INFRASTRUTTURE E DELLA MOBILITÀ SOSTENIBILI
STRUTTURA TECNICA DI MISSIONE**



COMUNE DI TORINO



**METROPOLITANA AUTOMATICA DI TORINO
LINEA 2 - TRATTA POLITECNICO - REBAUDENGO
PROGETTAZIONE DEFINITIVA
Lotto Costruttivo 1: Rebaudengo - Bologna**

PROGETTO DEFINITIVO		 INFRASTRUTTURE PER LA MOBILITÀ INFRATRASPORTI.TO S.r.l.					
DIRETTORE PROGETTAZIONE Responsabile integrazione discipline specialistiche	IL PROGETTISTA						
Ing. R. Crova Ordine degli Ingegneri della Provincia di Torino n. 6038S	Ing. F. Azzarone Ordine degli Ingegneri della Provincia di Torino n. 12287J	IMPIANTI NON DI SISTEMA - STAZIONE CORELLI IMPIANTO ELETTRICO E FORZA MOTRICE SCHEMA UNIFILARE E FRONTE QUADRO LAME D'ARIA DI BANCHINA - QLAB					
		ELABORATO	REV. int. est.		SCALA	DATA	
BIM MANAGER Geom. L. D'Accardi		MTL2T1A1D IELSCOK021	0	0	-	31/03/2022	

AGGIORNAMENTI

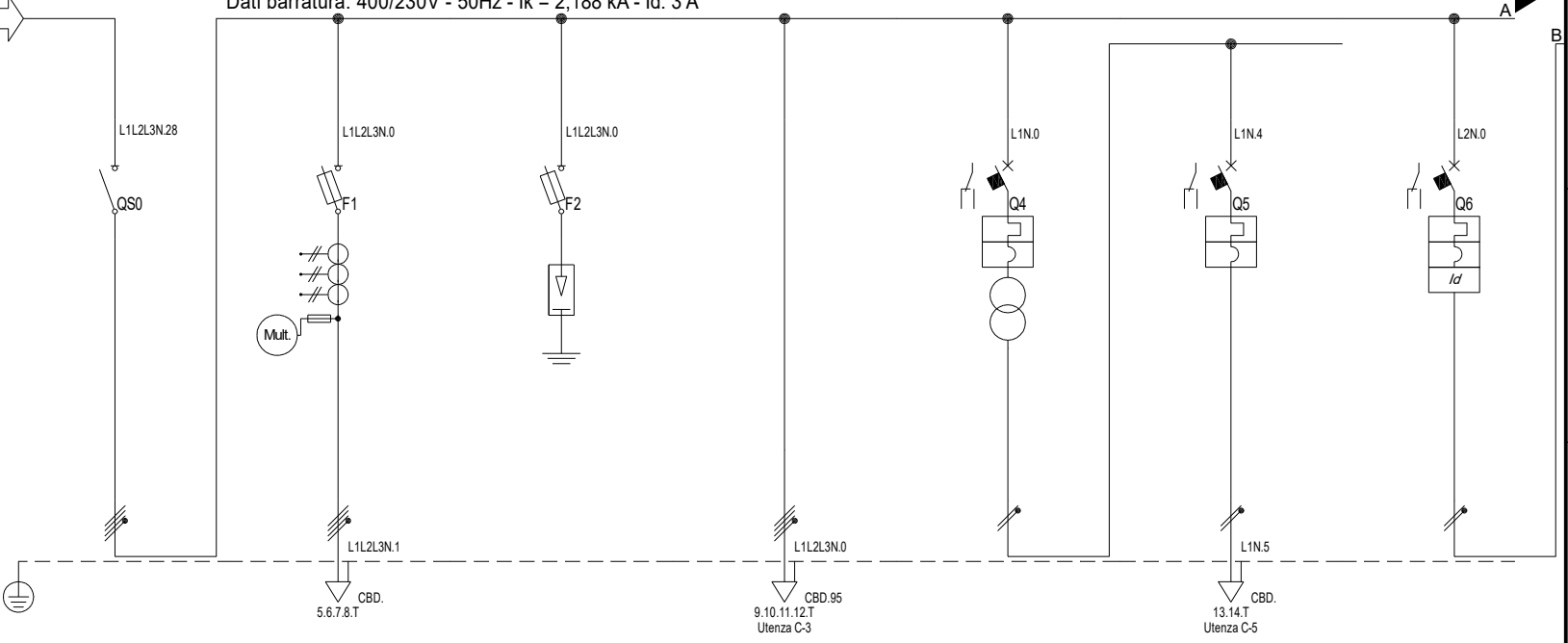
Fig. 1 di 14

REV.	DESCRIZIONE	DATA	REDATTO	CONTROL.	APPROV.	VISTO
0	EMISSIONE	31/03/2022	GSC	AGH	FAZ	RCR

LOTTO 1 CARTELLA 12.2.4 77 MTL2T1A1D IELSCOK021					STAZIONE APPALTANTE DIRETTORE DI DIVISIONE INFRASTRUTTURE E MOBILITÀ Ing. R. Bertasio RESPONSABILE UNICO DEL PROCEDIMENTO Ing. A. Strozziro	

Da Quadro:	
Partenza:	C-28
Cavo [mm²]:	1(5G25)
Lunghezza [m]:	130
Tensione [V]:	400
Frequenza [Hz]:	50
Polarità:	Quadripolare
Tipo morsetto:	CBD.35
Numerazione morsetto:	1.2.3.4.T

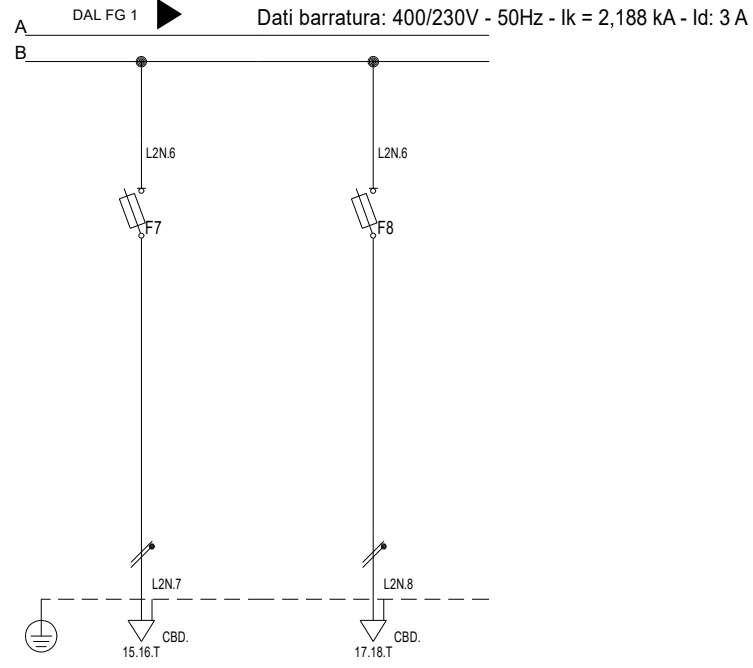
Dati barratura: 400/230V - 50Hz - I_k = 2,188 kA - I_d: 3 A



Prefisso quadro:	
Alimentazione:	Quadripolare
I _k Max [kA]:	2,2
Tensione nominale di impiego [V]:	400
Tensione di isolamento nominale[V]:	
Frequenza [Hz]:	50
Corrente ammissibile 1 s [kA]:	4,5
Grado di protezione IP:	---
Codice:	QLA-B-1

Sigla utenza	C-0	C-1	C-2	C-3	C-4	C-5	C-6	
Descrizione	SEZIONATORE GENERALE	MULTIMETRO	SCARICATORI Cl. 2	LAMA D'ARIA	PROTEZIONE TRASFORMATORE AL PRIMARIO	PROTEZIONE TRASFORMATORE AL SECONDARIO	AUX QUADRO 230V c.a.	
POTENZA CONTEMPORANEA [kW]	7,5	0	0	7,5	0	0	0	
CORRENTE (I _b) [A]	12	0	0	12	0	0	0	
CosFi	0,9	---	---	0,9	---	---	---	
COEFF. DI CONTEMPORANEITA' [%]	100	100	100	100	100	100	100	
SCHEMA FUNZIONALE								
PROTEZIONE	MARCA							
	MODELLO							
	ESECUZIONE	Esecuzione Fissa	Esecuzione Fissa	Esecuzione Fissa	---	Esecuzione Fissa	Esecuzione Fissa	
	TIPOLOGIA	Sezionatore	Fusibile	SPD+Fusibili	No Protezione	MagnetoTermico	MagnetoTermico	MagnetoTermicoDiff.
	In max/min/Reg. [A]	---/---/32	---/---/4	---/---/100	---/---/---	---/---/2	---/---/6	---/---/6
	Im max/min/Reg. [A]	---/---/---	---/---/9	---/---/500	---/---/---	---/---/40	---/---/60	---/---/60
P.d.I. / Curva [kA]	0 / ---	100 / gL	100 / gL	--- / ---	100 / D	10 / C	10 / C	
Id max/min/Reg./Classe [A]	---	---	---	---	---	---	0,03 - Cl. A	
DISTRIBUZIONE								
	Quadripolare	Quadripolare	Quadripolare	Quadripolare	Monofase L1+N	Monofase L1+N	Monofase L2+N	
CADUTA DI TENSIONE PERCENTUALE [%]								
	1,09	1,09	1,09	1,13	1,09	1,09	1,09	
VOLTMETRO / AMPEROMETRO								
LINEA	SIGLA	---	---	---	FTG18M16/FG18M16 PE	---	---	
	LUNGHEZZA [m]	---	---	---	30	---	---	
	POSA	---	---	---	143/SU13_/30/0,77	---	---	
	K CORRETTIVI (K1,K2,K3,K4)	---	---	---	0,770	---	---	
	Sezione [mmq]	---	---	---	3(1x70)+(1x35)+(1PE35)	---	---	
Portata (I _z) [A]	---	---	---	215	---	---	---	

NOTA:							
Committente MINISTERO DELLE INFRASTRUTTURE E DELLA MOBILITA' SOSTENIBILI - STRUTTURA TECNICA DI MISSIONE COMUNE DI TORINO		Oggetto METROPOLITANA AUTOMATICA DI TORINO LINEA 2-TRATTA POLITECNICO-REBAUDENGO PROGETTAZIONE DEFINITIVA - Lotto funzionale 1		Progettista INFRA TRASPORTI.TO S.r.l. Corso Novara, 96 - 10152 Torino Tel. +39 011 5592711 e-mail: infrato@infrato.it		Titolo STAZIONE CORELLI QE LAMA D'ARIA 1 BANCHINA 1 SEZIONE NORMALE QLA-B-1	
				INFRA.TO infrastruttura per la mobilità		IELSCOK021 Foglio 1 di 4 Segue AL FG 2	

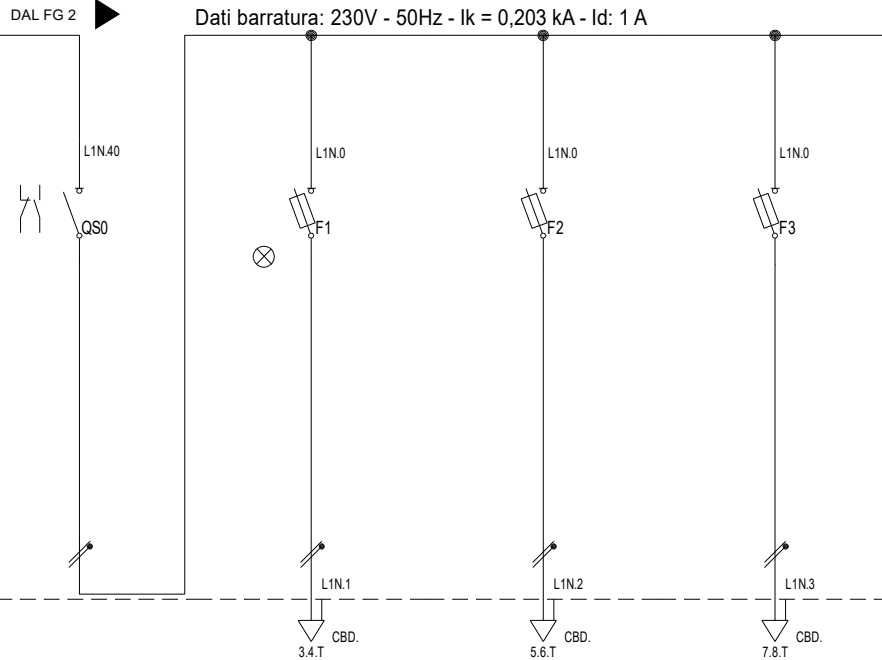


Sigla utenza	C-7	C-8					
Descrizione	RISERVA	RISERVA					
POTENZA CONTEMPORANEA [kW]	0	0					
CORRENTE (Ib) [A]	0	0					
CosFi	---	---					
COEFF. DI CONTEMPORANEITA' [%]	100	100					
SCHEMA FUNZIONALE							
PROTEZIONE	MARCA						
	MODELLO						
	ESECUZIONE	Esecuzione Fissa	Esecuzione Fissa				
	TIPOLOGIA	Fusibile	Fusibile				
	In max/min/Reg. [A]	---/---/2	---/---/2				
	Im max/min/Reg. [A]	---/---/4,9	---/---/4,9				
	P.d.l. / Curva [kA]	120 / gL	120 / gL				
Id max/min/Reg./Classe [A]	---	---					
DISTRIBUZIONE	Monofase L2+N	Monofase L2+N					
CADUTA DI TENSIONE PERCENTUALE [%]	1,09	1,09					
VOLTMETRO / AMPEROMETRO							
LINEA	SIGLA	---	---				
	LUNGHEZZA [m]	---	---				
	POSA	---	---				
	K CORRETTIVI (K1,K2,K3,K4)	---	---				
	Sezione [mmq]	---	---				
Portata (Iz) [A]	---	---					

NOTA:

F Committente MINISTERO DELLE INFRASTRUTTURE E DELLA MOBILITA' SOSTENIBILI - STRUTTURA TECNICA DI MISSIONE COMUNE DI TORINO	Oggetto METROPOLITANA AUTOMATICA DI TORINO LINEA 2-TRATTA POLITECNICO-REBAUDENGO PROGETTAZIONE DEFINITIVA - Lotto funzionale 1	Progettista INFRATRASPORTI.TO S.r.l. Corso Novara, 96 - 10152 Torino Tel. +39 011 5592711 e-mail: infrato@infrato.it	Titolo STAZIONE CORELLI QE LAMA D'ARIA 1 BANCHINA 1 SEZIONE NORMALE QLA-B-1	IELSCOK021 Foglio 2 di 4 Segue AL FG 3
---	---	---	---	--

Da Quadro:	
Partenza:	C-40
Cavo [mm²]:	1(3G6)
Lunghezza [m]:	160
Tensione [V]:	230
Frequenza [Hz]:	50
Polarità:	Monofase L1+N
Tipo morsetto:	CBD.10
Numerazione morsetto:	1.2.T

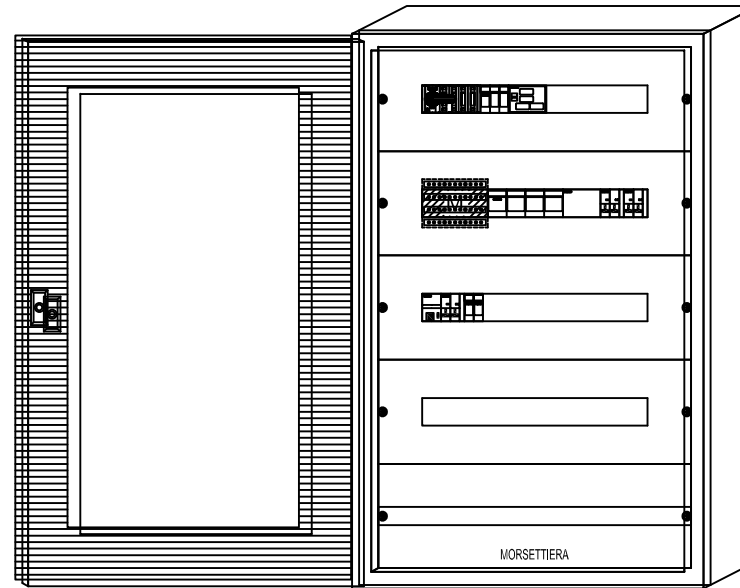


Prefisso quadro:	
Alimentazione:	Monofase L1+N
Ik Max [kA]:	0,203
Tensione nominale di impiego [V]:	230
Tensione di isolamento nominale[V]:	
Frequenza [Hz]:	50
Corrente ammissibile 1 s [kA]:	4,5
Grado di protezione IP:	---
Codice:	QLA-B-1

Sigla utenza		
Descrizione		
POTENZA CONTEMPORANEA	[kW]	
CORRENTE (Ib)	[A]	
CosFi	---	
COEFF. DI CONTEMPORANEITA'	[%]	
SCHEMA FUNZIONALE		
PROTEZIONE	MARCA	
	MODELLO	
	ESECUZIONE	
	TIPOLOGIA	
	In max/min/Reg.	[A]
	Im max/min/Reg.	[A]
P.d.I. / Curva	[kA]	
Id max/min/Reg./Classe	[A]	
DISTRIBUZIONE		
CADUTA DI TENSIONE PERCENTUALE	[%]	
VOLTMETRO / AMPEROMETRO		
LINEA	SIGLA	
	LUNGHEZZA	[m]
	POSA	
	K CORRETTIVI (K1,K2,K3,K4)	
	Sezione	[mmq]
Portata (Iz)	[A]	

	C-0	C-1	C-2	C-3			
ALIMENTAZIONE APPARATI DI SUPERVISIONE		PRESENZA TENSIONE	RISERVA	AUX MULTIMETRO DIGITALE			
POTENZA CONTEMPORANEA [kW]	0	0	0	0			
CORRENTE (Ib) [A]	0	0	0	0			
CosFi	---	---	---	---			
COEFF. DI CONTEMPORANEITA' [%]	100	100	100	100			
PROTEZIONE	Esecuzione Fissa	Esecuzione Fissa	Esecuzione Fissa	Esecuzione Fissa			
	Sezionatore	Fusibile	Fusibile	Fusibile			
	In max/min/Reg. [A]	---/--- / 32	---/--- / 2	---/--- / 2	---/--- / 2		
	Im max/min/Reg. [A]	---/---/---	---/---/4,9	---/---/4,9	---/---/4,9		
	P.d.I. / Curva [kA]	0 / ---	120 / gL	120 / gL	120 / gL		
	Id max/min/Reg./Classe [A]	---	---	---	---		
DISTRIBUZIONE	Monofase L1+N	Monofase L1+N	Monofase L1+N	Monofase L1+N			
CADUTA DI TENSIONE PERCENTUALE [%]	2,05	2,05	2,05	2,05			
LINEA	SIGLA	---	---	---			
	LUNGHEZZA [m]	---	---	---			
	POSA	---	---	---			
	K CORRETTIVI (K1,K2,K3,K4)	---	---	---			
	Sezione [mmq]	---	---	---			
Portata (Iz) [A]	---	---	---				

NOTA: Committente MINISTERO DELLE INFRASTRUTTURE E DELLA MOBILITA' SOSTENIBILI - STRUTTURA TECNICA DI MISSIONE COMUNE DI TORINO		Oggetto METROPOLITANA AUTOMATICA DI TORINO LINEA 2-TRATTA POLITECNICO-REBAUDENGO PROGETTAZIONE DEFINITIVA - Lotto funzionale 1		Progettista INFRA TRASPORTI.TO S.r.l. Corso Novara, 96 - 10152 Torino Tel. +39 011 5592711 e-mail: infrato@infrato.it		Titolo STAZIONE CORELLI QE BMS LAME D'ARIA BANCHINA 1 SEZIONE CONTINUITA' QLA-B-1		IELSCOK023 Foglio 3 di 4 Segue	
--	--	---	--	--	--	---	--	--------------------------------------	--



DATI IDENTIFICATIVI DEL QUADRO

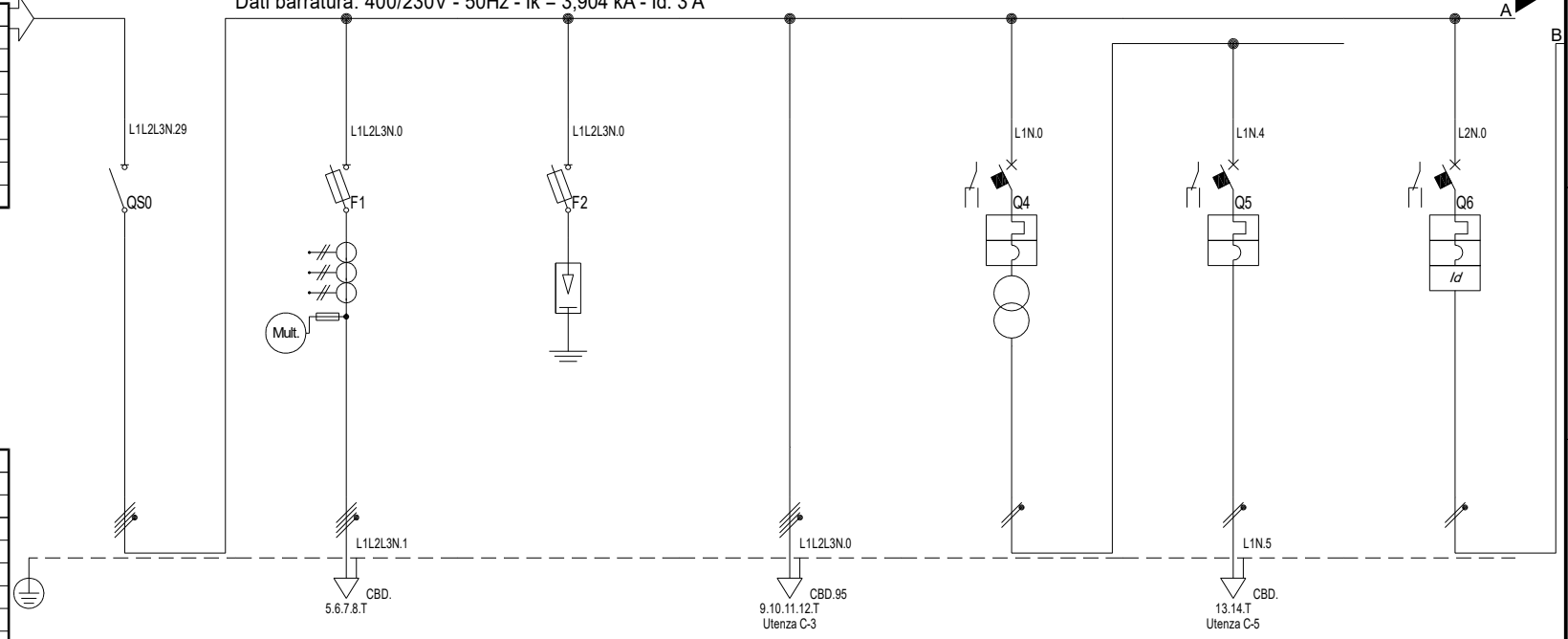
TIPO DI QUADRO:
 NORMA DI RIFERIMENTO: CEI EN 61439-2
 TENSIONE NOMINALE (V): 400/230
 CORRENTE NOMINALE SBARRE (A): 0
 CORRENTE NOMINALE AMMISSIBILE
 DI BREVE DURATA (I_{cw}) x 1s (kA): 25
 CORRENTE NOMINALE AMMISSIBILE
 DI PICCO (I_{pk}) (kA): 53
 ALTEZZA (mm): 1.050
 LARGHEZZA (mm): 660
 PROFONDITA' (mm): 251
 GRADO DI PROTEZIONE: IP55 (senza porta IP3X)
 FORMA COSTRUTTIVA: Forma 1
 COLORE INVOLUCRO: RAL 7035
 TIPO DI PORTA: VEDI DISEGNO
 ACCESSIBILITA': ANTERIORE

RIFERIMENTI PORTATA SBARRE:
 SB OS: Sbarre orizzontali superiori
 SB OM: Sbarre orizzontali nel mezzo
 SB VL: Sbarre verticali laterali
 SB VP: Sbarre verticali posteriori

F	Committente MINISTERO DELLE INFRASTRUTTURE E DELLA MOBILITA' SOSTENIBILI - STRUTTURA TECNICA DI MISSIONE COMUNE DI TORINO	Oggetto METROPOLITANA AUTOMATICA DI TORINO LINEA 2-TRATTA POLITECNICO-REBAUDENGO PROGETTAZIONE DEFINITIVA - Lotto funzionale 1	Progettista INFRATRASPORTI.TO S.r.l. Corso Novara, 96 - 10152 Torino Tel. +39 011 5592711 e-mail: infrato@infrato.it		Titolo STAZIONE CORELLI QE LAME D'ARIA FRONTE QUADRO QLA-B	IELSCOK021 Foglio 4 di 4 Segue	F
---	--	---	---	---	--	--------------------------------------	---

Da Quadro:	
Partenza:	C-29
Cavo [mm²]:	1(5G25)
Lunghezza [m]:	70
Tensione [V]:	400
Frequenza [Hz]:	50
Polarità:	Quadripolare
Tipo morsetto:	CBD.35
Numerazione morsetto:	1.2.3.4.T

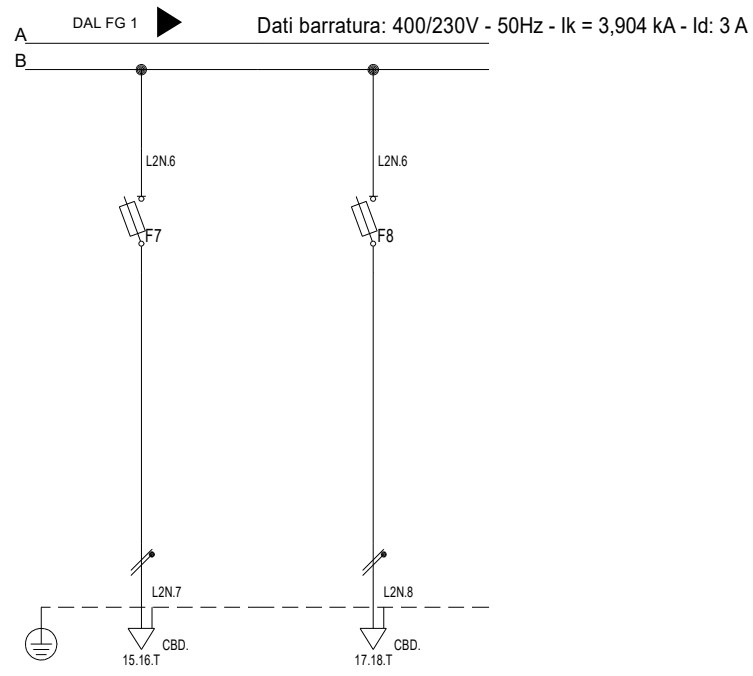
Dati barratura: 400/230V - 50Hz - Ik = 3,904 kA - Id: 3 A



Prefisso quadro:	
Alimentazione:	Quadripolare
Ik Max [kA]:	3,942
Tensione nominale di impiego [V]:	400
Tensione di isolamento nominale[V]:	50
Frequenza [Hz]:	50
Corrente ammissibile 1 s [kA]:	4,5
Grado di protezione IP:	---
Codice:	QLA-B-2

Sigla utenza	C-0	C-1	C-2	C-3	C-4	C-5	C-6	
Descrizione	SEZIONATORE GENERALE	MULTIMETRO	SCARICATORI Cl. 2	LAMA D'ARIA	PROTEZIONE TRASFORMATORE AL PRIMARIO	PROTEZIONE TRASFORMATORE AL SECONDARIO	AUX QUADRO 230V c.a.	
POTENZA CONTEMPORANEA [kW]	7,5	0	0	7,5	0	0	0	
CORRENTE (Ib) [A]	12	0	0	12	0	0	0	
CosFi	0,9	---	---	0,9	---	---	---	
COEFF. DI CONTEMPORANEITA' [%]	100	100	100	100	100	100	100	
SCHEMA FUNZIONALE								
PROTEZIONE	MARCA							
	MODELLO							
	ESECUZIONE	Esecuzione Fissa	Esecuzione Fissa	Esecuzione Fissa	---	Esecuzione Fissa	Esecuzione Fissa	
	TIPOLOGIA	Sezionatore	Fusibile	SPD+Fusibili	No Protezione	MagnetoTermico	MagnetoTermico	MagnetoTermicoDiff.
	In max/min/Reg. [A]	---/---/32	---/---/4	---/---/100	---/---/---	---/---/2	---/---/6	---/---/6
	Im max/min/Reg. [A]	---/---/---	---/---/9	---/---/500	---/---/---	---/---/40	---/---/60	---/---/60
P.d.I. / Curva [kA]	0 / ---	100 / gL	100 / gL	--- / ---	100 / D	10 / C	10 / C	
Id max/min/Reg./Classe [A]	---	---	---	---	---	---	0,03 - Cl. A	
DISTRIBUZIONE								
	Quadripolare	Quadripolare	Quadripolare	Quadripolare	Monofase L1+N	Monofase L1+N	Monofase L2+N	
CADUTA DI TENSIONE PERCENTUALE [%]								
	0,85	0,85	0,85	0,9	0,85	0,85	0,85	
VOLTMETRO / AMPEROMETRO								
LINEA	SIGLA	---	---	---	FTG18M16/FG18M16 PE	---	---	
	LUNGHEZZA [m]	---	---	---	30	---	---	
	POSA	---	---	---	143/SU13_/30/0,77	---	---	
	K CORRETTIVI (K1,K2,K3,K4)	---	---	---	0,770	---	---	
	Sezione [mmq]	---	---	---	3(1x70)+(1x35)+(1PE35)	---	---	
Portata (Iz) [A]	---	---	---	215	---	---	---	

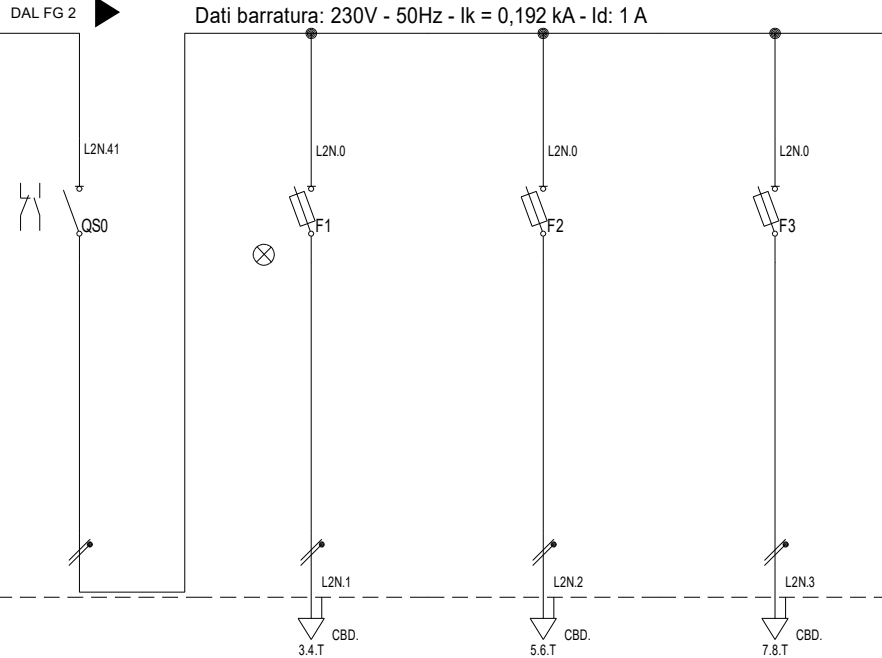
NOTA: Committente MINISTERO DELLE INFRASTRUTTURE E DELLA MOBILITA' SOSTENIBILI - STRUTTURA TECNICA DI MISSIONE COMUNE DI TORINO		Oggetto METROPOLITANA AUTOMATICA DI TORINO LINEA 2-TRATTA POLITECNICO-REBAUDENGO PROGETTAZIONE DEFINITIVA - Lotto funzionale 1		Progettista INFRATRASPORTI.TO S.r.l. Corso Novara, 96 - 10152 Torino Tel. +39 011 5592711 e-mail: infrato@infrato.it		Titolo STAZIONE CORELLI QE LAMA D'ARIA 2 BANCHINA 2 SEZIONE NORMALE QLA-B-2		IELSCOK021 Foglio 1 di 4 Segue AL FG 2	
--	--	---	--	---	--	--	--	--	--



Sigla utenza	C-7	C-8					
Descrizione	RISERVA	RISERVA					
POTENZA CONTEMPORANEA [kW]	0	0					
CORRENTE (Ib) [A]	0	0					
CosFi	---	---					
COEFF. DI CONTEMPORANEITA' [%]	100	100					
SCHEMA FUNZIONALE							
PROTEZIONE	MARCA						
	MODELLO						
	ESECUZIONE	Esecuzione Fissa	Esecuzione Fissa				
	TIPOLOGIA	Fusibile	Fusibile				
	In max/min/Reg. [A]	---/---/2	---/---/2				
	Im max/min/Reg. [A]	---/---/4,9	---/---/4,9				
	P.d.I. / Curva [kA]	120 / gL	120 / gL				
Id max/min/Reg./Classe [A]	---	---					
DISTRIBUZIONE	Monofase L2+N	Monofase L2+N					
CADUTA DI TENSIONE PERCENTUALE [%]	0,85	0,85					
VOLTMETRO / AMPEROMETRO							
LINEA	SIGLA	---	---				
	LUNGHEZZA [m]	---	---				
	POSA	---	---				
	K CORRETTIVI (K1,K2,K3,K4)	---	---				
	Sezione [mmq]	---	---				
Portata (Iz) [A]	---	---					

NOTA: Committente MINISTERO DELLE INFRASTRUTTURE E DELLA MOBILITA' SOSTENIBILI - STRUTTURA TECNICA DI MISSIONE COMUNE DI TORINO		Oggetto METROPOLITANA AUTOMATICA DI TORINO LINEA 2-TRATTA POLITECNICO-REBAUDENGO PROGETTAZIONE DEFINITIVA - Lotto funzionale 1		Progettista INFRATRASPORTI.TO S.r.l. Corso Novara, 96 - 10152 Torino Tel. +39 011 5592711 e-mail: infrato@infrato.it		Titolo STAZIONE CORELLI QE LAMA D'ARIA 2 BANCHINA 2 SEZIONE NORMALE QLA-B-2		IELSCOK021 Foglio 2 di 4 Segue AL FG 3	
--	--	---	--	---	--	---	--	--	--

Da Quadro:	
Partenza:	C-41
Cavo [mm²]:	1(3G6)
Lunghezza [m]:	170
Tensione [V]:	230
Frequenza [Hz]:	50
Polarità:	Monofase L2+N
Tipo morsetto:	CBD.10
Numerazione morsetto:	1.2.T



Prefisso quadro:	
Alimentazione:	Monofase L2+N
Ik Max [kA]:	0,192
Tensione nominale di impiego [V]:	230
Tensione di isolamento nominale[V]:	
Frequenza [Hz]:	50
Corrente ammissibile 1 s [kA]:	4,5
Grado di protezione IP:	---
Codice:	QLA-B-2

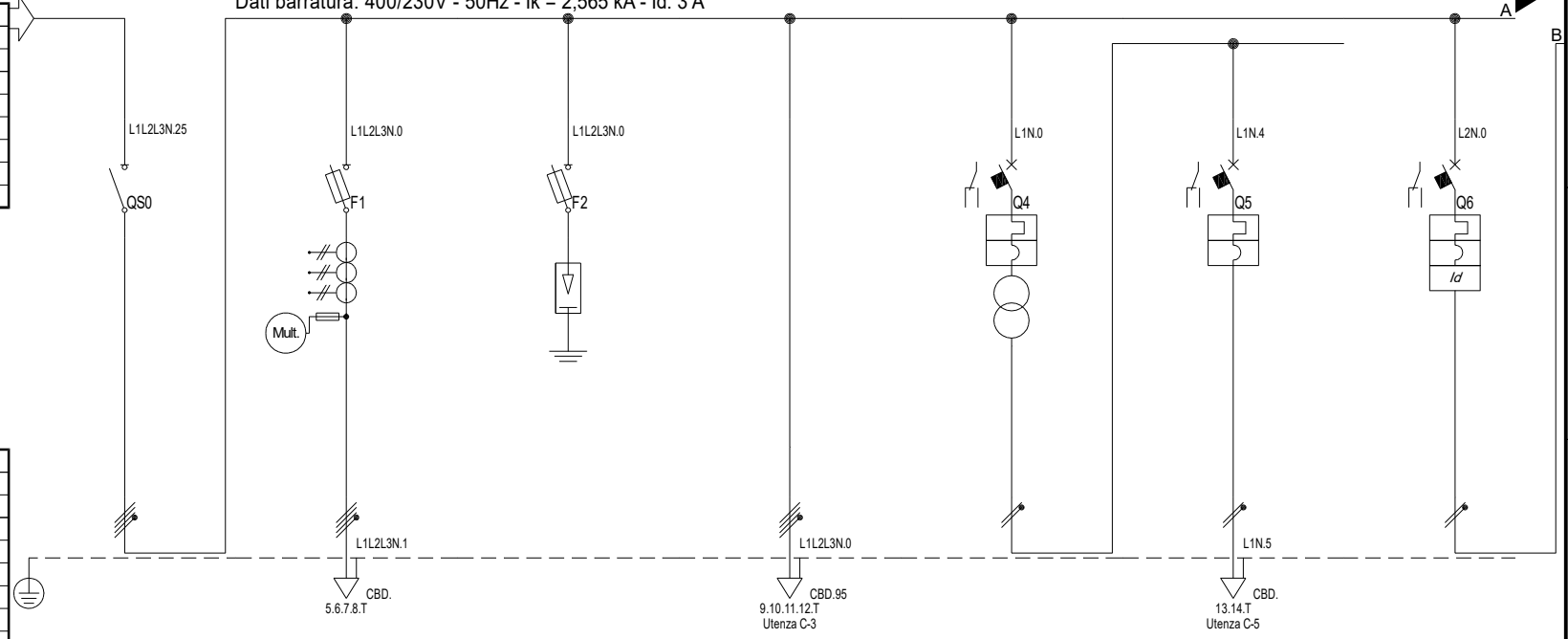
Sigla utenza	
Descrizione	
POTENZA CONTEMPORANEA [kW]	
CORRENTE (Ib) [A]	
CosFi	
COEFF. DI CONTEMPORANEITA' [%]	
SCHEMA FUNZIONALE	
PROTEZIONE	MARCA
	MODELLO
	ESECUZIONE
	TIPOLOGIA
	In max/min/Reg. [A]
	Im max/min/Reg. [A]
P.d.I. / Curva [kA]	
Id max/min/Reg./Classe [A]	
DISTRIBUZIONE	
CADUTA DI TENSIONE PERCENTUALE [%]	
VOLTMETRO / AMPEROMETRO	
LINEA	SIGLA
	LUNGHEZZA [m]
	POSA
	K CORRETTIVI (K1,K2,K3,K4)
	Sezione [mmq]
Portata (Iz) [A]	

	C-0	C-1	C-2	C-3			
ALIMENTAZIONE APPARATI DI SUPERVISIONE		PRESENZA TENSIONE	RISERVA	AUX MULTIMETRO DIGITALE			
POTENZA CONTEMPORANEA [kW]	0	0	0	0			
CORRENTE (Ib) [A]	0	0	0	0			
CosFi	---	---	---	---			
COEFF. DI CONTEMPORANEITA' [%]	100	100	100	100			
PROTEZIONE	Esecuzione Fissa	Esecuzione Fissa	Esecuzione Fissa	Esecuzione Fissa			
	Sezionatore	Fusibile	Fusibile	Fusibile			
	In max/min/Reg. [A]	---/--- / 32	---/--- / 2	---/--- / 2	---/--- / 2		
	Im max/min/Reg. [A]	---/---/---	---/---/4,9	---/---/4,9	---/---/4,9		
	P.d.I. / Curva [kA]	0 / ---	120 / gL	120 / gL	120 / gL		
	Id max/min/Reg./Classe [A]	---	---	---	---		
DISTRIBUZIONE	Monofase L2+N	Monofase L2+N	Monofase L2+N	Monofase L2+N			
CADUTA DI TENSIONE PERCENTUALE [%]	2,05	2,05	2,05	2,05			
LINEA	SIGLA	---	---	---			
	LUNGHEZZA [m]	---	---	---			
	POSA	---	---	---			
	K CORRETTIVI (K1,K2,K3,K4)	---	---	---			
	Sezione [mmq]	---	---	---			
Portata (Iz) [A]	---	---	---				

NOTA:							
Committente MINISTERO DELLE INFRASTRUTTURE E DELLA MOBILITA' SOSTENIBILI - STRUTTURA TECNICA DI MISSIONE COMUNE DI TORINO		Oggetto METROPOLITANA AUTOMATICA DI TORINO LINEA 2-TRATTA POLITECNICO-REBAUDENGO PROGETTAZIONE DEFINITIVA - Lotto funzionale 1		Progettista INFRA TRASPORTI.TO S.r.l. Corso Novara, 96 - 10152 Torino Tel. +39 011 5592711 e-mail: infrato@infrato.it		Titolo STAZIONE CORELLI QE BMS LAME D'ARIA BANCHINA 2 SEZIONE CONTINUITA' QLA-B-2	
						IELSCOK023 Foglio 3 di 4 Segue	

Da Quadro:	
Partenza:	C-25
Cavo [mm²]:	1(5G25)
Lunghezza [m]:	110
Tensione [V]:	400
Frequenza [Hz]:	50
Polarità:	Quadripolare
Tipo morsetto:	CBD.35
Numerazione morsetto:	1.2.3.4.T

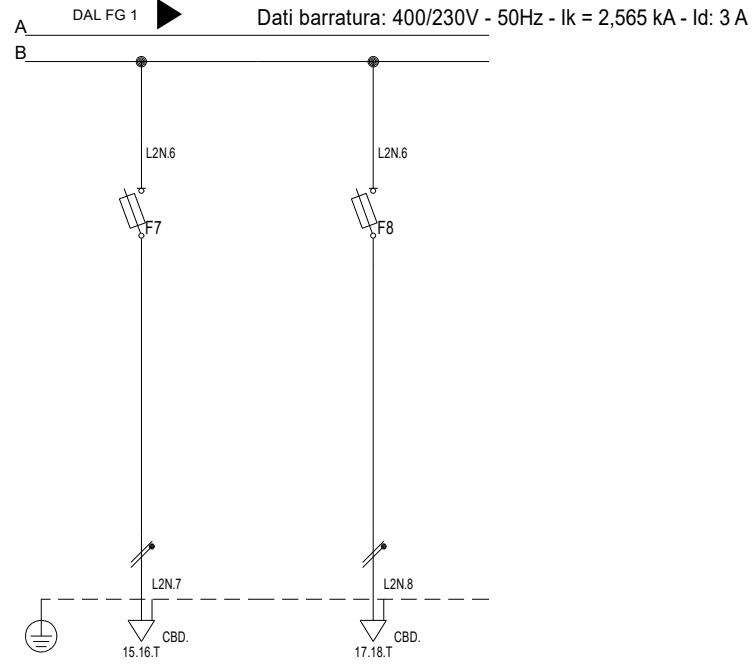
Dati barratura: 400/230V - 50Hz - Ik = 2,565 kA - Id: 3 A



Prefisso quadro:	
Alimentazione:	Quadripolare
Ik Max [kA]:	2,581
Tensione nominale di impiego [V]:	400
Tensione di isolamento nominale[V]:	50
Frequenza [Hz]:	50
Corrente ammissibile 1 s [kA]:	4,5
Grado di protezione IP:	---
Codice:	QLA-B-1

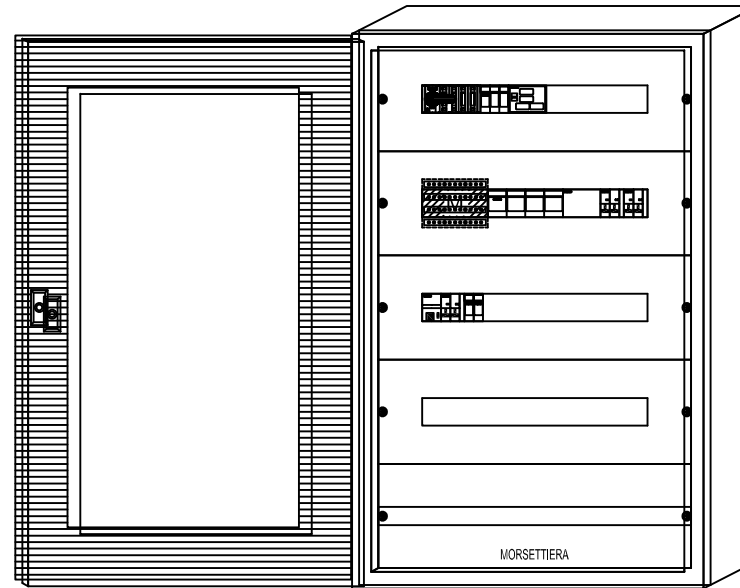
Sigla utenza	C-0	C-1	C-2	C-3	C-4	C-5	C-6	
Descrizione	SEZIONATORE GENERALE	MULTIMETRO	SCARICATORI Cl. 2	LAMA D'ARIA	PROTEZIONE TRASFORMATORE AL PRIMARIO	PROTEZIONE TRASFORMATORE AL SECONDARIO	AUX QUADRO 230V c.a.	
POTENZA CONTEMPORANEA [kW]	7,5	0	0	7,5	0	0	0	
CORRENTE (Ib) [A]	12	0	0	12	0	0	0	
CosFi	0,9	---	---	0,9	---	---	---	
COEFF. DI CONTEMPORANEITA' [%]	100	100	100	100	100	100	100	
SCHEMA FUNZIONALE								
PROTEZIONE	MARCA							
	MODELLO							
	ESECUZIONE	Esecuzione Fissa	Esecuzione Fissa	Esecuzione Fissa	---	Esecuzione Fissa	Esecuzione Fissa	
	TIPOLOGIA	Sezionatore	Fusibile	SPD+Fusibili	No Protezione	MagnetoTermico	MagnetoTermico	MagnetoTermicoDiff.
	In max/min/Reg. [A]	---/---/32	---/---/4	---/---/100	---/---/---	---/---/2	---/---/6	---/---/6
Im max/min/Reg. [A]	---/---/---	---/---/9	---/---/500	---/---/---	---/---/40	---/---/60	---/---/60	
P.d.I. / Curva [kA]	0 / ---	100 / gL	100 / gL	--- / ---	100 / D	10 / C	10 / C	
Id max/min/Reg./Classe [A]	---	---	---	---	---	---	0,03 - Cl. A	
DISTRIBUZIONE	Quadripolare	Quadripolare	Quadripolare	Quadripolare	Monofase L1+N	Monofase L1+N	Monofase L2+N	
CADUTA DI TENSIONE PERCENTUALE [%]	1,01	1,01	1,01	1,06	1,01	1,01	1,01	
VOLTMETRO / AMPEROMETRO								
LINEA	SIGLA	---	---	---	FTG18M16/FG18M16 PE	---	---	
	LUNGHEZZA [m]	---	---	---	30	---	---	
	POSA	---	---	---	143/SU13_/30/0,77	---	---	
	K CORRETTIVI (K1,K2,K3,K4)	---	---	---	0,770	---	---	
	Sezione [mmq]	---	---	---	3(1x70)+(1x35)+(1PE35)	---	---	
Portata (Iz) [A]	---	---	---	215	---	---		

NOTA: Committente MINISTERO DELLE INFRASTRUTTURE E DELLA MOBILITA' SOSTENIBILI - STRUTTURA TECNICA DI MISSIONE COMUNE DI TORINO		Oggetto METROPOLITANA AUTOMATICA DI TORINO LINEA 2-TRATTA POLITECNICO-REBAUDENGO PROGETTAZIONE DEFINITIVA - Lotto funzionale 1		Progettista INFRATRASPORTI.TO S.r.l. Corso Novara, 96 - 10152 Torino Tel. +39 011 5592711 e-mail: infrato@infrato.it		Titolo STAZIONE CORELLI QE LAMA D'ARIA 2 BANCHINA 1 SEZIONE NORMALE QLA-B-1		IELSCOK021 Foglio 1 di 3 Segue AL FG 2	
--	--	---	--	---	--	--	--	--	--



Sigla utenza	C-7	C-8					
Descrizione	RISERVA	RISERVA					
POTENZA CONTEMPORANEA [kW]	0	0					
CORRENTE (Ib) [A]	0	0					
CosFi	---	---					
COEFF. DI CONTEMPORANEITA' [%]	100	100					
SCHEMA FUNZIONALE							
PROTEZIONE	MARCA						
	MODELLO						
	ESECUZIONE	Esecuzione Fissa	Esecuzione Fissa				
	TIPOLOGIA	Fusibile	Fusibile				
	In max/min/Reg. [A]	---/---/2	---/---/2				
	Im max/min/Reg. [A]	---/---/4,9	---/---/4,9				
	P.d.I. / Curva [kA]	120 / gL	120 / gL				
Id max/min/Reg./Classe [A]	---	---					
DISTRIBUZIONE	Monofase L2+N	Monofase L2+N					
CADUTA DI TENSIONE PERCENTUALE [%]	1,01	1,01					
VOLTMETRO / AMPEROMETRO							
LINEA	SIGLA	---	---				
	LUNGHEZZA [m]	---	---				
	POSA	---	---				
	K CORRETTIVI (K1,K2,K3,K4)	---	---				
	Sezione [mmq]	---	---				
Portata (Iz) [A]	---	---					

NOTA: Committente MINISTERO DELLE INFRASTRUTTURE E DELLA MOBILITA' SOSTENIBILI - STRUTTURA TECNICA DI MISSIONE COMUNE DI TORINO		Oggetto METROPOLITANA AUTOMATICA DI TORINO LINEA 2-TRATTA POLITECNICO-REBAUDENGO PROGETTAZIONE DEFINITIVA - Lotto funzionale 1		Progettista INFRATRASPORTI.TO S.r.l. Corso Novara, 96 - 10152 Torino Tel. +39 011 5592711 e-mail: infrato@infrato.it		Titolo STAZIONE CORELLI QE LAMA D'ARIA 2 BANCHINA 1 SEZIONE NORMALE QLA-B-1		IELSCOK021 Foglio 2 di 3 Segue	
--	--	---	--	---	--	---	--	--------------------------------------	--



DATI IDENTIFICATIVI DEL QUADRO

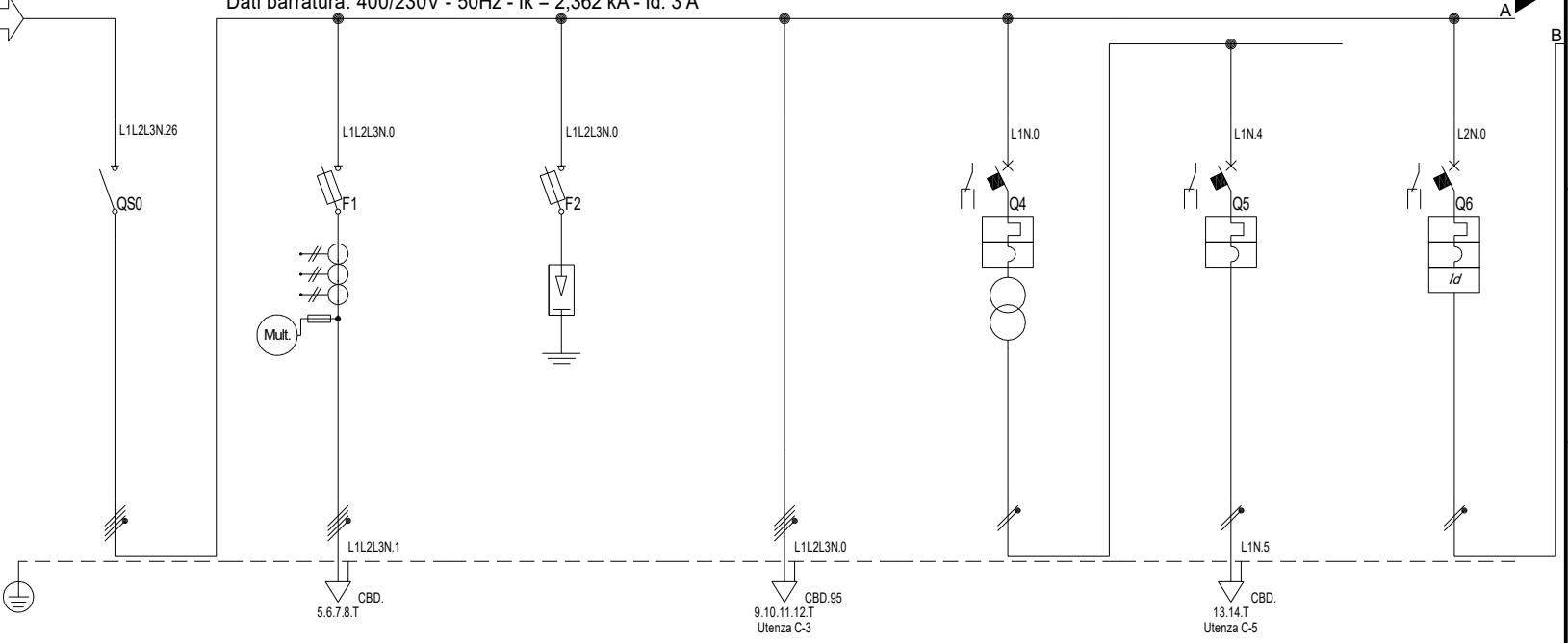
TIPO DI QUADRO:
 NORMA DI RIFERIMENTO: CEI EN 61439-2
 TENSIONE NOMINALE (V): 400/230
 CORRENTE NOMINALE SBARRE (A): 0
 CORRENTE NOMINALE AMMISSIBILE
 DI BREVE DURATA (I_{cw}) x 1s (kA): 25
 CORRENTE NOMINALE AMMISSIBILE
 DI PICCO (I_{pk}) (kA): 53
 ALTEZZA (mm): 1.050
 LARGHEZZA (mm): 660
 PROFONDITA' (mm): 251
 GRADO DI PROTEZIONE: IP55 (senza porta IP3X)
 FORMA COSTRUTTIVA: Forma 1
 COLORE INVOLUCRO: RAL 7035
 TIPO DI PORTA: VEDI DISEGNO
 ACCESSIBILITA': ANTERIORE

RIFERIMENTI PORTATA SBARRE:
 SB OS: Sbarre orizzontali superiori
 SB OM: Sbarre orizzontali nel mezzo
 SB VL: Sbarre verticali laterali
 SB VP: Sbarre verticali posteriori

F	Committente MINISTERO DELLE INFRASTRUTTURE E DELLA MOBILITA' SOSTENIBILI - STRUTTURA TECNICA DI MISSIONE COMUNE DI TORINO	Oggetto METROPOLITANA AUTOMATICA DI TORINO LINEA 2-TRATTA POLITECNICO-REBAUDENGO PROGETTAZIONE DEFINITIVA - Lotto funzionale 1	Progettista INFRATRASPORTI.TO S.r.l. Corso Novara, 96 - 10152 Torino Tel. +39 011 5592711 e-mail: infrato@infrato.it		Titolo STAZIONE CORELLI QE LAME D'ARIA FRONTE QUADRO QLA-B	IELSCOK021 Foglio 4 di 4 Segue	F
---	--	---	---	---	--	--------------------------------------	---

Da Quadro:	
Partenza:	C-26
Cavo [mm²]:	1(5G25)
Lunghezza [m]:	120
Tensione [V]:	400
Frequenza [Hz]:	50
Polarità:	Quadripolare
Tipo morsetto:	CBD.35
Numerazione morsetto:	1.2.3.4.T

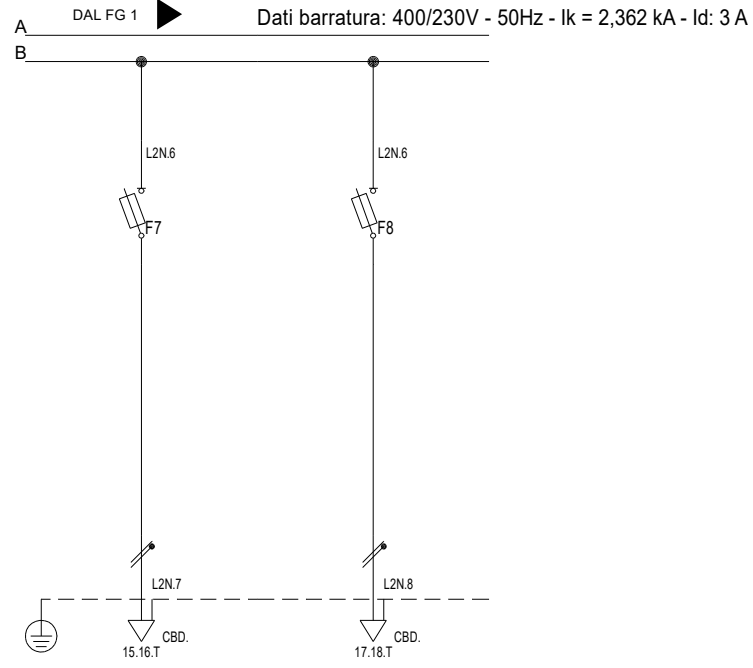
Dati barratura: 400/230V - 50Hz - Ik = 2,362 kA - Id: 3 A



Prefisso quadro:	
Alimentazione:	Quadripolare
Ik Max [kA]:	2,376
Tensione nominale di impiego [V]:	400
Tensione di isolamento nominale[V]:	
Frequenza [Hz]:	50
Corrente ammissibile 1 s [kA]:	4,5
Grado di protezione IP:	---
Codice:	QLA-B-2

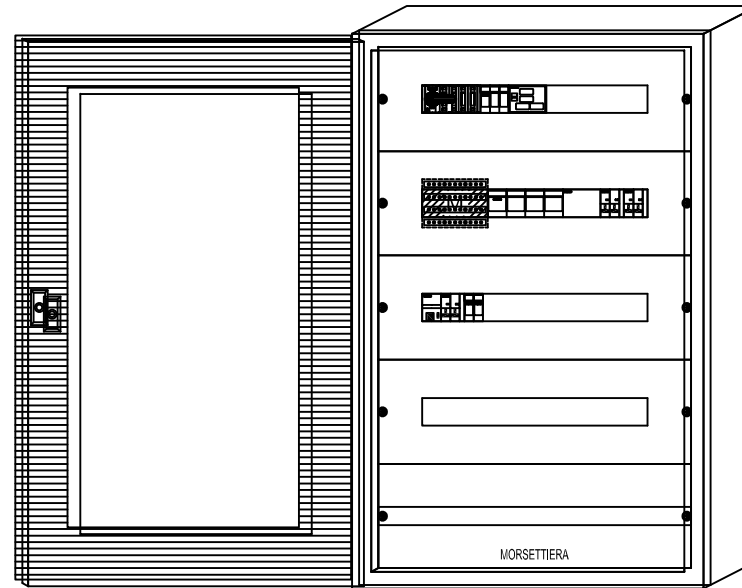
Sigla utenza	C-0	C-1	C-2	C-3	C-4	C-5	C-6	
Descrizione	SEZIONATORE GENERALE	MULTIMETRO	SCARICATORI Cl. 2	LAME D'ARIA	PROTEZIONE TRASFORMATORE AL PRIMARIO	PROTEZIONE TRASFORMATORE AL SECONDARIO	AUX QUADRO 230V c.a.	
POTENZA CONTEMPORANEA [kW]	7,5	0	0	7,5	0	0	0	
CORRENTE (Ib) [A]	12	0	0	12	0	0	0	
CosFi	0,9	---	---	0,9	---	---	---	
COEFF. DI CONTEMPORANEITA' [%]	100	100	100	100	100	100	100	
SCHEMA FUNZIONALE								
PROTEZIONE	MARCA							
	MODELLO							
	ESECUZIONE	Esecuzione Fissa	Esecuzione Fissa	Esecuzione Fissa	---	Esecuzione Fissa	Esecuzione Fissa	
	TIPOLOGIA	Sezionatore	Fusibile	SPD+Fusibili	No Protezione	MagnetoTermico	MagnetoTermico	MagnetoTermicoDiff.
	In max/min/Reg. [A]	---/---/32	---/---/4	---/---/100	---/---/---	---/---/2	---/---/6	---/---/6
Im max/min/Reg. [A]	---/---/---	---/---/9	---/---/500	---/---/---	---/---/40	---/---/60	---/---/60	
P.d.I. / Curva [kA]	0 / ---	100 / gL	100 / gL	--- / ---	100 / D	10 / C	10 / C	
Id max/min/Reg./Classe [A]	---	---	---	---	---	---	0,03 - Cl. A	
DISTRIBUZIONE								
	Quadripolare	Quadripolare	Quadripolare	Quadripolare	Monofase L1+N	Monofase L1+N	Monofase L2+N	
CADUTA DI TENSIONE PERCENTUALE [%]	1,05	1,05	1,05	1,1	1,05	1,05	1,05	
VOLTMETRO / AMPEROMETRO								
LINEA	SIGLA	---	---	---	FTG18M16/FG18M16 PE	---	---	
	LUNGHEZZA [m]	---	---	---	30	---	---	
	POSA	---	---	---	143/SU13_/30/0,65	---	---	
	K CORRETTIVI (K1,K2,K3,K4)	---	---	---	0,650	---	---	
	Sezione [mmq]	---	---	---	3(1x70)+(1x35)+(1PE35)	---	---	
Portata (Iz) [A]	---	---	---	181	---	---		

NOTA: Committente MINISTERO DELLE INFRASTRUTTURE E DELLA MOBILITA' SOSTENIBILI - STRUTTURA TECNICA DI MISSIONE COMUNE DI TORINO		Oggetto METROPOLITANA AUTOMATICA DI TORINO LINEA 2-TRATTA POLITECNICO-REBAUDENGO PROGETTAZIONE DEFINITIVA - Lotto funzionale 1		Progettista INFRA TRASPORTI.TO S.r.l. Corso Novara, 96 - 10152 Torino Tel. +39 011 5592711 e-mail: infrato@infrato.it		Titolo STAZIONE CORELLI QE LAME D'ARIA 1 BANCHINA 2 SEZIONE NORMALE QLA-B-2		IELSCOK021 Foglio 1 di 3 Segue AL FG 2	
--	--	---	--	--	--	--	--	--	--



Sigla utenza	C-7	C-8					
Descrizione	RISERVA	RISERVA					
POTENZA CONTEMPORANEA [kW]	0	0					
CORRENTE (Ib) [A]	0	0					
CosFi	---	---					
COEFF. DI CONTEMPORANEITA' [%]	100	100					
SCHEMA FUNZIONALE							
PROTEZIONE	MARCA						
	MODELLO						
	ESECUZIONE	Esecuzione Fissa	Esecuzione Fissa				
	TIPOLOGIA	Fusibile	Fusibile				
	In max/min/Reg. [A]	---/---/2	---/---/2				
	Im max/min/Reg. [A]	---/---/4,9	---/---/4,9				
	P.d.I. / Curva [kA]	120 / gL	120 / gL				
Id max/min/Reg./Classe [A]	---	---					
DISTRIBUZIONE	Monofase L2+N	Monofase L2+N					
CADUTA DI TENSIONE PERCENTUALE [%]	1,05	1,05					
VOLTMETRO / AMPEROMETRO							
LINEA	SIGLA	---	---				
	LUNGHEZZA [m]	---	---				
	POSA	---	---				
	K CORRETTIVI (K1,K2,K3,K4)	---	---				
	Sezione [mmq]	---	---				
Portata (Iz) [A]	---	---					

NOTA: Committente MINISTERO DELLE INFRASTRUTTURE E DELLA MOBILITA' SOSTENIBILI - STRUTTURA TECNICA DI MISSIONE COMUNE DI TORINO		Oggetto METROPOLITANA AUTOMATICA DI TORINO LINEA 2-TRATTA POLITECNICO-REBAUDENGO PROGETTAZIONE DEFINITIVA - Lotto funzionale 1		Progettista INFRATRASPORTI.TO S.r.l. Corso Novara, 96 - 10152 Torino Tel. +39 011 5592711 e-mail: infrato@infrato.it		Titolo STAZIONE CORELLI QE LAME D'ARIA 1 BANCHINA 2 SEZIONE NORMALE QLA-B-2		IELSCOK021 Foglio 2 di 3 Segue	
--	--	---	--	---	--	---	--	--------------------------------------	--



DATI IDENTIFICATIVI DEL QUADRO

TIPO DI QUADRO:
 NORMA DI RIFERIMENTO: CEI EN 61439-2
 TENSIONE NOMINALE (V): 400/230
 CORRENTE NOMINALE SBARRE (A): 0
 CORRENTE NOMINALE AMMISSIBILE
 DI BREVE DURATA (I_{cw}) x 1s (kA): 25
 CORRENTE NOMINALE AMMISSIBILE
 DI PICCO (I_{pk}) (kA): 53
 ALTEZZA (mm): 1.050
 LARGHEZZA (mm): 660
 PROFONDITA' (mm): 251
 GRADO DI PROTEZIONE: IP55 (senza porta IP3X)
 FORMA COSTRUTTIVA: Forma 1
 COLORE INVOLUCRO: RAL 7035
 TIPO DI PORTA: VEDI DISEGNO
 ACCESSIBILITA': ANTERIORE

RIFERIMENTI PORTATA SBARRE:
 SB OS: Sbarre orizzontali superiori
 SB OM: Sbarre orizzontali nel mezzo
 SB VL: Sbarre verticali laterali
 SB VP: Sbarre verticali posteriori

F	Committente MINISTERO DELLE INFRASTRUTTURE E DELLA MOBILITA' SOSTENIBILI - STRUTTURA TECNICA DI MISSIONE COMUNE DI TORINO	Oggetto METROPOLITANA AUTOMATICA DI TORINO LINEA 2-TRATTA POLITECNICO-REBAUDENGO PROGETTAZIONE DEFINITIVA - Lotto funzionale 1	Progettista INFRATRASPORTI.TO S.r.l. Corso Novara, 96 - 10152 Torino Tel. +39 011 5592711 e-mail: infrato@infrato.it		Titolo STAZIONE CORELLI QE LAME D'ARIA FRONTE QUADRO QLA-B	IELSCOK021 Foglio 4 di 4 Segue	F
---	--	---	---	---	--	--------------------------------------	---