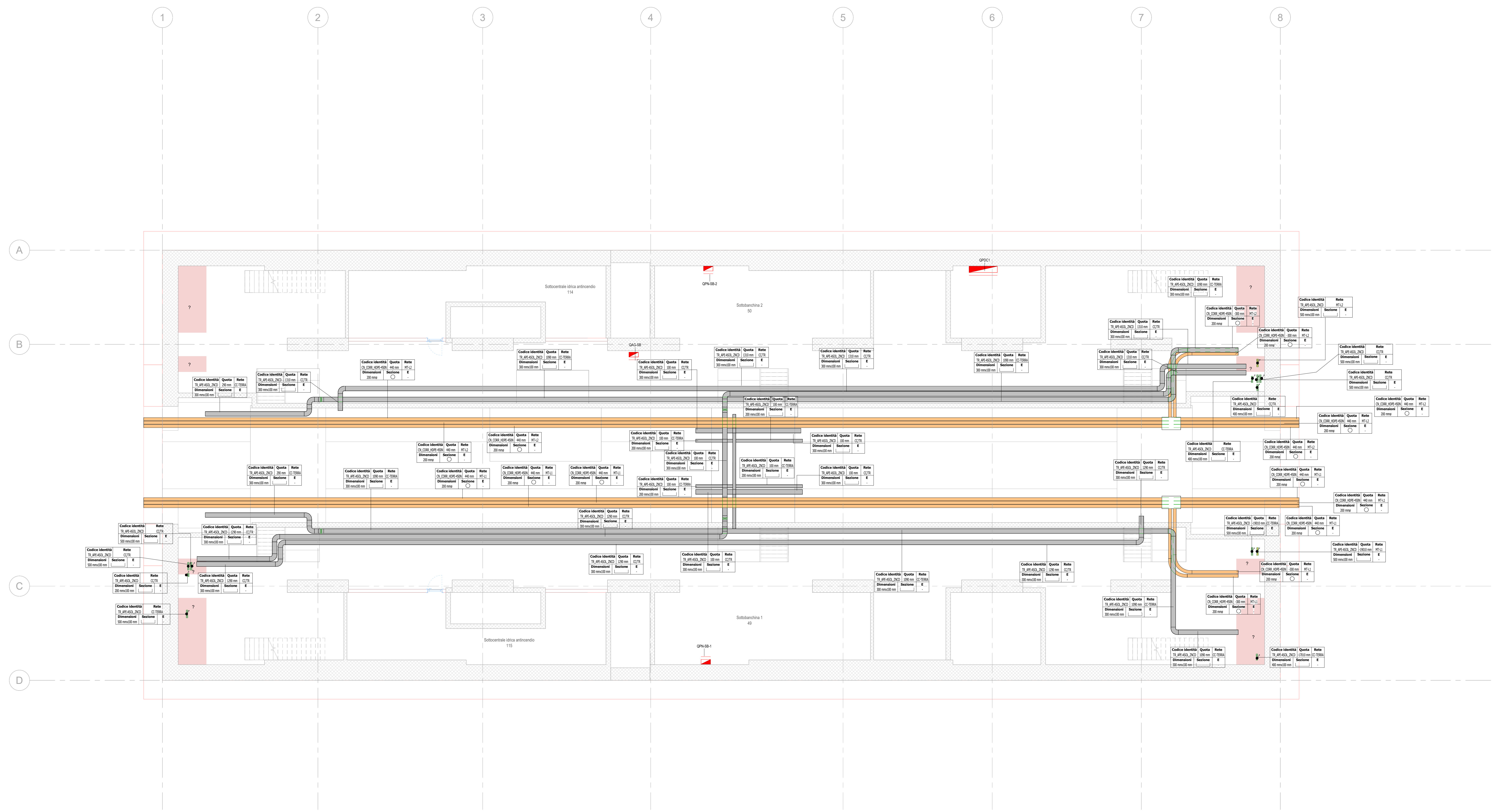
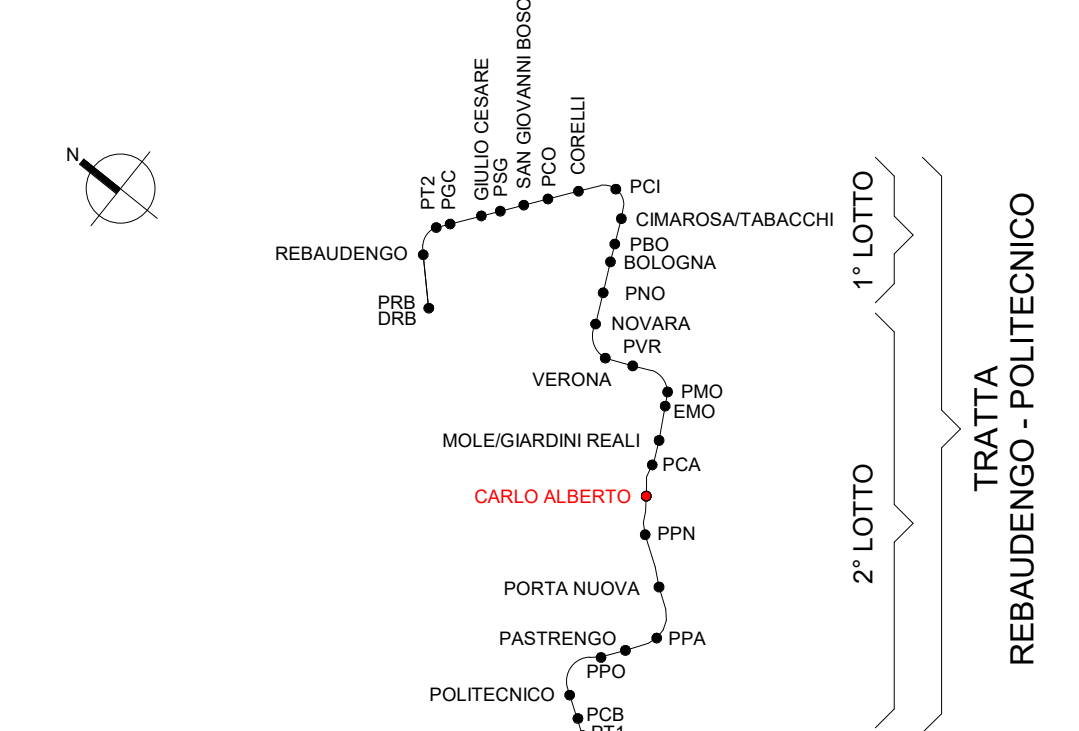
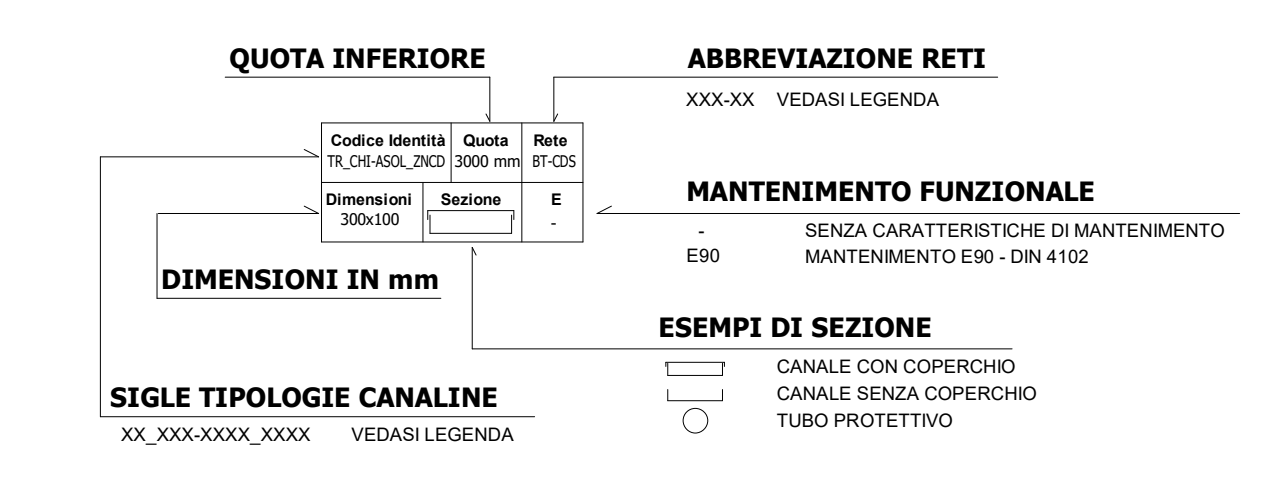


KEY PLAN



Legenda Distribuzione			
CANALINE NON DI SISTEMA			
SIMBOLO	CODICE IDENTITA'	DESCRIZIONE	ABBREVIAZIONE
	TR_APE-ES0_ZNCD	Canalina portacavi aperta senza coperchio, assolata, in acciaio zincato a caldo, mantenimento funzionale ES0	BT-MB BT-LS BT-PE
	TR_APE-ASL_ZNCD	Canalina portacavi aperta senza coperchio, assolata, in acciaio zincato a caldo	BT-PO BT-NO BT-PE(*)
	TR_APE-ES0_ZNCD	Canalina portacavi aperta senza coperchio, assolata, in acciaio zincato a caldo, mantenimento funzionale ES0	CD-RI
	TR_APE-ASL_ZNCD	Canalina portacavi aperta senza coperchio, assolata, in acciaio zincato a caldo	CD-FO
CANALINE DI SISTEMA			
SIMBOLO	CODICE IDENTITA'	DESCRIZIONE	ABBREVIAZIONE
	CT_TRA_ZNCD	Passerella portacavi a traversi, in acciaio zincato a caldo	MT-L1 MT-L2 MT-SE
	TR_APE-ES0_ZNCD	Canalina portacavi aperta senza coperchio, assolata, in acciaio zincato a caldo, mantenimento funzionale ES0	BT-CD BT-UPS
	TR_CHI-ASL_ZNCD	Canalina portacavi chiusa con coperchio, assolata, in acciaio zincato a caldo	SE-CDS BT-BT
	TR_APE-ASL_ZNCD	Canalina portacavi aperta senza coperchio, assolata, in acciaio zincato a caldo	SE-SYS SE-SG SE-SIS SE-ALIM SE-FO CC-TR CC-TERRA RIS
POLIFORE INTERRATE			
SIMBOLO	CODICE IDENTITA'	DESCRIZIONE	ABBREVIAZIONE
	CH_CORR_HDPE-450N	Tubo protettivo corrugato in HDPE-450N	MT-L1 MT-L2 MT-SSE
BLINDOSBARRE			
SIMBOLO	CODICE IDENTITA'	DESCRIZIONE	ABBREVIAZIONE
	BD_OU_4P	Blindosbarra in rame, 4 poli	Linee di sistema BT-BT
	SE_DR	Piazzetto di spagoone completo di coperchio	
	-	Montante elettrico: salita - passante - discesa	
	CF_UNE_REI	Barriera frangifiamma per ripristino pareti REI	
NOTE			
(*) "Mantenimento funzionale garantito dalla modalità di posa a ridosso del soletto" Le blindosbarre sono escluse dall'appalto degli impianti non di sistema			



Legenda		
Attrezzature elettriche di sistema		
SIMBOLO	CODICE IDENTITA'	DESCRIZIONE
	EE_TRA-MT/RT	Trasformatore MT/RT in resina, Potenza nominale 1250 KVA
QUADRI		
SIMBOLO	CODICE IDENTITA'	DESCRIZIONE
	EE_QRM_(Nome quadro)	Quadro baro macchina
	EE_QEL_(Nome quadro)	Quadro elettrico
	EE_QES_(Nome quadro)	Quadro elettrico di sistema
Etichetta apparecchi elettrici		
		Quadro elettrico di riferimento
		Utensile
		Simbolo elemento elettrico
NOTE		
I seguenti punti di alimentazione si intendono comprensivi di: - ED_ALI-1, ED_ALI-3: scatola di derivazione, tubazione in acciaio zincato non filettabile, sezionatore, cavo e raccordi; - ED_ALI-2, STI, ED_ALI-4, SFP: scatola di derivazione, tubazione in acciaio zincato non filettabile, cavo e raccordi; - ED_GPA-1, ED_GPA, ED_GPR, ED_PUNEI: scatola di derivazione, tubazione in acciaio zincato non filettabile, cavo e raccordi. I quadri elettrici di sistema, i trasformatori, i QGBT sono esclusi dall'appalto degli impianti non di sistema.		

MINISTERO DELLE INFRASTRUTTURE E DELLA MOBILITÀ SOSTENIBILI
STRUTTURA TECNICA DI MISSIONE

COMUNE DI TORINO
CITTÀ DI TORINO

METROPOLITANA AUTOMATICA DI TORINO
LINEA 2 - TRATTA POLITECNICO - REBAUDENGO

PROGETTAZIONE DEFINITIVA
Lotto costruttivo 2: Bologna - Politecnico

PROGETTO DEFINITIVO		INFRA.TO INFRASTRUTTURE PER LA MOBILITÀ		INFRA TRASPORTI.TO S.r.l.								
DIRETTORE PROGETTAZIONE	IL PROGETTISTA	ING. R. CRIVA Codice degli Ingegneri della Provincia di Torino n. 60385										
ING. F. AZZARONE Codice degli Ingegneri della Provincia di Torino n. 122873		IMPIANTI NON DI SISTEMA - STAZIONE CARLO ALBERTO ALIMENTAZIONE ELETTRICA PRIMARIA VIE CAVI PIANI PIANO SOTTOBANCHINA										
ELABORATO		REV.	SCALA	DATA								
MTL2T1A2D IELSCAT023		0	0	1 : 100 31/03/22								
BM MANAGER Geom. L. D'Accardi												
Fig. 1 a 1												
REV.	DESCRIZIONE	DATA	REDATTO	CONTROL.	APPROV.	VISTO						
0	EMISSIONE	31/03/22	Lbc	AGH	FAZ	RCr						
AGGIORNAMENTI												
<table border="1"> <tr> <th>LOTTO 2</th> <th>CARTELLA</th> <th>12.2.10</th> <th>75</th> <th>MTL2T1A2D</th> <th>IELSCAT023</th> </tr> </table>						LOTTO 2	CARTELLA	12.2.10	75	MTL2T1A2D	IELSCAT023	STAZIONE APPALTANTE DIRETTORE DI DIVISIONE INFRASTRUTTURE E MOBILITÀ Ing. R. Bertasio RESPONSABILE UNICO DEL PROCEDIMENTO Ing. A. Strozziere
LOTTO 2	CARTELLA	12.2.10	75	MTL2T1A2D	IELSCAT023							