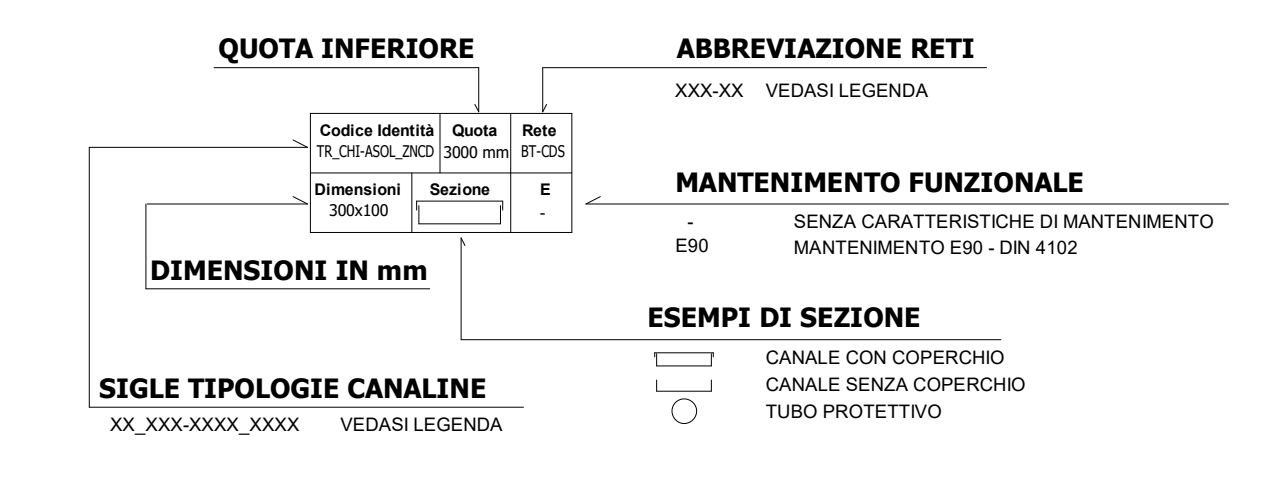
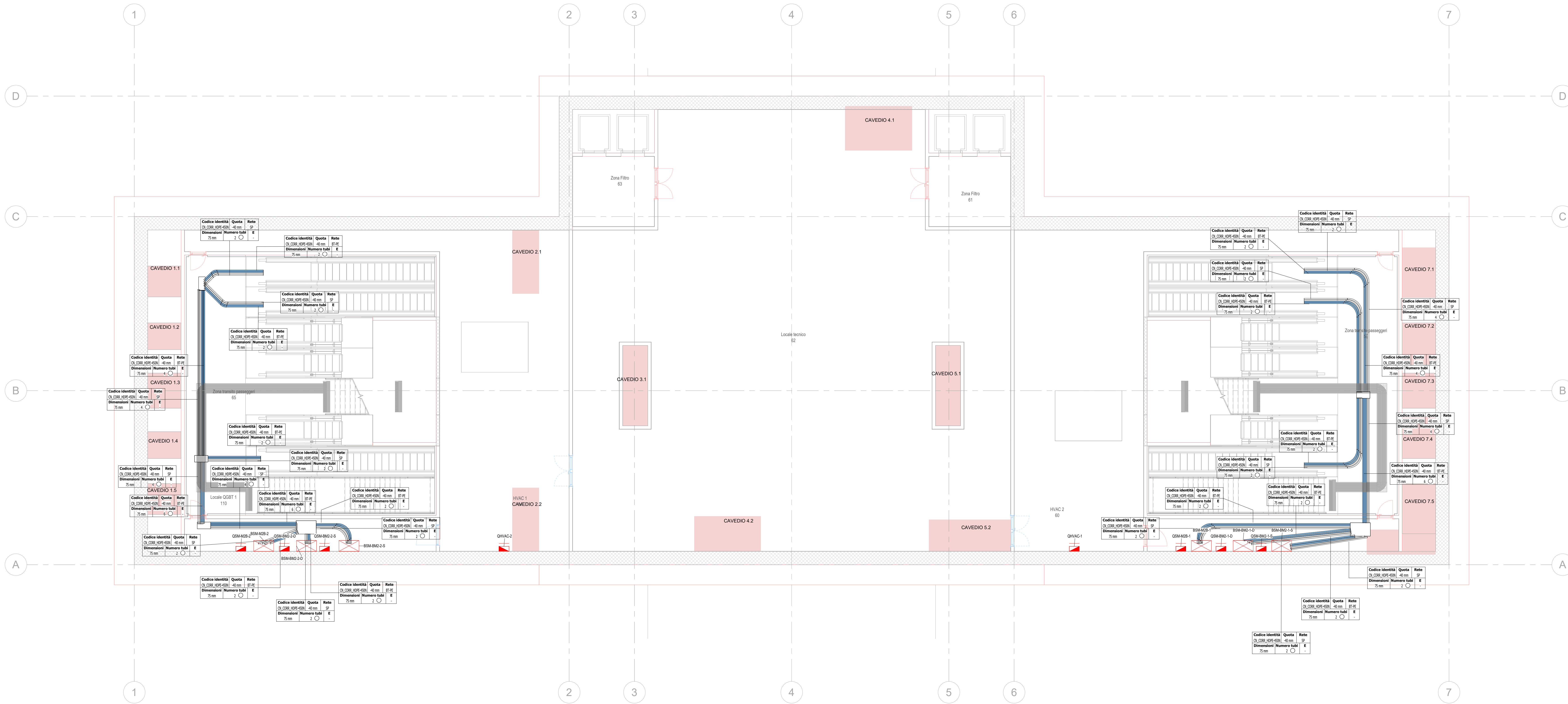


Legenda Distribuzione

CANALINE NON DI SISTEMA				
SIMBOLO	CODICE IDENTITA'	DESCRIZIONE	RETE	ABBREVIAZIONE
	TR_APE-ES0_ZNCD	Canalina portacavi aperta senza copertura, assata, in acciaio zincato a caldo, mantenimento funzionale ES0	Bassa tensione - Circuiti alimentazione no-break Bassa tensione - Illuminazione di sicurezza Bassa tensione - Privilegiata servizi emergenza	BT-NB BT-LS BT-PE
	TR_APE-AS0L_ZNCD	Canalina portacavi aperta senza copertura, assata, in acciaio zincato a caldo	Bassa tensione - Privilegiata servizi ordinari Bassa tensione - Normale servizi ordinari	BT-PO BT-NO
	TR_APE-ES0_ZNCD	Canalina portacavi aperta senza copertura, assata, in acciaio zincato a caldo, mantenimento funzionale ES0	Bassa tensione - Privilegiata servizi emergenza	BT-PE(*)
	TR_APE-AS0L_ZNCD	Canalina portacavi aperta senza copertura, assata, in acciaio zincato a caldo	Canalina correnti deboli Rifilazione tronchi Canalina correnti deboli Fibra ottica	CD-RI CD-FO
CANALINE DI SISTEMA				
SIMBOLO	CODICE IDENTITA'	DESCRIZIONE	RETE	ABBREVIAZIONE
	CT_TRA_ZNCD	Passerello portacavi a traversi, in acciaio zincato a caldo	Media tensione Linea 1 Media tensione Linea 2 Media tensione Sottostaz. elettrica	MT-L1 MT-L2 MT-SSE
	TR_APE-ES0_ZNCD	Canalina portacavi aperta senza copertura, assata, in acciaio zincato a caldo, mantenimento funzionale ES0	Canalina bassa tensione Linee correnti deboli Canalina bassa tensione UPS	BT-CD BT-LPS
	TR_CHI-AS0L_ZNCD	Canalina portacavi chiusa con copertura, assata, in acciaio zincato a caldo	Canalina bassa tensione - segnale Canalina bassa tensione Linee di sistema	BT-CDS BT-BT
	TR_APE-AS0L_ZNCD	Canalina portacavi aperta senza copertura, assata, in acciaio zincato a caldo	Canalina segnale SIS - Linee di sistema (cavi di linea) Canalina segnale SG - Segnalamento Canalina segnale SIS - Segnalamento Canalina segnale ALM - Segnalamento Canalina segnale Fibra ottica Canalina correnti fuori Trazione/CC Canalina messa a terra Riserva	SE-SYS SE-SG SE-SIS SE-ALM SE-FO CC-TR CC-TERRA RIS
POLIFORE INTERRATE				
SIMBOLO	CODICE IDENTITA'	DESCRIZIONE	RETE	ABBREVIAZIONE
	CU_CORR_HDPE-450N	Tubo protettivo compatto in HDPE-450N	Media tensione Linea 1 Media tensione Linea 2 Media tensione Sottostaz. elettrica	MT-L1 MT-L2 MT-SSE
BLINDOSBARRE				
SIMBOLO	CODICE IDENTITA'	DESCRIZIONE	RETE	ABBREVIAZIONE
	BD_CU_AP	Blindosbarra in rame, 4 poli	Linee di sistema	BT-BT
	SE_DR	Piastrella di epoxibondato di cerchio		
	-	Mortante elettrico salita - pesante - discosa		
	CF_LINE_SEI	Barraera fanghiama per ripristino pareti REI		
NOTE				
(*) "Mantenimento funzionale" garantito dalla modalità di posa a ridosso del soletto. Le blindosbarre sono escluse dall'appalto degli impianti non di sistema.				



Legenda

Attrezzature elettriche di sistema		
SIMBOLO	CODICE IDENTITA'	DESCRIZIONE
	EE_TRA-MT/BT	Trasformatore MT/BT in resina, Potenza nominale 1250 kVA
QUADRI		
SIMBOLO	CODICE IDENTITA'	DESCRIZIONE
	EE_QM_(Nome quadro)	Quadro bordo macchina
	EE_QEL_(Nome quadro)	Quadro elettrico
	EE_QES_(Nome quadro)	Quadro elettrico di sistema
Etichetta apparecchi elettrici		
		Quadro elettrico di riferimento
		Utensile
		Simbolo elemento elettrico
NOTE		
I seguenti punti di alimentazione si impongono comprensivi di: - ED_AJ1, ED_AJ2: scatola di derivazione, tubazione in acciaio zincato non flettibile, sezionatori, cavo e raccordi; - ED_AJ3, STI, ED_AJ4, SCF: scatola di derivazione, tubazione in acciaio zincato non flettibile, cavo e raccordi; - ED_GPA1, ED_GPA, ED_GPA, ED_PUNEL: scatola di derivazione, tubazione in acciaio zincato non flettibile, cavo e raccordi. I quadri elettrici di sistema, i trasformatori, i QGBT sono esclusi dall'appalto degli impianti non di sistema.		

MINISTERO DELLE INFRASTRUTTURE E DELLA MOBILITÀ SOSTENIBILI
STRUTTURA TECNICA DI MISSIONE

Mims
COMUNE DI TORINO

CITTÀ DI TORINO

METROPOLITANA AUTOMATICA DI TORINO
LINEA 2 - TRATTA POLITECNICO - REBAUDENGO
PROGETTAZIONE DEFINITIVA
Lotto costruttivo 2: Bologna - Politecnico

PROGETTO DEFINITIVO	IL PROGETTISTA	INFRA.TO INFRASTRASPORTI.TO S.r.l.				
DIRETTORE PROGETTAZIONE Responsabile progettazione (Indirizzo: Via Po, 12 - 10128 TORINO)	ING. R. CRIVA Cofe degli Ingegneri della Provincia di Torino n. 60385	ING. F. AZZARONE Cofe degli Ingegneri della Provincia di Torino n. 122871				
IMPIANTI NON DI SISTEMA - STAZIONE PASTRENGO ALIMENTAZIONE ELETTRICA PRIMARIA VIE CAVI PIANTA PIANO SECONDO MEZZANINO						
ELABORATO	REV. ES.	SCALA DATA				
BPM MANAGER: Geom. L. D'Accardi	MTL2T1AZD IELSPAT021	0 1 1 : 100 21/04/23				
AGGIORNAMENTI						
REV. 1 di 1						
REV.	DESCRIZIONE	DATA	REDACTO	CONTROL.	APPROV.	VISTO
0	EMISSIONE	31/03/22	LSB	AGI	FAI	RCI
1	EMISSIONE FINALE A SEGUITO DI VERIFICA PREVENTIVA	21/04/23	LSB	FAI	FAI	RCI

LOTTO 2	CARTELLA	12.2.12	73	MTL2T1AZD	IELSPAT021
STAZIONE APPALTANTE					
QUOTAZIONE DI DIREZIONE INFRASTRUTTURE E MOBILITÀ					
Ing. R. Bertasio					
RESPONSABILE UNICO DEL PROCEDIMENTO					
Ing. A. Strazzerio					