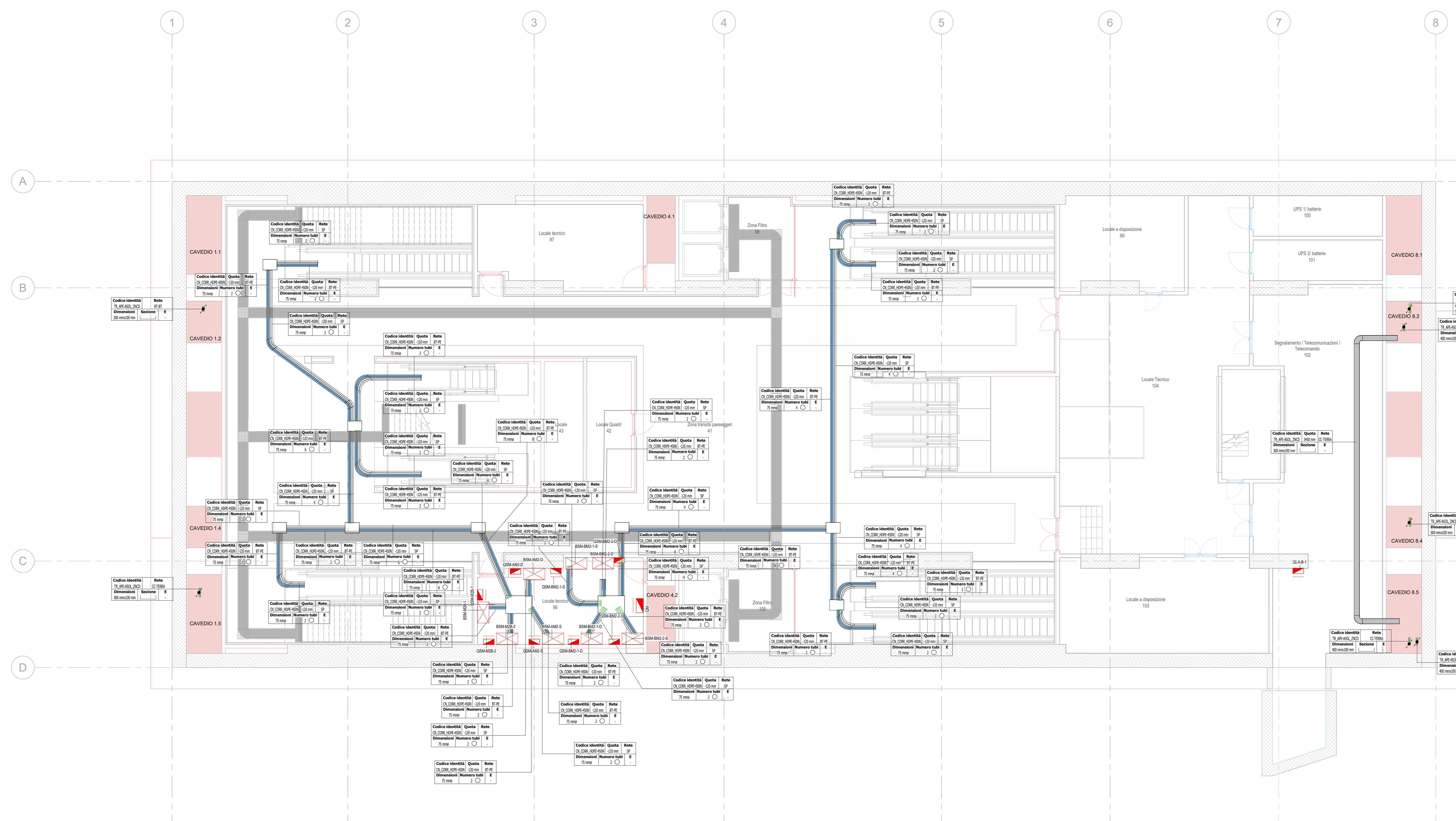
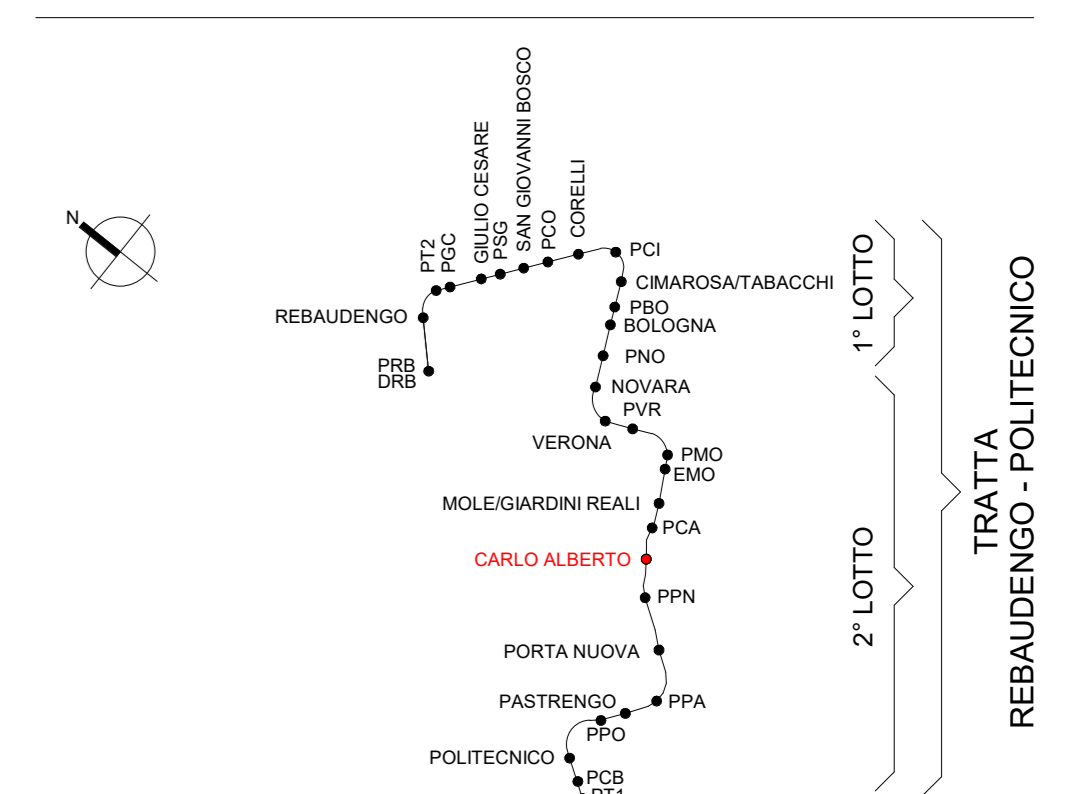
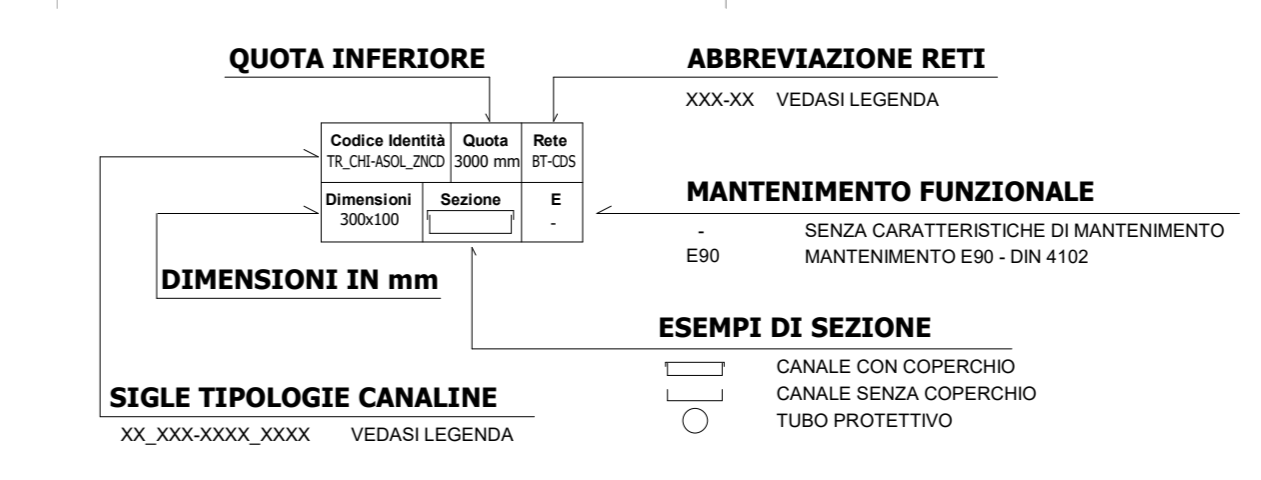


KEY PLAN



Legenda Distribuzione				
CANALINE NON DI SISTEMA				
SIMBOLO	CODICE IDENTITA'	DESCRIZIONE	RETE	ABBREVIAZIONE
	TR_APE-E90_ZNCD	Canalina portacavi aperta senza coperchio, asolata, in acciaio zincato a caldo, mantenimento funzionale E90	Bassa tensione - Circuiti alimentazione no-break Bassa tensione - Illuminazione di sicurezza Bassa tensione - Privilegiata servizi emergenza	BT-MB BT-LS BT-PE
	TR_APE-ASL_ZNCD	Canalina portacavi aperta senza coperchio, asolata, in acciaio zincato a caldo	Bassa tensione - Privilegiata servizi ordinari Bassa tensione - Normale servizi ordinari	BT-PO BT-NO
	TR_APE-E90_ZNCD	Canalina portacavi aperta senza coperchio, asolata, in acciaio zincato a caldo, mantenimento funzionale E90	Canalina correnti deboli Rivestimento Intercedi	CD-RI
	TR_APE-ASL_ZNCD	Canalina portacavi aperta senza coperchio, asolata, in acciaio zincato a caldo	Canalina correnti deboli Fibra ottica	CD-FO
CANALINE DI SISTEMA				
SIMBOLO	CODICE IDENTITA'	DESCRIZIONE	RETE	ABBREVIAZIONE
	CT_TRA_ZNCD	Passerella portacavi a traversi, in acciaio zincato a caldo	Media tensione Linea 1 Media tensione Linea 2 Media tensione Sottostaz. elettrica	MT-L1 MT-L2 MT-SSE
	TR_APE-E90_ZNCD	Canalina portacavi aperta senza coperchio, asolata, in acciaio zincato a caldo, mantenimento funzionale E90	Canalina bassa tensione Linee correnti deboli	BT-CD
	TR_CHI-ASL_ZNCD	Canalina portacavi chiusa con coperchio, asolata, in acciaio zincato a caldo	Canalina bassa tensione - segnale Canalina correnti deboli UPS	BT-UPS SE-CDS
	TR_APE-ASL_ZNCD	Canalina portacavi aperta senza coperchio, asolata, in acciaio zincato a caldo	Canalina bassa tensione Linee di sistema Canalina segnale SYS - Linee di sistema (cavi di linea) Canalina segnale SG - Segnalamento Canalina segnale SIS - Segnalamento Canalina segnale ALIM - Segnalamento Canalina segnale Fibra ottica Canalina correnti forti Trasmissione Canalina messa a terra Riserva	BT-BT SE-SYS SE-SG SE-SIS SE-ALIM CC-TR CC-TERRA RIS
POLIFORE INTERRATE				
SIMBOLO	CODICE IDENTITA'	DESCRIZIONE	RETE	ABBREVIAZIONE
	CH_COOR_HDPE-450N	Tubo protettivo corrugato in HDPE-450N	Media tensione Linea 1 Media tensione Linea 2 Media tensione Sottostaz. elettrica	MT-L1 MT-L2 MT-SSE
BLINDOSBARRE				
SIMBOLO	CODICE IDENTITA'	DESCRIZIONE	RETE	ABBREVIAZIONE
	BD_OU_4P	Blindatura in rame, 4 poli	Linee di sistema	BT-BT
	SE_DR	Piazzetto di spazione completo di coperchio		
	-	Montate elettric: salita - passante - discesa		
	CF_UNE_REI	Barriera frangifiamma per ripristino pareti REI		
NOTE				
(*) "Mantenimento funzionale garantito dalla mobilità di posa a ridosso del soletto" Le blindosbarre sono escluse dall'appalto degli impianti non di sistema				



Legenda	
Attrezzature elettriche di sistema	
SIMBOLO	DESCRIZIONE
	EE_TRA-MT/BT Trasformatore MT/BT in resina, Potenza nominale 1250 KVA
QUADRI	
SIMBOLO	DESCRIZIONE
	EE_QRM_(Nome quadro) Quadro barolo macchina
	EE_QEL_(Nome quadro) Quadro elettrico
	EE_QES_(Nome quadro) Quadro elettrico di sistema
Etichetta apparecchi elettrici	
	Quadro elettrico di riferimento
	Utensili
	Simbolo elemento elettrico
NOTE	
I seguenti punti di alimentazione si intendono compresi di: - ED_ALI-1, ED_ALI-3: scatola di derivazione, tubazione in acciaio zincato non filettabile, sezionatore, cavo e raccordi; - ED_ALI-2, STF, ED_ALI-4, SFP: scatola di derivazione, tubazione in acciaio zincato non filettabile, cavo e raccordi; - ED_GRA-1, ED_GRA, ED_GRI, ED_PUREI: scatola di derivazione, tubazione in acciaio zincato non filettabile, cavo e raccordi. I quadri elettrici di sistema, i trasformatori, i QRM sono esclusi dall'appalto degli impianti non di sistema.	

MINISTERO DELLE INFRASTRUTTURE E DELLA MOBILITÀ SOSTENIBILI
STRUTTURA TECNICA DI MISSIONE

COMUNE DI TORINO
CITTA' DI TORINO

METROPOLITANA AUTOMATICA DI TORINO
LINEA 2 - TRATTA POLITECNICO - REBAUDENGO

PROGETTAZIONE DEFINITIVA
Lotto costruttivo 2: Bologna - Politecnico

PROGETTO DEFINITIVO	INFRA.TO INFRASTRASPORTI.TO S.r.l.
DIRETTORE PROGETTAZIONE Responsabile integrazione disciplinare specialistiche	IL PROGETTISTA
Ing. R. Crava Codice degli Ingegneri della Provincia di Torino n. 60385	Ing. F. Azzarone Codice degli Ingegneri della Provincia di Torino n. 122873
IMPIANTI NON DI SISTEMA - STAZIONE CARLO ALBERTO ALIMENTAZIONE ELETTRICA PRIMARIA VIE CAVI PIANTA PIANO SECONDO MEZZANINO	
ELABORATO	REV. DATA
MTL2T1A2D IELSCAT021	0 0 1 : 100 31/03/22
AGGIORNAMENTI	
REV. DATA DESCRIZIONE	REDDITO CONTROL. APPROV. VISTO
0 EMISSIONE	31/03/22 Lbc Agn Fdz Rcr
STAZIONE APPALTANTE	
DIRETTORE DI DIVISIONE INFRASTRUTTURE E MOBILITÀ Ing. R. Bertasio	
RESPONSABILE UNICO DEL PROCEDIMENTO Ing. A. Strozziere	