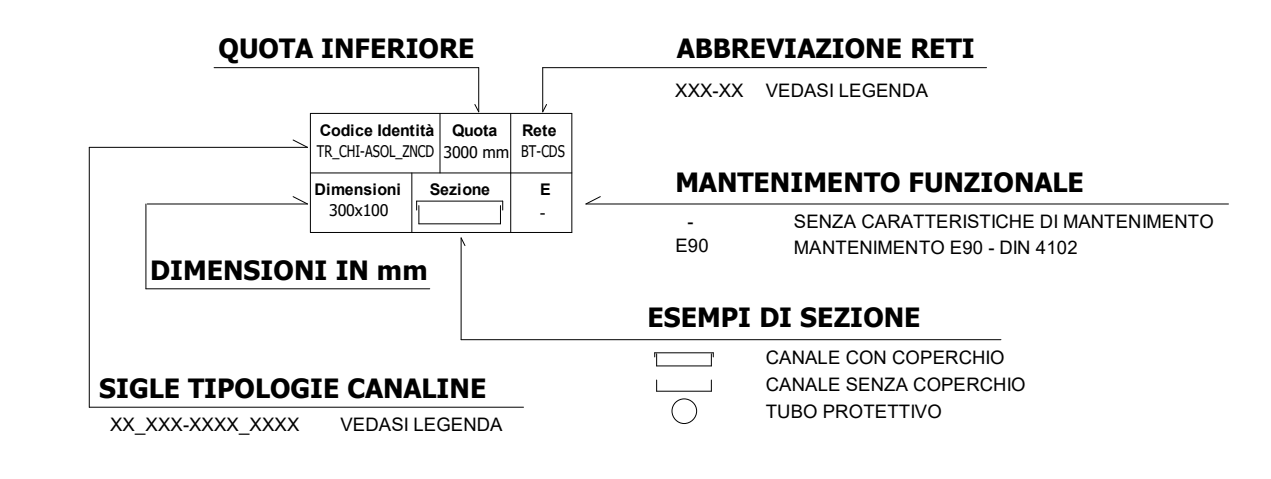
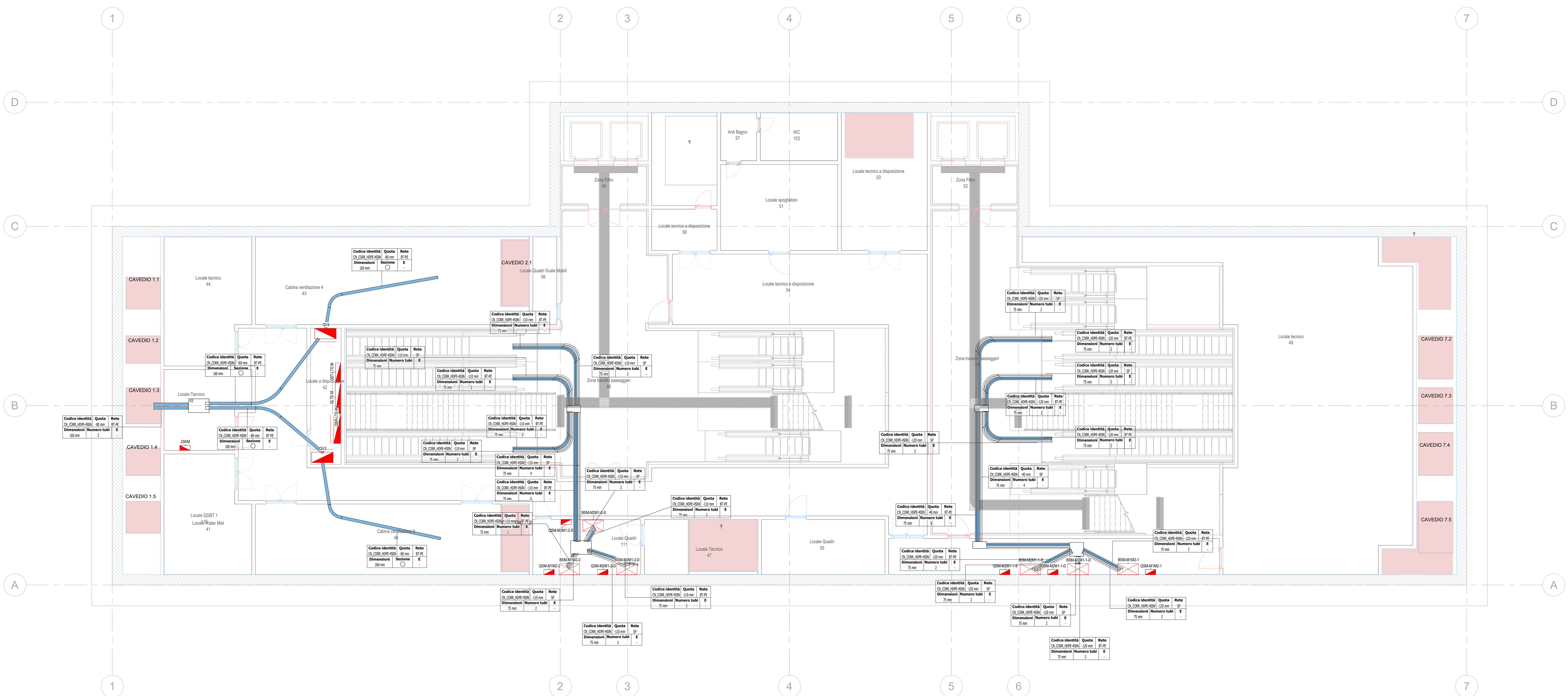


Legenda Distribuzione

CANALINE NON DI SISTEMA				
SIMBOLO	CODICE IDENTITA'	DESCRIZIONE	RETE	ABBREVIAZIONE
	TR_APE-ES0_ZNCD	Canalina portacavi aperta senza coperchio, assolata, in acciaio zincato a caldo, mantenimento funzionale ES0	Bassa tensione - Circuiti alimentazione no-break Bassa tensione - Illuminazione di sicurezza Bassa tensione - Privilegiata servizi emergenza	BT-NB BT-LS BT-PE
	TR_APE-AS0L_ZNCD	Canalina portacavi aperta senza coperchio, assolata, in acciaio zincato a caldo	Bassa tensione - Privilegiata servizi ordinari Bassa tensione - Normale servizi ordinari Bassa tensione - Privilegiata servizi emergenza	BT-PO BT-NO BT-PE(*)
	TR_APE-ES0_ZNCD	Canalina portacavi aperta senza coperchio, assolata, in acciaio zincato a caldo, mantenimento funzionale ES0	Canalina correnti deboli Strutturazione tronchi	CD-RI
	TR_APE-AS0L_ZNCD	Canalina portacavi aperta senza coperchio, assolata, in acciaio zincato a caldo	Canalina correnti deboli Fibra ottica	CD-FO
CANALINE DI SISTEMA				
SIMBOLO	CODICE IDENTITA'	DESCRIZIONE	RETE	ABBREVIAZIONE
	CT_TRA_ZNCD	Passerello portacavi a traversi, in acciaio zincato a caldo	Media tensione Linea 1 Media tensione Linea 2 Media tensione Sottostaz. elettrica	MT-L1 MT-L2 MT-SSE
	TR_APE-ES0_ZNCD	Canalina portacavi aperta senza coperchio, assolata, in acciaio zincato a caldo, mantenimento funzionale ES0	Canalina bassa tensione Linee correnti deboli	BT-CD BT-LPS
	TR_CHI-AS0L_ZNCD	Canalina portacavi chiusa con coperchio, assolata, in acciaio zincato a caldo	Canalina bassa tensione - segnale Canalina correnti deboli	BT-CDS BT-BT
	TR_APE-AS0L_ZNCD	Canalina portacavi aperta senza coperchio, assolata, in acciaio zincato a caldo	Canalina bassa tensione Linee di sistema Canalina segnale SIS - Linee di sistema (cavi di linea) Canalina segnale SG - Segnalamento Canalina segnale SIS - Segnalamento Canalina segnale ALIM - Segnalamento Canalina segnale Fibra ottica Canalina correnti fuori Trasmissione Canalina messa a terra	BT-L1 MT-L2 MT-SSE BT-CD BT-LPS BT-CDS BT-BT SE-SYS SE-SG SE-SIS SE-ALIM CC-TR CC-TERRA RIS
POLIFORE INTERRATE				
SIMBOLO	CODICE IDENTITA'	DESCRIZIONE	RETE	ABBREVIAZIONE
	CL_CORR_HDPE-450N	Tubo protettivo compatto in HDPE-450N	Media tensione Linea 1 Media tensione Linea 2 Media tensione Sottostaz. elettrica	MT-L1 MT-L2 MT-SSE
BILINDOSBARRE				
SIMBOLO	CODICE IDENTITA'	DESCRIZIONE	RETE	ABBREVIAZIONE
	BD_CU_4P	Bilindosbarra in rame, 4 poli	Linee di sistema	BT-BT
	SE_DR	Piastrella di isolamento compatto di coperchio		
	-	Montante elettrico salita - pesante - diecasto		
	CF_LINE_REI	Barra fanghiana per ripristino pareti REI		
NOTE (*) Mantenimento funzionale garantito dalla modalità di posa a ricovero del tubo. Le bilindosbarre sono escluse dall'appalto degli impianti non di sistema.				



Legenda

Attrezzature elettriche di sistema		
SIMBOLO	CODICE IDENTITA'	DESCRIZIONE
	EE_TRA-MT/BT	Trasformatore MT/BT in resina, Potenza nominale 1250 kVA
QUADRI		
SIMBOLO	CODICE IDENTITA'	DESCRIZIONE
	EE_QM_(Nome quadro)	Quadro torzo macchine
	EE_QEL_(Nome quadro)	Quadro elettrico
	EE_QES_(Nome quadro)	Quadro elettrico di sistema
Etichetta apparecchi elettrici		
		Quadro elettrico di riferimento
		Utensile
		Simbolo elemento elettrico
NOTE		
I seguenti punti di alimentazione si impongono compensi di: - ED, AL1, ED, AL2: scavo di derivazione, tubazione in acciaio zincato non flettibile, separatori, cavo e raccordi; - ED, AL3, ST, ED, AL4, SCF: scavo di derivazione, tubazione in acciaio zincato non flettibile, cavo e raccordi; - ED, CPA1, ED, CPA, ED, CPA, ED, PUNEL: scavo di derivazione, tubazione in acciaio zincato non flettibile, cavo e raccordi. I quadri elettrici di sistema, i trasformatori, i QGBT sono esclusi dall'appalto degli impianti non di sistema.		

MINISTERO DELLE INFRASTRUTTURE E DELLA MOBILITÀ SOSTENIBILI
STRUTTURA TECNICA DI MISSIONE

Mims
COMUNE DI TORINO
CITTA' DI TORINO

METROPOLITANA AUTOMATICA DI TORINO
LINEA 2 - TRATTA POLITECNICO - REBAUDENGO
PROGETTAZIONE DEFINITIVA
Lotto costruttivo 2: Bologna - Politecnico

PROGETTO DEFINITIVO	IL PROGETTISTA	INFRA.TO	INFRA TRASPORTI.TO S.r.l.
DIRETTORE PROGETTAZIONE Responsabile progettazione Incarico: ingegnere	Ing. R. Crivna Codice degli ingegneri della Provincia di Torino n. 60385	Ing. F. Azzarone Codice degli ingegneri della Provincia di Torino n. 122873	
IMPIANTI NON DI SISTEMA - STAZIONE PASTRENGO ALIMENTAZIONE ELETTRICA PRIMARIA VIE CAVI PIANTA PIANO PRIMO MEZZANINO		ELABORATO	REV. 00
BPM MANAGER: Geom. L. D'Accardi		MTL2T1A2D IELSPAT020	SCALA 1 : 100
		DATA 31/03/22	DATA 31/03/22
AGGIORNAMENTI			
REV. 00	DESCRIZIONE	DATA	REDAITTO / CONTROL. / APPROV. / VISTO
00	EMMISSIONE	31/03/22	LSB AGI FAZ RCO
STAZIONE APPALTANTE			
LOTTO 2 CARTELLA 12.2.12 72		MTL2T1A2D IELSPAT020	QUOTAZIONE DI OFFERTA INFRASTRUTTURE E MOBILITÀ Ing. R. Bertasio
RESPONSABILE UNICO DEL PROCEDIMENTO Ing. A. Strazzerio			